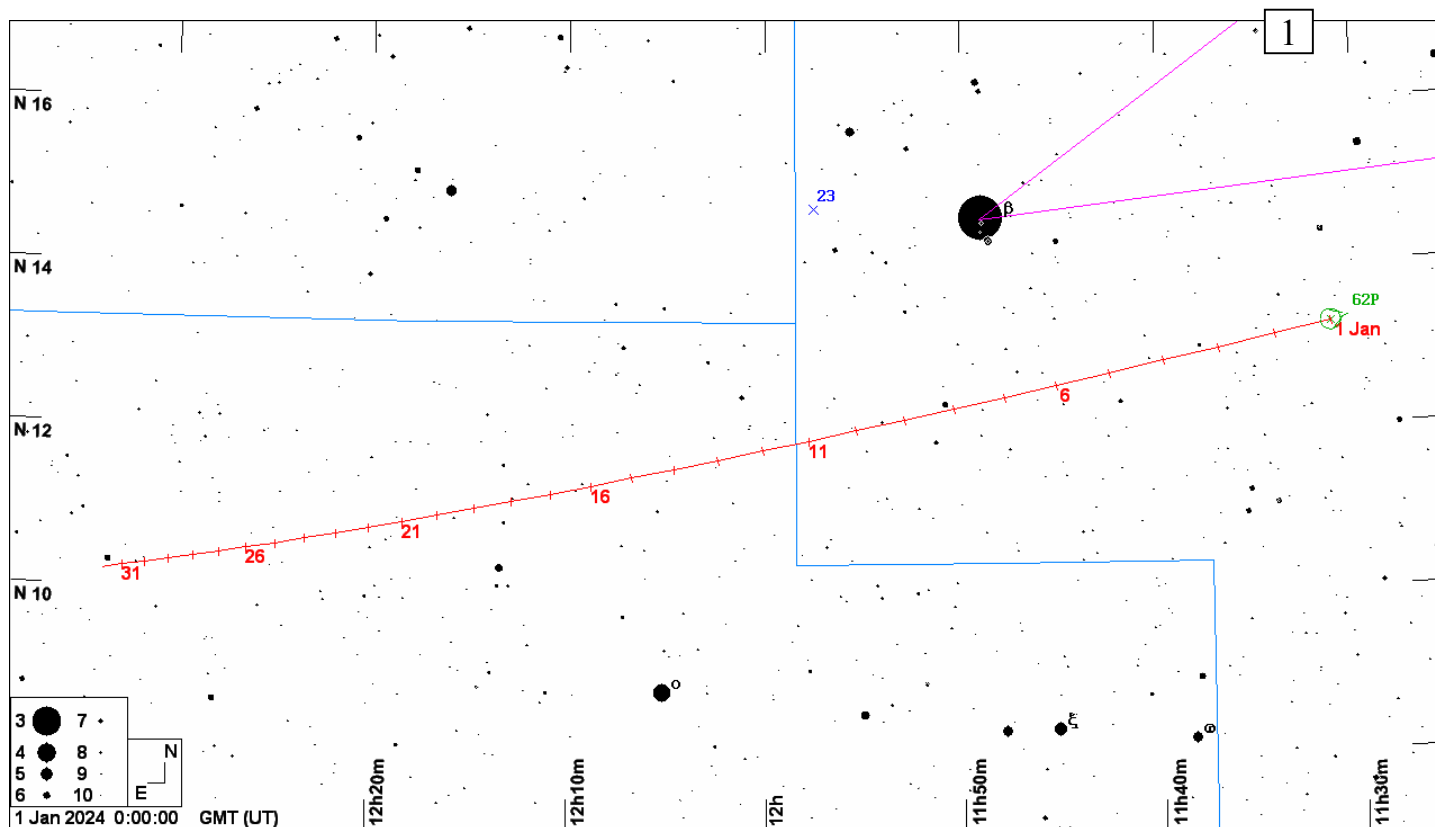
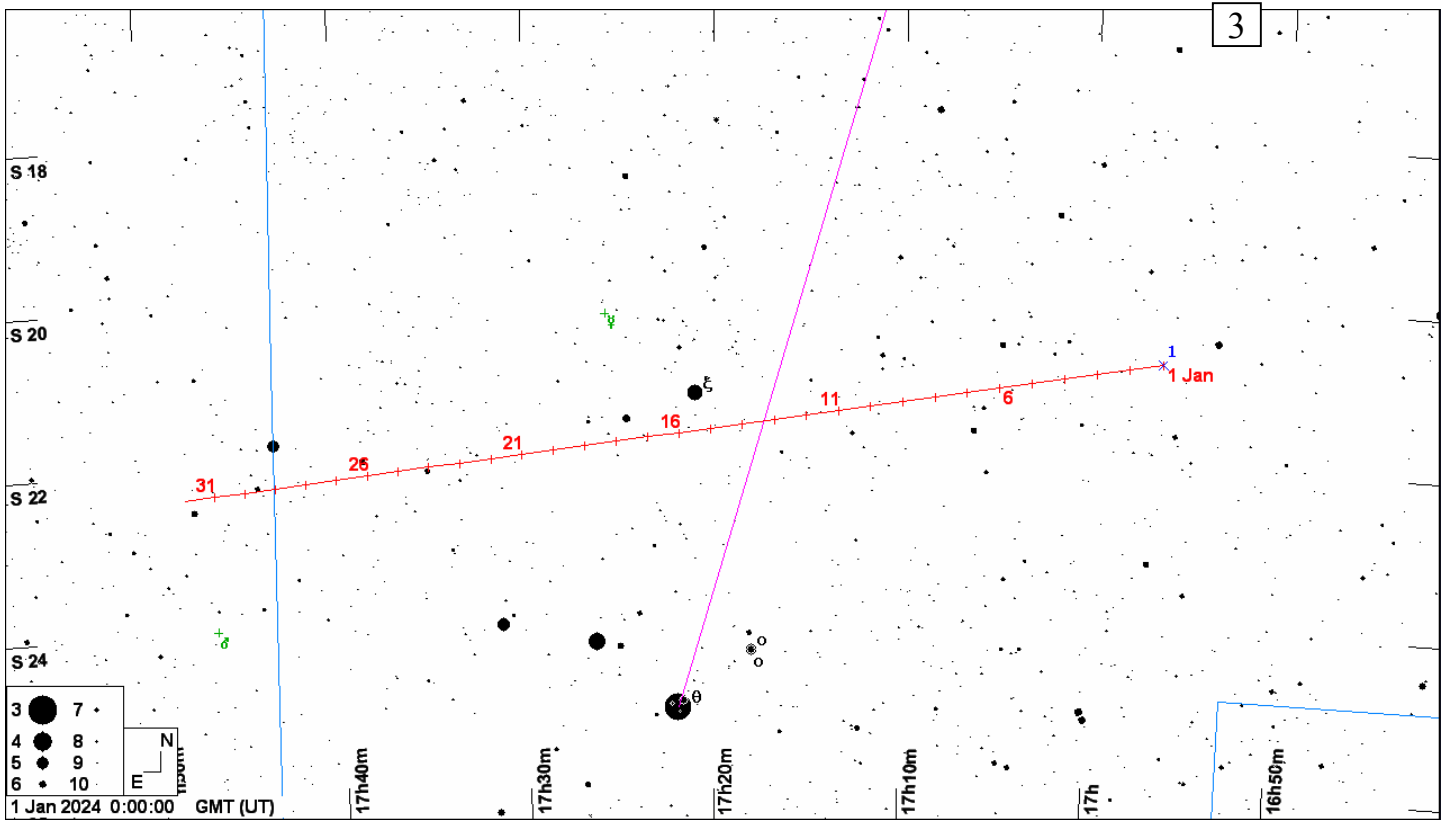
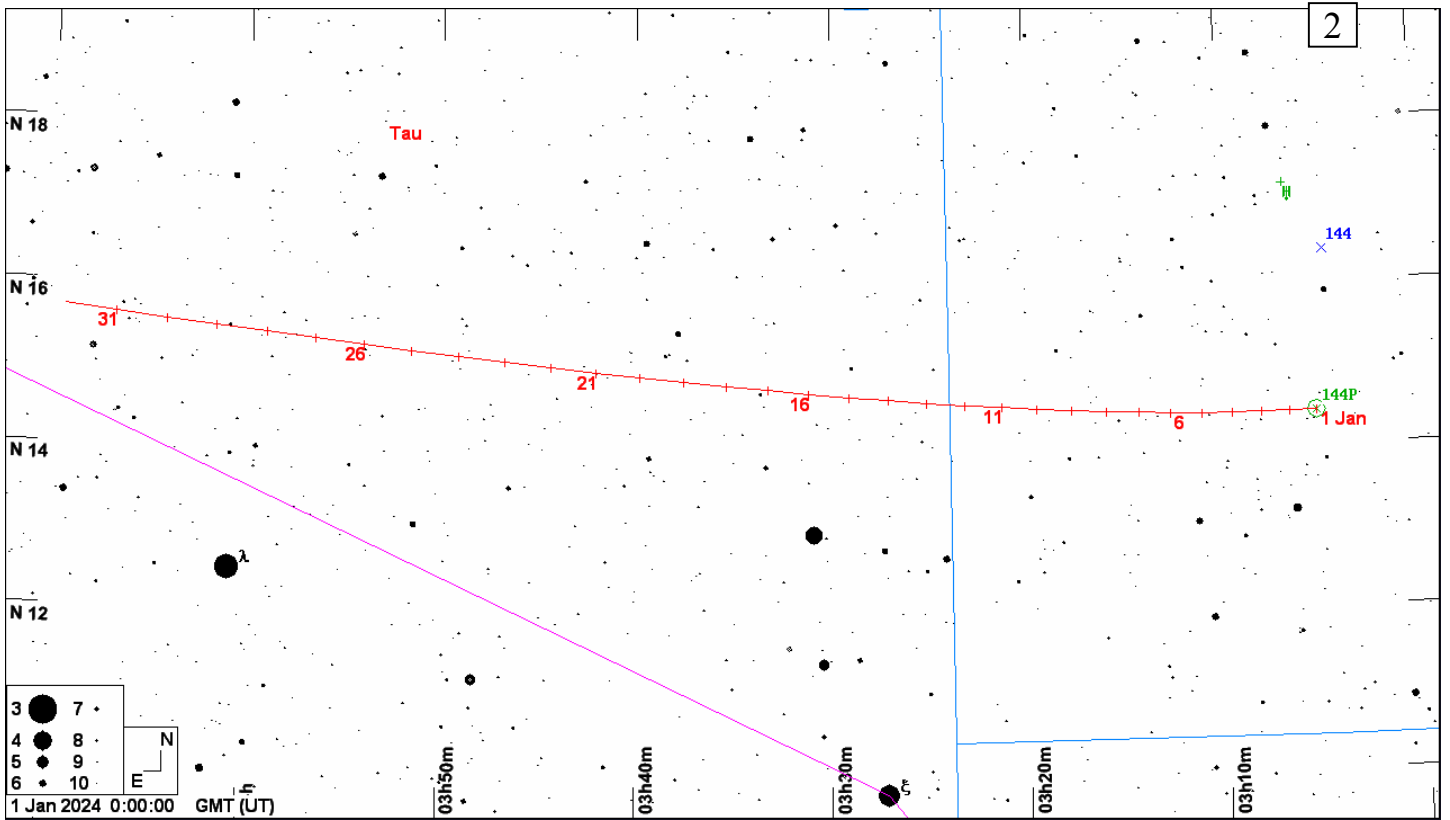
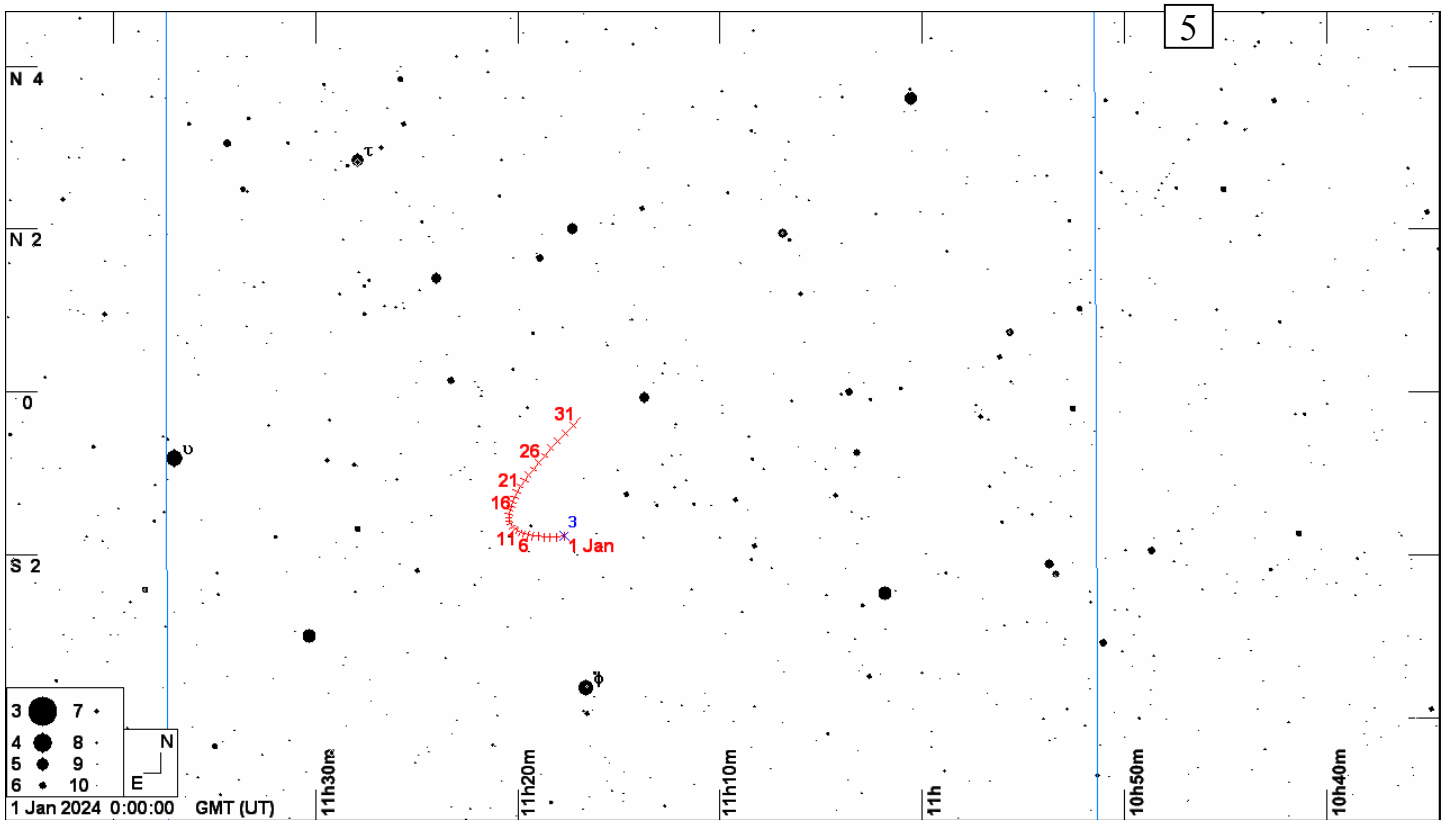
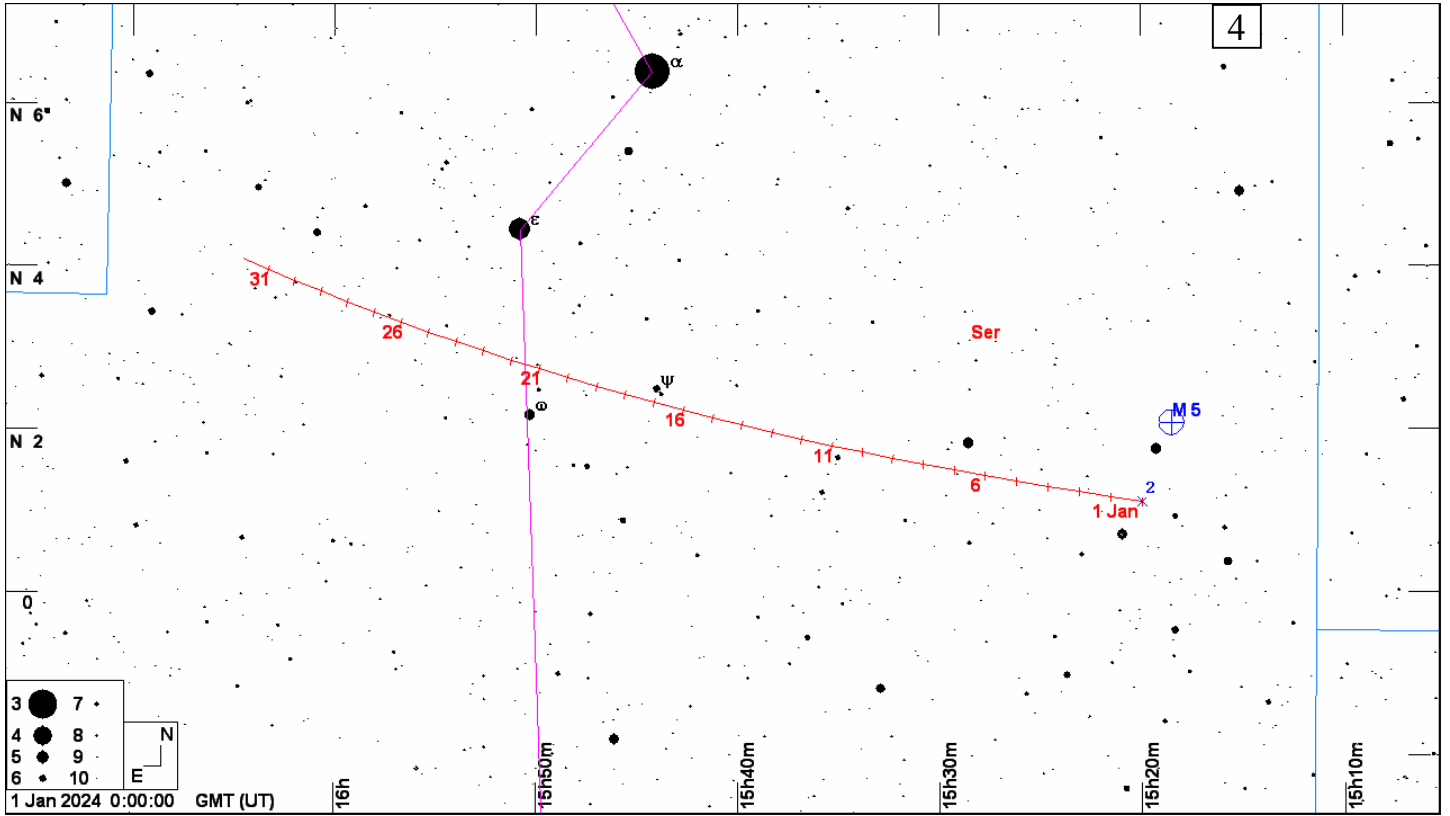


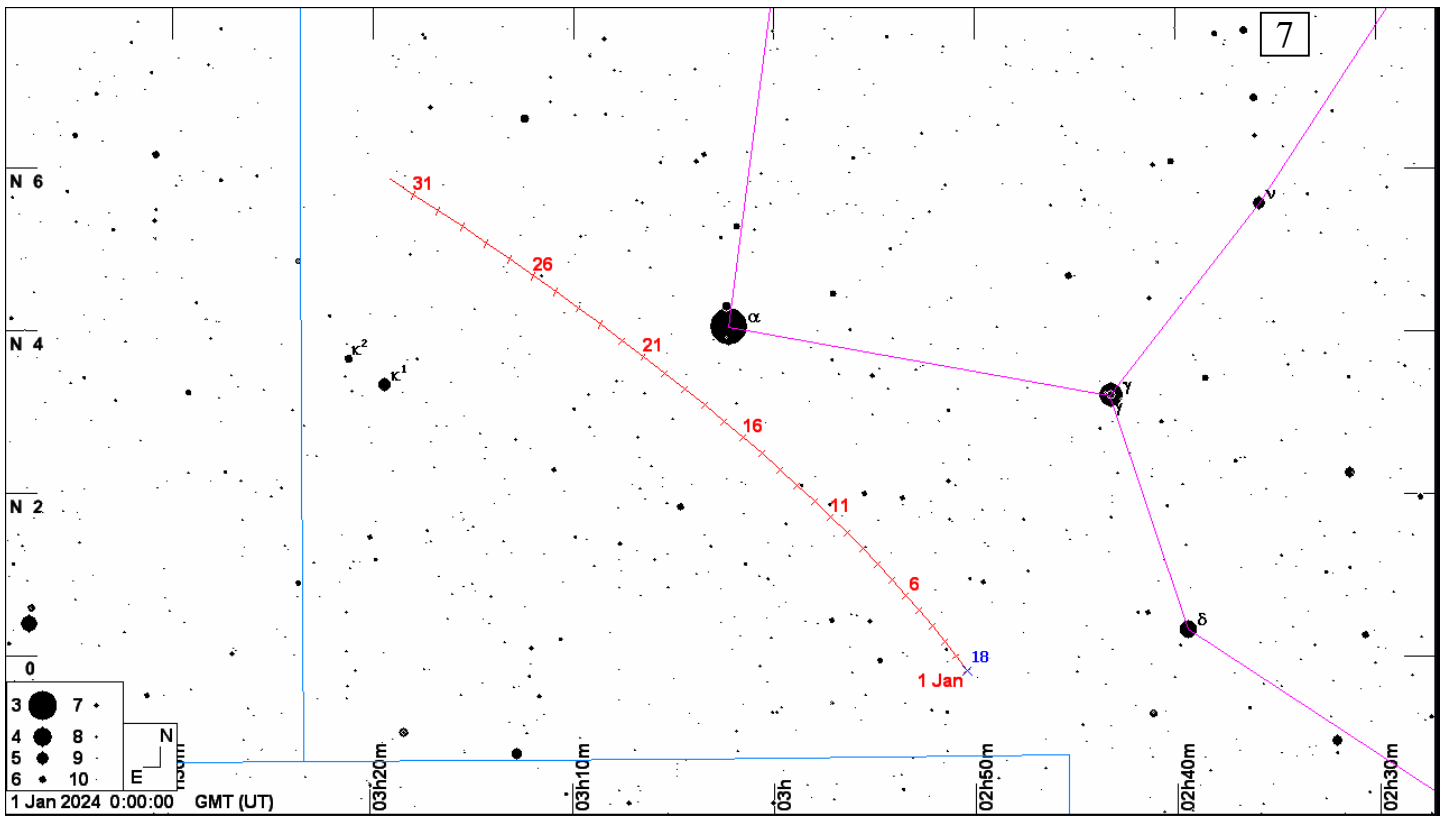
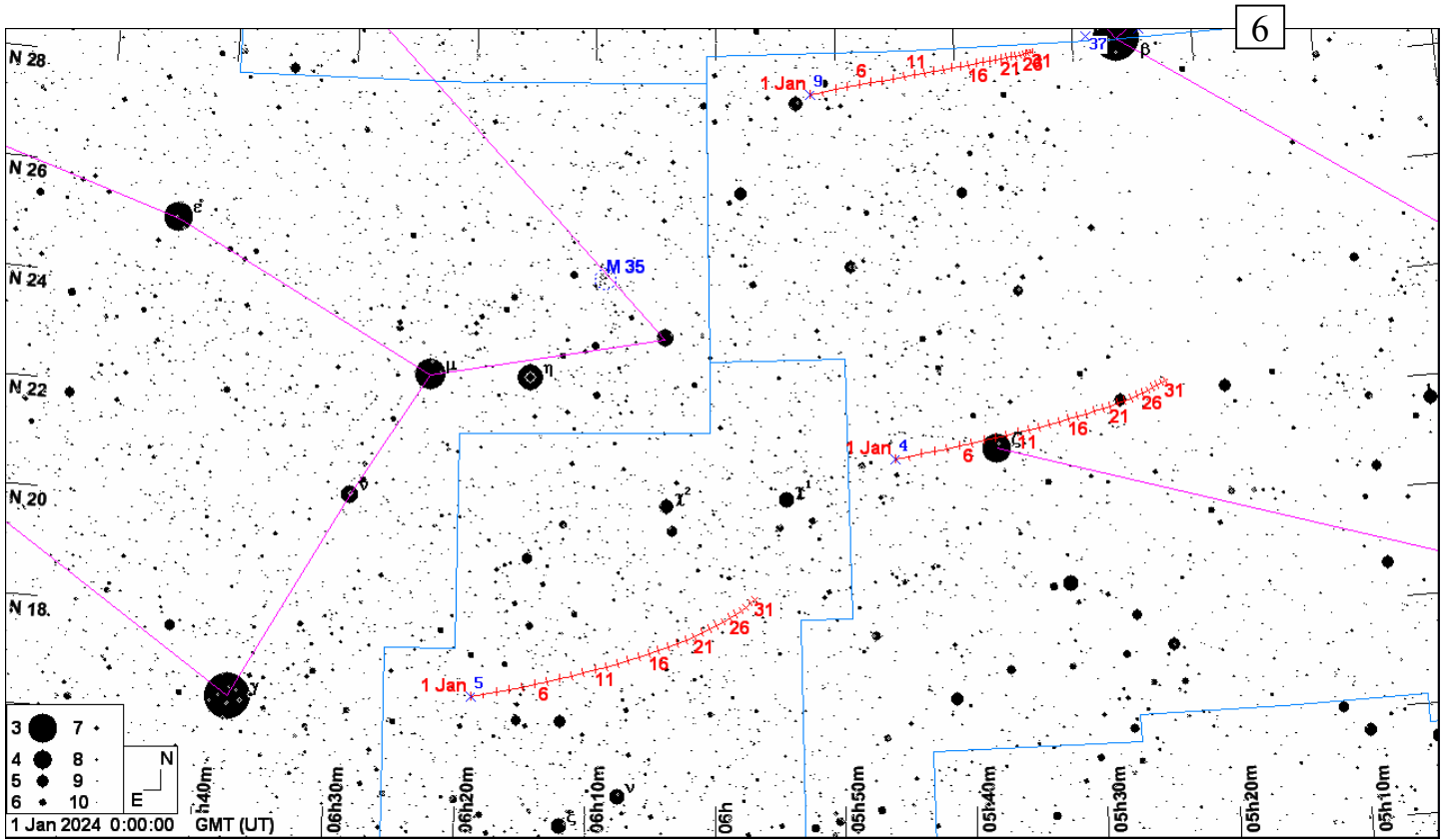
Карты окрестностей комет до 11m и астероидов до 10m в **январе 2024 года**. Кометы и астероиды показаны относительно опорных звезд (ОЗ). Чтобы облегчить поиск объекта во время наблюдений вырежьте в листе бумаги кружок размером 1 градус, согласно координатной сетки выбранной карты (образовавшееся отверстие и будет полем зрения телескопа в 1 градус), и передвигайте его по звездной карте к объекту, ориентируясь относительно опорной звезды. Если поле зрения Вашего телескопа отлично от указанного, вырежьте в бумаге кружок соответствующего размера. Например, кружок поля зрения телескопа в 2 градуса будет в два раза больше по диаметру. Вместо бумаги можно использовать проволоку, изогнутую в виде кольца соответствующего размера. Время всемирное.

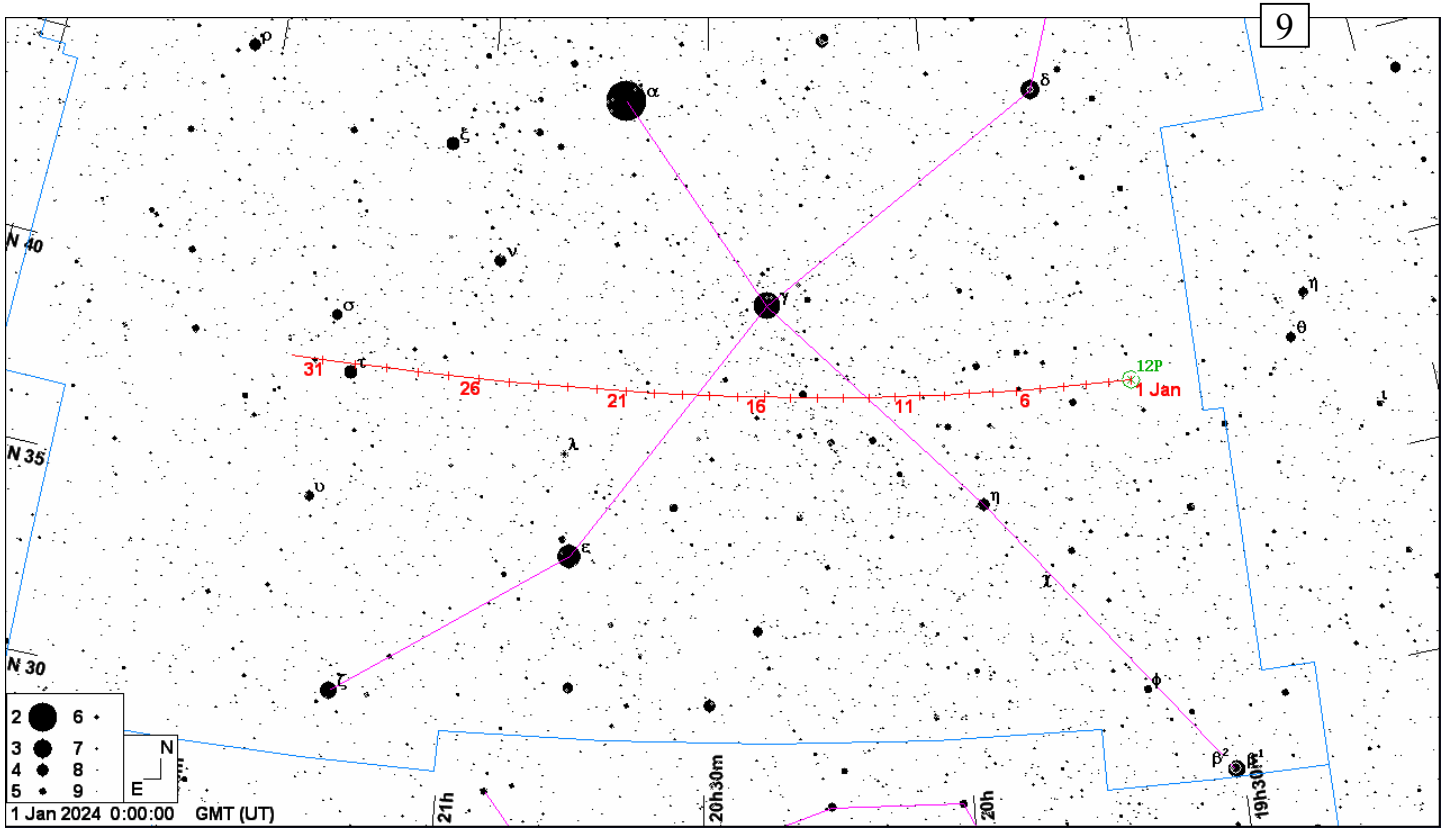
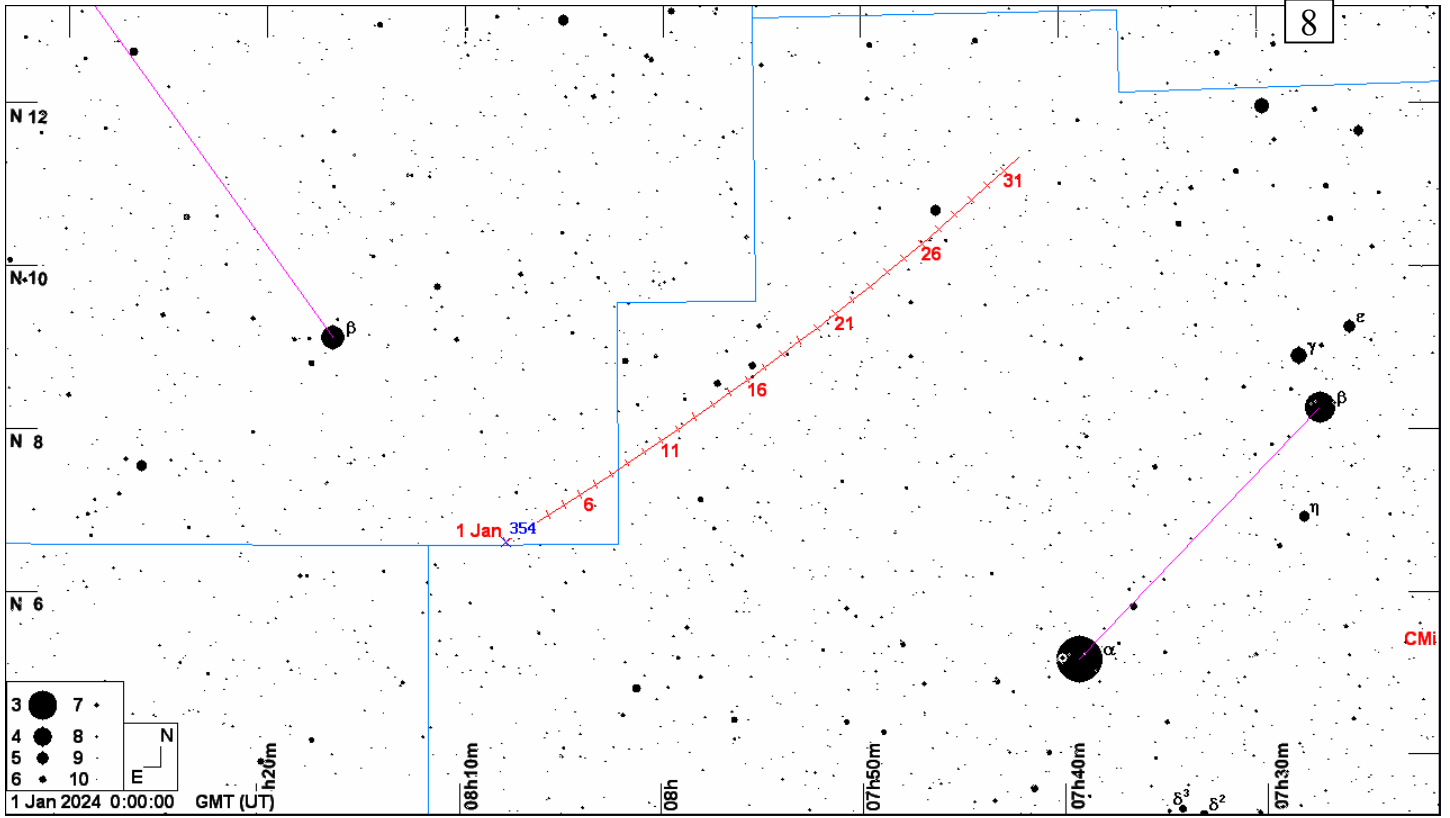
1. Путь кометы P/Tsuchinshan (62P) (метки даны с 1 января на каждый день, звезды - до 10m, ОЗ - β Льва)
2. Путь кометы P/Kushida (144P) (метки даны с 1 января на каждый день, звезды - до 10m, ОЗ - λ Тельца)
3. Путь астероида Церера (1) (метки даны с 1 января на каждый день, звезды - до 10m, ОЗ - ξ Змееносца)
4. Путь астероида Паллада (2) (метки даны с 1 января на каждый день, звезды - до 10m, ОЗ - α Змеи)
5. Путь астероида Юнона (3) (метки даны с 1 января на каждый день, звезды - до 10m, ОЗ - ϕ Льва)
6. Путь астероидов Веста (4), Астрея (5) и Метида (9) (метки с 1 января на каждый день, звезды - до 10m, ОЗ - ζ Тельца)
7. Путь астероида Мельпомена (18) (метки даны с 1 января на каждый день, звезды - до 10m, ОЗ - α Кита)
8. Путь астероида Fides (37) (метки даны с 1 января на каждый день, звезды - до 10m, ОЗ - α Малого Пса)
9. Путь кометы P/Pons-Brooks (12P) (метки даны с 1 января на каждый день, звезды - до 9m, ОЗ - α Лебедя)











P/Pons-Brooks (12P)

1	Jan	2024	19h36m42.56s	N37 44'	43.3"	1.999	2.260	8.3	62.2	82.83	89.4	Cyg
2	Jan	2024	19h39m30.17s	N37 45'	07.7"	1.986	2.248	8.2	62.0	83.91	89.2	Cyg
3	Jan	2024	19h42m19.99s	N37 45'	38.4"	1.974	2.237	8.2	61.9	85.01	89.1	Cyg
4	Jan	2024	19h45m12.05s	N37 46'	15.2"	1.961	2.225	8.1	61.7	86.12	88.9	Cyg
5	Jan	2024	19h48m06.38s	N37 46'	57.9"	1.948	2.214	8.1	61.6	87.24	88.8	Cyg
6	Jan	2024	19h51m03.01s	N37 47'	46.0"	1.935	2.202	8.0	61.4	88.37	88.6	Cyg
7	Jan	2024	19h54m01.96s	N37 48'	39.4"	1.922	2.191	8.0	61.2	89.52	88.5	Cyg
8	Jan	2024	19h57m03.27s	N37 49'	37.7"	1.909	2.179	7.9	61.1	90.68	88.4	Cyg
9	Jan	2024	20h00m06.97s	N37 50'	40.6"	1.896	2.168	7.8	60.9	91.85	88.3	Cyg
10	Jan	2024	20h03m13.07s	N37 51'	47.7"	1.883	2.156	7.8	60.8	93.03	88.2	Cyg
11	Jan	2024	20h06m21.62s	N37 52'	58.6"	1.870	2.145	7.7	60.6	94.22	88.2	Cyg
12	Jan	2024	20h09m32.63s	N37 54'	12.9"	1.857	2.133	7.7	60.4	95.43	88.1	Cyg
13	Jan	2024	20h12m46.14s	N37 55'	30.2"	1.844	2.122	7.6	60.2	96.64	88.1	Cyg
14	Jan	2024	20h16m02.16s	N37 56'	49.9"	1.830	2.111	7.6	60.1	97.86	88.0	Cyg
15	Jan	2024	20h19m20.72s	N37 58'	11.6"	1.817	2.100	7.5	59.9	99.10	88.0	Cyg
16	Jan	2024	20h22m41.85s	N37 59'	34.7"	1.804	2.088	7.4	59.7	100.34	88.0	Cyg
17	Jan	2024	20h26m05.57s	N38 00'	58.7"	1.791	2.077	7.4	59.5	101.59	88.0	Cyg
18	Jan	2024	20h29m31.90s	N38 02'	22.9"	1.778	2.066	7.3	59.3	102.85	88.0	Cyg
19	Jan	2024	20h33m00.87s	N38 03'	46.7"	1.765	2.055	7.3	59.1	104.13	88.1	Cyg
20	Jan	2024	20h36m32.50s	N38 05'	09.4"	1.752	2.044	7.2	58.9	105.41	88.1	Cyg
21	Jan	2024	20h40m06.82s	N38 06'	30.5"	1.739	2.033	7.1	58.7	106.70	88.2	Cyg
22	Jan	2024	20h43m43.85s	N38 07'	49.1"	1.725	2.022	7.1	58.5	108.01	88.3	Cyg
23	Jan	2024	20h47m23.60s	N38 09'	04.6"	1.712	2.011	7.0	58.3	109.32	88.4	Cyg
24	Jan	2024	20h51m06.10s	N38 10'	16.1"	1.699	2.001	7.0	58.0	110.65	88.5	Cyg
25	Jan	2024	20h54m51.38s	N38 11'	23.0"	1.686	1.990	6.9	57.8	111.98	88.6	Cyg
26	Jan	2024	20h58m39.43s	N38 12'	24.5"	1.672	1.979	6.8	57.6	113.32	88.8	Cyg
27	Jan	2024	21h02m30.28s	N38 13'	19.7"	1.659	1.969	6.8	57.3	114.67	88.9	Cyg
28	Jan	2024	21h06m23.95s	N38 14'	07.8"	1.646	1.958	6.7	57.1	116.03	89.1	Cyg
29	Jan	2024	21h10m20.43s	N38 14'	48.0"	1.633	1.948	6.6	56.8	117.40	89.3	Cyg
30	Jan	2024	21h14m19.74s	N38 15'	19.3"	1.619	1.938	6.6	56.6	118.77	89.5	Cyg
31	Jan	2024	21h18m21.87s	N38 15'	40.9"	1.606	1.928	6.5	56.3	120.15	89.7	Cyg
1	Feb	2024	21h22m26.83s	N38 15'	51.8"	1.593	1.918	6.4	56.0	121.53	89.9	Cyg