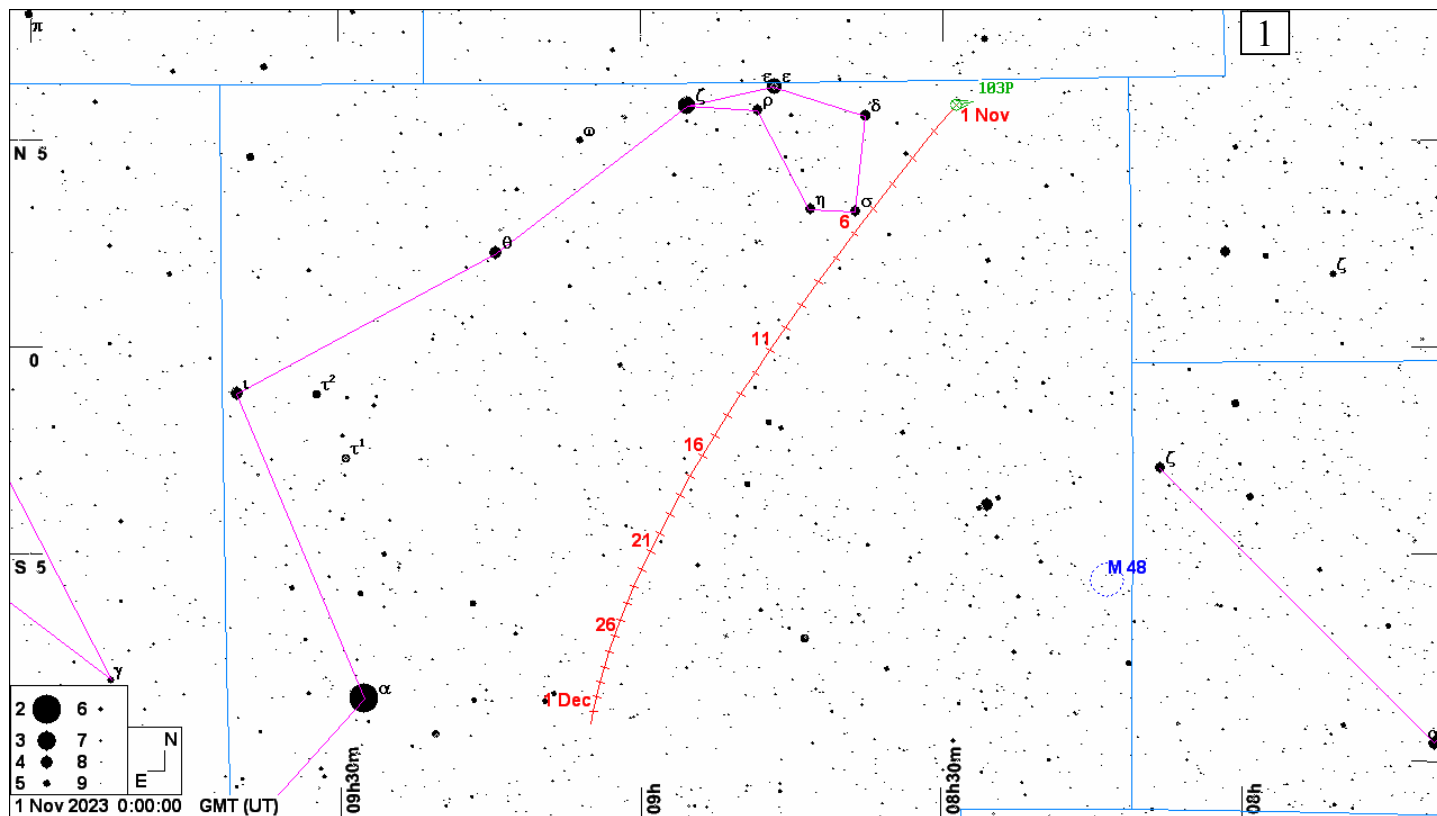
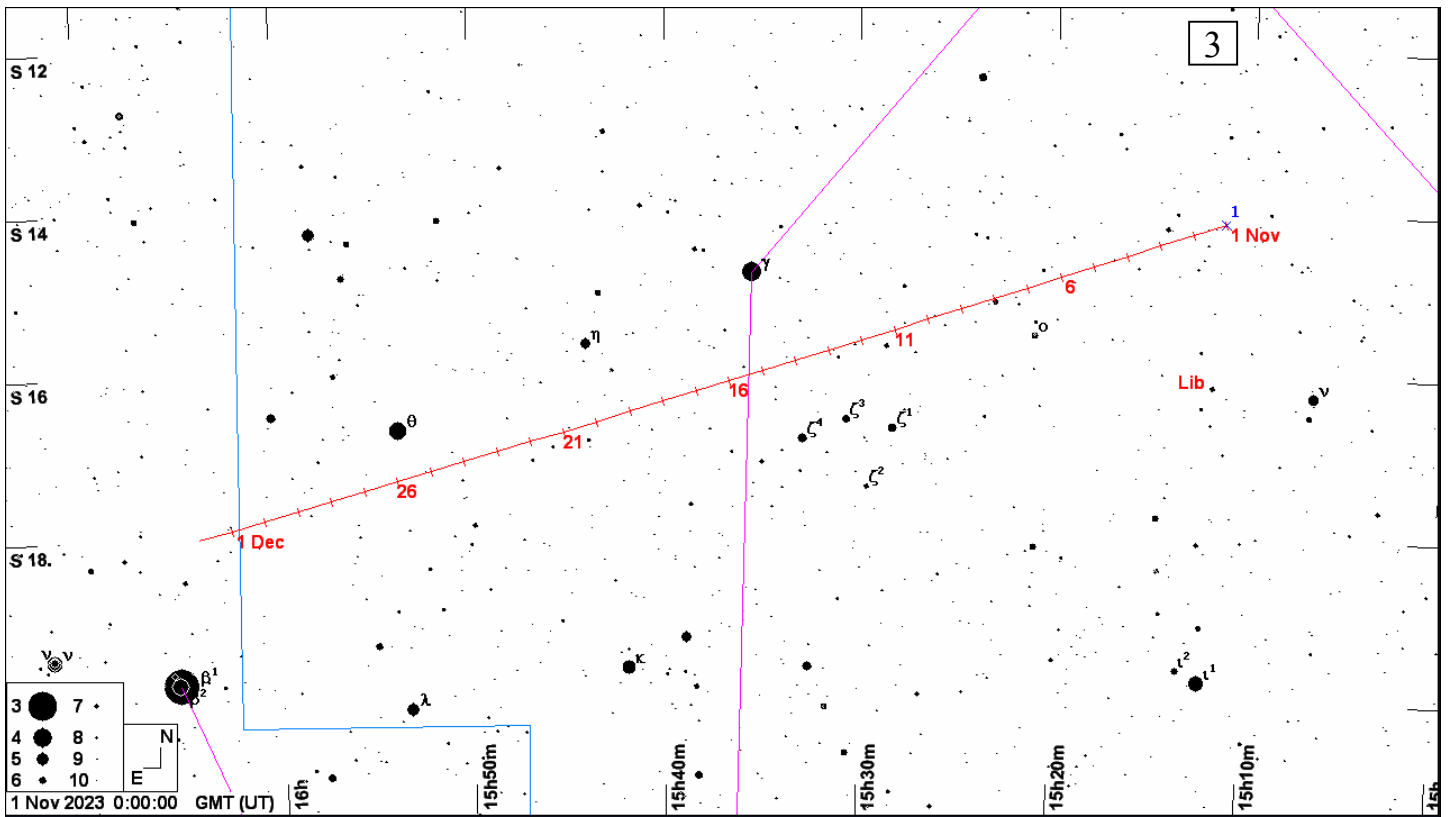
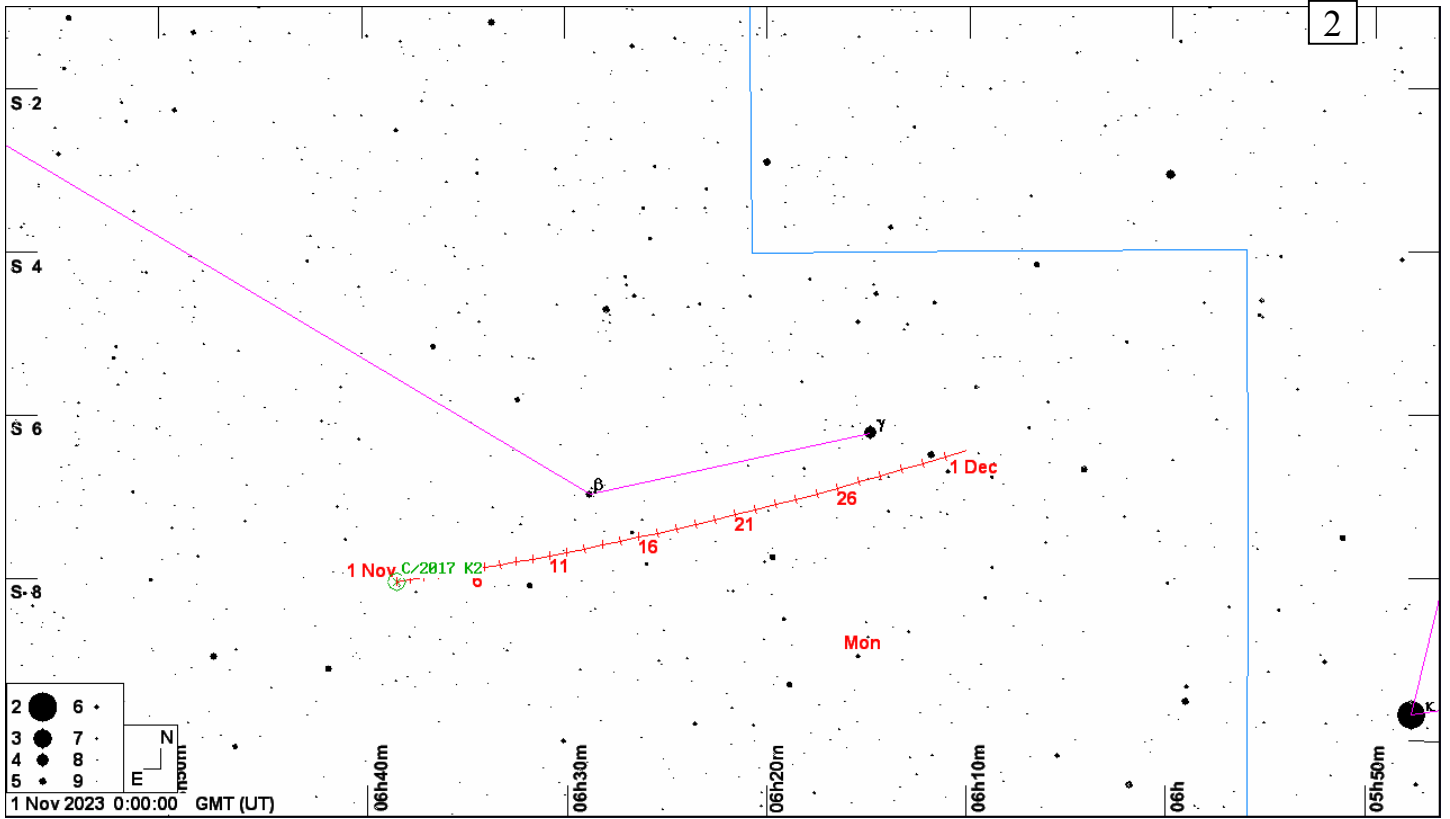
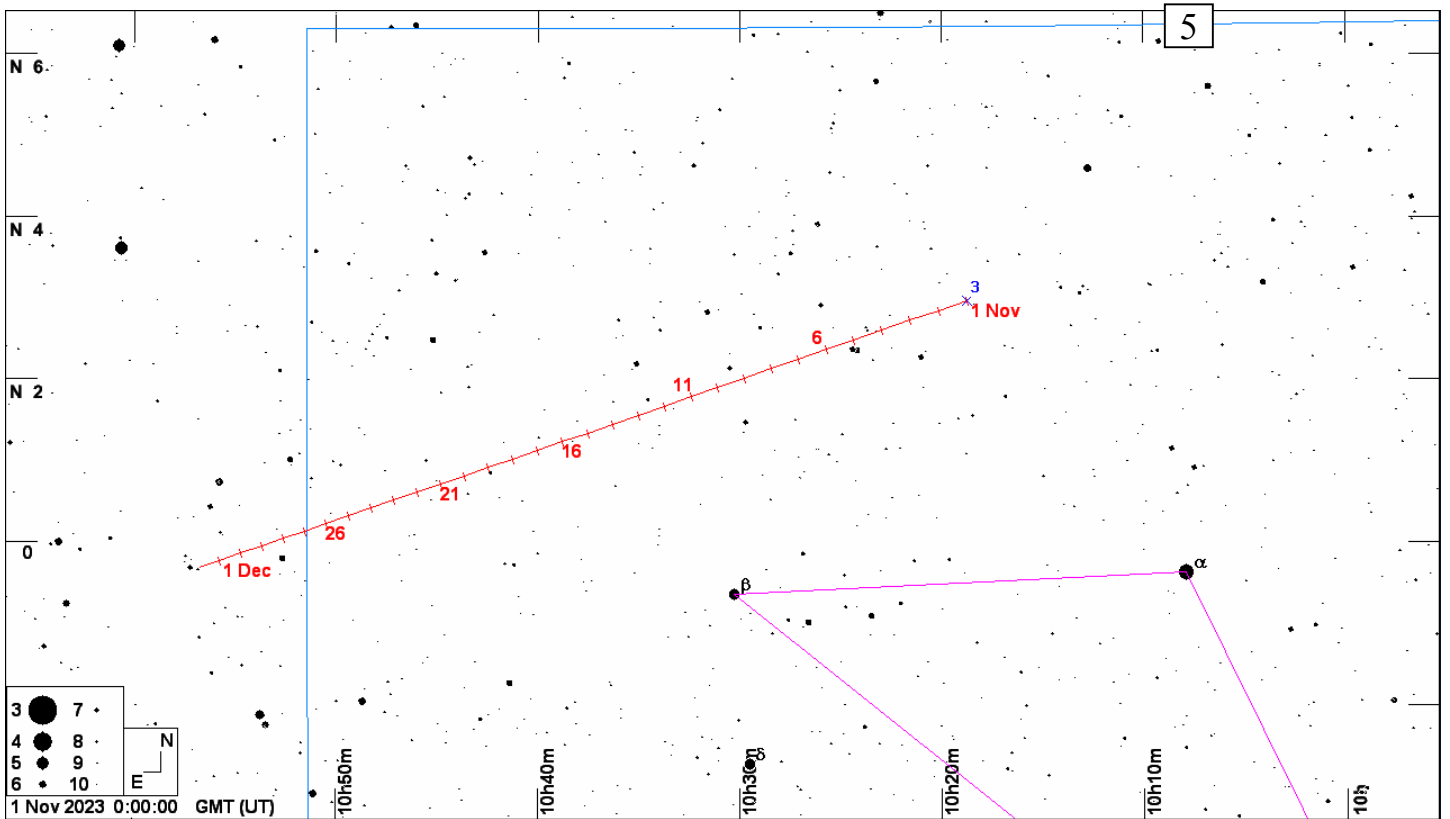
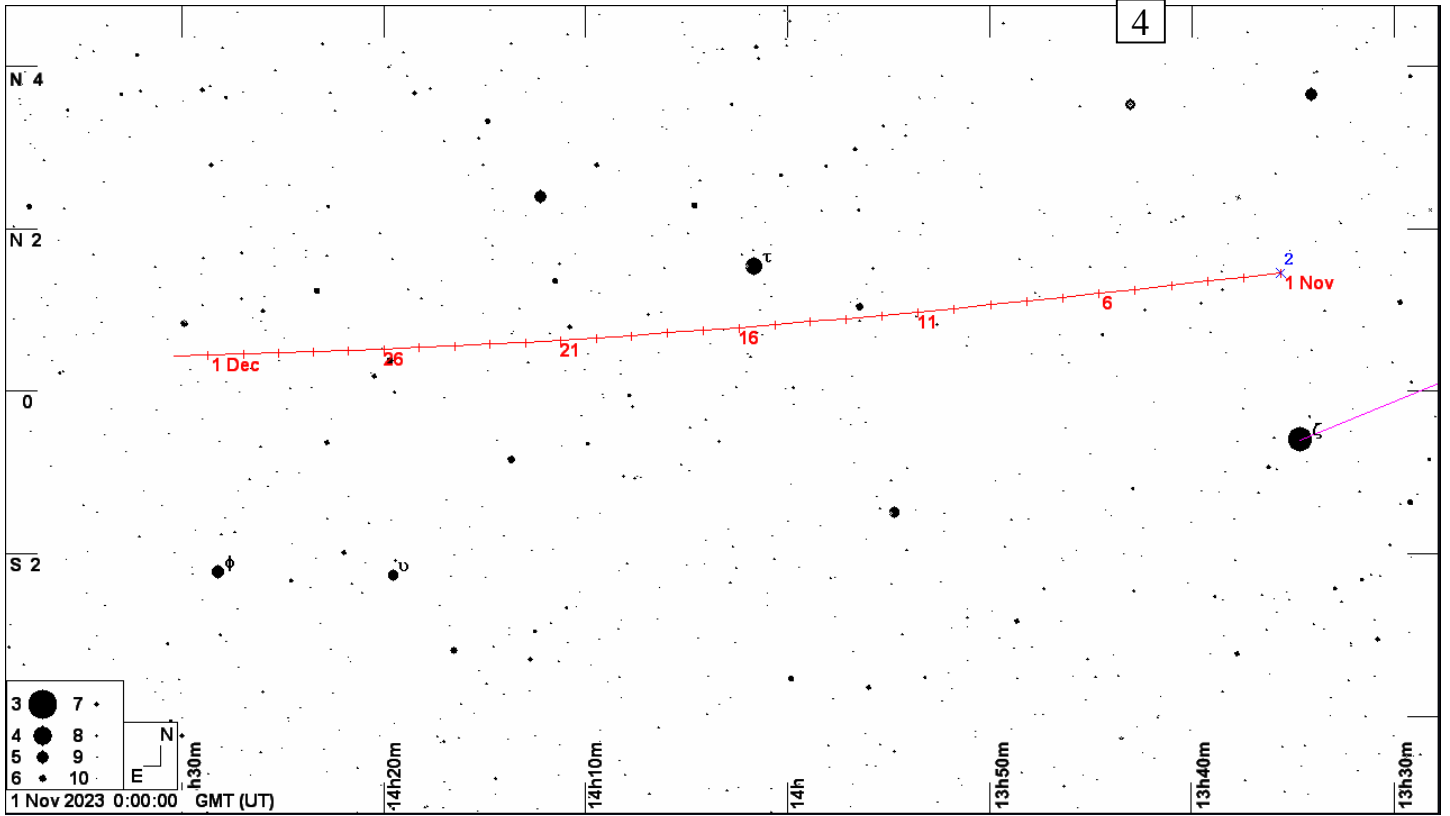


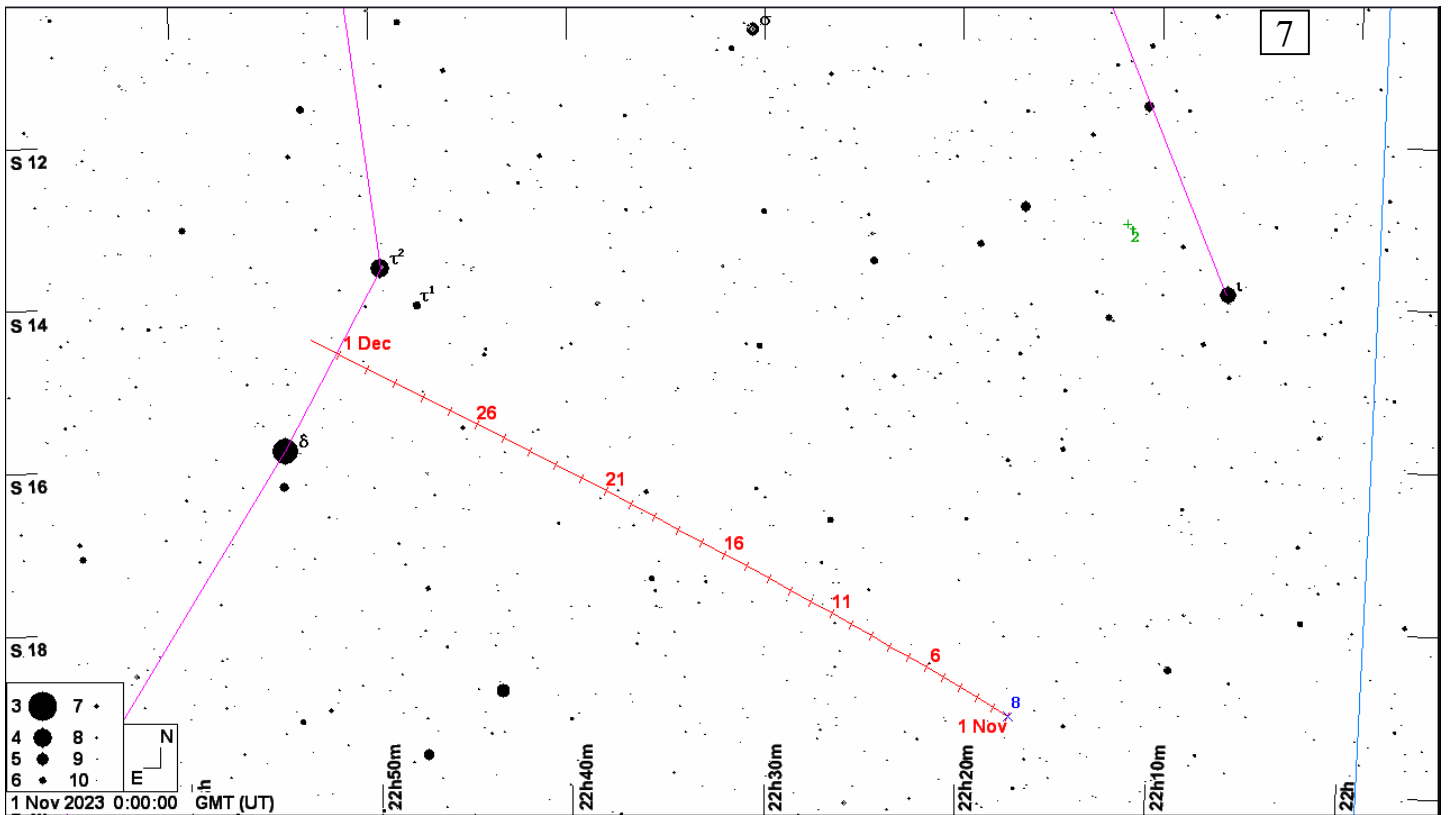
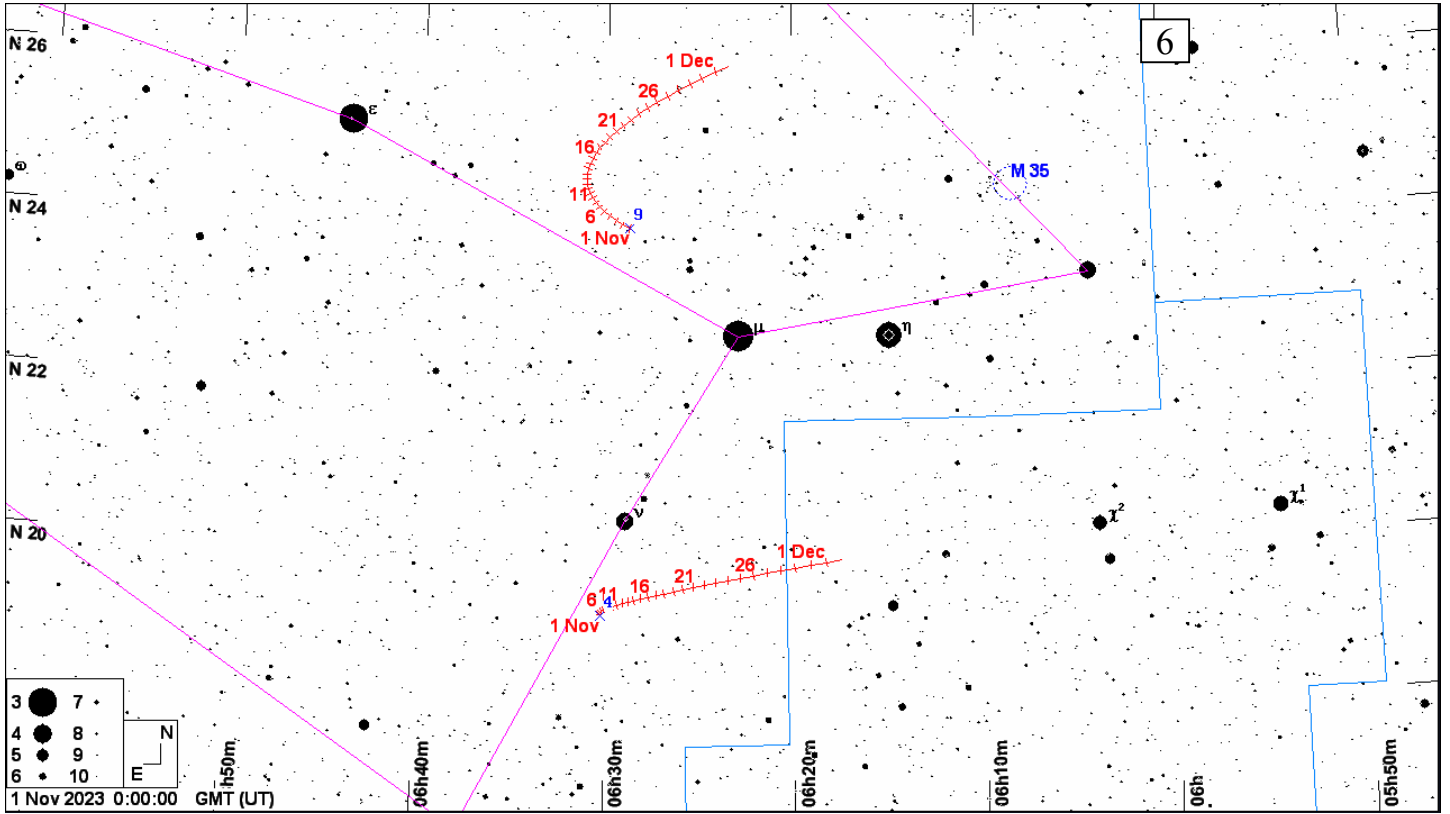
Карты окрестностей комет до 11m и астероидов до 10m в **ноябре 2023 года**. Кометы и астероиды показаны относительно опорных звезд (ОЗ). Чтобы облегчить поиск объекта во время наблюдений вырежьте в листе бумаги кружок размером 1 градус, согласно координатной сетки выбранной карты (образовавшееся отверстие и будет полем зрения телескопа в 1 градус), и передвигайте его по звездной карте к объекту, ориентируясь относительно опорной звезды. Если поле зрения Вашего телескопа отлично от указанного, вырежьте в бумаге кружок соответствующего размера. Например, кружок поля зрения телескопа в 2 градуса будет в два раза больше по диаметру. Вместо бумаги можно использовать проволоку, изогнутую в виде кольца соответствующего размера. Время всемирное.

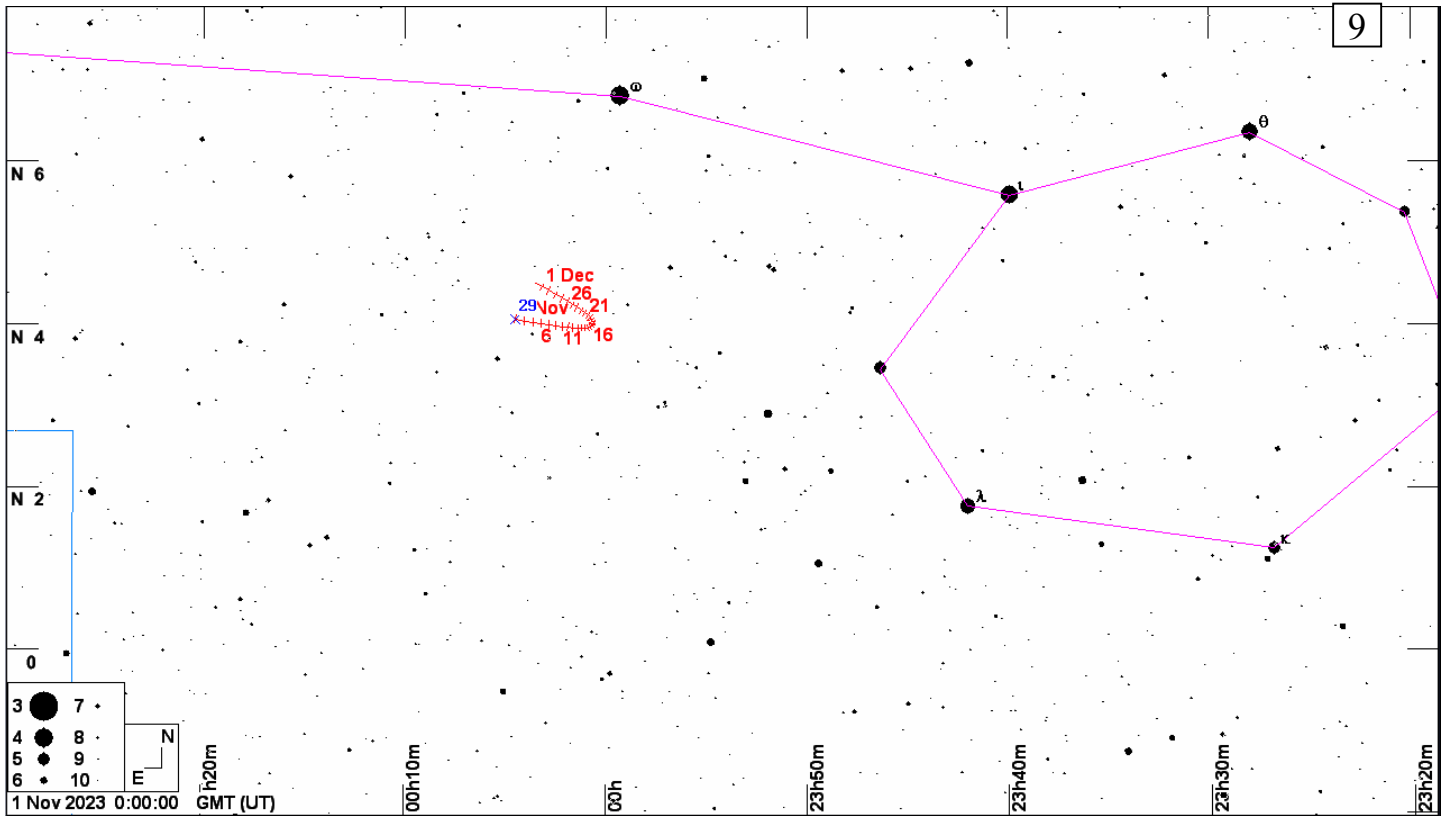
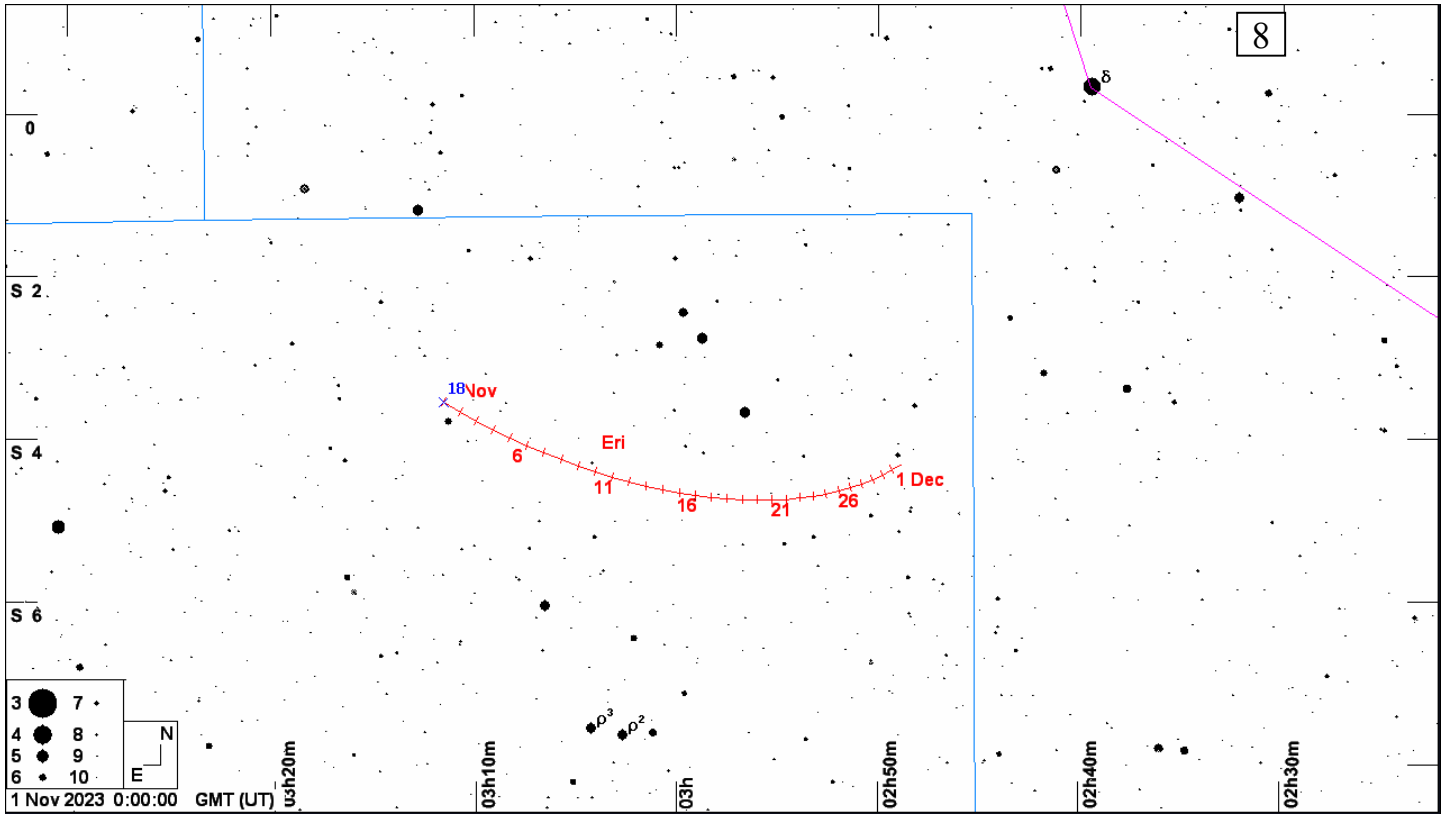
1. Путь кометы P/Hartley (103P) (метки даны с 1 ноября на каждый день, звезды - до 9m, ОЗ - α Гидры)
2. Путь кометы PANSTARRS (C/2017 K2) (метки даны с 1 ноября на каждый день, звезды - до 9m, ОЗ - γ Единорога)
3. Путь астероида Церера (1) (метки даны с 1 ноября на каждый день, звезды - до 10m, ОЗ - γ Весов)
4. Путь астероида Паллада (2) (метки даны с 1 ноября на каждый день, звезды - до 10m, ОЗ - ζ Девы)
5. Путь астероида Юнона (3) (метки даны с 1 ноября на каждый день, звезды - до 10m, ОЗ - α Секстанта)
6. Путь астероидов Веста (4) и Метиды (9) (метки даны с 1 ноября на каждый день, звезды - до 10m, ОЗ - μ Близнецов)
7. Путь астероида Флора (8) (метки даны с 1 ноября на каждый день, звезды - до 10m, ОЗ - δ Водолея)
8. Путь астероида Мельпомена (18) (метки даны с 1 ноября на каждый день, звезды - до 10m, ОЗ - δ Кита)
9. Путь астероида Амфитрита (29) (метки даны с 1 ноября на каждый день, звезды - до 10m, ОЗ - ι Рыб)











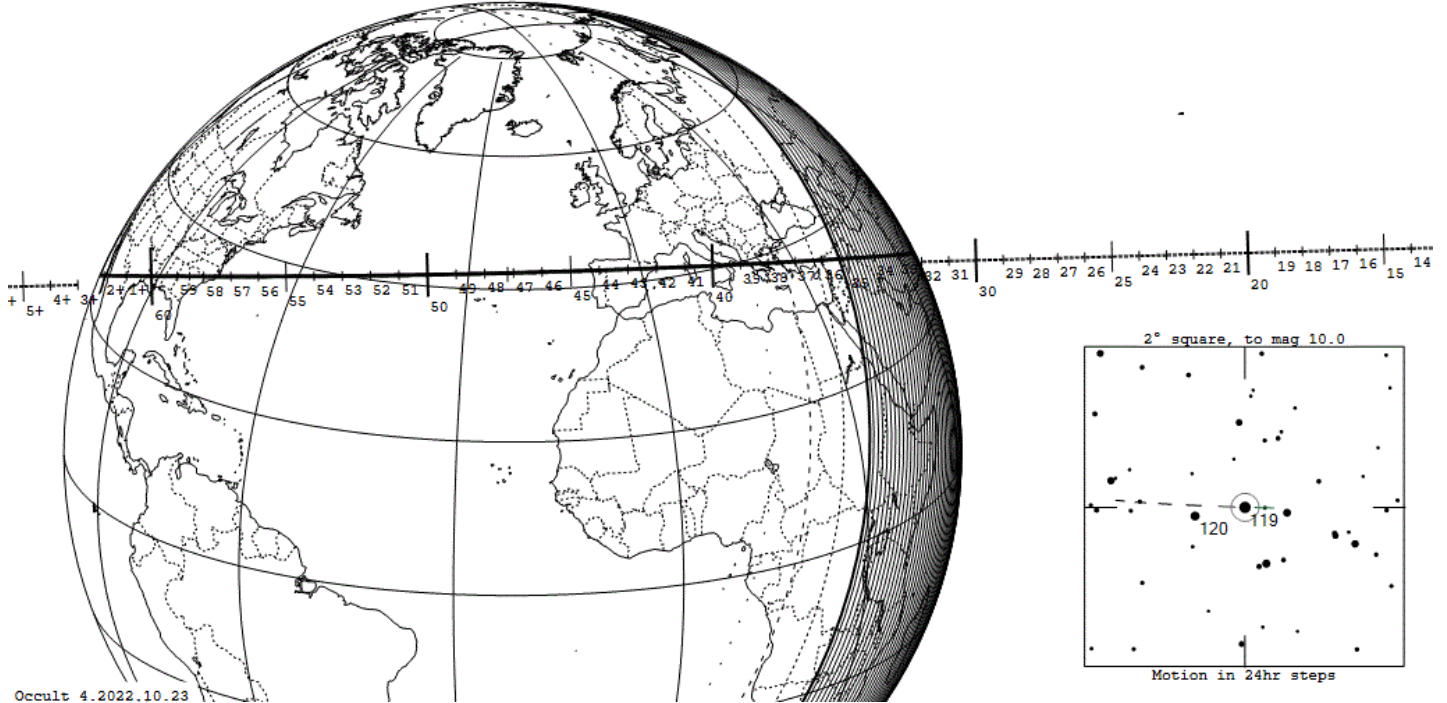
7803 Adachi occults HIP 25945 (119 Tau) on 2023 Nov 10 from 3h 32m to 4h 2m UT

Star: (Dia = 9.2 mas)
 Mv 3.1; Mb 4.6; Mr 2.3
 RA = 5 32 12.7532 (astrometric)
 Dec = 18 35 39.144
 [of Date: 5 33 37, 18 36 45]
 Prediction of 2022 Oct 23.9
 Reliable 2.7 (beware),

Durations: Max = 2.9 secs
 lkm = 0.44 secs, lmas = 0.58 secs
 Mag Drop: 0.39 [30%]v, 0.39 [30%]r
 Sun : Dist = 144°
 Moon: Dist = 106°, illum = 10%
 Error 22.1 x 2.4 mas in PA 83°

Asteroid:
 Mag = 17.7
 Dia = 6.7 ± 0.6km, 5 mas
 Parallax = 4.788"
 Hourly dRA = -1.226s
 dDec = -0.48"
 JPL#462022Sep21, Known errors

30% Annular Occn. Expect fades >5 secs (star dia)



Occult 4.2022.10.23

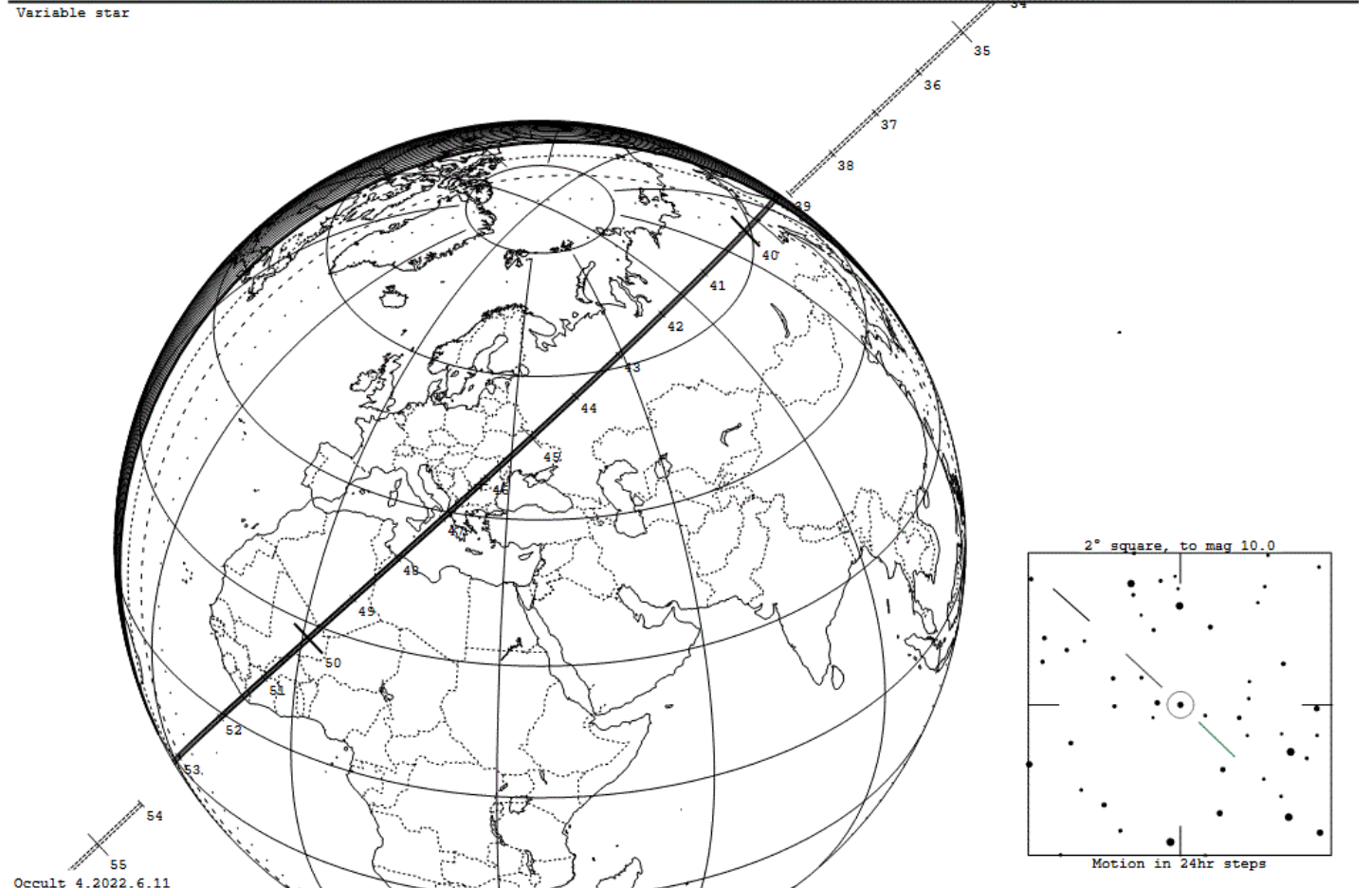
132 Aethra occults HIP 13252 on 2023 Nov 16 from 20h 39m to 20h 53m UT

Star: (Dia < 0.1 mas)
 Mv 7.5
 RA = 2 50 33.5454 (astrometric)
 Dec = 36 17 48.577
 [of Date: 2 52 4, 36 23 49]
 Prediction of 2022 Jun 15.2
 Reliable not available

Durations: Max = 3.1 secs
 lkm = 0.067 secs, lmas = 0.073 secs
 Mag Drop = 4.9 [99%]v
 Sun : Dist = 161°
 Moon: Dist = 133°, illum = 14%
 Error 13.0 x 3.3 mas in PA 89°

Asteroid: (in DAMIT, ISAM)
 Mag = 12.4
 Dia = 46 ± 3km, 42 mas
 Parallax = 5.911"
 Hourly dRA = -2.980s
 dDec = -33.89"
 JPL#692022Jun06, Known errors

Variable star



Occult 4.2022.6.11