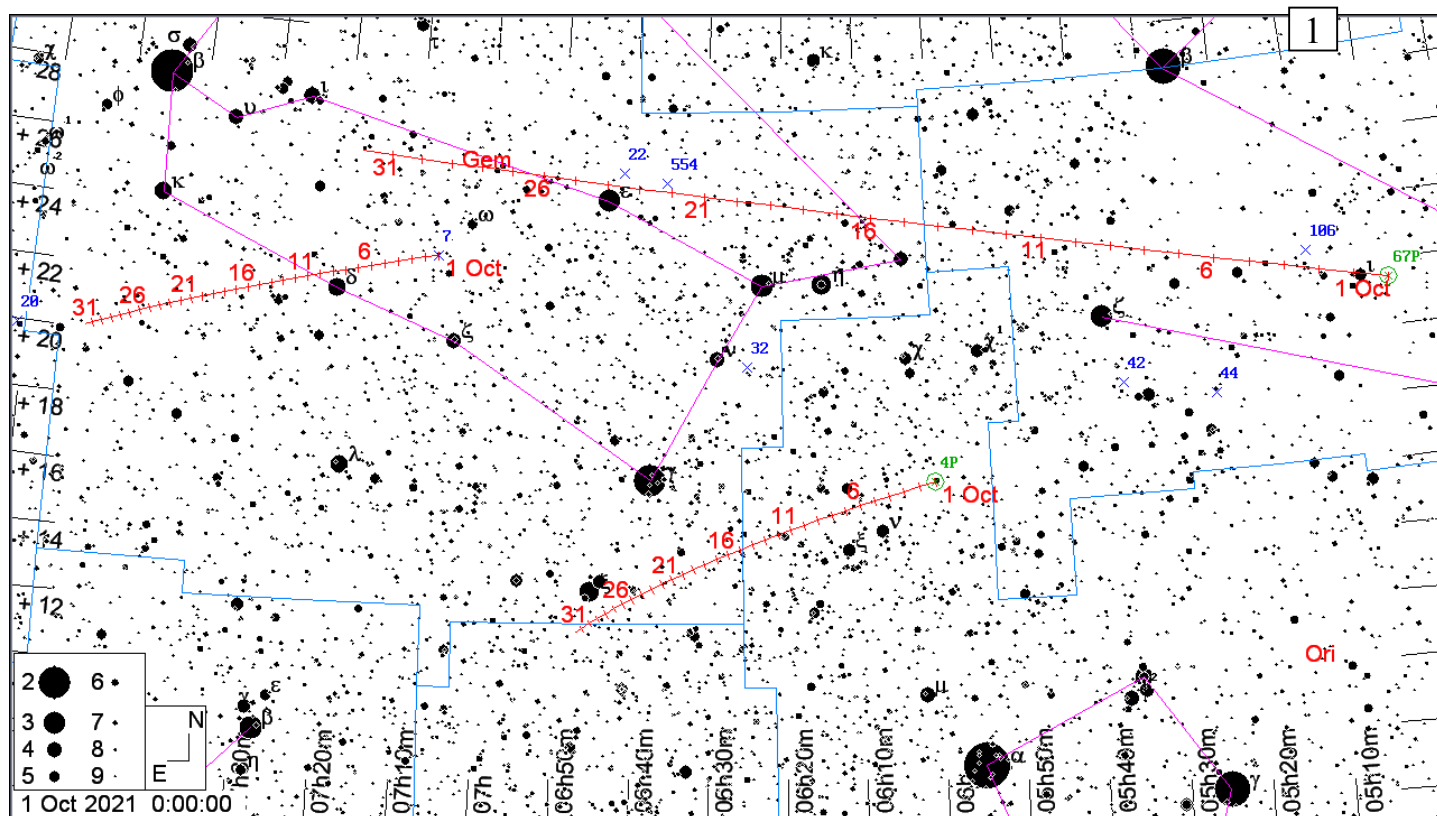
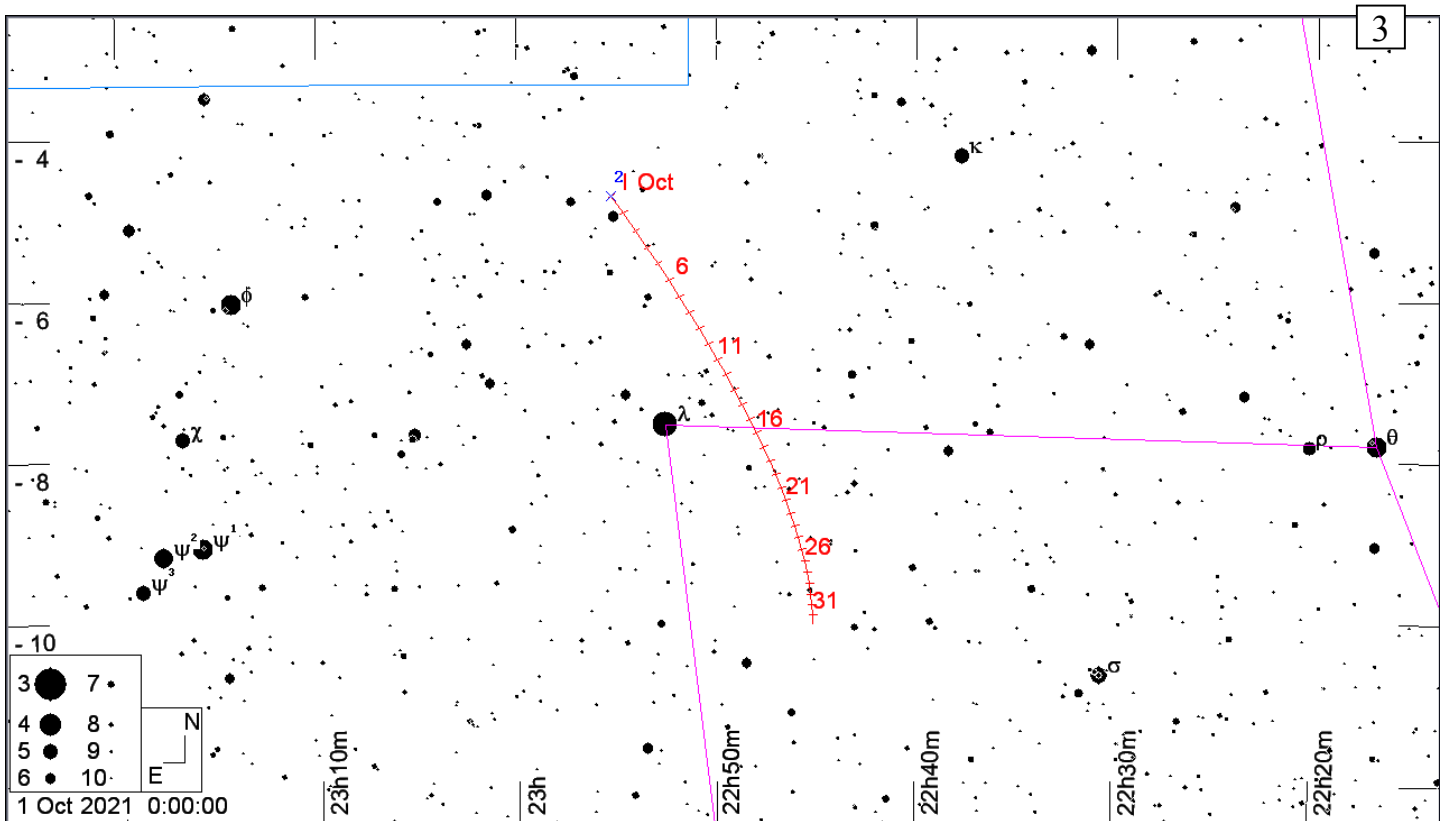
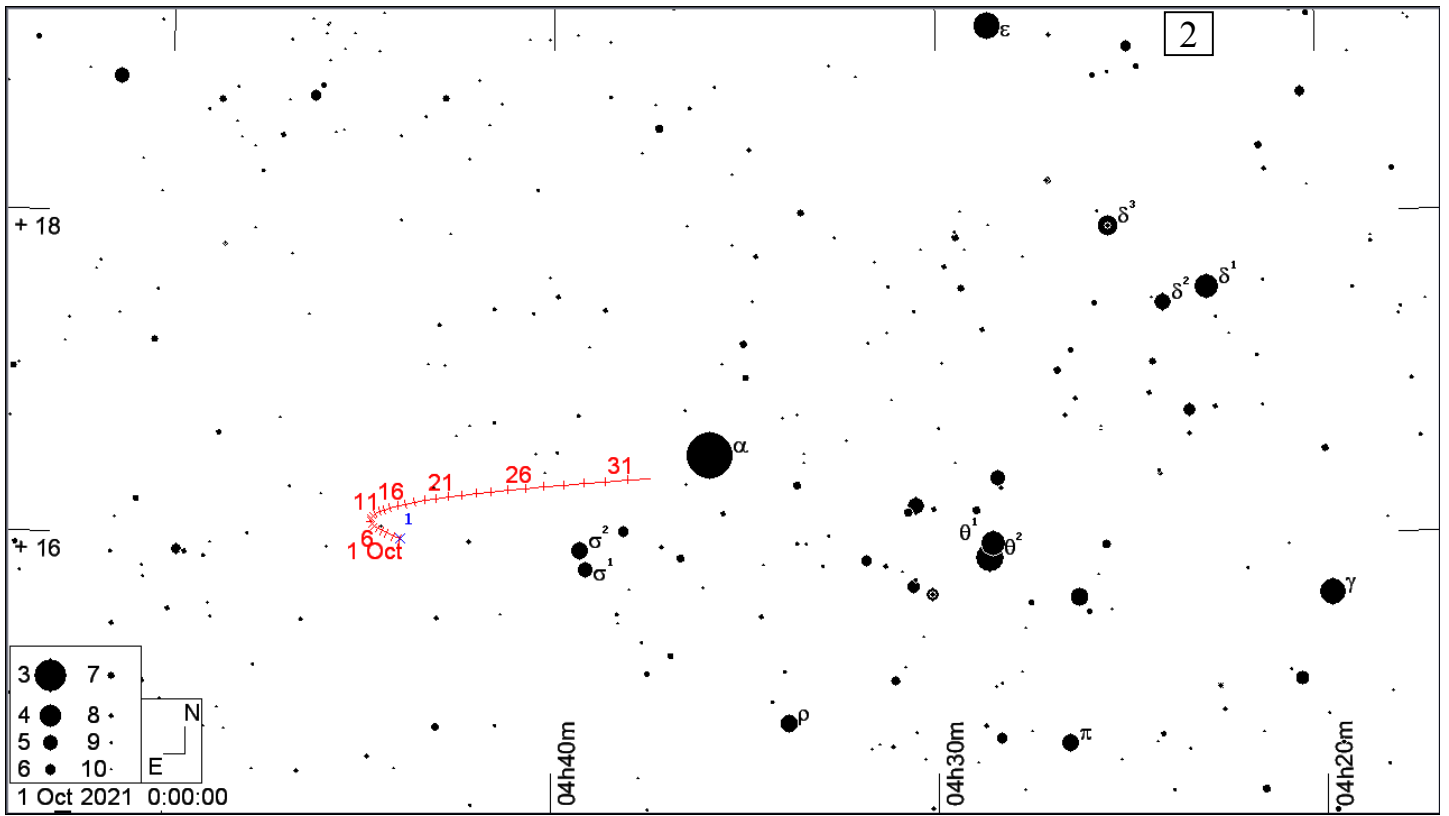
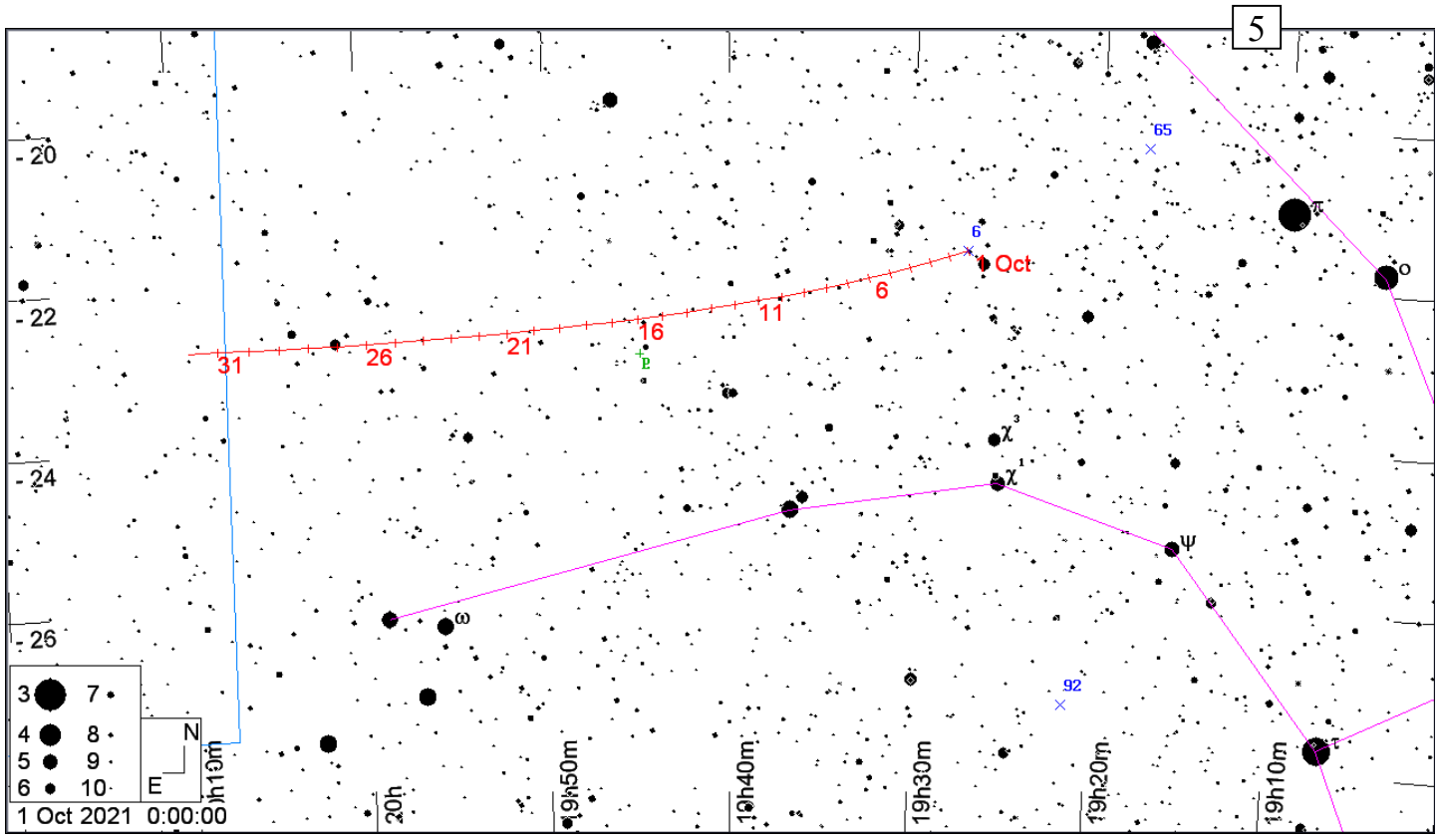
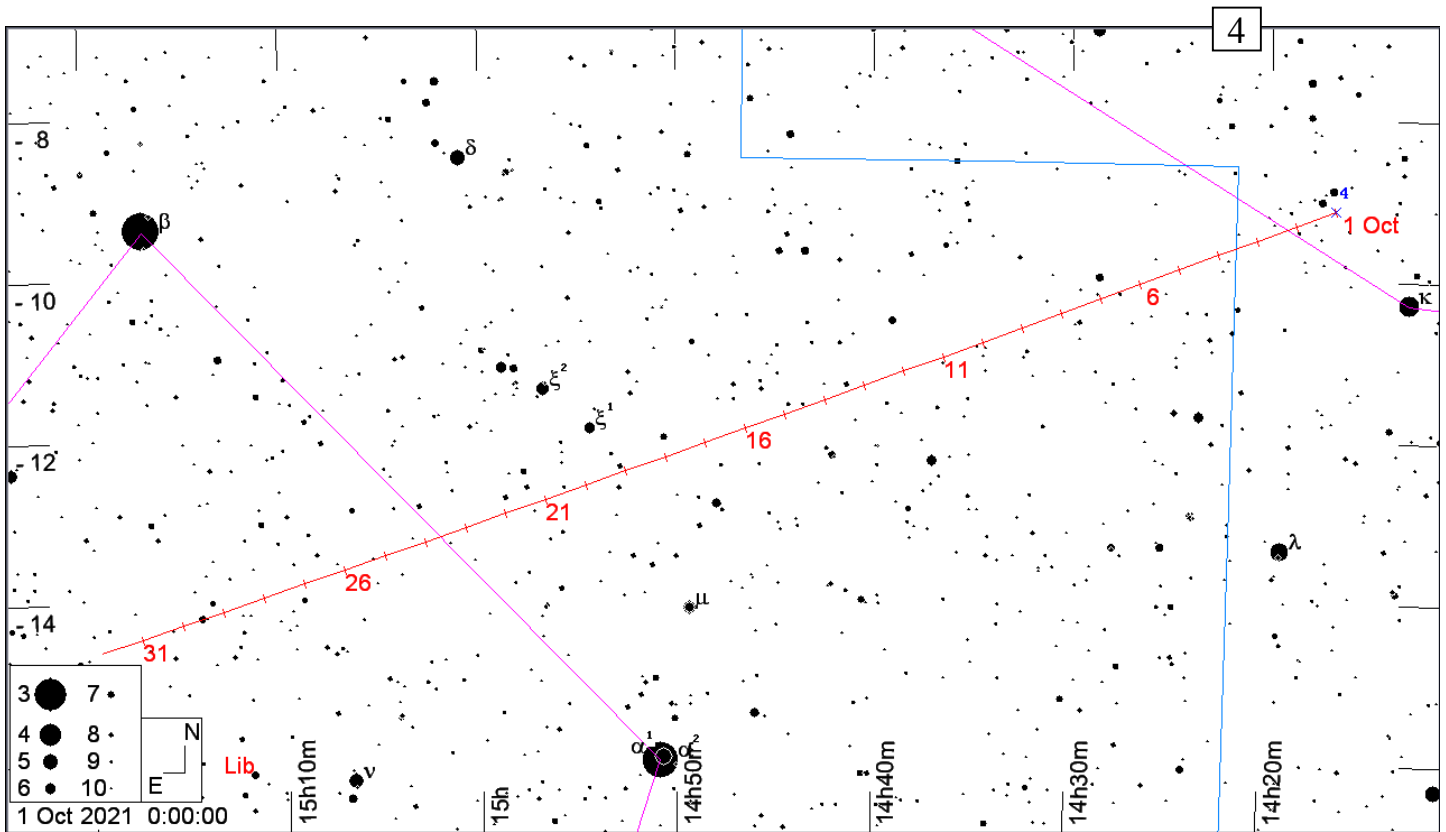


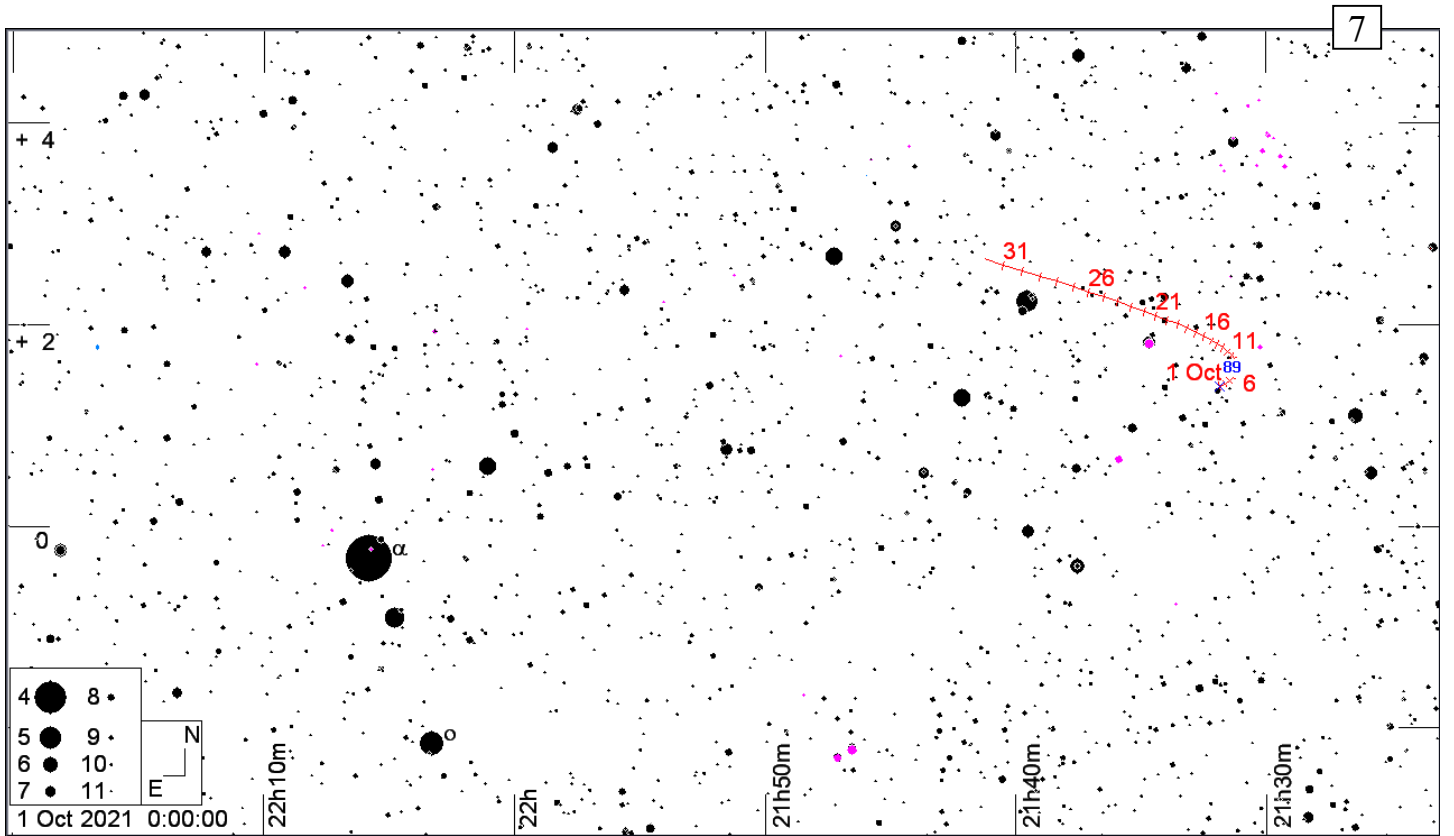
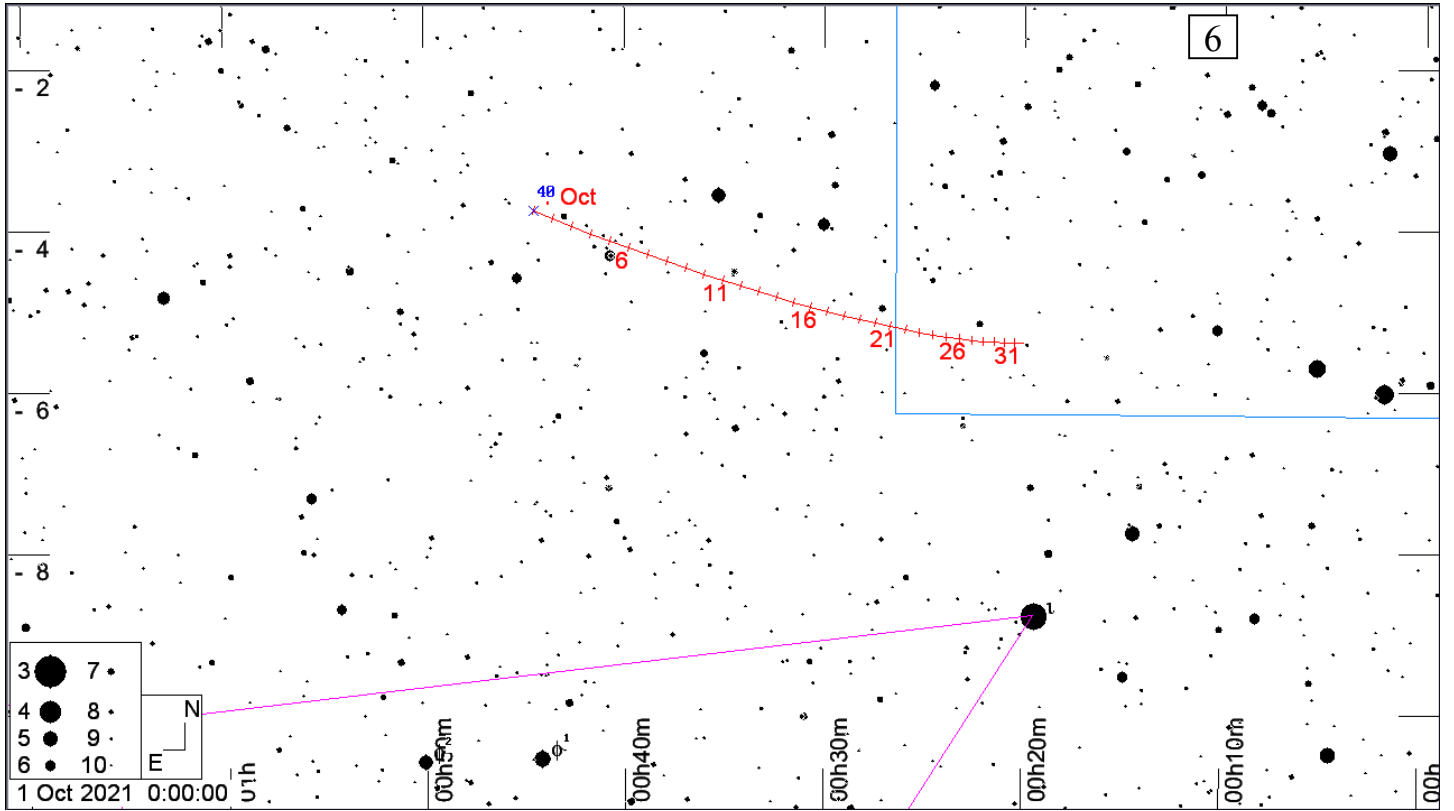
Карты окрестностей комет до 11m и астероидов до 10m в **октябре 2021 года**. Кометы и астероиды показаны относительно опорных звезд (ОЗ). Чтобы облегчить поиск объекта во время наблюдений вырежьте в листе бумаги кружок размером 1 градус, согласно координатной сетки выбранной карты (образовавшееся отверстие и будет полем зрения телескопа в 1 градус), и передвигайте его по звездной карте к объекту, ориентируясь относительно опорной звезды. Если поле зрения Вашего телескопа отлично от указанного, вырежьте в бумаге кружок соответствующего размера. Например, кружок поля зрения телескопа в 2 градуса будет в два раза больше по диаметру. Вместо бумаги можно использовать проволоку, изогнутую в виде кольца соответствующего размера. Время всемирное.

1. Путь комет P/Churyumov-Gerasimenko (67P) и P/Faye (4P), а также астероида Ирида (7) (метки даны с 1 октября на каждый день, звезды - до 9m, ОЗ - μ Близнецов)
2. Путь астероида Церера (1) (метки даны с 1 октября на каждый день, звезды - до 10m, ОЗ - α Тельца)
3. Путь астероида Паллада (2) (метки даны с 1 октября на каждый день, звезды - до 10m, ОЗ - λ Водолея)
4. Путь астероида Веста (4) (метки даны с 1 октября на каждый день, звезды - до 10m, ОЗ - α Весов)
5. Путь астероида Геба (6) (метки даны с 1 октября на каждый день, звезды - до 10m, ОЗ - π Стрельца)
6. Путь астероида Гармония (40) и (метки даны с 1 октября на каждый день, звезды - до 10m, ОЗ - ι Кита)
7. Путь астероида Юлия (89) (метки даны с 1 октября на каждый день, звезды - до 11m, ОЗ - α Водолея)









21564 Widmanstatten occults HIP 42076 on 2021 Oct 12 from 1h 51m to 1h 58m UT

Star: Dia = 3mas
 Mag V = 6.0; B = 7.6; R = 5.1
 RA = 8 34 33.2130 (BCRS)
 Dec = 5 30 14.241
 [of Date: 8 35 41, 5 25 54]
 Prediction of 2020 Mar 7.0

Max Duration = 1.0 secs
 Mag Drop = 12.5 (12.9r)
 Sun : Dist = 70°
 Moon : Dist = 142°
 : illum = 38 %
 E 0.020" x 0.014" in PA 0

Asteroid:
 Mag = 18.5
 Dia = 18km,
 Parallax = 2.746"
 Hourly dRA = 2.453"
 dDec = -13.17"

Expect fades - star dia.

