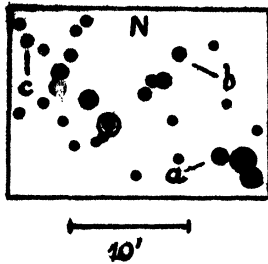


## Новая переменная СПЗ 1349 в созвездии Лебеда

Р.Ф. Ваврынюк

Переменная звезда СПЗ 1349 = DO 37635 (M 1) ( $\alpha = 19^{\text{h}} 38^{\text{m}} 8, \delta = + 54^{\circ} 35'$ , 1900.0) обнаружена при исследовании V 369 Лебеда. Блеск ее оценен на 109 пластинках, полученных в 1950 – 1958 гг. на Львовской Астрономической обсерватории камерой Цейсса (D = 100 мм, F = 500 мм). Звезды сравнения изображены на прилагаемой карте.



*	st
a	0.0
b	5.7
c	11.9

Амплитуда изменения блеска равна  $2^{\text{st}3} - 13^{\text{st}9}$ .

К какому типу принадлежит переменная, установить трудно, так как имеются неправильные колебания ее блеска, а также промежутки времени, где период равен 69 дням.

## Наблюдения:

J.D. hel	St	J.D. hel	St	J.D. hel	St	J.D. hel	St	J.D. hel	St
2433...		2434...		2434...		2434...		2435...	
859.387	8.3	480.458	7.8	661.382	7.8	874.402	8.8	934.409	8.3
890.299	8.8	507.378	9.8	662.330	7.3	934.493	8.8	955.404	9.8
900.362	7.3	508.340	8.8	664.307	7.8	946.470	4.8	977.412	13.9
940.322	8.3	511.385	8.3	665.323	8.8	951.456	7.8	988.399	8.8
945.356	9.3	512.395	9.3	678.296	9.3	960.409	8.8	991.399	7.8
950.340	7.3	515.383	8.8	679.267	8.8	2435..		2436..	
952.293	7.3	516.387	9.3	680.261	9.3	010.344	8.8	007.502	5.7
970.284	7.8	537.366	10.8	681.275	8.8	019.434	8.3	017.449	8.3
2434...		563.448	7.3	683.301	8.8	035.295	8.8	019.481	8.3
127.369	7.3	565.484	8.3	684.271	9.3	037.339	8.8	026.397	8.8
181.428	8.8	576.520	9.3	685.329	8.3	040.320	8.8	027.501	9.3
195.478	7.8	577.496	8.3	689.380	8.8	396.307	7.8	084.419	8.8
196.468	8.8	579.486	10.3	691.290	8.3	401.285	8.8	125.355	11.9
208.489	2.3	600.489	8.8	692.287	7.8	454.331	7.8	127.278	10.3
212.457	8.8	604.474	8.8	707.224	8.8	487.237	7.8	128.348	7.8
213.427	8.8	606.470	9.3	708.250	8.3	624.430	7.8	131.343	10.8
215.468	8.3	623.422	6.8	709.263	8.8	749.371	8.1	308.427	8.8
216.432	9.3	639.473	9.8	710.257	9.3	773.342	5.7	319.452	8.8
222.459	8.3	649.347	8.8	715.238	9.3	924.463	8.8	344.392	9.3
255.364	9.3	653.311	8.8	716.229	8.8	926.405	9.3	.407	8.3
276.358	8.8	655.307	9.3	858.405	9.3	929.418	8.8	346.398	7.8
328.249	9.3	660.301	8.3	859.381	8.8	.572	7.8	349.367	10.3
358.221	9.3			866.374	4.8				

Львовская астрономическая обсерватория

Март 1962 г.