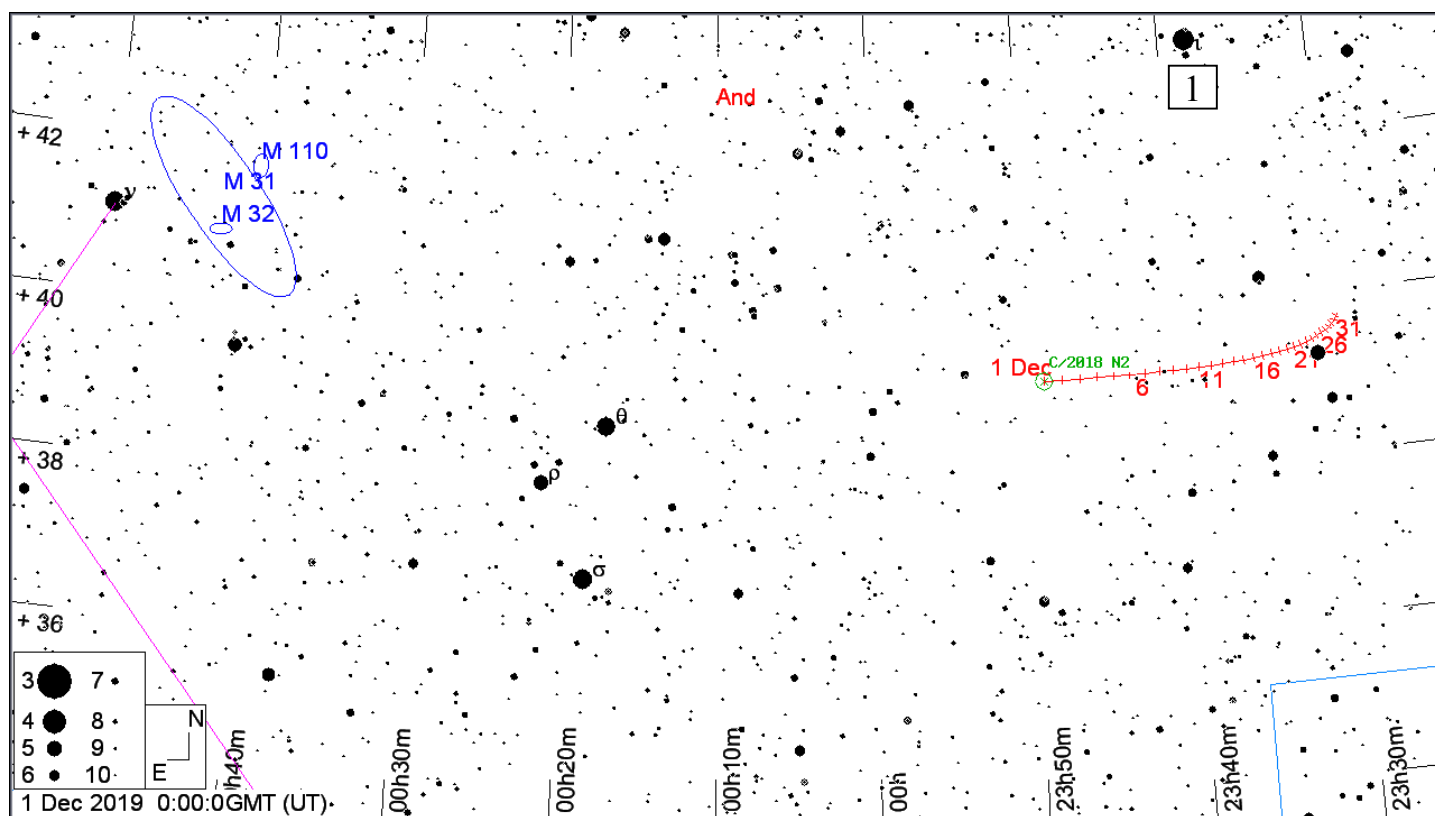
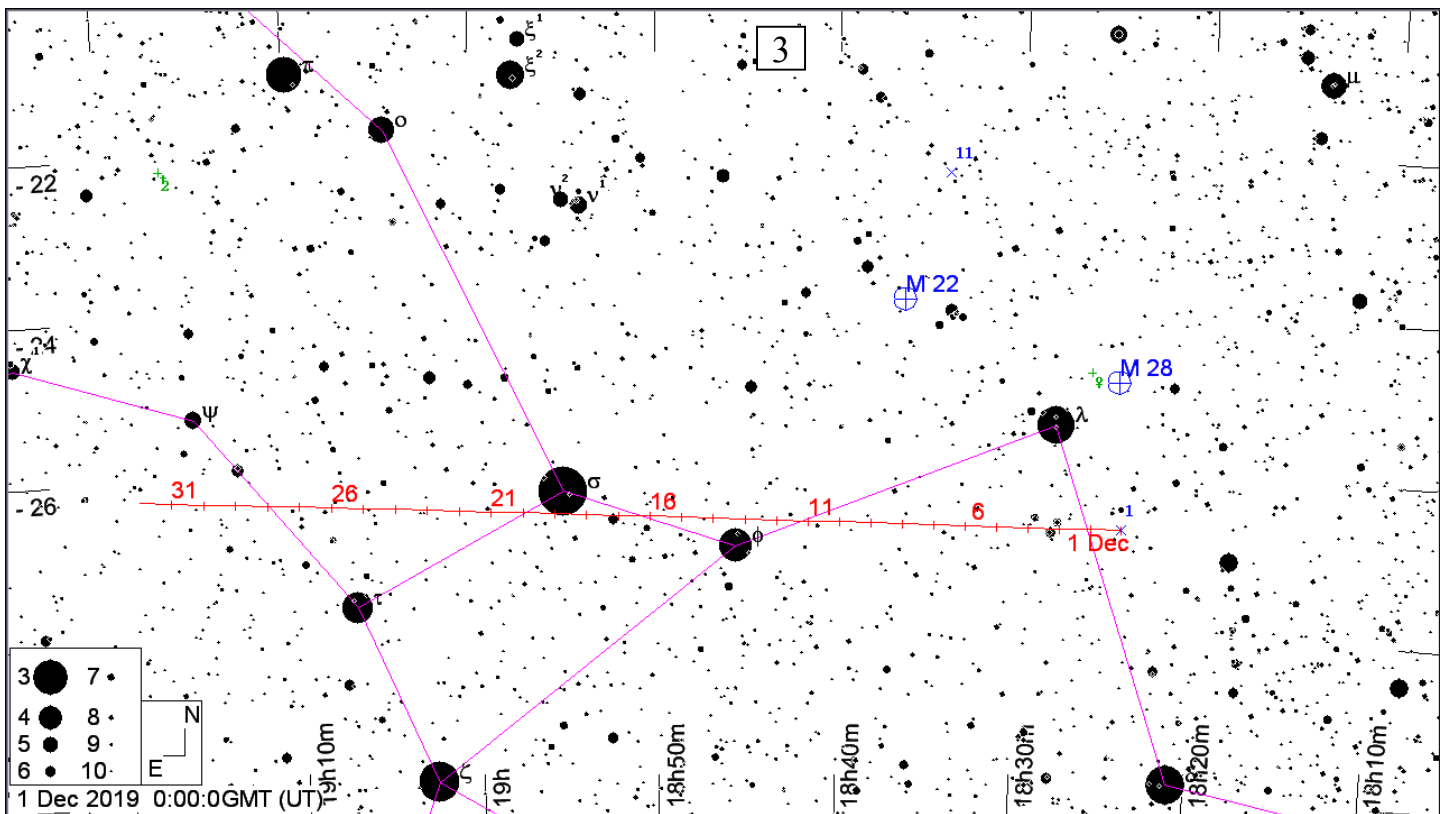
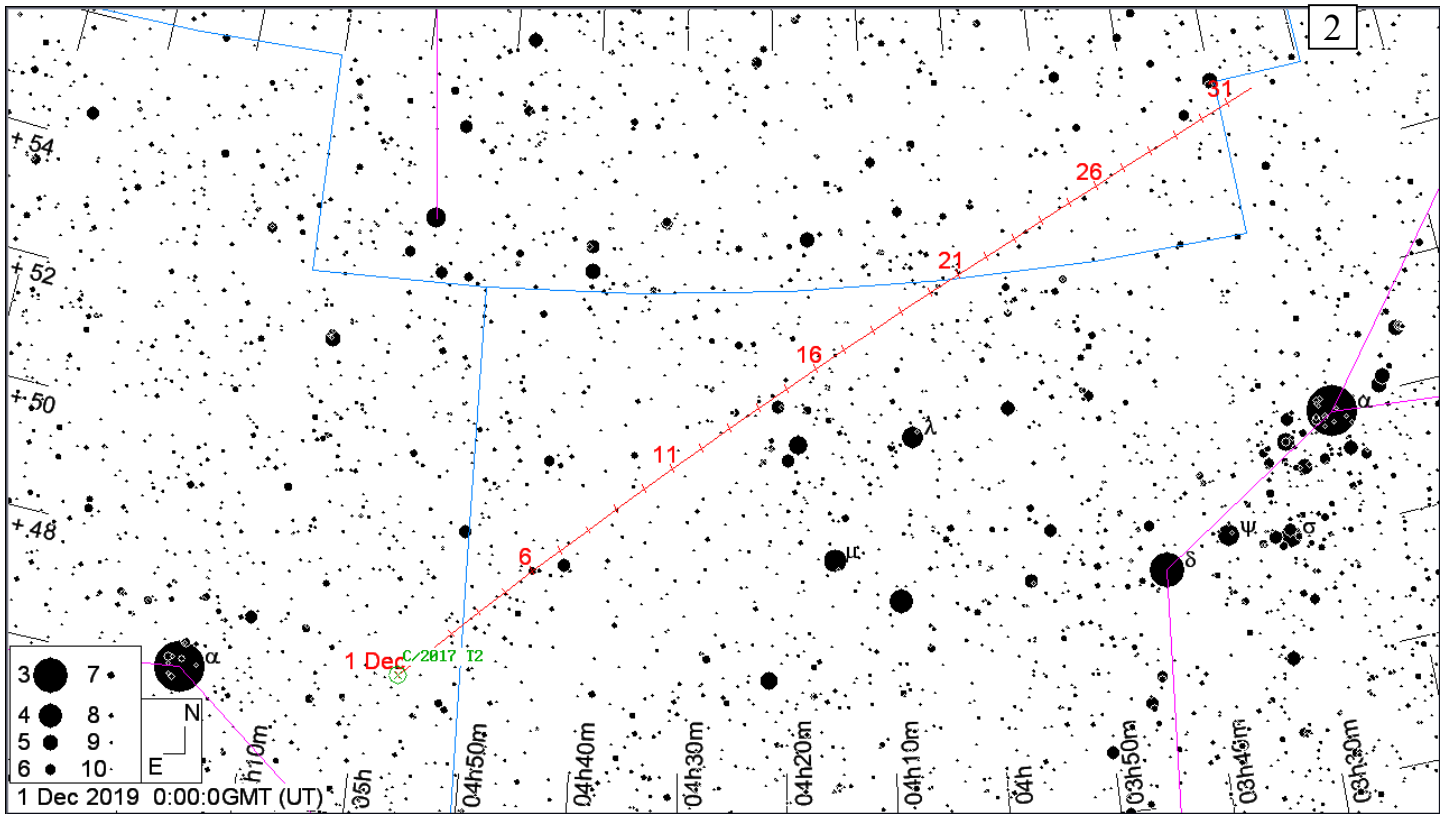
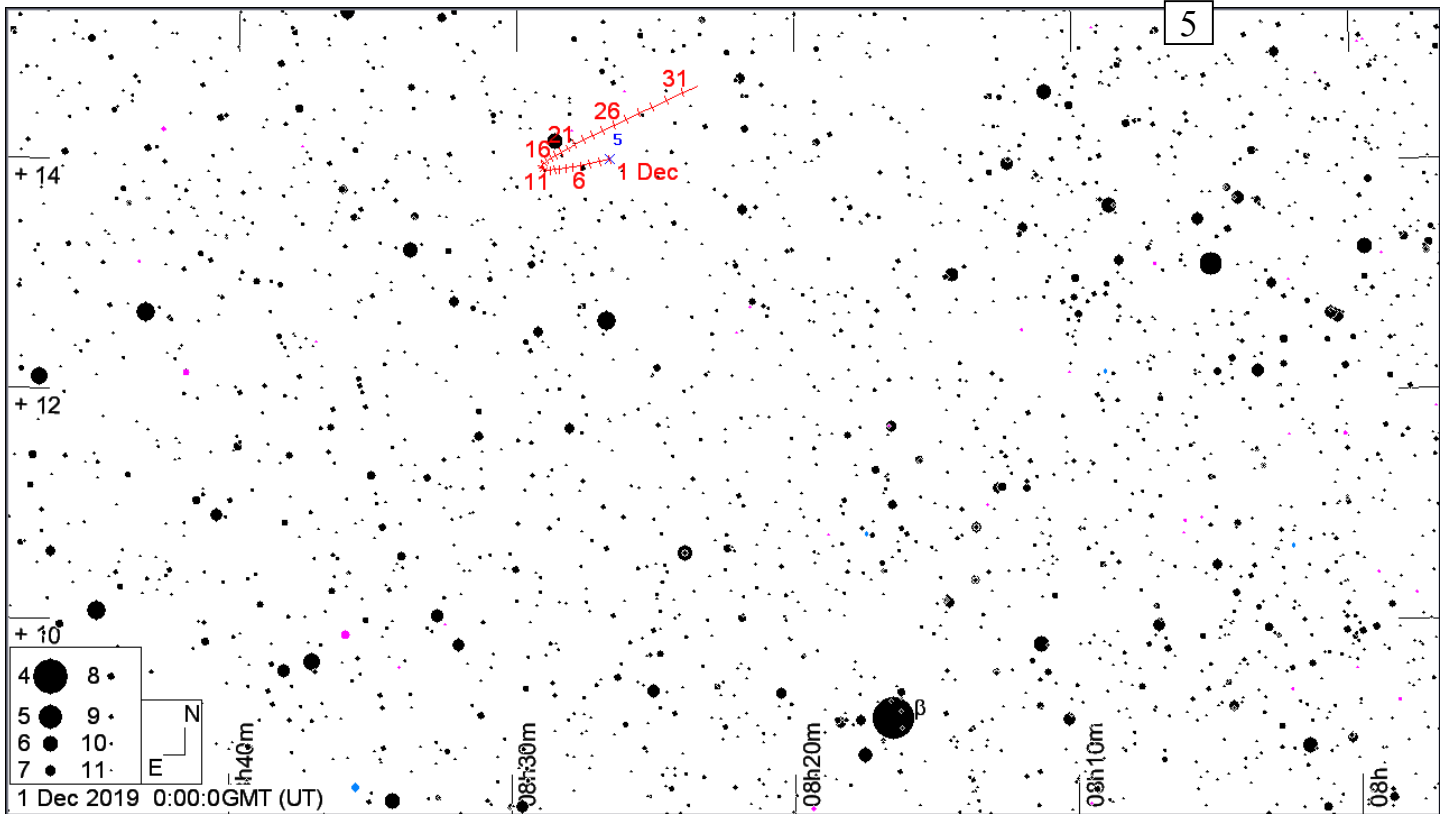
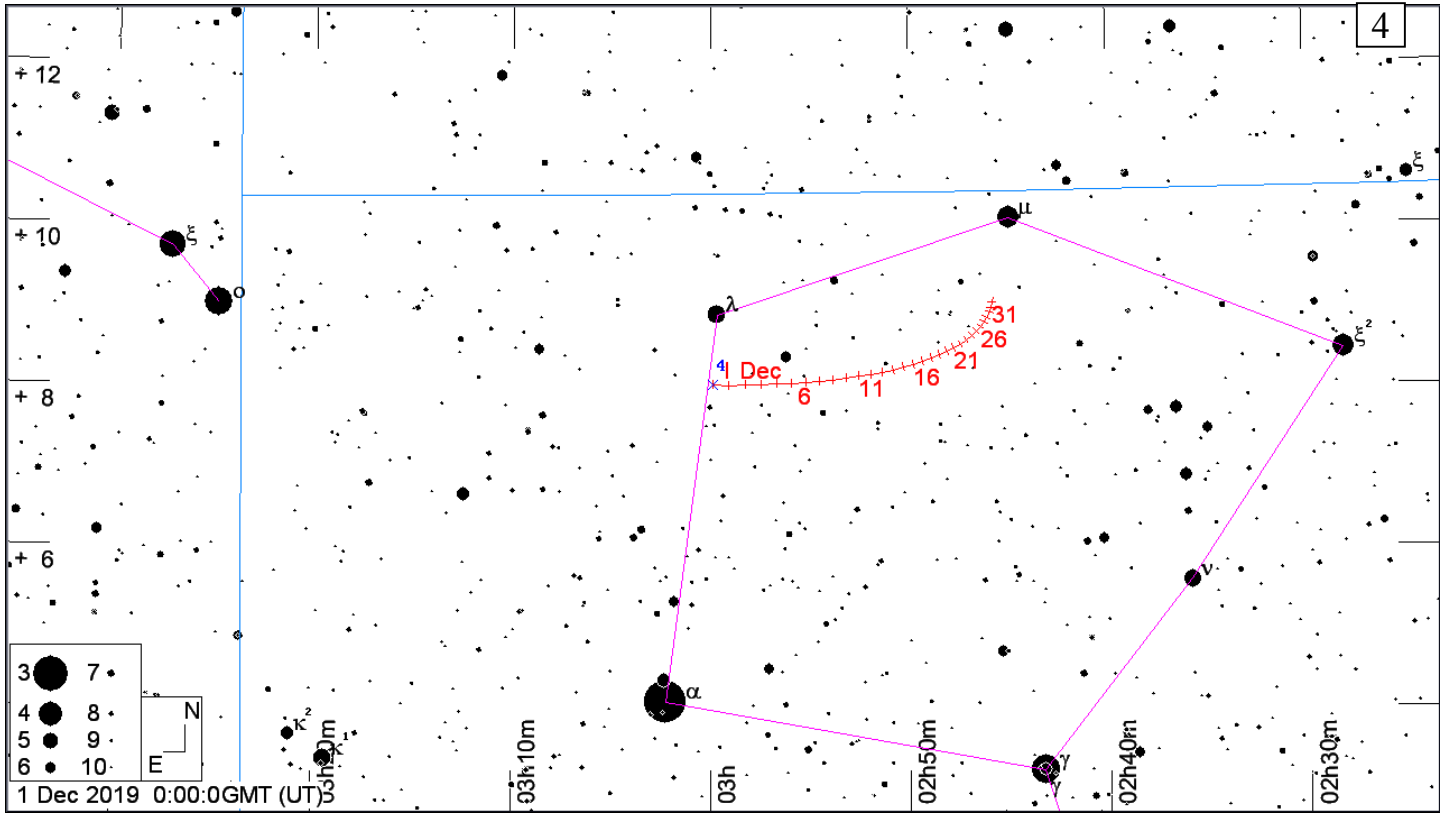


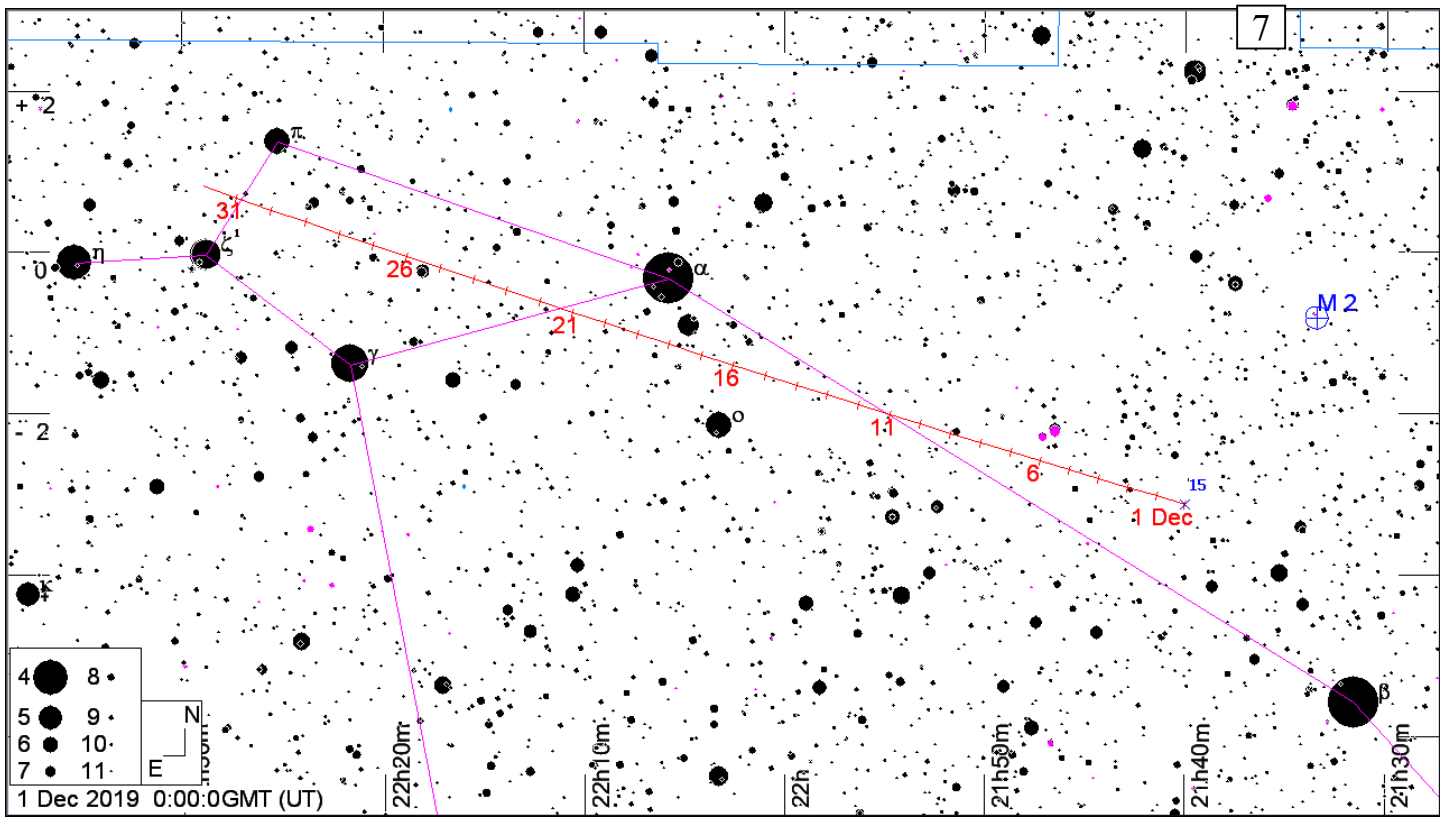
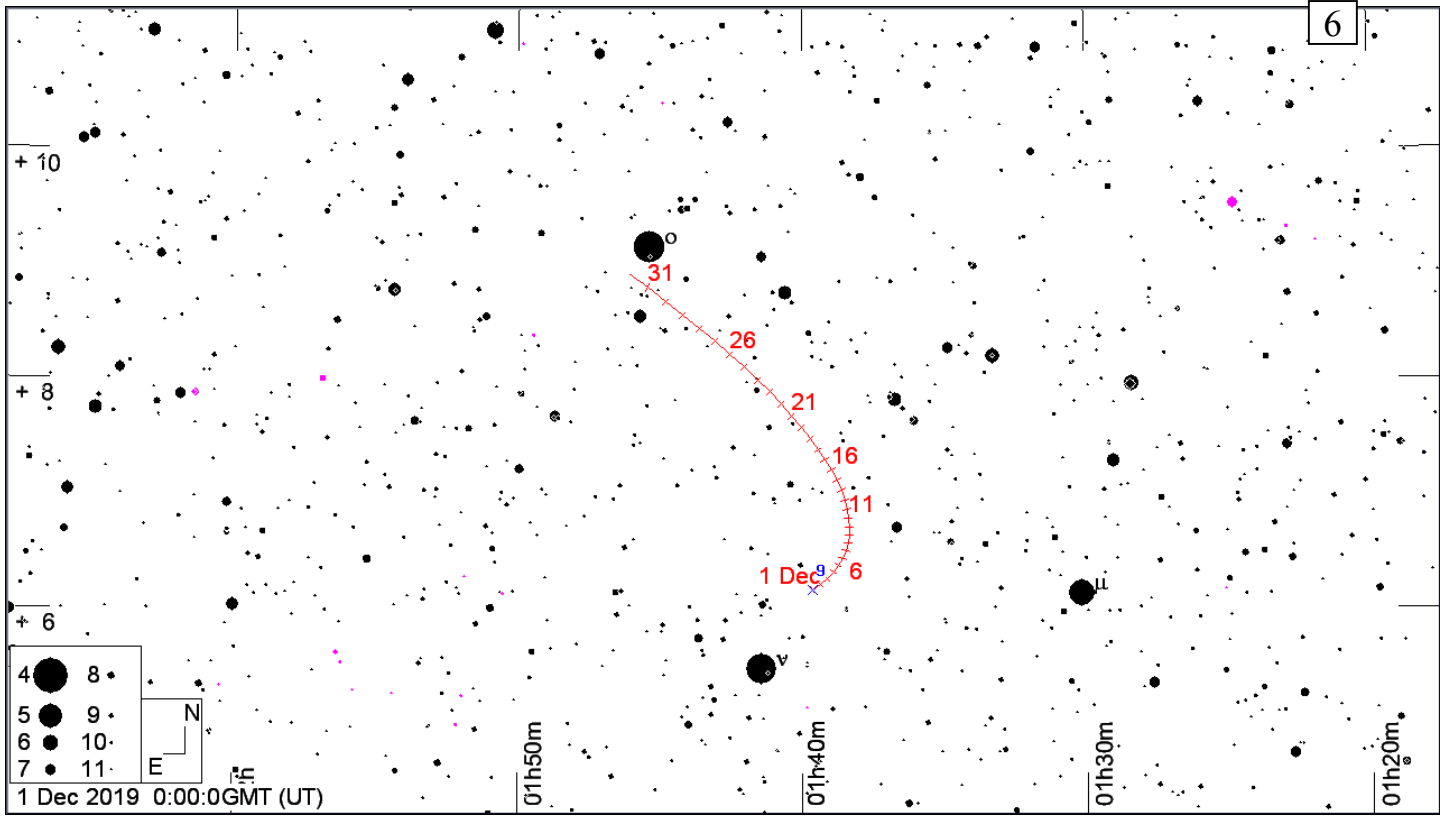
Карты окрестностей комет до 12m и астероидов до 10m в **декабре 2019 года**. Кометы и астероиды показаны относительно опорных звезд (ОЗ). Чтобы облегчить поиск объекта во время наблюдений вырежьте в листе бумаги кружок размером 1 градус, согласно координатной сетки выбранной карты (образовавшееся отверстие и будет полем зрения телескопа в 1 градус), и передвигайте его по звездной карте к объекту, ориентируясь относительно опорной звезды. Если поле зрения Вашего телескопа отлично от указанного, вырежьте в бумаге кружок соответствующего размера. Например, кружок поля зрения телескопа в 2 градуса будет в два раза больше по диаметру. Вместо бумаги можно использовать проволоку, изогнутую в виде кольца соответствующего размера. Время всемирное.

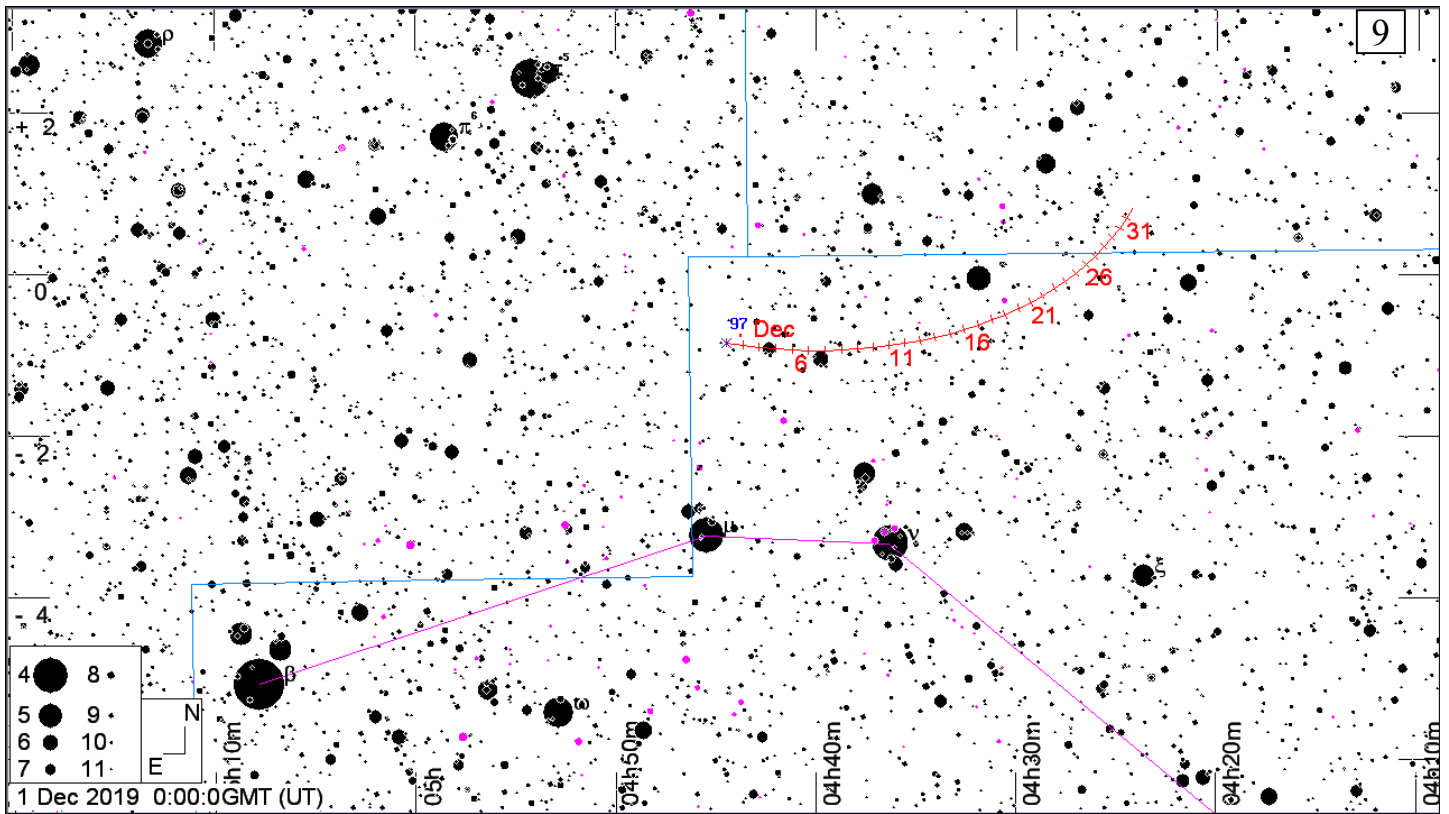
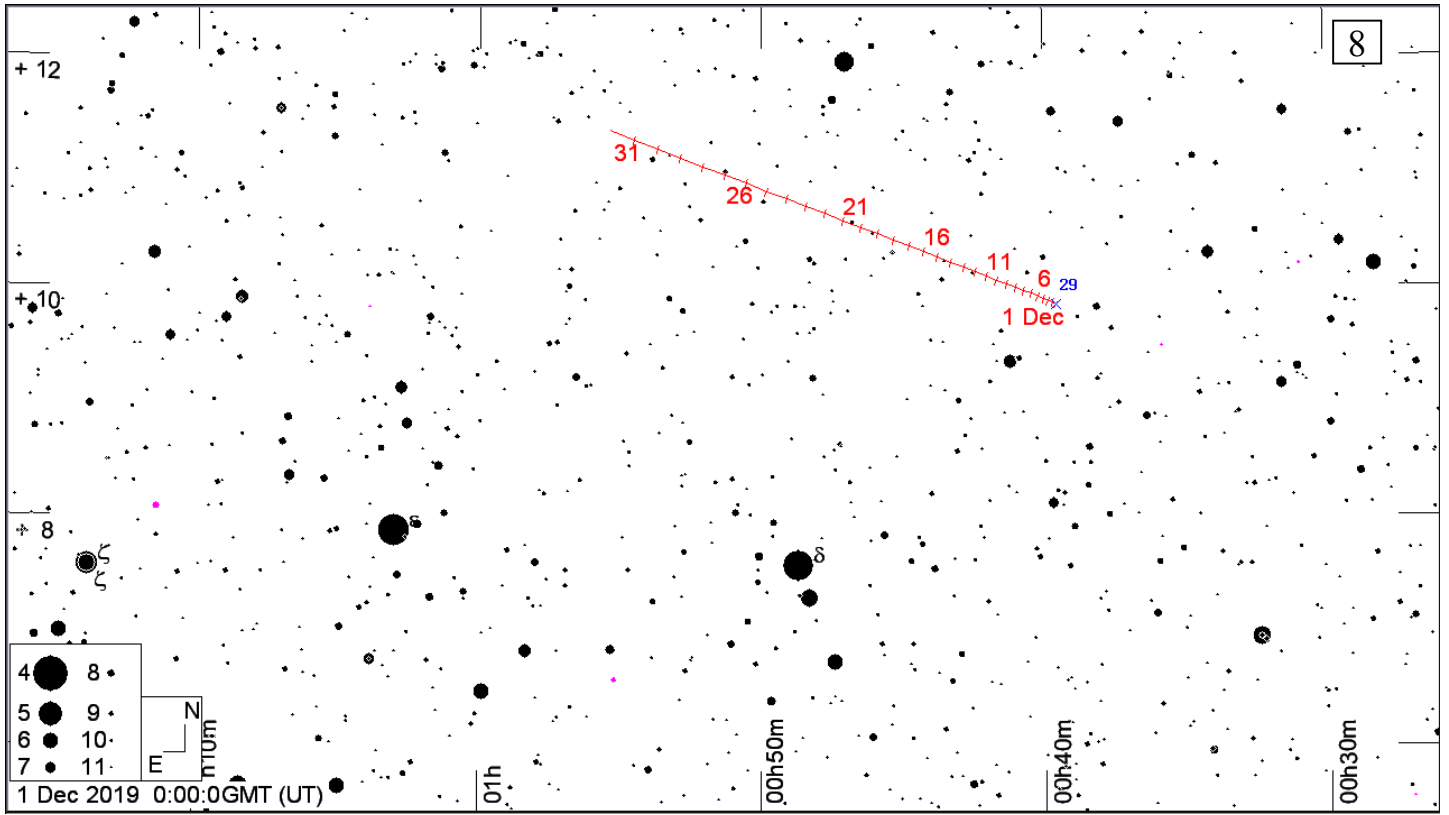
1. Путь кометы ASASSN (C/2018 N2) (метки даны с 1 декабря на каждый день, звезды - до 10m, ОЗ - M31)
2. Путь кометы PANSTARRS (C/2017 T2) (метки даны с 1 декабря на каждый день, звезды - до 10m, ОЗ - α Персея)
3. Путь астероида Церера (1) (метки даны с 1 декабря на каждый день, звезды - до 10m, ОЗ - λ Стрельца)
4. Путь астероида Веста (4) (метки даны с 1 декабря на каждый день, звезды - до 10m, ОЗ - α Кита)
5. Путь астероида Астрея (5) (метки даны с 1 декабря на каждый день, звезды - до 11m, ОЗ - β Рака)
6. Путь астероида Метиды (9) (метки даны с 1 декабря на каждый день, звезды - до 11m, ОЗ - σ Рыб)
7. Путь астероидов Евномия (15) (метки даны с 1 декабря на каждый день, звезды - до 11m, ОЗ - α Водолея)
8. Путь астероида Амфитирта (29) (метки даны с 1 декабря на каждый день, звезды - до 11m, ОЗ - ϵ Рыб)
9. Путь астероида Klotho (97) (метки даны с 1 декабря на каждый день, звезды - до 11m, ОЗ - β Эридана)











97 Klotho occults UCAC5 446-006792 on 2019 Dec 3 from 13h 19m to 13h 38m UT

Star: Mv = 6.9
 RA = 4 42 22.5389 (J2000)
 Dec = -0 55 48.078
 [of Date: 4 43 24, -0 53 38]
 Prediction of 2018 May 17.0

Max Duration = 12.8 secs
 Mag Drop = 3.1 (0.0r)
 Sun : Dist = 158 deg
 Moon : Dist = 94 deg
 : illum = 43 %
 E 0.034"x 0.011" in PA 82

Asteroid: (in DAMIT, ISAM)
 Mag = 9.9
 Dia = 83km, 0.110"
 Parallax = 8.476"
 Hourly dRA = -2.060s
 dDec = -2.56"

