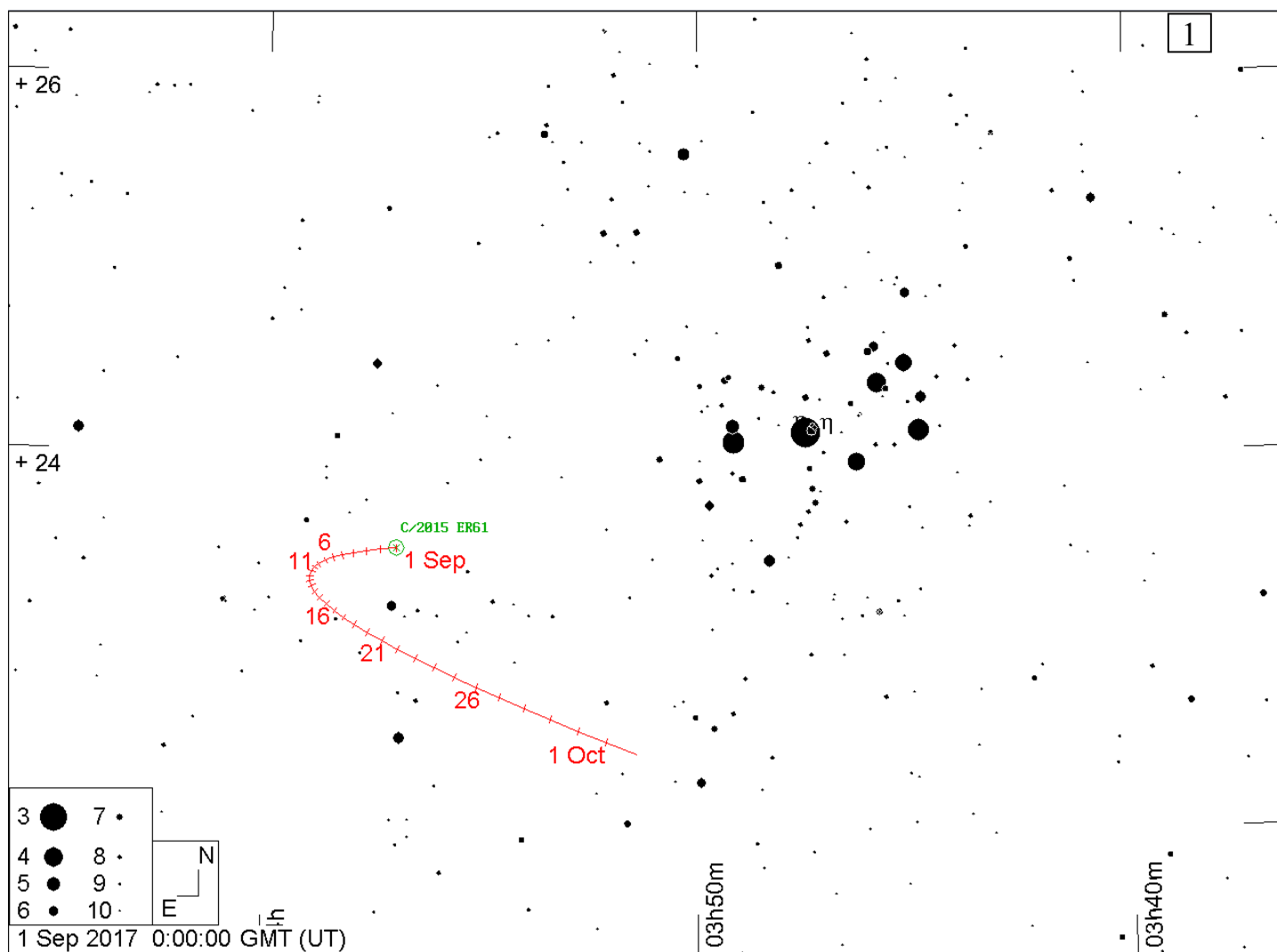
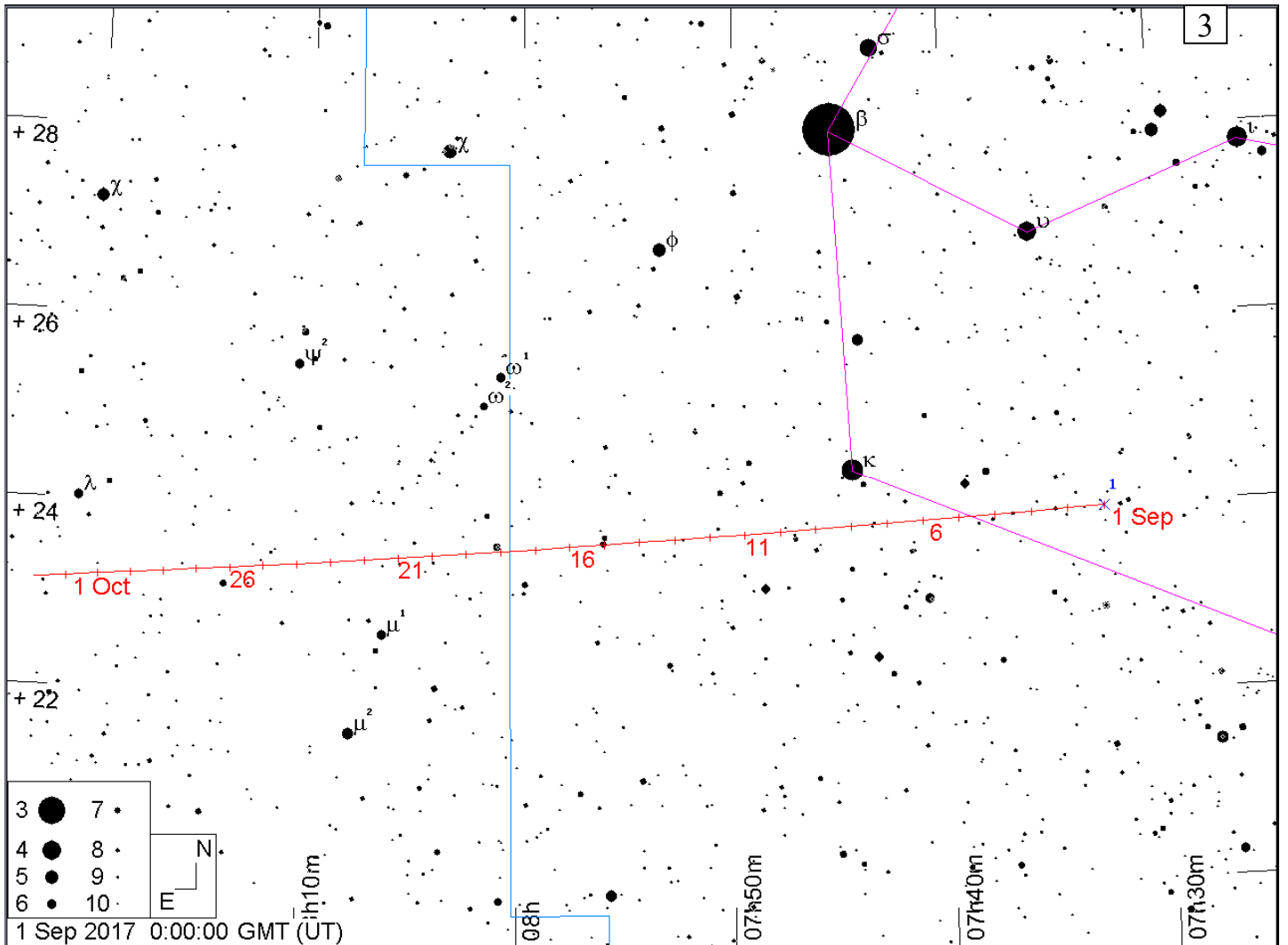
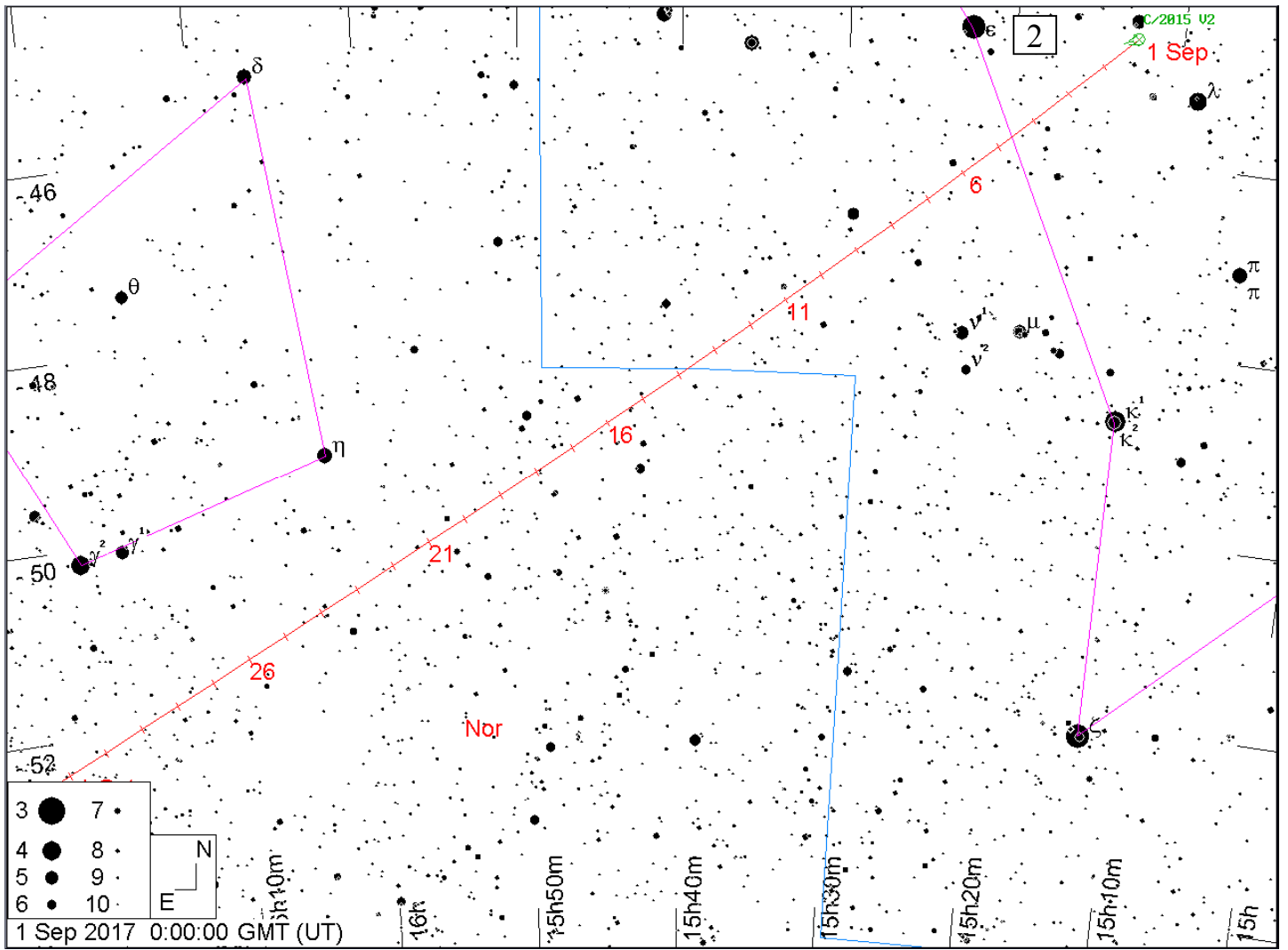
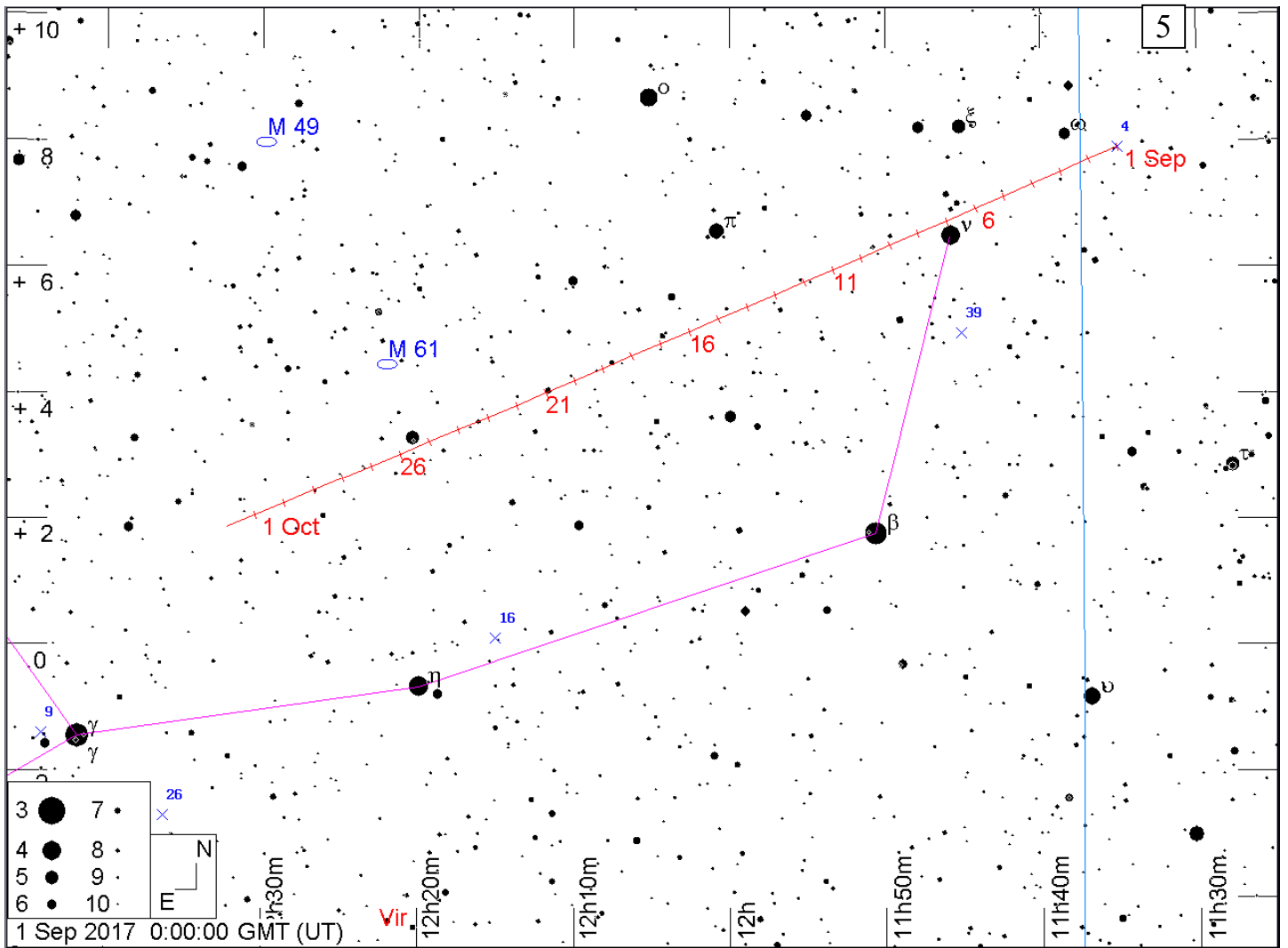
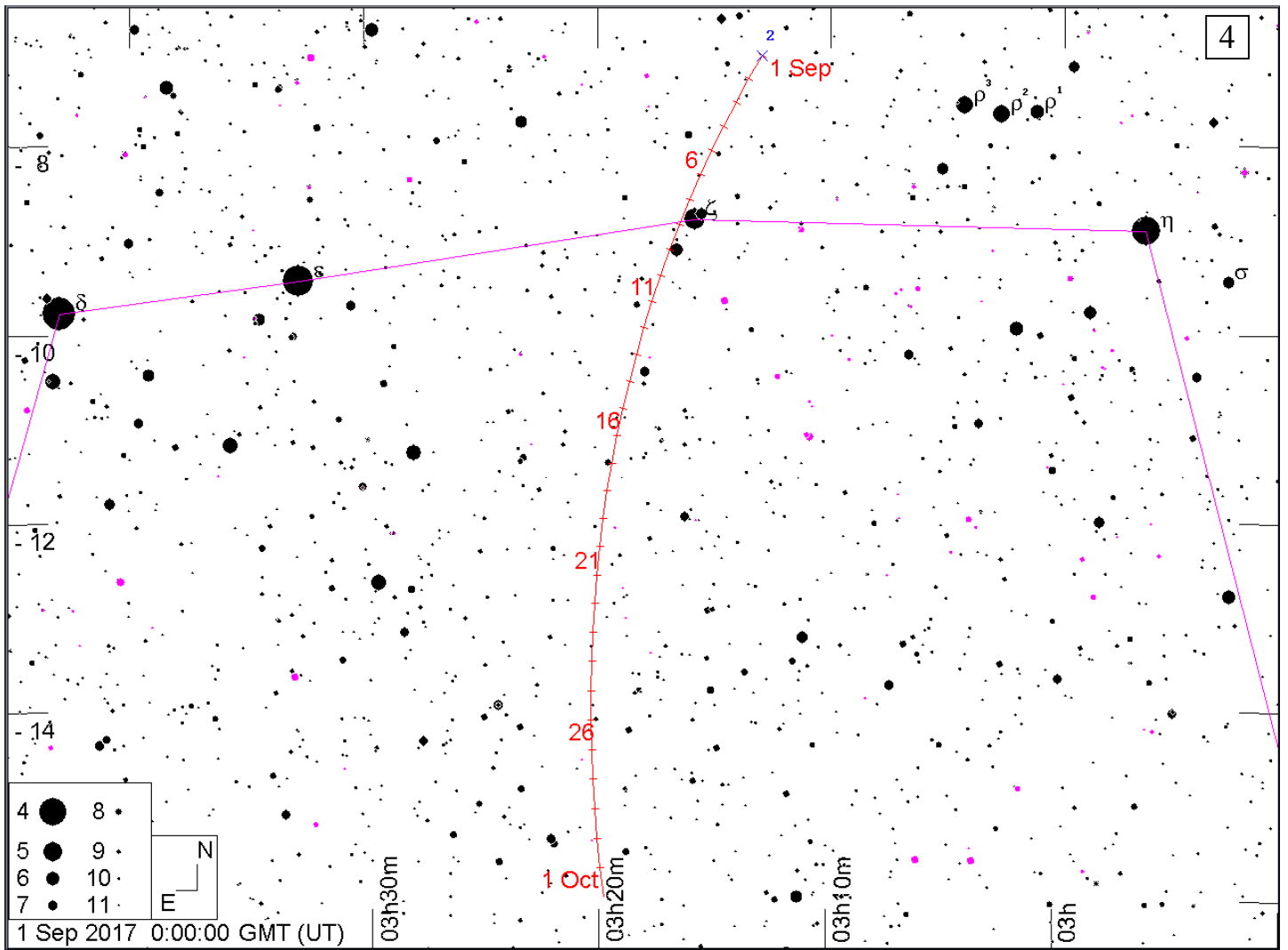


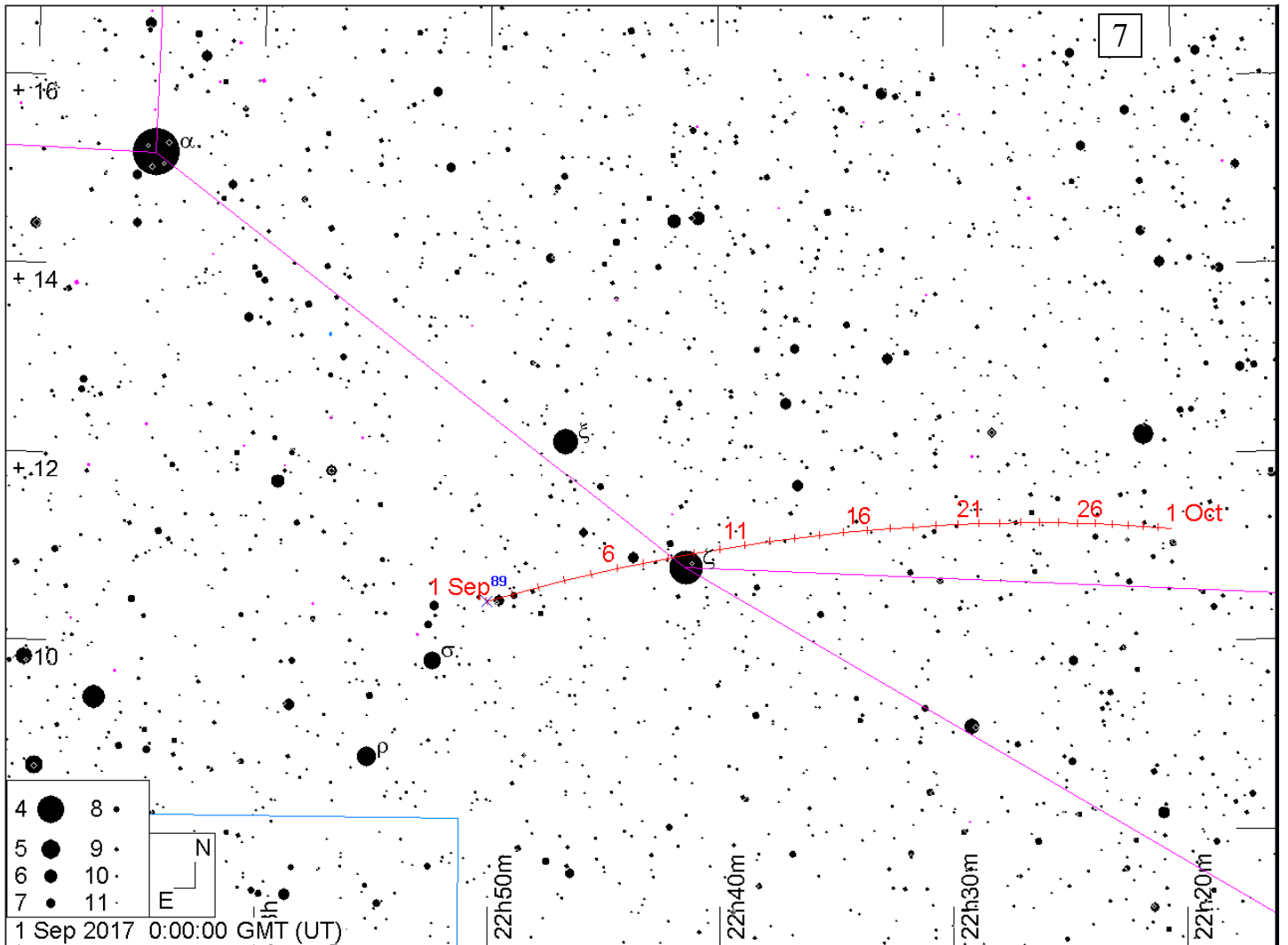
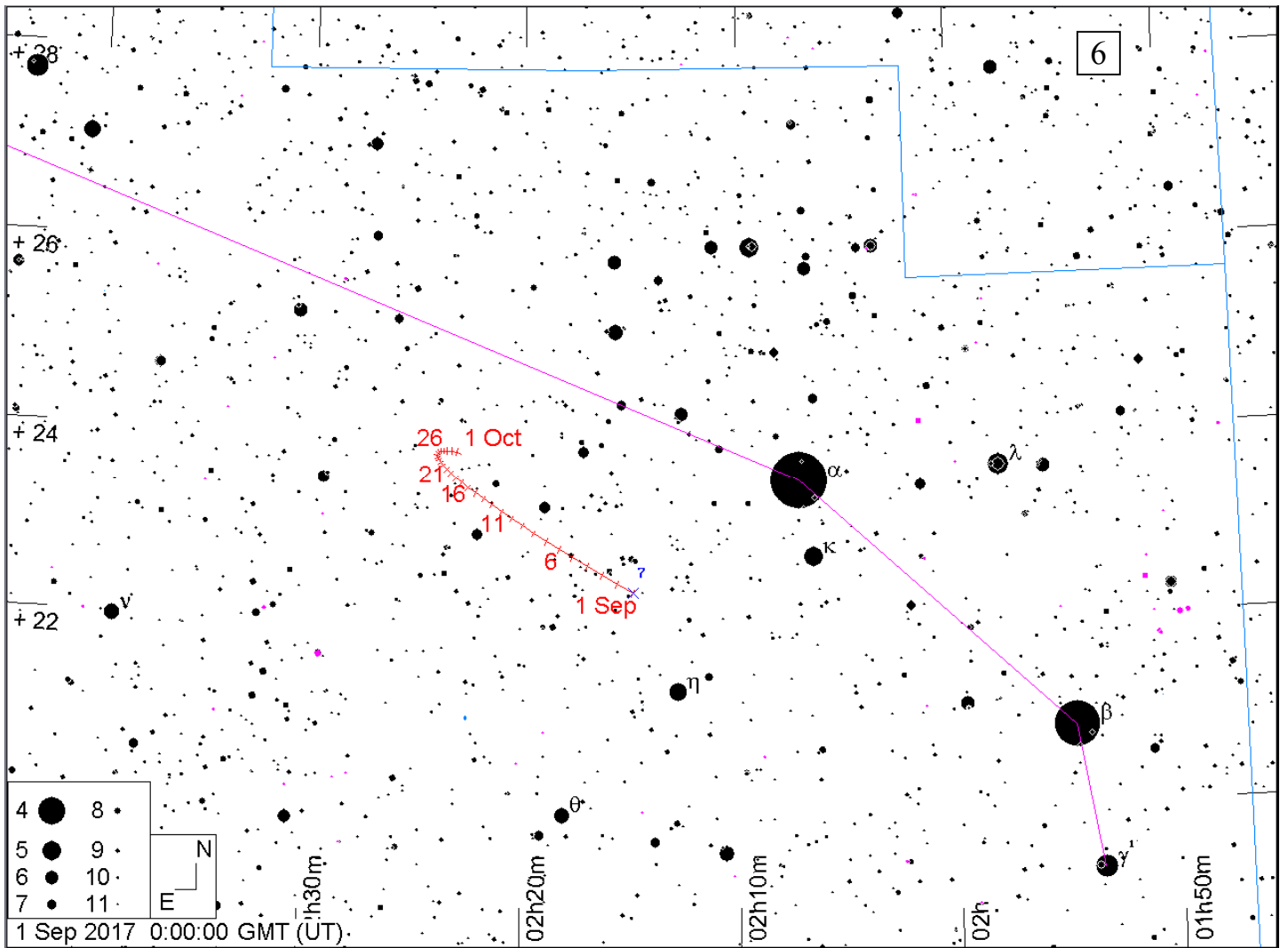
Карты окрестностей комет до 11m и астероидов до 10m в **сентябре 2017 года**. Кометы и астероиды показаны относительно опорных звезд (ОЗ). Чтобы облегчить поиск объекта во время наблюдений вырежьте в листе бумаги кружок размером 1 градус, согласно координатной сетки выбранной карты (образовавшееся отверстие и будет полем зрения телескопа в 1 градус), и передвигайте его по звездной карте к объекту, ориентируясь относительно опорной звезды. Если поле зрения Вашего телескопа отлично от указанного, вырежьте в бумаге кружок соответствующего размера. Например, кружок поля зрения телескопа в 2 градуса будет в два раза больше по диаметру, чем на карте. Вместо бумаги можно использовать проволоку, изогнутую в виде кольца соответствующего размера. Время всемирное.

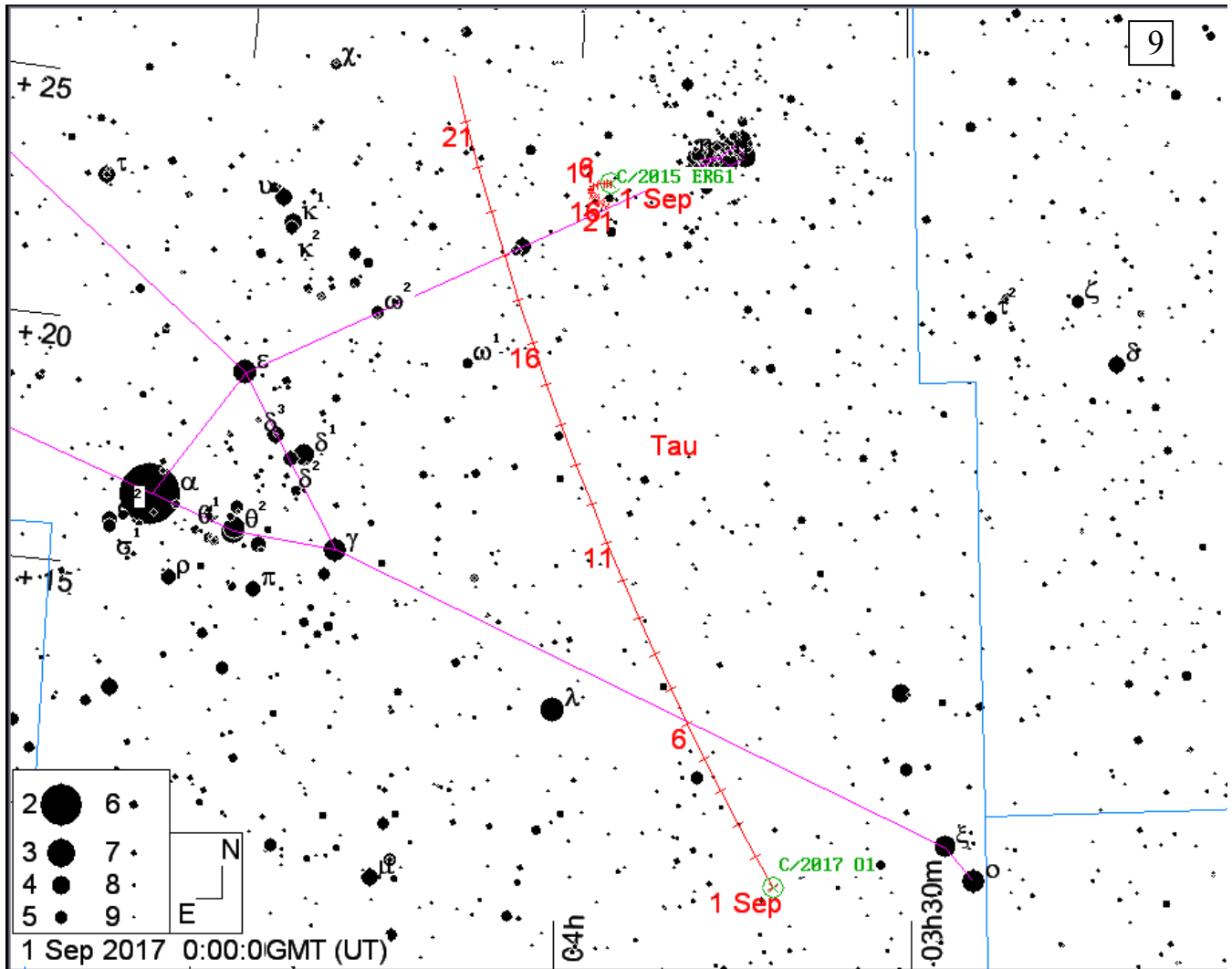
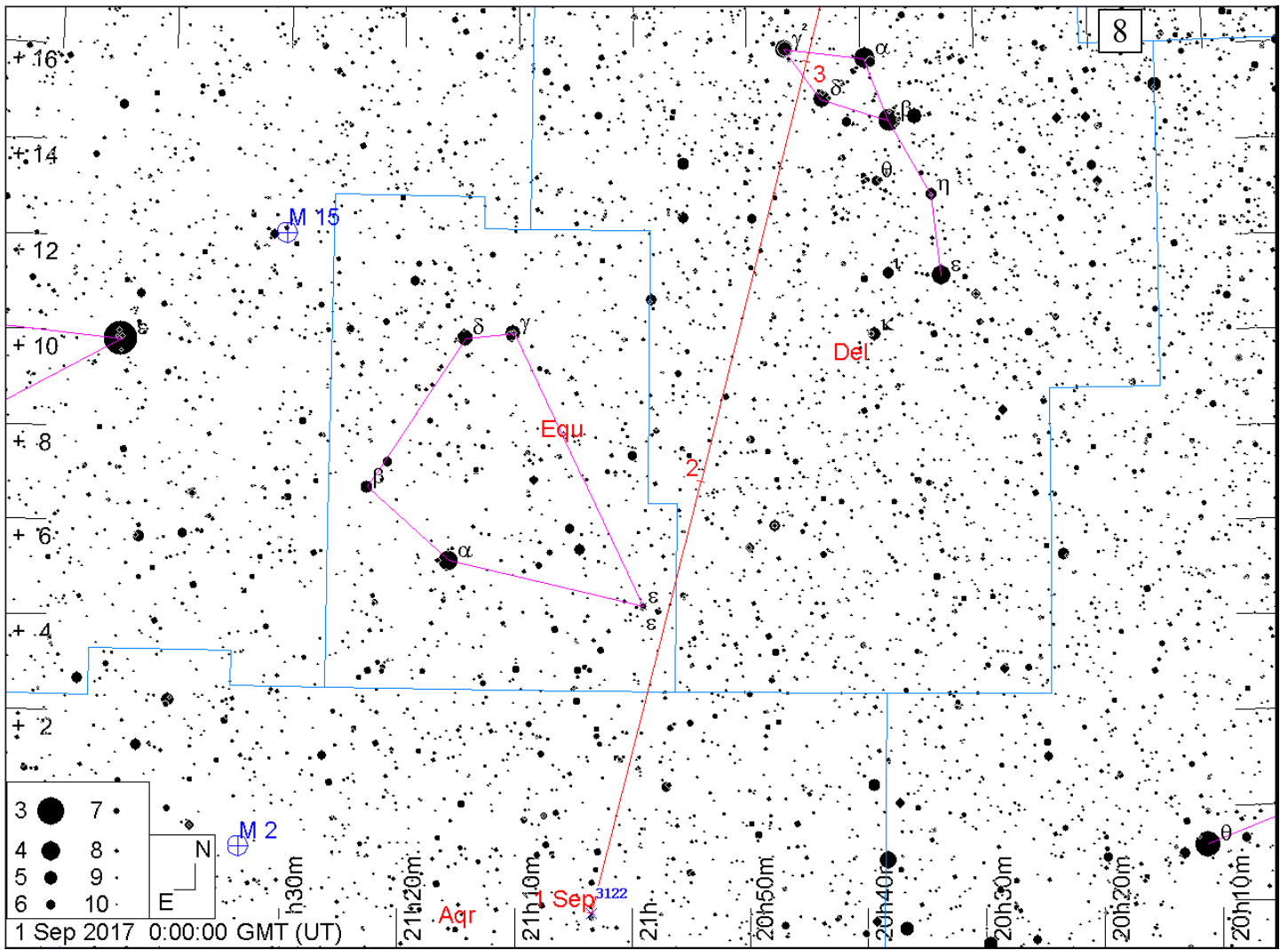
1. Путь кометы PANSTARRS (C/2015 ER61) (метки даны с 1 сентября на каждый день, звезды - до 10m, ОЗ - Плеяды)
2. Путь кометы Johnson (C/2015 V2) (метки даны с 1 сентября на каждый день, звезды - до 10m, ОЗ - ε Волка)
3. Путь астероида Церера (1) (метки даны с 1 сентября на каждый день, звезды - до 10m, ОЗ - β Близнецов)
4. Путь астероида Паллада (2) (метки даны с 1 сентября на каждый день, звезды - до 11m, ОЗ - ε Эридана)
5. Путь астероида Веста (4) (метки даны с 1 сентября на каждый день, звезды - до 10m, ОЗ - β Девы)
6. Путь астероида Ирида (7) (метки даны с 1 сентября на каждый день, звезды - до 11m, ОЗ - α Овна)
7. Путь астероида Юлия (89) (метки даны с 1 сентября на каждый день, звезды - до 11m, ОЗ - α Пегаса)
8. Путь астероида Florence (3122) (метки даны с 1 сентября на каждый день, звезды - до 10m, ОЗ - α Малого Коня)
9. Путь кометы C/2017 O1 (метки даны с 1 по 3 сентября, звезды - до 9m, ОЗ - Плеяды)









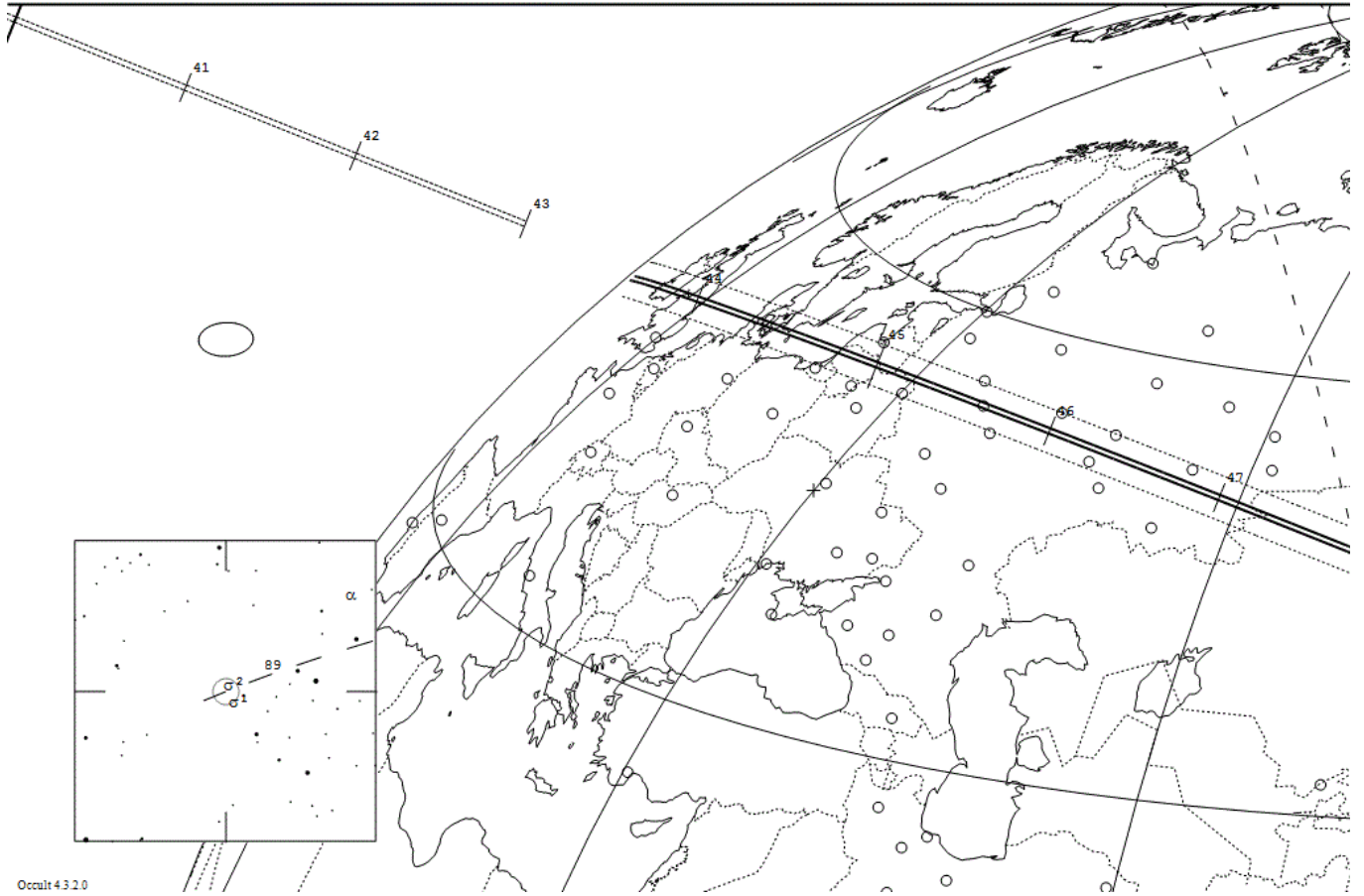


6925 Susumu occults HIP 21673 on 2017 Sep 9 from 23h 44m to 23h 58m UT

Star:
 Mv = 5.1
 RA = 4 39 9.2753 (J2000)
 Dec = 15 47 58.384
 [of Date: 4 40 9, 15 49 55]
 Prediction of 2017 Jul 16.0

Max Duration = 1.8 secs
 Mag Drop = 12.7
 Sun : Dist = 97 deg
 Moon : Dist = 36 deg
 : illum = 84 %
 E 0.060"x 0.037" in PA 87

Asteroid:
 Mag = 17.8
 Dia = 23km, 0.012"
 Parallax = 3.314"
 Hourly dRA = 1.549s
 dDec = -8.98"



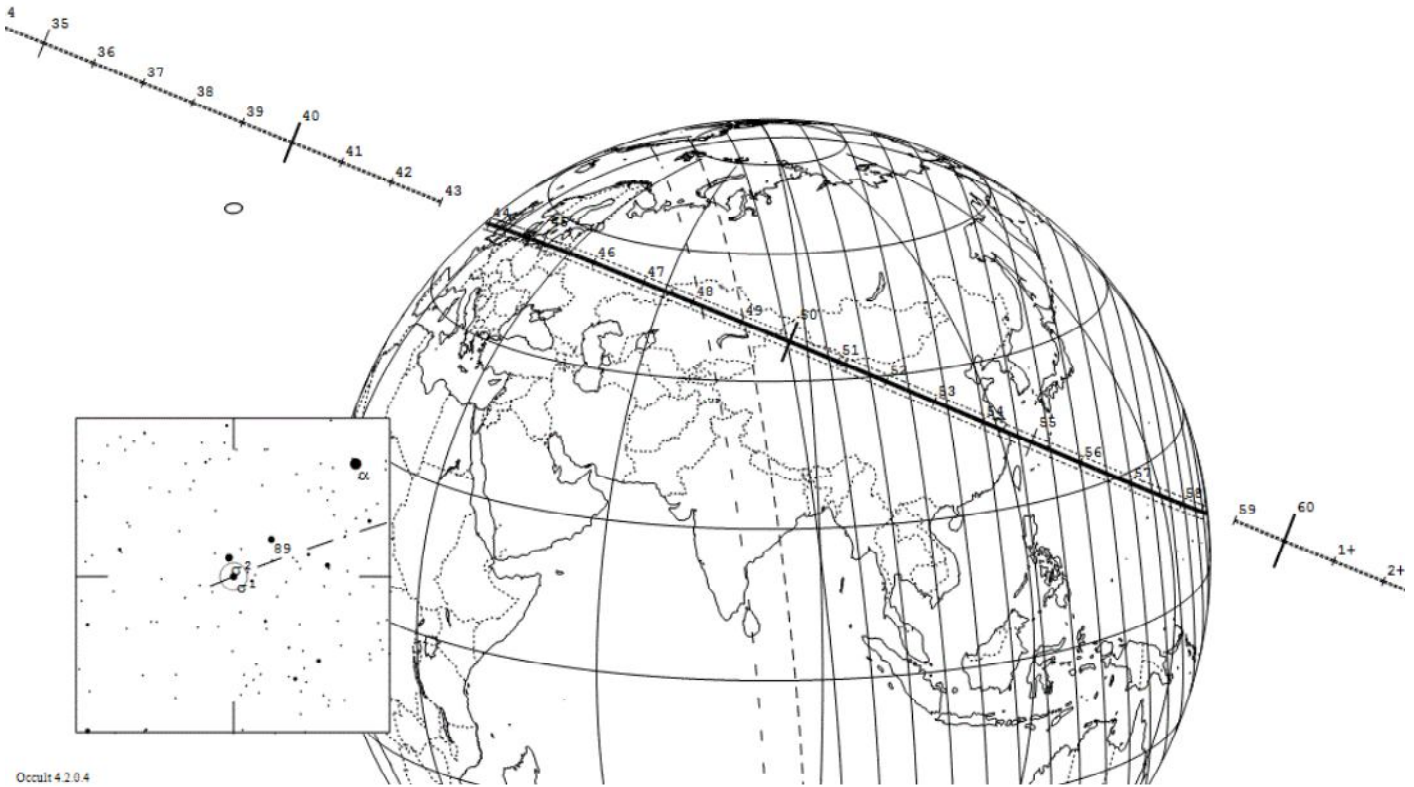
Occult4320

6925 Susumu occults HIP 21673 on 2017 Sep 9 from 23h 44m to 23h 58m UT

Star:
 Mv = 5.1
 RA = 4 39 9.2747 (J2000)
 Dec = 15 47 58.385
 [of Date: 4 40 9, 15 49 55]
 Prediction of 2016 Apr 21.0

Max Duration = 1.8 secs
 Mag Drop = 12.7
 Sun : Dist = 97 deg
 Moon : Dist = 36 deg
 : illum = 84 %
 E 0.065"x 0.037" in PA 86

Asteroid:
 Mag = 17.8
 Dia = 24km, 0.012"
 Parallax = 3.314"
 Hourly dRA = 1.549s
 dDec = -8.98"



Occult4204