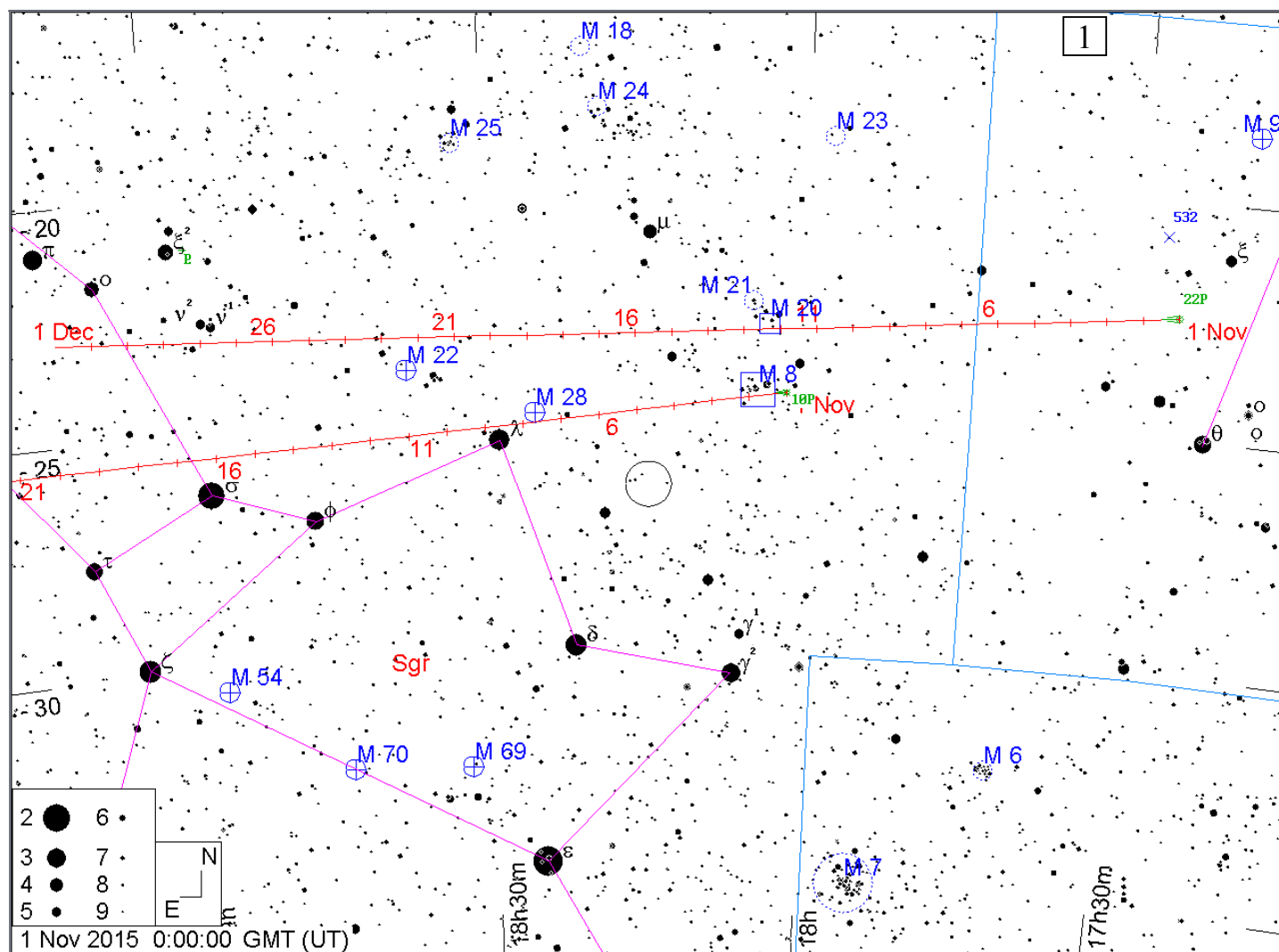
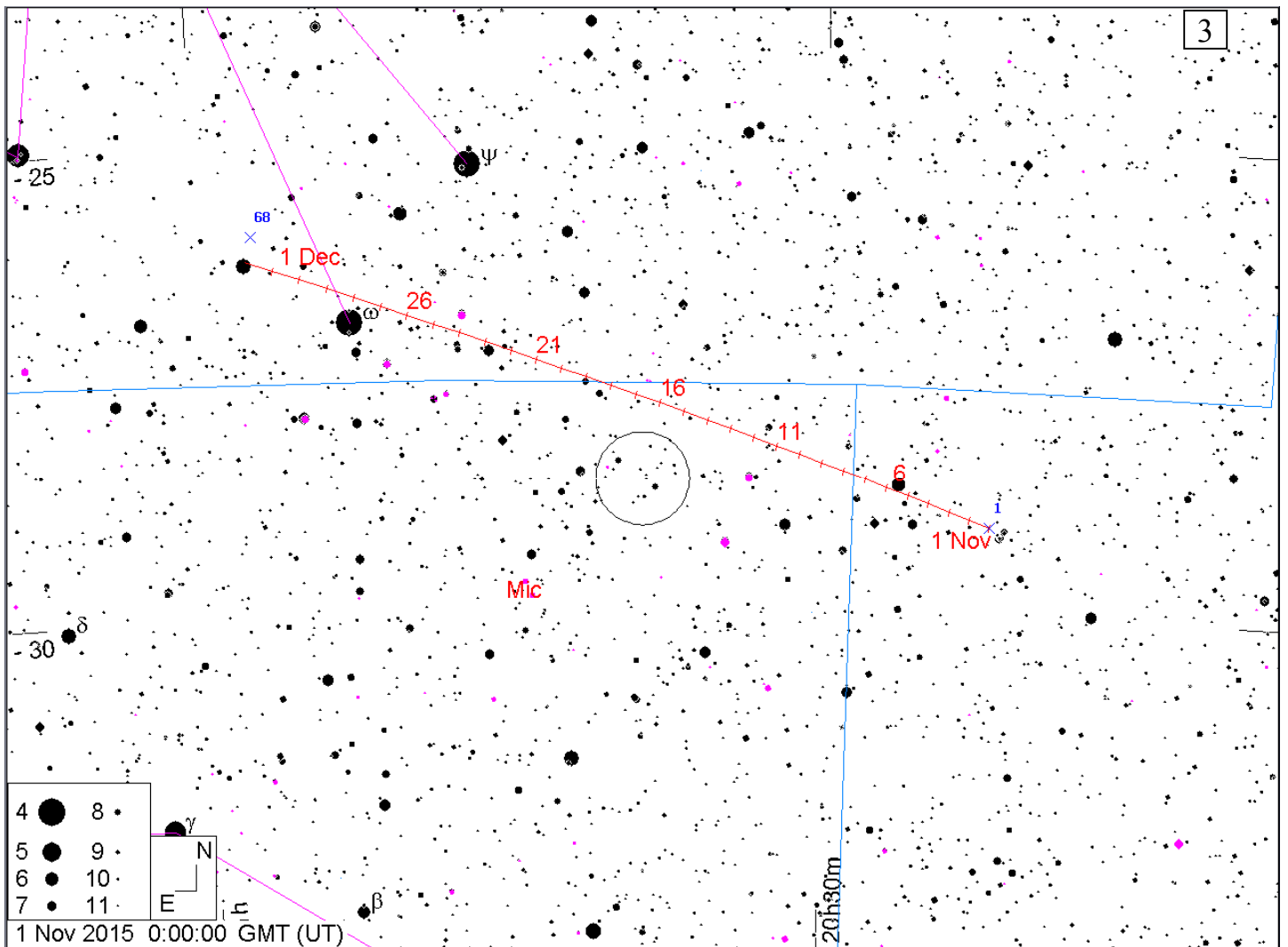
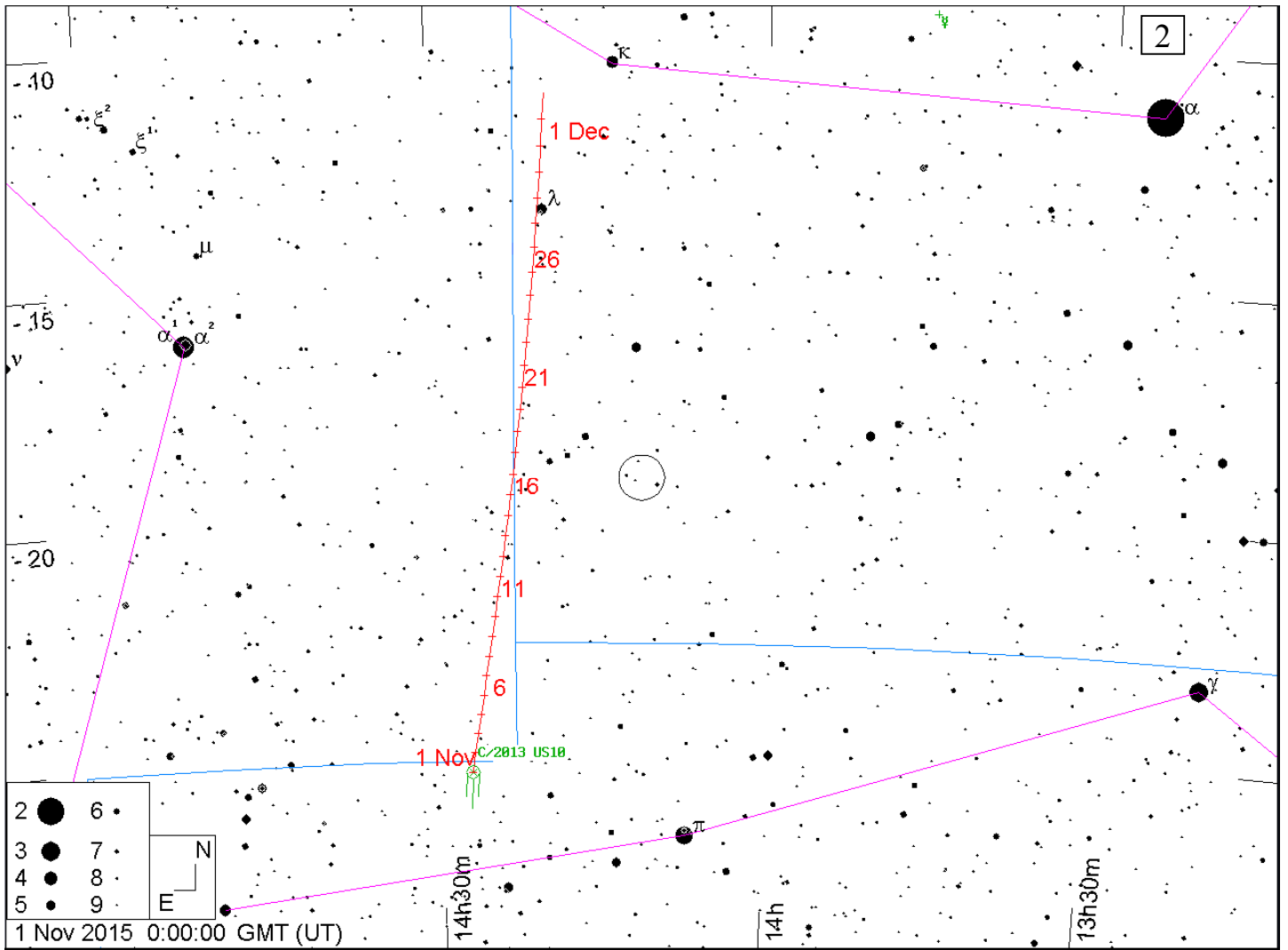
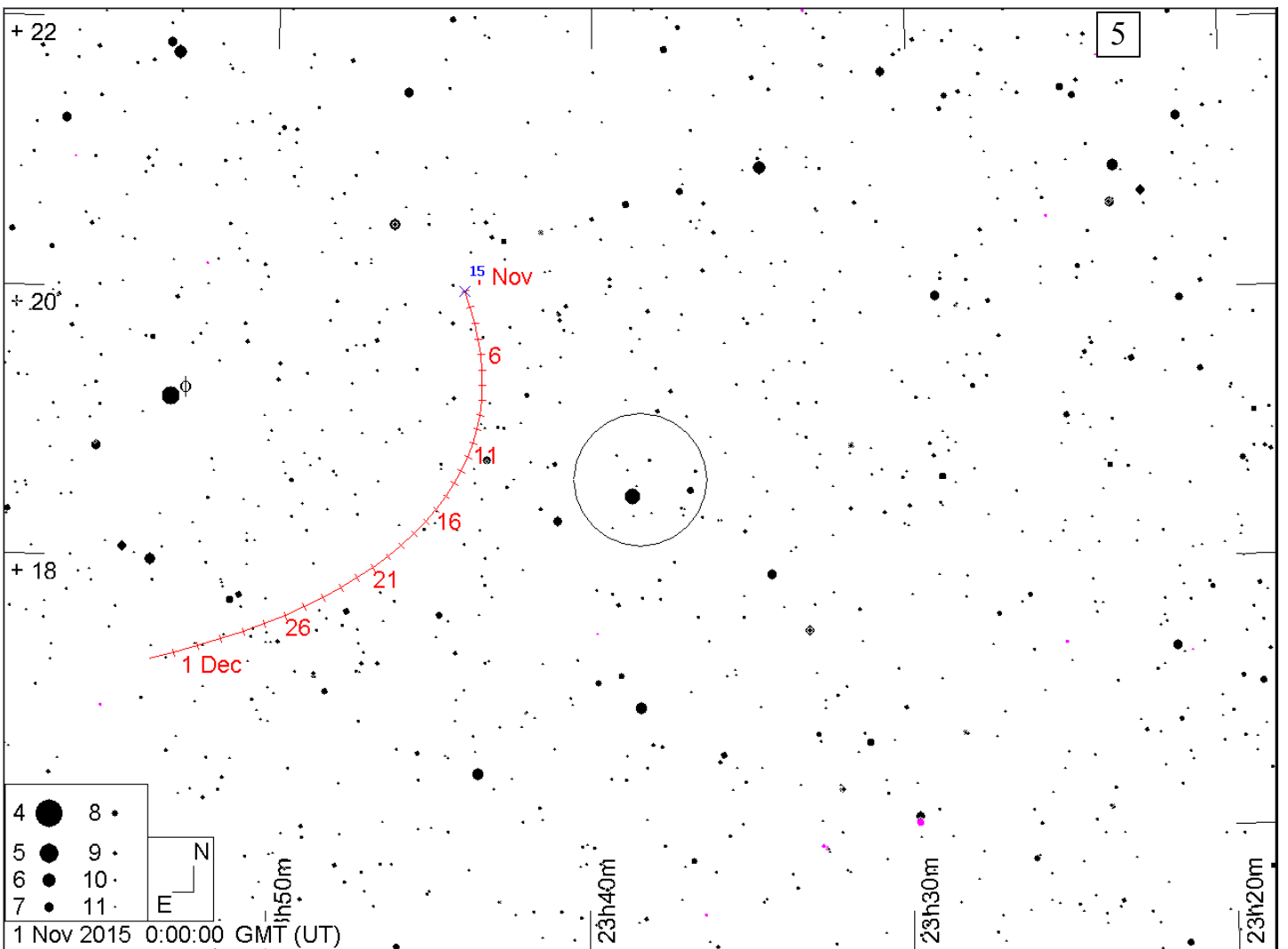
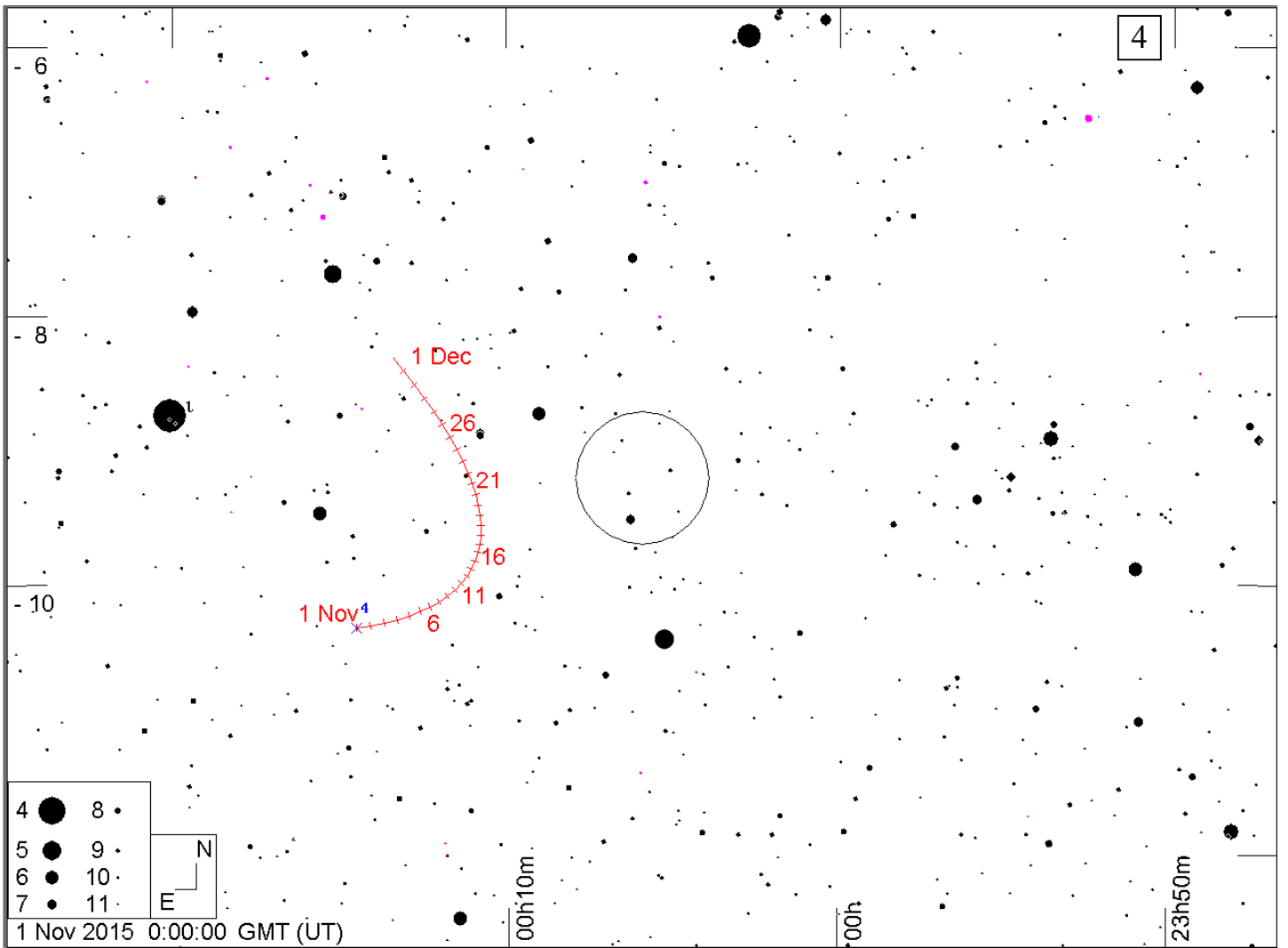


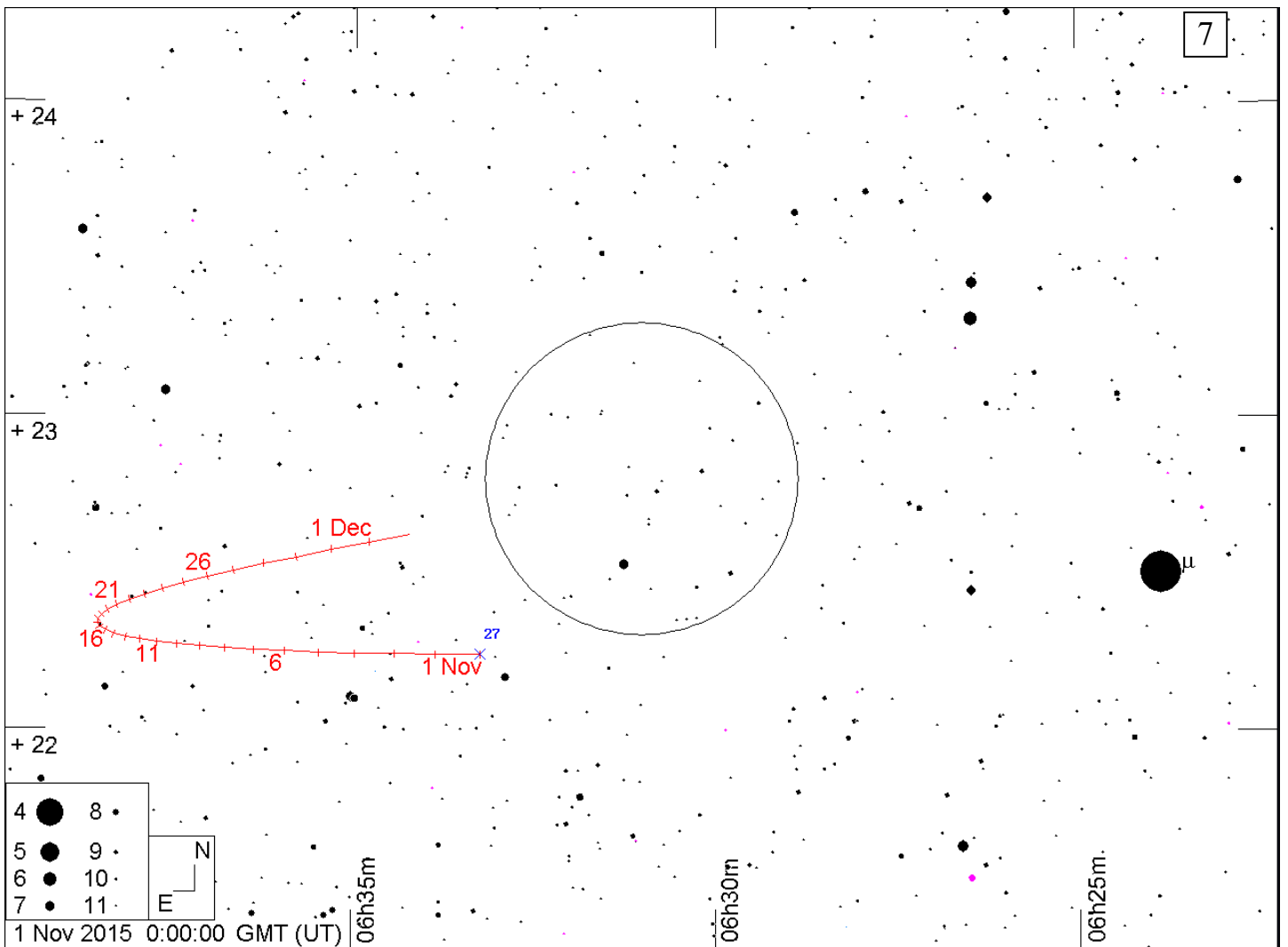
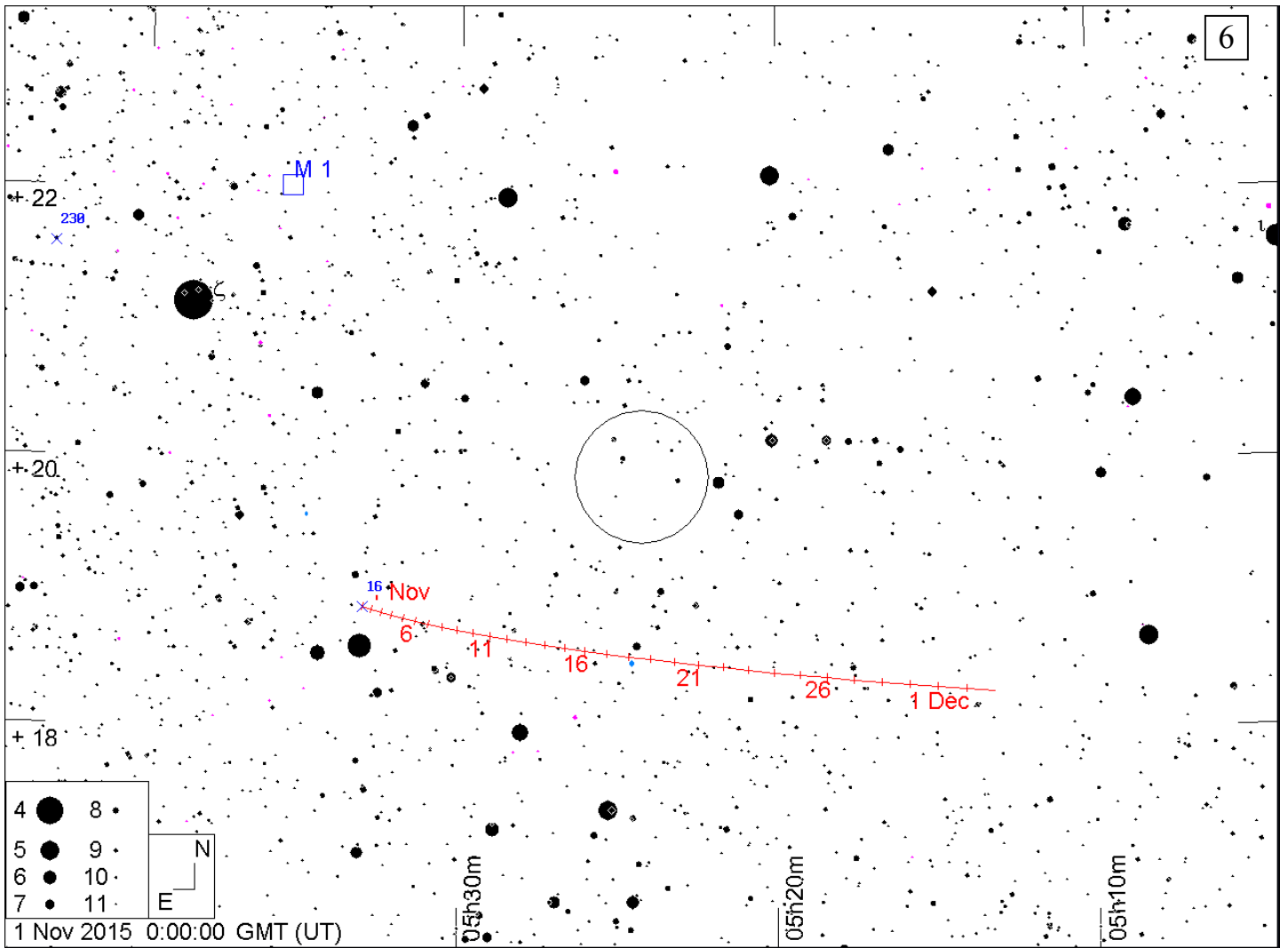
Карты окрестностей комет до 11m и астероидов до 10m в **ноябре 2015 года**. Кометы и астероиды показаны относительно опорных звезд (ОЗ). Окружность на карте - поле зрения телескопа в 1 градус. Чтобы облегчить поиск объекта во время наблюдений вырежьте в листе бумаги кружок аналогичного размера (образовавшееся отверстие и будет полем зрения телескопа в 1 градус), и передвигайте его по звездной карте к объекту, ориентируясь относительно опорной звезды. Если поле зрения Вашего телескопа отлично от указанного, вырежьте в бумаге кружок соответствующего размера. Например, кружок поля зрения телескопа в 2 градуса будет в два раза больше по диаметру, чем на карте. Время всемирное.

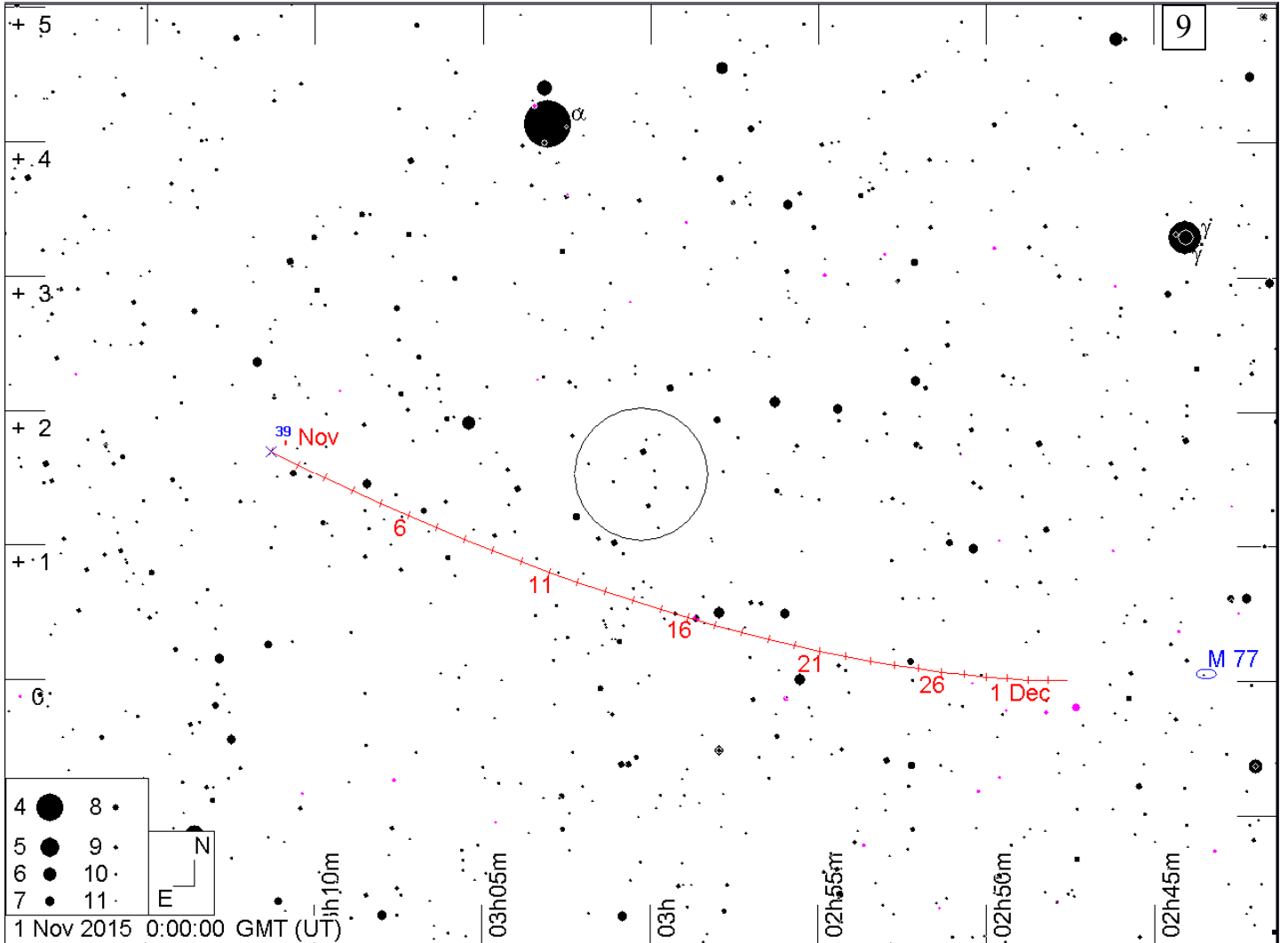
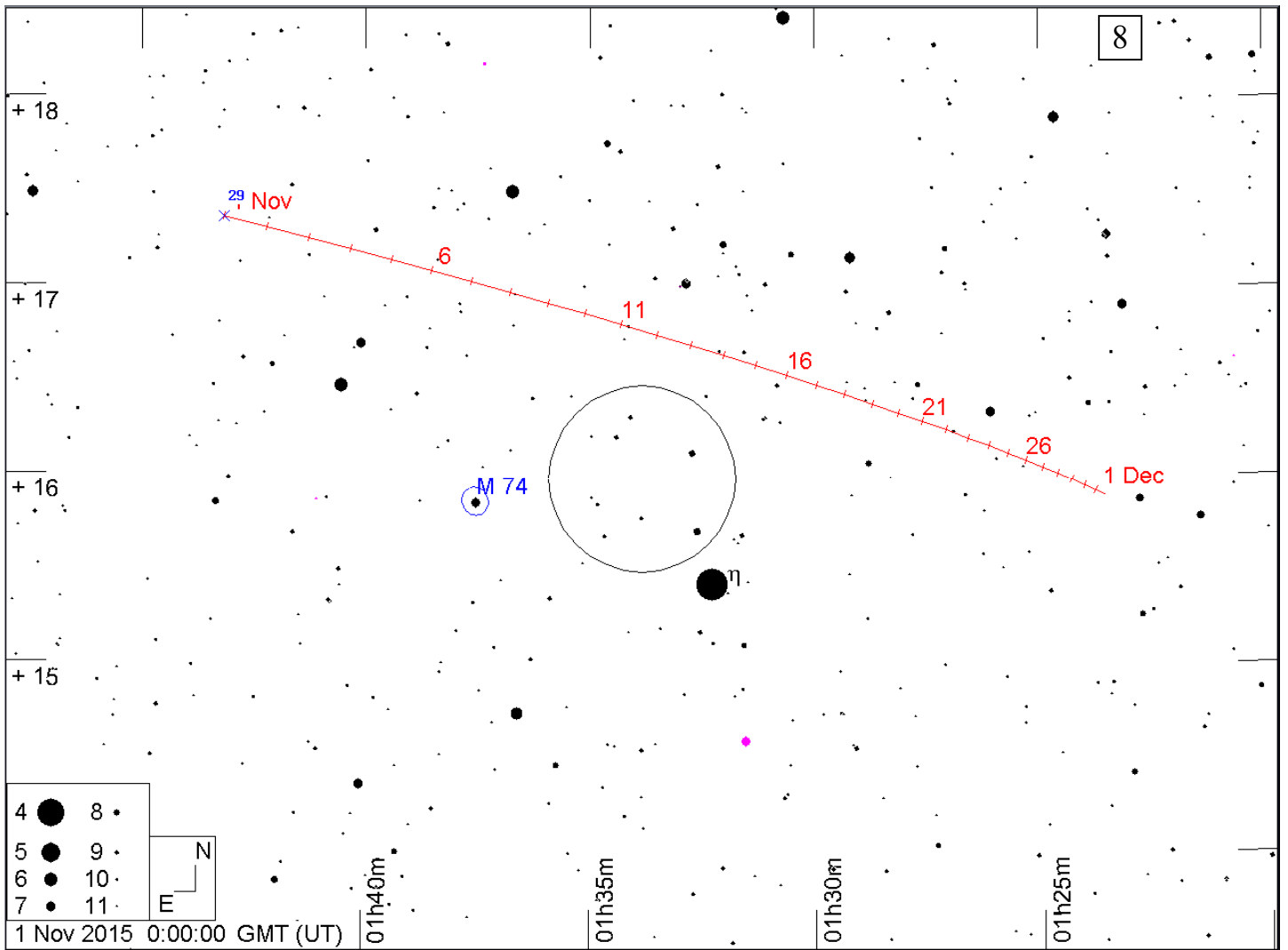
1. Путь комет P/Tempel (10P) и P/Korff (22P) (метки даны с 1 ноября на каждый день, звезды - до 9m, ОЗ - λ Стрельца)
2. Путь кометы Catalina (C/2013 US10) (метки даны с 1 ноября на каждый день, звезды - до 9m, ОЗ - α Девы)
3. Путь астероида Церера (1) (метки даны с 1 ноября на каждый день, звезды - до 11m, ОЗ - ω Козерога)
4. Путь астероида Веста (4) (метки даны с 1 ноября на каждый день, звезды - до 11m, ОЗ - ι Кита)
5. Путь астероида Евномия (15) (метки даны с 1 ноября на каждый день, звезды - до 11m, ОЗ - ϕ Пегаса)
6. Путь астероида Психея (16) (метки даны с 1 ноября на каждый день, звезды - до 11m, ОЗ - ζ Тельца)
7. Путь астероида Эвтерпа (27) (метки даны с 1 ноября на каждый день, звезды - до 11m, ОЗ - μ Близнецов)
8. Путь астероида Amphitrite (29) (метки даны с 1 ноября на каждый день, звезды - до 11m, ОЗ - η Рыб)
9. Путь астероида Laetitia (39) (метки даны с 1 ноября на каждый день, звезды - до 11m, ОЗ - α Кита)
10. Путь астероида Nausikaa (192) (метки даны с 1 ноября на каждый день, звезды - до 11m, ОЗ - ζ Персея)
11. Путь астероида Paragena (471) (метки даны с 1 ноября на каждый день, звезды - до 11m, ОЗ - η Кита)

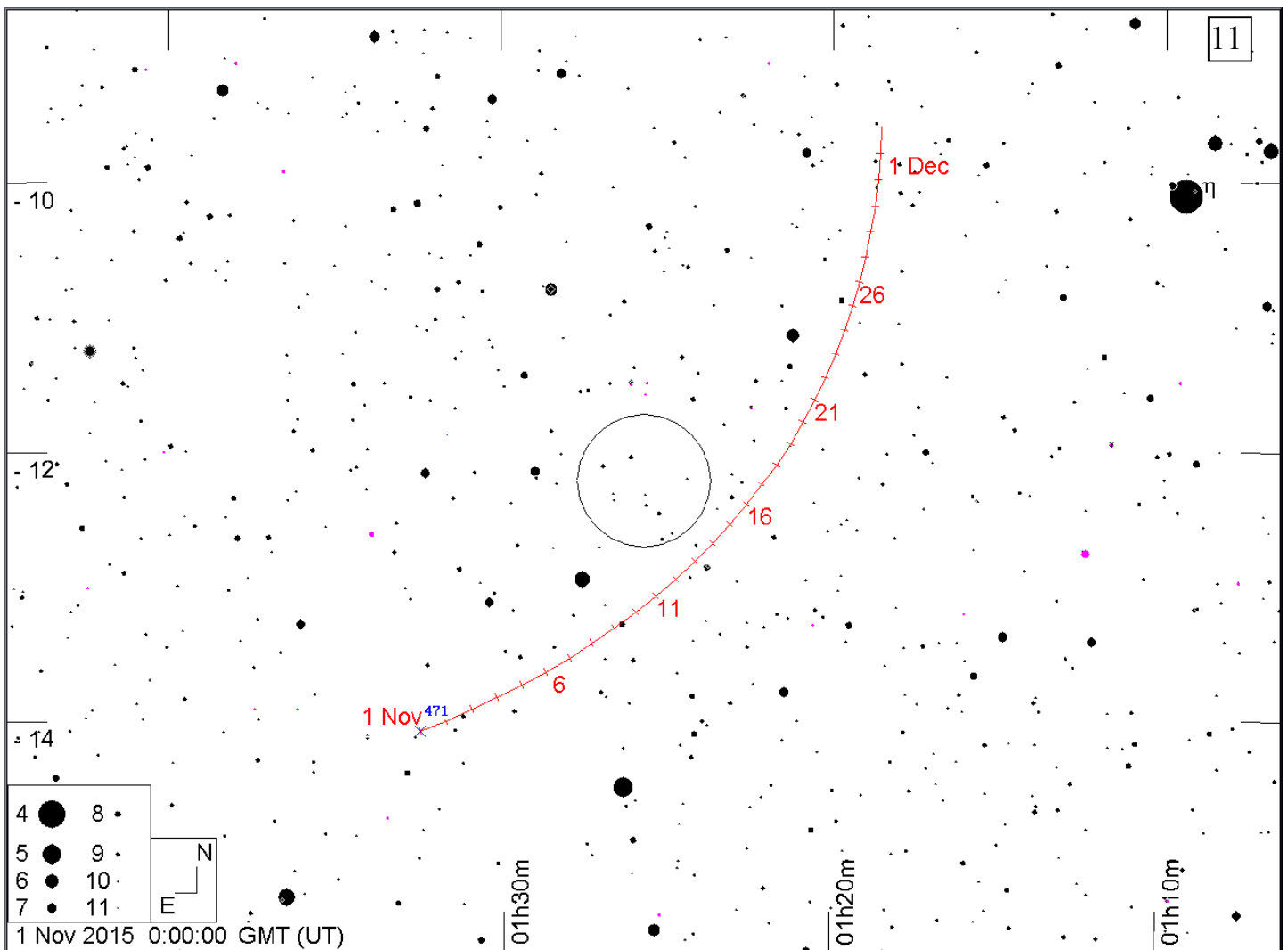
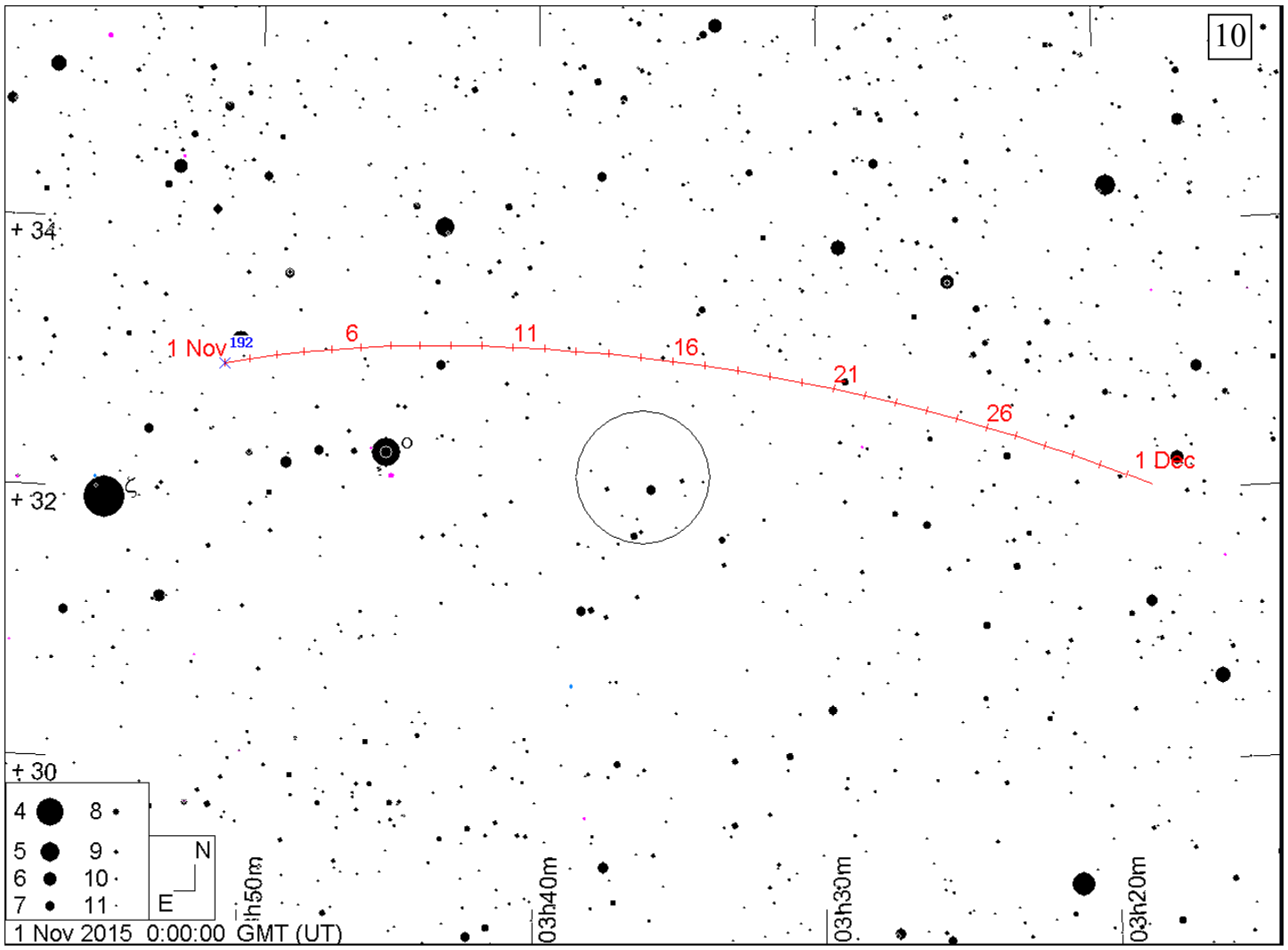












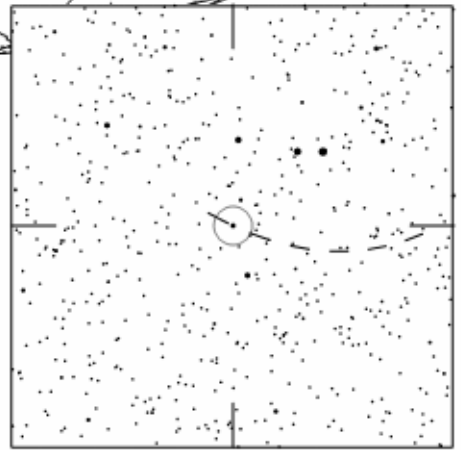
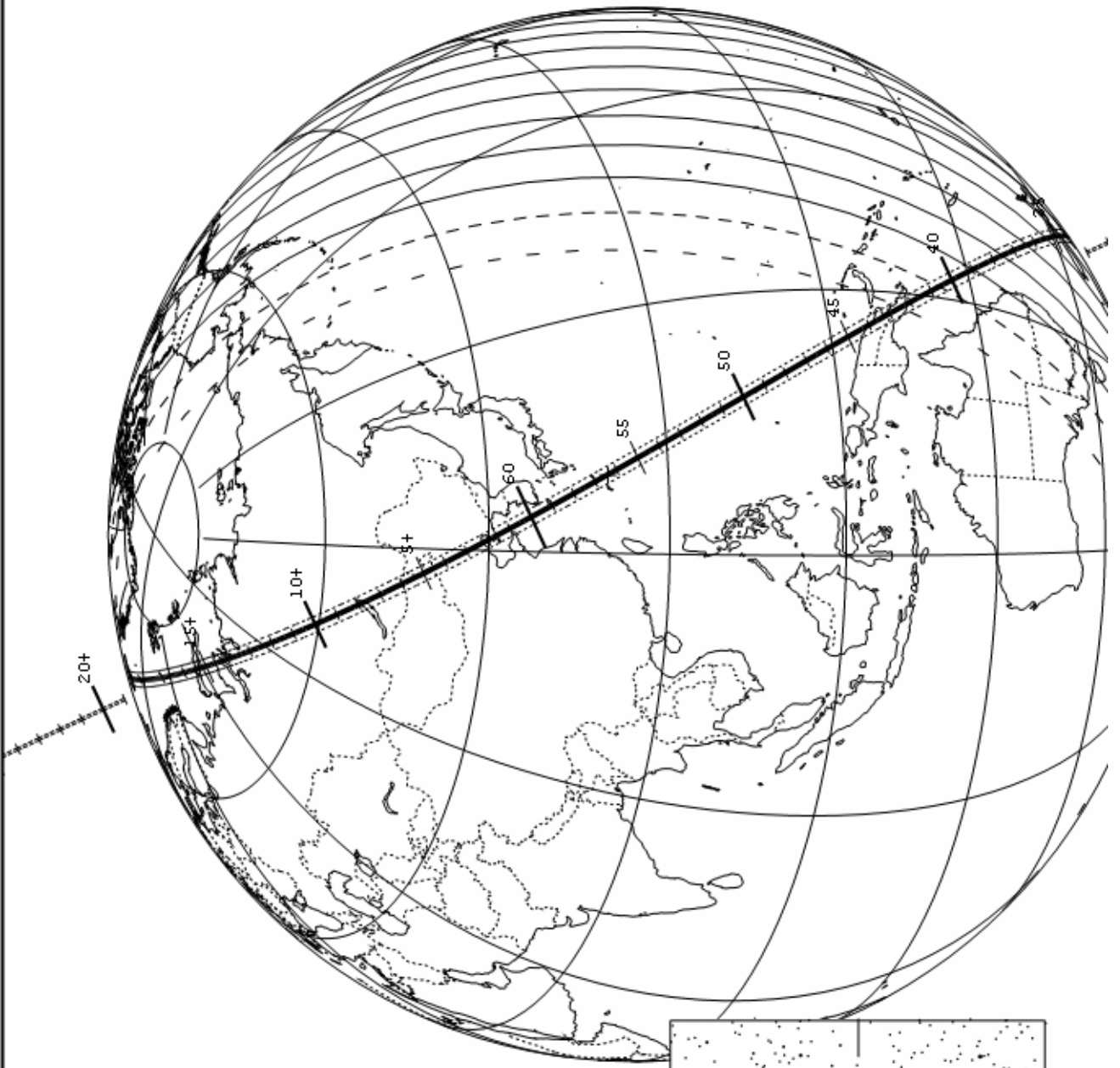
Избранные покрытия звезд до 9,4m астероидами в ноябре 2015 года
 (данные <http://asteroidoccultation.com/>)

2569 Madeline occults HIP 30698 on 2015 Nov 11 from 18h 34m to 19h 19m UT

Star: Mp = 7.9 Mr = 8.1 Mr = 7.8
 RA = 6 27 0.1060 (J2000)
 Dec = 23 44 1.839
 [of Date: 6 27 59, 23 43 14]
 Prediction of 2015 Jul 12.0

Max Duration = 6.1 secs
 Mag Drop = 6.7 (6.4r)
 Sun : Dist = 133 deg
 Moon: Dist = 133 deg
 : illum = 0 %
 E 0.069" x 0.035" in PA 81

Asteroid:
 Mag = 14.6
 Dia = 29km,
 Parallax = 5.786"
 Hourly dPA = -0.473s
 dDec = 14.11"



12 Victoria occults TYC 0789-00974-1 on 2015 Nov 27 from 2h 31m to 3h 15m UT

Star: $\alpha = 9.8$ $\mu = 11.2$ $M_r = 9.0$
 RA = 8 7 5.9331 (J2000)
 Dec = 11 48 20.621
 [of Date: 8 7 59 11 45 24]
 Prediction of 2015 Jul 12.0

Max Duration = 27.1 secs
 Mag Drop = 2.3 (2.6r)
 Sun : Dist = 123 deg
 Moon: Dist = 41 deg
 : illum = 98 %
 E 0.034" x 0.032" in PA 91

Asteroid:
 Mag = 12.0
 Dia = 132km
 Parallax = 4.106"
 Hourly dRA = -0.457s
 dDec = -9.01"

