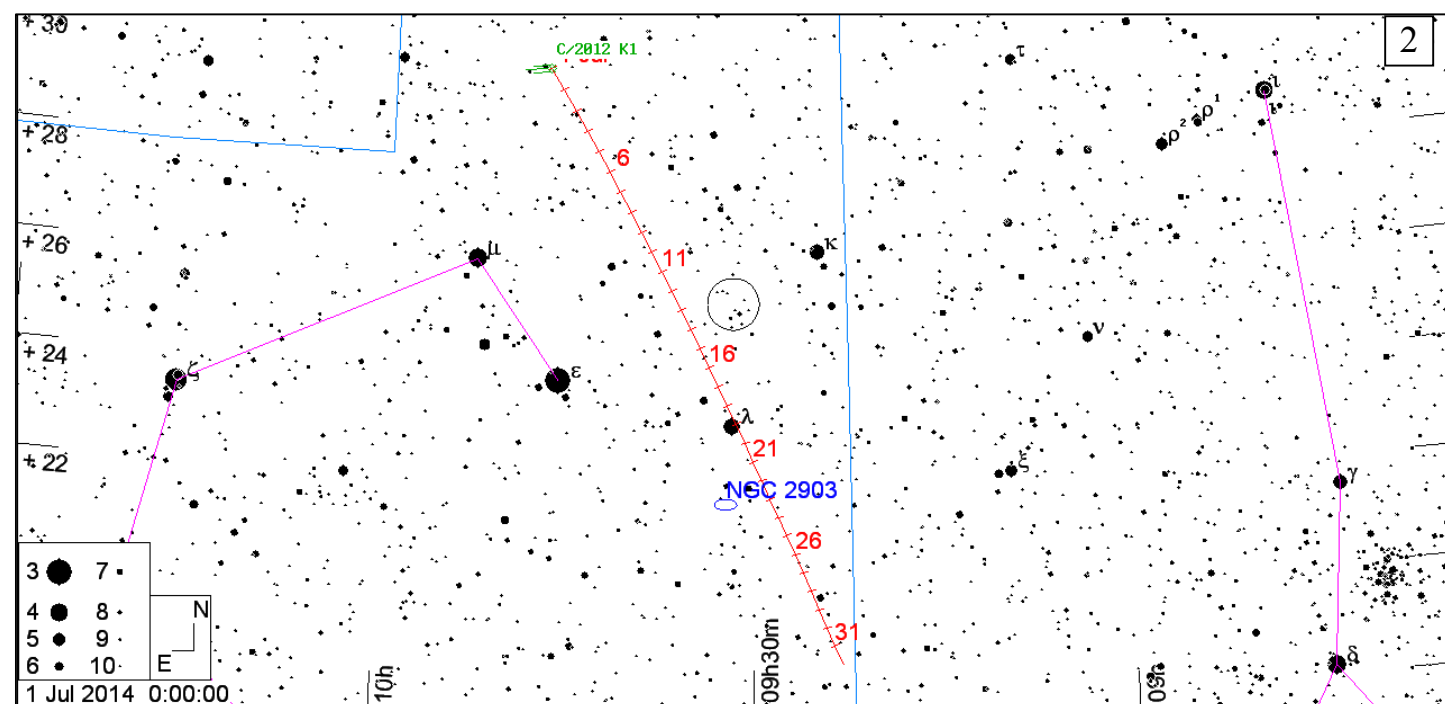
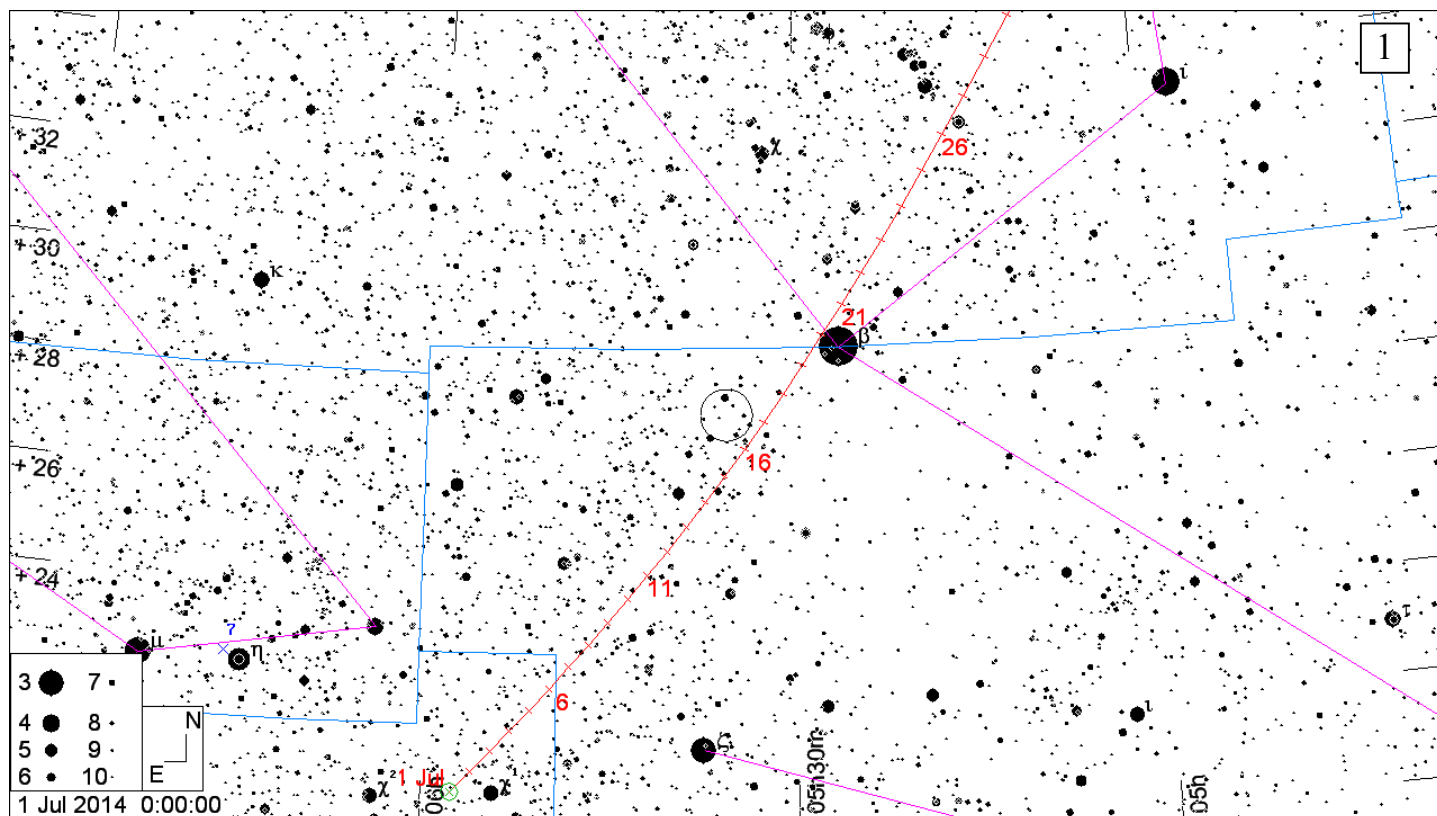
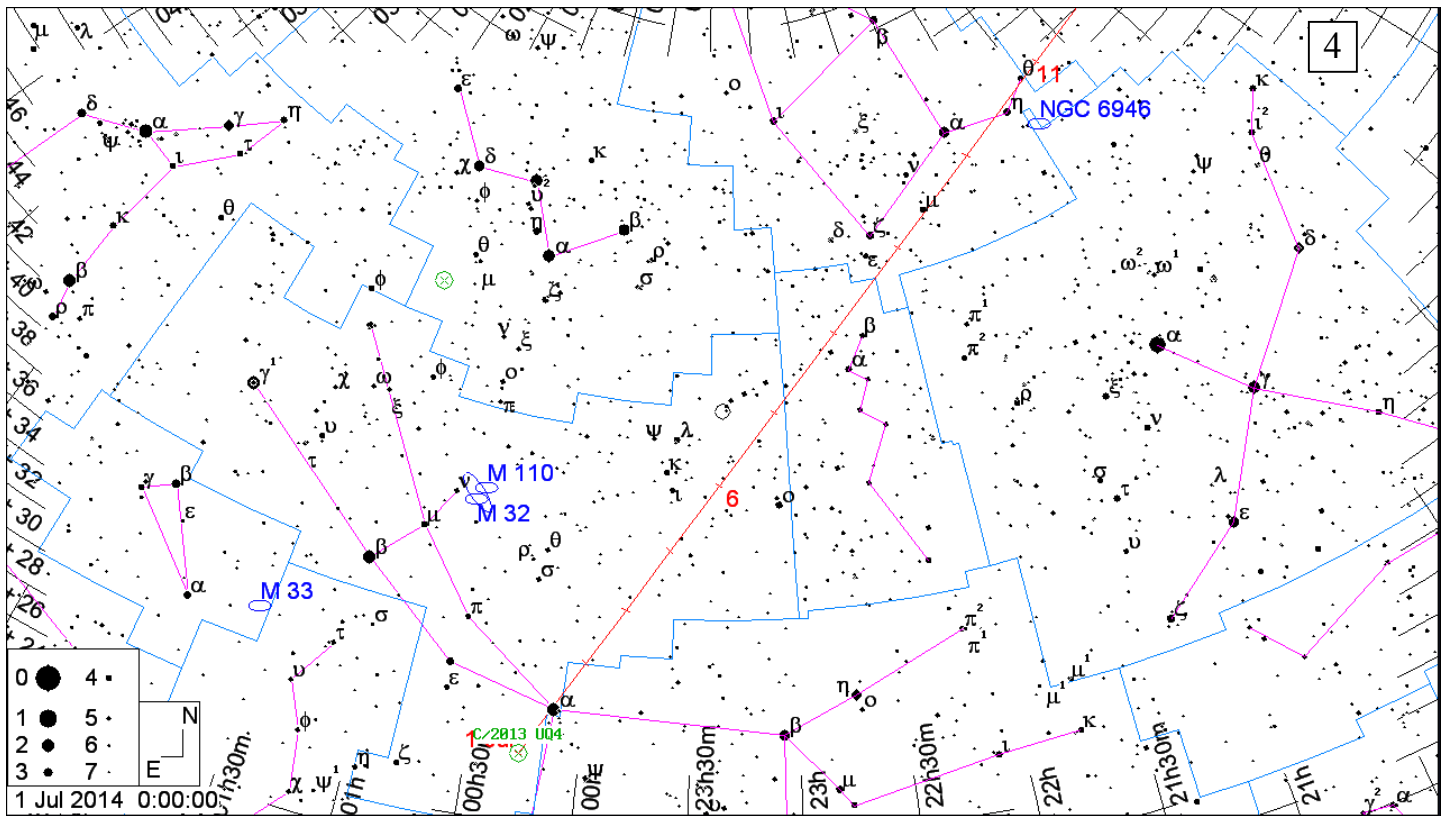
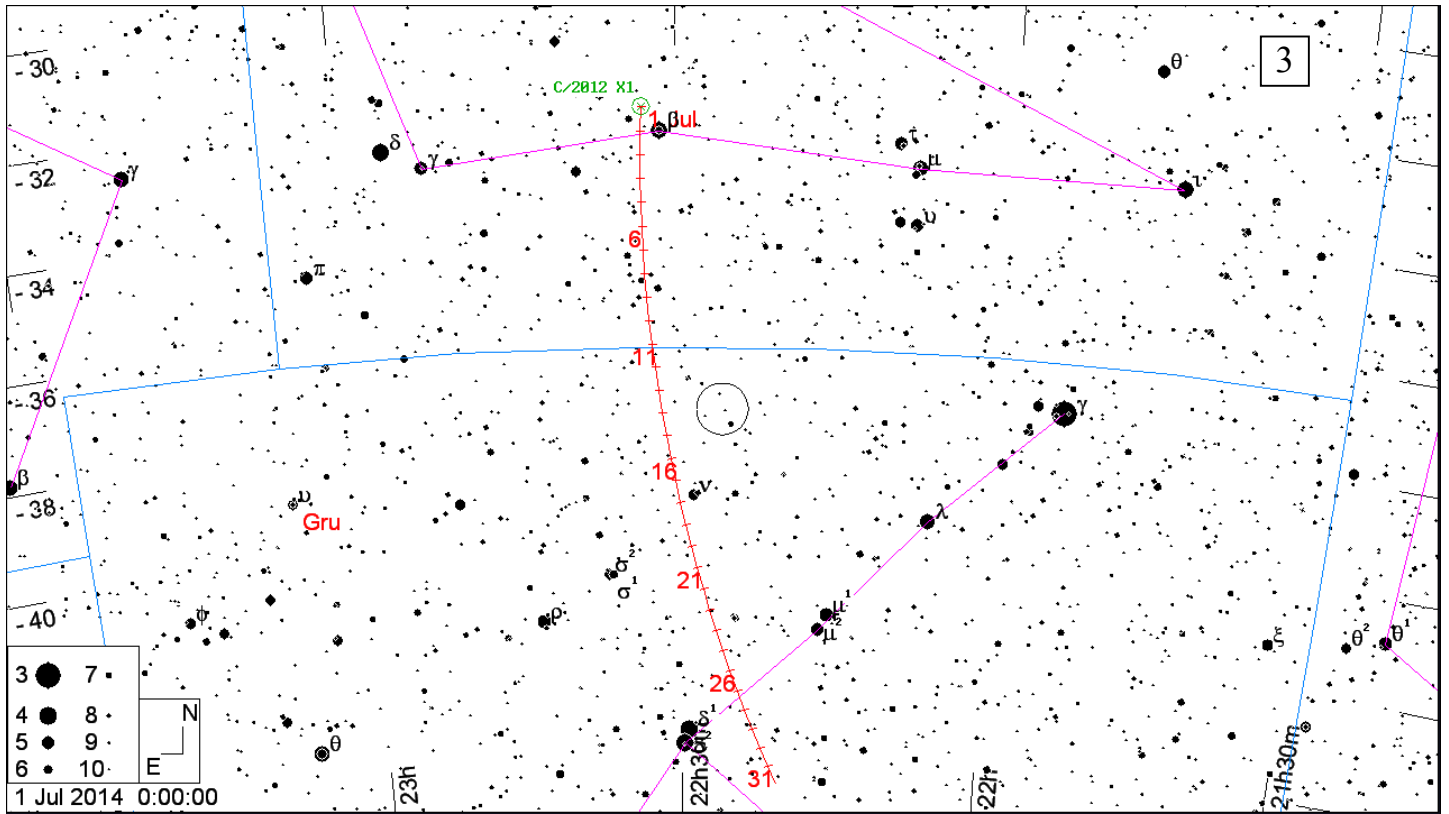


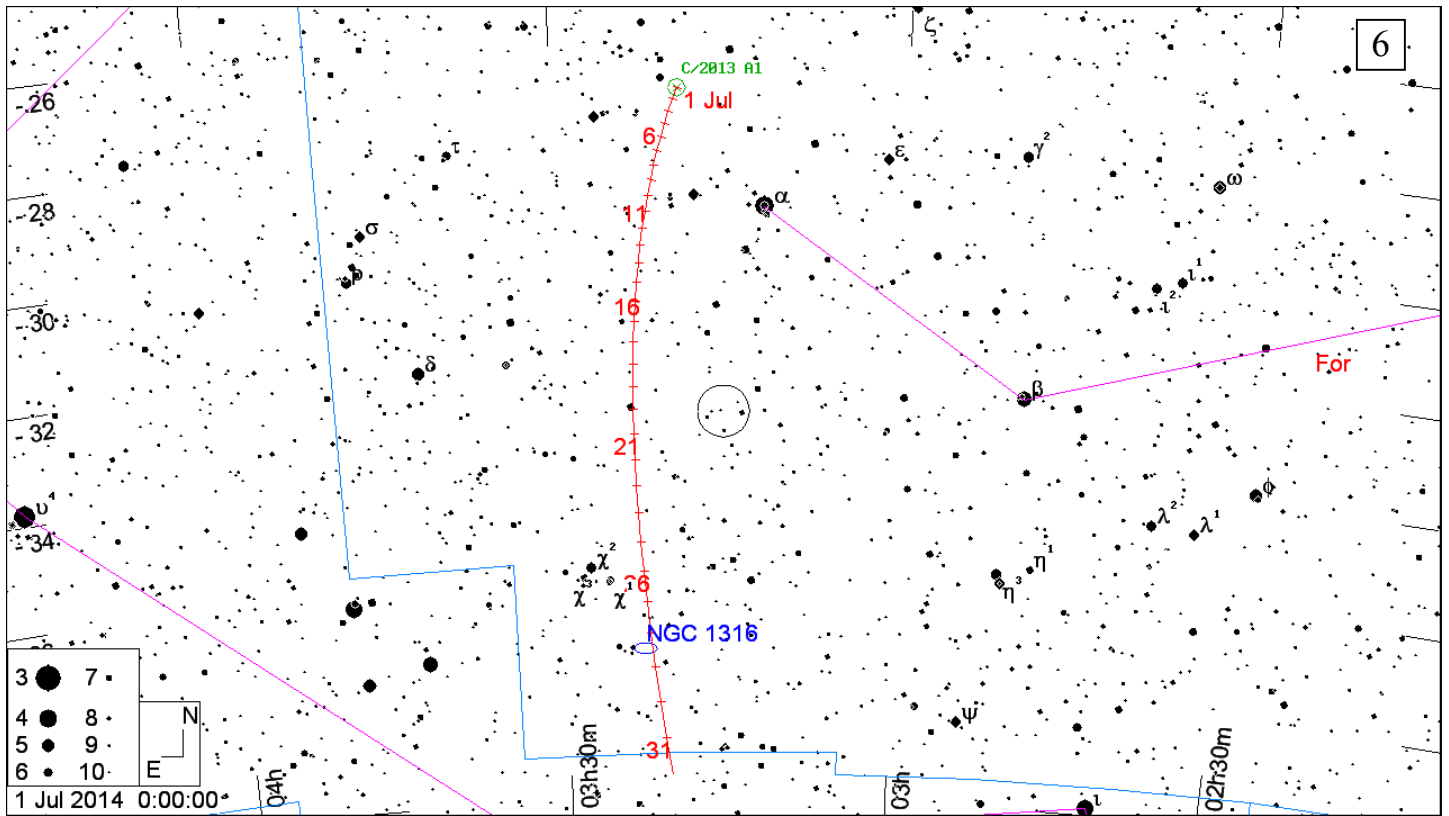
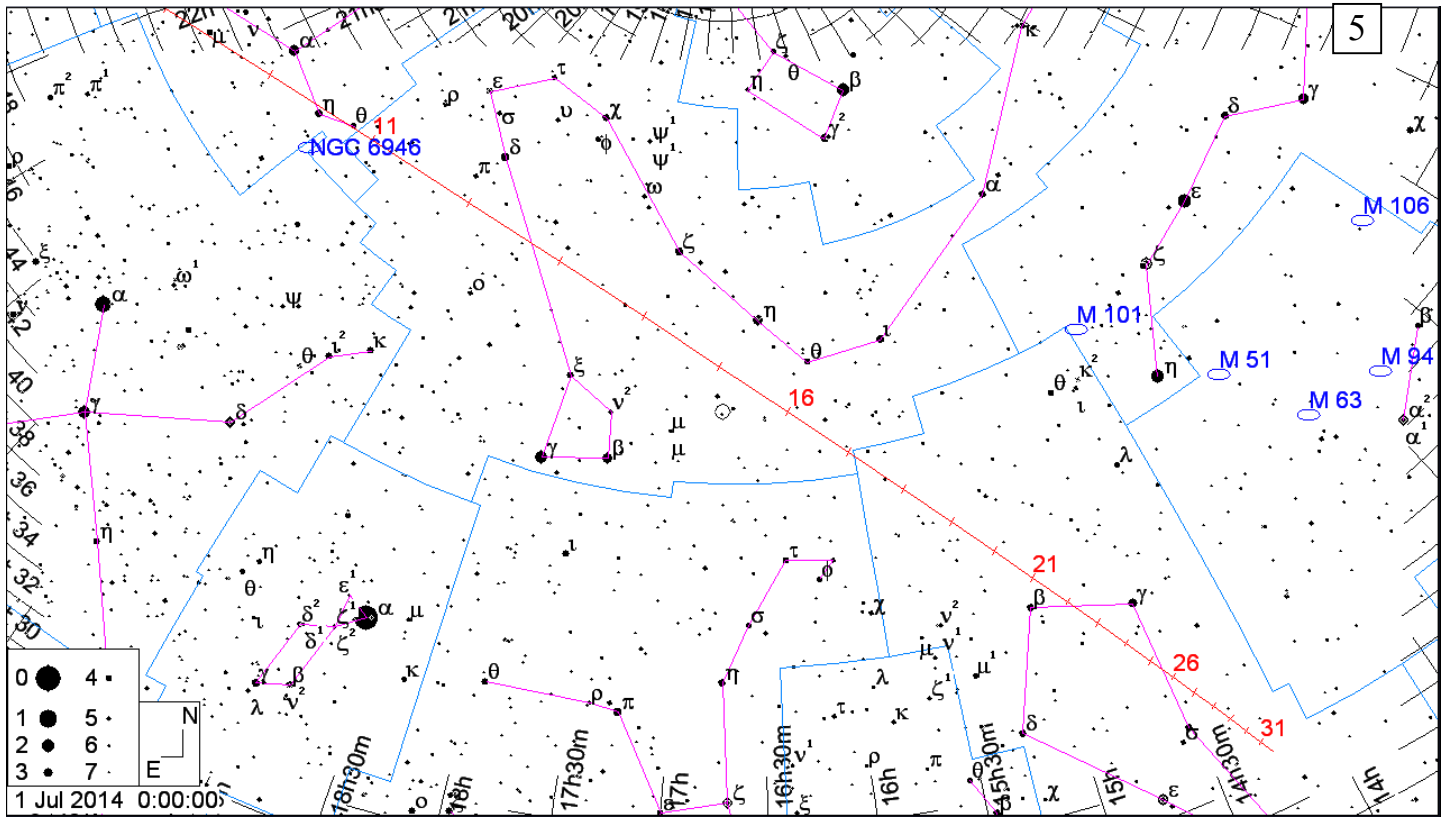
## «АстроКА» - 2014

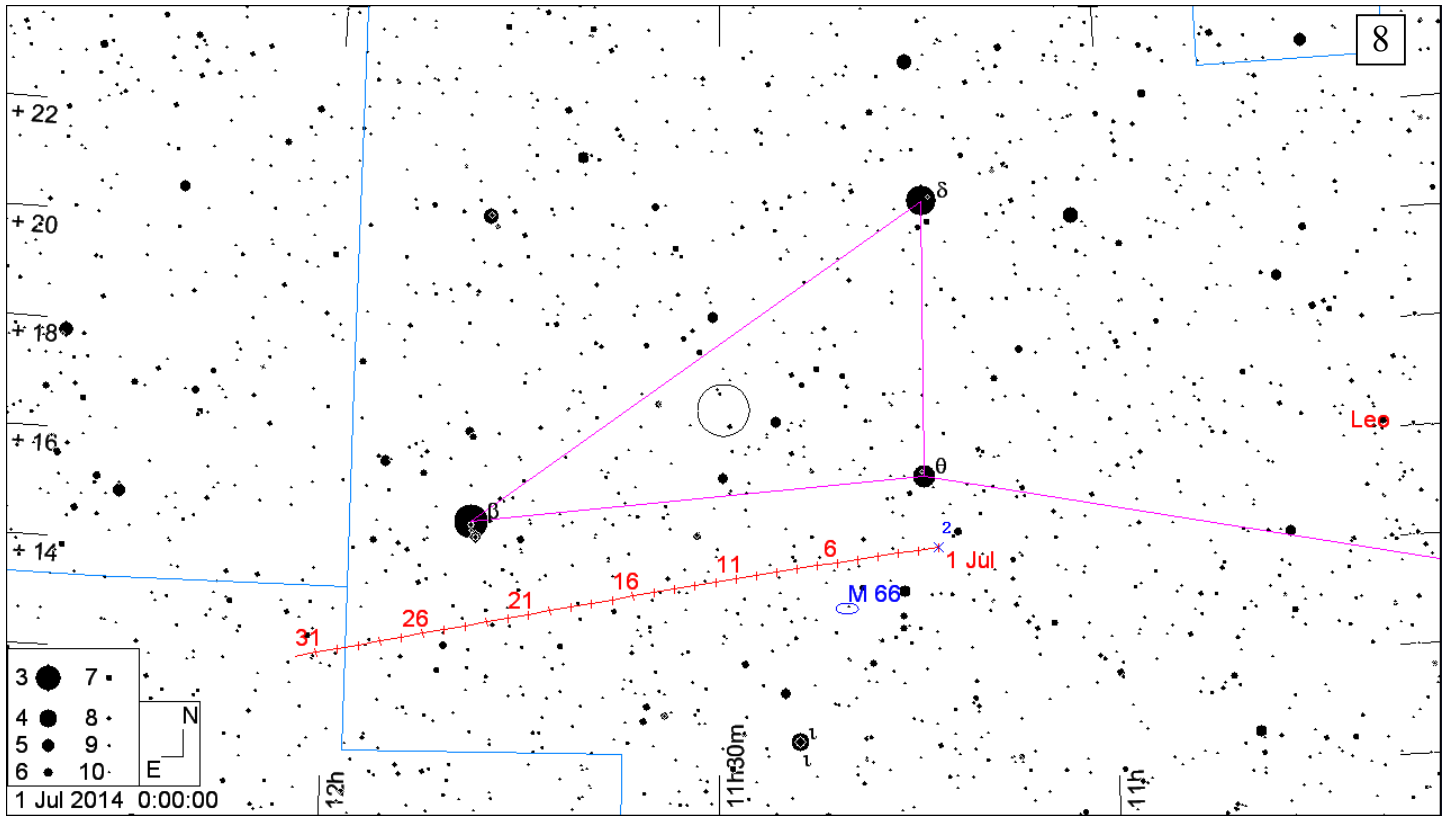
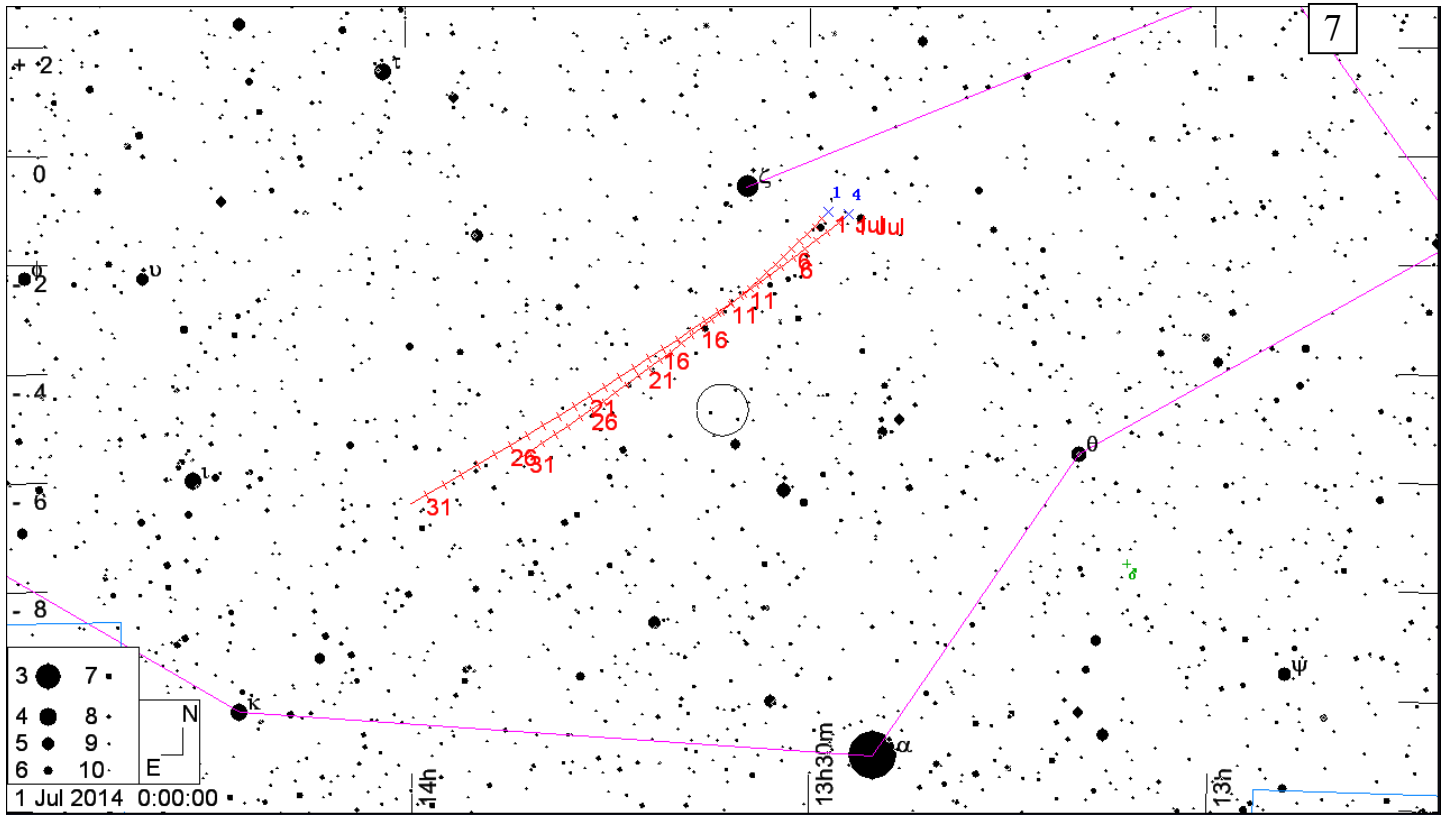
Карты окрестностей комет до 12m и астероидов до 10m в июле 2014 года. Кометы и астероиды показаны относительно опорных звезд (ОЗ). Окружность на карте - поле зрения телескопа в 1 градус. Чтобы облегчить поиск объекта во время наблюдений вырежьте в листе бумаги кружок аналогичного размера (образовавшееся отверстие и будет полем зрения телескопа в 1 градус), и передвигайте его по звездной карте к объекту, ориентируясь относительно опорной звезды. Если поле зрения Вашего телескопа отлично от указанного, вырежьте в бумаге кружок соответствующего размера. Например, кружок поля зрения телескопа в 2 градуса будет в два раза больше по диаметру, чем на карте. Время всемирное.

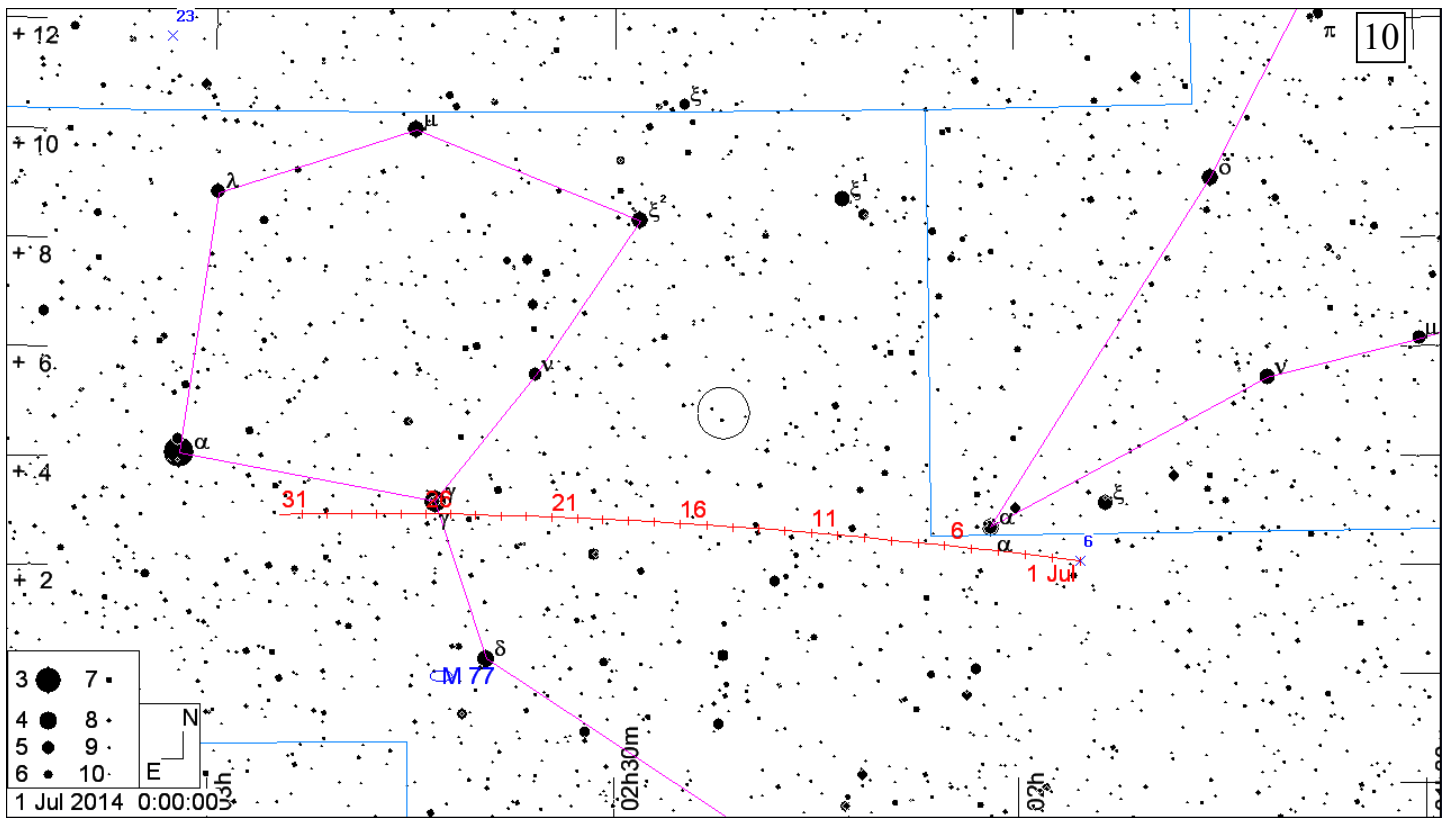
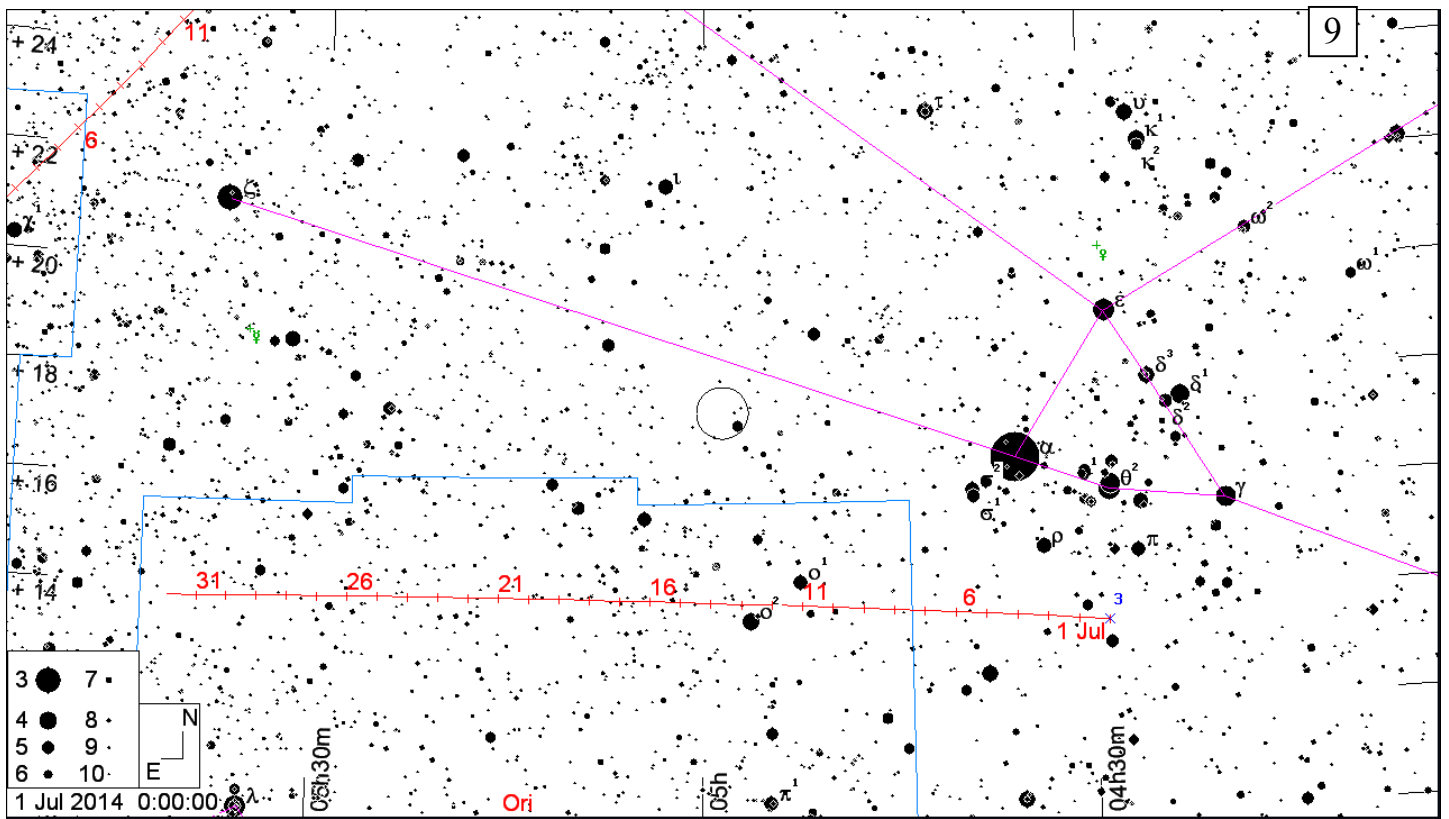
1. Путь кометы Jacques (C/2014 E2) (метки даны с 1 июля на каждый день, звезды даны до 10m, ОЗ -  $\beta$  Тельца)
2. Путь кометы PANSTARRS (C/2012 K1) (метки даны с 1 июля на каждый день, звезды даны до 10m, ОЗ -  $\epsilon$  Льва)
3. Путь кометы LINEAR (C/2012 X1) (метки даны с 1 июля на каждый день, звезды даны до 10m, ОЗ -  $\beta$  Золотой Рыбы)
4. Путь кометы Catalina (C/2013 UQ4) (метки даны с 1 по 11 июля на каждый день, звезды даны до 7m, ОЗ -  $\alpha$  Андромеды)
5. Путь кометы Catalina (C/2013 UQ4) (метки даны с 11 по 31 июля на каждый день, звезды даны до 10m, ОЗ -  $\beta$  Дракона)
6. Путь кометы Siding Spring (C/2013 A1) (метки даны с 1 июля на каждый день, звезды даны до 10m, ОЗ -  $\alpha$  Печи)
7. Путь астероидов Церера (1) и Веста (4) (метки даны с 1 июля на каждый день, звезды даны до 10m, ОЗ -  $\zeta$  Девы)
8. Путь астероида Паллада (2) (метки даны с 1 июля на каждый день, звезды до 10m, ОЗ -  $\beta$  Льва)
9. Путь астероида Юнона (3) (метки даны с 1 июля на каждый день, звезды до 10m, ОЗ -  $\alpha$  Тельца)
10. Путь астероида Геба (6) (метки даны с 1 июля на каждый день, звезды до 10m, ОЗ -  $\alpha$  Рыб)
11. Путь астероида Victoria (12) (метки даны с 1 июля на каждый день, звезды до 10m, ОЗ -  $\alpha$  Персея)
12. Путь астероида Psyche (16) (метки даны с 1 июля на каждый день, звезды до 10m, ОЗ -  $\beta$  Козерога)
13. Путь астероида Амфирита (29) (метки даны с 1 июля на каждый день, звезды до 10m, ОЗ -  $\epsilon$  Стрельца)

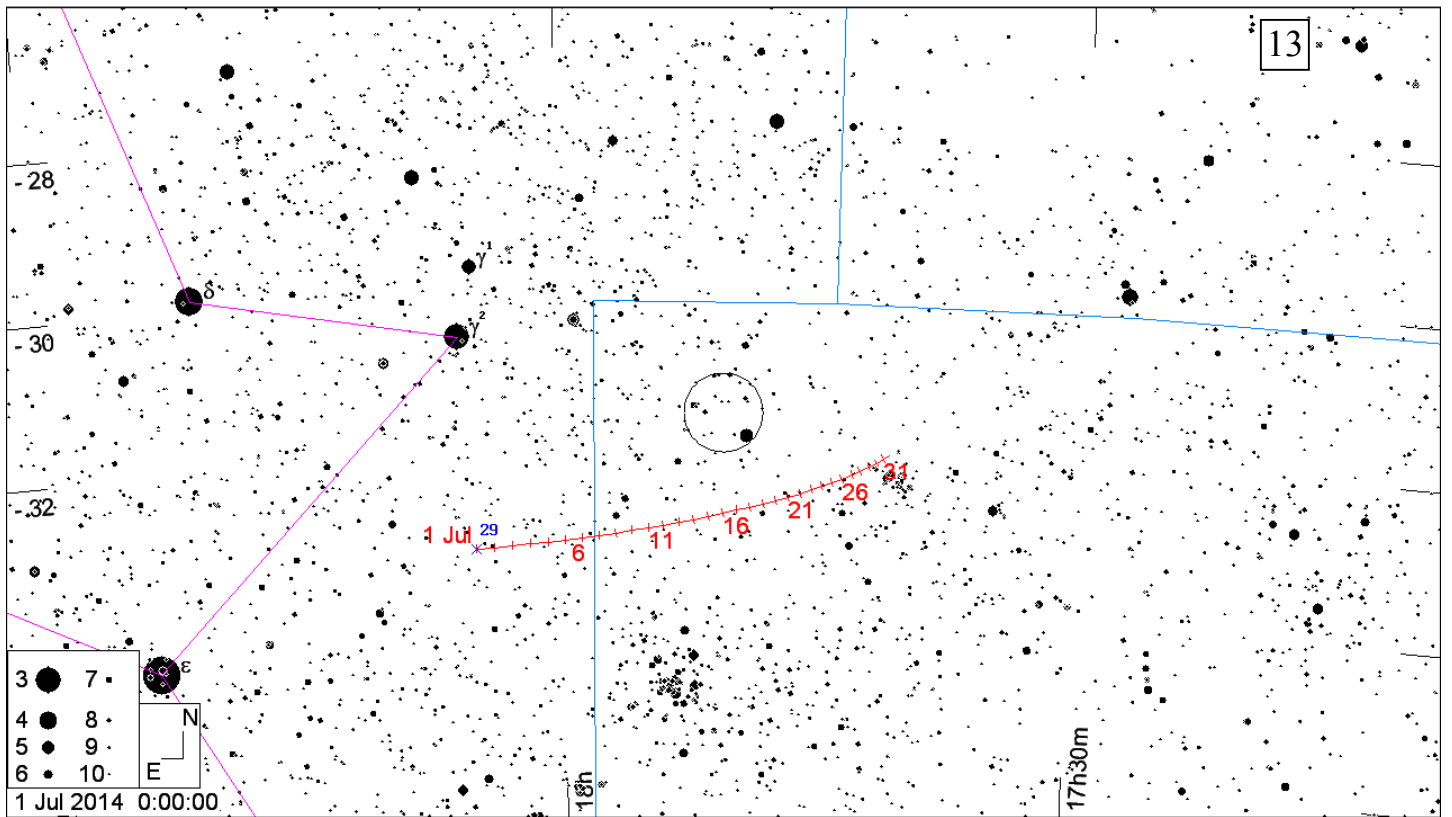
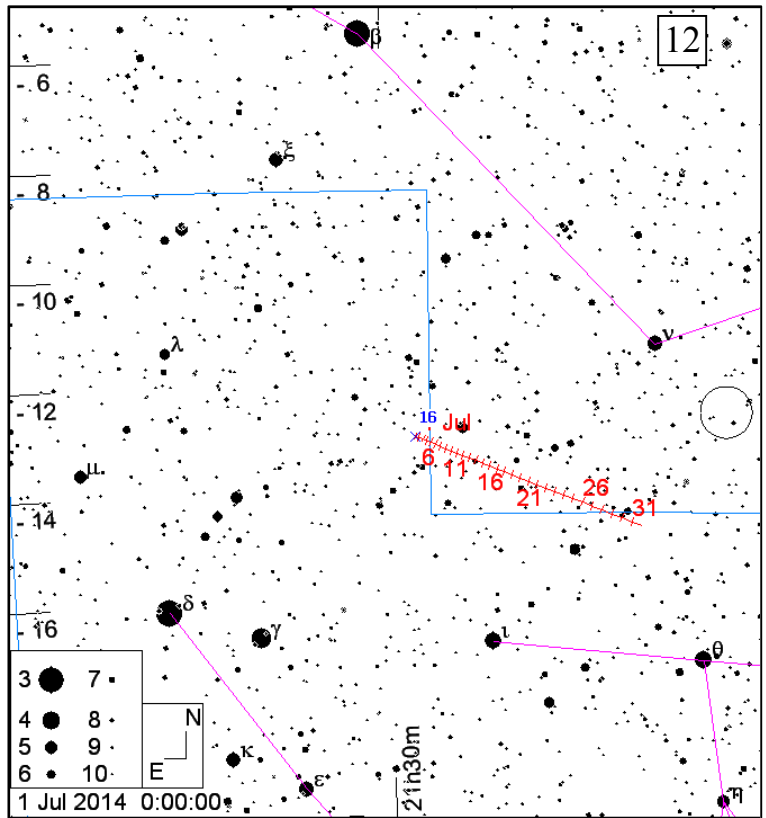
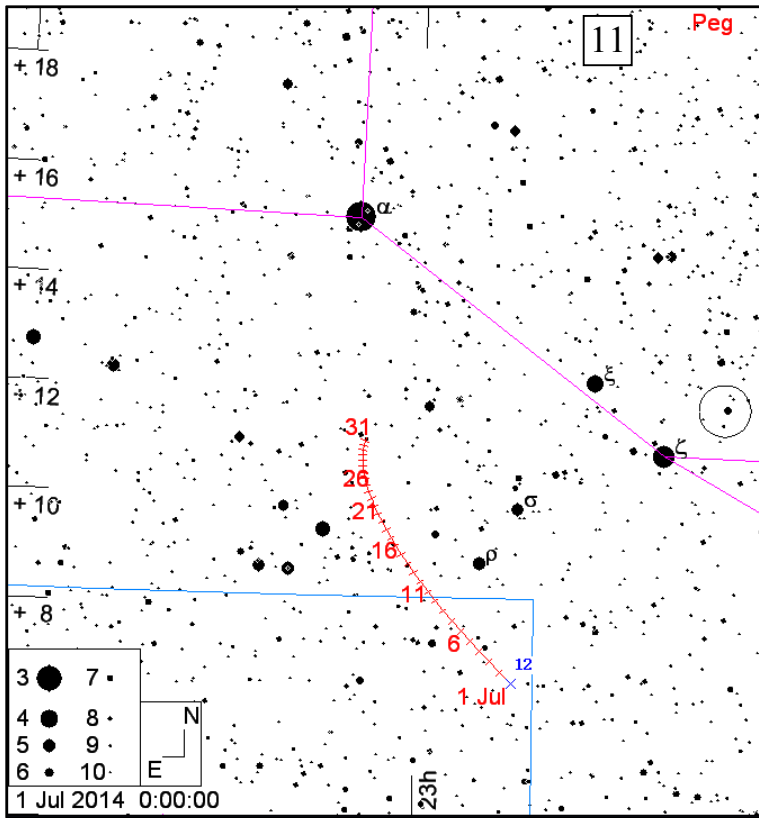












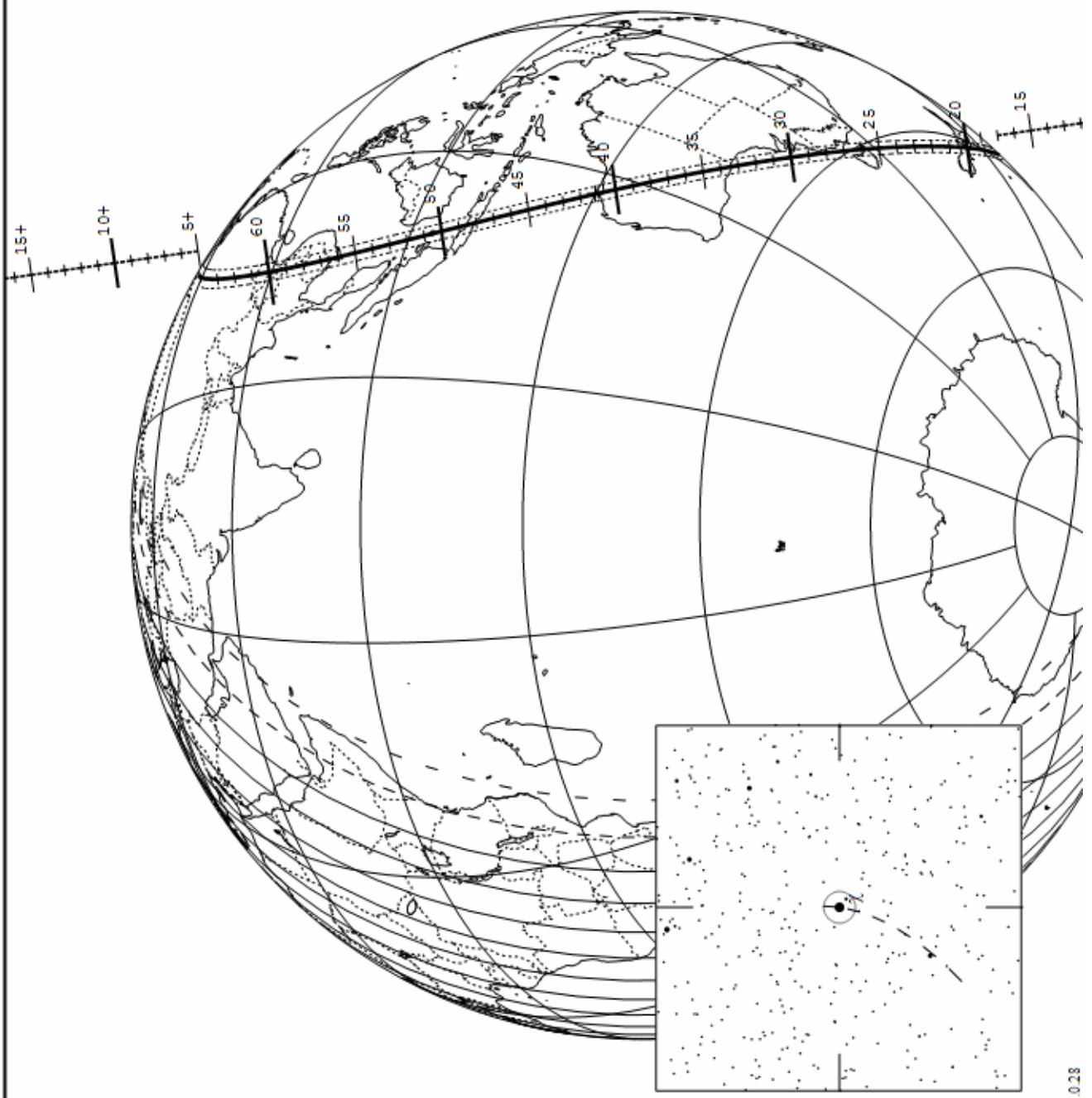


4417 Lecar occults HIP 77634 on 2014 Jul 11 from 15h 18m to 16h 4m UT

Star:  
 Mv = 3.9 Mp = 3.9 Mr = 3.9  
 RA = 15 50 57.5314 (J2000)  
 Dec = -33 37 38.156  
 [of Date: 15 51 55, -33 40 13]  
 Prediction of 2014 May 21.0

Max Duration = 3.3 secs  
 Mag Drop = 12.1 (11.7r)  
 Sun : Dist = 132 deg  
 Moon: Dist = 39 deg  
 : illum = 99 %  
 E 0.072"x 0.041" in RA 108

Asteroid:  
 Mag = 16.0  
 Dia = 12km, 0.010"  
 Parallax = 5.113"  
 Hourly dRA = -0.114s  
 dDec = 9.95"



26616 2000 GG6 occults HIP 87847 on 2014 Jul 22 from 1h 36m to 2h 0m UT

Star: Dia = 1mas  
 Mv = 5.4 Mp = 6.6 Mr = 4.8  
 RA = 17 56 47.7393 (J2000)  
 Dec = - 4 4 54.680  
 [of Date: 17 57 36 - 4 4 46]  
 Prediction of 2014 Jun 5.0

Max Duration = 1.8 secs  
 Mag Drop = 11.4 (11.6r)  
 Sun : Dist = 145 deg  
 Moon: Dist = 151 deg  
 Illum = 21 %  
 E 0.115" x 0.068" in PA 84

Asteroid:  
 Mag = 16.8  
 Dia = 11km, 0.011"  
 Parallax = 6.211"  
 Hourly dRA = -1.422s  
 dDec = -10.18"

Expect fades - star dia.

