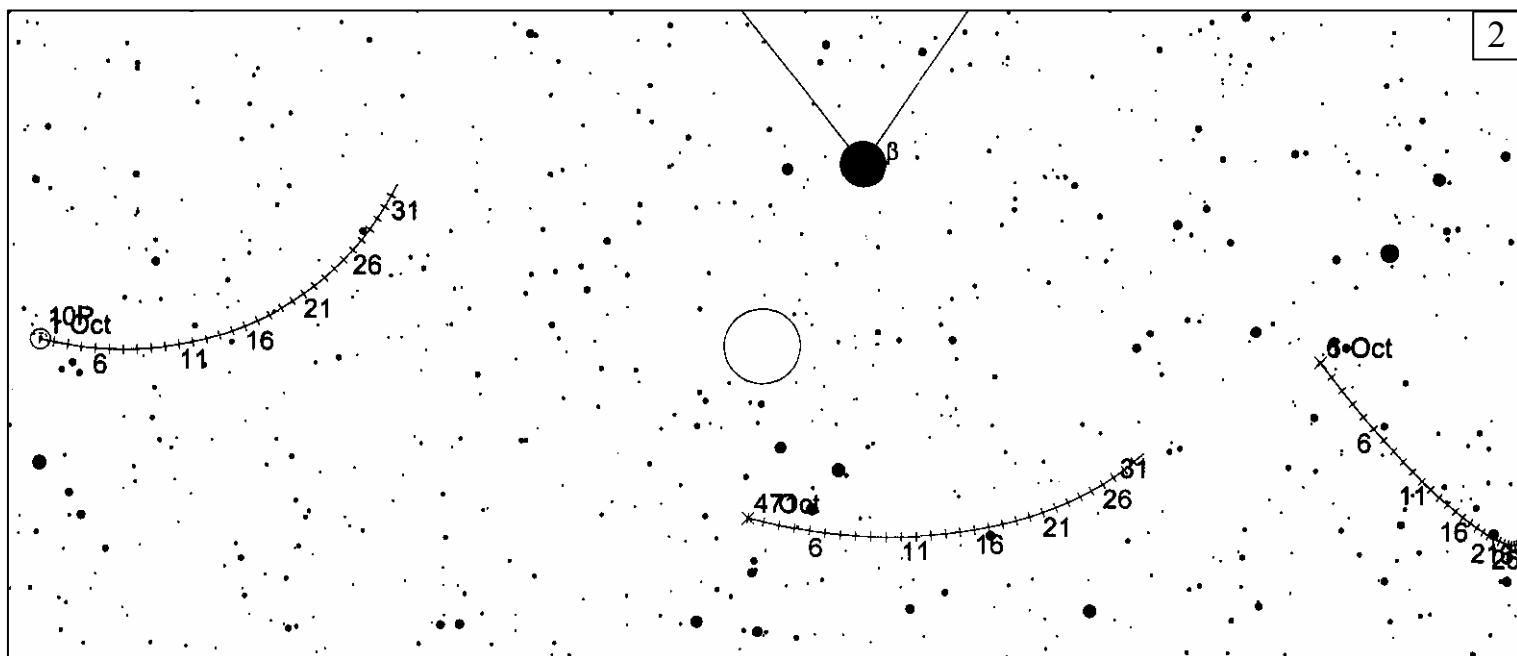
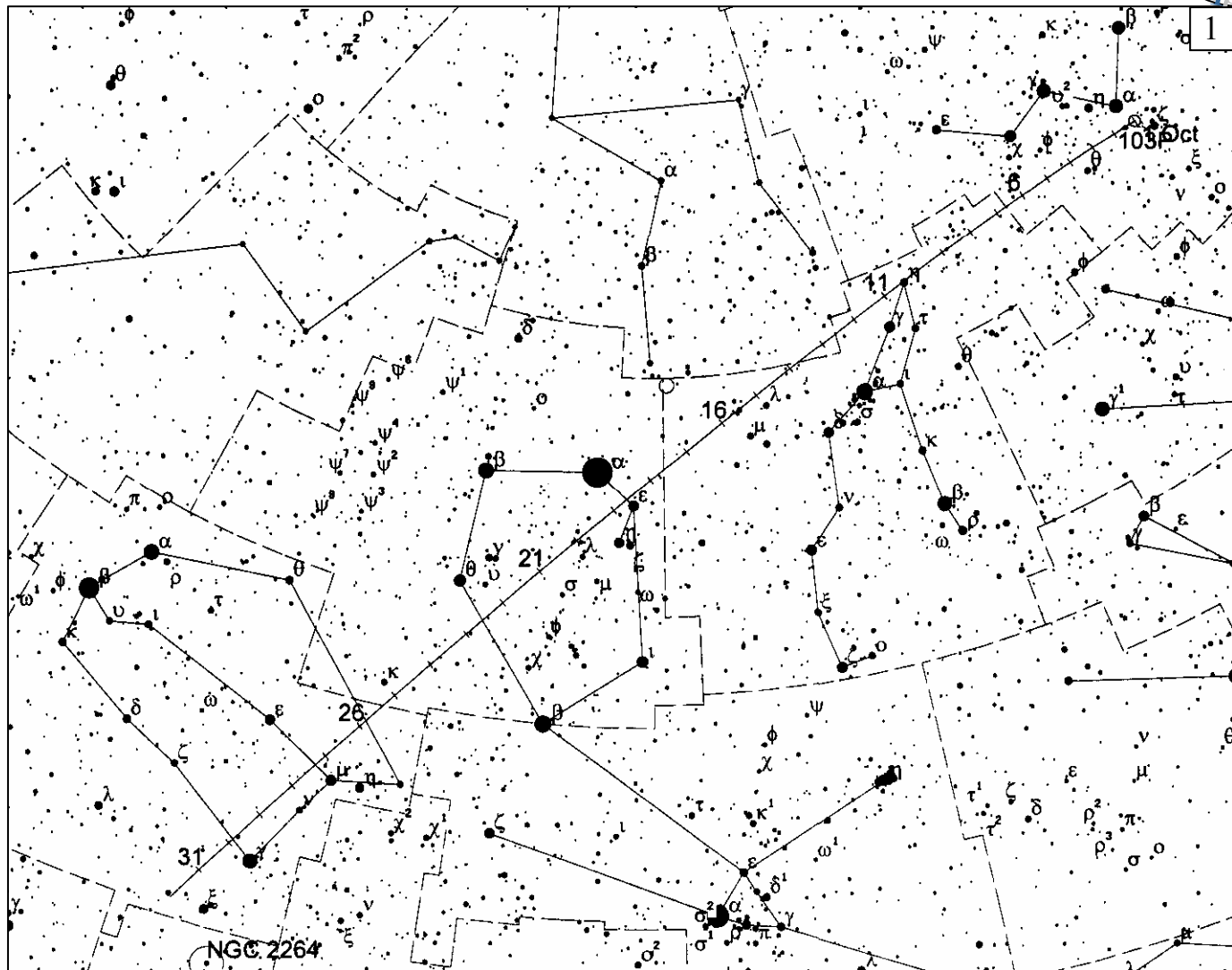
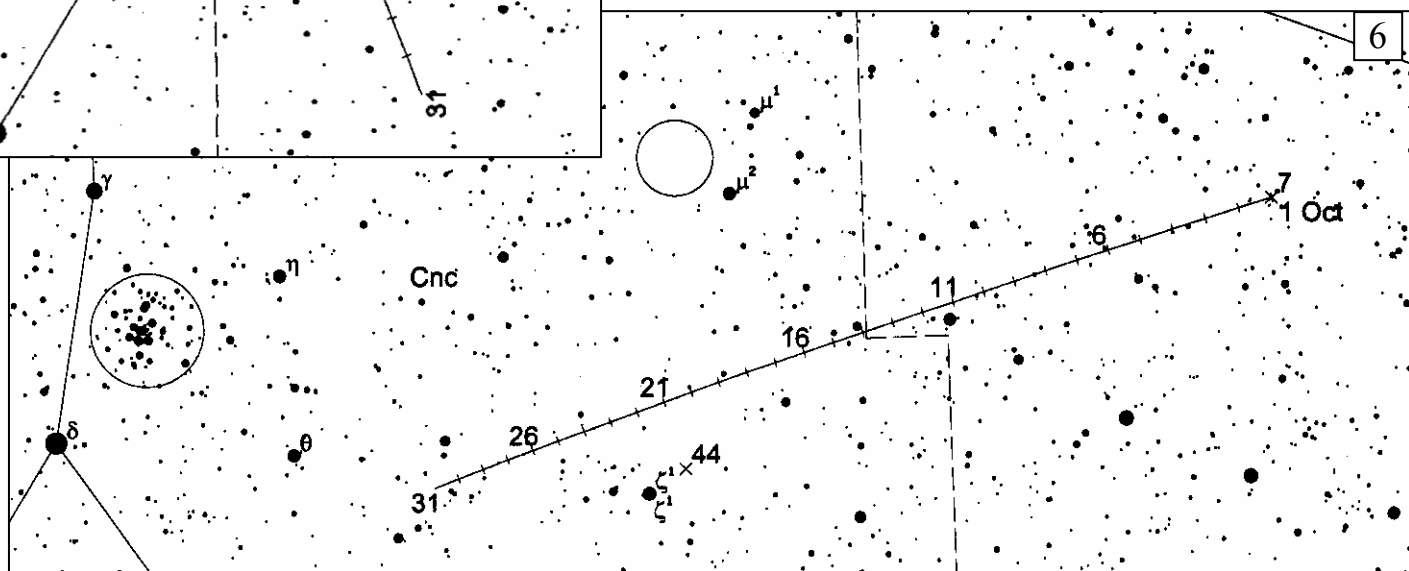
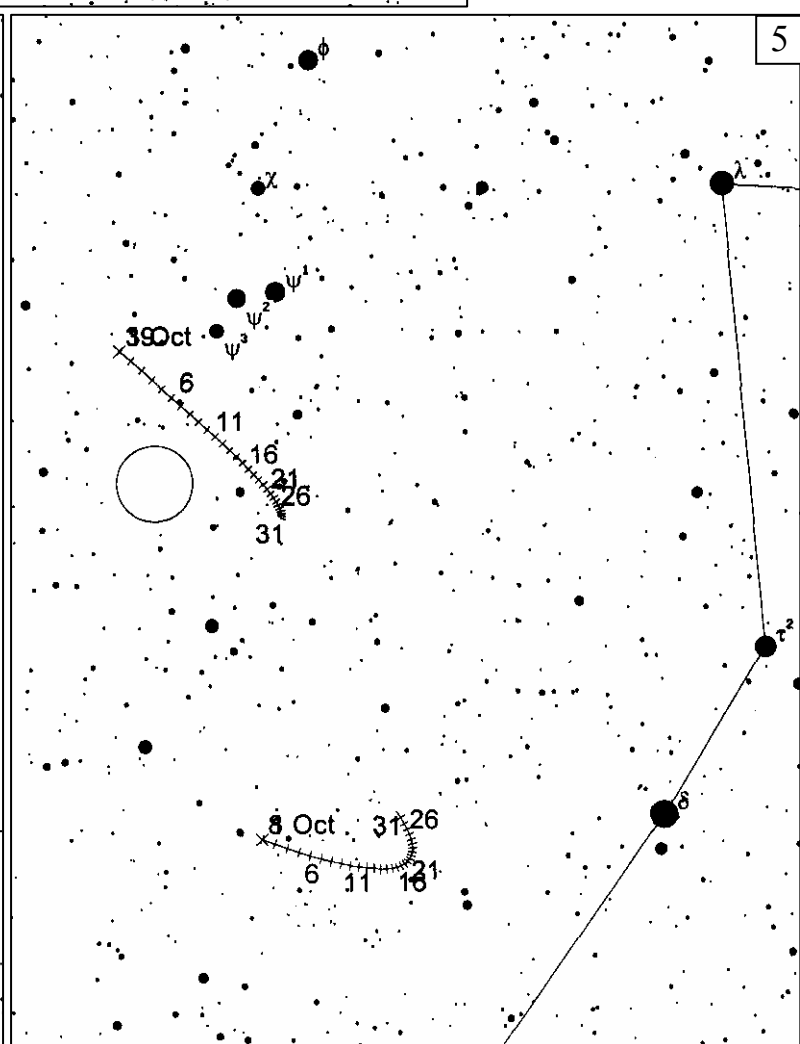
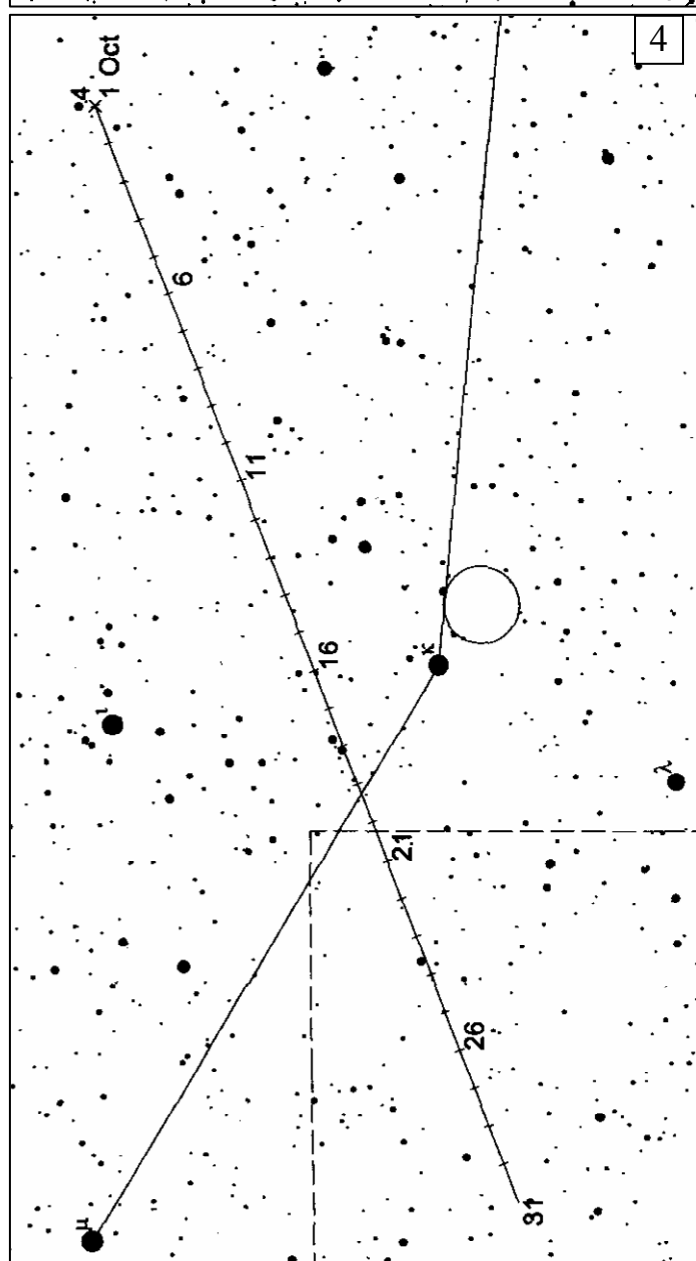
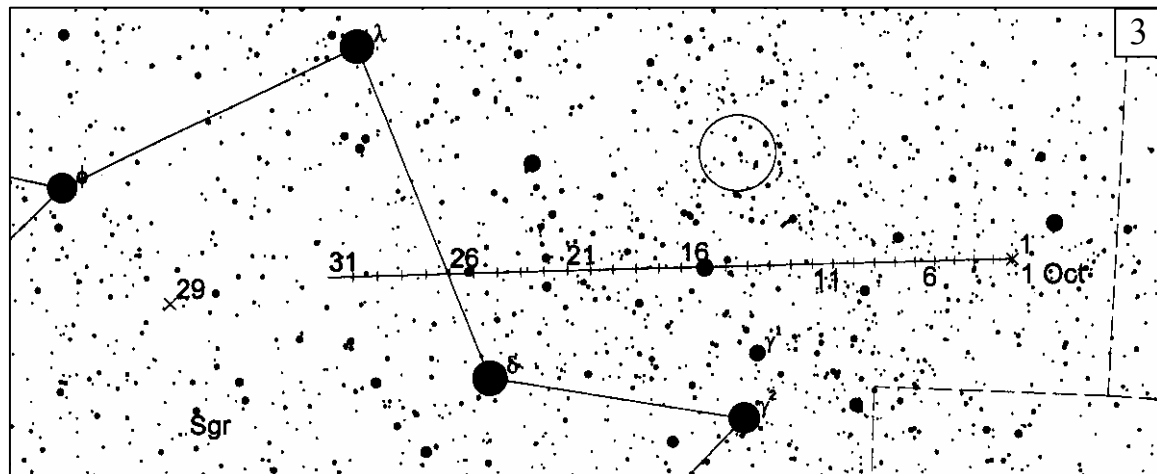


«АстроКА» - 2010

Карты окрестностей комет и астероидов, а так же покрываемых астероидами звезд в октябре 2010 года. Все объекты показаны относительно опорных звезд (ОЗ). Окружность на карте - поле зрения телескопа в 1 градус. Чтобы облегчить поиск объекта во время наблюдений вырежьте в листе бумаги кружок аналогичного размера (образовавшееся отверстие и будет полем зрения телескопа в 1 градус), и передвигайте его по звездной карте к объекту, ориентируясь относительно опорной звезды. Если поле зрения Вашего телескопа отлично от указанного, вырежьте в бумаге кружок соответствующего размера. Например, кружок поля зрения телескопа в 2 градуса будет в два раза больше по диаметру, чем на карте. Время всемирное.

1. Путь кометы P/Hartley (103P) (метки даны с 1 октября на каждый день, звезды даны до 10m, ОЗ – α Кассиопеи, Персея, Возничего и Близнецов)
2. Путь кометы P/Tempel (10P) и астероидов Геба (6) и Paragana (471) (метки даны с 1 октября на каждый день, звезды даны до 10m, ОЗ – β Кита)
3. Путь астероида Церера (1) (метки даны с 1 октября на каждый день, звезды даны до 10m, ОЗ – δ и γ Стрельца)
4. Путь астероида Веста (4) – север слева - (метки даны с 1 октября на каждый день, звезды даны до 10m, ОЗ – κ Девы)
5. Путь астероида Флора (8) и Laetitia (39) (метки даны с 1 октября на каждый день, звезды даны до 10m, ОЗ – δ Водолея)
6. Путь астероида Iris (7) (метки даны с 1 октября на каждый день, звезды даны до 10m, ОЗ – δ Рака)





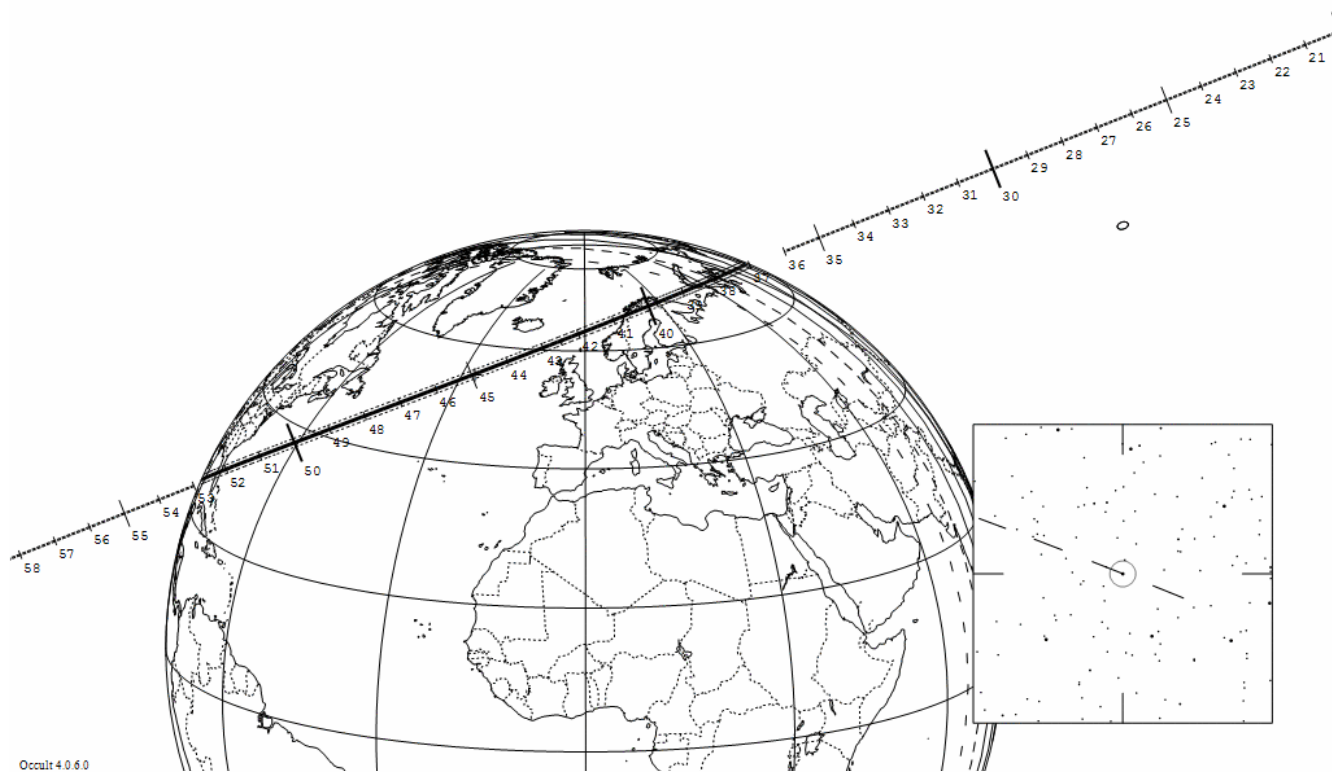
Карты покрытий звезд астероидами в октябре 2010 года
(http://www.asteroidoccultation.com/2010_10_si.htm)

2331 Parvulesco occults HIP 6402 on 2010 Oct 1 from 0h 37m to 0h 53m UT

Star:
Mv = 8.1 Mp = 9.0 Mr = 7.6
RA = 1 22 13.114 (J2000)
Dec = 14 20 26.51
[of Date: 1 22 50, 14 24 21]
Prediction of 2009 Apr 19.0

Max Duration = 2.1 secs
Mag Drop = 7.3 (7.3r)
Sun : Dist = 163 deg
Moon: Dist = 72 deg
illum = 51 %
E 0.082"x 0.052" in PA 72

Asteroid:
Mag = 16.4
Dia = 20km, 0.019"
Parallax = 6.116"
Hourly dRA = -2.096s
dDec = -12.11"



Occult 4.0.6.0

429 Lotis occults TYC 5174-00053-1 on 2010 Oct 6 from 17h 19m to 17h 34m UT

Star:
Mv = 9.7 Mp = 10.5 Mr = 9.3
RA = 20 20 15.714 (J2000)
Dec = -7 24 42.67
[of Date: 20 20 52, -7 22 31]
Prediction of 2009 Apr 19.0

Max Duration = 8.4 secs
Mag Drop = 4.6 (4.5r)
Sun : Dist = 112 deg
Moon: Dist = 127 deg
illum = 2 %
E 0.034"x 0.028" in PA 81

Asteroid:
Mag = 14.2
Dia = 70km, 0.052"
Parallax = 4.728"
Hourly dRA = 1.360s
dDec = -9.06"



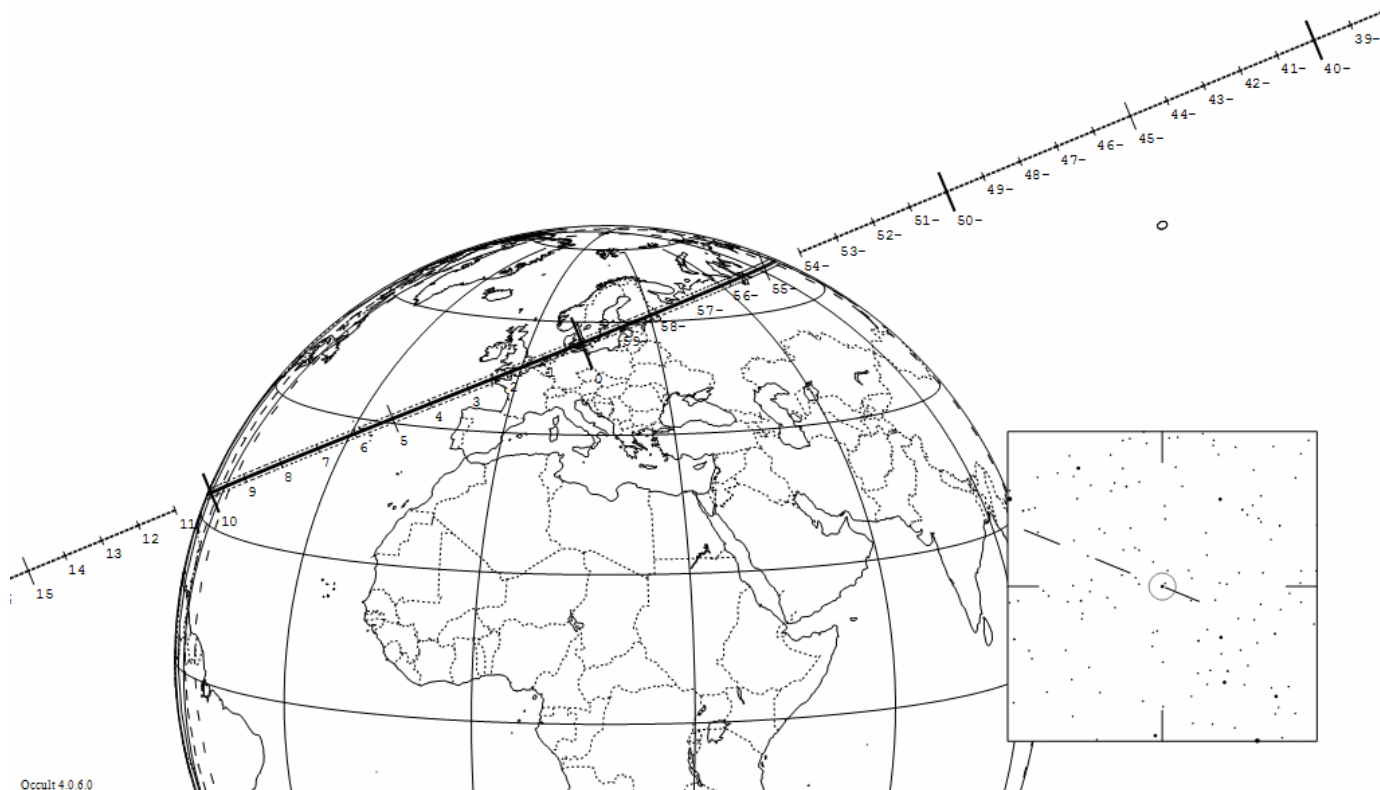
Occult 4.0.6.0

3485 Barucci occults HIP 4094 on 2010 Oct 15 from 21h 55m to 22h 10m UT

Star:
Mv = 8.6 Mp = 9.7 Mr = 8.0
RA = 0 52 32.967 (J2000)
Dec = 8 39 55.36
[of Date: 0 53 9, 8 43 40]
Prediction of 2009 Apr 19.0

Max Duration = 1.4 secs
Mag Drop = 6.8 (6.9r)
Sun : Dist = 172 deg
Moon: Dist = 72 deg
: illum = 60 %
E 0.076"x 0.056" in PA 68

Asteroid:
Mag = 15.4
Dia = 14km, 0.014"
Parallax = 6.587"
Hourly dRA = -2.259s
dDec = -13.82"



1273 Helma occults HIP 7603 on 2010 Oct 17 from 2h 4m to 2h 24m UT

Star:
Mv = 8.0 Mp = 8.1 Mr = 7.9
RA = 1 37 56.150 (J2000)
Dec = 21 15 39.91
[of Date: 1 38 34, 21 19 10]
Prediction of 2009 Apr 19.0

Max Duration = 3.7 secs
Mag Drop = 7.1 (6.7r)
Sun : Dist = 168 deg
Moon: Dist = 72 deg
: illum = 70 %
E 0.072"x 0.041" in PA 71

Asteroid:
Mag = 15.1
Dia = 30km, 0.038"
Parallax = 8.031"
Hourly dRA = -2.431s
dDec = -12.78"

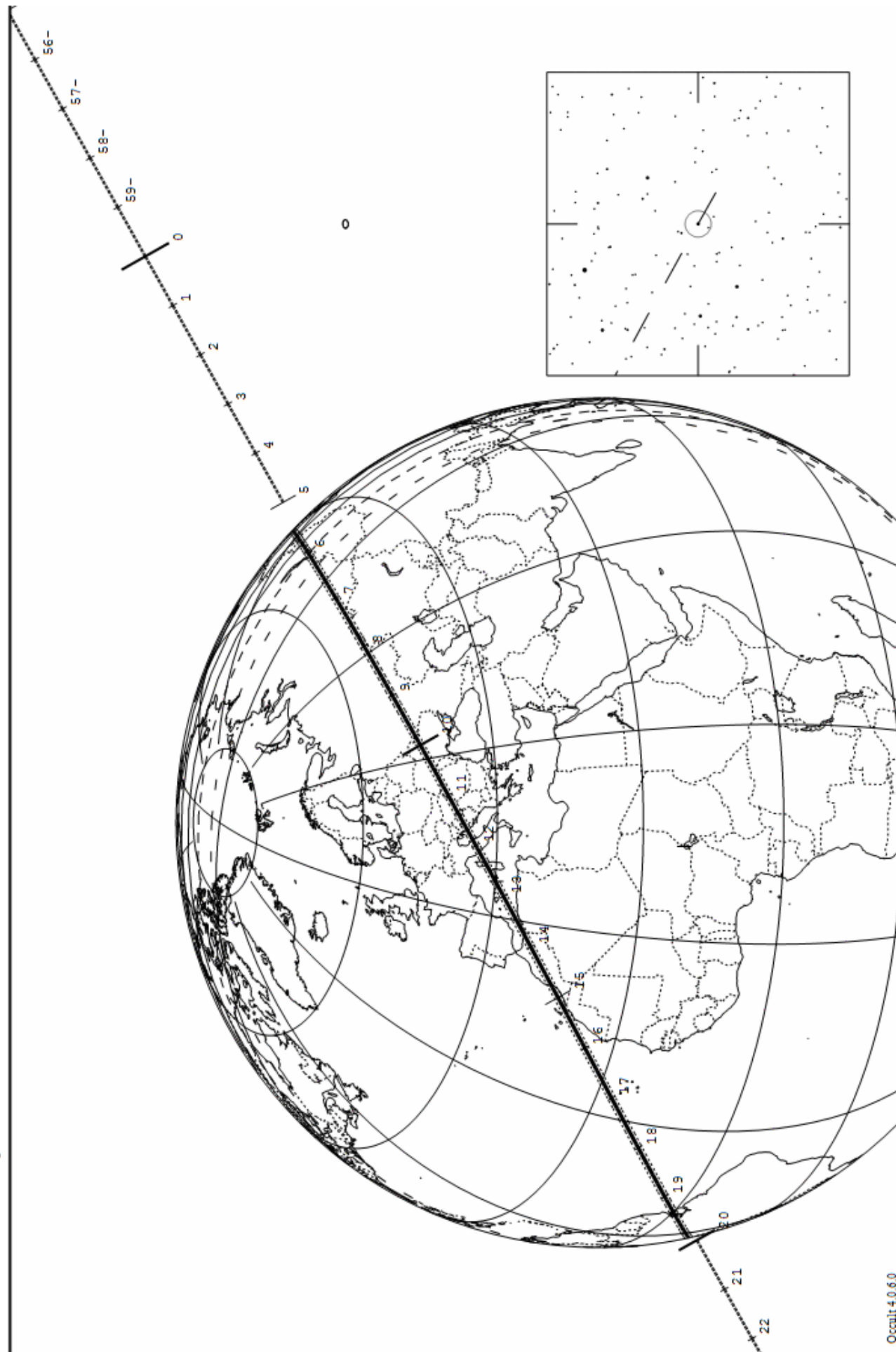


1505 Koranna occults TYC 1772-00495-1 on 2010 Oct 26 from 23h 5m to 23h 20m UT

Star: Mv = 8.8 Mp = 9.1 Mr = 8.6
RA = 2 39 20.631 (J2000)
Dec = 25 52 18.58
[of Date: 2 40 1, 25 55 16]
Prediction of 2009 Apr 19.0

Max Duration = 1.5 secs
Mag Drop = 7.2 (6.9r)
Sun : Dist = 164 deg
Moon: Dist = 34 deg
E 0.043"x 0.028" in PA 86

Asteroid:
Mag = 16.0
Dia = 21km,
Parallax = 4.319"
Hourly dRA = -2.224s
dDec = -16.90"



363 Padua occults TYC 1942-00823-1 on 2010 Oct 20 from 2h 16m to 2h 25m UT

Star:
Mv = 9.4 Mp = 10.8 Mr = 8.6
RA = 8 37 15.244 (J2000)
Dec = 22 33 1.52
[of Date: 8 37 54, 22 30 41]
Prediction of 2009 Apr 19.0

Max Duration = 3.5 secs
Mag Drop = 5.1 (5.4r)
Sun : Dist = 81 deg
Moon: Dist = 132 deg
illum = 92 %
E 0.028"x 0.025" in PA 1

Asteroid:
Mag = 14.5
Dia = 72km, 0.036"
Parallax = 3.168"
Hourly dRA = 2.655s
dDec = -4.10"



778 Theobalda occults TYC 0840-01254-1 on 2010 Oct 31 from 22h 29m to 22h 36m UT

Star:
Mv = 10.1 Mp = 10.7 Mr = 9.8
RA = 10 22 55.064 (J2000)
Dec = 12 29 27.10
[of Date: 10 23 30, 12 26 6]
Prediction of 2009 Apr 19.0

Max Duration = 2.1 secs
Mag Drop = 4.8 (4.7r)
Sun : Dist = 65 deg
Moon: Dist = 9 deg
illum = 34 %
E 0.037"x 0.025" in PA 115

Asteroid:
Mag = 14.9
Dia = 64km, 0.032"
Parallax = 3.213"
Hourly dRA = 3.280s
dDec = -26.56"

