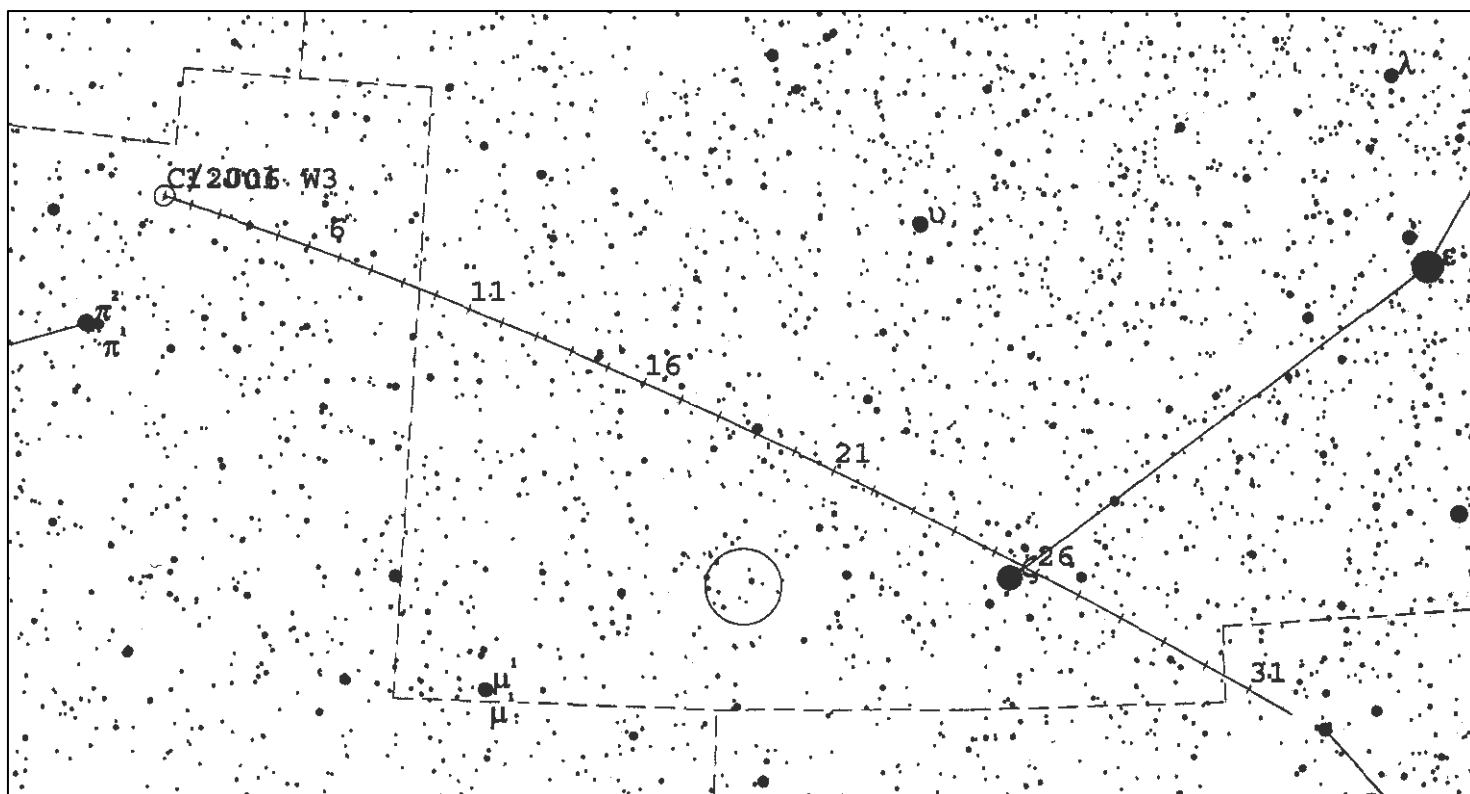
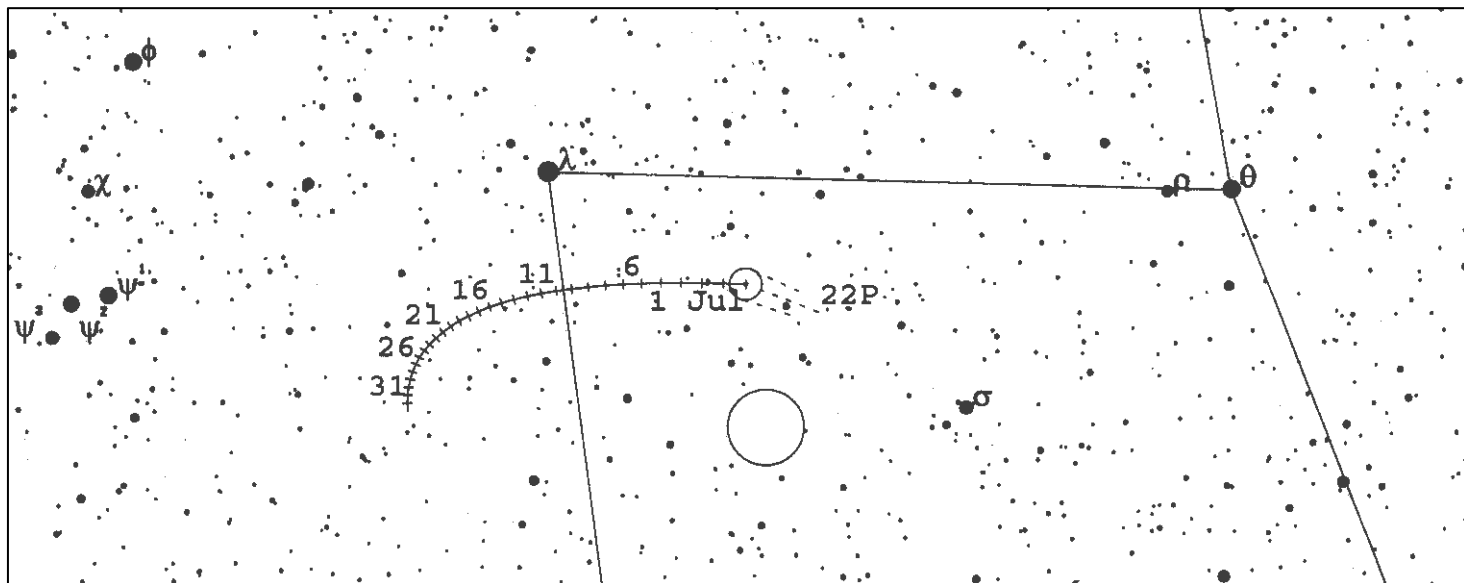
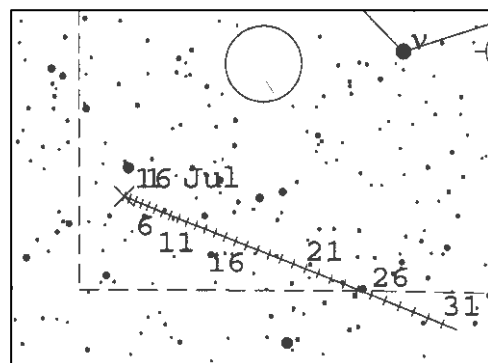
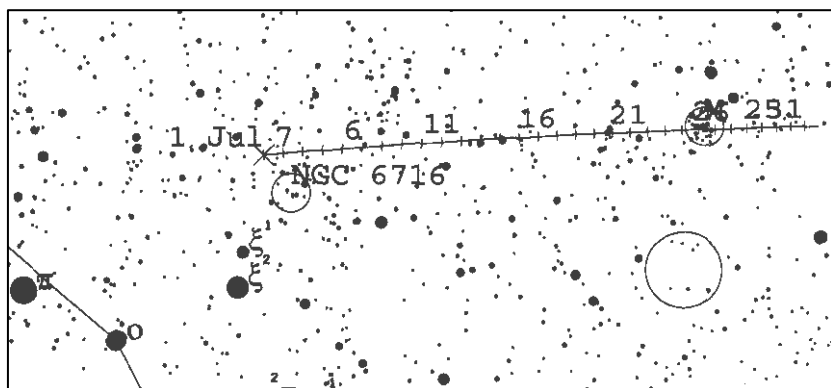
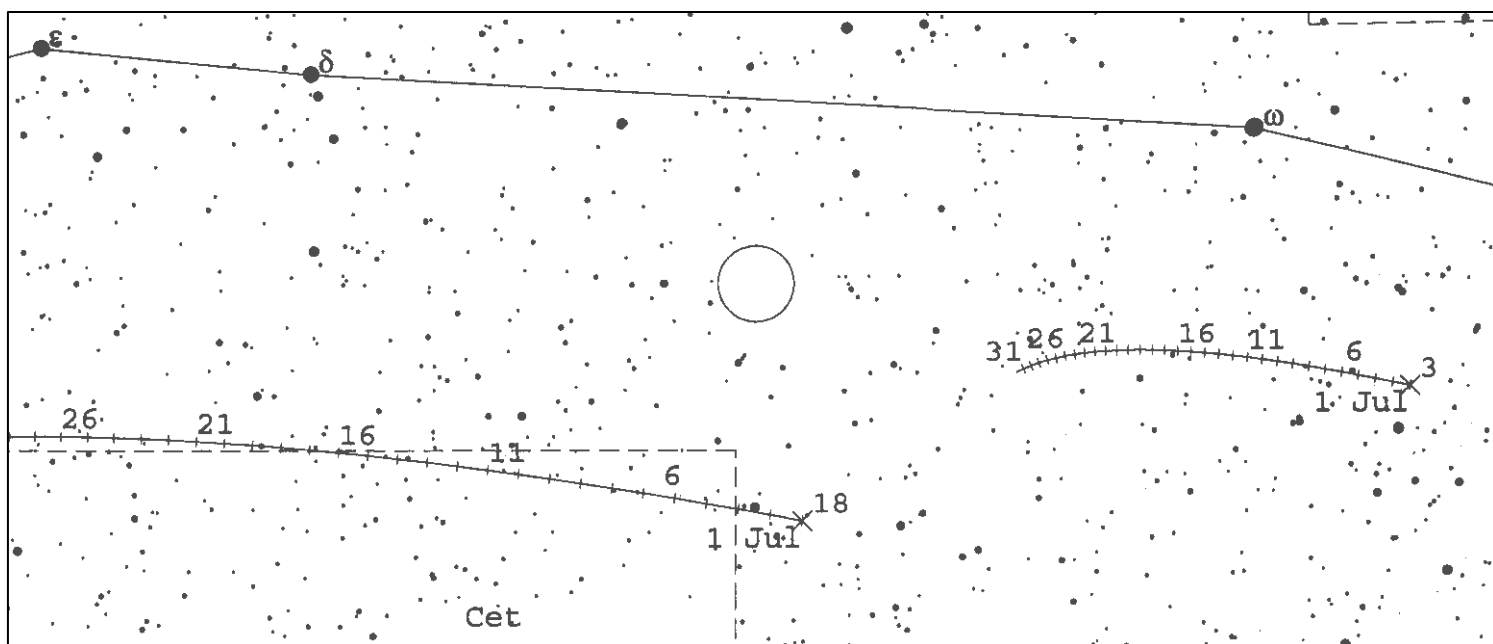
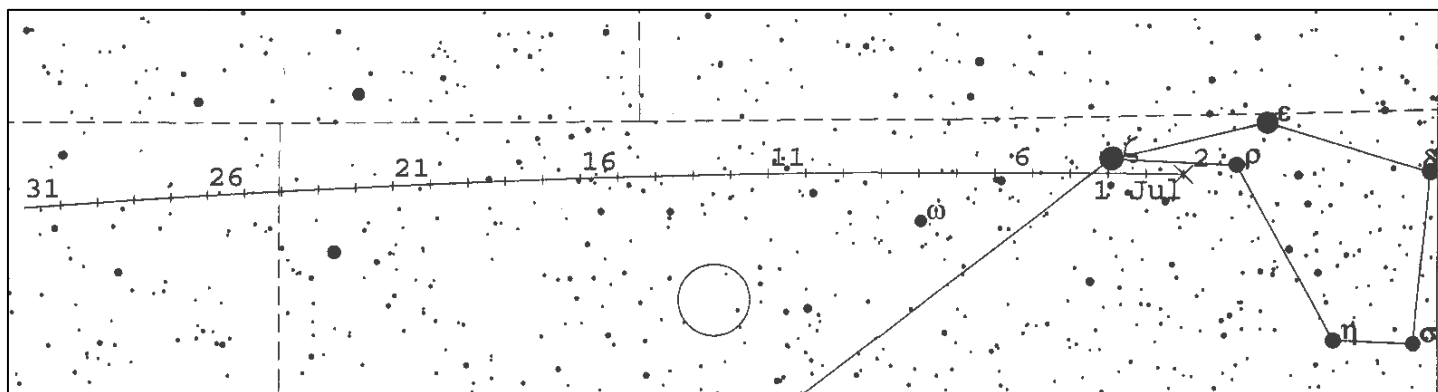
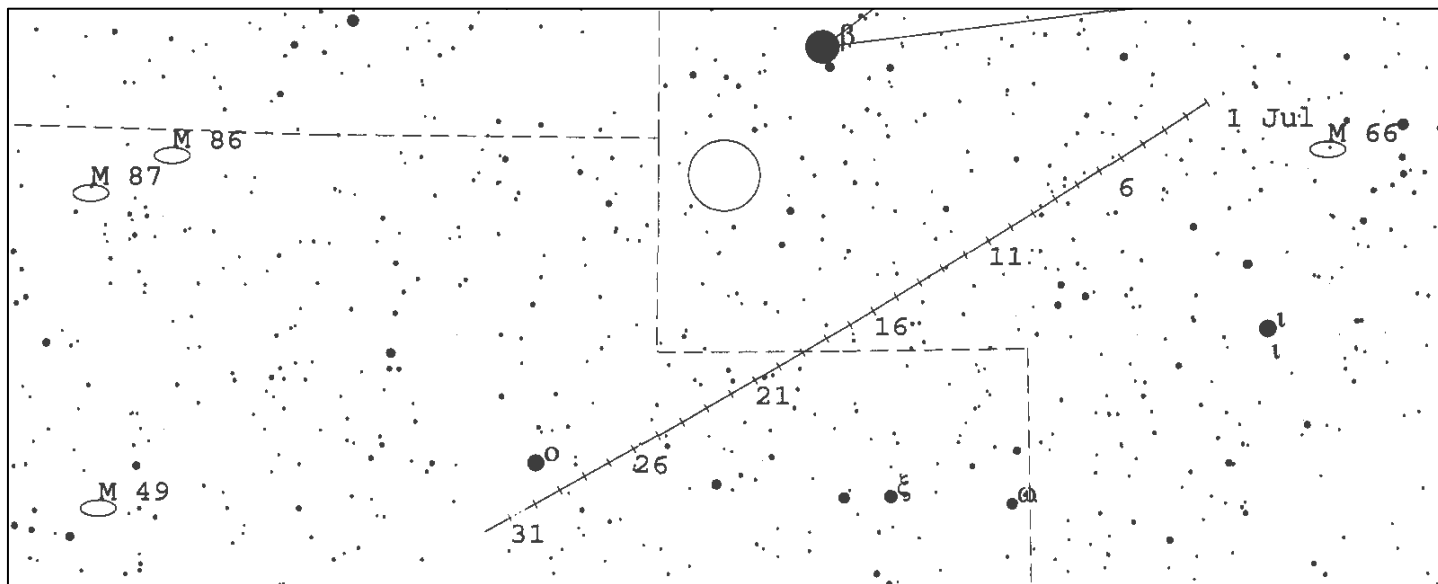


«АстроКА» - 2009

Карты окрестностей комет и астероидов, а так же покрываемых астероидами звезд **в июле 2009 года**. Все объекты показаны относительно опорных звезд (ОЗ). Окружность на карте - поле зрения телескопа в 1 градус. Чтобы облегчить поиск объекта во время наблюдений вырежьте в листе бумаги кружок аналогичного размера (образовавшееся отверстие и будет полем зрения телескопа в 1 градус), и передвигайте его по звездной карте к объекту, ориентируясь относительно опорной звезды. Если поле зрения Вашего телескопа отлично от указанного, вырежьте в бумаге кружок соответствующего размера. Например, кружок поля зрения телескопа в 2 градуса будет в два раза больше по диаметру, чем на карте. Время всемирное.

1. Путь кометы P/Korff (22P) (метки даны с 1 июля на каждый день, звезды даны до 10m, ОЗ – λ Водолея)
2. Путь кометы P/Christensen (P/2006 W3) (метки даны с 1 июля на каждый день, звезды даны до 10m, ОЗ – ζ Лебеда)
3. Путь астероида Церера (1) (метки даны с 1 июля на каждый день, звезды даны до 10m, ОЗ – β Льва)
4. Путь астероида Паллада (2) (метки даны с 1 июля на каждый день, звезды даны до 10m, ОЗ – ζ Гидры)
5. Путь астероидов Юнона (3) и Мельпомена (18) (метки даны с 1 июля на каждый день, звезды даны до 10m, ОЗ – δ и ω Рыб)
6. Путь астероида Ирис (7) (метки даны с 1 июля на каждый день, звезды даны до 10m, ОЗ – ξ Стрельца)
7. Путь астероида Психе (16) (метки даны с 1 июля на каждый день, звезды даны до 10m, ОЗ – ν Водолея)





213 Lilaea occults TYC 6304-01595-1 on 2009 Jul 10 from 22h 48m to 23h 4m UT

Star: Mv = 8.2 Mp = 9.7 Mr = 7.4
 RA = 19 18 20.614 (J2000)
 Dec = -19 21 39.77
 [of Date: 19 18 57, -19 20 35]
 Prediction of 2009 Apr 12.0

Max Duration = 9.2 secs
 Mag Drop = 3.2 (3.5r)
 Sun : Dist = 177 deg
 Moon: Dist = 39 deg
 Illum = 89 %
 E 0.045"x 0.038" in PA 89

Asteroid:
 Mag = 11.3
 Dia = 83km, 0.086"
 Parallax = 6.573"
 Hourly dPA = -2.163s
 dDec = -13.10"



439 Ohio occults TYC 1215-01131-1 on 2009 Jul 29 from 23h 26m to 23h 34m UT

Star: Mv = 9.8 Mp = 10.1 Mr = 9.6
RA = 2 18 57.119 (J2000)
Dec = 15 16 13.75
[of Date: 2 19 29, 15 18 58]
Prediction of 2009 Apr 12.0

Max Duration = 4.6 secs
Mag Drop = 5.7 (S.4r)
Sun : Dist = 89 deg
Moon: Dist = 168 deg
: illum = 61 %
E 0.027"x 0.021" in PA 91

Asteroid:
Mag = 15.5
Dia = 77km
Parallax = 3.059"
Hourly dPA = 1.987s
dDec = 0.58"

o



Occult 4 6.0