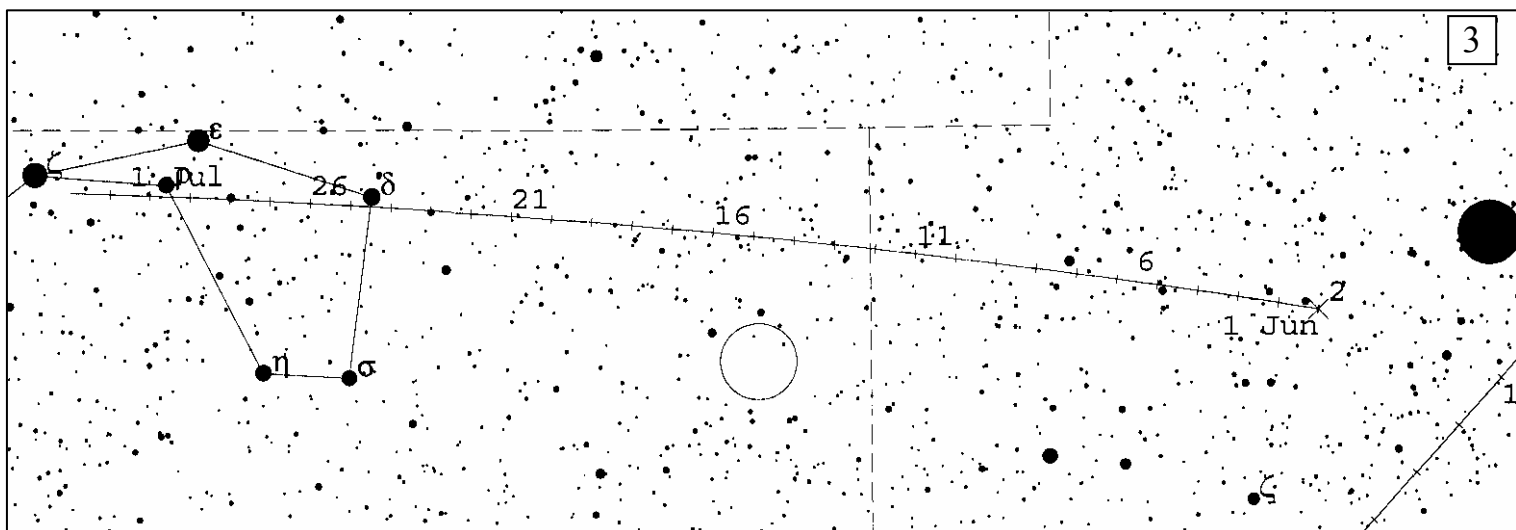
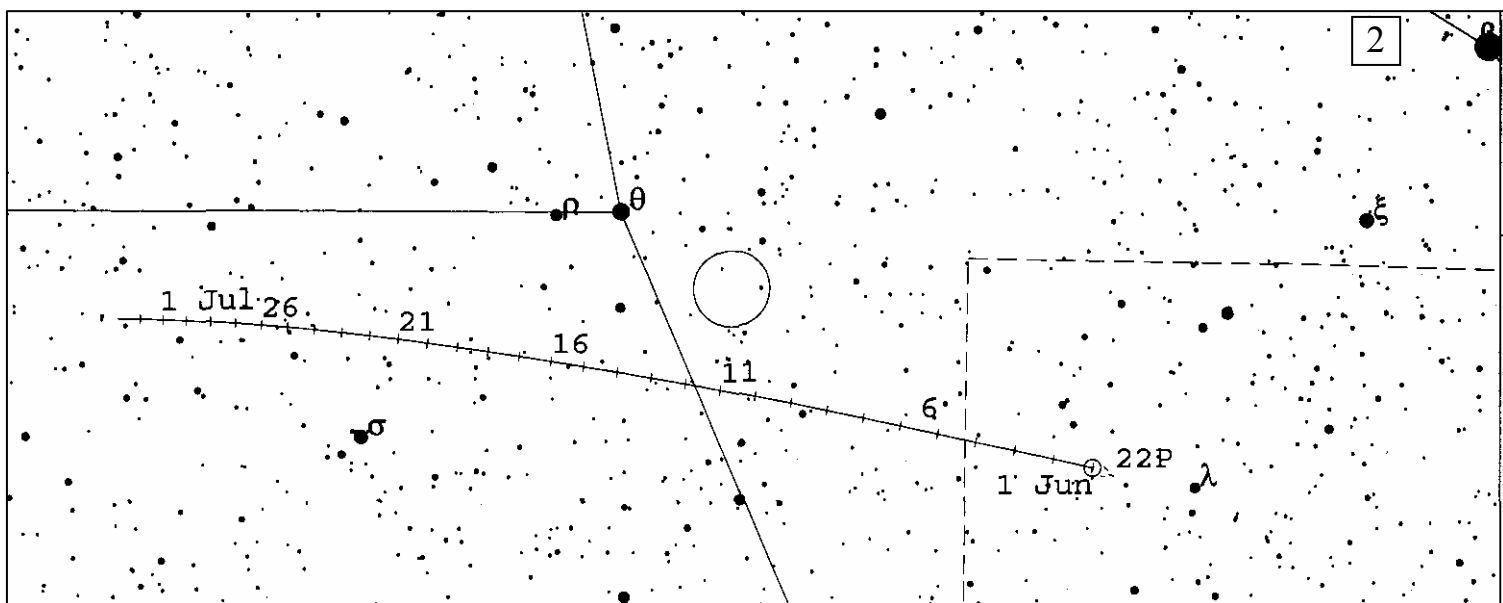
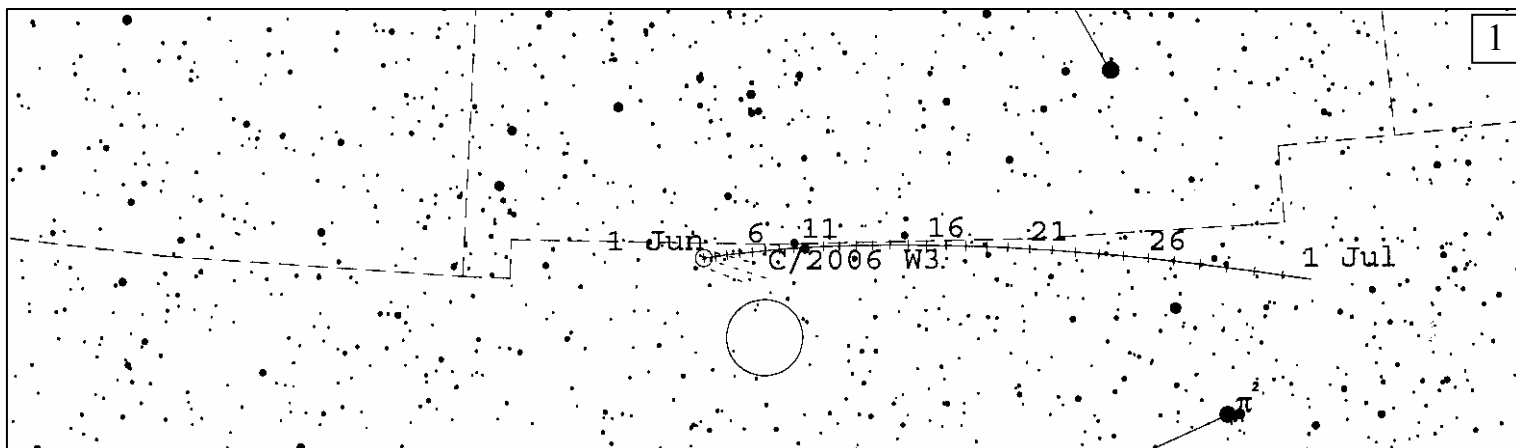
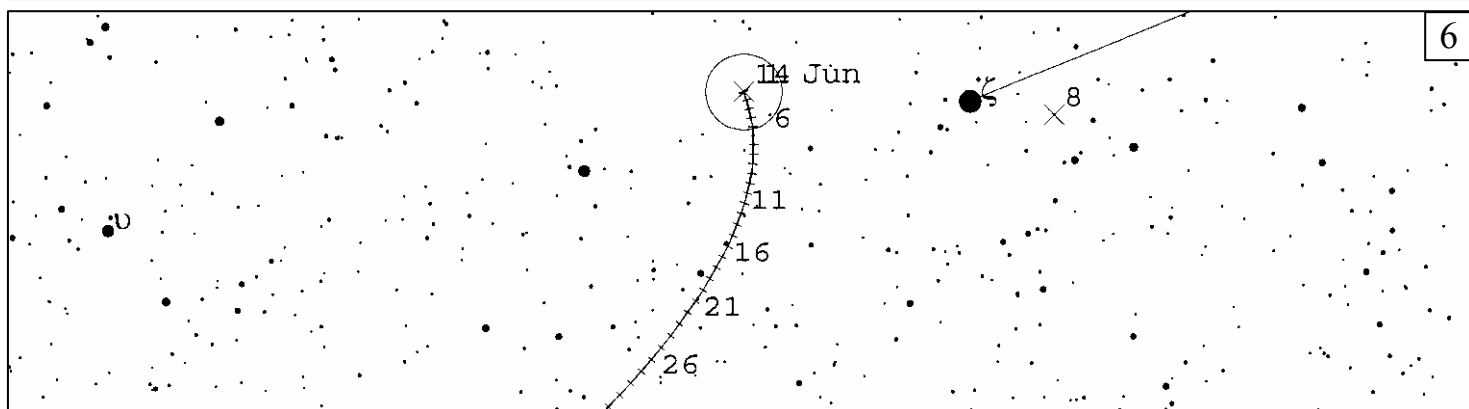
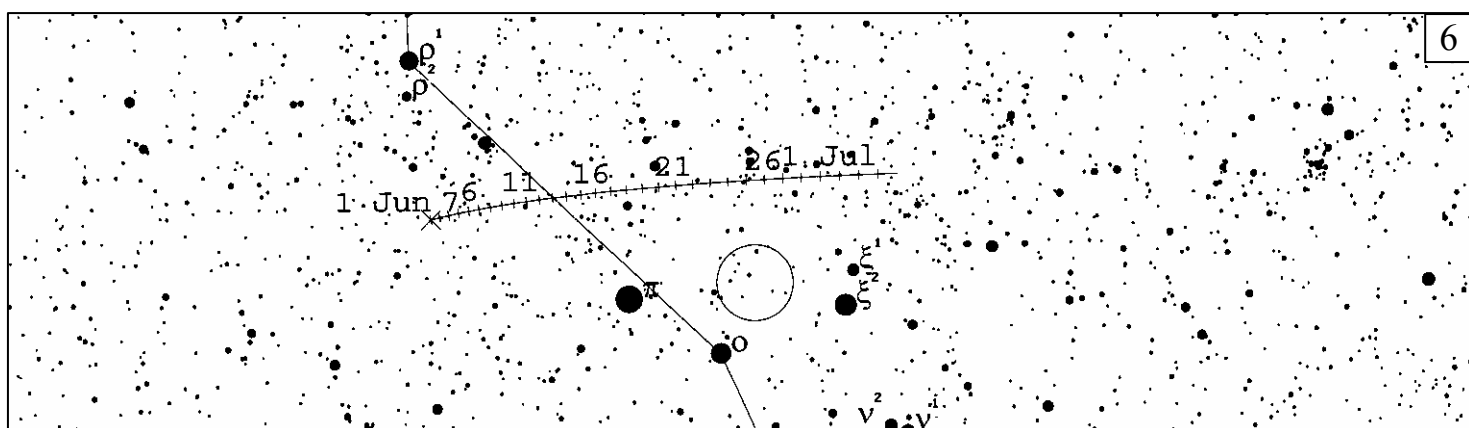
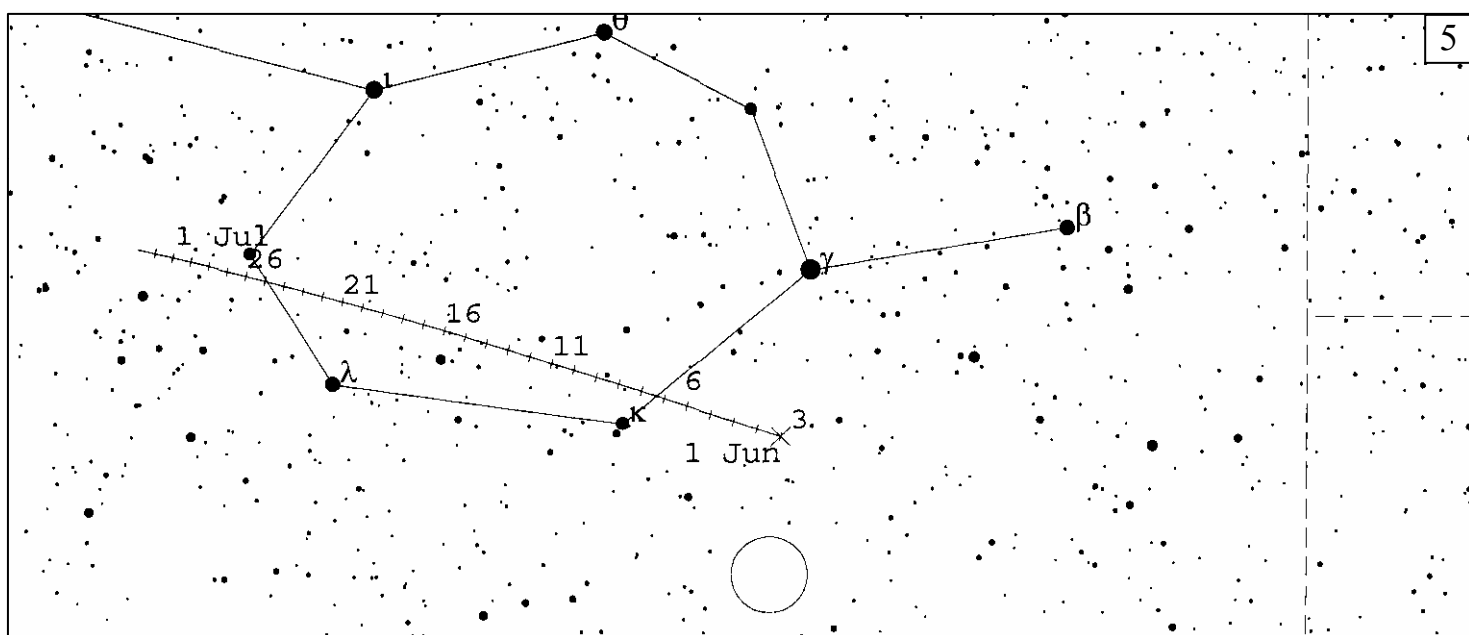
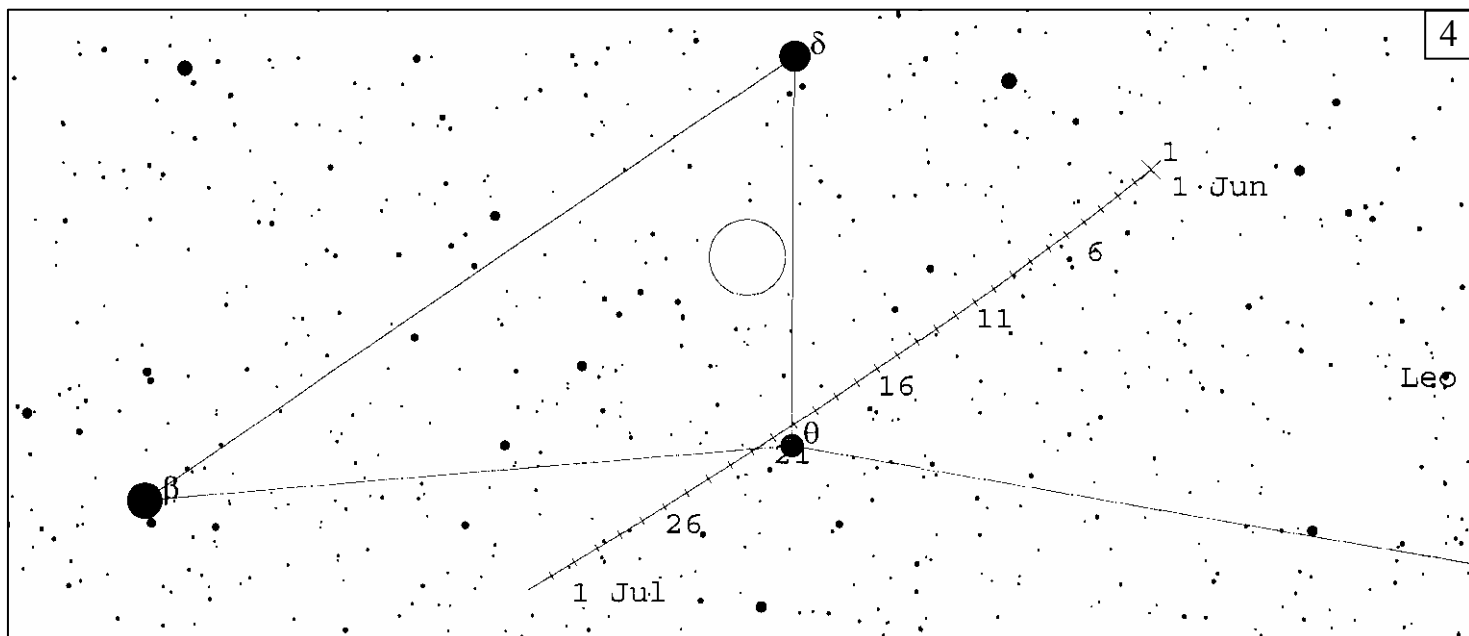


«АстроКА» - 2009

Карты окрестностей комет и астероидов, а так же покрываемых астероидами звезд в июне 2009 года. Все объекты показаны относительно опорных звезд (ОЗ). Окружность на карте - поле зрения телескопа в 1 градус. Чтобы облегчить поиск объекта во время наблюдений вырежьте в листе бумаги кружок аналогичного размера (образовавшееся отверстие и будет полем зрения телескопа в 1 градус), и передвигайте его по звездной карте к объекту, ориентируясь относительно опорной звезды. Если поле зрения Вашего телескопа отлично от указанного, вырежьте в бумаге кружок соответствующего размера. Например, кружок поля зрения телескопа в 2 градуса будет в два раза больше по диаметру, чем на карте. Время всемирное.

1. Путь кометы P/Christensen (P/2006 W3) (метки даны с 1 июня на каждый день, звезды даны до 10m, ОЗ – π Пегаса)
2. Путь кометы P/Kopff (22P) (метки даны с 1 июня на каждый день, звезды даны до 10m, ОЗ – θ Водолея)
3. Путь астероида Паллада (2) (метки даны с 1 июня на каждый день, звезды даны до 10, ОЗ – δ Гидры)
4. Путь астероида Церера (1) (метки даны с 1 июня на каждый день, звезды даны до 10m, ОЗ – θ Льва)
5. Путь астероида Юнона (3) (метки даны с 1 июня на каждый день, звезды даны до 10m, ОЗ – λ Рыб)
6. Путь астероида Ирис (7) (метки даны с 1 июня на каждый день, звезды даны до 10m, ОЗ – π Стрельца)
7. Путь астероидов Ирена (14) (метки даны с 1 июня на каждый день, звезды даны до 10m, ОЗ – ζ Девы)





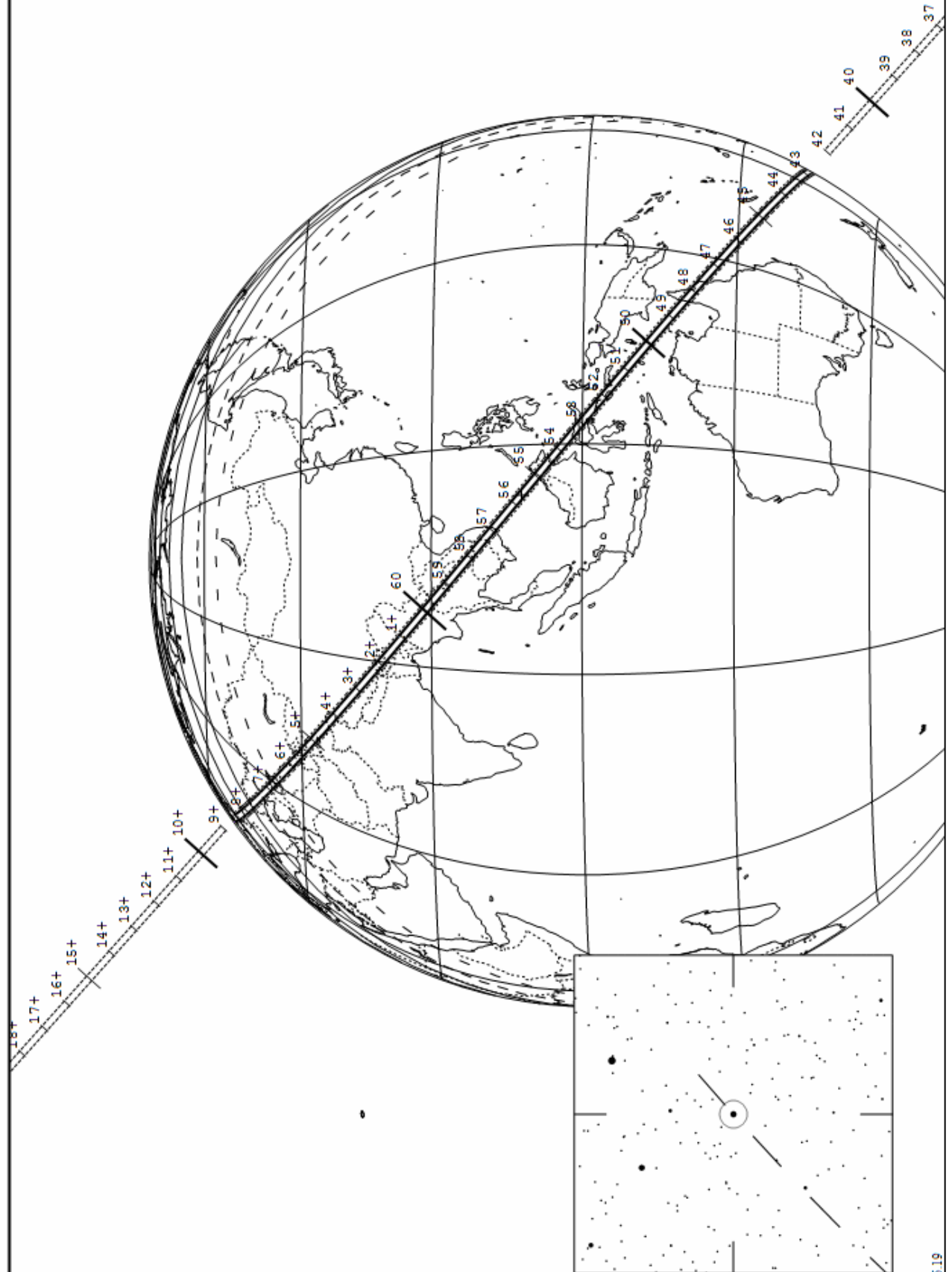
393 Lampetia occults HIP 83738 on 2009 Jun 9 from 16h 43m to 17h 9m UT

Star (J2000):
 Mv = 6.4 Mp = 6.6 Mr = 6.3
 RA = 17 6 52.981
 Dec = -1 39 22.52

[Prediction of 2009 Jan 28.0]

Max Duration = 12.1 secs
 Mag Drop = 4.2 (3.9r)
 Sun : Dist = 159 deg
 Moon: Dist = 33 deg
 Illum = 97 %
 E 0.088"x 0.024" in PA 82

Asteroid:
 Mag = 10.6
 Dia = 97km,
 Parallax = 8.588",
 Hourly dPA = -1.931s
 dDec = 25.89"



619 Trib erga occults HIP 86320 on 2009 Jun 18 from 22h 27m to 22h 41m UT

Star (J2000):
 Mv = 9.1 Mp = 9.5 Mr = 8.9
 RA = 17 38 15.054
 Dec = -1 8 58.61

[Prediction of 2009 Jan 28.0]

Max Duration = 3.1 secs
 Mag Drop = 4.4 (4.2r)
 Sun : Dist = 158 deg
 Moon: Dist = 124 deg
 : illum = 20 %
 E 0.044"x 0.021" in PA 88

Asteroid:
 Mag = 13.5
 Dia = 34km
 Parallax = 5.605"
 Hourly dRA = -2.263s
 dDec = 3.48"

o

