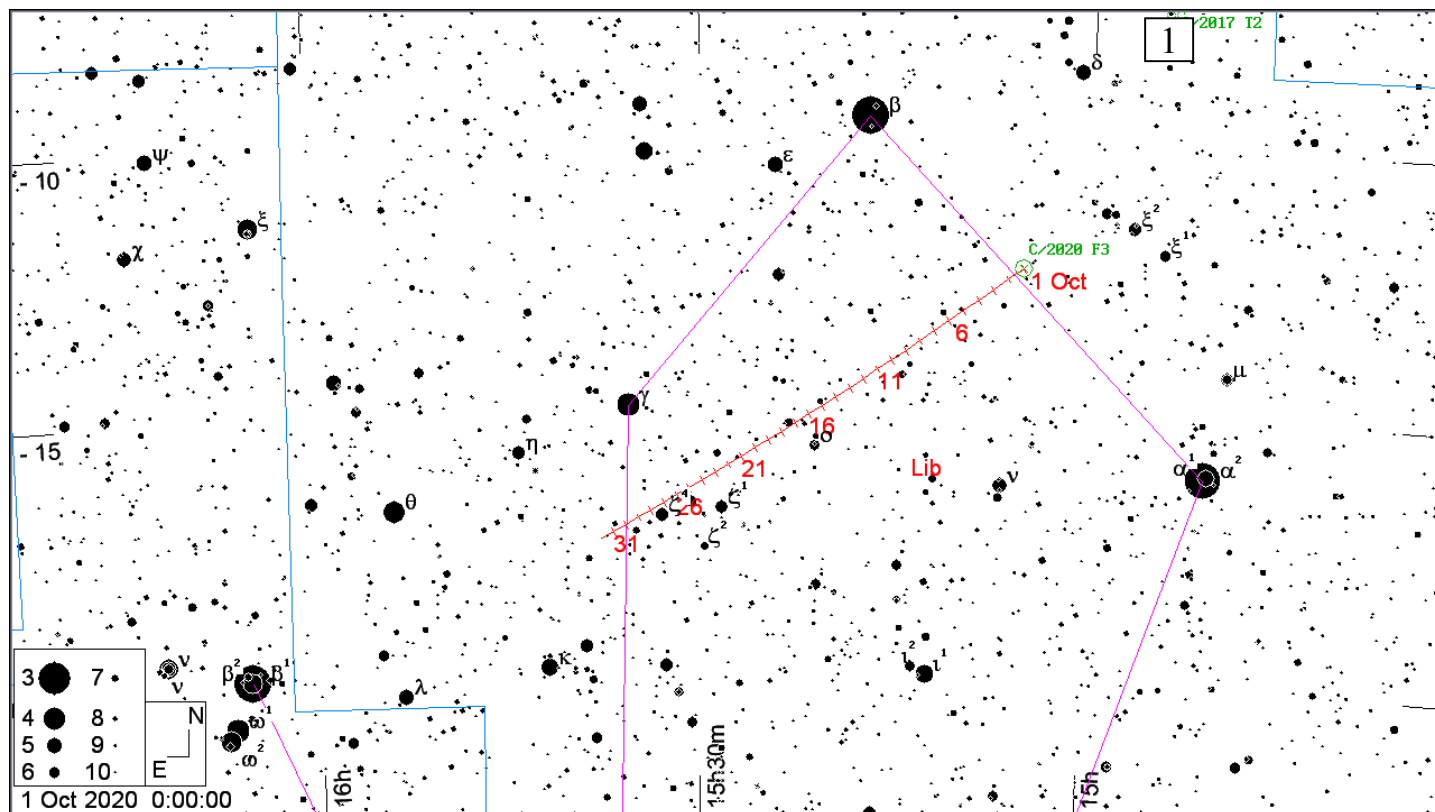
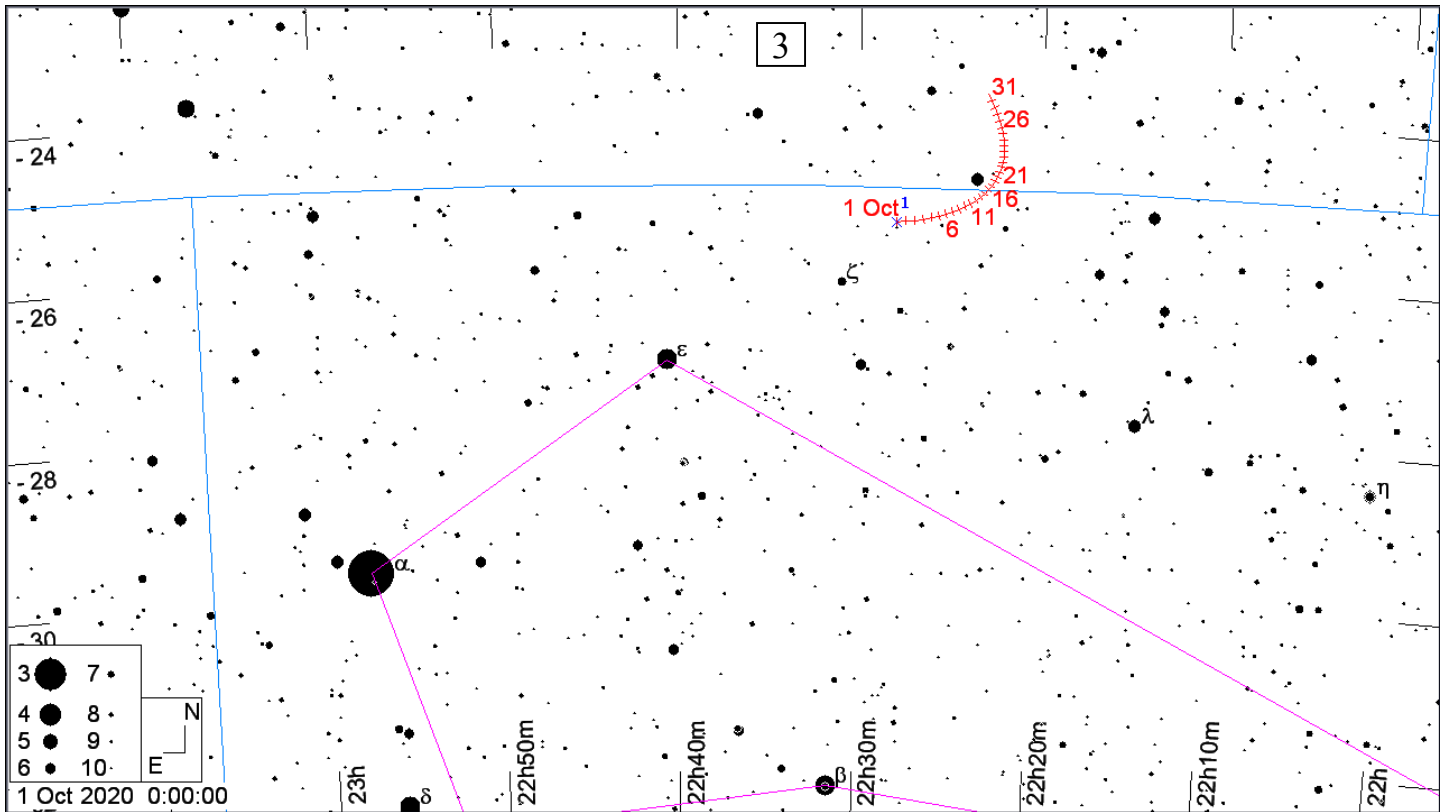
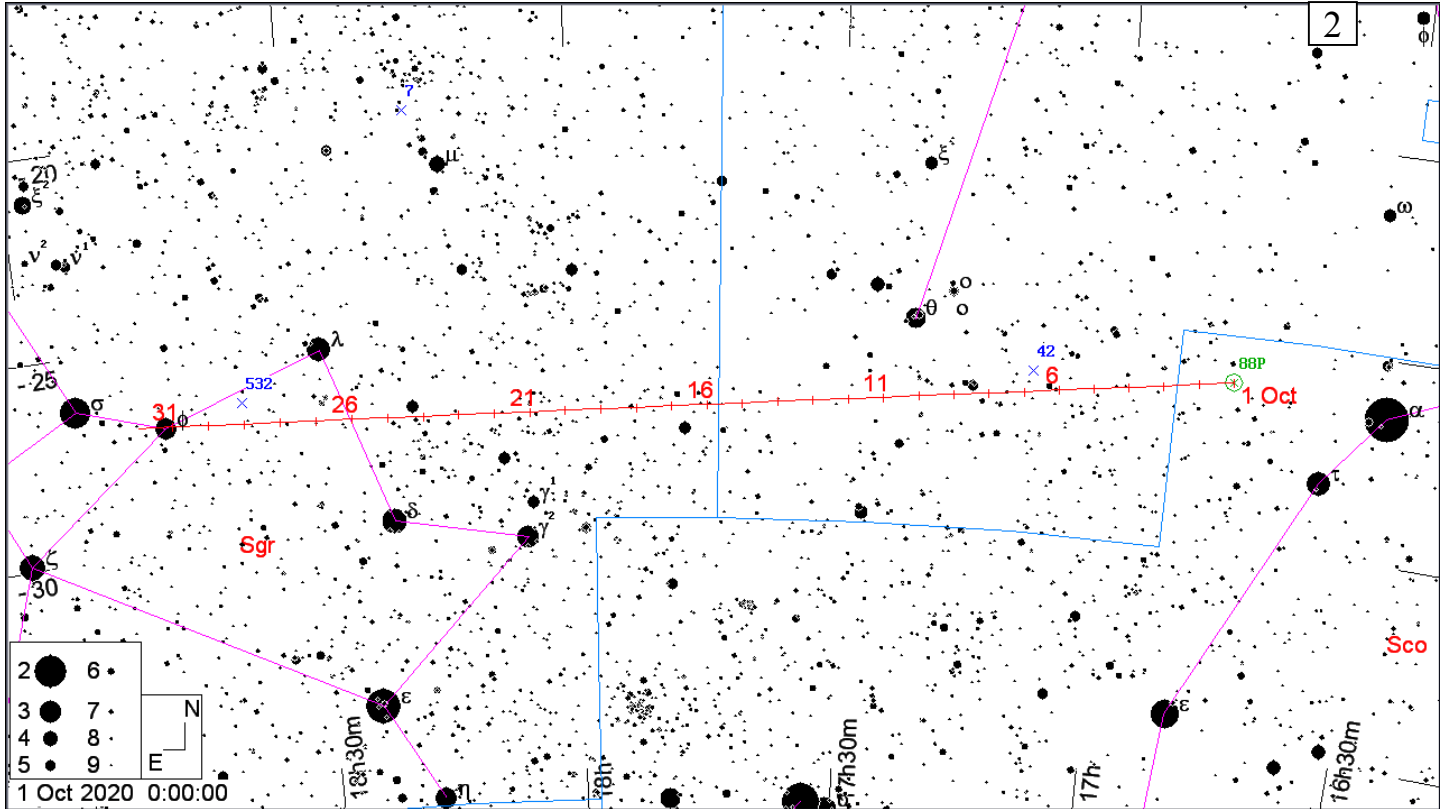
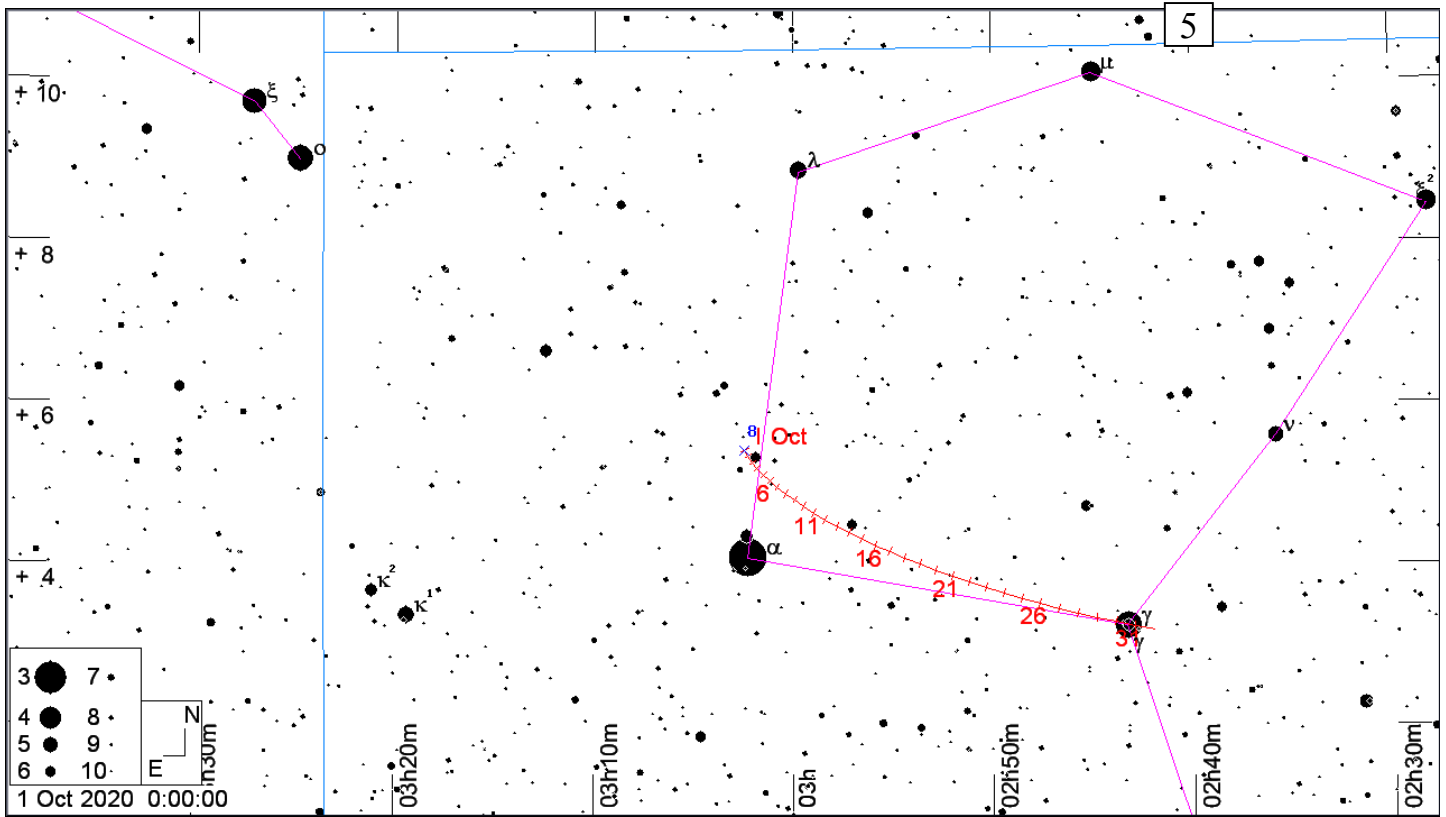
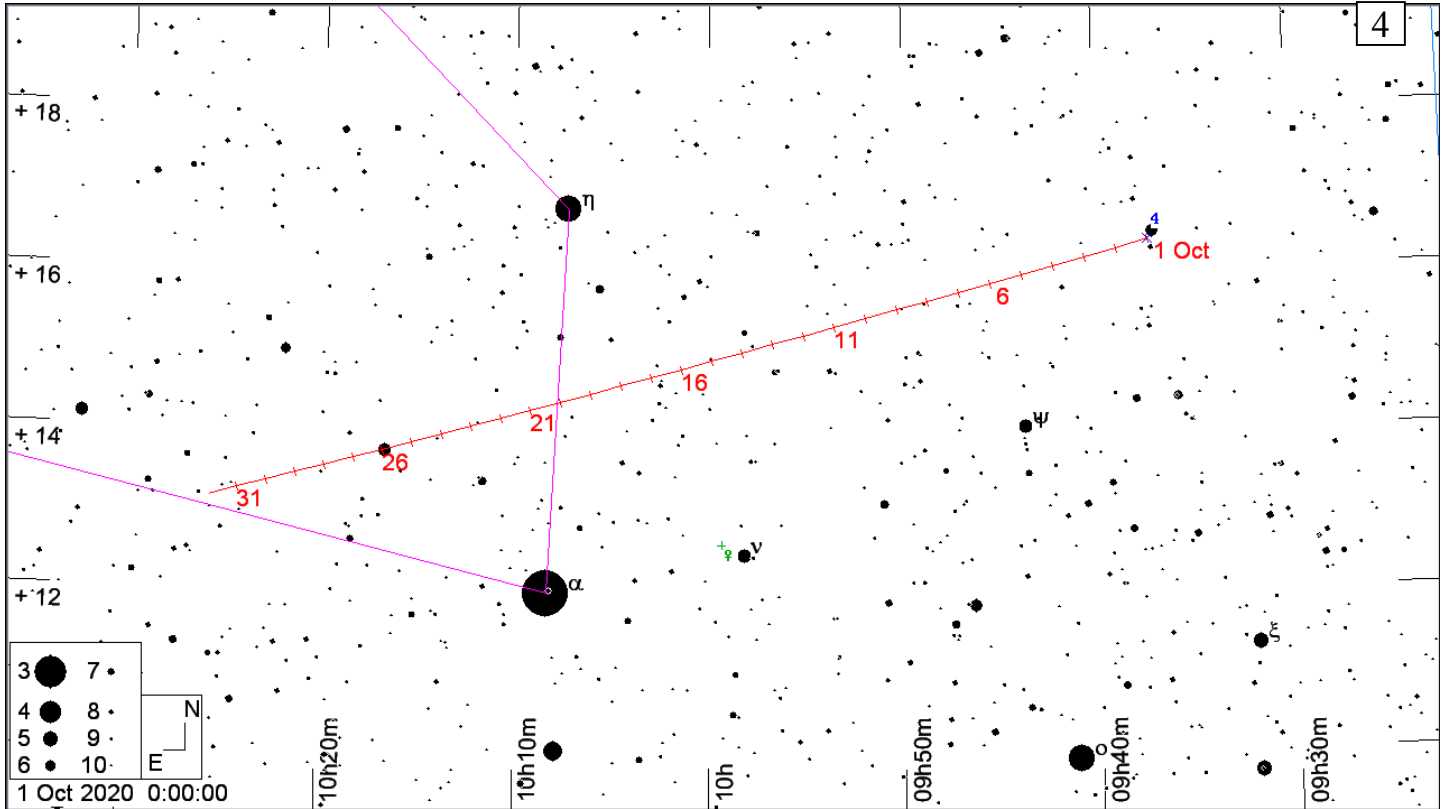


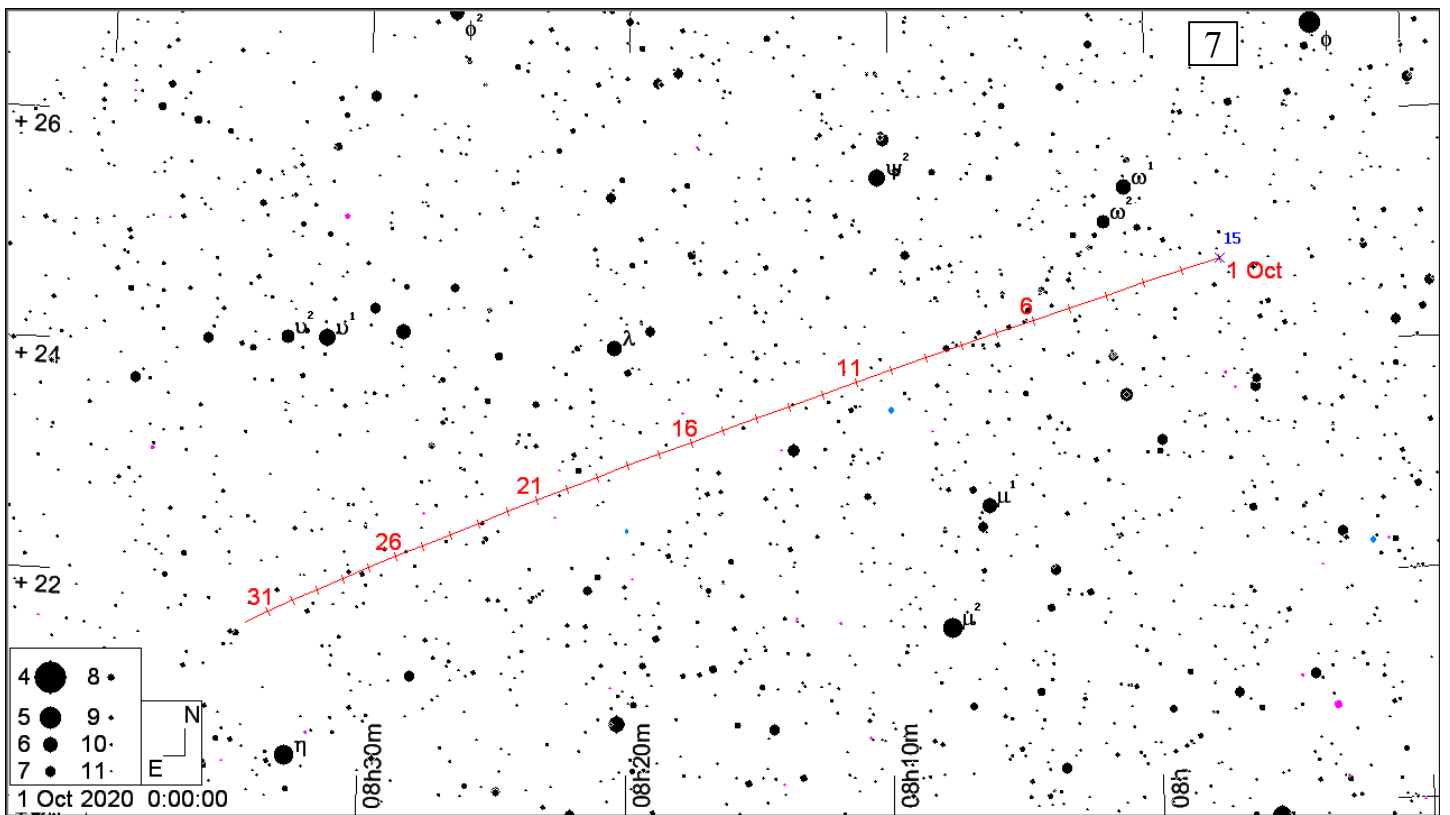
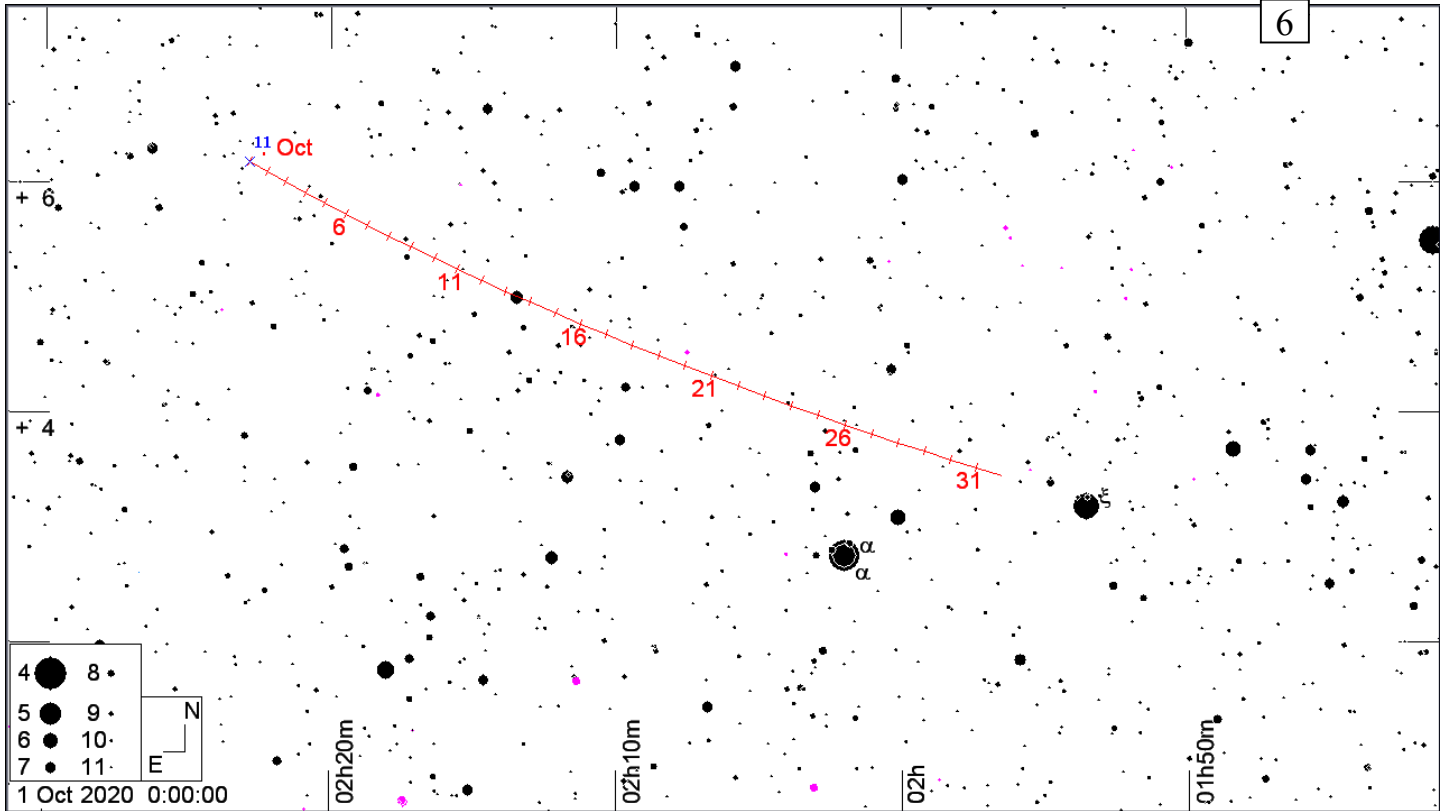
Карты окрестностей комет до 12m и астероидов до 10m в **октябре 2020 года**. Кометы и астероиды показаны относительно опорных звезд (ОЗ). Чтобы облегчить поиск объекта во время наблюдений вырежьте в листе бумаги кружок размером 1 градус, согласно координатной сетки выбранной карты (образовавшееся отверстие и будет полем зрения телескопа в 1 градус), и передвигайте его по звездной карте к объекту, ориентируясь относительно опорной звезды. Если поле зрения Вашего телескопа отлично от указанного, вырежьте в бумаге кружок соответствующего размера. Например, кружок поля зрения телескопа в 2 градуса будет в два раза больше по диаметру. Вместо бумаги можно использовать проволоку, изогнутую в виде кольца соответствующего размера. Время всемирное.

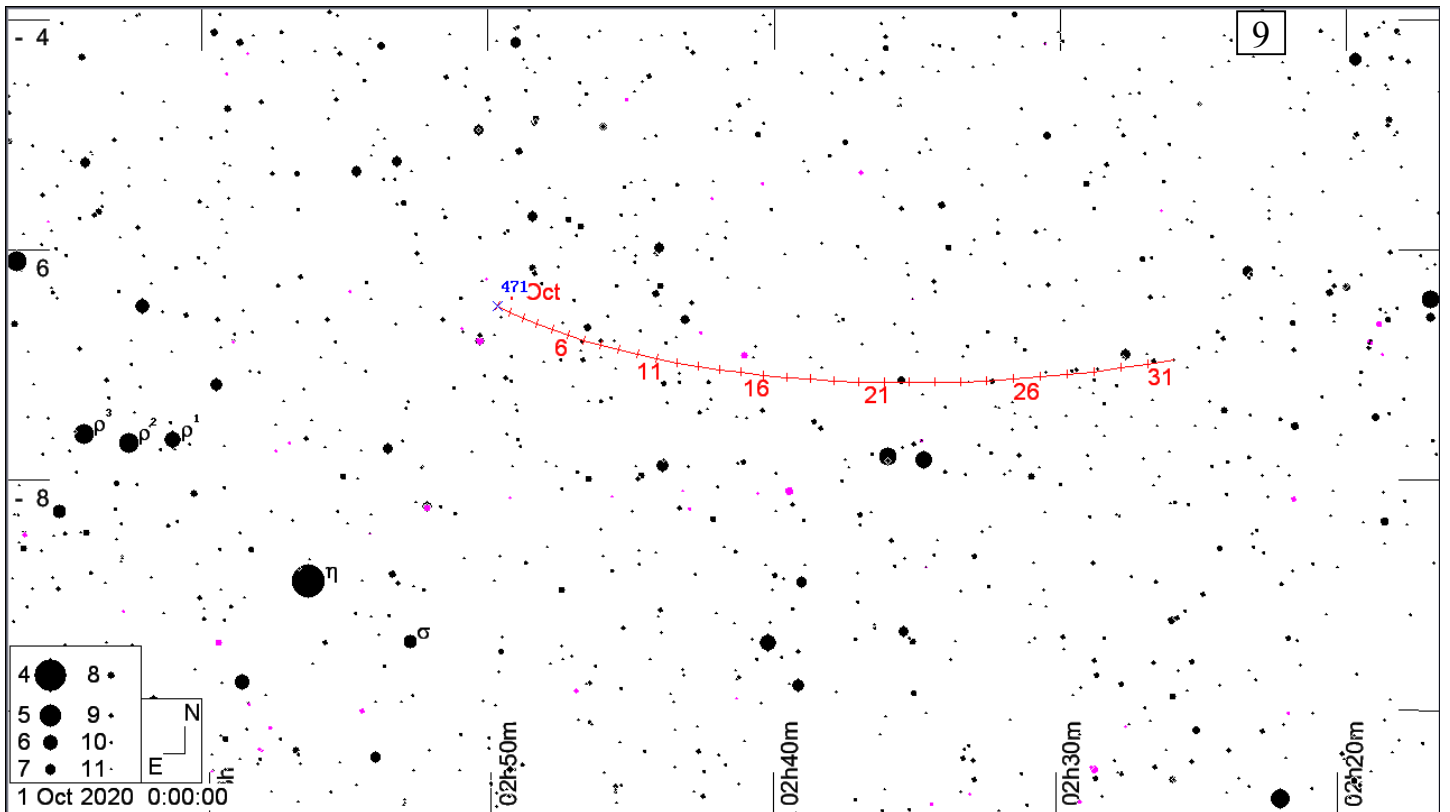
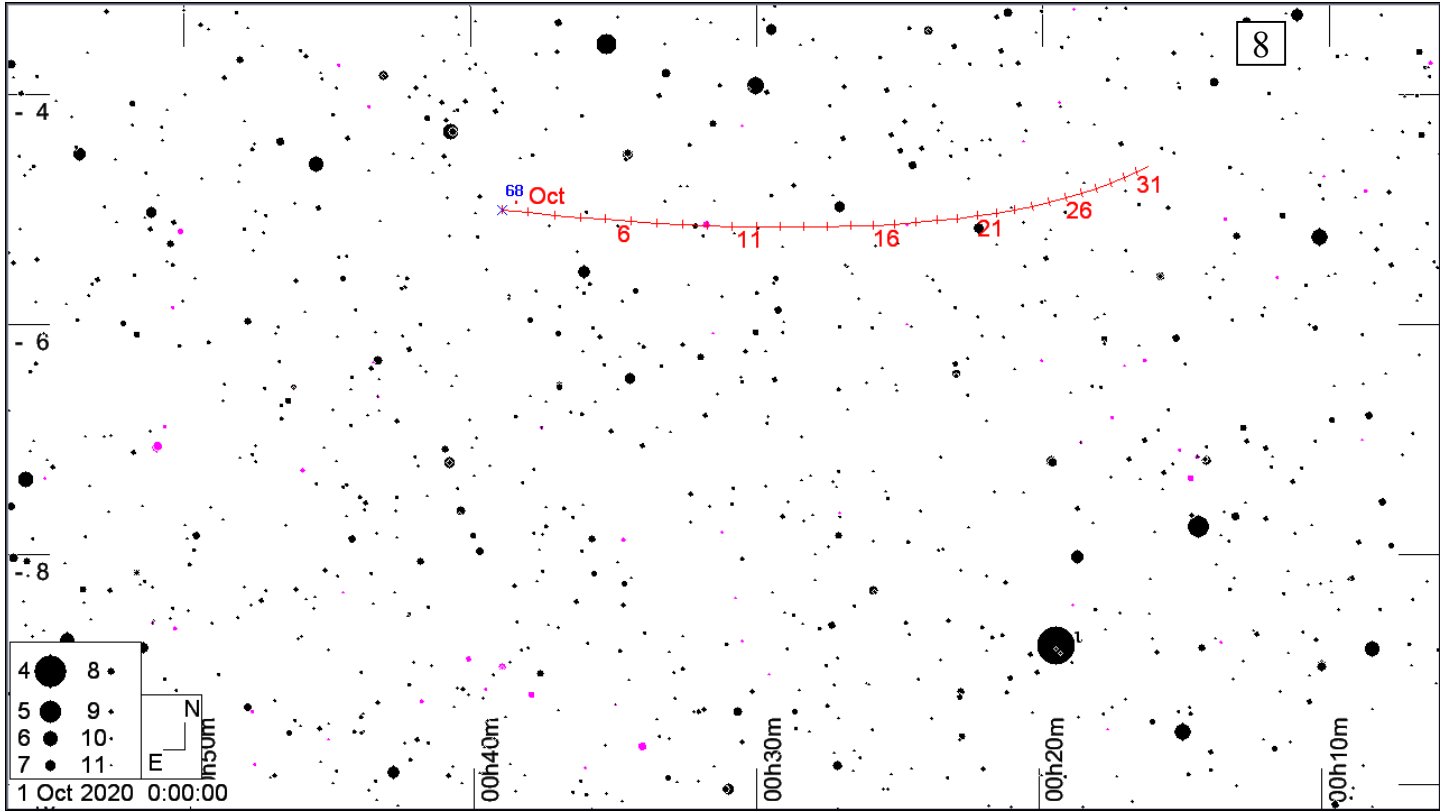
1. Путь кометы NEOWISE (C/2020 F3) (метки даны с 1 октября на каждый день, звезды - до 10m, ОЗ -  $\beta$  Весов)
2. Путь кометы P/Howell (88P) (метки даны с 1 октября на каждый день, звезды - до 9m, ОЗ -  $\alpha$  Скорпиона)
3. Путь астероида Церера (1) (метки даны с 1 октября на каждый день, звезды - до 10m, ОЗ -  $\alpha$  Южной Рыбы)
4. Путь астероида Веста (4) (метки даны с 1 октября на каждый день, звезды - до 10m, ОЗ -  $\alpha$  Льва)
5. Путь астероида Флора (8) (метки даны с 1 октября на каждый день, звезды - до 10m, ОЗ -  $\alpha$  Кита)
6. Путь астероида Партенопа (11) (метки даны с 1 октября на каждый день, звезды - до 11m, ОЗ -  $\alpha$  Рыб)
7. Путь астероида Евномия (15) (метки даны с 1 октября на каждый день, звезды - до 11m, ОЗ -  $\lambda$  Рака)
8. Путь астероида Лето (68) (метки даны с 1 октября на каждый день, звезды - до 11m, ОЗ -  $\iota$  Кита)
9. Путь астероида Параргена (471) (метки даны с 1 октября на каждый день, звезды - до 11m, ОЗ -  $\eta$  Эридана)











1171 Rusthawelia occults HIP 5315 on 2020 Oct 24 from 20h 20m to 20h 37m UT

Star: Dia = 1mas  
 Mag V = 6.2  
 RA = 1 7 59.8628 (BCRS)  
 Dec = 1 59 25.948  
 [of Date: 1 9 4, 2 6 5]  
 Prediction of 2019 Apr 25.0

Max Duration = 8.1 secs  
 Mag Drop = 7.4 (0.0r)  
 Sun: Dist = 164°  
 Moon: Dist = 59°  
 Illum = 63 %  
 E 0.045"x 0.018" in PA 69

Asteroid:  
 Mag = 13.5  
 Dia = 73km  
 Parallax = 5.329"  
 Hourly dRA = -1.727s  
 dDec = -9.68"

Expect fades - star dia.

