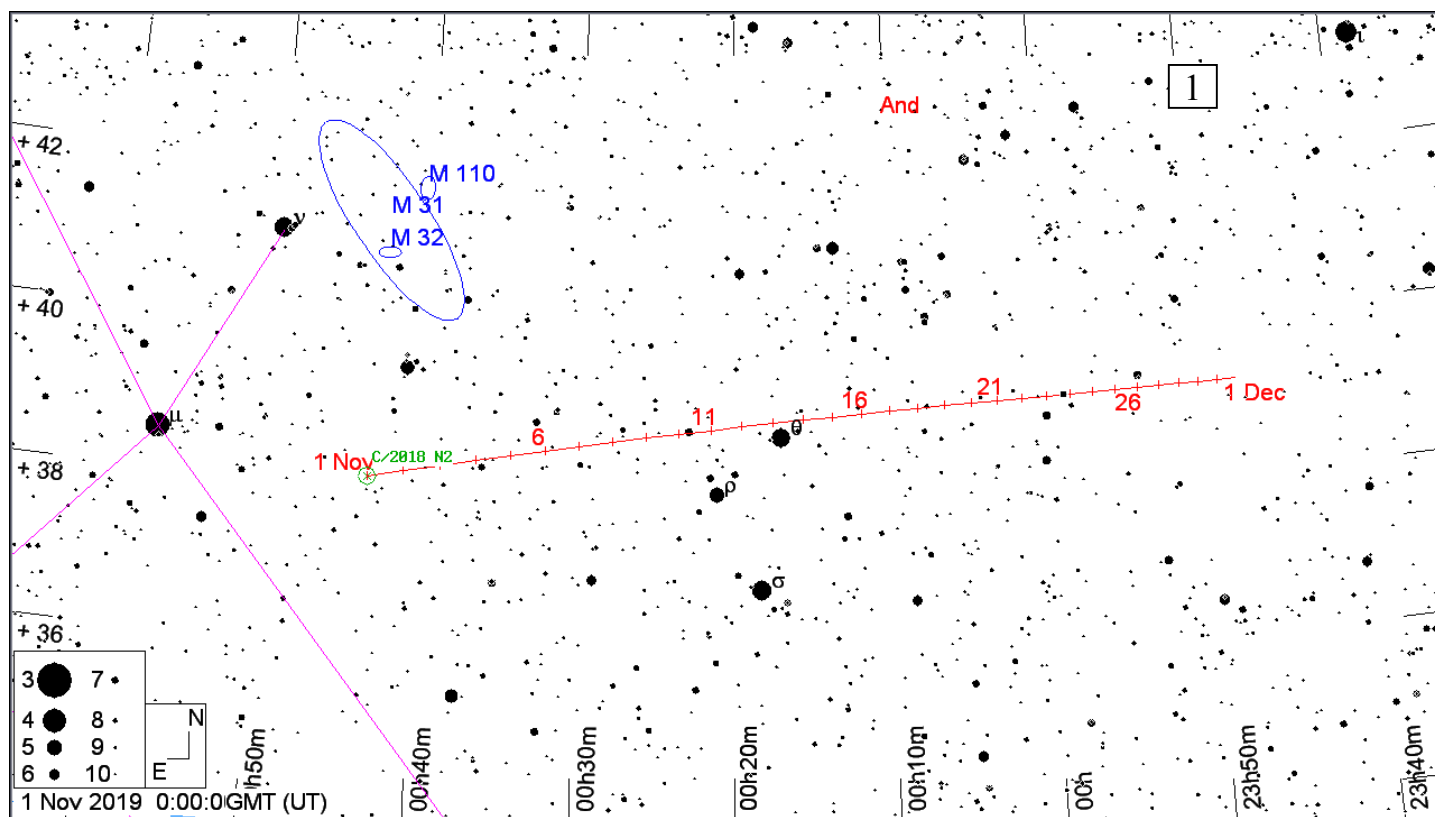
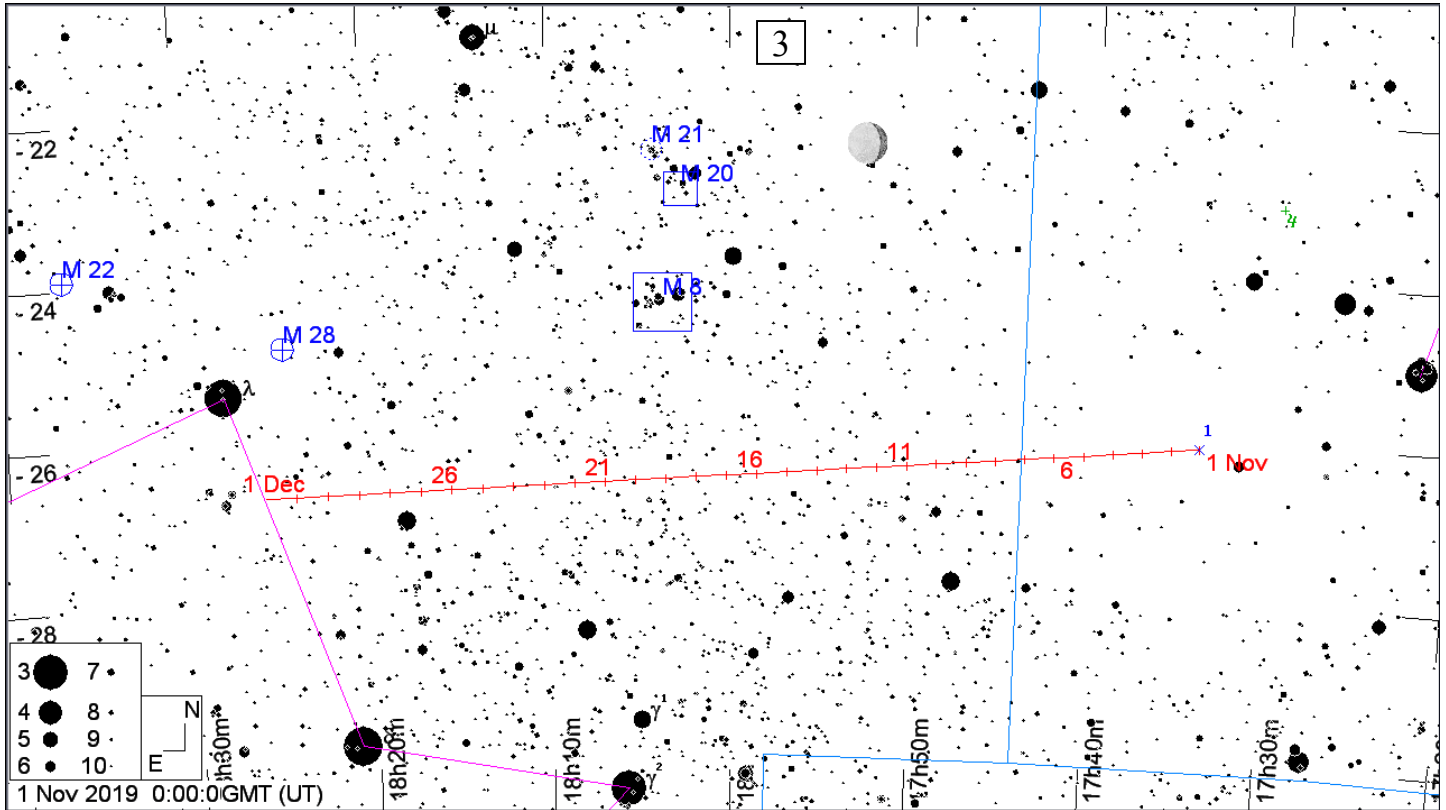
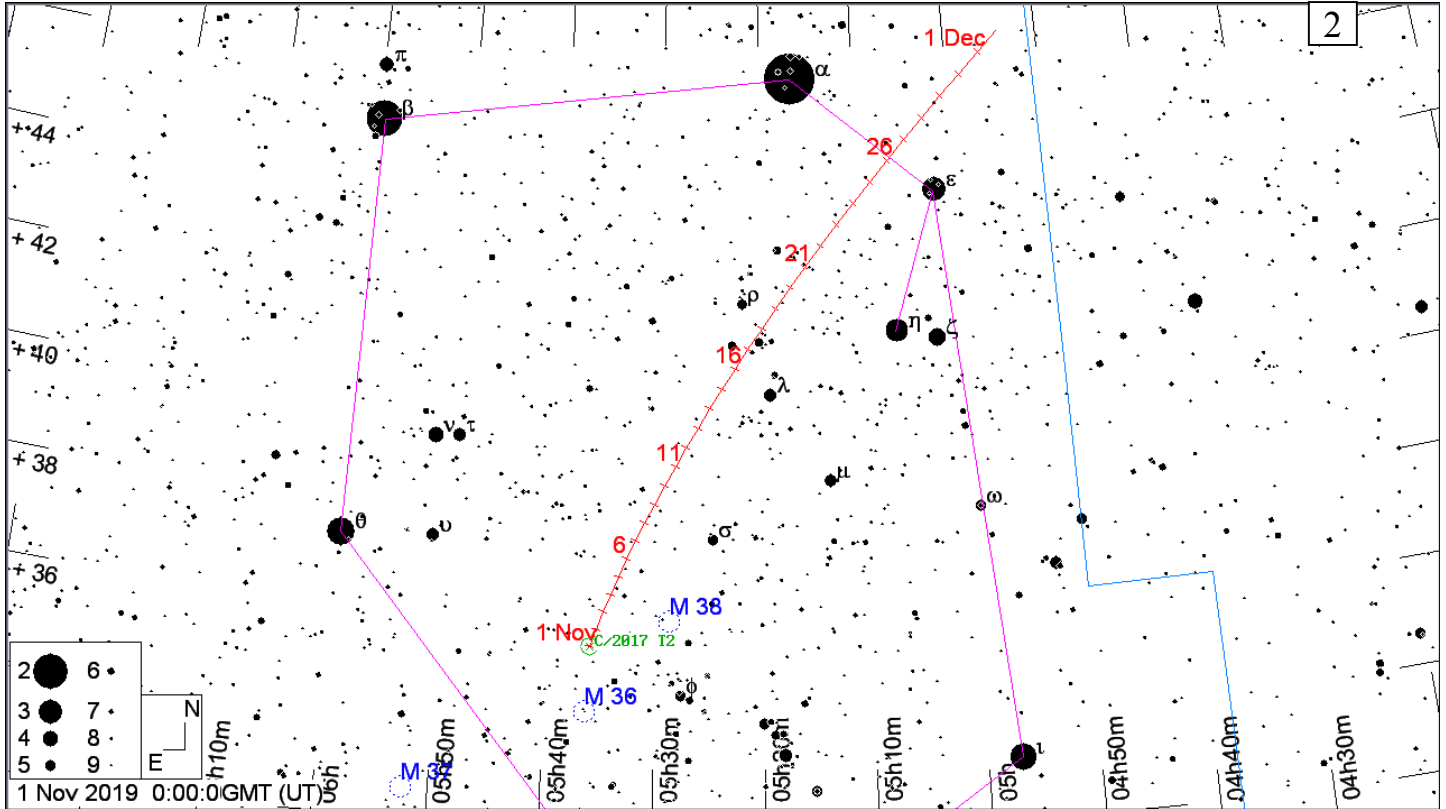
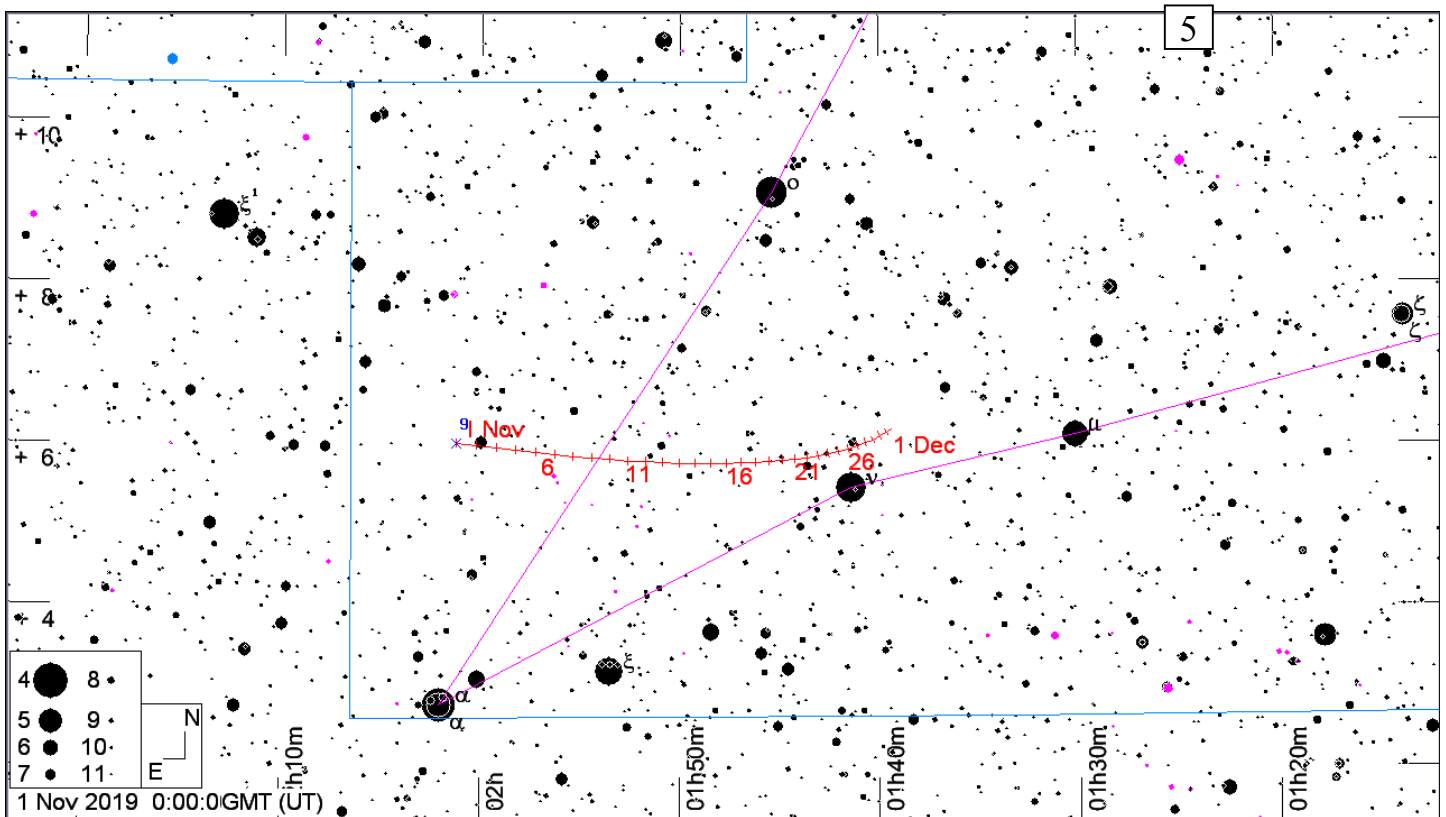
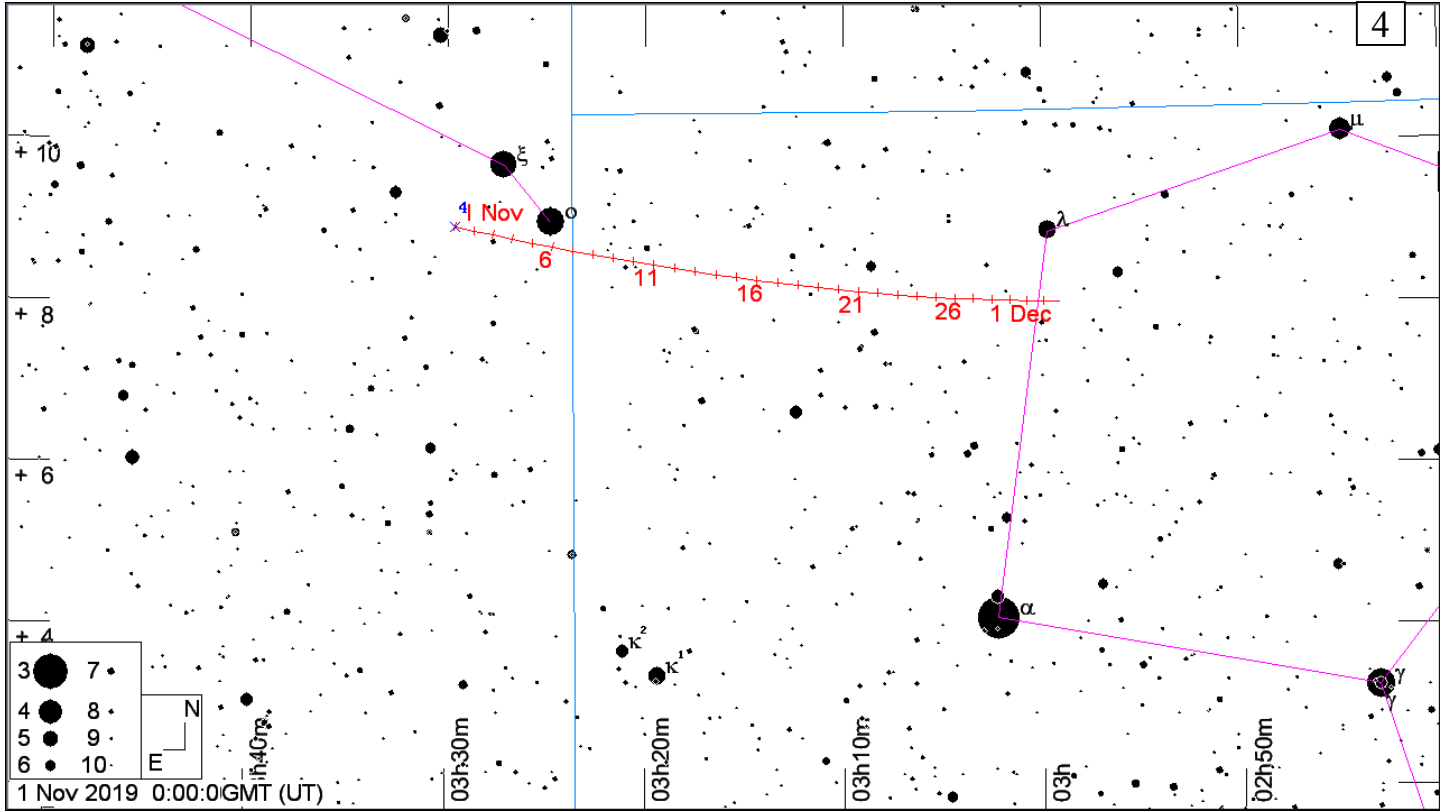


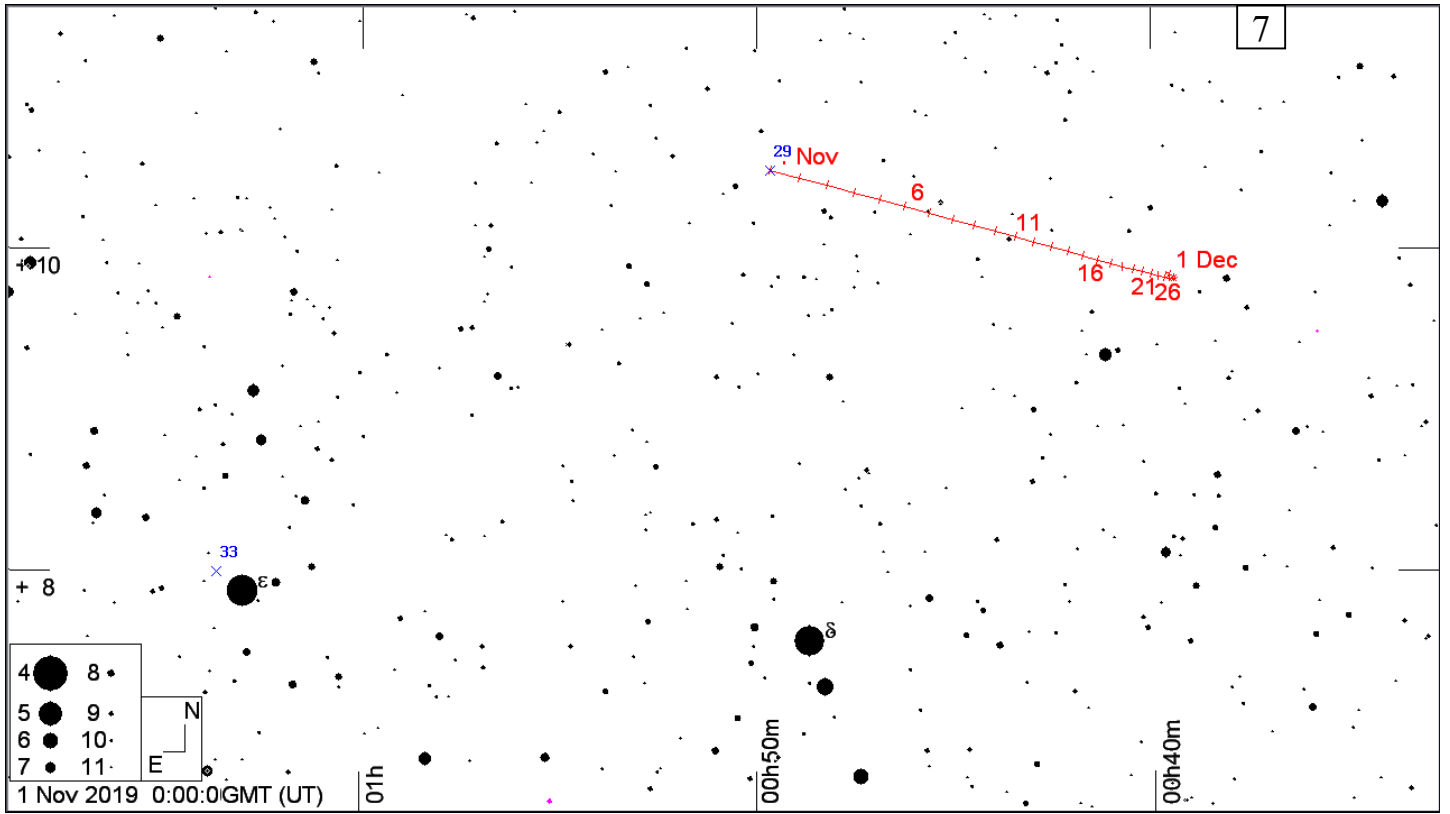
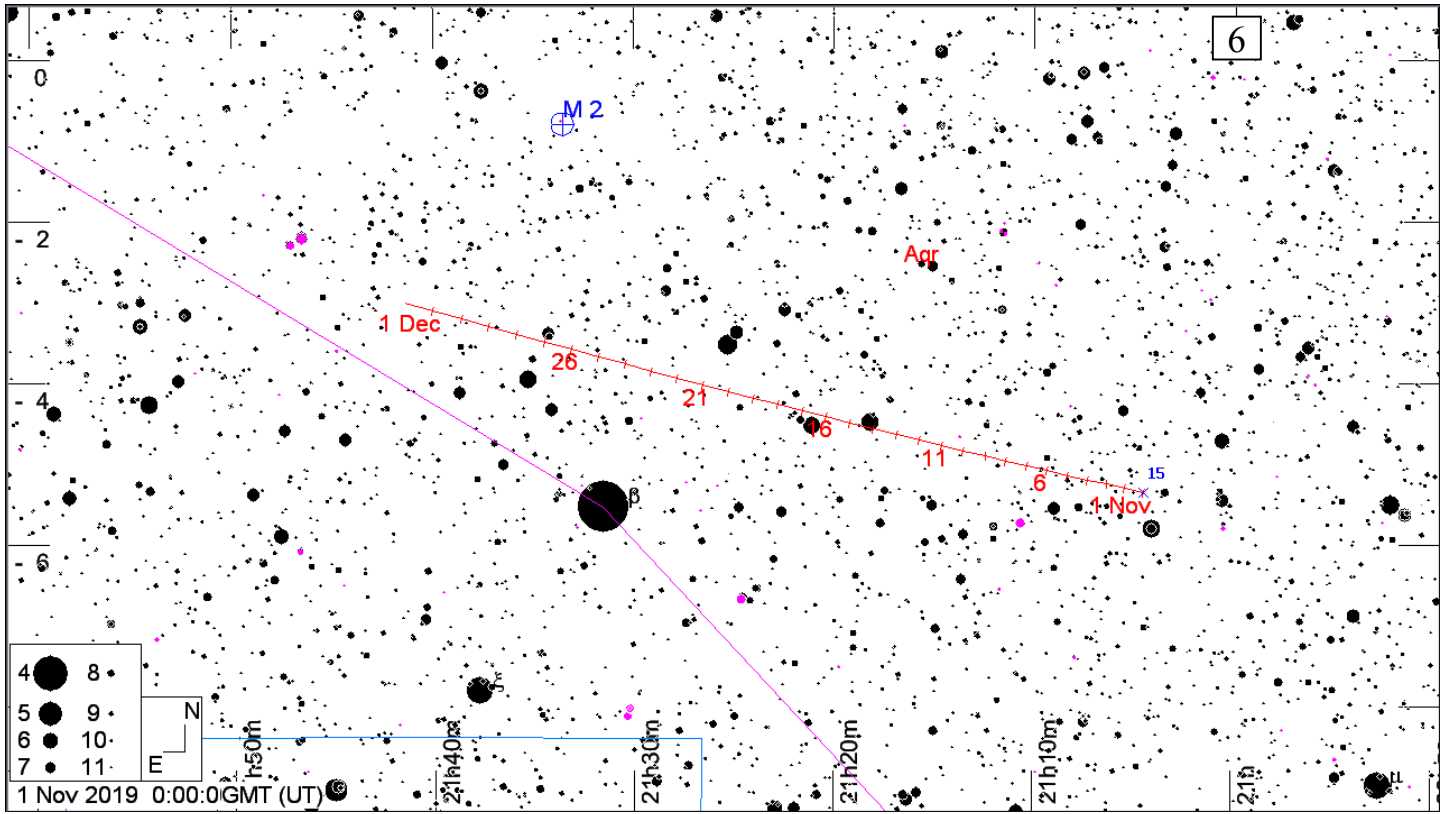
Карты окрестностей комет до 12m и астероидов до 10m в **ноябре 2019 года**. Кометы и астероиды показаны относительно опорных звезд (ОЗ). Чтобы облегчить поиск объекта во время наблюдений вырежьте в листе бумаги кружок размером 1 градус, согласно координатной сетки выбранной карты (образовавшееся отверстие и будет полем зрения телескопа в 1 градус), и передвигайте его по звездной карте к объекту, ориентируясь относительно опорной звезды. Если поле зрения Вашего телескопа отлично от указанного, вырежьте в бумаге кружок соответствующего размера. Например, кружок поля зрения телескопа в 2 градуса будет в два раза больше по диаметру. Вместо бумаги можно использовать проволоку, изогнутую в виде кольца соответствующего размера. Время всемирное.

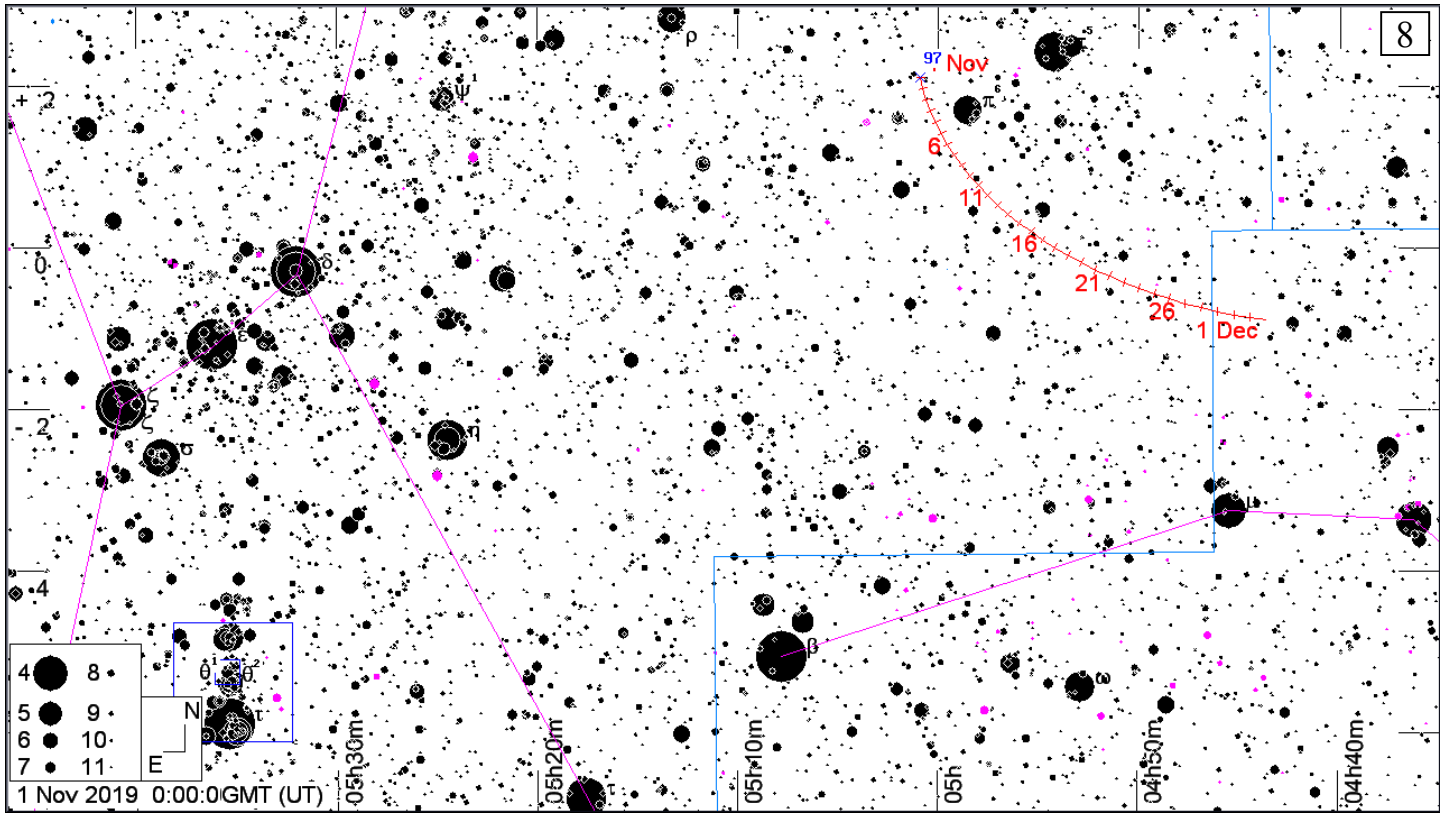
1. Путь кометы ASASSN (C/2018 N2) (метки даны с 1 ноября на каждый день, звезды - до 10m, ОЗ - M31)
2. Путь кометы PANSTARRS (C/2017 T2) (метки даны с 1 ноября на каждый день, звезды - до 9m, ОЗ -  $\alpha$  Возничего)
3. Путь астероида Церера (1) и (метки даны с 1 ноября на каждый день, звезды - до 10m, ОЗ -  $\theta$  Змееносца)
4. Путь астероида Веста (4) (метки даны с 1 ноября на каждый день, звезды - до 10m, ОЗ -  $\xi$  Тельца)
5. Путь астероида Метиды (9) (метки даны с 1 ноября на каждый день, звезды - до 11m, ОЗ -  $\alpha$  Рыб)
6. Путь астероидов Евномия (15) (метки даны с 1 ноября на каждый день, звезды - до 11m, ОЗ -  $\beta$  Водолея)
7. Путь астероида Амфитирта (29) (метки даны с 1 ноября на каждый день, звезды - до 11m, ОЗ -  $\epsilon$  Рыб)
8. Путь астероида Klotho (97) (метки даны с 1 ноября на каждый день, звезды - до 11m, ОЗ -  $\beta$  Эридана)











1153 Wallenbergia occults HIP 33212 on 2019 Nov 13 from 22h 21m to 23h 24m UT

Star: Mag V = 6.7; B = 7.5; R = 6.3  
 RA = 6 54 42.7758 (J2000)  
 Dec = 24 14 42.082  
 [of Date: 6 55 55, 24 13 5]  
 Prediction of 2018 Jun 4.0

Max Duration = 4.5 secs  
 Mag Drop = 9.4 (9.4r)  
 Sun: Dist = 129°  
 Moon: Dist = 35°  
 : illum = 98 %  
 E 0.025"x 0.018" in PA 82

Asteroid:  
 Mag = 16.1  
 Dia = 13km,  
 Parallax = 5.281"  
 Hourly dRA = -0.601s  
 dDec = -1.00"

