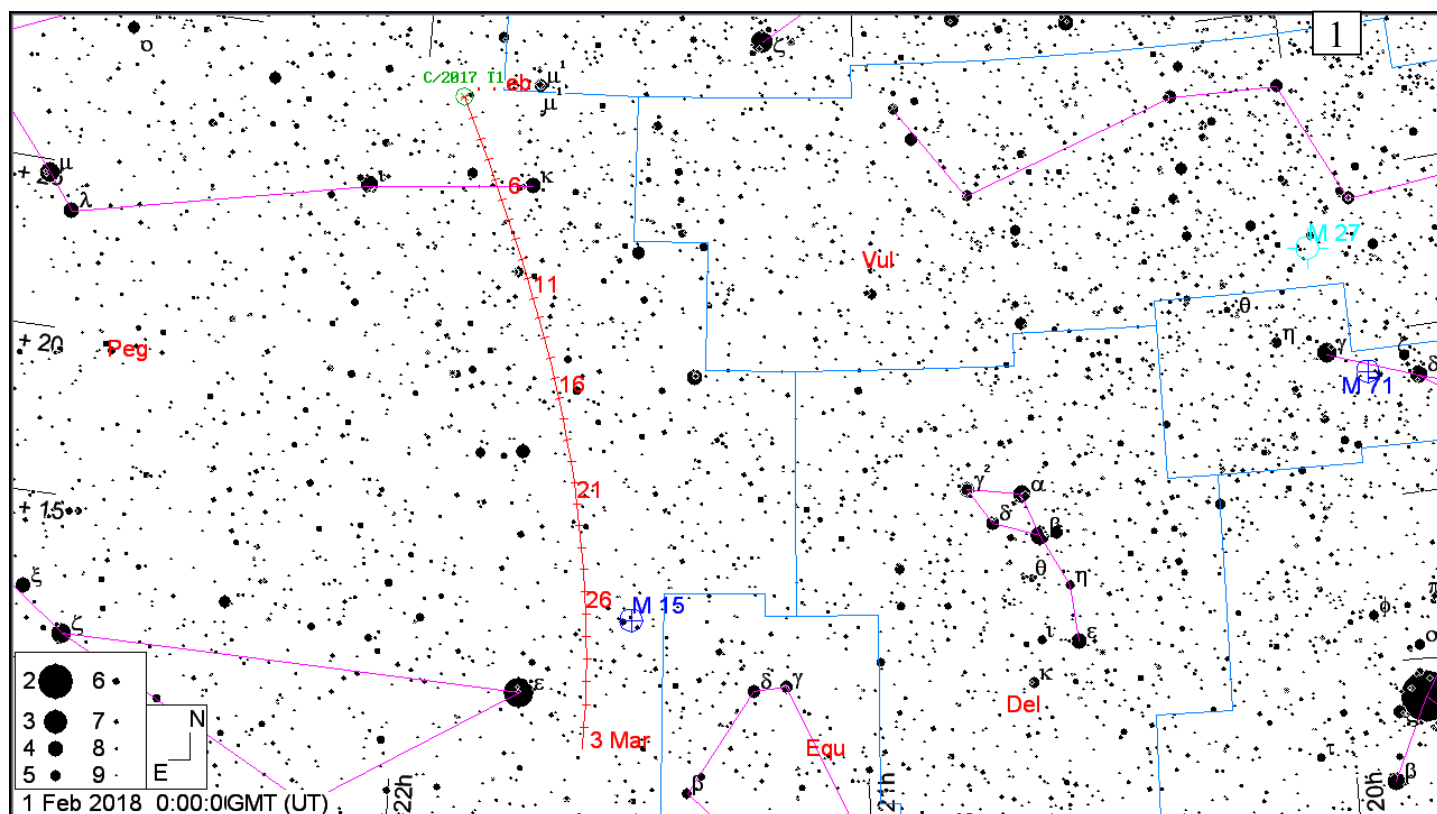


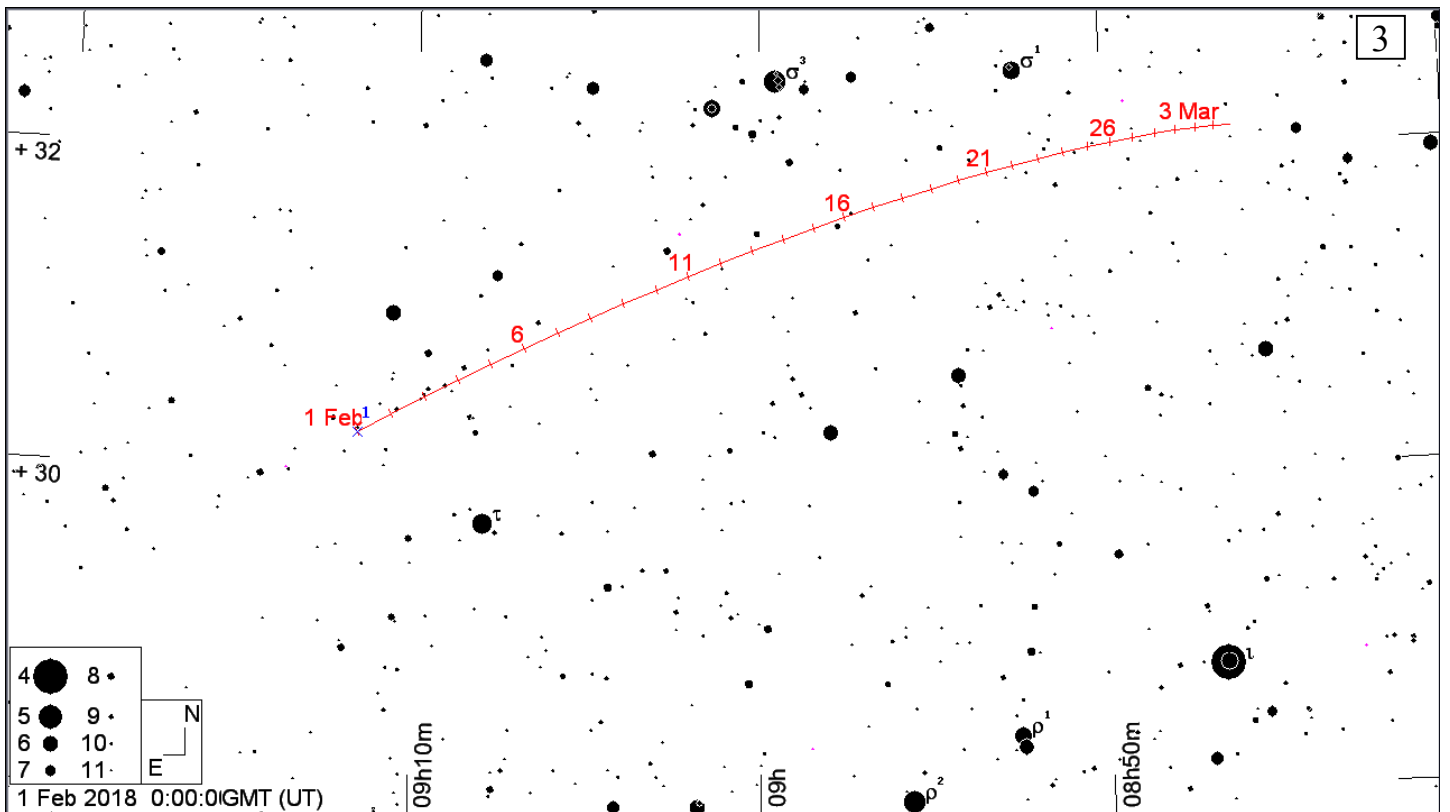
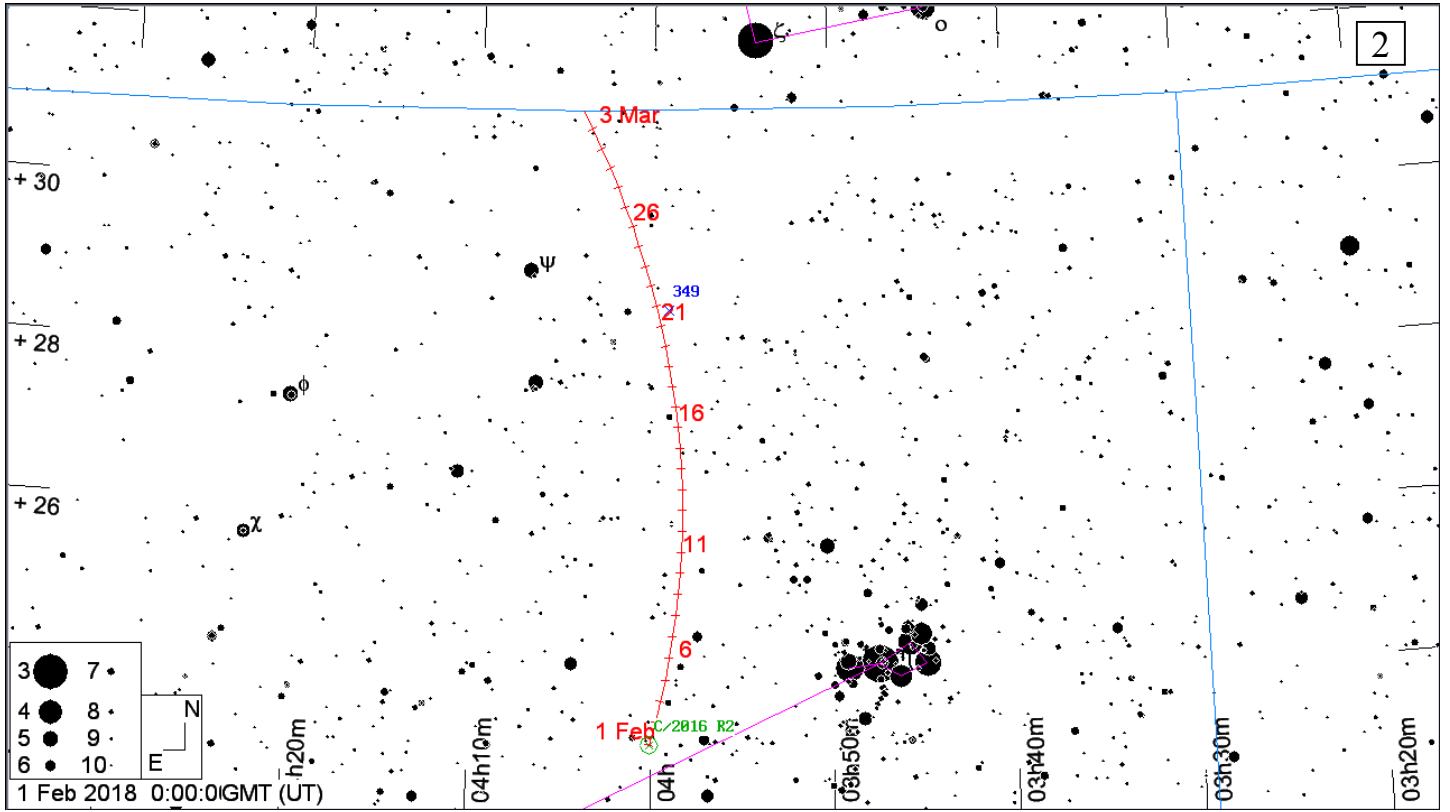
Карты окрестностей комет до 11m и астероидов до 10m в **феврале 2018 года**. Кометы и астероиды показаны относительно опорных звезд (ОЗ). Чтобы облегчить поиск объекта во время наблюдений вырежьте в листе бумаги кружок размером 1 градус, согласно координатной сетки выбранной карты (образовавшееся отверстие и будет полем зрения телескопа в 1 градус), и передвигайте его по звездной карте к объекту, ориентируясь относительно опорной звезды. Если поле зрения Вашего телескопа отлично от указанного, вырежьте в бумаге кружок соответствующего размера. Например, кружок поля зрения телескопа в 2 градуса будет в два раза больше по диаметру, чем на карте. Вместо бумаги можно использовать проволоку, изогнутую в виде кольца соответствующего размера. Приводятся также карты-схемы покрытий звезд астероидами в феврале.

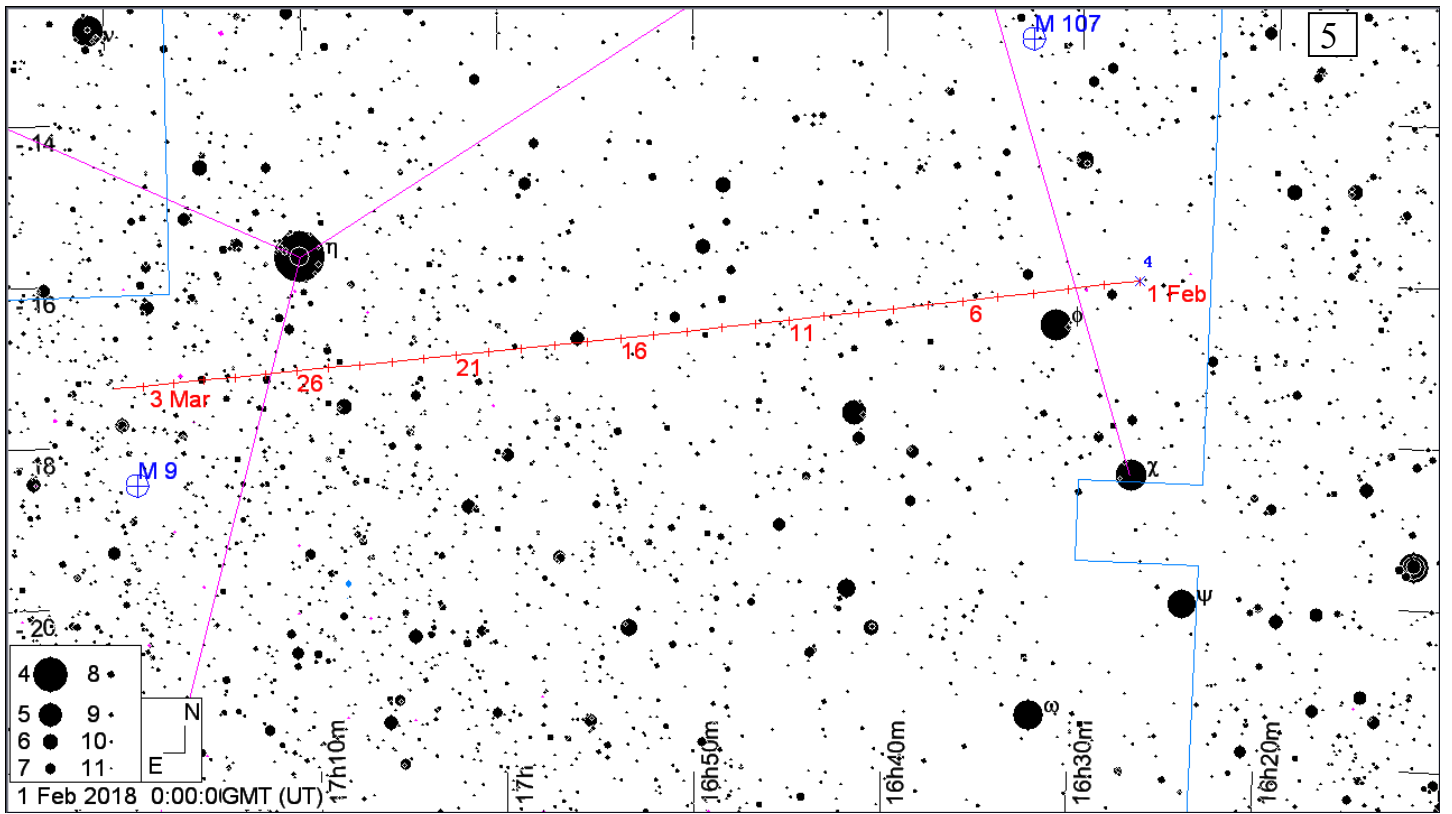
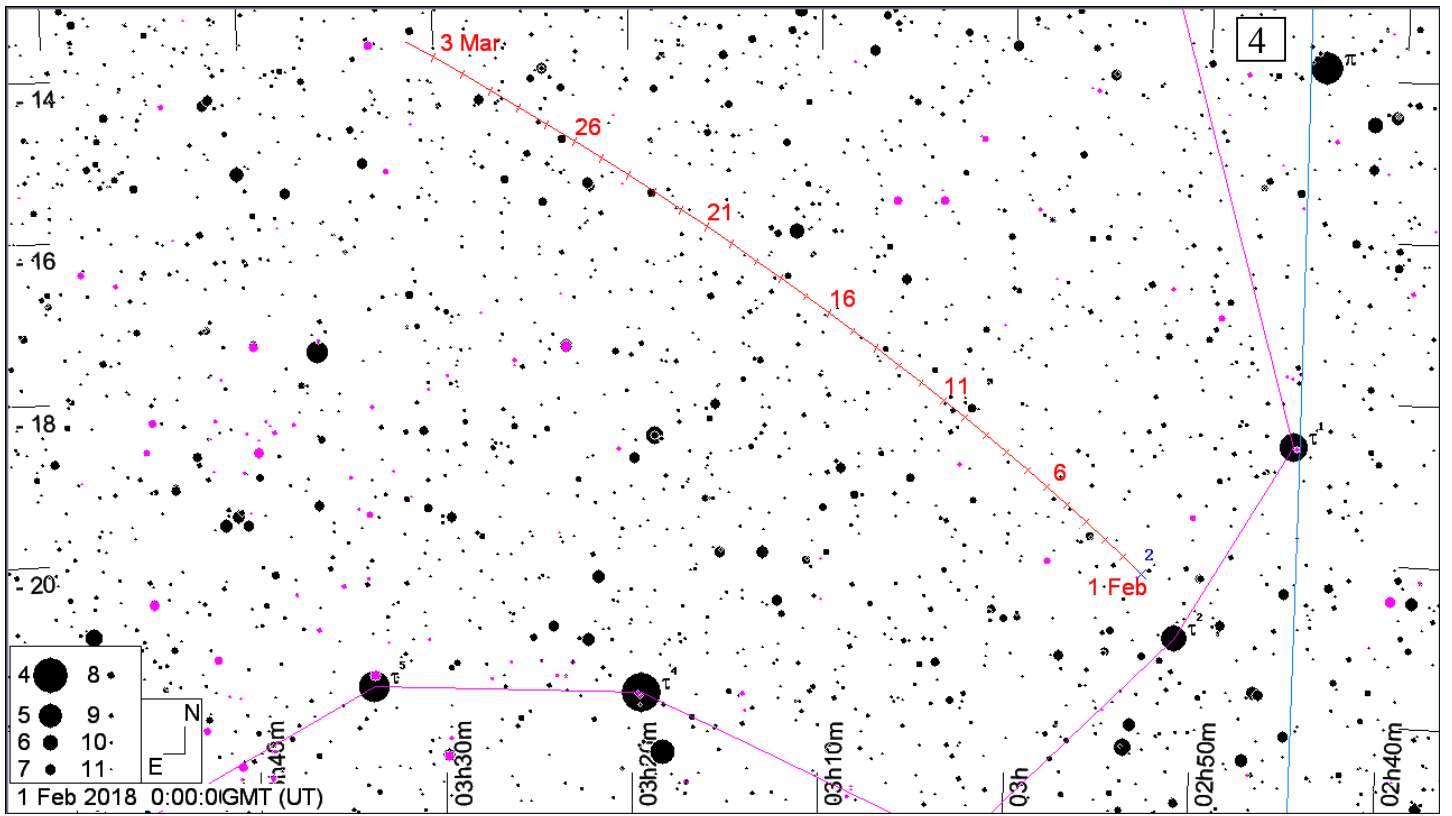
1. Путь кометы Heinze (C/2017 T1) (метки даны с 1 февраля на каждый день, звезды - до 9m, ОЗ - каппа Пегаса)
2. Путь кометы PANSTARRS (C/2016 R2) (метки даны с 1 февраля на каждый день, звезды - до 10m, ОЗ - Плеяды)
3. Путь астероида Церера (1) (метки даны с 1 февраля на каждый день, звезды - до 11m, ОЗ - йота Рака)
4. Путь астероида Паллада (2) (метки даны с 1 февраля на каждый день, звезды - до 11m, ОЗ - тау Эридана)
5. Путь астероида Веста (4) (метки даны с 1 февраля на каждый день, звезды - до 11m, ОЗ - эта Змееносца)
6. Путь астероида Ирида (7) (метки даны с 1 февраля на каждый день, звезды - до 11m, ОЗ - дельта Овна)
7. Путь астероида Флора (8) (метки даны с 1 февраля на каждый день, звезды - до 10m, ОЗ - мю Близнецов)
8. Путь астероида Массалия (20) (метки даны с 1 февраля на каждый день, звезды - до 11m, ОЗ - дзета Тельца)

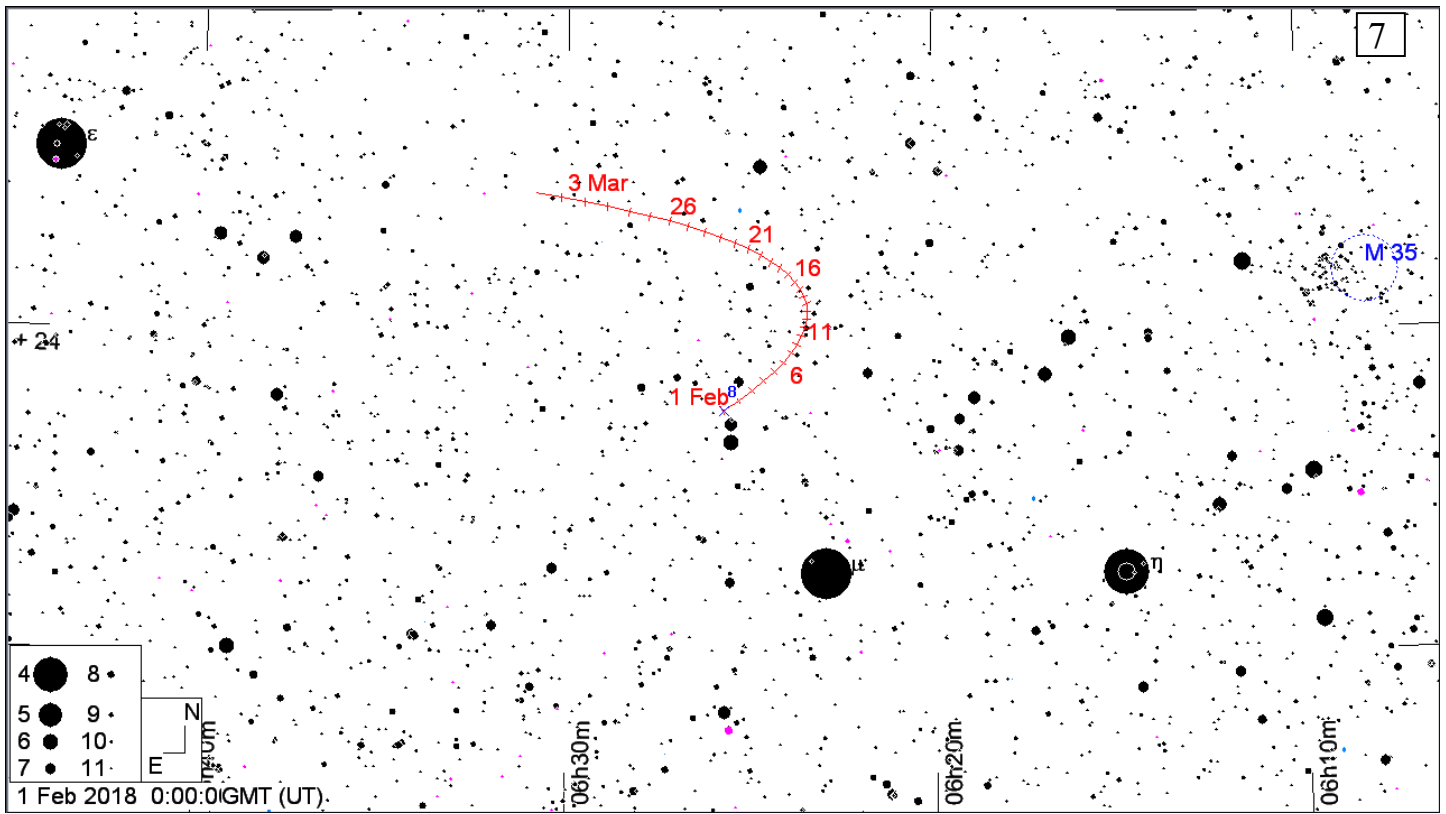
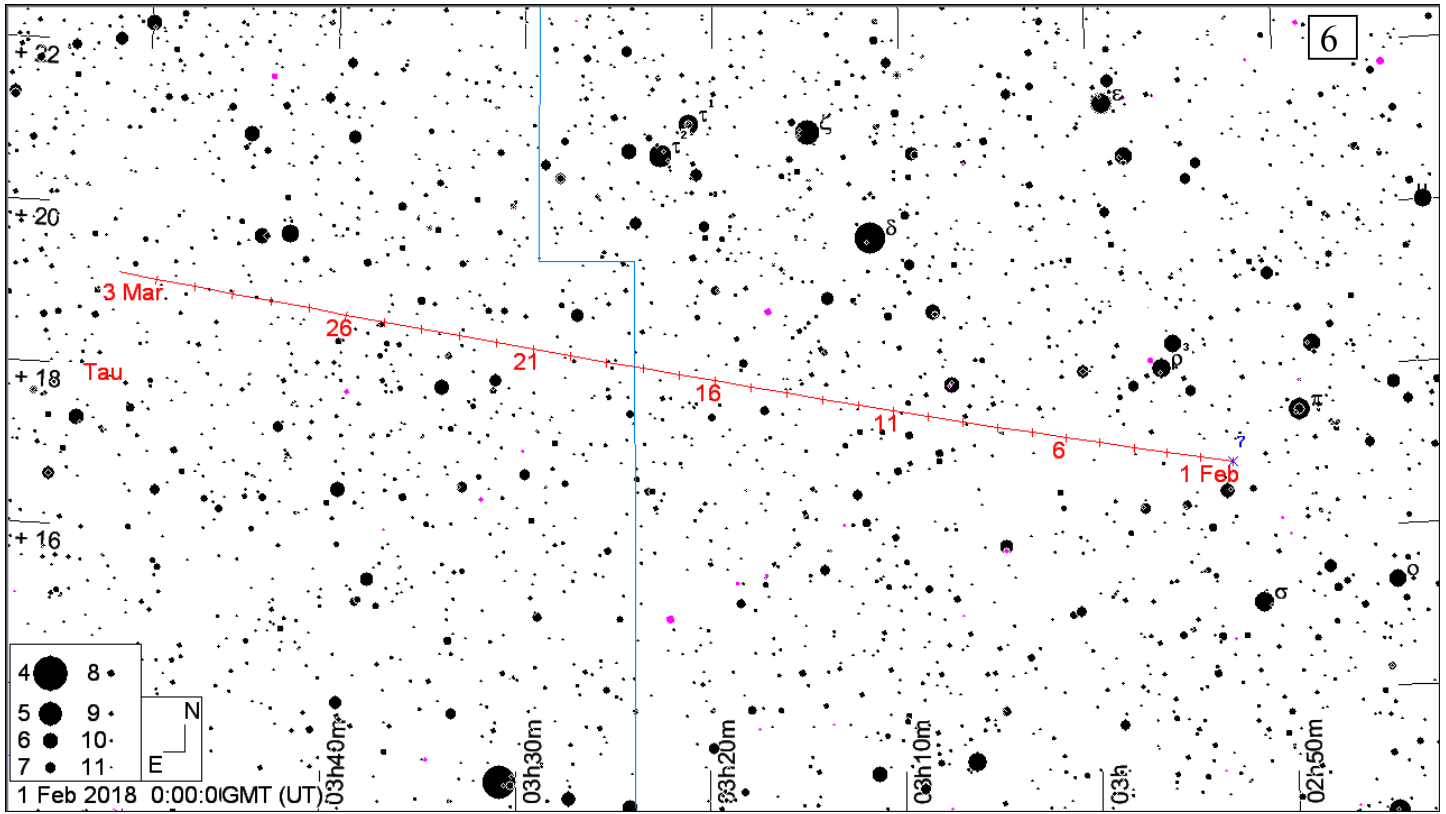


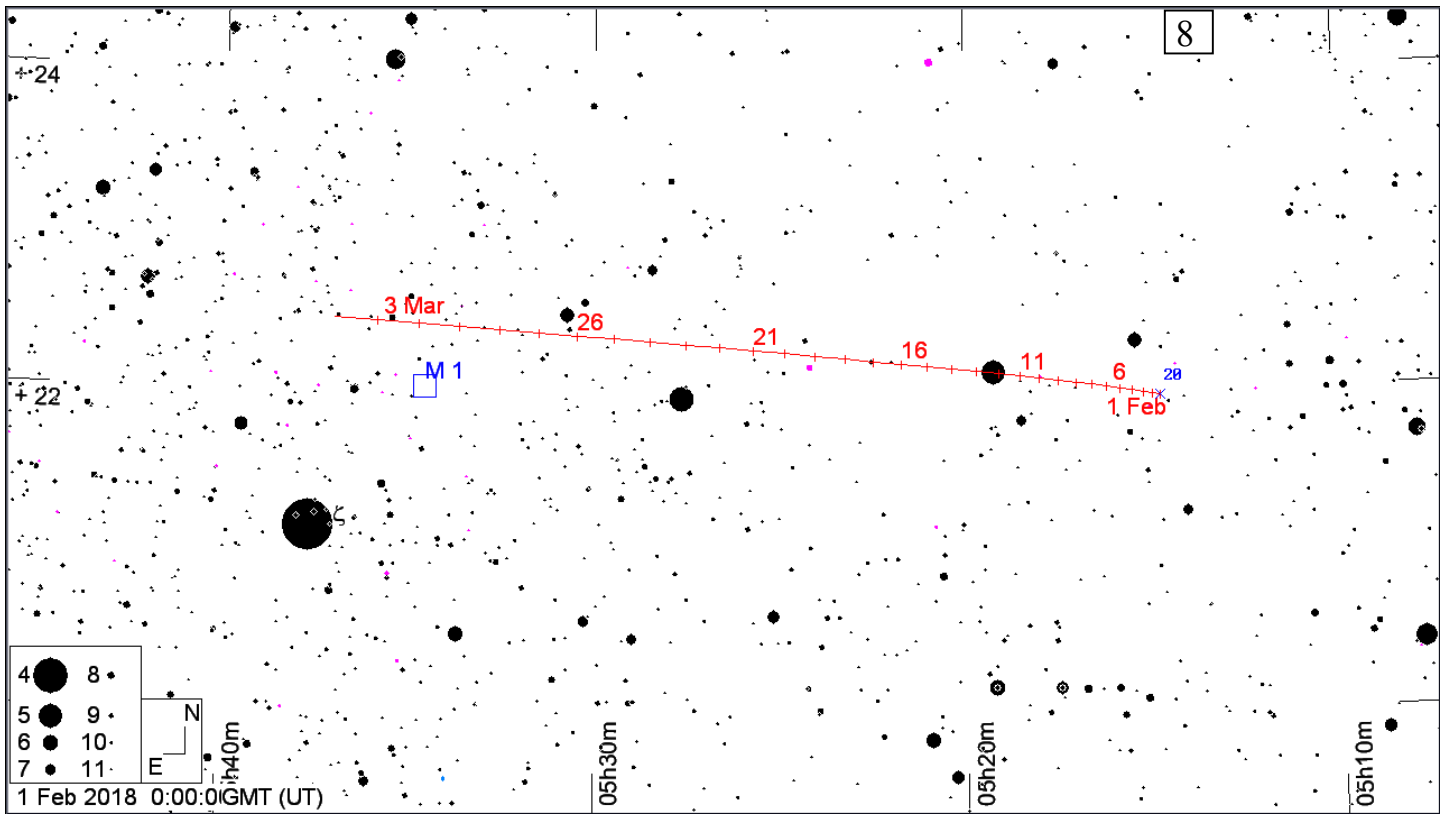
Приводятся также карты покрытий относительно ярких звезд астероидами в феврале 2018 года











**189 Phthia occults HIP 42917 on 2018 Feb 15 from 20h 2m to 20h 18m UT**

Star:  
 Mv = 5.6  
 RA = 8 44 45.0190 (J2000)  
 Dec = 10 4 53.617  
 [of Date: 8 45 45, 10 0 46]  
 Prediction of 2017 May 21.0

Max Duration = 3.8 secs  
 Mag Drop = 7.2  
 Sun : Dist = 162 deg  
 Moon : Dist = 162 deg  
 : illum = 0 %  
 E 0.027"x 0.017" in PA 76

Asteroid: (in DAMIT, ISAM)  
 Mag = 12.8  
 Dia = 41km, 0.037"  
 Parallax = 5.703"  
 Hourly dRA = -2.124s  
 dDec = 13.60"

Kepler2 target star  
 Variable star

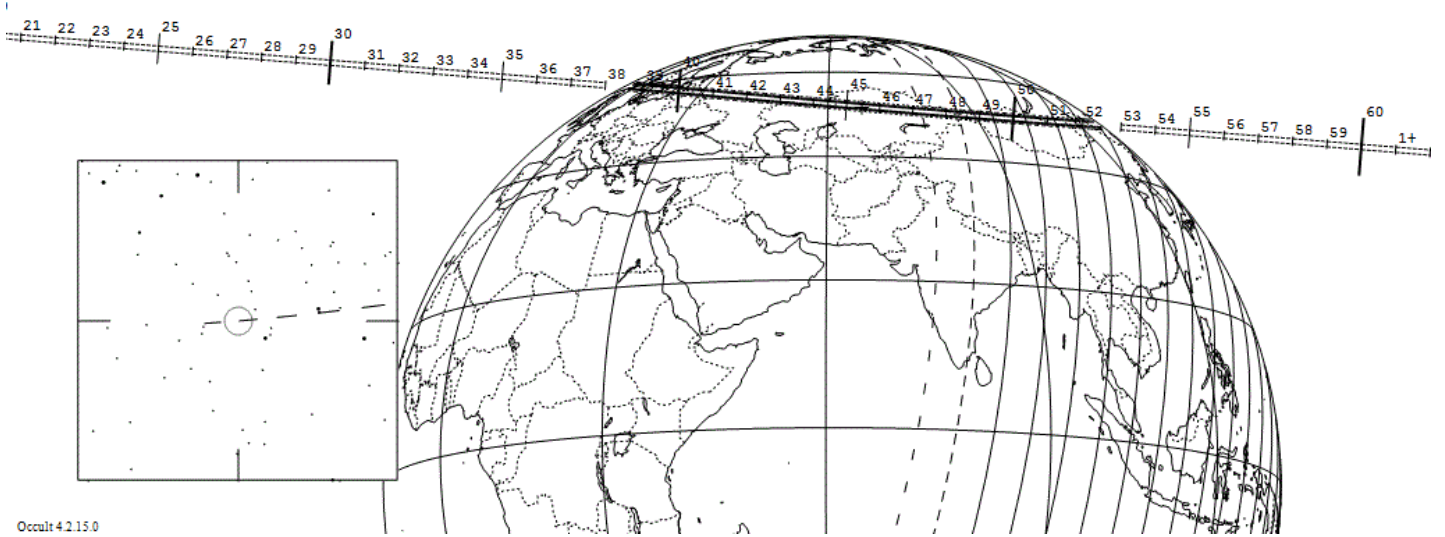


1032 Pafuri occults HIP 73007 on 2018 Feb 22 from 0h 38m to 0h 53m UT

Star:  
 Mv = 7.6  
 RA = 14 55 13.8430 (J2000)  
 Dec = - 7 17 34.671  
 [of Date: 14 56 11, - 7 21 54]  
 Prediction of 2017 May 24.0

Max Duration = 9.2 secs  
 Mag Drop = 7.6  
 Sun : Dist = 110 deg  
 Moon: Dist = 175 deg  
 illum = 36 %  
 E 0.027"x 0.014" in PA 64

Asteroid:  
 Mag = 16.2  
 Dia = 75km, 0.043"  
 Parallax = 3.684"  
 Hourly dRA = 1.137s  
 dDec = -1.38"



Occult4.215.0

451 Patientia occults HIP 22949 on 2018 Feb 28 from 18h 6m to 18h 19m UT

Star:  
 Mv = 6.2  
 RA = 4 56 15.5481 (J2000)  
 Dec = 24 35 31.575  
 [of Date: 4 57 21, 24 37 5]  
 Prediction of 2017 May 13.0

Max Duration = 18.2 secs  
 Mag Drop = 5.7  
 Sun : Dist = 95 deg  
 Moon: Dist = 67 deg  
 illum = 98 %  
 E 0.013"x 0.008" in PA 67

Asteroid:  
 Mag = 11.9  
 Dia = 252km, 0.135"  
 Parallax = 3.405"  
 Hourly dRA = 1.797s  
 dDec = 10.30"



Occult4.214.0