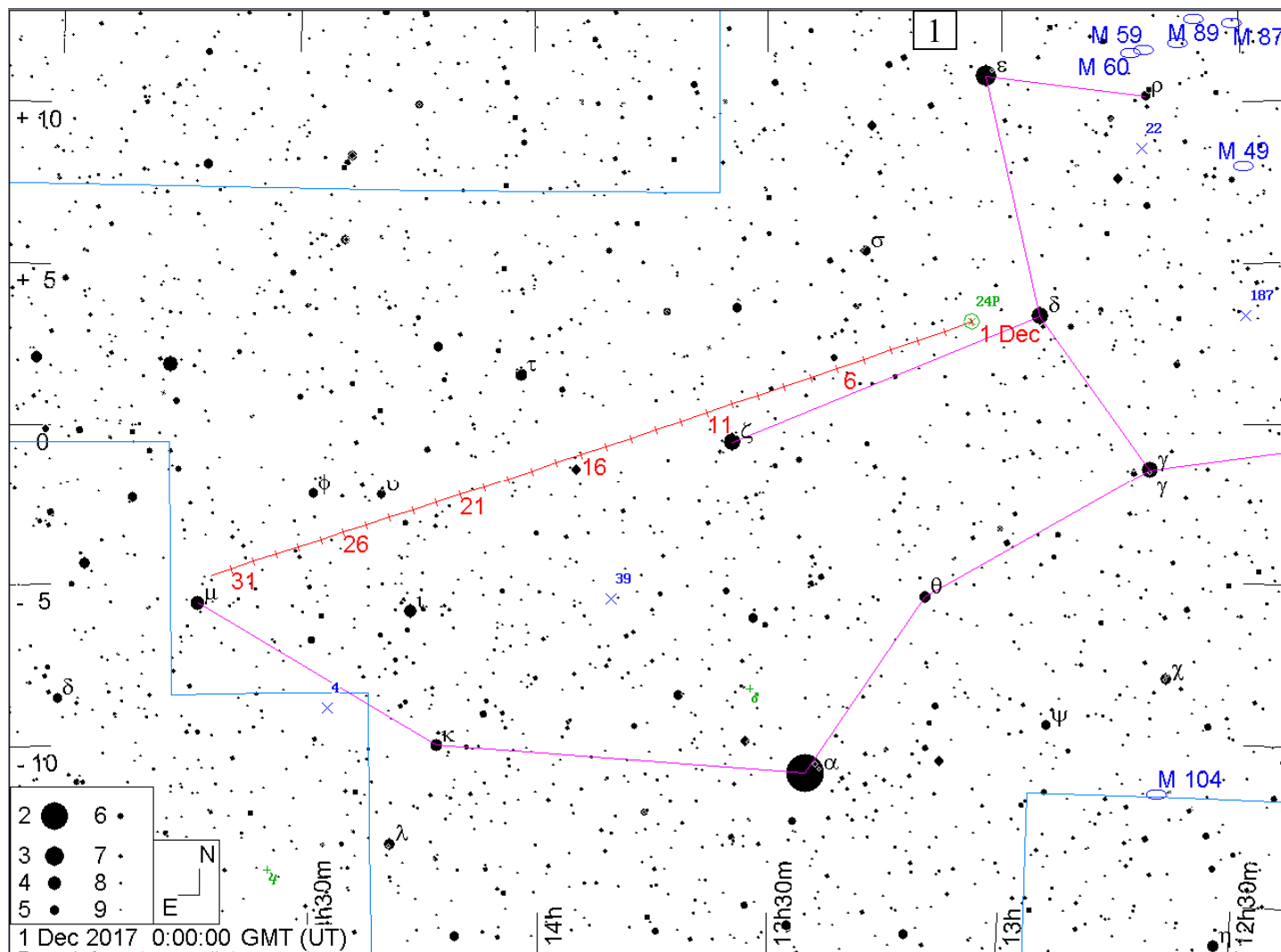
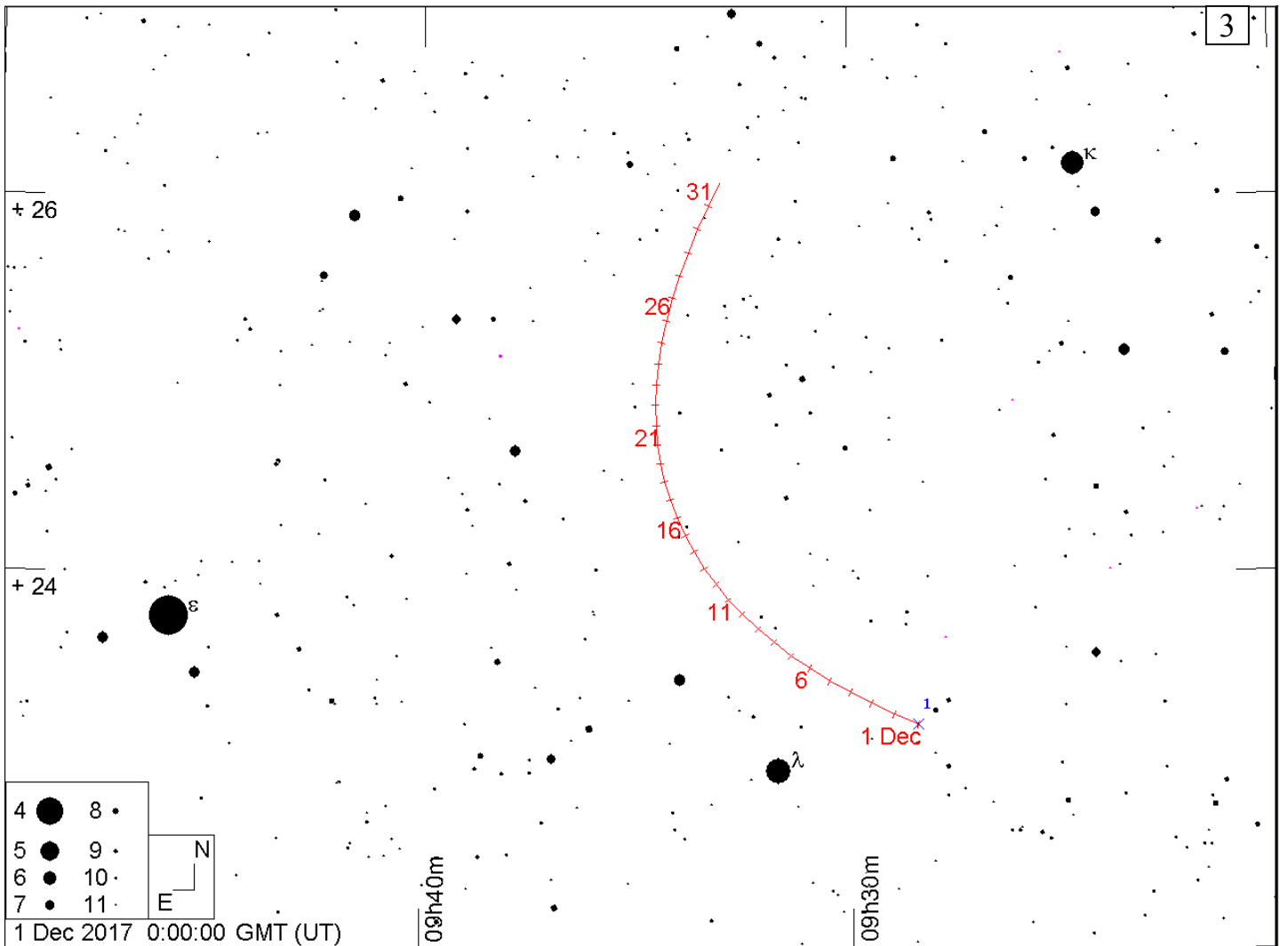
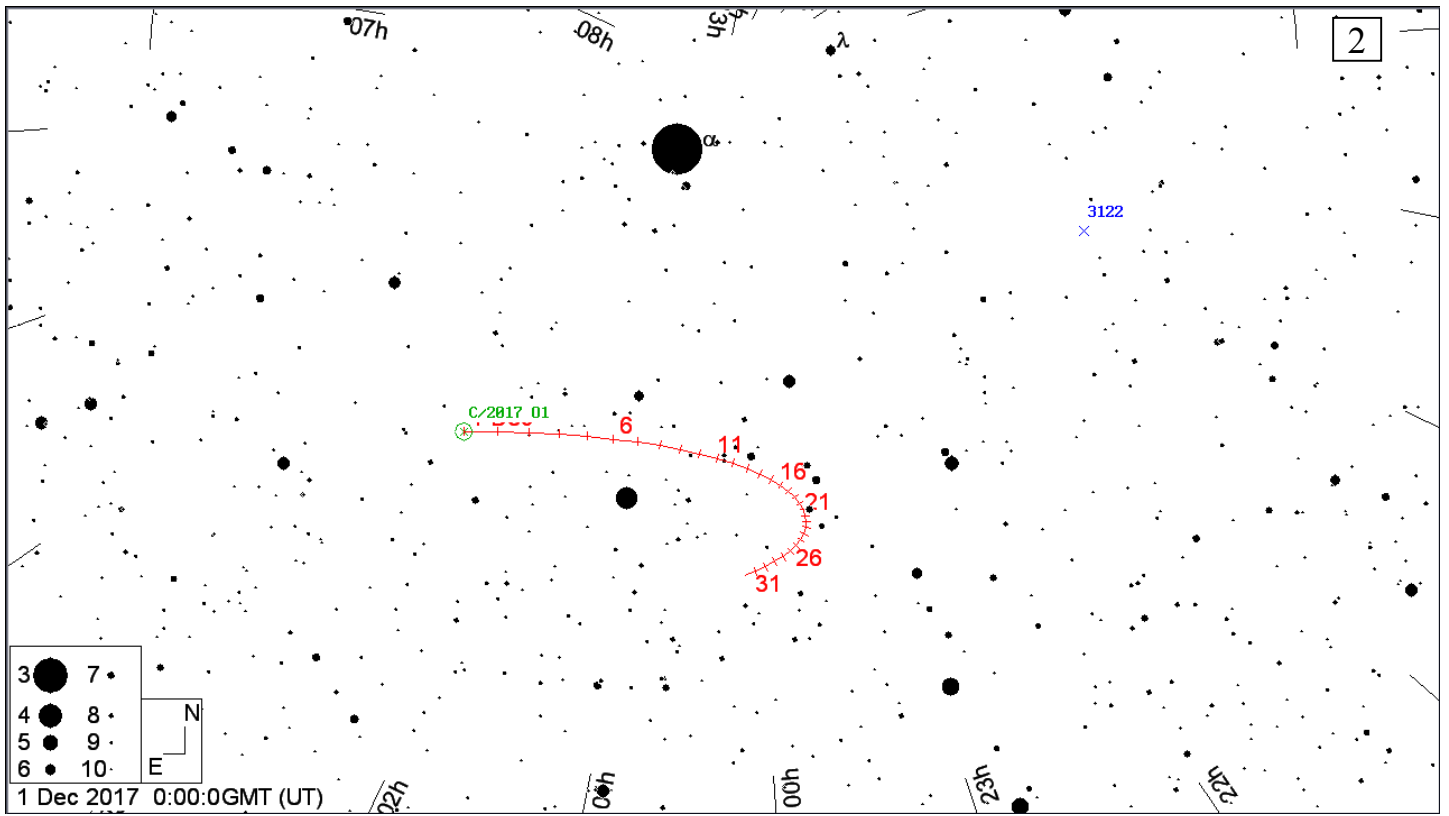
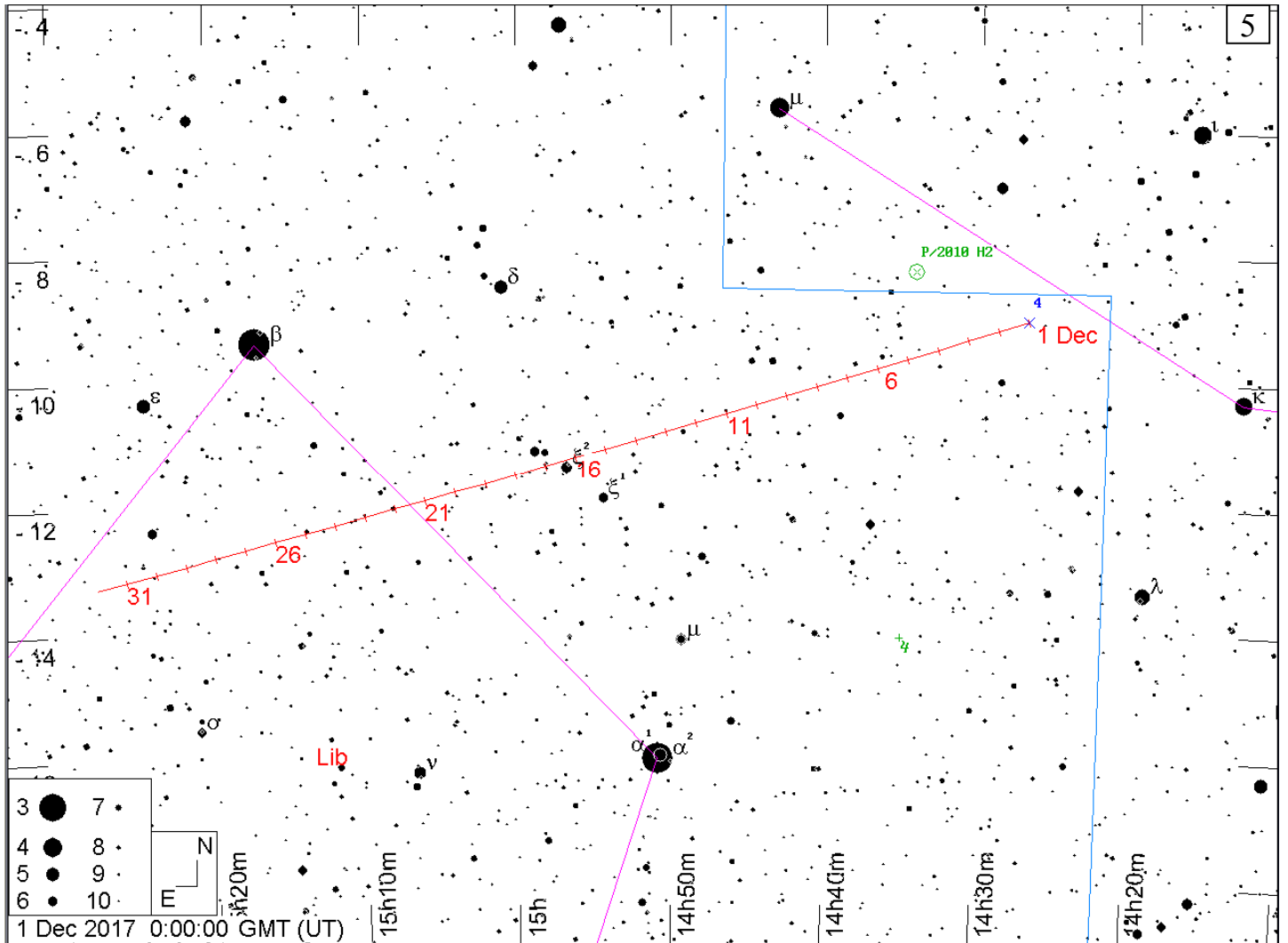
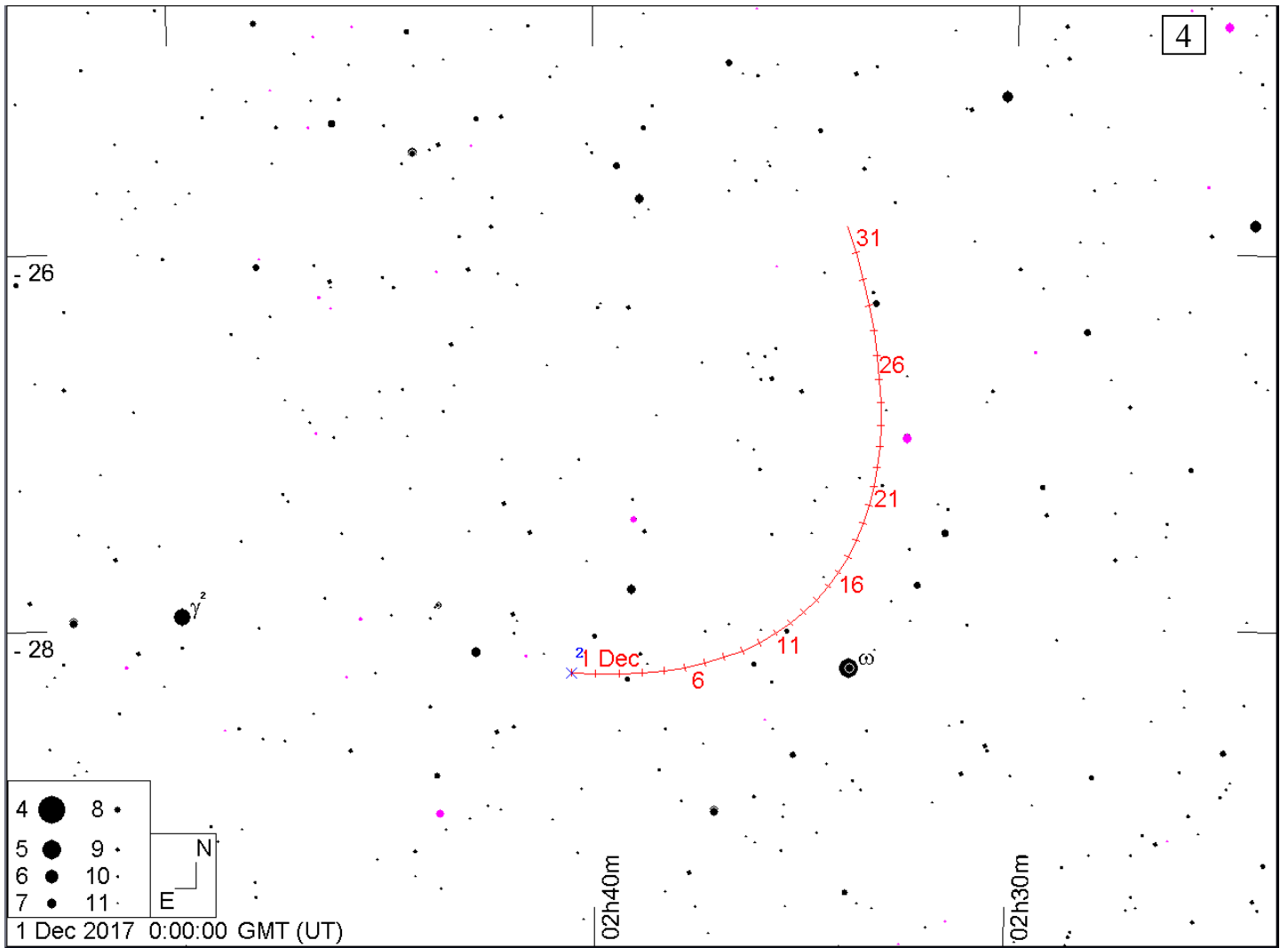


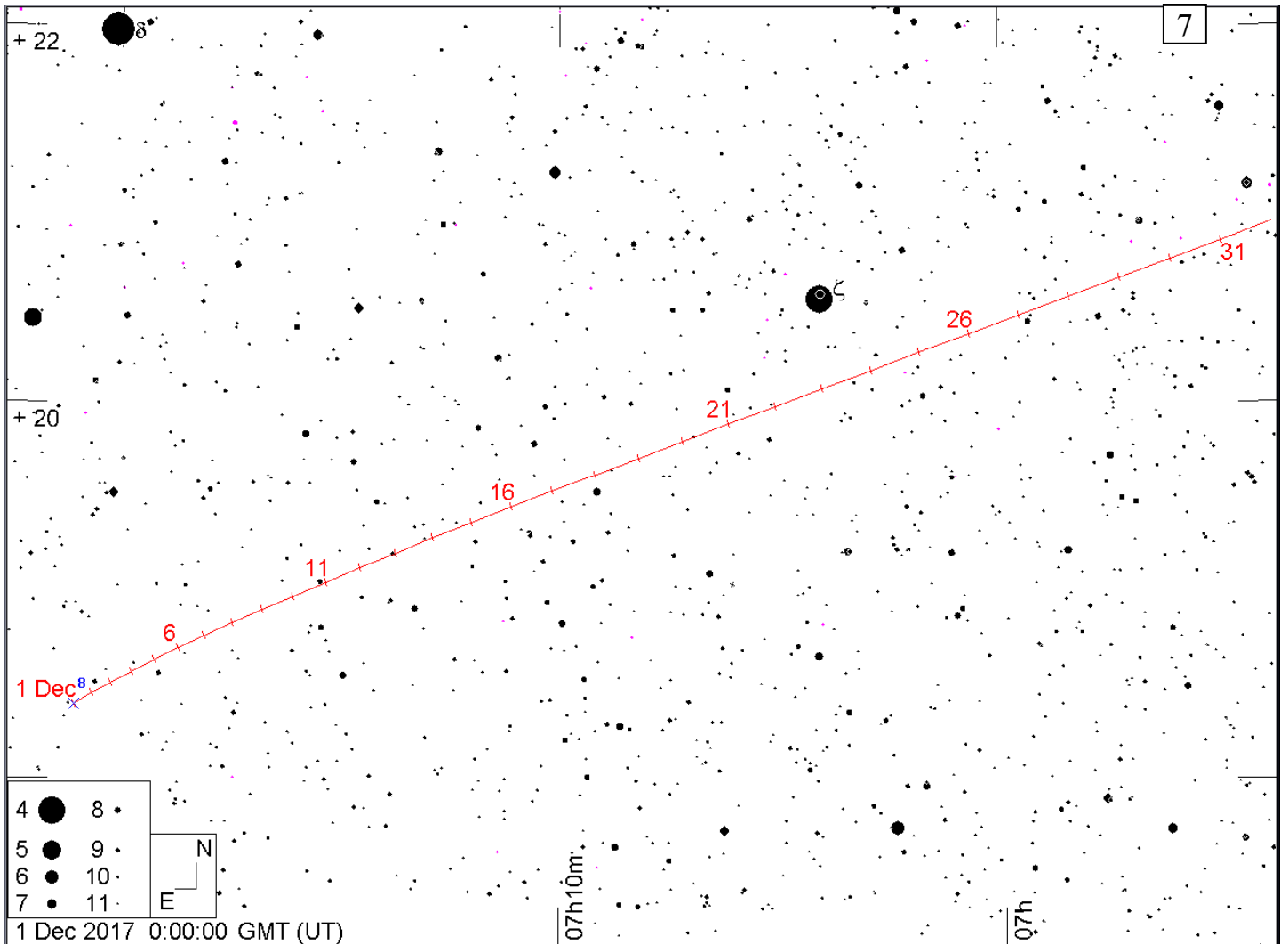
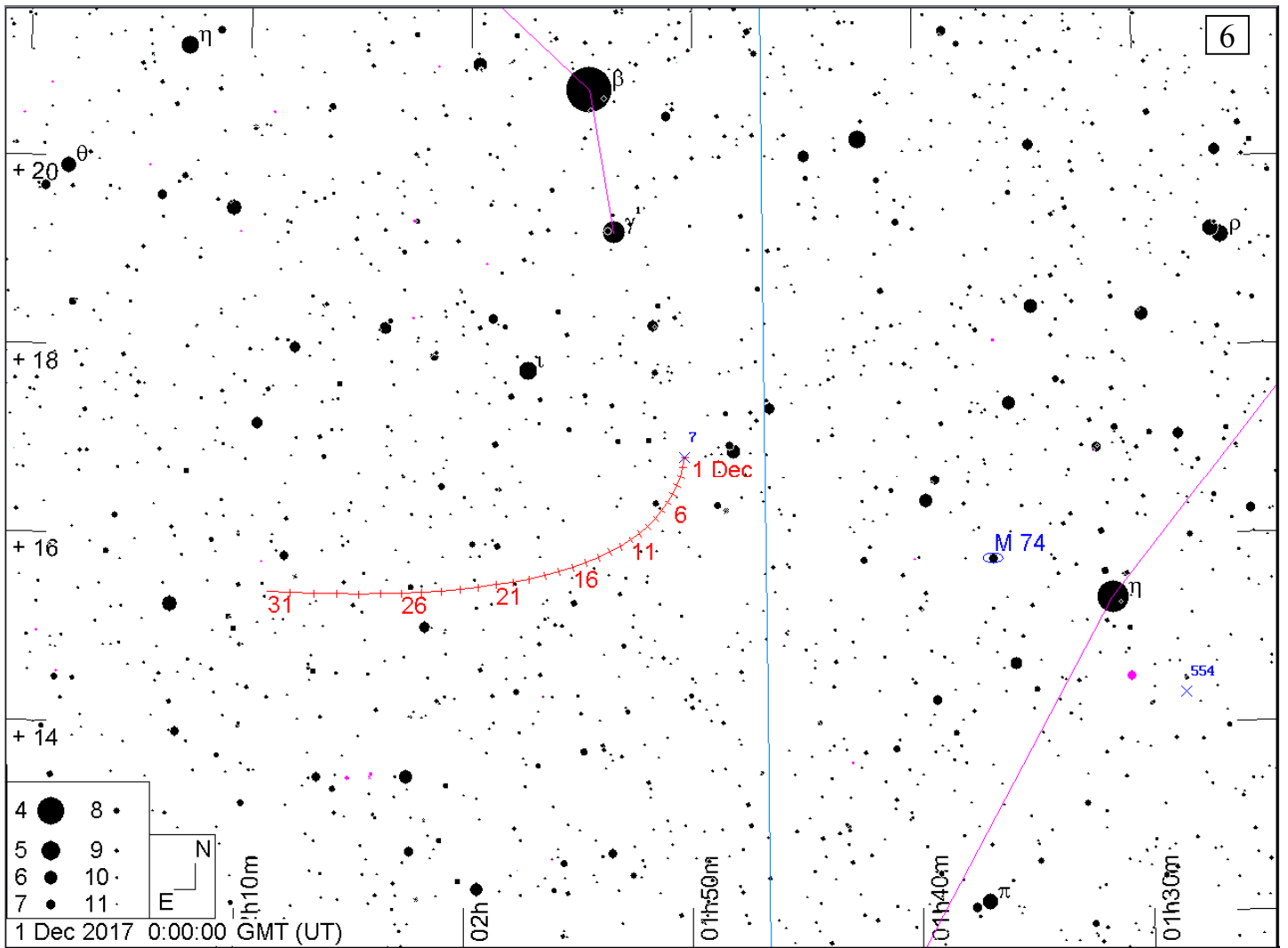
Карты окрестностей комет до 11m и астероидов до 10m в **декабре 2017 года**. Кометы и астероиды показаны относительно опорных звезд (ОЗ). Чтобы облегчить поиск объекта во время наблюдений вырежьте в листе бумаги кружок размером 1 градус, согласно координатной сетки выбранной карты (образовавшееся отверстие и будет полем зрения телескопа в 1 градус), и передвигайте его по звездной карте к объекту, ориентируясь относительно опорной звезды. Если поле зрения Вашего телескопа отлично от указанного, вырежьте в бумаге кружок соответствующего размера. Например, кружок поля зрения телескопа в 2 градуса будет в два раза больше по диаметру, чем на карте. Вместо бумаги можно использовать проволоку, изогнутую в виде кольца соответствующего размера. Приводятся также карты-схемы покрытий звезд астероидами в декабре. Время всемирное.

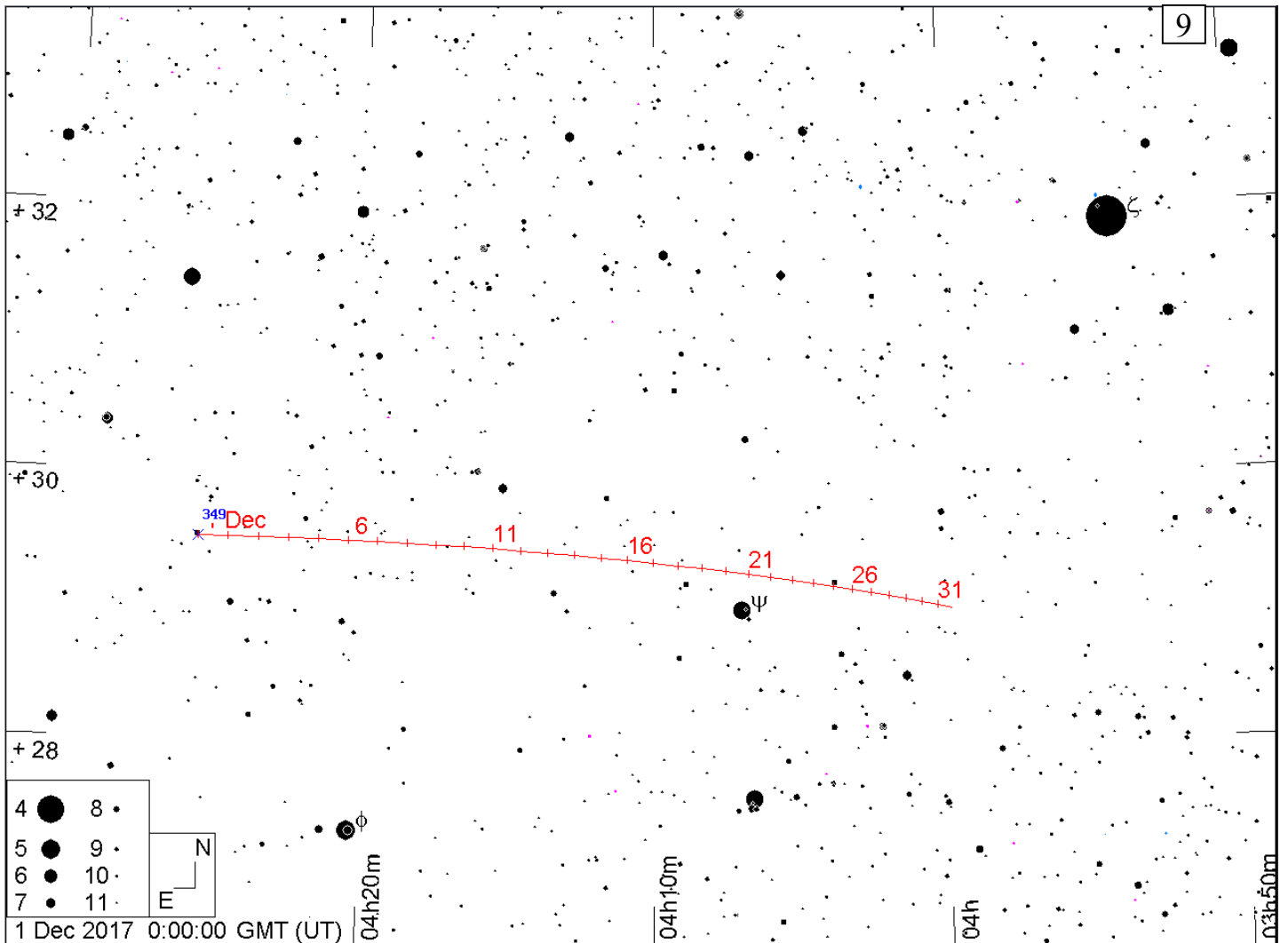
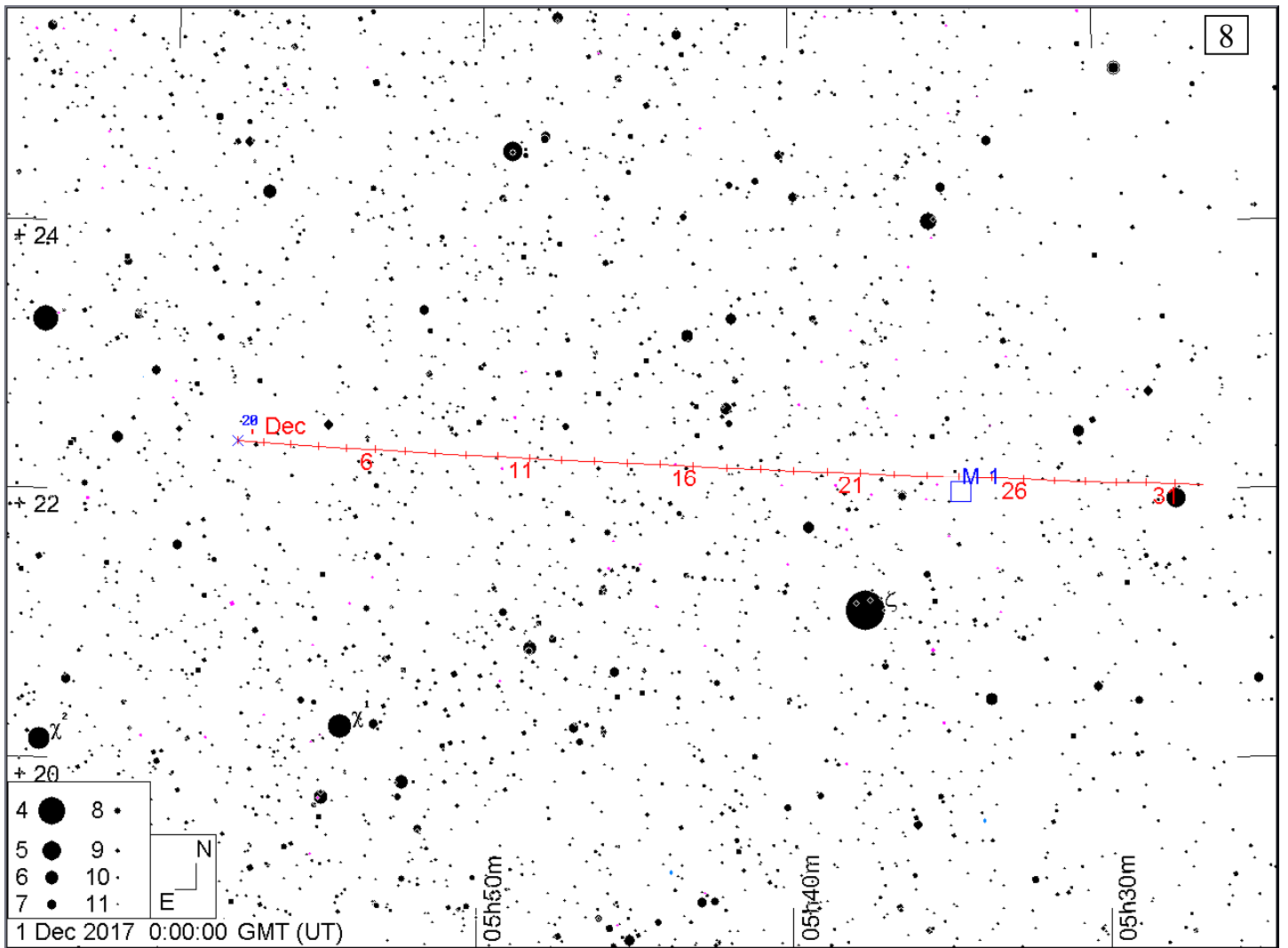
1. Путь кометы P/Schaumasse (24P) (метки даны с 1 декабря на каждый день, звезды - до 9m, ОЗ - α Девы)
2. Путь кометы ASASSN (C/2017 O1) (метки даны с 1 декабря на каждый день, звезды - до 10m, ОЗ - Полярная)
3. Путь астероида Церера (1) и (метки даны с 1 декабря на каждый день, звезды - до 11m, ОЗ - λ Льва)
4. Путь астероида Паллада (2) (метки даны с 1 декабря на каждый день, звезды - до 11m, ОЗ - ω Печи)
5. Путь астероида Веста (4) (метки даны с 1 декабря на каждый день, звезды - до 10m, ОЗ - β Весов)
6. Путь астероида Ирида (7) (метки даны с 1 декабря на каждый день, звезды - до 11m, ОЗ - β Овна)
7. Путь астероида Флора (8) (метки даны с 1 декабря на каждый день, звезды - до 11m, ОЗ - ζ Близнецов)
8. Путь астероида Массалия (20) (метки даны с 1 декабря на каждый день, звезды - до 11m, ОЗ - ζ Тельца)
9. Путь астероида Dembowska (349) (метки даны с 1 декабря на каждый день, звезды - до 11m, ОЗ - ζ Персея)









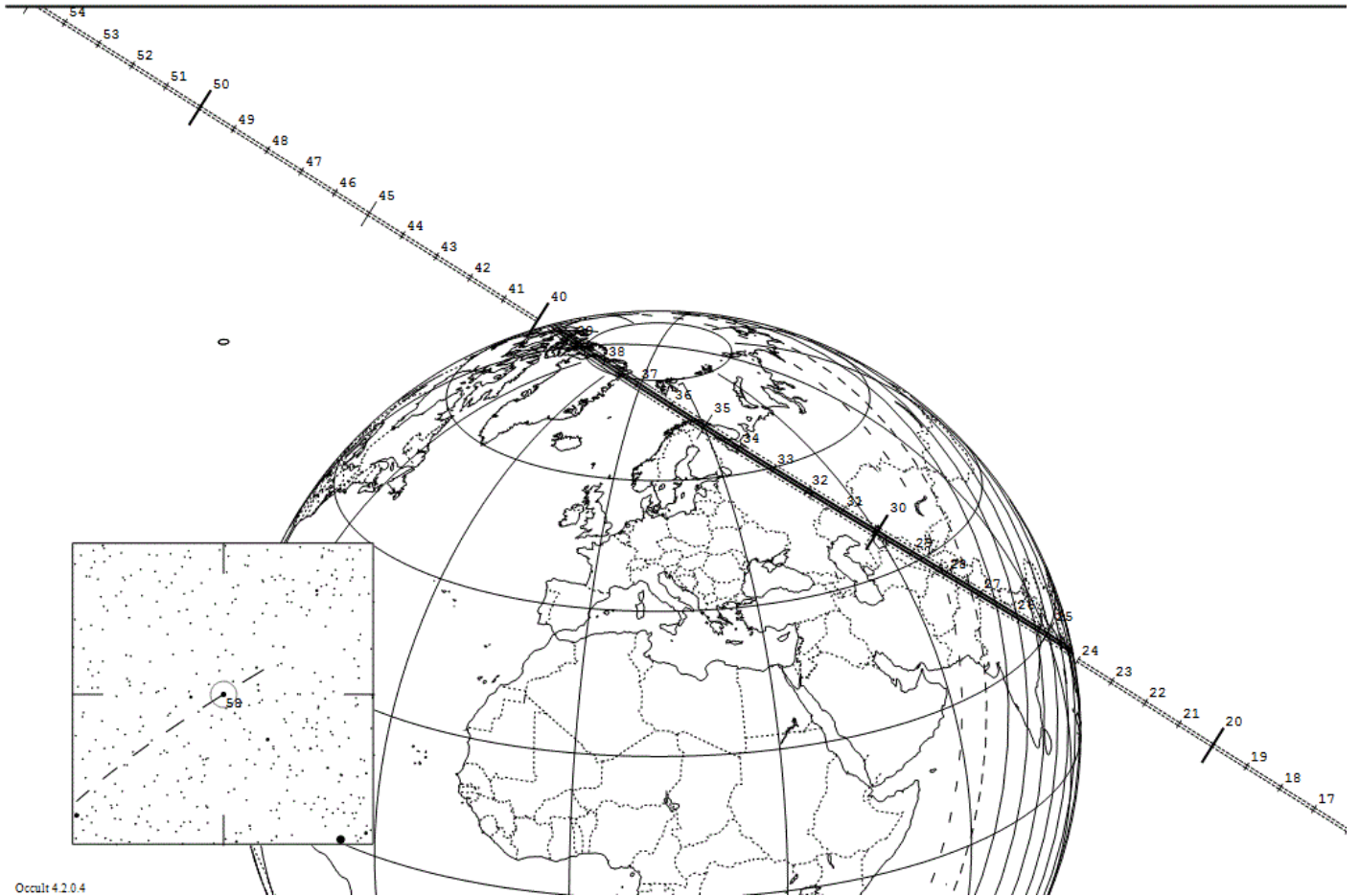


2621 Goto occults HIP 35842 on 2017 Dec 7 from 1h 24m to 1h 40m UT

Star:
 Mv = 6.2
 RA = 7 23 28.1038 (J2000)
 Dec = 22 56 42.594
 [of Date: 7 24 33, 22 54 26]
 Prediction of 2016 Apr 21.0

Max Duration = 4.6 secs
 Mag Drop = 9.4
 Sun : Dist = 146 deg
 Moon: Dist = 14 deg
 : illum = 84 %
 E 0.050"x 0.024" in PA 86

Asteroid:
 Mag =15.6
 Dia = 47km, 0.031"
 Parallax = 4.144"
 Hourly dRA =-1.439s
 dDec = 12.50"



1046 Edwin occults HIP 35256 on 2017 Dec 15 from 11h 51m to 12h 11m UT

Star:
 Mv = 8.8
 RA = 7 17 4.7588 (J2000)
 Dec = 34 6 21.220
 [of Date: 7 18 16, 34 4 12]
 Prediction of 2016 Apr 21.0

Max Duration = 2.5 secs
 Mag Drop = 6.1
 Sun : Dist = 155 deg
 Moon: Dist =125 deg
 : illum = 7 %
 E 0.051"x 0.025" in PA 82

Asteroid:
 Mag =14.9
 Dia = 25km, 0.018"
 Parallax = 4.607"
 Hourly dRA =-2.042s
 dDec = 8.43"

