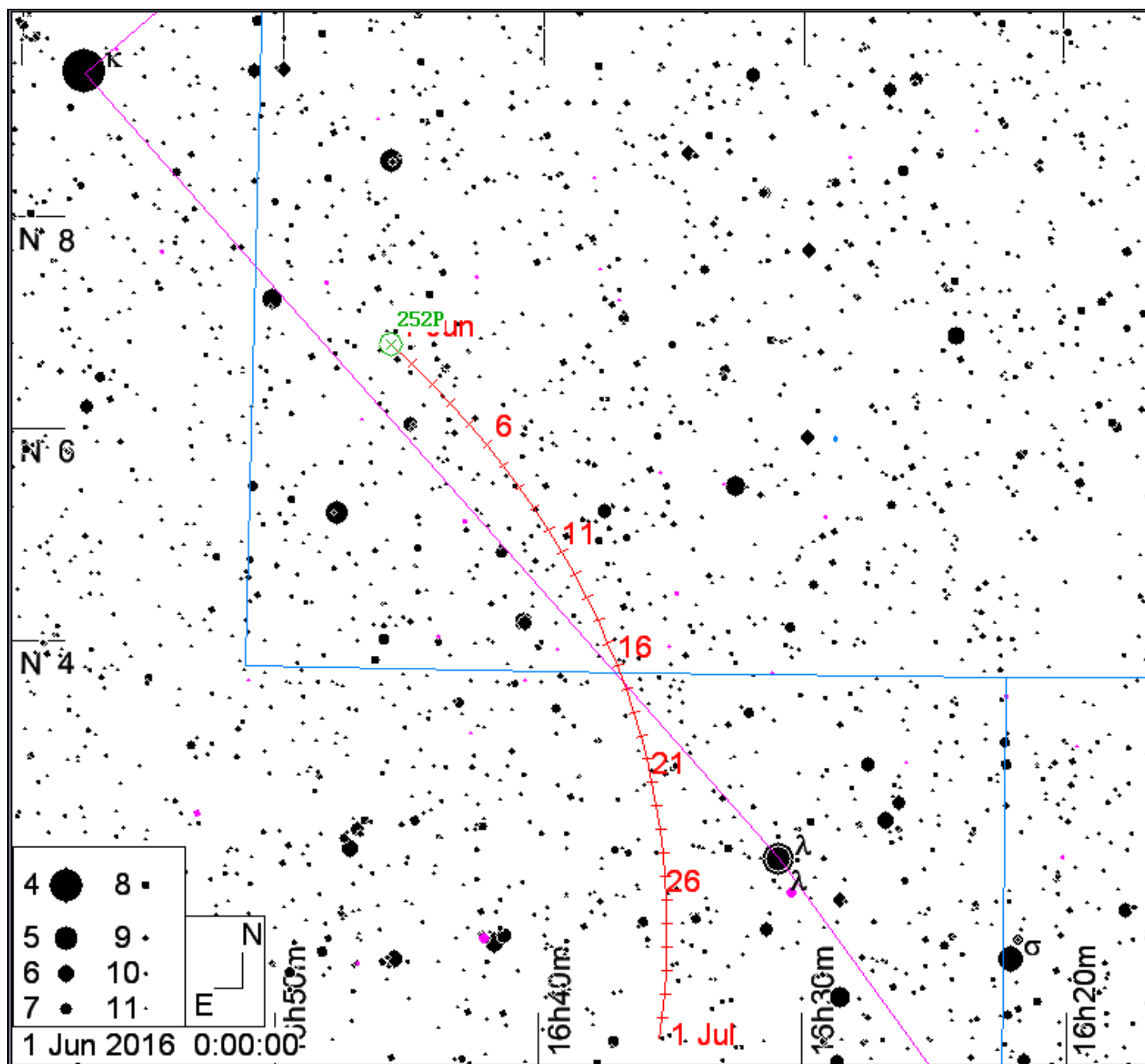
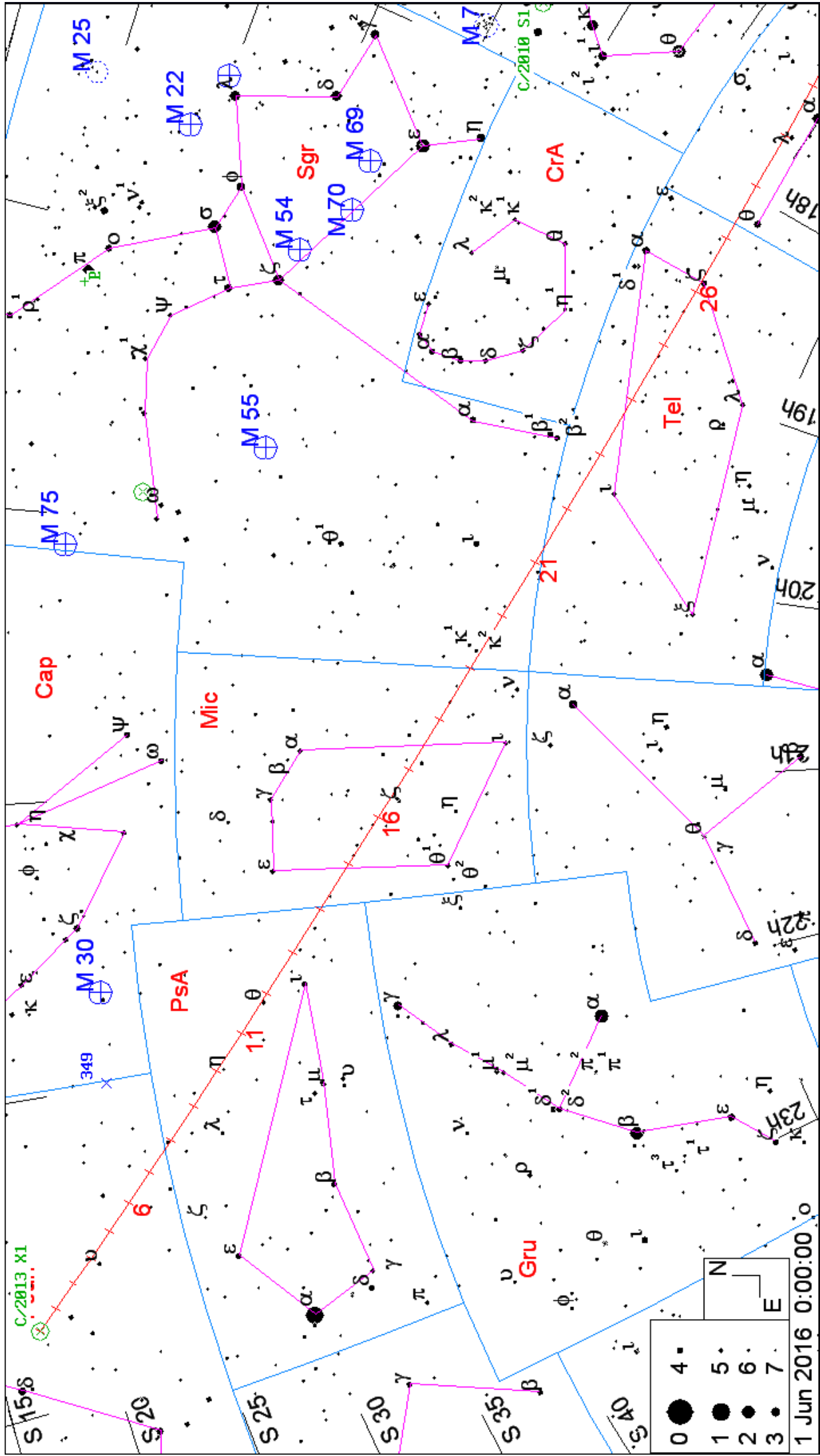


Карты окрестностей комет до 11m и астероидов до 10m в июне 2016 года. Кометы и астероиды показаны относительно опорных звезд (ОЗ). Чтобы облегчить поиск объекта во время наблюдений вырежьте в листе бумаги кружок размером 1 градус согласно координатной сетки выбранной карты (образовавшееся отверстие и будет полем зрения телескопа в 1 градус), и передвигайте его по звездной карте к объекту, ориентируясь относительно опорной звезды. Если поле зрения Вашего телескопа отлично от указанного, вырежьте в бумаге кружок соответствующего размера. Например, кружок поля зрения телескопа в 2 градуса будет в два раза больше по диаметру, чем на карте. Вместо бумаги можно использовать проволоку, изогнутую в виде кольца соответствующего размера. Время всемирное.

1. Путь кометы P/LINEAR (252P) (метки даны с 1 июня на каждый день, звезды - до 11m, ОЗ - к Змееносца)
2. Путь кометы PANSTARRS (C/2013 X1) (метки даны с 1 июня, звезды - до 10m, ОЗ -  $\alpha$  Южной Рыбы)
3. Путь астероида Церера (1) (метки даны с 1 июня, звезды - до 10m, ОЗ -  $\alpha$  Рыб)
4. Путь астероида Паллада (2) (метки даны с 1 июня на каждый день, звезды - до 11m, ОЗ -  $\epsilon$  Пегаса)
5. Путь астероида Веста (4) (метки даны с 1 июня на каждый день, звезды - до 10m, ОЗ -  $\alpha$  Тельца)
6. Путь астероида Ирида (7) (метки даны с 1 июня на каждый день, звезды - до 11m, ОЗ -  $\alpha$  Скорпиона)
7. Путь астероида Флора (8) (метки даны с 1 июня на каждый день, звезды - до 11m, ОЗ -  $\eta$  Змееносца)

1

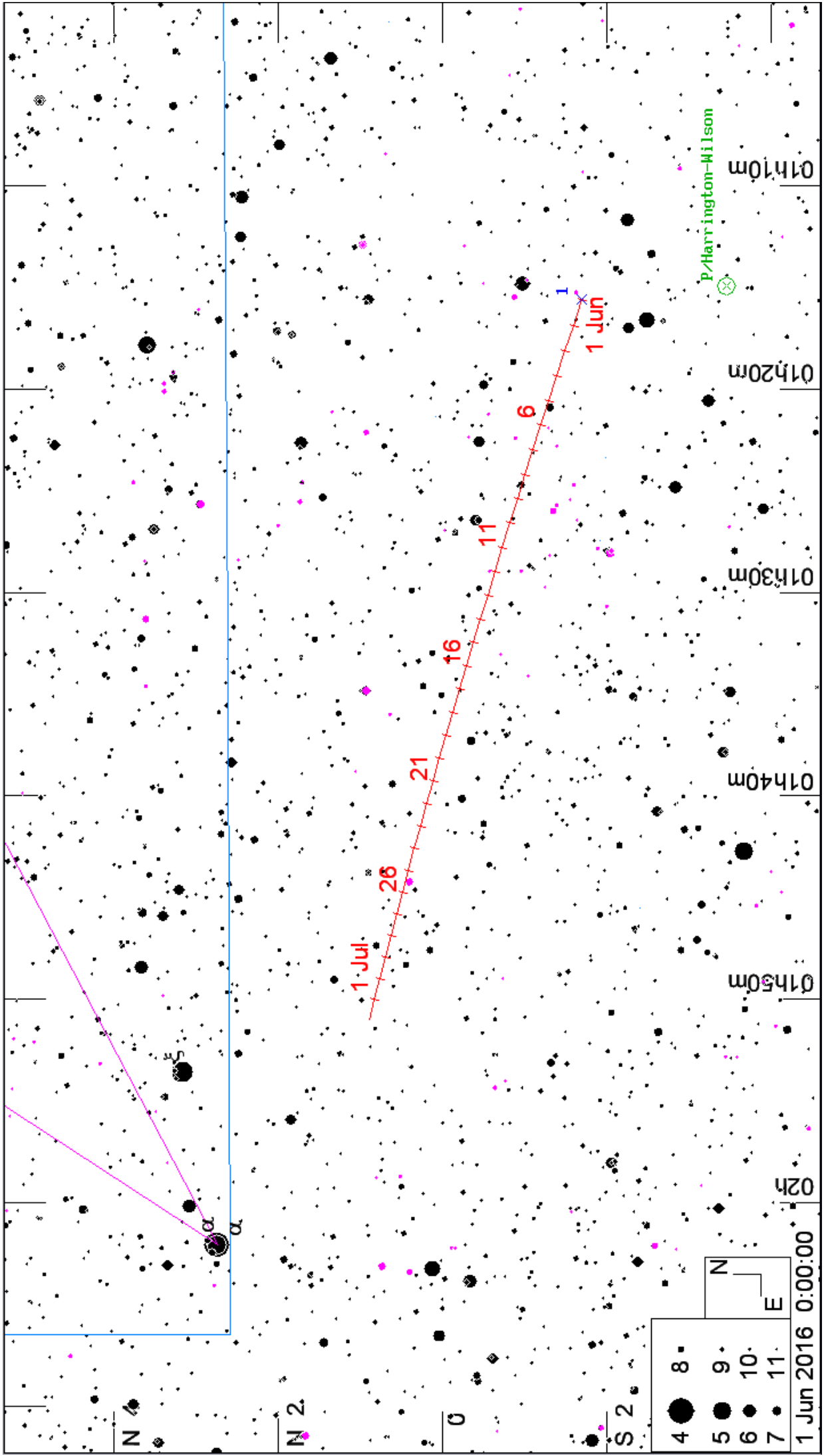




0	●
1	●
2	●
3	●
4	■
5	●
6	●
7	●

N  
E

1 Jun 2016 0:00:00



p/Harrington-Wilson

01h10m

01h20m

01h30m

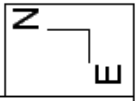
01h40m

01h50m

02h

1 Jun 2016 0:00:00

- 4 ●
- 5 ●
- 6 ●
- 7 ●
- 8 ■
- 9 ●
- 10 ●
- 11 ●



0

N 2

N 4

S 2

1 Jul

26

21

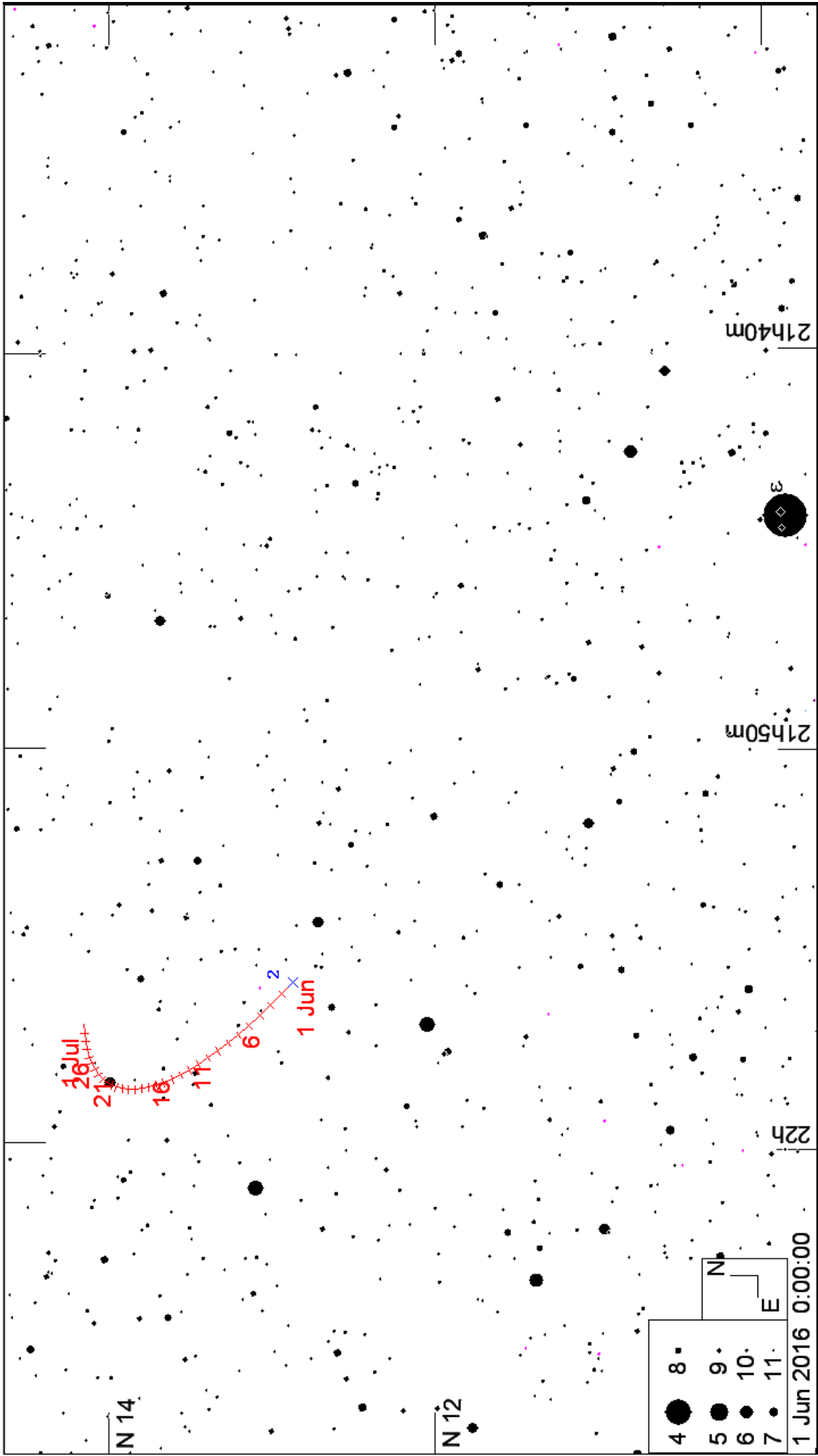
16

11

6

1 Jun

1 Jun



21h40m

21h50m

3

26 Jul  
21  
16  
11  
6  
1 Jun  
2

22h

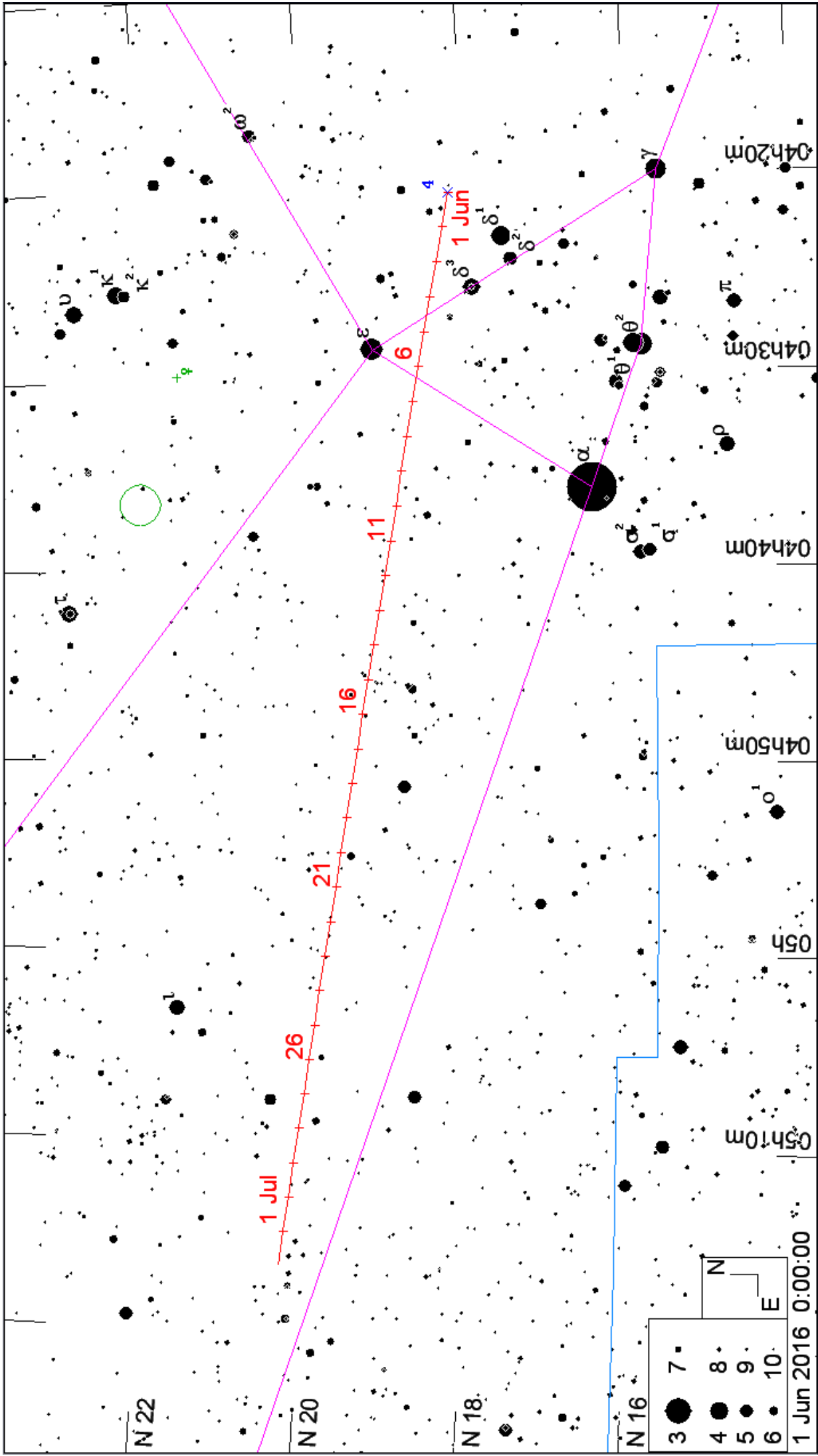
N 14

N 12

4	8
5	9
6	10
7	11

N  
E

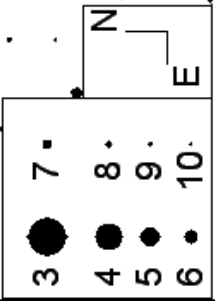
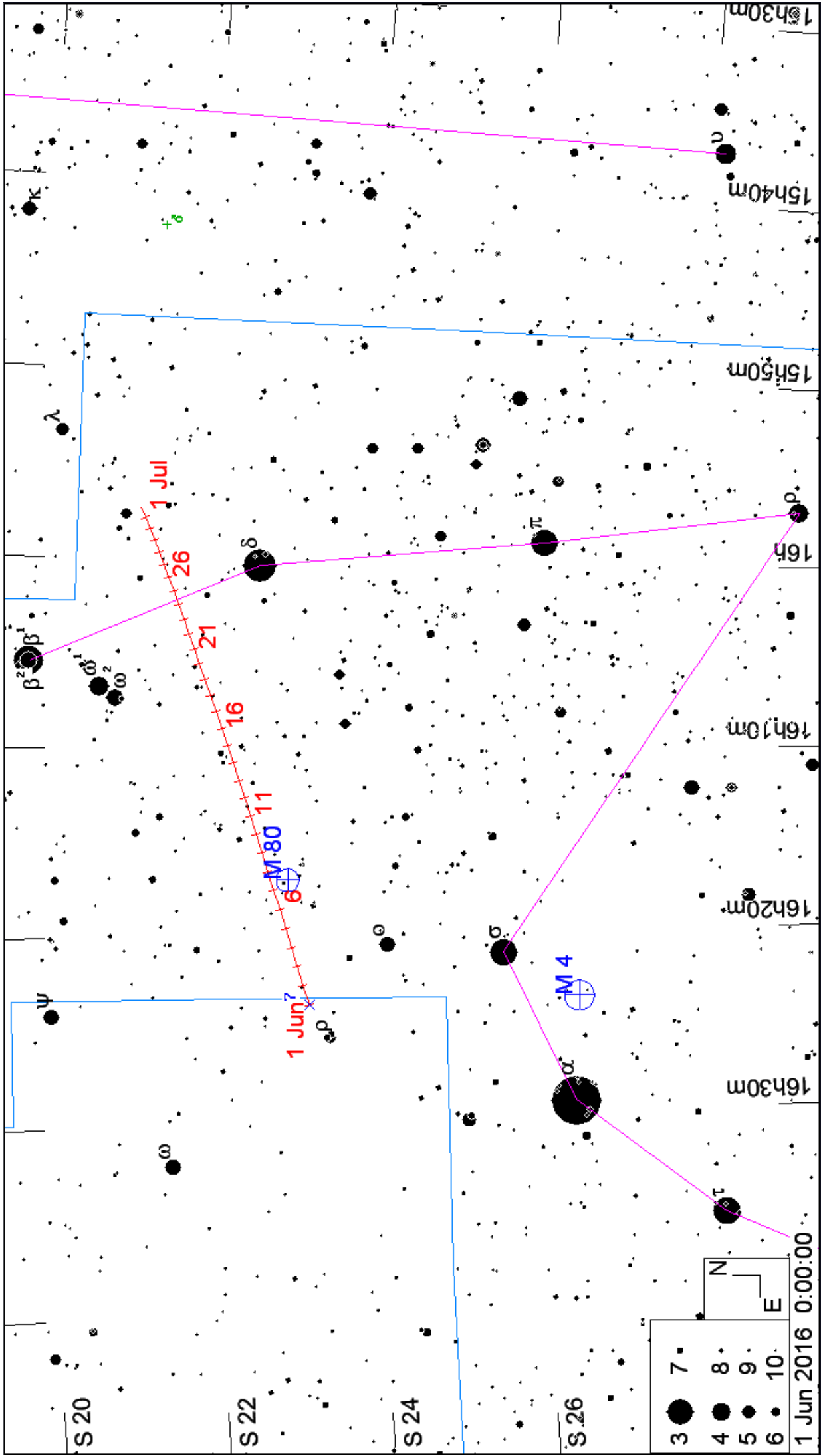
1 Jun 2016 0:00:00



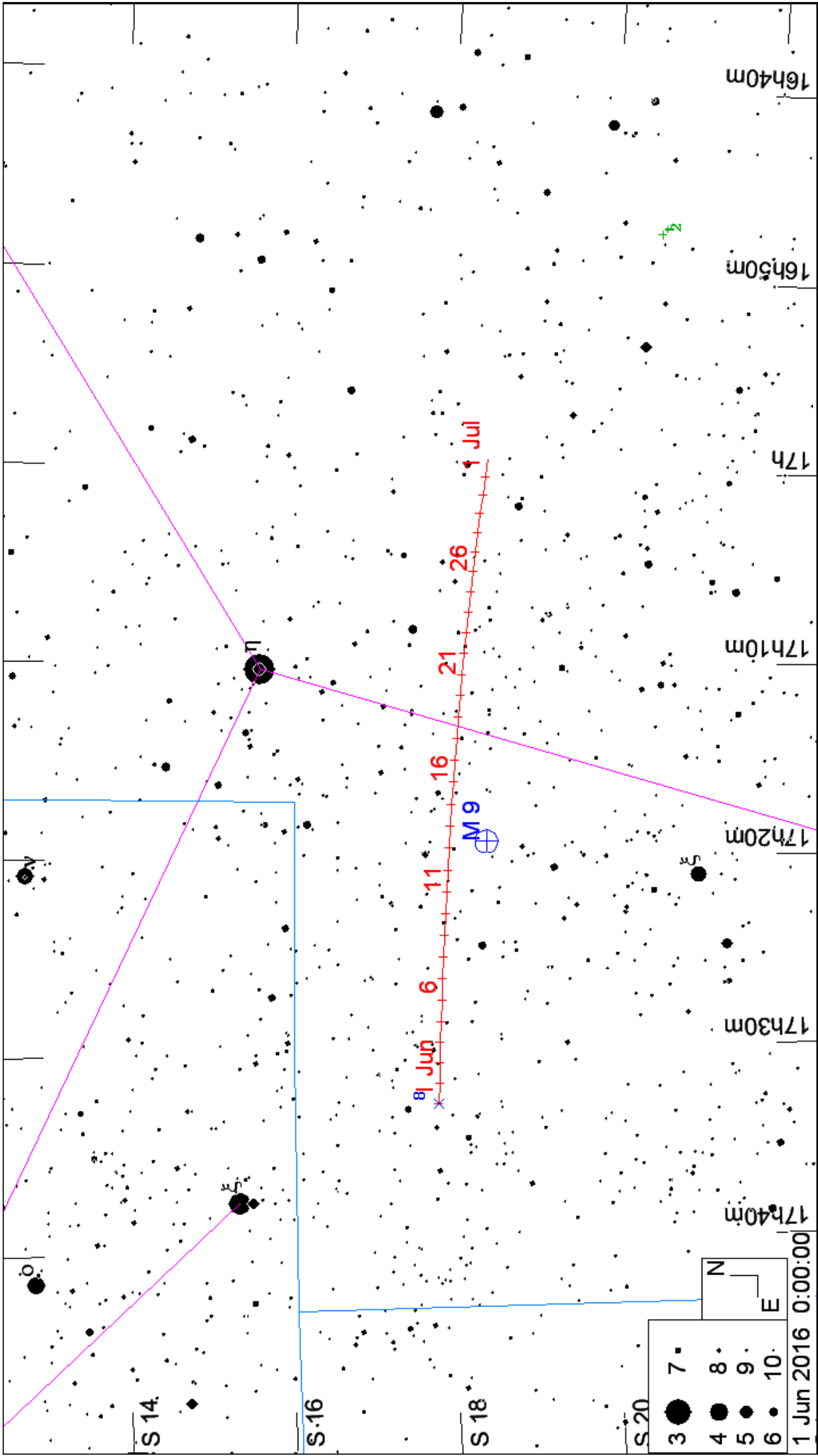
3	7
4	8
5	9
6	10

N  
E

1 Jun 2016 0:00:00



1 Jun 2016 0:00:00



16h40m  
16h50m  
17h  
17h10m  
17h20m  
17h30m  
17h40m

1 Jun 2016 0:00:00

3	●	7	▪
4	●	8	•
5	●	9	•
6	●	10	•

N  
E

S 14

S 16

S 18

S 20

8 Jun \* 6 11 16 21 26 1 Jul

M 9

11

5

5

6

4

980 Anacostia occults HIP 96096 on 2016 Jun 30 from 15h 20m to 15h 30m UT

Star:  $M_V = 7.3$   $M_p = 7.4$   $M_r = 7.2$   
 $RA = 19\ 32\ 15.8549$  (J2000)  
 $Dec = -21\ 31\ 0.785$   
 [of Date: 19 33 16, -21 28 39]  
 Prediction of 2015 Apr 16.0

Max Duration = 7.2 secs  
 Mag Drop = 3.8 (3.5r)  
 Sun : Dist = 168 deg  
 Moon: Dist = 116 deg  
 : illum = 19 %  
 $E\ 0.036'' \times 0.018''$  in PA 70

Asteroid:  
 $Mag = 11.1$   
 Dia = 78km,  
 Parallax = 6.061"  
 Hourly dRA = -2.497s  
 dDec = 13.26"

