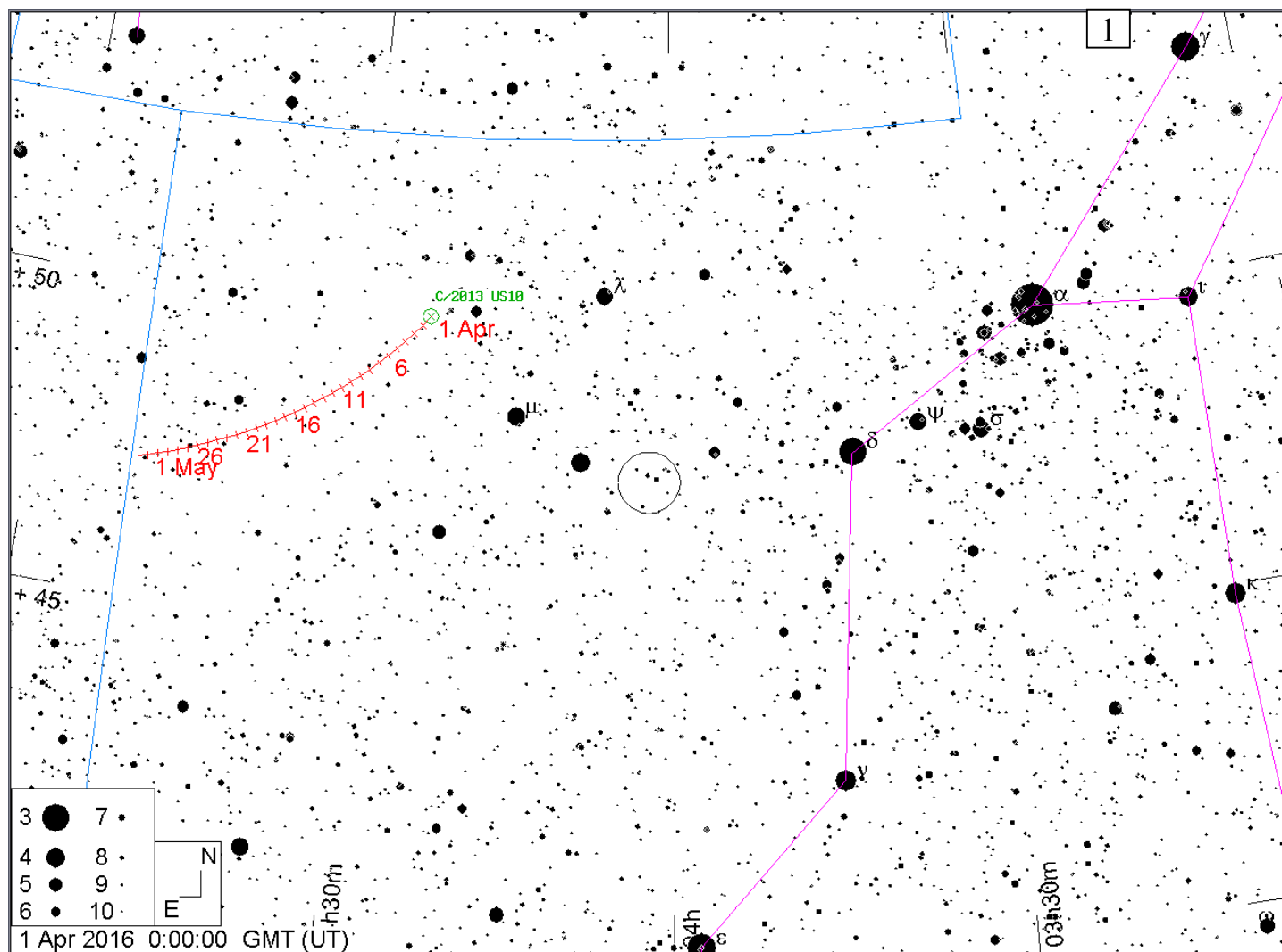
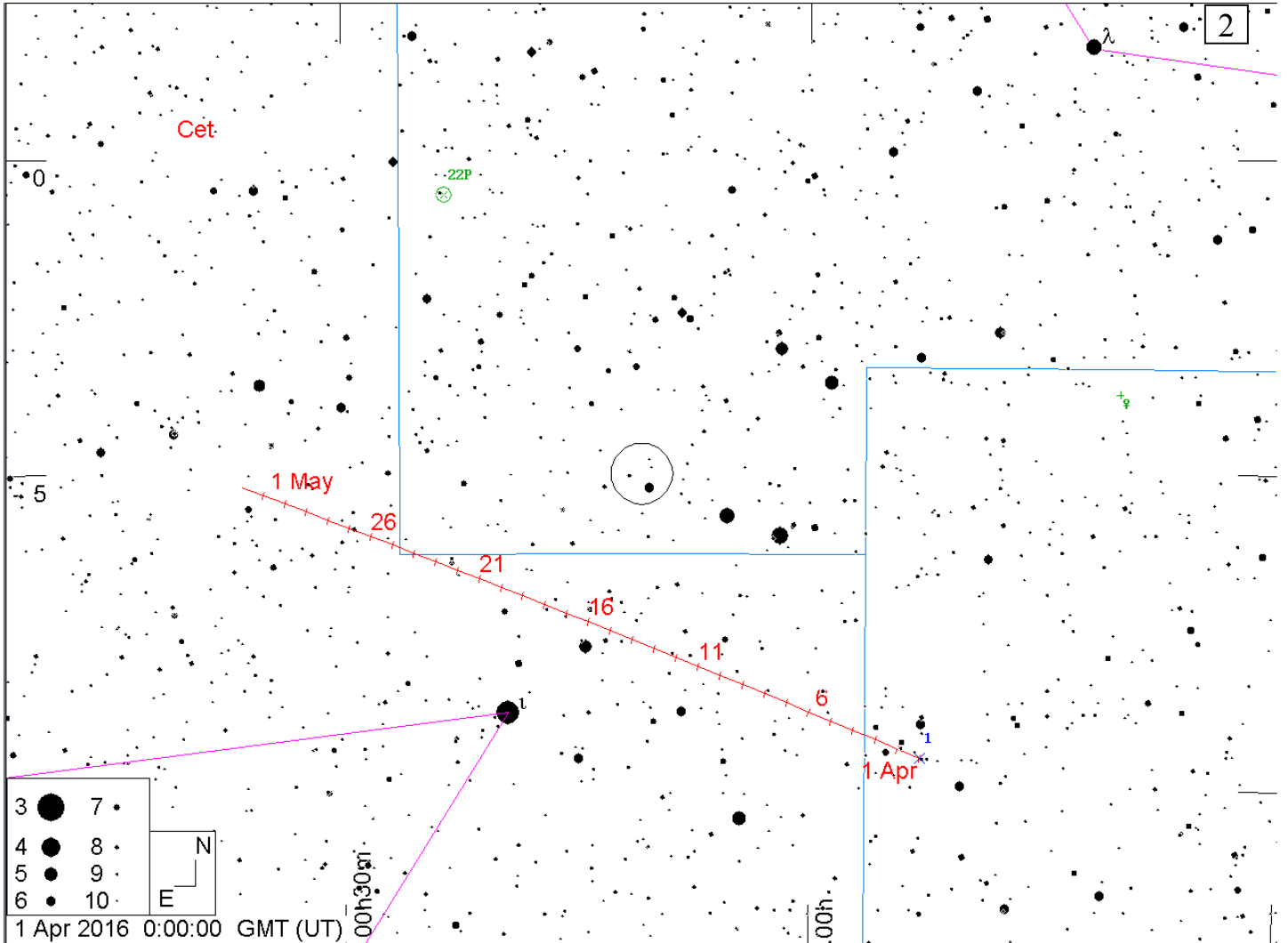
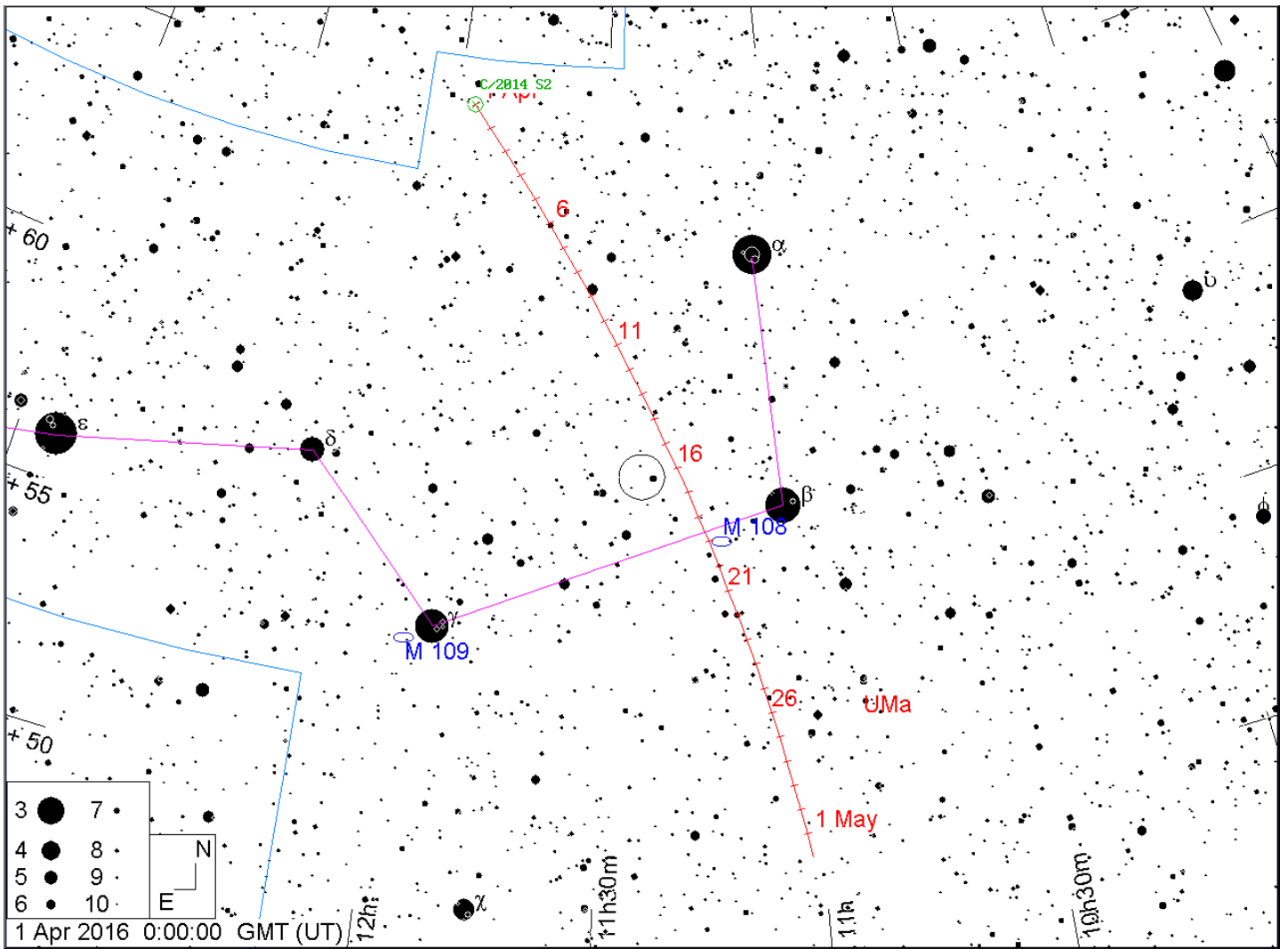
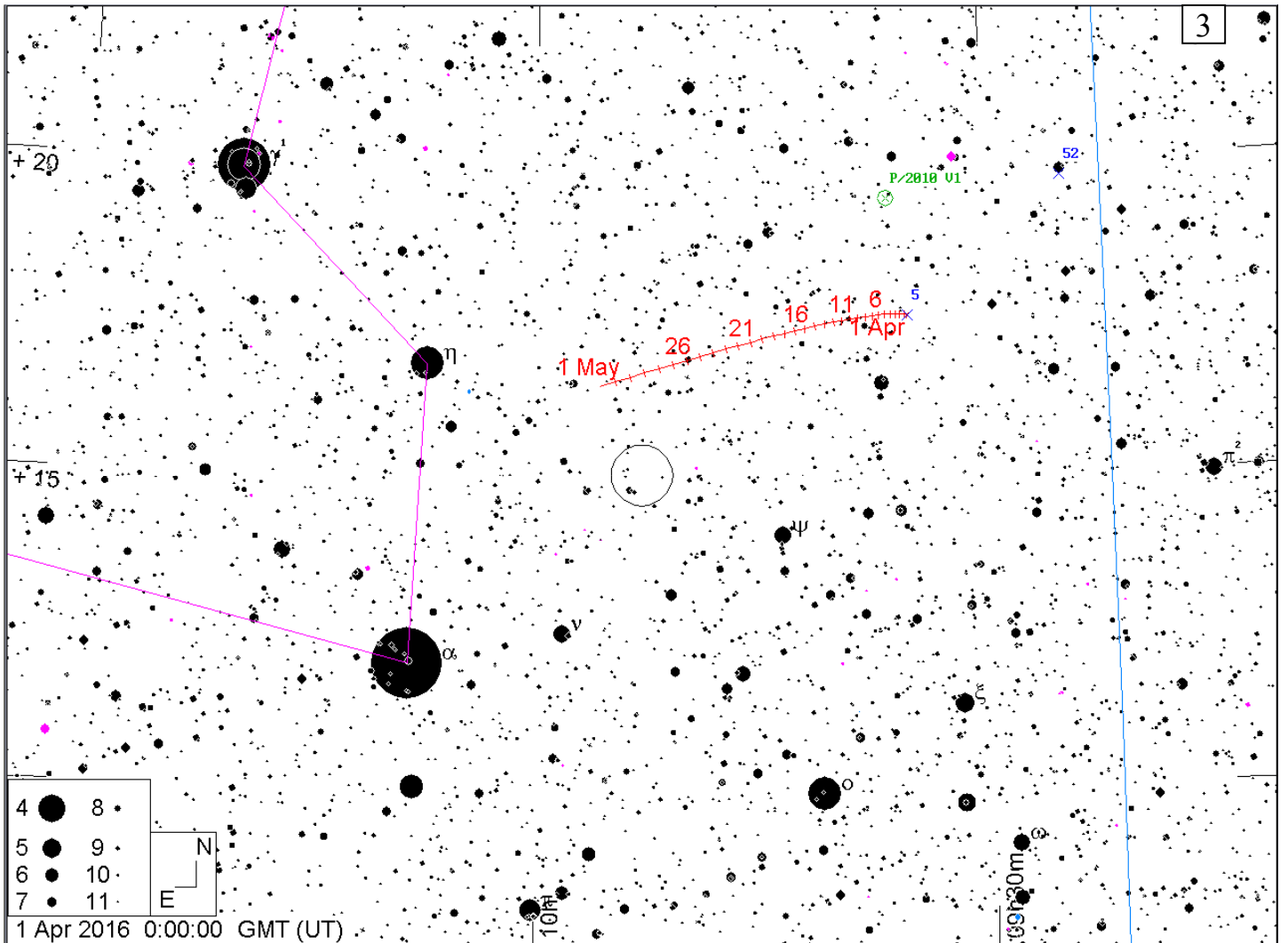
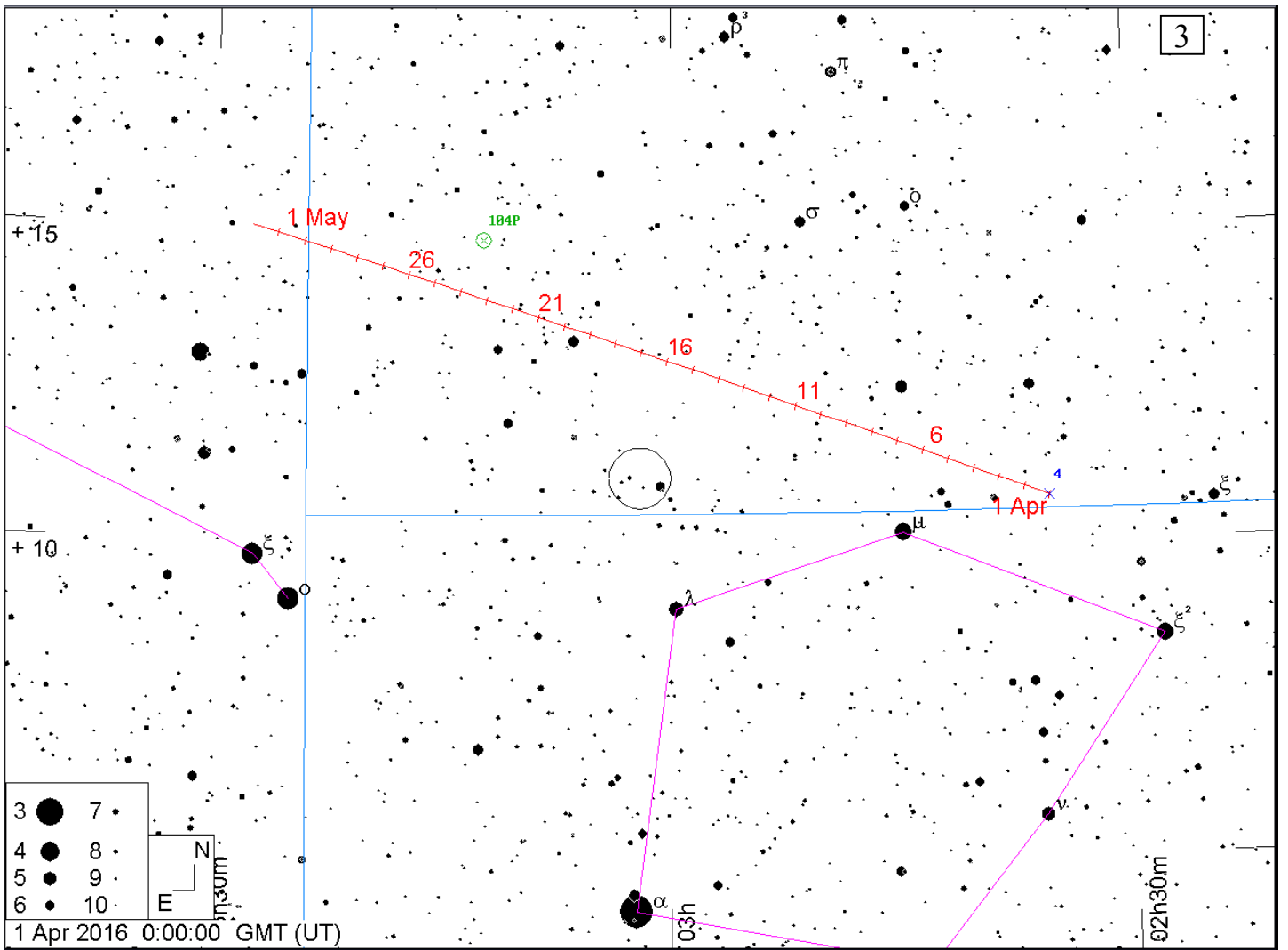


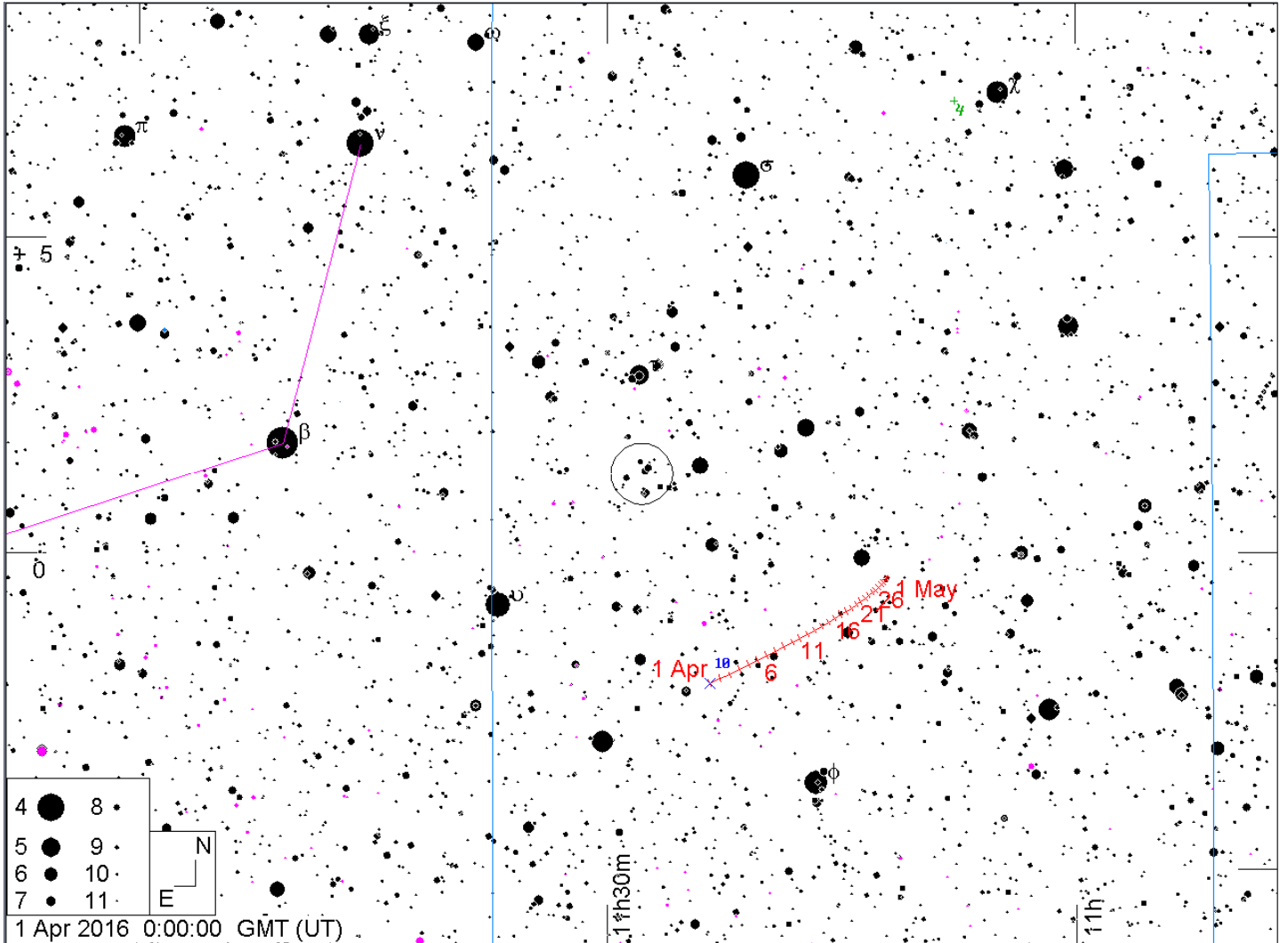
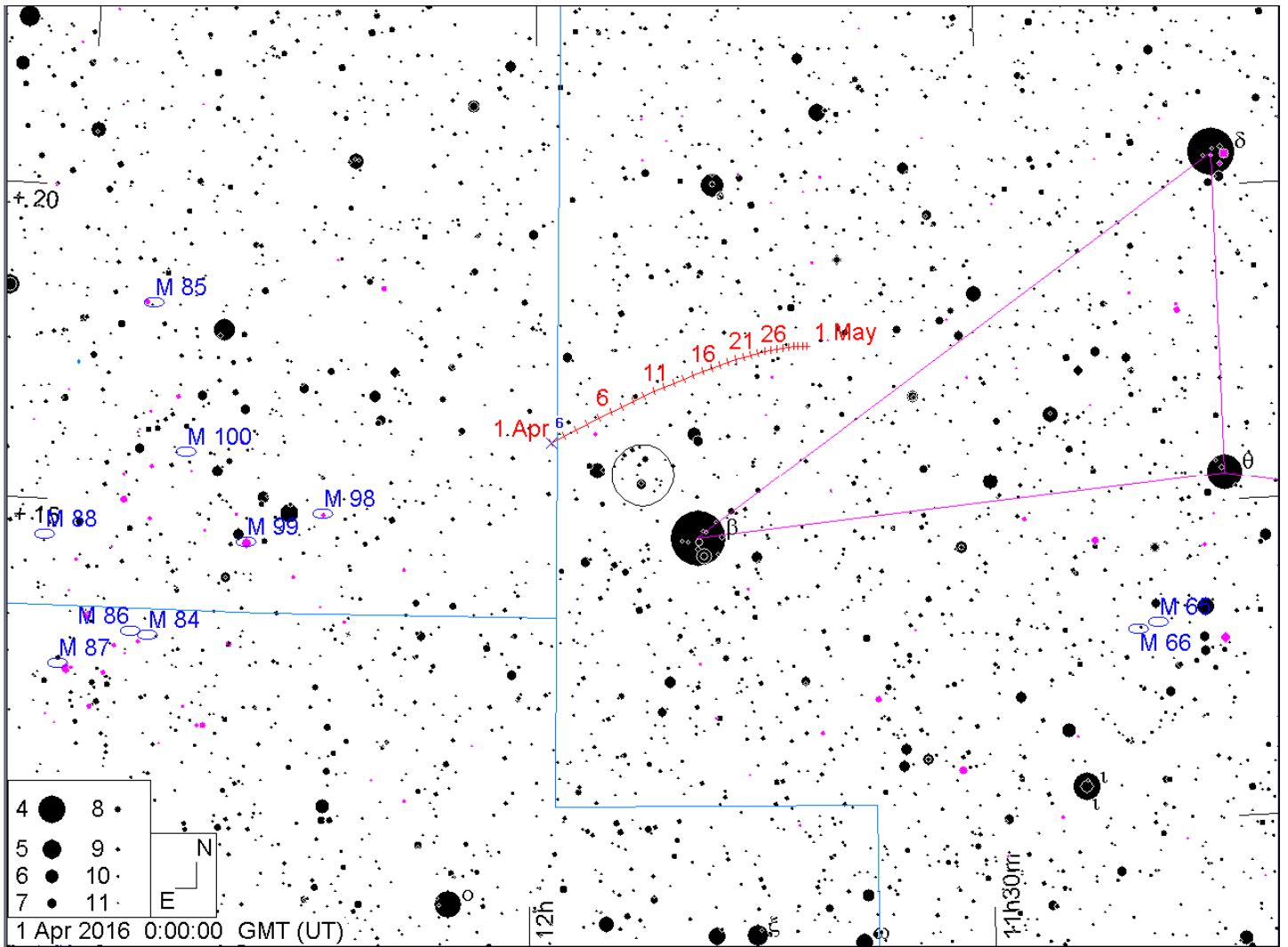
Карты окрестностей комет до 11m и астероидов до 10m в **апреле 2016 года**. Кометы и астероиды показаны относительно опорных звезд (ОЗ). Окружность на карте - поле зрения телескопа в 1 градус. Чтобы облегчить поиск объекта во время наблюдений вырежьте в листе бумаги кружок аналогичного размера (образовавшееся отверстие и будет полем зрения телескопа в 1 градус), и передвигайте его по звездной карте к объекту, ориентируясь относительно опорной звезды. Если поле зрения Вашего телескопа отлично от указанного, вырежьте в бумаге кружок соответствующего размера. Например, кружок поля зрения телескопа в 2 градуса будет в два раза больше по диаметру, чем на карте. Время всемирное.

1. Путь кометы Catalina (C/2013 US10) (метки даны с 1 апреля на каждый день, звезды - до 10m, ОЗ - α Персея)
2. Путь кометы PANSTARRS (C/2013 X1) (метки даны с 1 апреля, звезды - до 10m, ОЗ - θ Рыб)
3. Путь кометы PANSTARRS (C/2014 S2) (метки даны с 1 апреля, звезды - до 10m, ОЗ - β Малой Медведицы)
4. Путь астероида Веста (4) (метки даны с 1 апреля на каждый день, звезды - до 10m, ОЗ - α Рыб)
5. Путь астероида Астрея (5) (метки даны с 1 апреля на каждый день, звезды - до 11m, ОЗ - α Льва)
6. Путь астероида Геба (6) (метки даны с 1 апреля на каждый день, звезды - до 11m, ОЗ - β Льва)
7. Путь астероида Гигея (10) (метки даны с 1 апреля на каждый день, звезды - до 11m, ОЗ - β Девы)







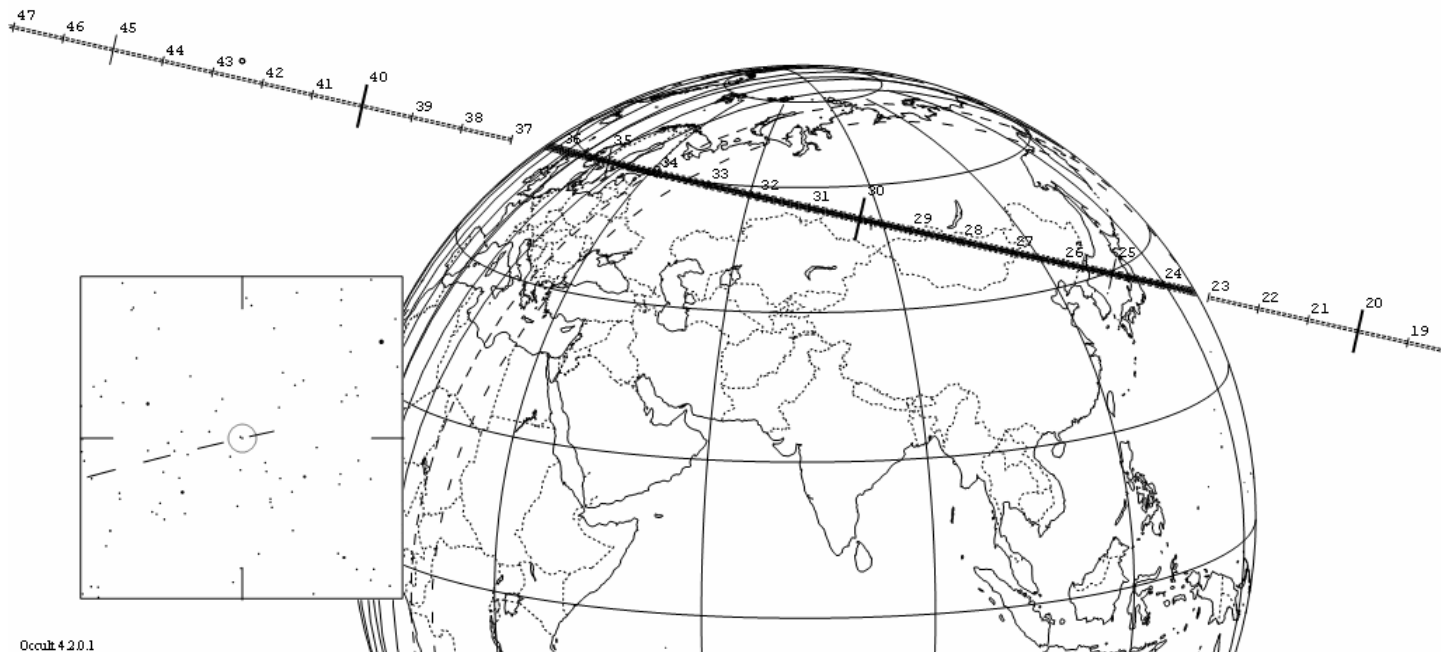


394 Arduina occults TYC 0861-01077-1 on 2016 Apr 6 from 17h 23m to 17h 36m UT

Star:
 H_v = 9.8 M_p = 10.5 M_r = 9.4
 RA = 11 22 38.8246 (J2000)
 Dec = 12 47 43.397 ...
 [of Date: 11 23 30, 12 42 16]
 Prediction of 2016 Feb 27.0

Max Duration = 2.8 secs
 Mag Drop = 5.0 (4.9x)
 Sun : Dist = 148 deg
 Moon : Dist = 159 deg
 : illum = 1 %
 E 0.020"x 0.018" in PA 104

Asteroid:
 Mag = 14.8
 Dia = 33km, 0.019"
 Parallax = 3.584"
 Hourly dRA = -1.616s
 dDec = 5.34"



Occult4.20.1

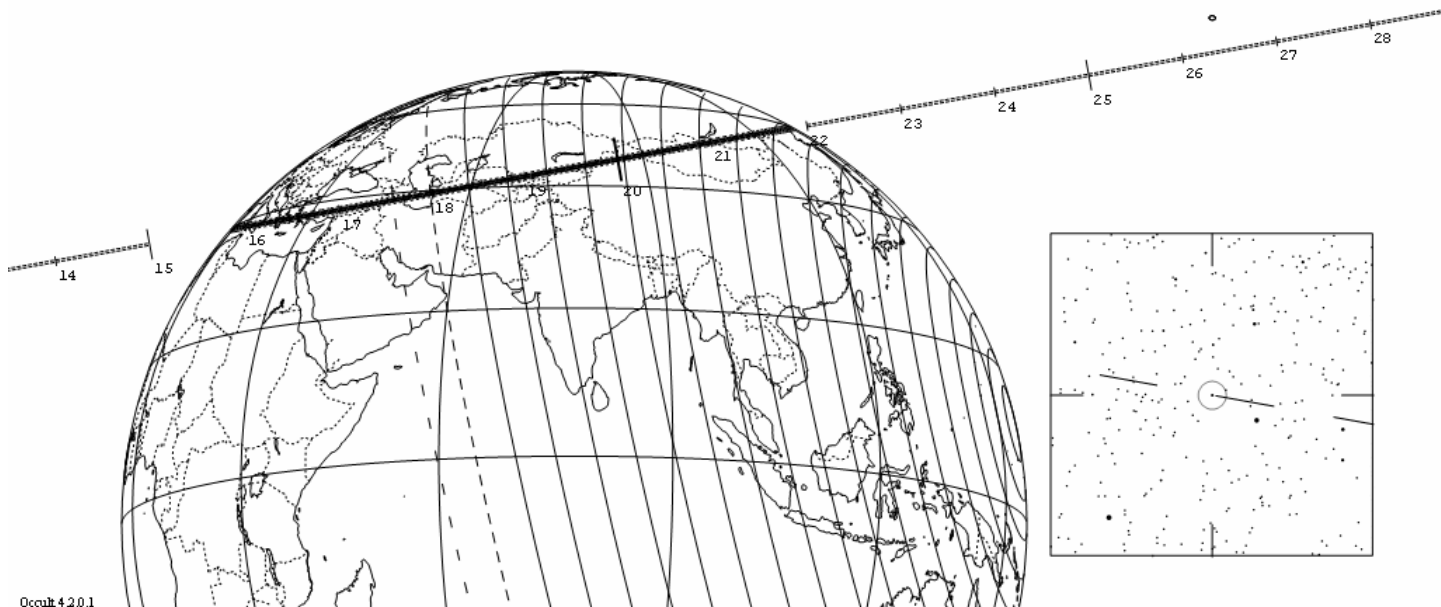
226 Weringia occults TYC 5754-02236-1 on 2016 Apr 21 from 1h 16m to 1h 22m UT

Star:
 H_v = 8.8 M_p = 10.2 M_r = 8.0
 RA = 20 25 51.1309 (J2000)
 Dec = - 8 36 53.665 ...
 [of Date: 20 26 43, - 8 33 37]
 Prediction of 2016 Feb 26.0

Max Duration = 1.4 secs
 Mag Drop = 5.5 (5.8x)
 Sun : Dist = 85 deg
 Moon : Dist = 107 deg
 : illum = 99 %
 E 0.030"x 0.021" in PA 93

Asteroid:
 Mag = 14.3
 Dia = 32km, 0.022"
 Parallax = 4.354"
 Hourly dRA = 3.655s
 dDec = 9.76"

Variable star



Occult4.20.1