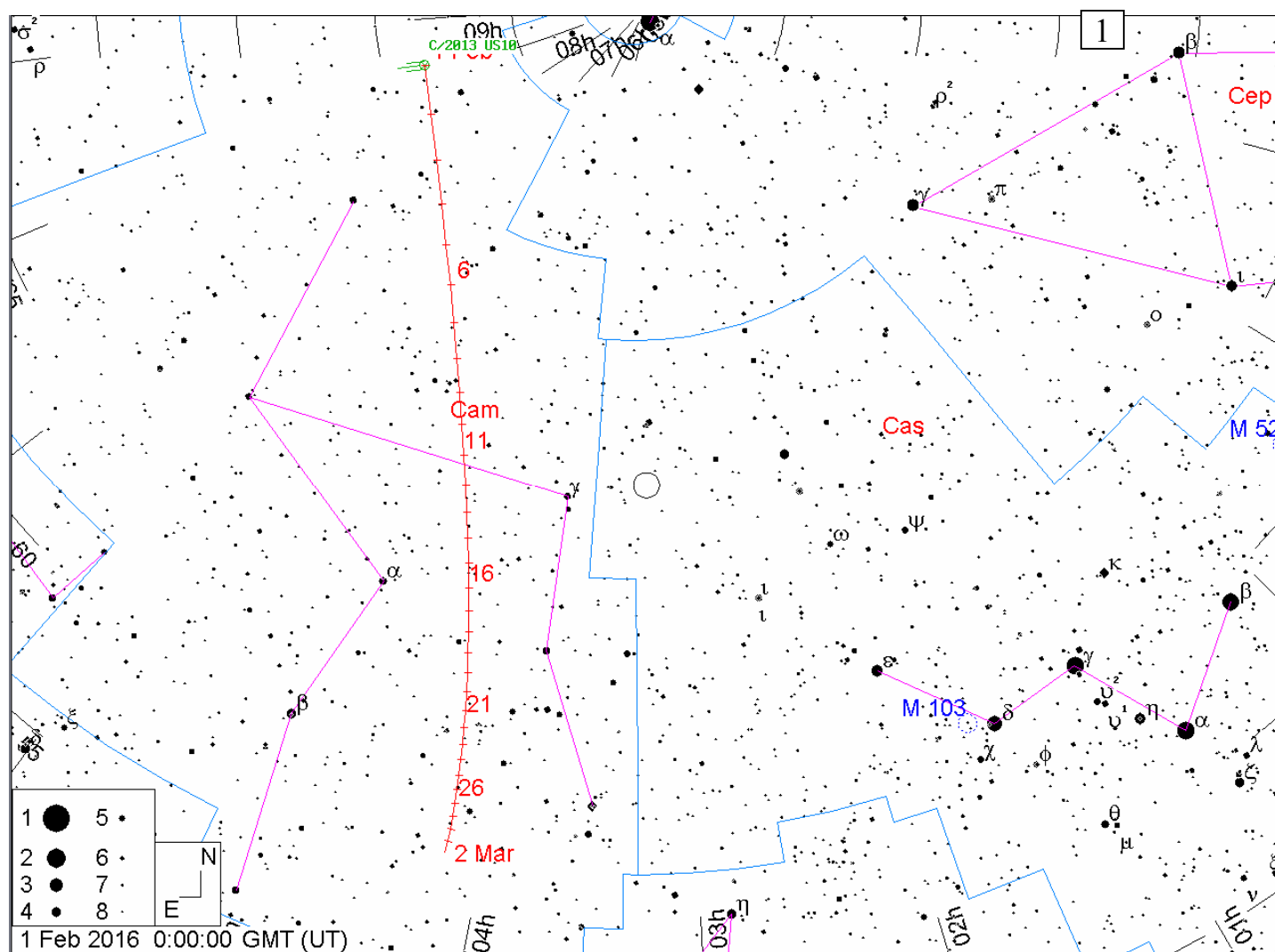
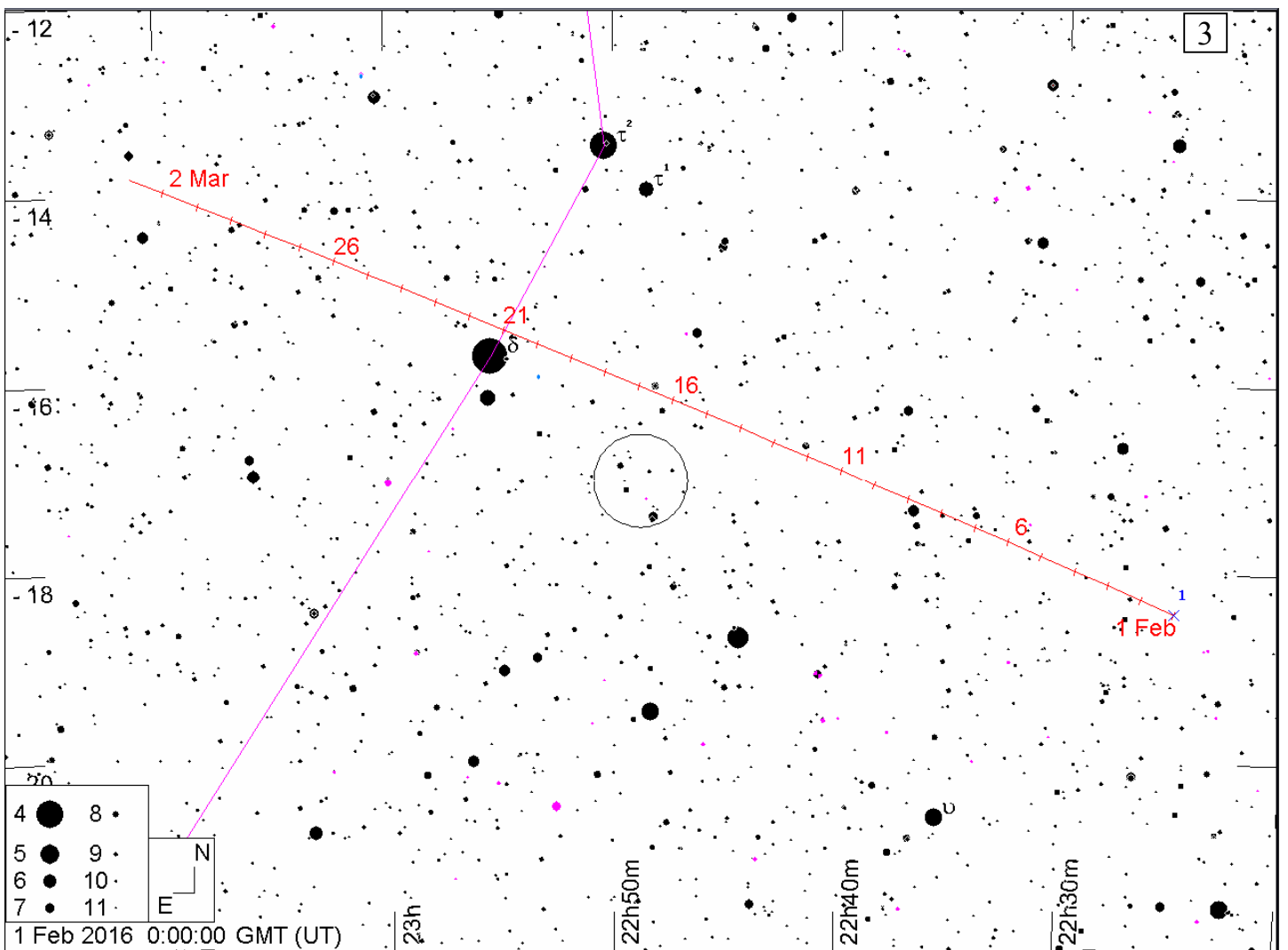
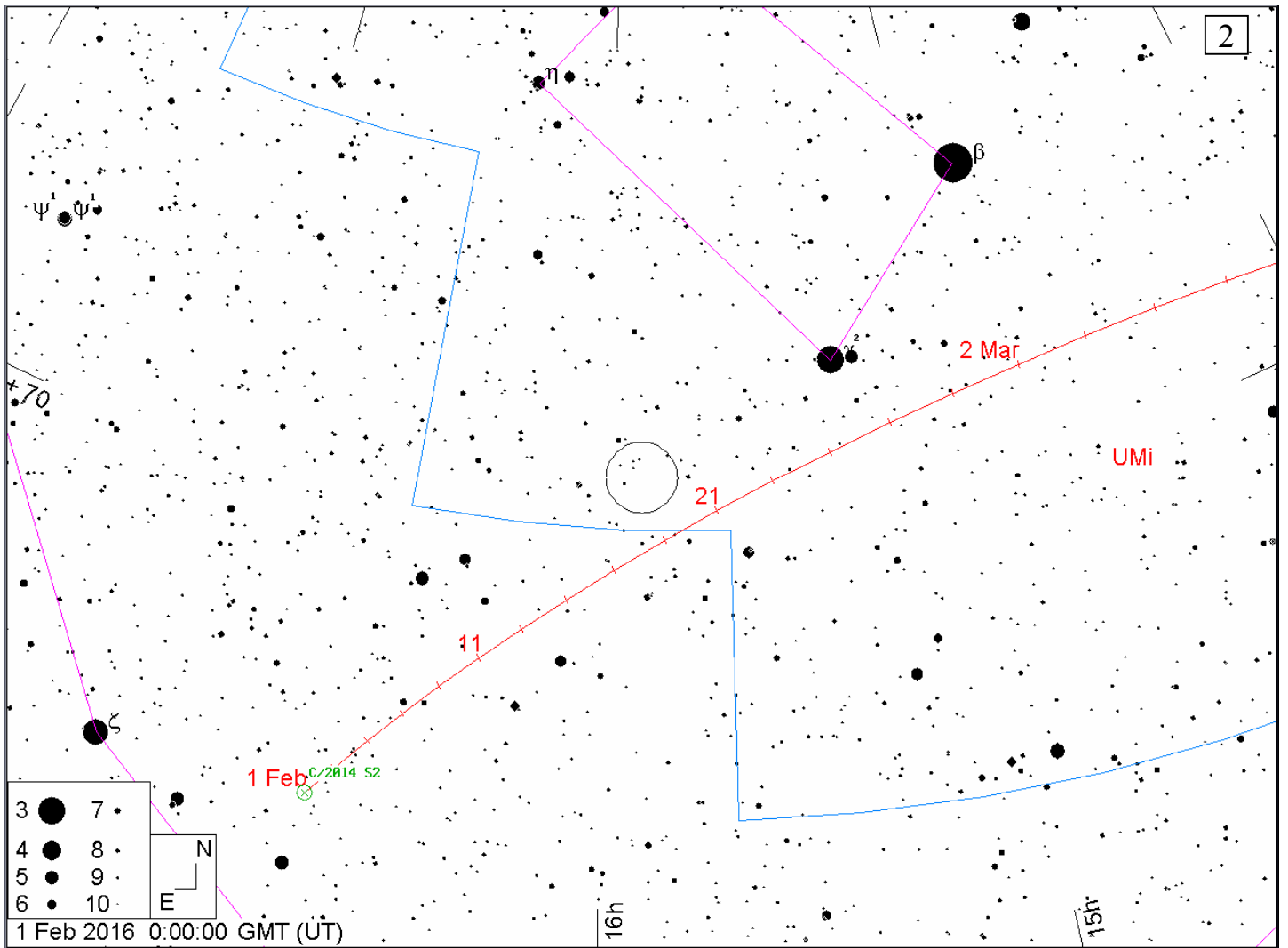
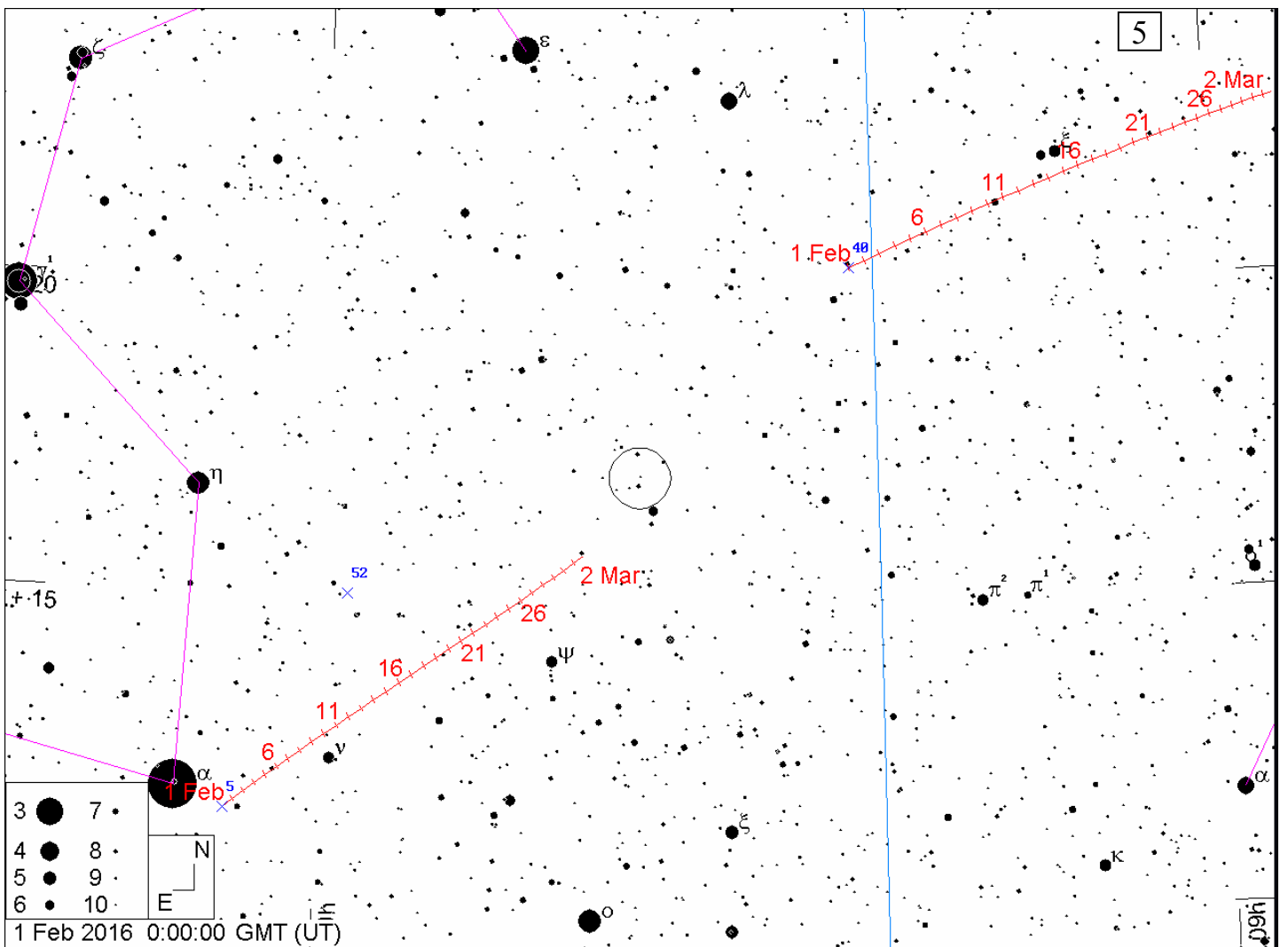
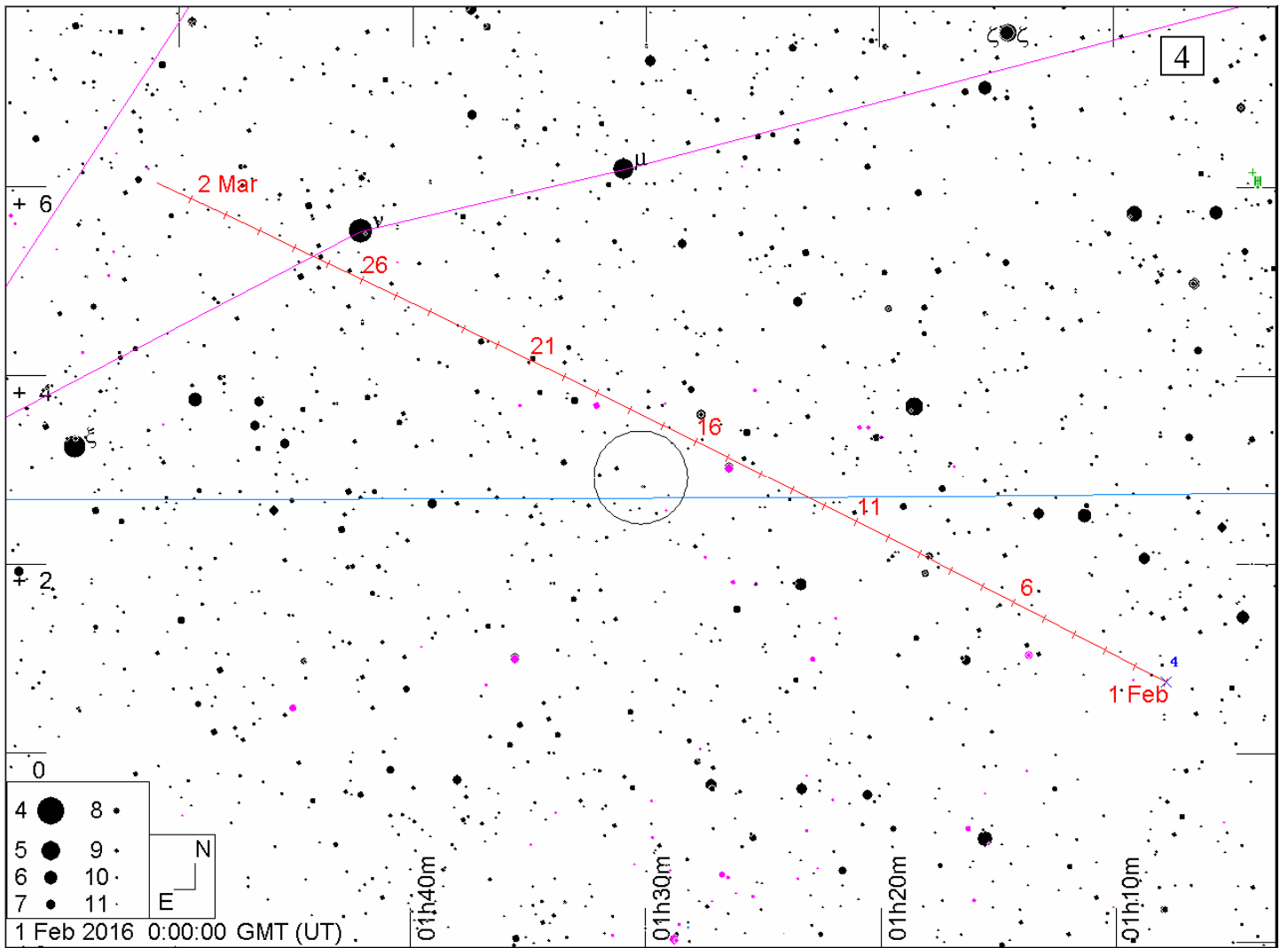


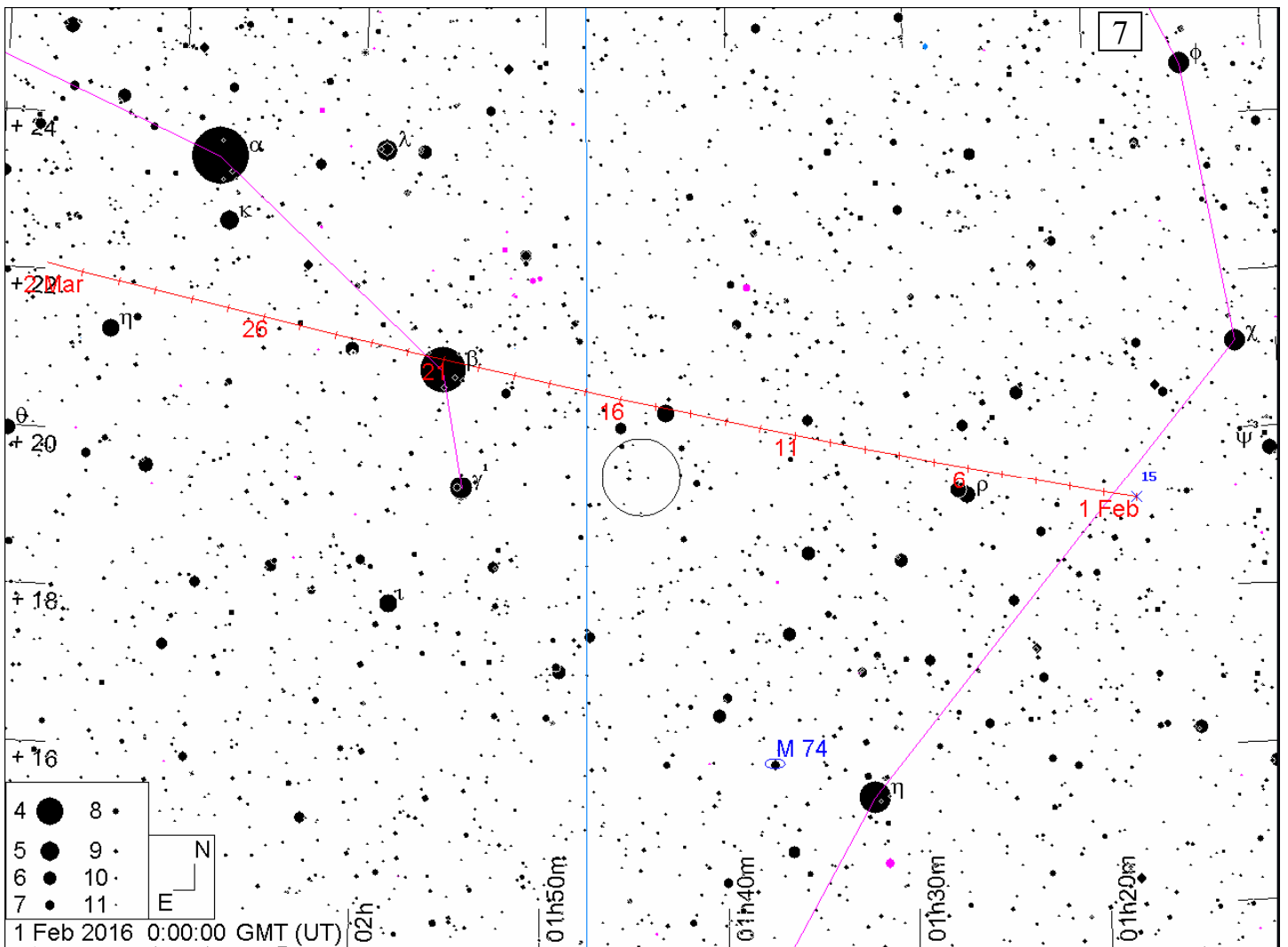
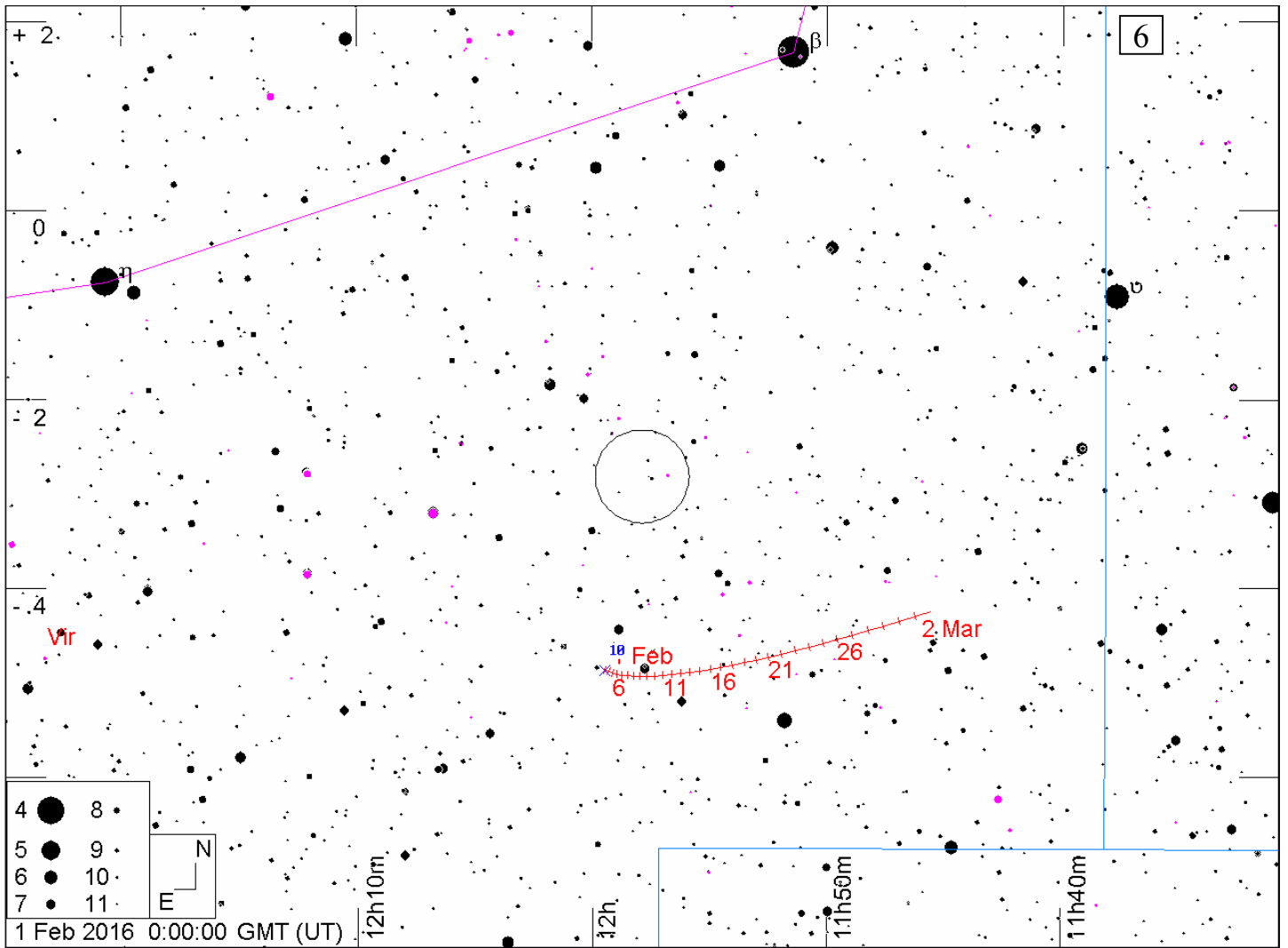
Карты окрестностей комет до 11m и астероидов до 10m в **феврале 2016 года**. Кометы и астероиды показаны относительно опорных звезд (ОЗ). Окружность на карте - поле зрения телескопа в 1 градус. Чтобы облегчить поиск объекта во время наблюдений вырежьте в листе бумаги кружок аналогичного размера (образовавшееся отверстие и будет полем зрения телескопа в 1 градус), и передвигайте его по звездной карте к объекту, ориентируясь относительно опорной звезды. Если поле зрения Вашего телескопа отлично от указанного, вырежьте в бумаге кружок соответствующего размера. Например, кружок поля зрения телескопа в 2 градуса будет в два раза больше по диаметру, чем на карте. Время всемирное.

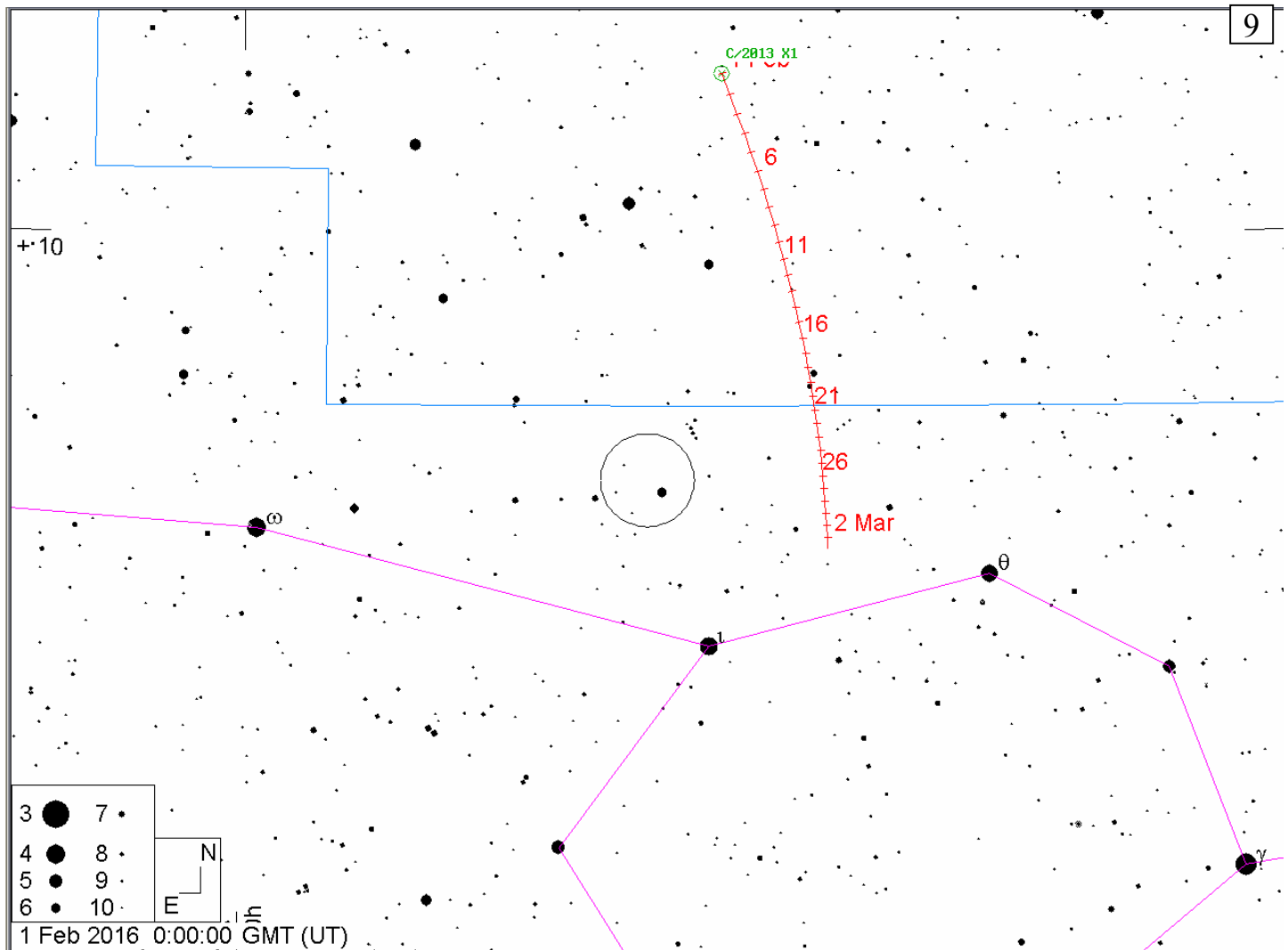
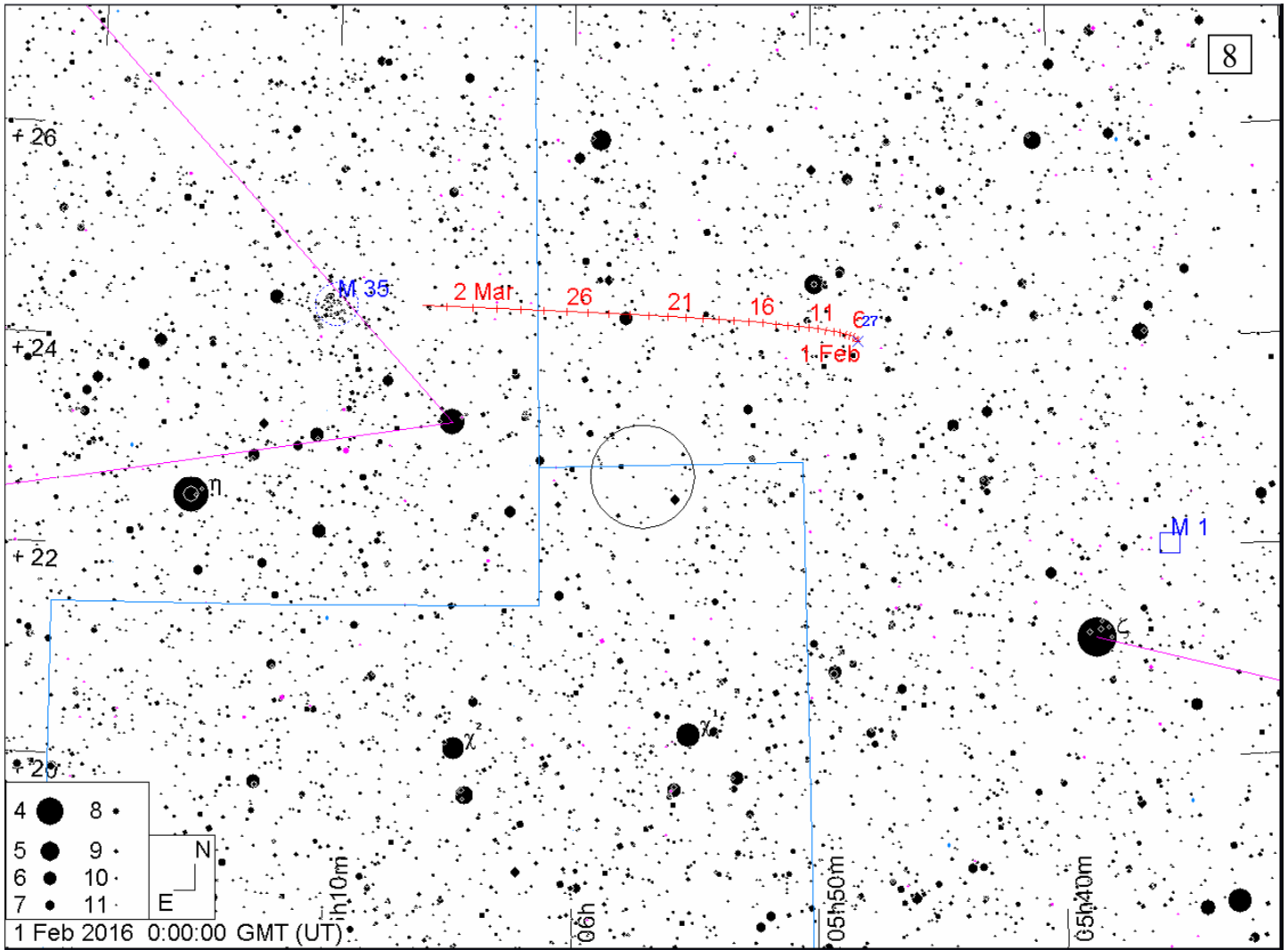
1. Путь кометы Catalina (C/2013 US10) (метки даны с 1 февраля на каждый день, звезды - до 8m, ОЗ - α Жирафа)
2. Путь кометы PANSTARRS (C/2014 S2) (метки даны с 1 февраля, звезды - до 10m, ОЗ - β Малой Медведицы)
3. Путь астероида Церера (1) (метки даны с 1 февраля на каждый день, звезды - до 11m, ОЗ - δ Водолея)
4. Путь астероида Веста (4) (метки даны с 1 февраля на каждый день, звезды - до 11m, ОЗ - ν Рыб)
5. Путь астероида Астрея (5) и Гармония (40) (метки даны с 1 февраля на каждый день, звезды - до 10m, ОЗ - α Льва)
6. Путь астероида Гигея (10) (метки даны с 1 февраля на каждый день, звезды - до 11m, ОЗ - β Девы)
7. Путь астероида Евномия (15) (метки даны с 1 февраля на каждый день, звезды - до 11m, ОЗ - α Овна)
8. Путь астероида Эвтерпа (27) (метки даны с 1 февраля на каждый день, звезды - до 11m, ОЗ - M35)
9. Путь кометы PANSTARRS (C/2013 X1) (метки даны с 1 февраля, звезды - до 10m, ОЗ - θ Рыб)











Избранные покрытия звезд до 10m астероидами в феврале 2016 года

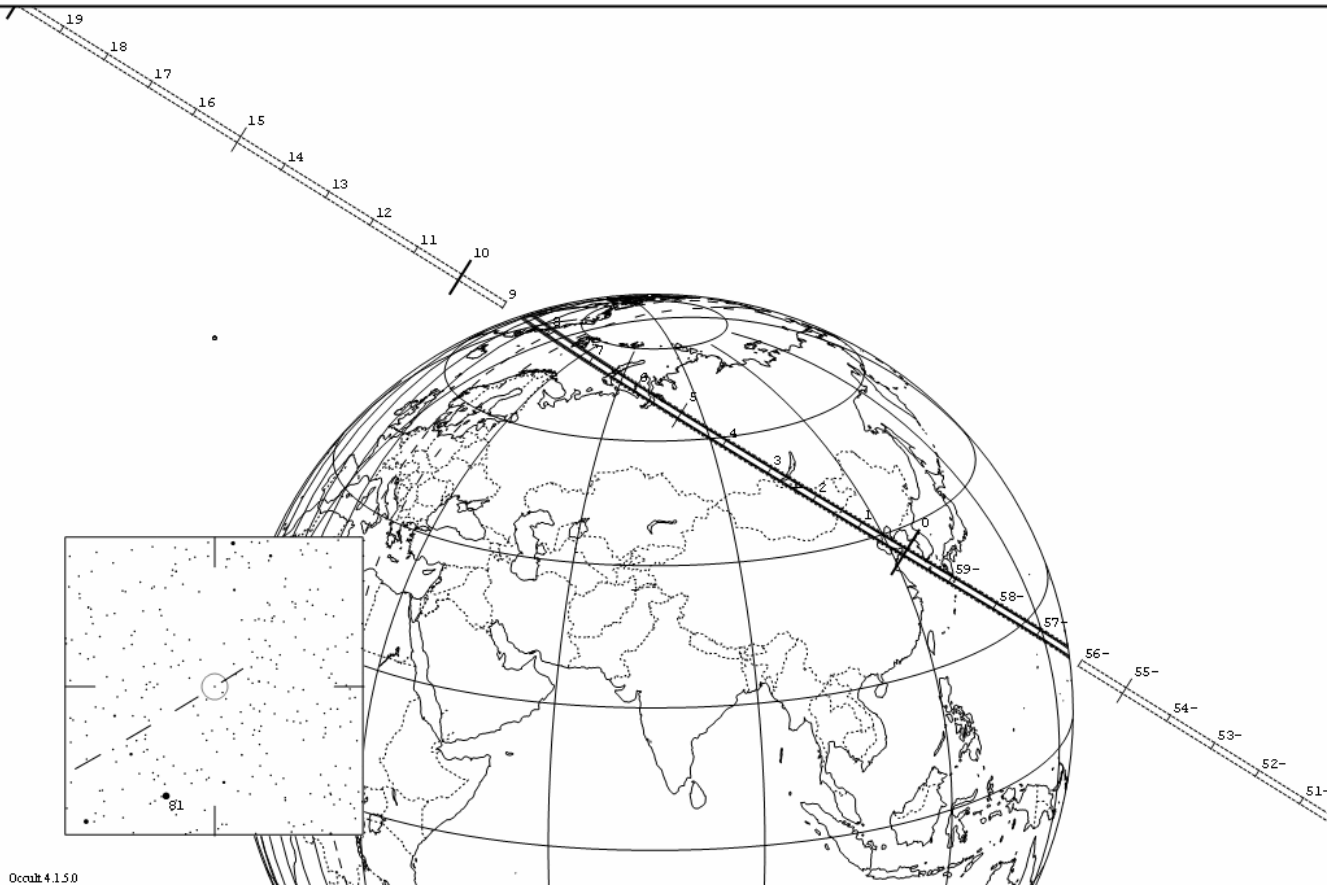
(данные <http://asteroidoccultation.com/>)

387 Aquitania occults TYC 1370-02285-1 on 2016 Feb 16 from 16h 56m to 17h 9m UT

Star:
 Mv = 9.6 Mp = 10.6 Mr = 9.1
 RA = 7 44 45.2079 (J2000)
 Dec = 19 14 31.108
 [of Date: 7 45 43, 19 11 56]
 Prediction of 2016 Jan 7.0

Max Duration = 7.9 secs
 Mag Drop = 3.1 (3.2r)
 Sun : Dist = 147 deg
 Moon : Dist = 40 deg
 : illum = 68 %
 E 0.015"x 0.015" in PA 88

Asteroid:
 Mag = 12.6
 Dia = 105km, 0.059"
 Parallax = 3.573"
 Hourly dRA = -1.600s
 dDec = 14.12"



198 Ampella occults HIP 29545 on 2016 Feb 5 from 12h 54m to 13h 40m UT

Star:
 Mv = 6.6 Mp = 6.5 Mr = 6.7
 RA = 6 13 33.2603 (J2000)
 Dec = 18 40 48.946
 [of Date: 6 14 31, 18 40 18]
 Prediction of 2016 Jan 7.0

Max Duration = 13.5 secs
 Mag Drop = 5.8 (5.3r)
 Sun : Dist = 137 deg
 Moon : Dist = 176 deg
 : illum = 11 %
 E 0.024"x 0.016" in PA 94

Asteroid:
 Mag = 12.4
 Dia = 61km, 0.049"
 Parallax = 5.075"
 Hourly dRA = -0.873s
 dDec = -3.52"

