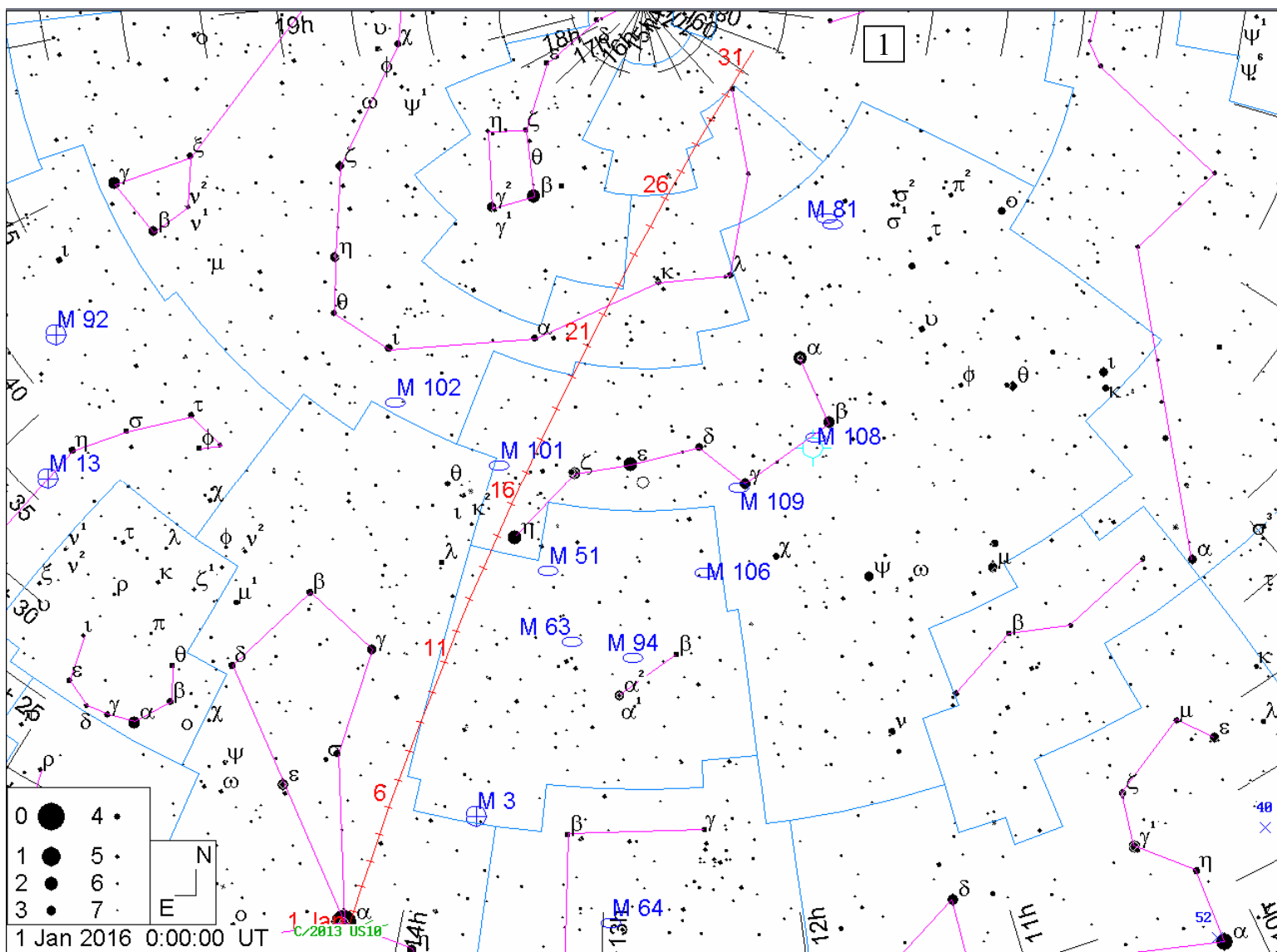
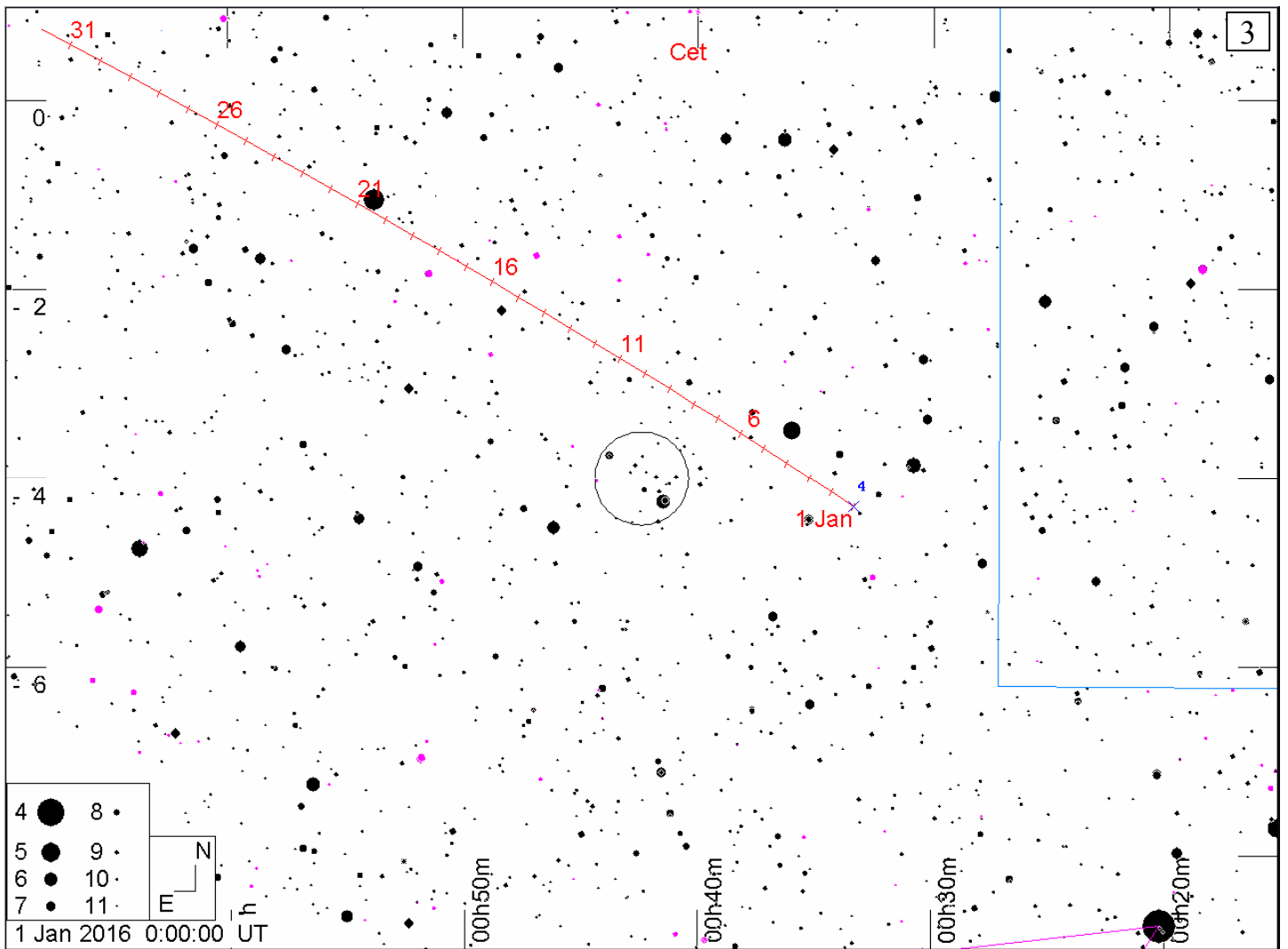
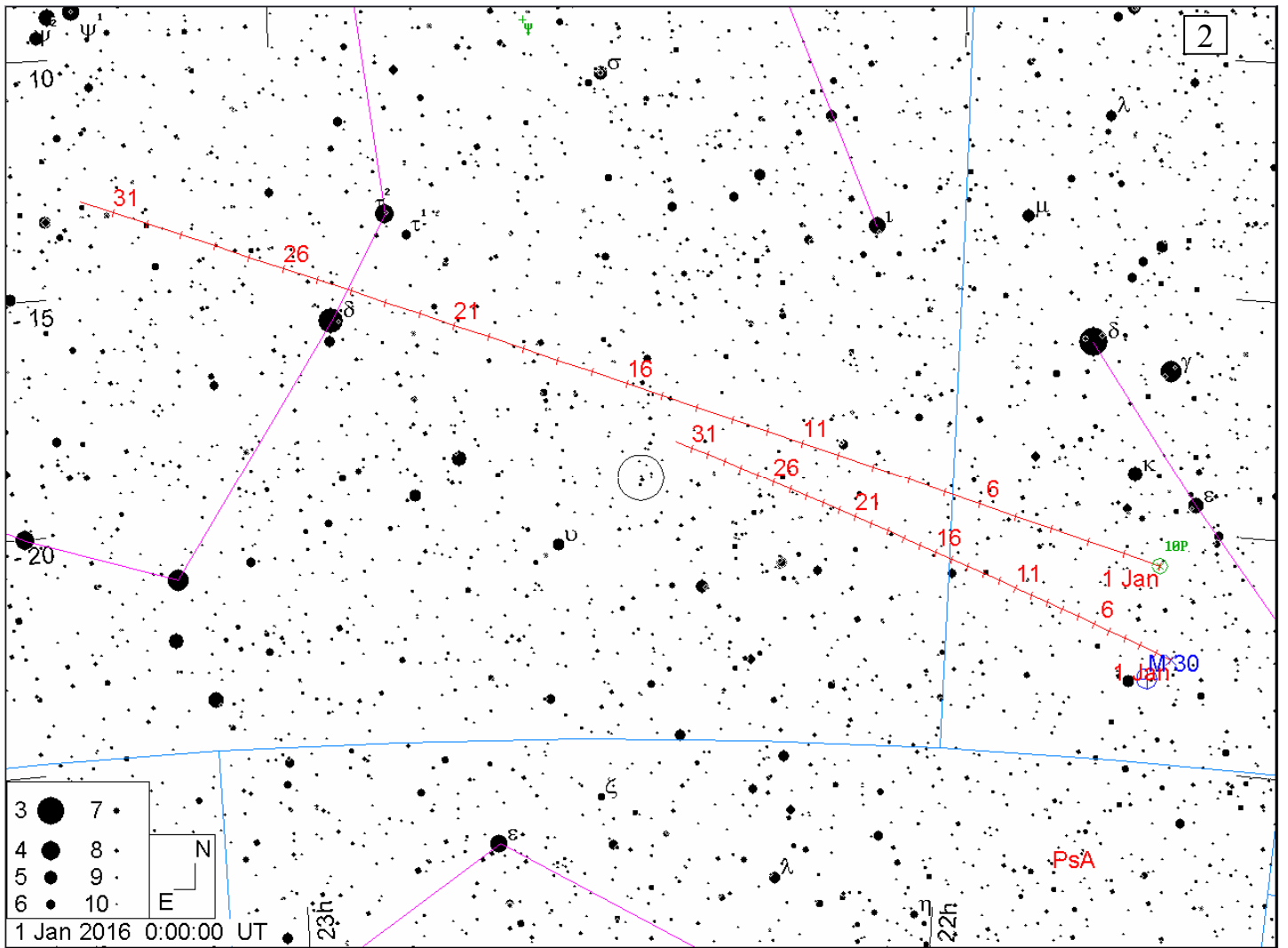
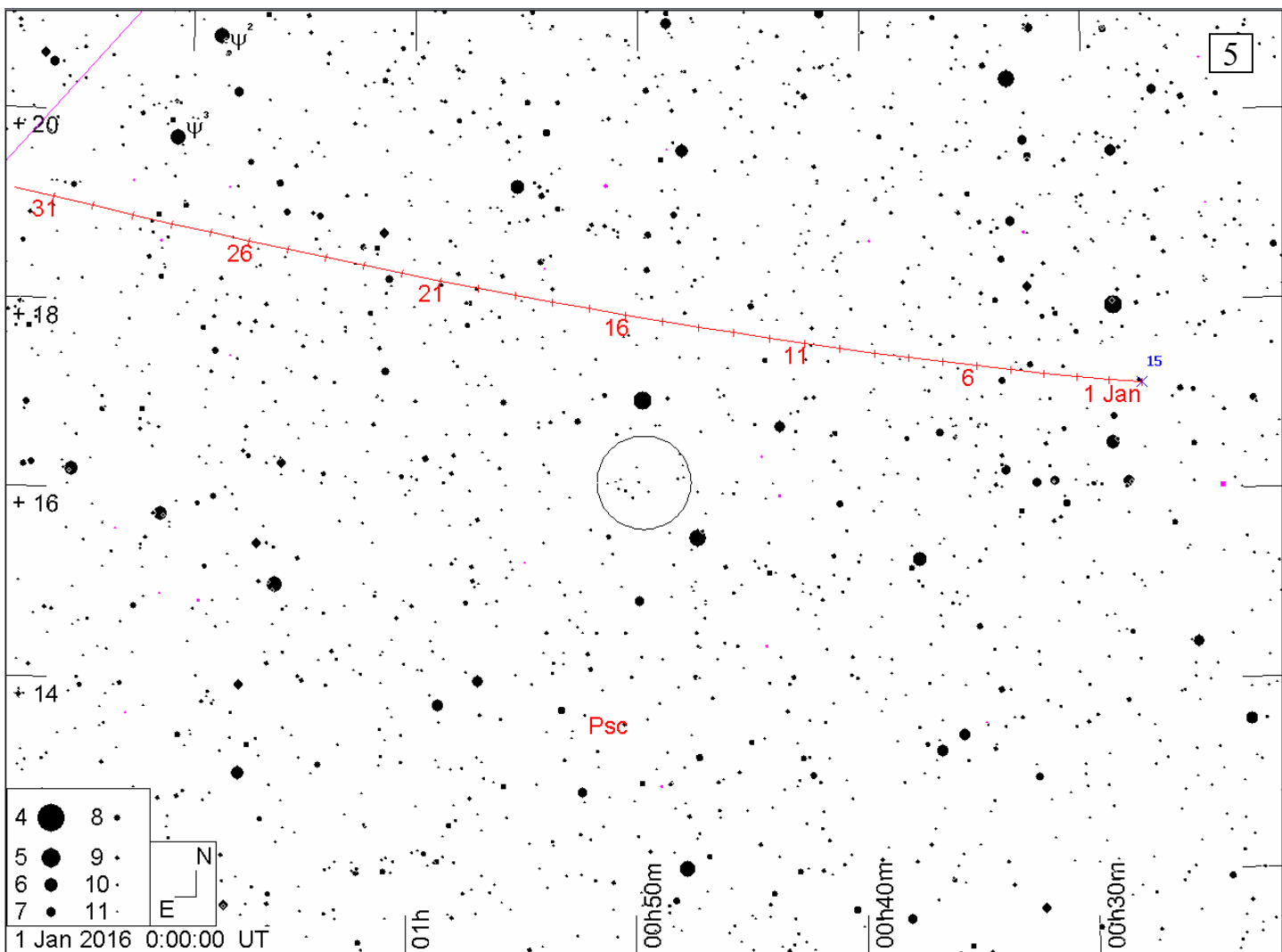
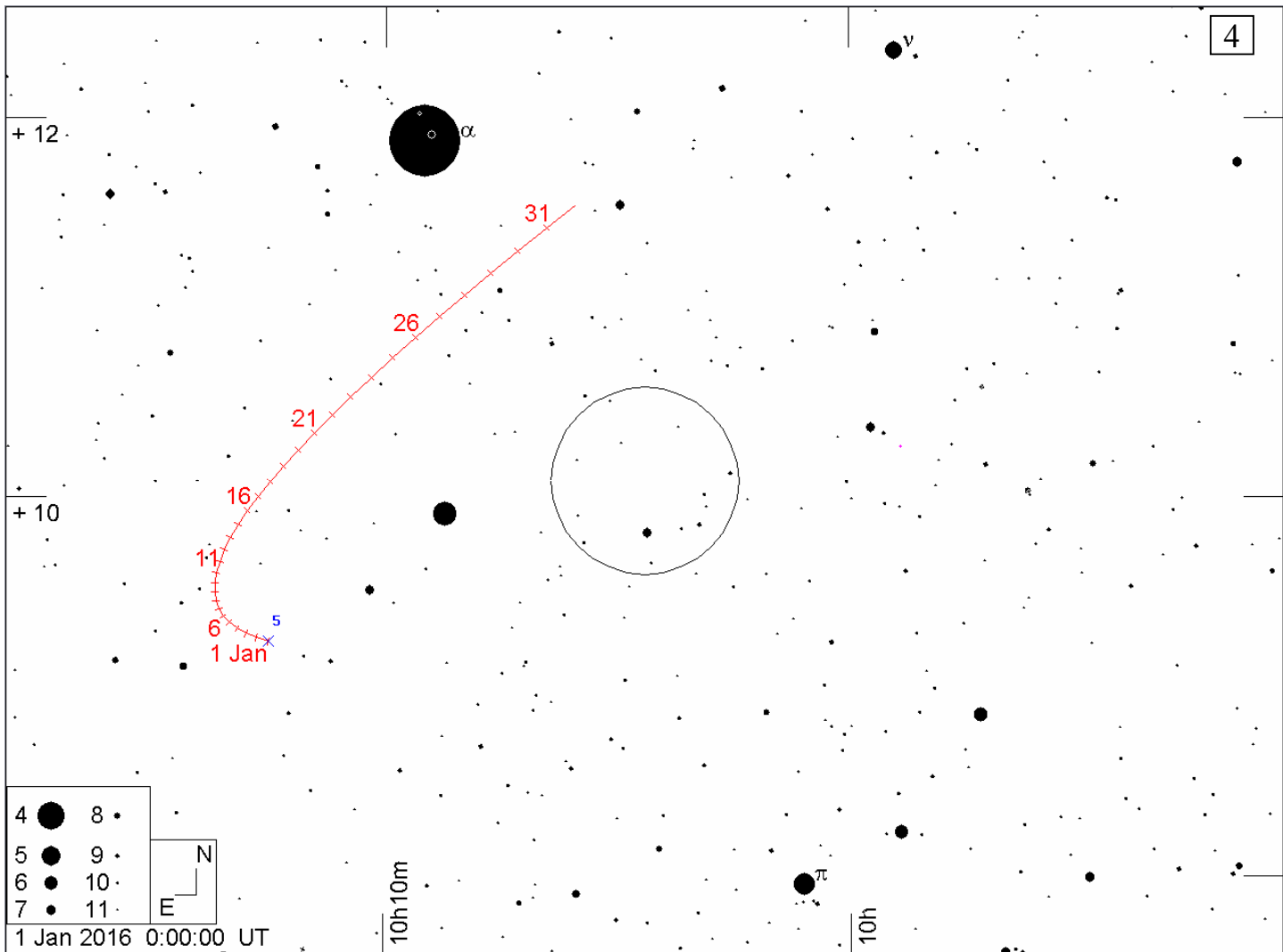


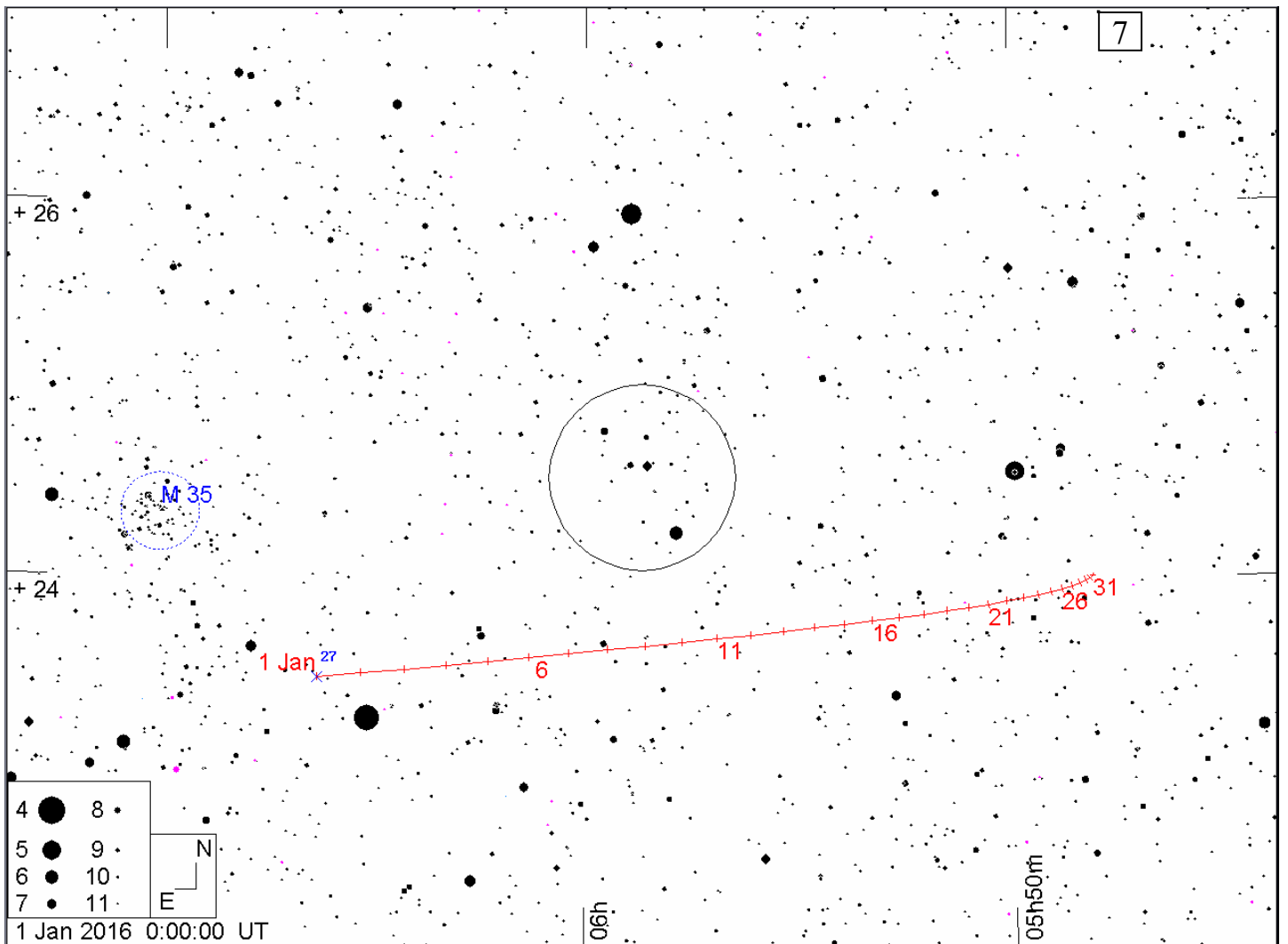
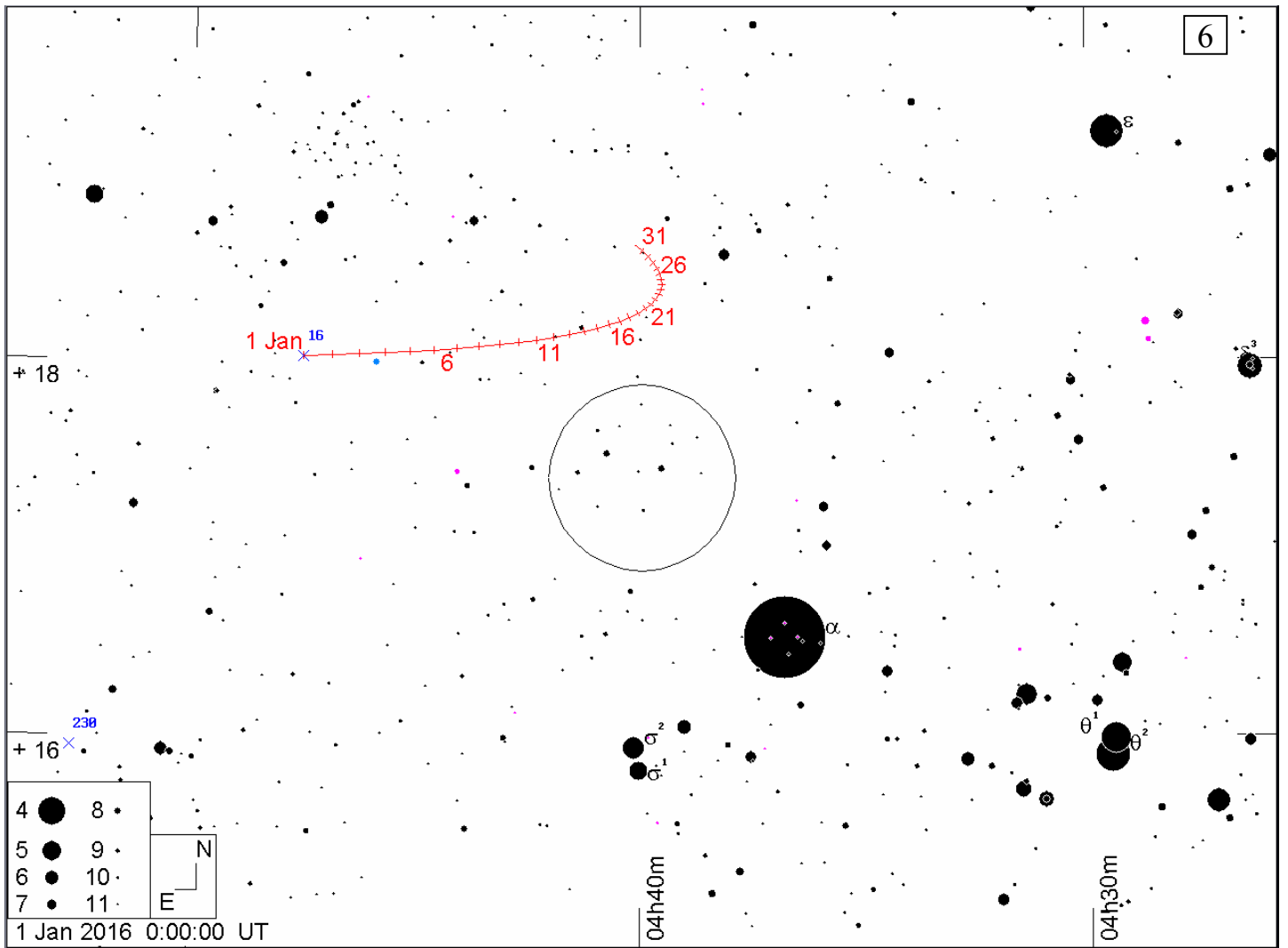
Карты окрестностей комет до 11m и астероидов до 10m в **январе 2016 года**. Кометы и астероиды показаны относительно опорных звезд (ОЗ). Окружность на карте - поле зрения телескопа в 1 градус. Чтобы облегчить поиск объекта во время наблюдений вырежьте в листе бумаги кружок аналогичного размера (образовавшееся отверстие и будет полем зрения телескопа в 1 градус), и передвигайте его по звездной карте к объекту, ориентируясь относительно опорной звезды. Если поле зрения Вашего телескопа отлично от указанного, вырежьте в бумаге кружок соответствующего размера. Например, кружок поля зрения телескопа в 2 градуса будет в два раза больше по диаметру, чем на карте. Время всемирное.

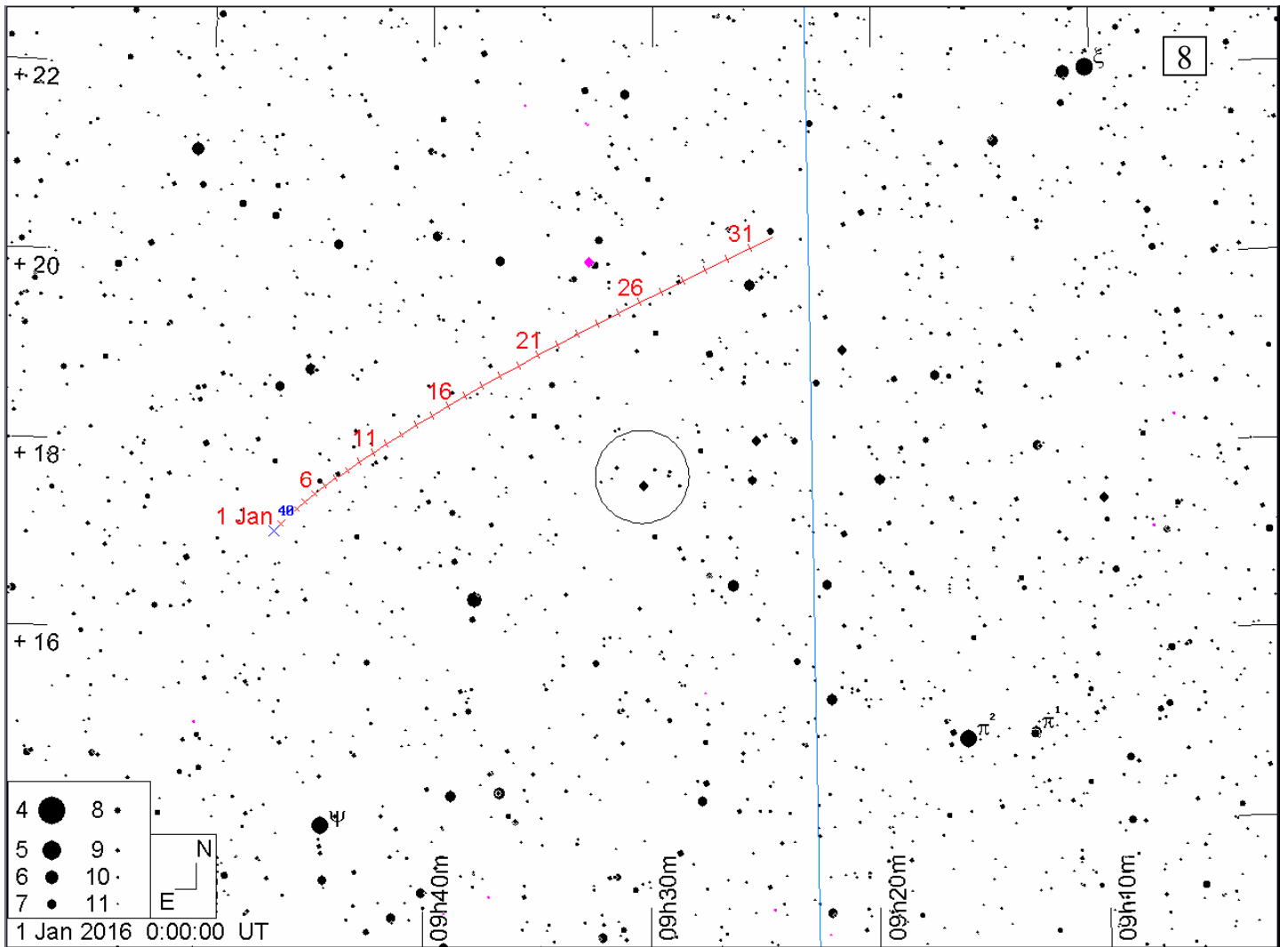
1. Путь кометы Catalina (C/2013 US10) (метки даны с 1 января на каждый день, звезды - до 7m, ОЗ -  $\alpha$  Волопаса)
2. Путь кометы P/Tempel (10P) и астероида Церера (1) (метки даны с 1 января, звезды - до 10m, ОЗ -  $\delta$  Козерога)
3. Путь астероида Веста (4) (метки даны с 1 января на каждый день, звезды - до 11m, ОЗ -  $\iota$  Кита)
4. Путь астероида Астрея (5) (метки даны с 1 января на каждый день, звезды - до 11m, ОЗ -  $\alpha$  Льва)
5. Путь астероида Евномия (15) (метки даны с 1 января на каждый день, звезды - до 11m, ОЗ -  $\psi$  Рыб)
6. Путь астероида Психея (16) (метки даны с 1 января на каждый день, звезды - до 11m, ОЗ -  $\alpha$  Тельца)
7. Путь астероида Эвтерпа (27) (метки даны с 1 января на каждый день, звезды - до 11m, ОЗ - M35)
8. Путь астероида Гармония (40) (метки даны с 1 января на каждый день, звезды - до 11m, ОЗ -  $\psi$  Льва)











### Избранные покрытия звезд до 10m астероидами в январе 2016 года

(данные <http://asteroidoccultation.com/>)

413 Edburga occults HIP 13762 on 2016 Jan 25 from 17h 45m to 17h 55m UT

Star:  
 Mv = 7.6 Mp = 8.0 Mr = 7.4  
 RA = 2 57 9.6124 (J2000)  
 Dec = 3 40 43.036  
 [of Date: 2 58 0, 3 44 23]  
 Prediction of 2015 Apr 21.0

Max Duration = 1.7 secs  
 Mag Drop = 6.6 (6.4r)  
 Sun : Dist = 98 deg  
 Moon: Dist = 101 deg  
 Illum = 97 %  
 E 0.035"x 0.020" in PA 71

Asteroid: (in DAMIT, ISAM)  
 Mag = 14.2  
 Dia = 34km, 0.028"  
 Parallax = 5.176"  
 Hourly dRA = 2.679s  
 dDec = 43.65"

