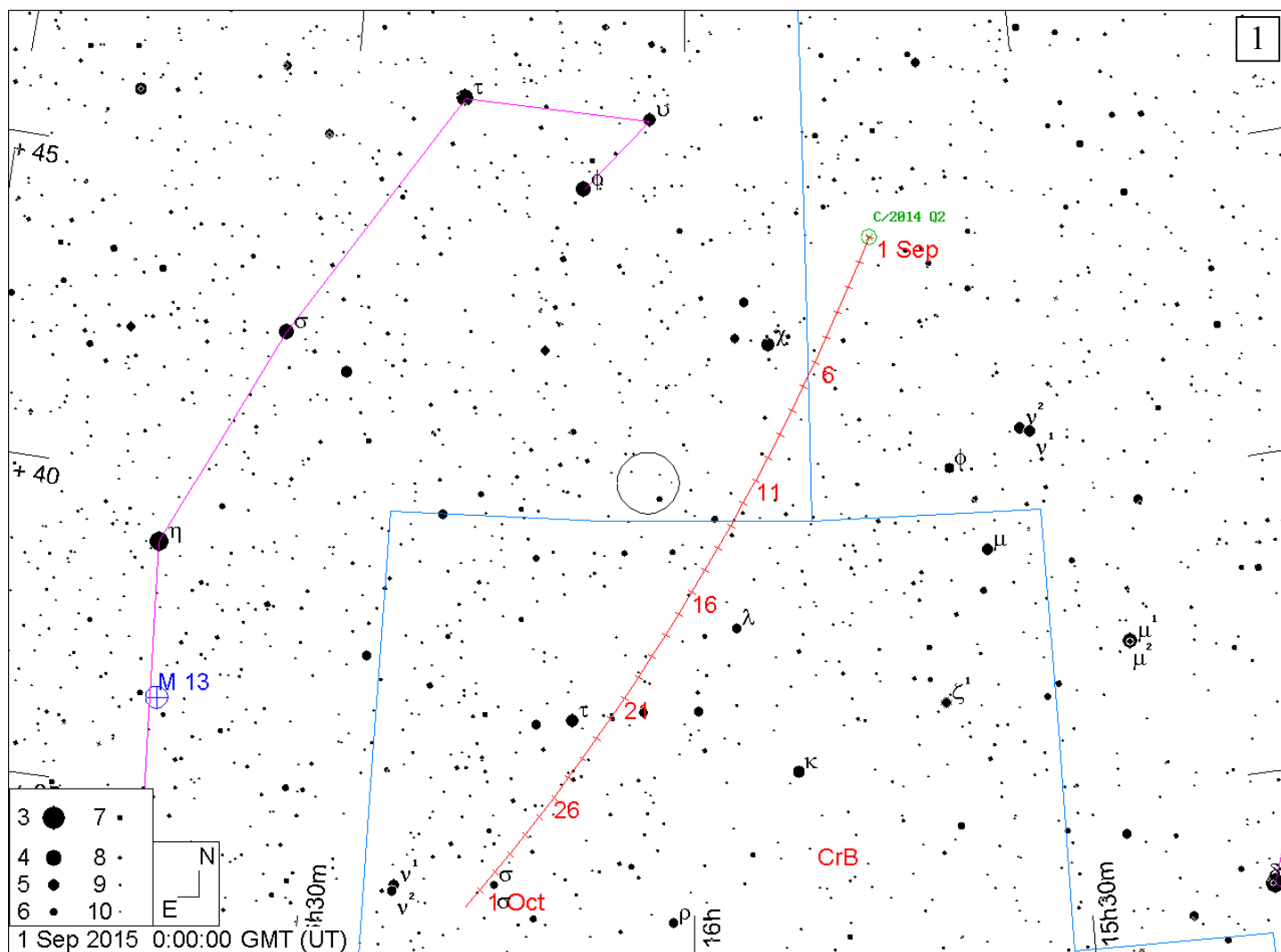
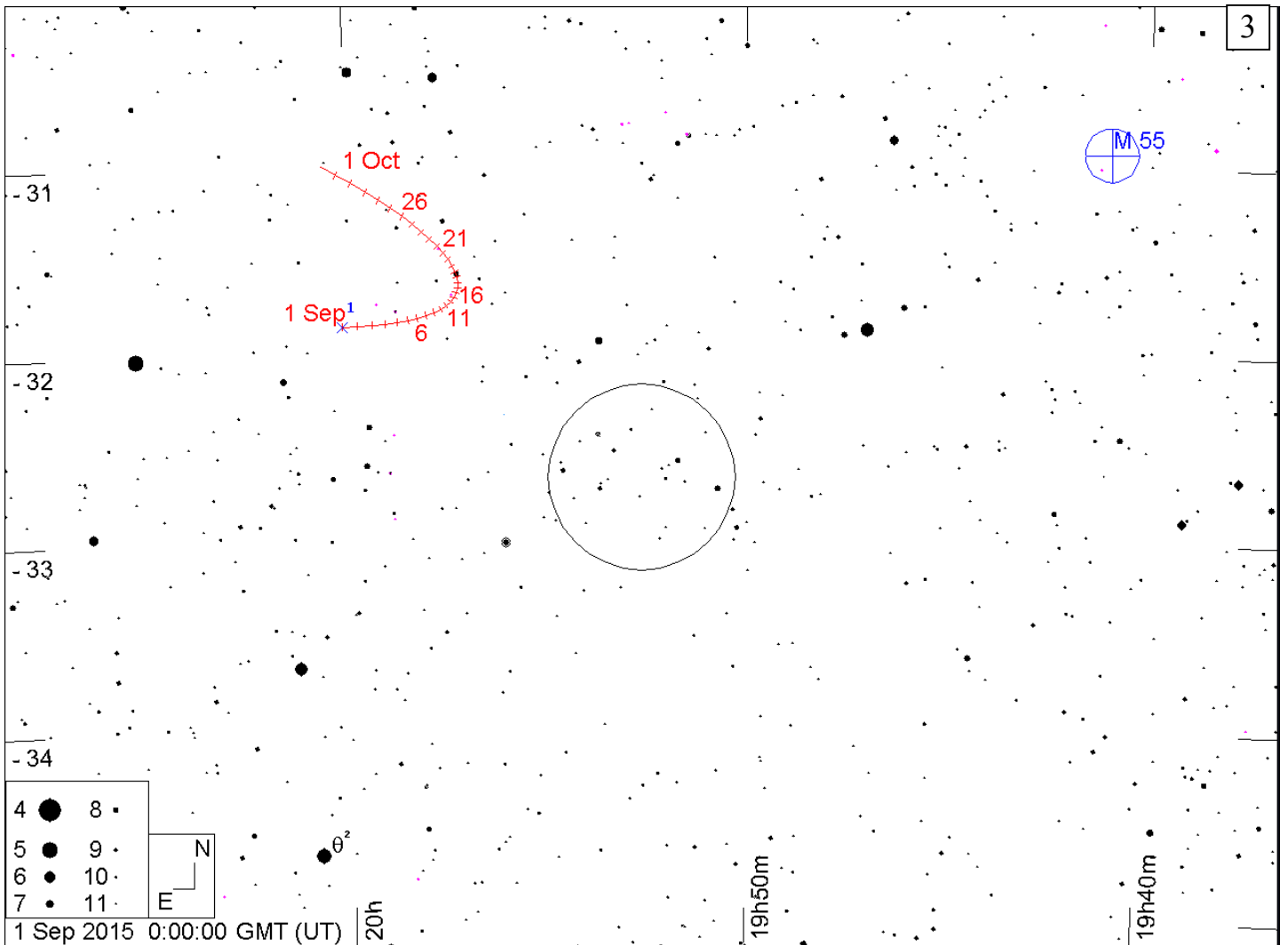
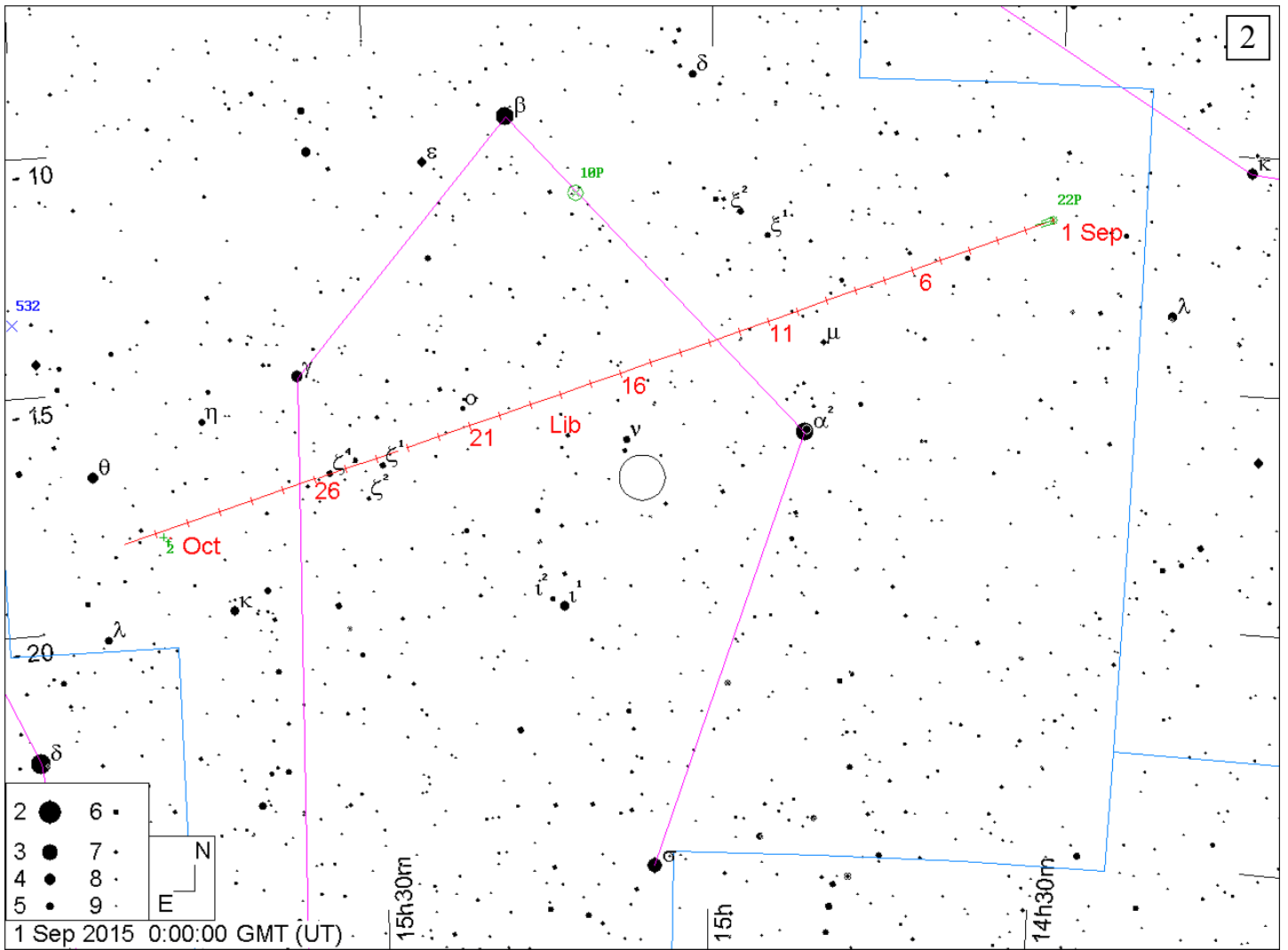
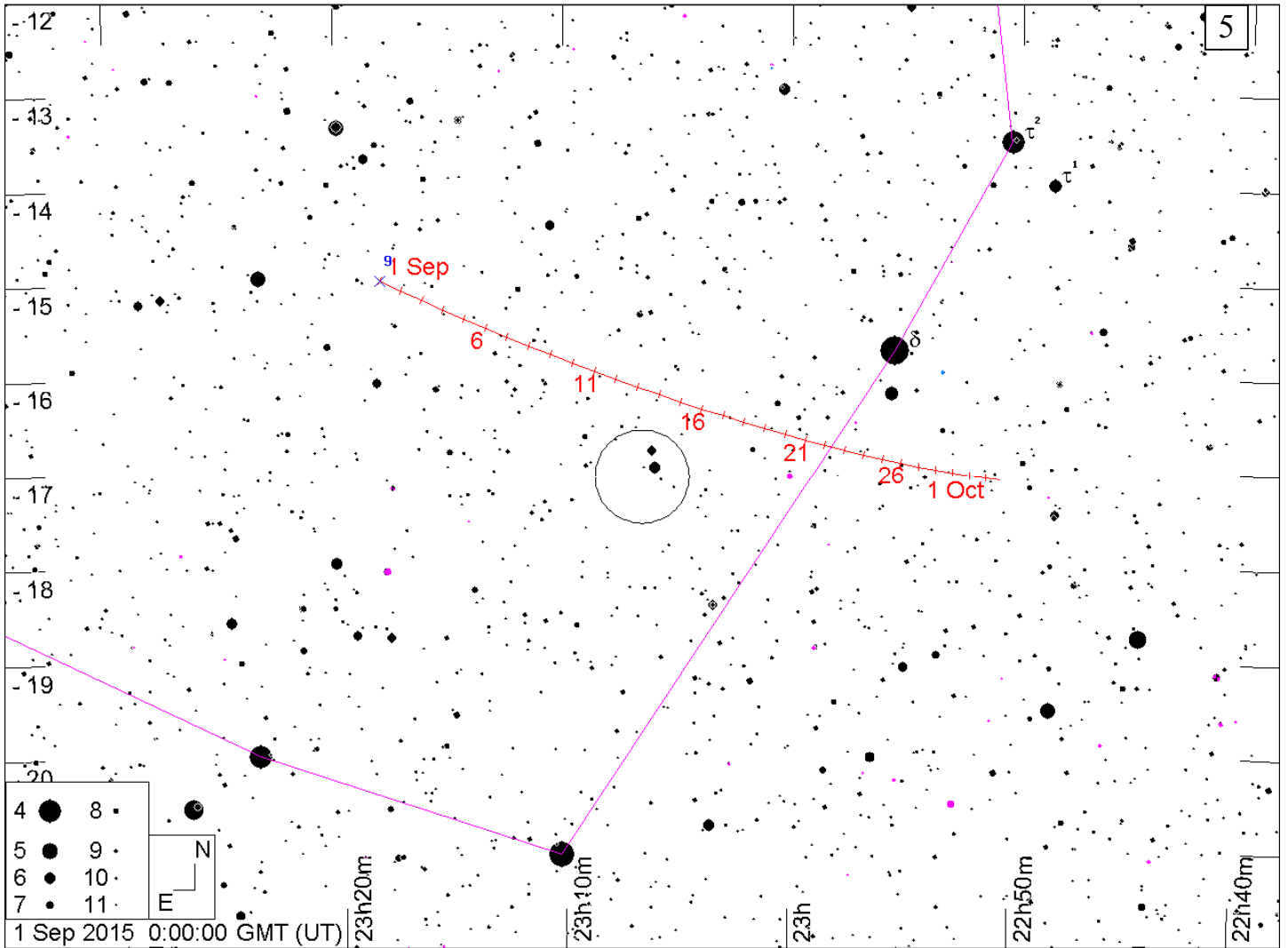
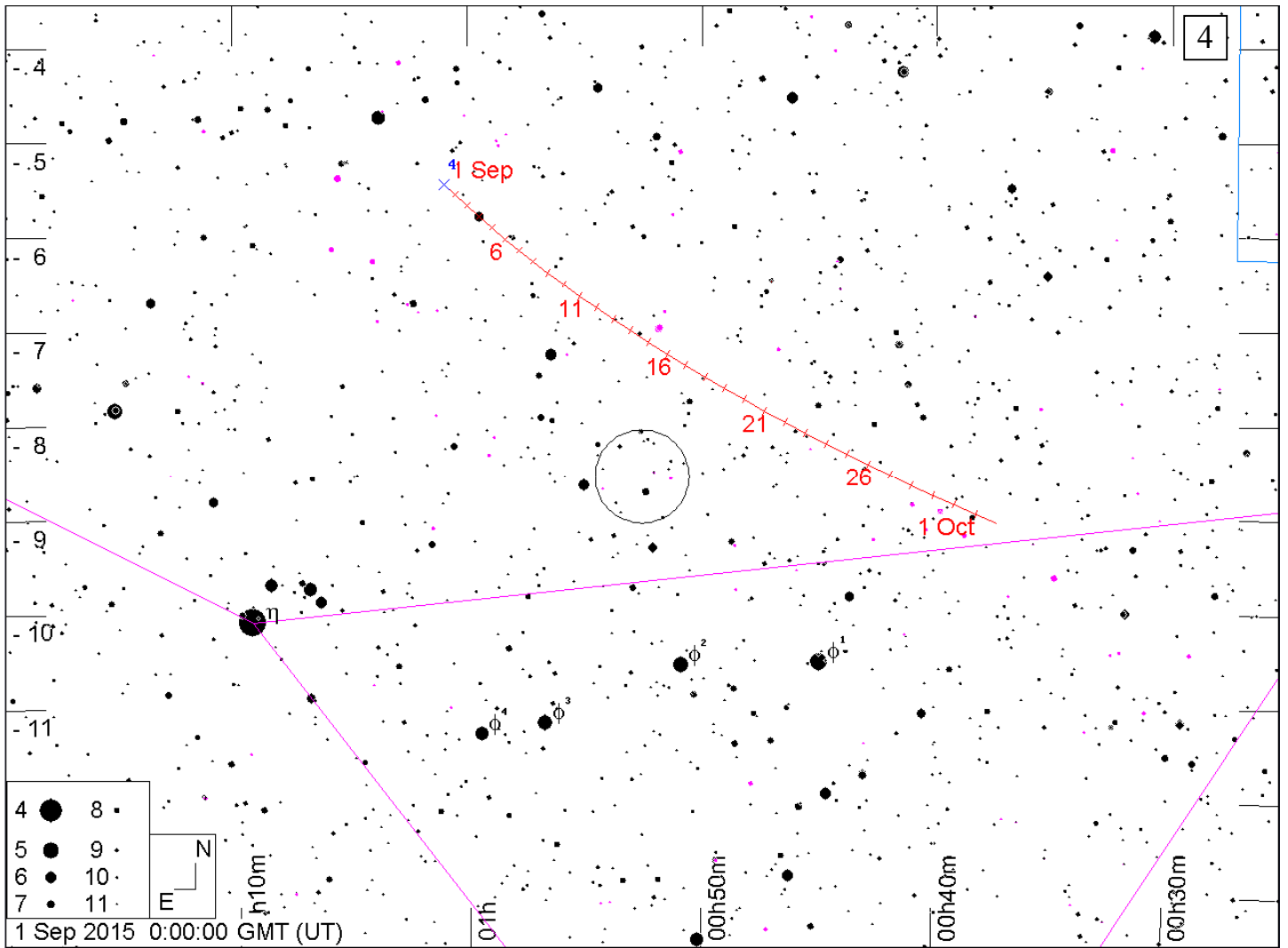


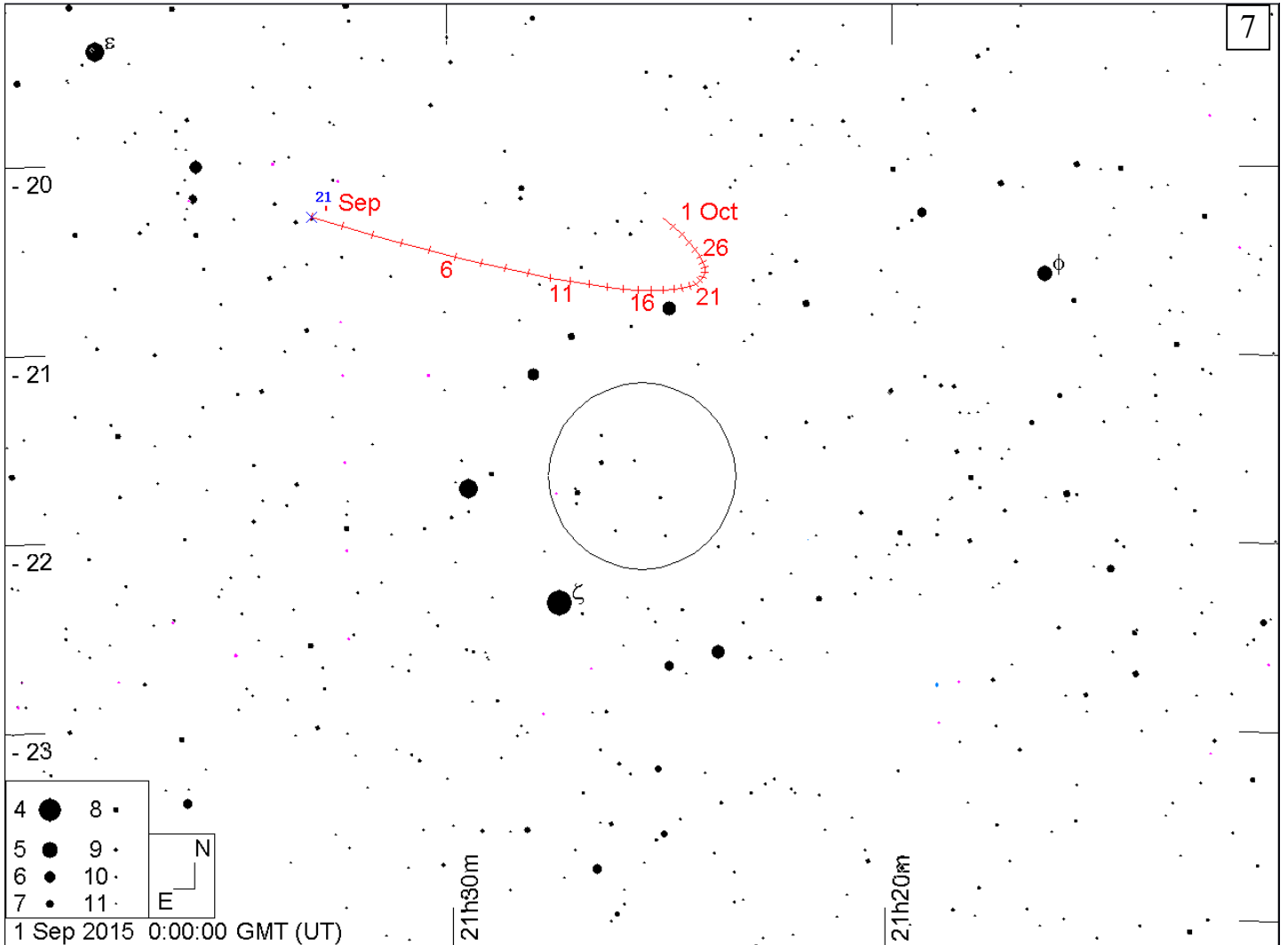
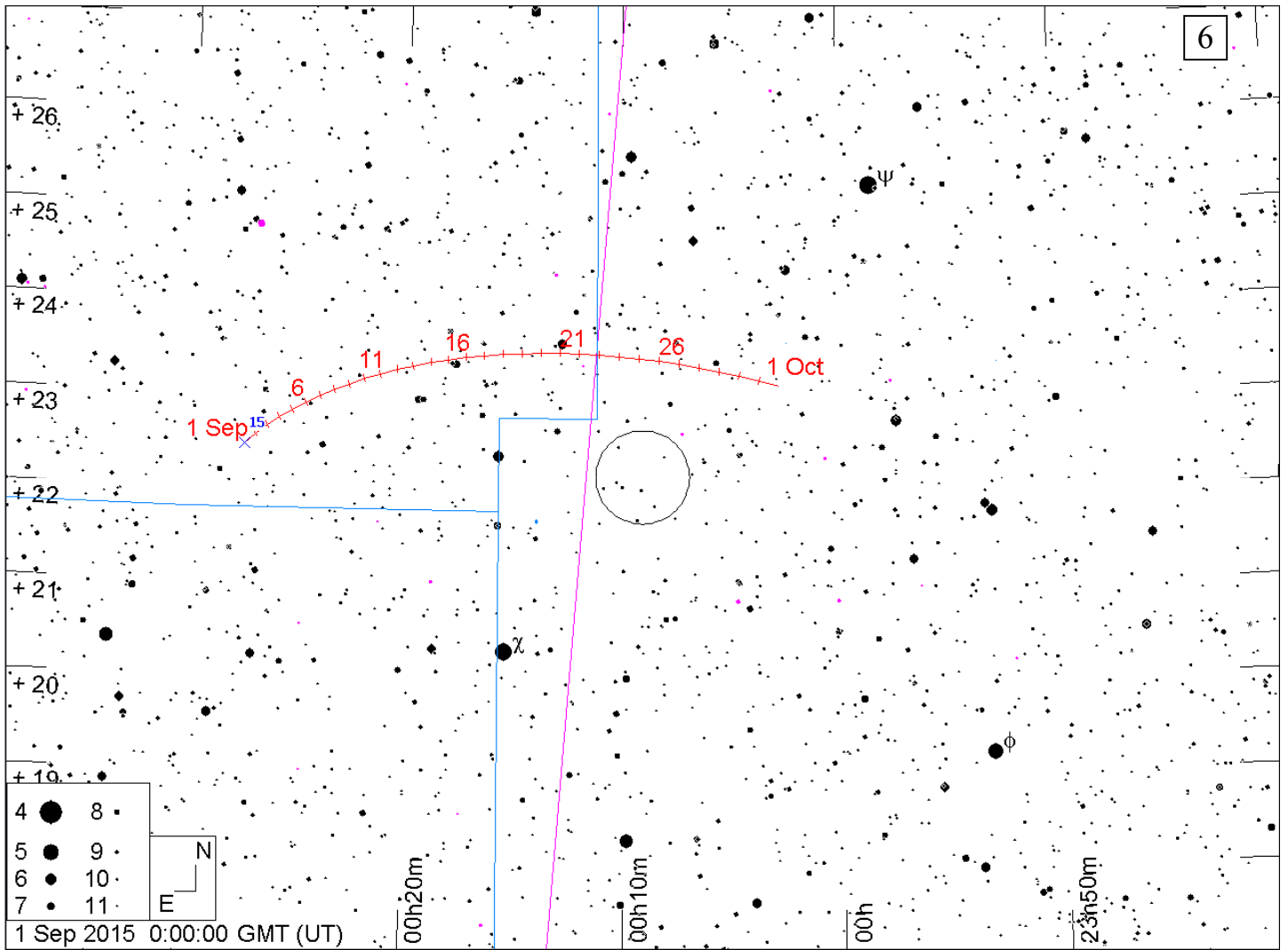
Карты окрестностей комет до 11m и астероидов до 10m в **сентябре 2015 года**. Кометы и астероиды показаны относительно опорных звезд (ОЗ). Окружность на карте - поле зрения телескопа в 1 градус. Чтобы облегчить поиск объекта во время наблюдений вырежьте в листе бумаги кружок аналогичного размера (образовавшееся отверстие и будет полем зрения телескопа в 1 градус), и передвигайте его по звездной карте к объекту, ориентируясь относительно опорной звезды. Если поле зрения Вашего телескопа отлично от указанного, вырежьте в бумаге кружок соответствующего размера. Например, кружок поля зрения телескопа в 2 градуса будет в два раза больше по диаметру, чем на карте. Время всемирное.

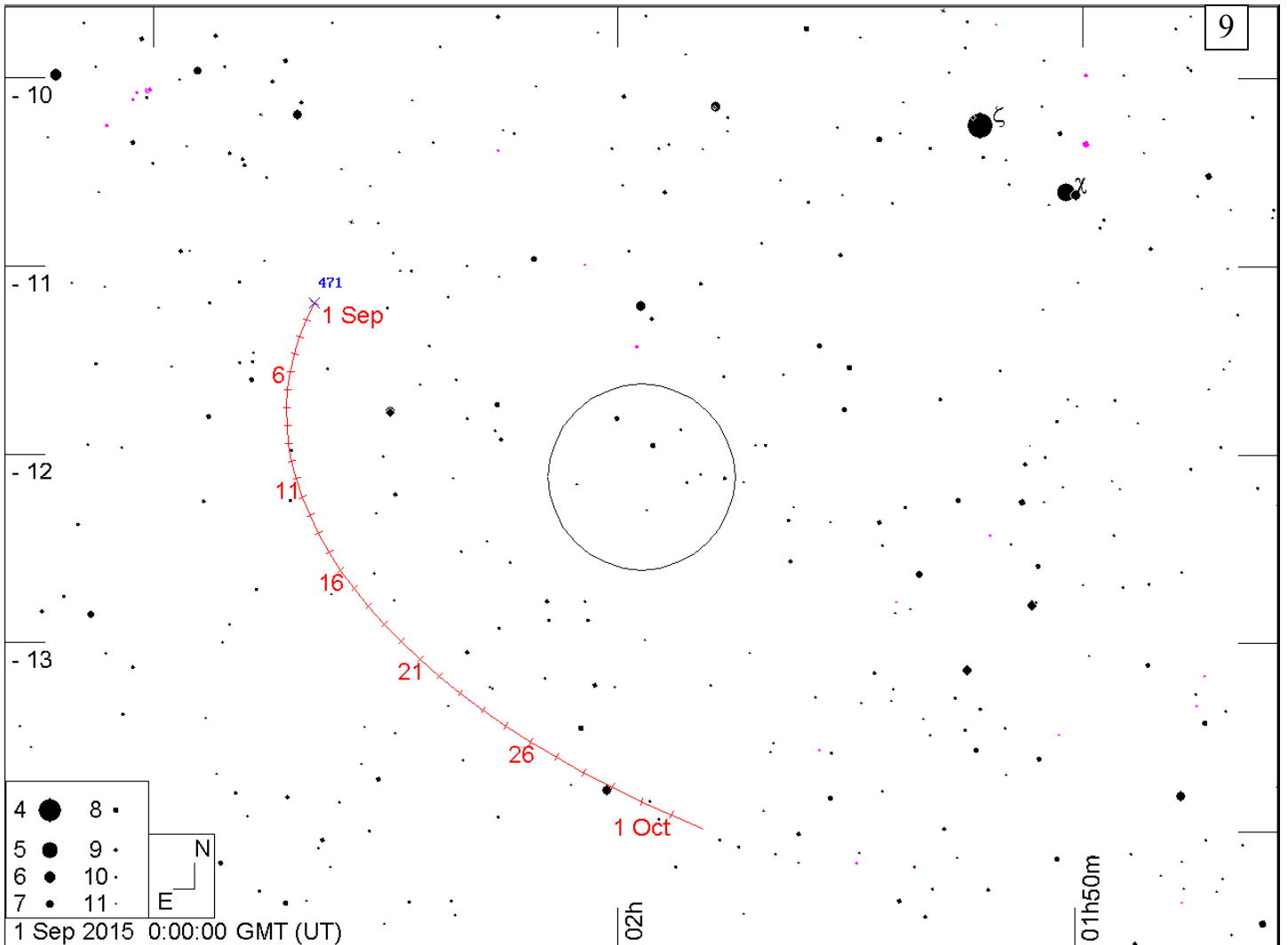
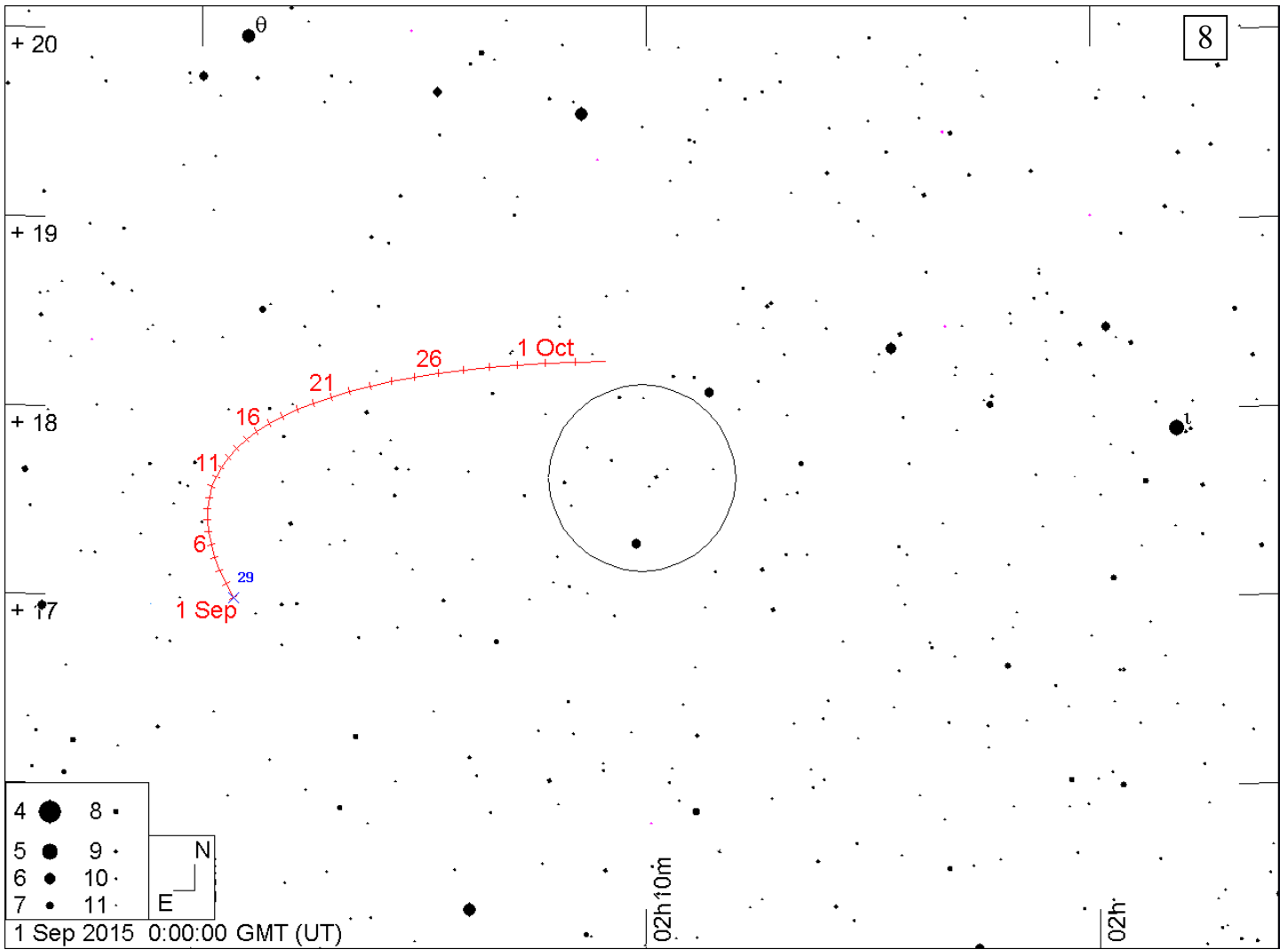
1. Путь кометы Lovejoy (C/2014 Q2) (метки даны с 1 сентября на каждый день, звезды даны до 10m, ОЗ - η Геркулеса)
2. Путь кометы P/Korff (22P) (метки даны с 1 сентября на каждый день, звезды даны до 9m, ОЗ - β Весов)
3. Путь астероида Церера (1) (метки даны с 1 сентября на каждый день, звезды до 11m, ОЗ - θ Стрельца)
4. Путь астероида Веста (4) (метки даны с 1 сентября на каждый день, звезды до 11m, ОЗ - η Кита)
5. Путь астероида Метиды (9) (метки даны с 1 сентября на каждый день, звезды до 11m, ОЗ - δ Водолея)
6. Путь астероида Евномия (15) (метки даны с 1 сентября на каждый день, звезды до 11m, ОЗ - ψ Пегаса)
7. Путь астероида Lutetia (21) (метки даны с 1 сентября на каждый день, звезды до 11m, ОЗ - ζ Козерога)
8. Путь астероида Amphitrite (29) (метки даны с 1 сентября на каждый день, звезды до 11m, ОЗ - θ Овна)
9. Путь астероида Paragena (471) (метки даны с 1 сентября на каждый день, звезды до 11m, ОЗ - ζ Кита)











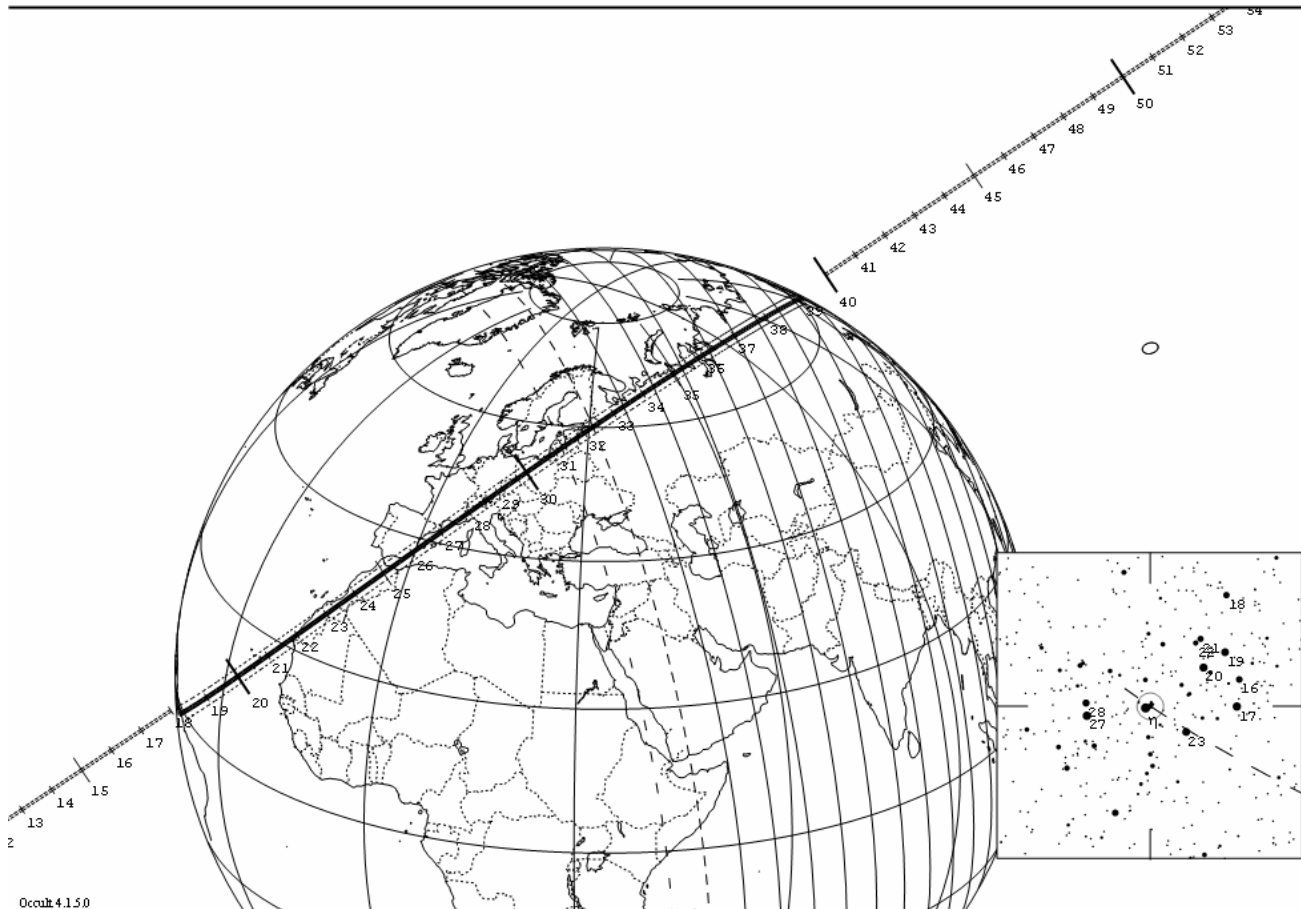
Избранные покрытия звезд до 9,6m астероидами в сентябре 2015 года
(данные <http://asteroidoccultation.com/>)

2520 Novorossijsk occults TYC 1800-02201-1 on 2015 Sep 7 from 2h 18m to 2h 39m UT

Star:
Mv = 6.3 Mp = 6.3 Mr = 6.3
RA = 3 47 21.0611 (J2000)
Dec = 24 6 57.885
[of Date: 3 48 18, 24 9 42]
Prediction of 2015 Jul 17.0

Max Duration = 4.0 secs
Mag Drop = 10.8 (10.4r)
Sun : Dist = 104 deg
Moon: Dist = 36 deg
illum = 33 %
E 0.063"x 0.042" in PA 75

Asteroid:
Mag = 17.1
Dia = 3.5km, 0.018"
Parallax = 3.366"
Hourly dRA = 1.021s
dDec = 9.31"



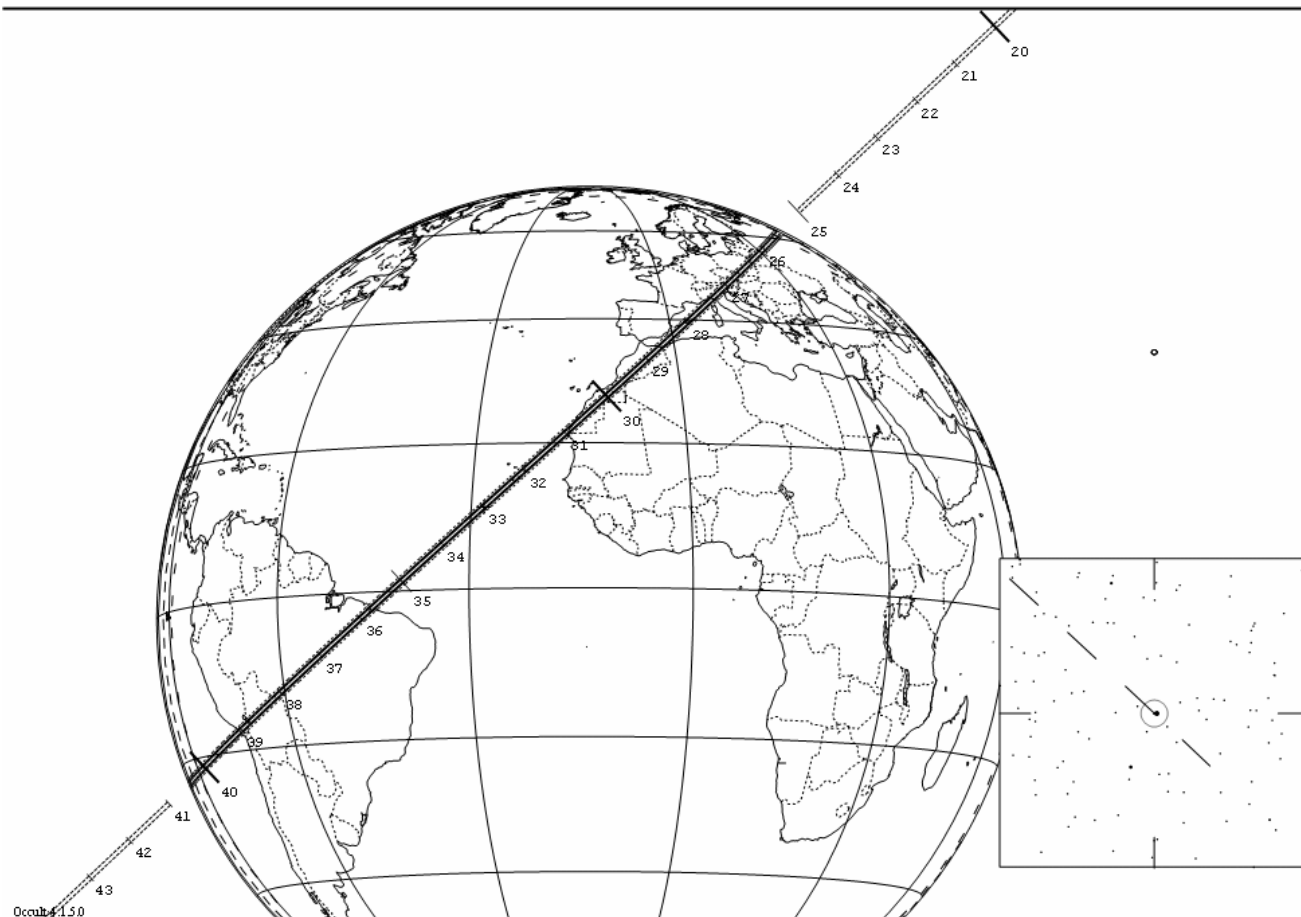
Occult4.1.5.0

218 Bianca occults TYC 5237-01527-1 on 2015 Sep 9 from 0h 25m to 0h 41m UT

Star:
Mv = 8.6 Mp = 9.0 Mr = 8.4
RA = 22 47 54.0261 (J2000)
Dec = -4 13 44.687
[of Date: 22 48 44, -4 8 35]
Prediction of 2015 Jul 18.0

Max Duration = 4.6 secs
Mag Drop = 3.6 (3.4r)
Sun : Dist = 175 deg
Moon: Dist = 137 deg
illum = 16 %
E 0.033"x 0.028" in PA 87

Asteroid: (in DAMIT, ISAM)
Mag = 12.2
Dia = 61km, 0.049"
Parallax = 5.077"
Hourly dRA = -1.848s
dDec = -26.00"



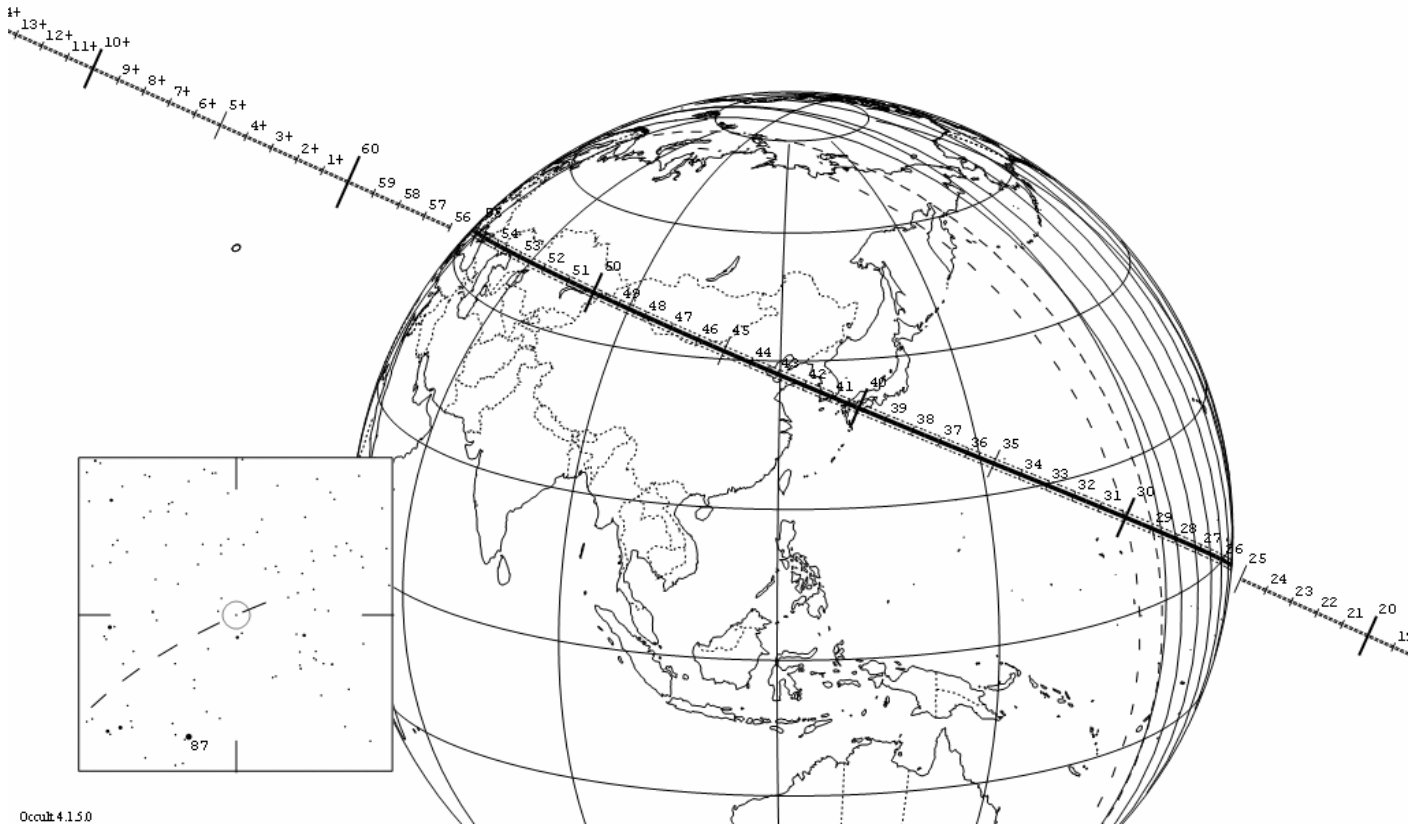
Occult4.1.5.0

3811 Karma occults TYC 1196-01189-1 on 2015 Sep 12 from 17h 25m to 17h 55m UT

Star:
 Mv = 9.6 Mp = 11.3 Mr = 8.7
 RA = 1 12 52.0937 (J2000)
 Dec = 16 54 23.808
 [of Date: 1 13 44, 16 59 25]
 Prediction of 2015 Jul 17.0

Max Duration = 3.9 secs
 Mag Drop = 5.4 (5.9r)
 Sun : Dist = 145 deg
 Moon: Dist = 140 deg
 : illum = 0 %
 E 0.061"x 0.042" in PA 61

Asteroid:
 Mag = 15.0
 Dia = 26km, 0.026"
 Parallax = 6.300"
 Hourly dPA = -1.525s
 dDec = 9.73"



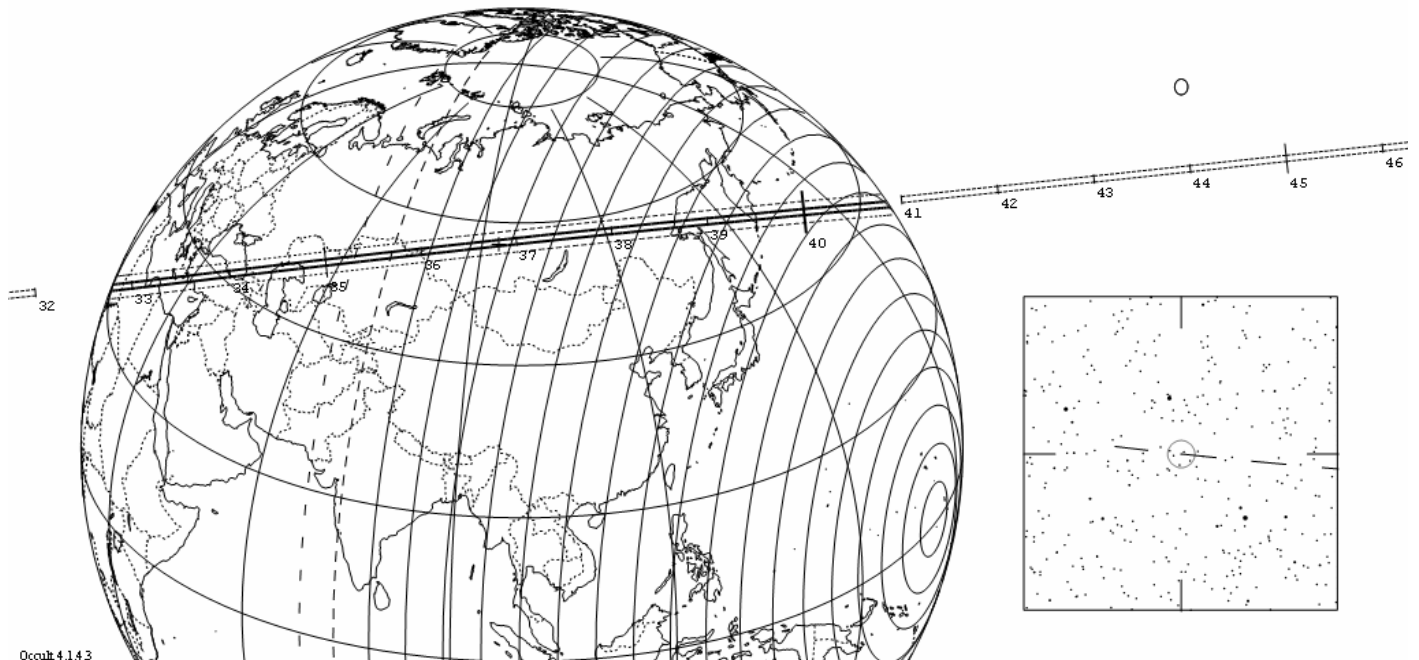
Occult 4.150

416 Vaticana occults TYC 1921-02565-1 on 2015 Sep 22 from 0h 33m to 0h 41m UT

Star:
 Mv = 9.5 Mp = 10.6 Mr = 8.9
 RA = 7 15 41.0740 (J2000)
 Dec = 28 54 3.025
 [of Date: 7 16 40, 28 52 10]
 Prediction of 2015 Apr 4.0

Max Duration = 3.8 secs
 Mag Drop = 4.6 (4.8r)
 Sun : Dist = 72 deg
 Moon: Dist = 165 deg
 : illum = 57 %
 E 0.044"x 0.037" in PA 360

Asteroid: (in DAMIT, ISAM)
 Mag = 14.1
 Dia = 89km, 0.035"
 Parallax = 2.481"
 Hourly dPA = 2.474s
 dDec = 3.49"



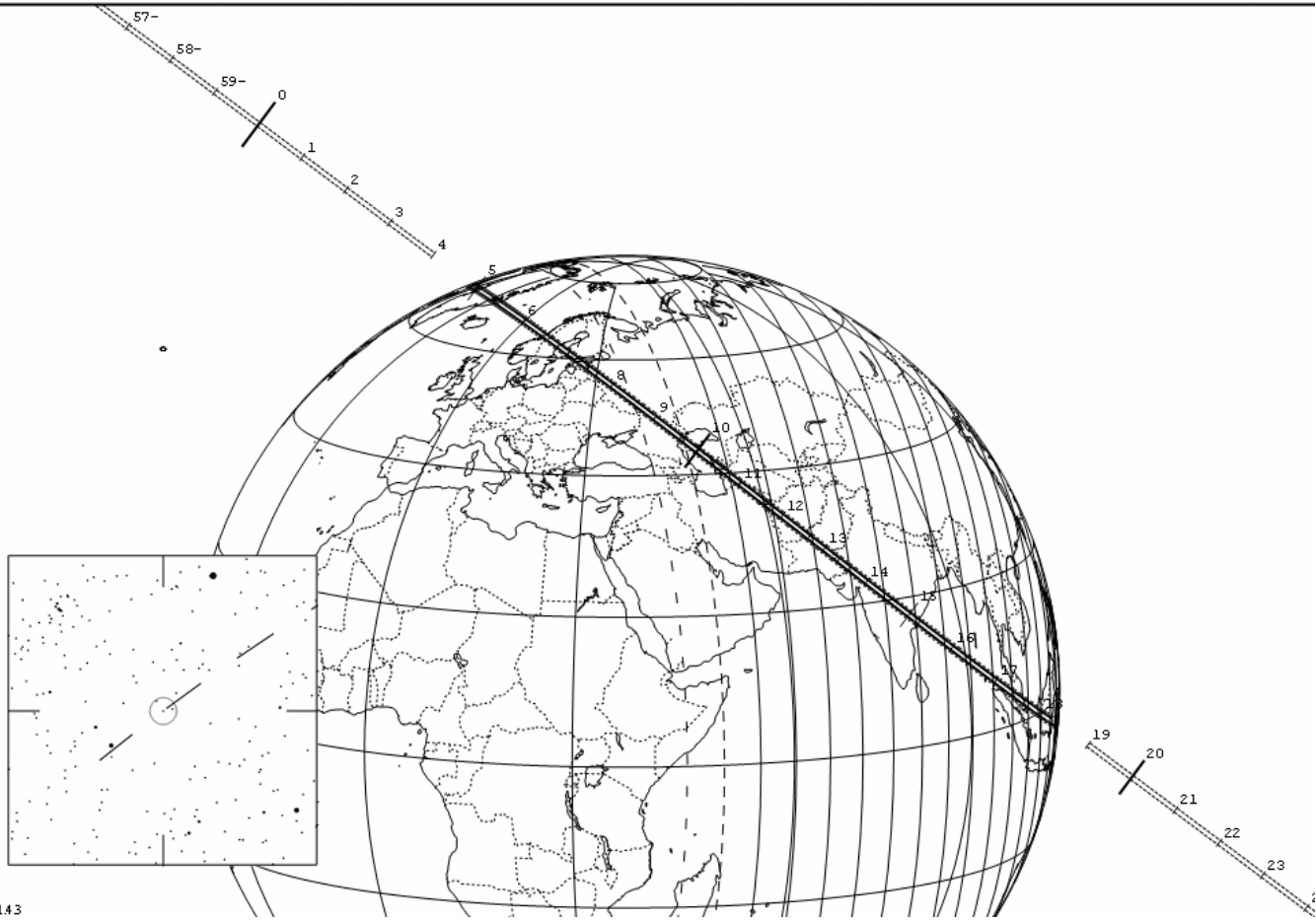
Occult 4.143

547 Praxedis occults HIP 22129 on 2015 Sep 23 from 2h 5m to 2h 18m UT

Star:
 Mv = 9.5 Mp = 9.9 Mr = 9.3
 RA = 4 45 44.6703 (J2000)
 Dec = 10 16 27.434
 [of Date: 4 46 37, 10 18 4]
 Prediction of 2015 Apr 4.0

Max Duration = 5.3 secs
 Mag Drop = 3.9 (3.7x)
 Sun : Dist = 108 deg
 Moon: Dist = 140 deg
 : illum = 68 %
 E 0.034"x 0.023" in PA 92

Asteroid:
 Mag = 13.4
 Dia = 71km, 0.061"
 Parallax = 5.483"
 Hourly dRA = 2.244s
 dDec = -24.74"



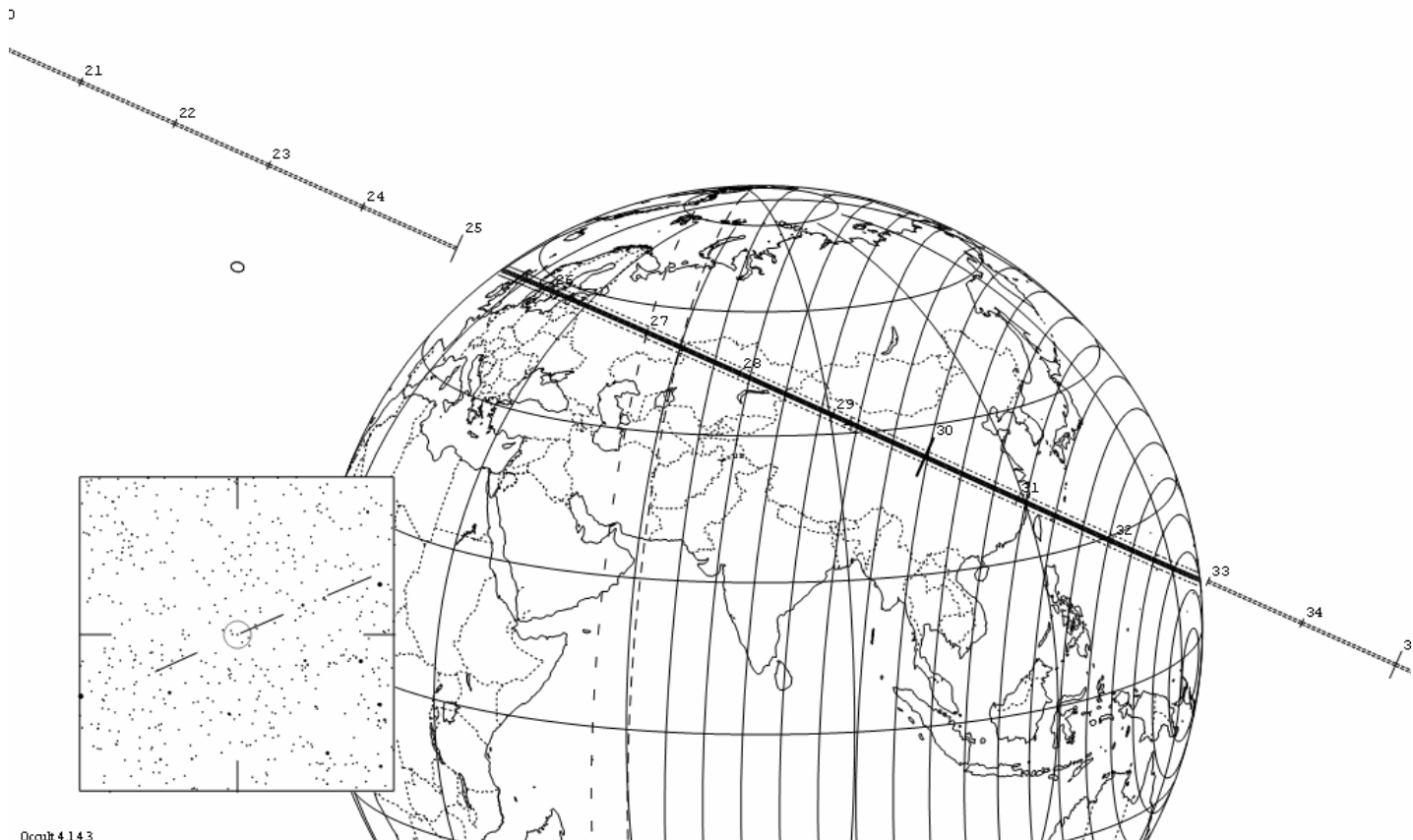
Occult4.143

2813 Zappala occults TYC 0774-01319-1 on 2015 Sep 29 from 1h 25m to 1h 33m UT

Star:
 Mv = 9.3 Mp = 10.5 Mr = 8.7
 RA = 7 9 18.3460 (J2000)
 Dec = 14 9 18.914
 [of Date: 7 10 12, 14 7 39]
 Prediction of 2015 Apr 4.0

Max Duration = 1.4 secs
 Mag Drop = 6.9 (7.1x)
 Sun : Dist = 79 deg
 Moon: Dist = 88 deg
 : illum = 99 %
 E 0.047"x 0.035" in PA 102

Asteroid:
 Mag = 16.2
 Dia = 35km, 0.018"
 Parallax = 3.211"
 Hourly dRA = 2.816s
 dDec = -18.18"



Occult4.143