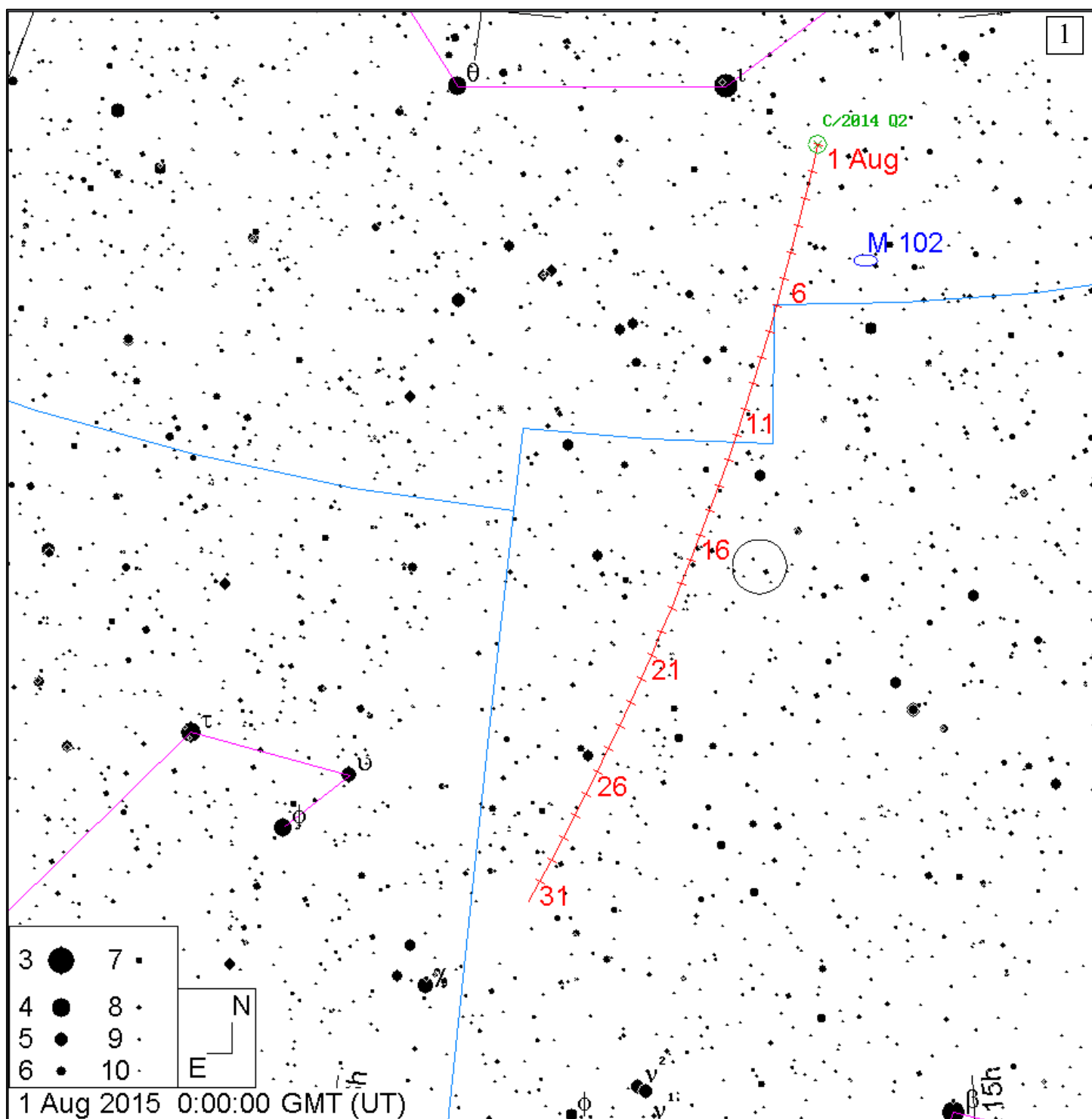
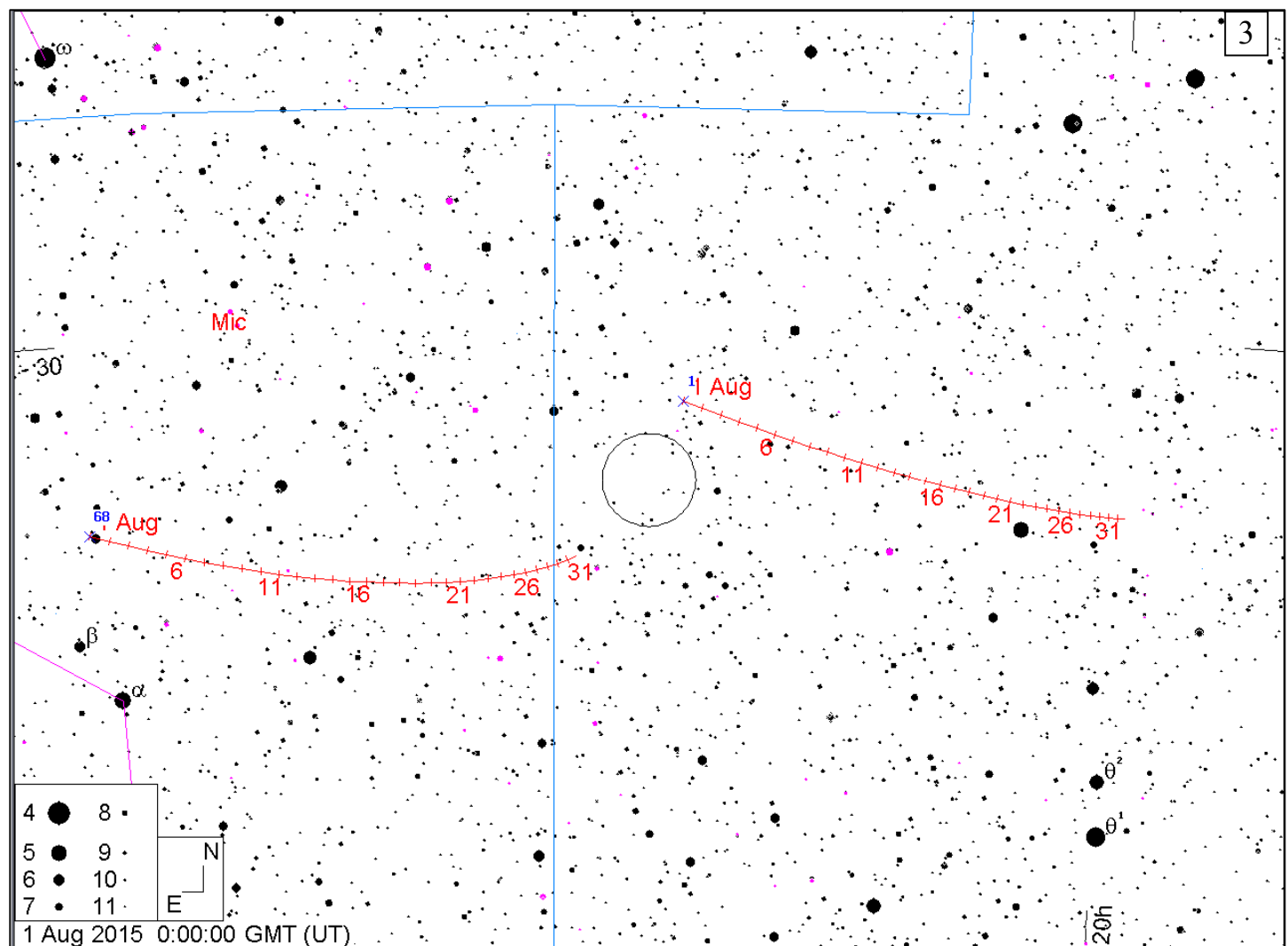
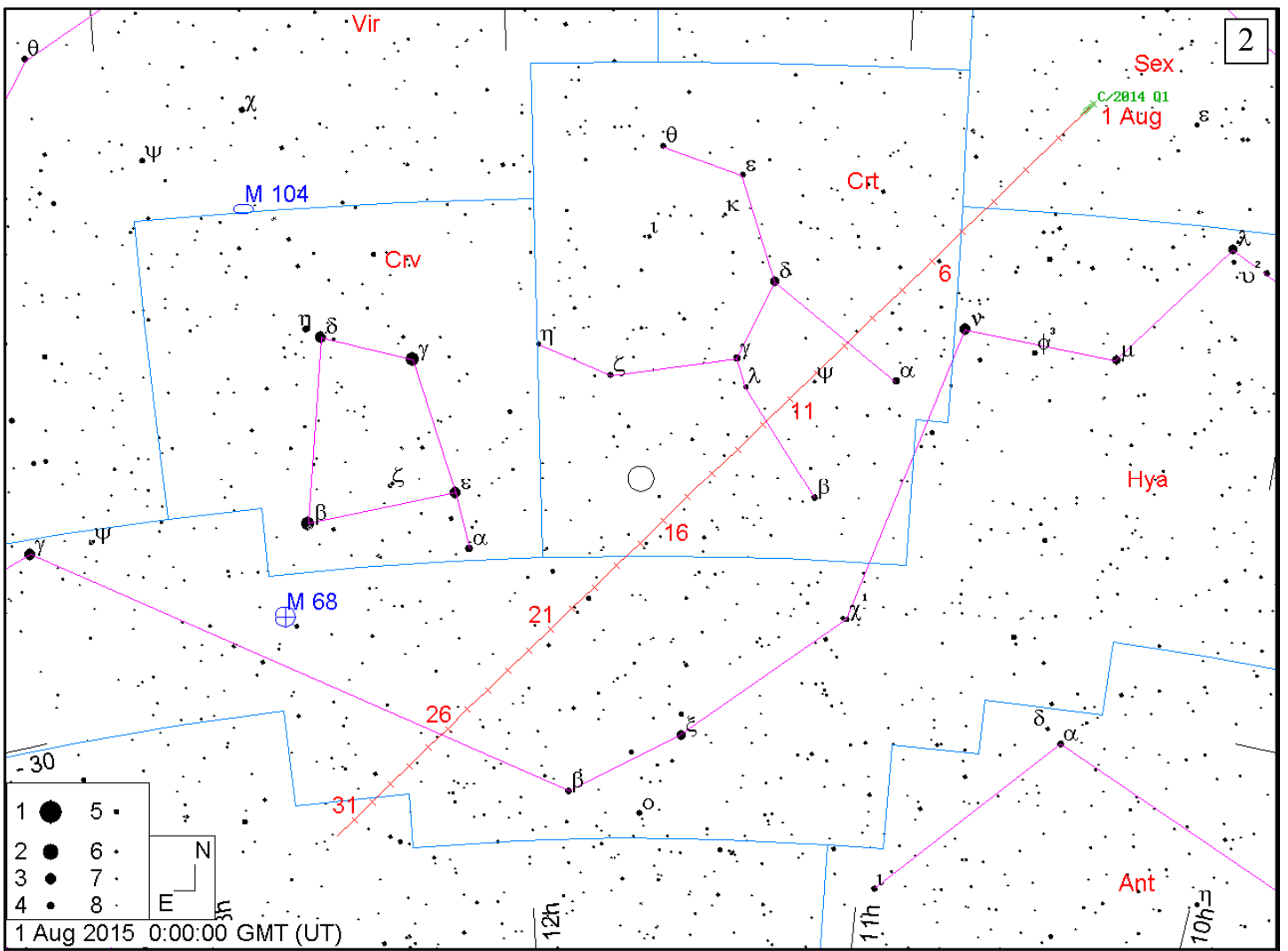
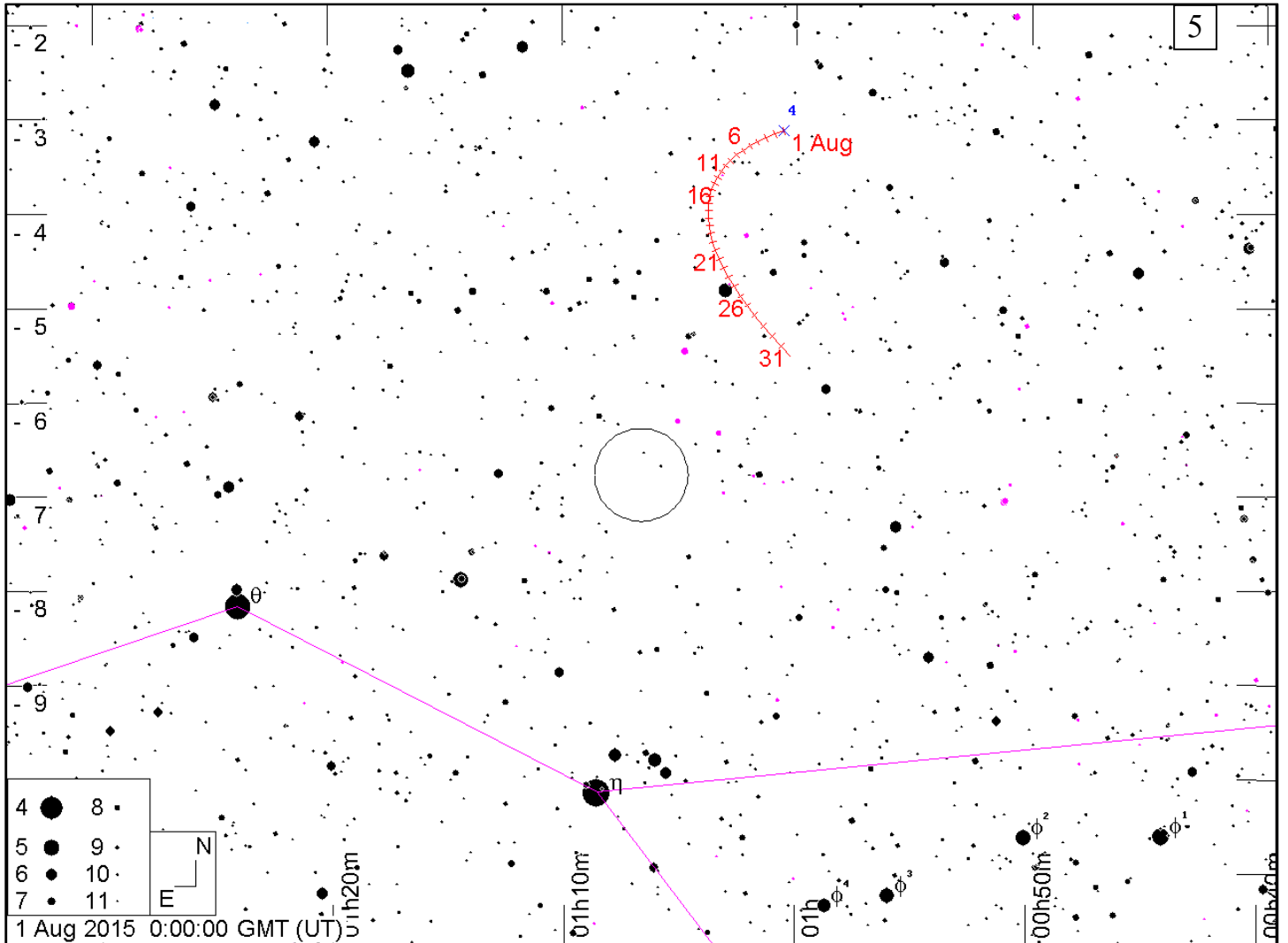
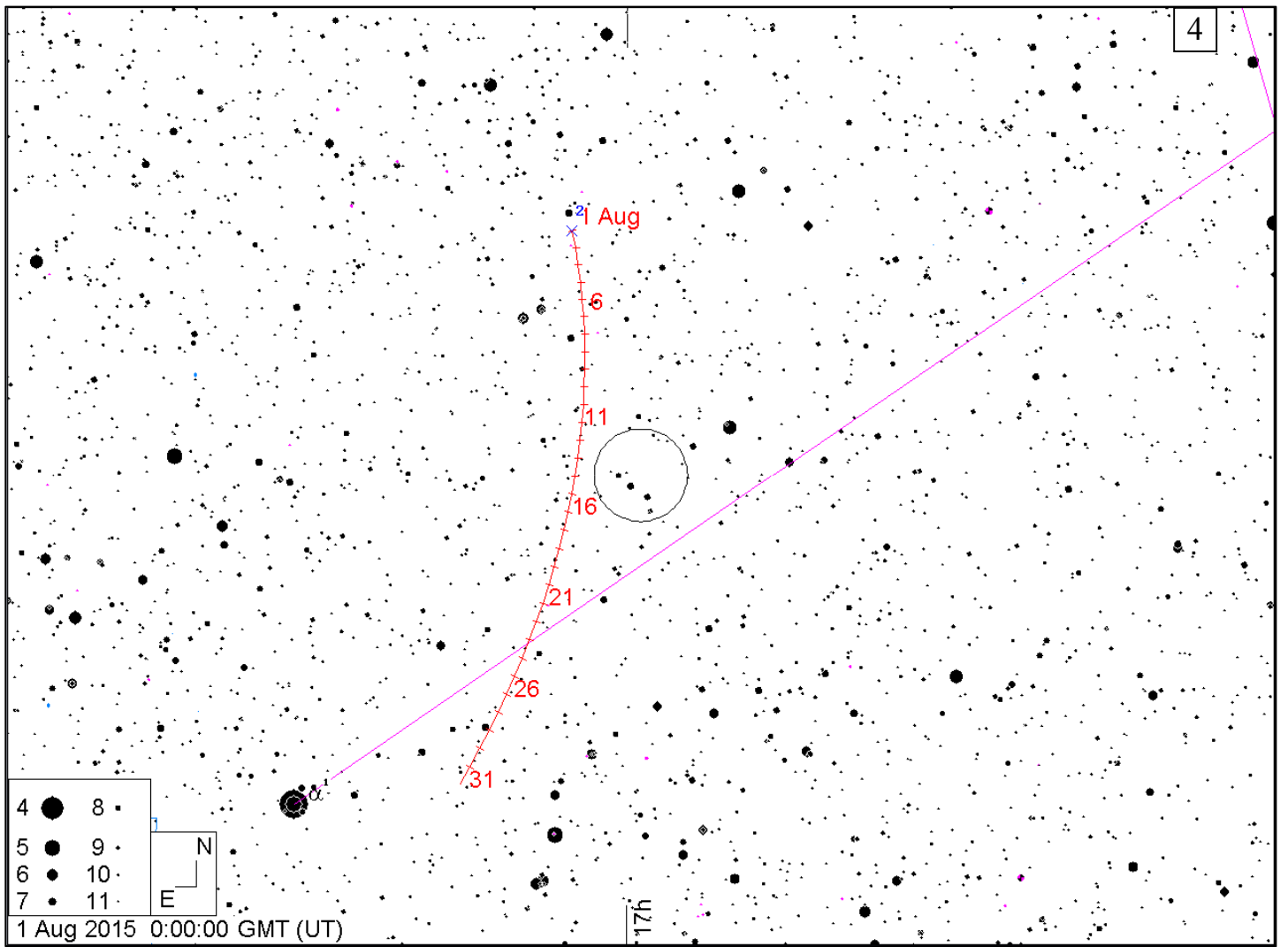


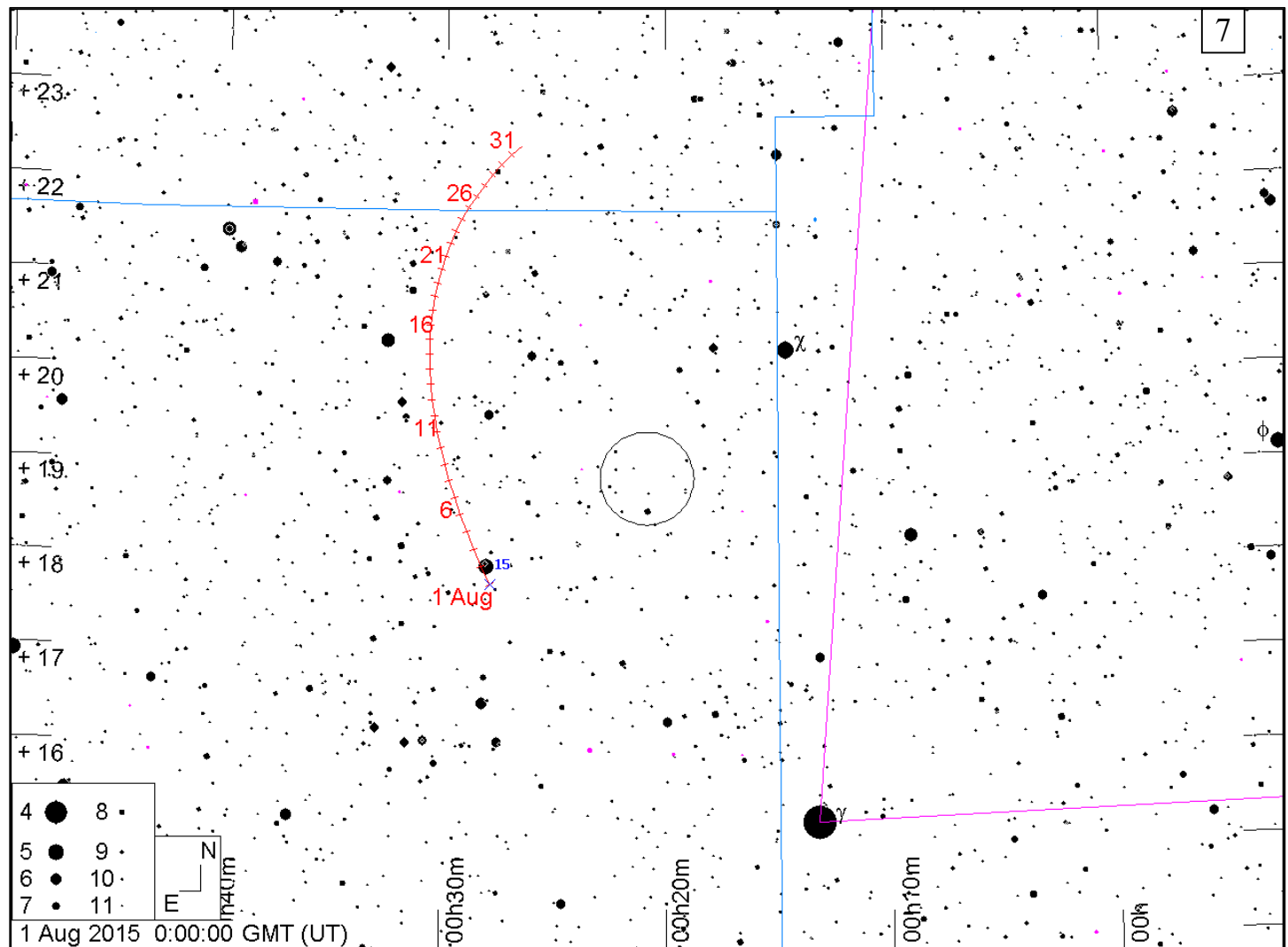
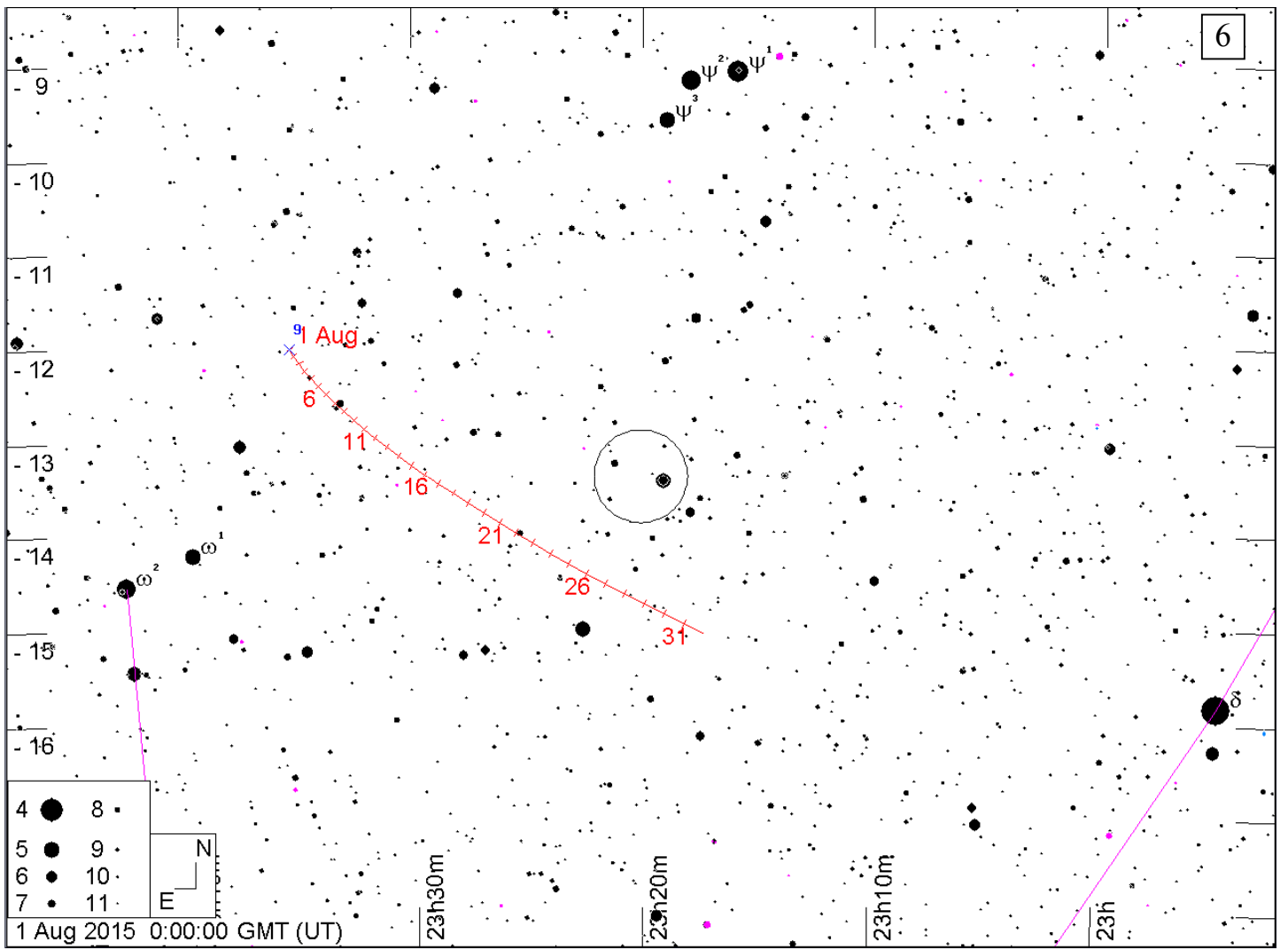
Карты окрестностей комет до 11m и астероидов до 10m в **августе 2015 года**. Кометы и астероиды показаны относительно опорных звезд (ОЗ). Окружность на карте - поле зрения телескопа в 1 градус. Чтобы облегчить поиск объекта во время наблюдений вырежьте в листе бумаги кружок аналогичного размера (образовавшееся отверстие и будет полем зрения телескопа в 1 градус), и передвигайте его по звездной карте к объекту, ориентируясь относительно опорной звезды. Если поле зрения Вашего телескопа отлично от указанного, вырежьте в бумаге кружок соответствующего размера. Например, кружок поля зрения телескопа в 2 градуса будет в два раза больше по диаметру, чем на карте. Время всемирное.

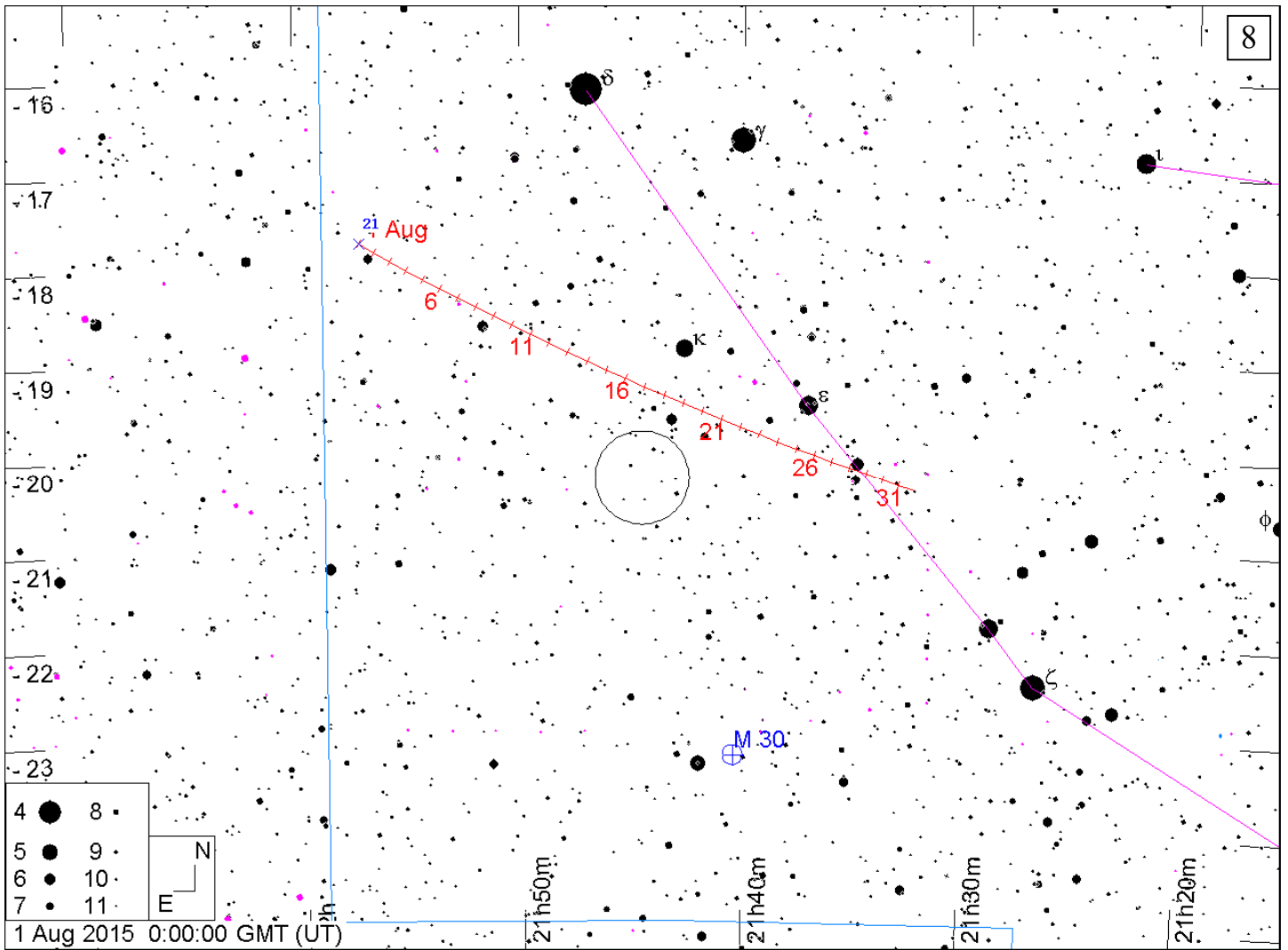
1. Путь кометы Lovejoy (C/2014 Q2) (метки даны с 1 августа на каждый день, звезды даны до 10m, ОЗ -  $\epsilon$  Дракона)
2. Путь кометы PANSTARRS (C/2014 Q1) (метки даны с 1 августа на каждый день, звезды даны до 8m, ОЗ -  $\beta$  Ворона)
3. Путь астероидов Церера (1) и Лето (68) (метки даны с 1 августа на каждый день, звезды до 11m, ОЗ -  $\alpha$  Микроскопа)
4. Путь астероида Паллада (2) (метки даны с 1 августа на каждый день, звезды до 11m, ОЗ -  $\alpha$  Геркулеса)
5. Путь астероида Веста (4) (метки даны с 1 августа на каждый день, звезды до 11m, ОЗ -  $\eta$  Кита)
6. Путь астероида Метиды (9) (метки даны с 1 августа на каждый день, звезды до 11m, ОЗ -  $\omega$  Водолея)
7. Путь астероида Евномия (15) (метки даны с 1 августа на каждый день, звезды до 11m, ОЗ -  $\gamma$  Пегаса)
8. Путь астероида Lutetia (21) (метки даны с 1 августа на каждый день, звезды до 11m, ОЗ -  $\delta$  Козерога)











Избранные покрытия звезд до 9,5m астероидами в августе 2015 года  
(данные <http://asteroidoccultation.com/>)

491 Carina occults TYC 0401-01193-1 on 2015 Aug 7 from 13h 32m to 13h 56m UT

Star:  
Mv = 9.2 Mp = 9.8 Mr = 8.9  
RA = 17 25 8.9036 (J2000)  
Dec = 0 10 46.776  
[of Date: 17 25 58, 0 10 15]  
Prediction of 2015 Jun 22.0

Max Duration = 10.9 secs  
Mag Drop = 5.4 (5.3r)  
Sun : Dist = 122 deg  
Moon: Dist = 145 deg  
illum = 45 %  
E 0.020"x 0.015" in PA 90

Asteroid:  
Mag = 14.6  
Dia = 97km, 0.049"  
Parallax = 3.239"  
Hourly dRA = 0.320s  
dDec = -15.58"

