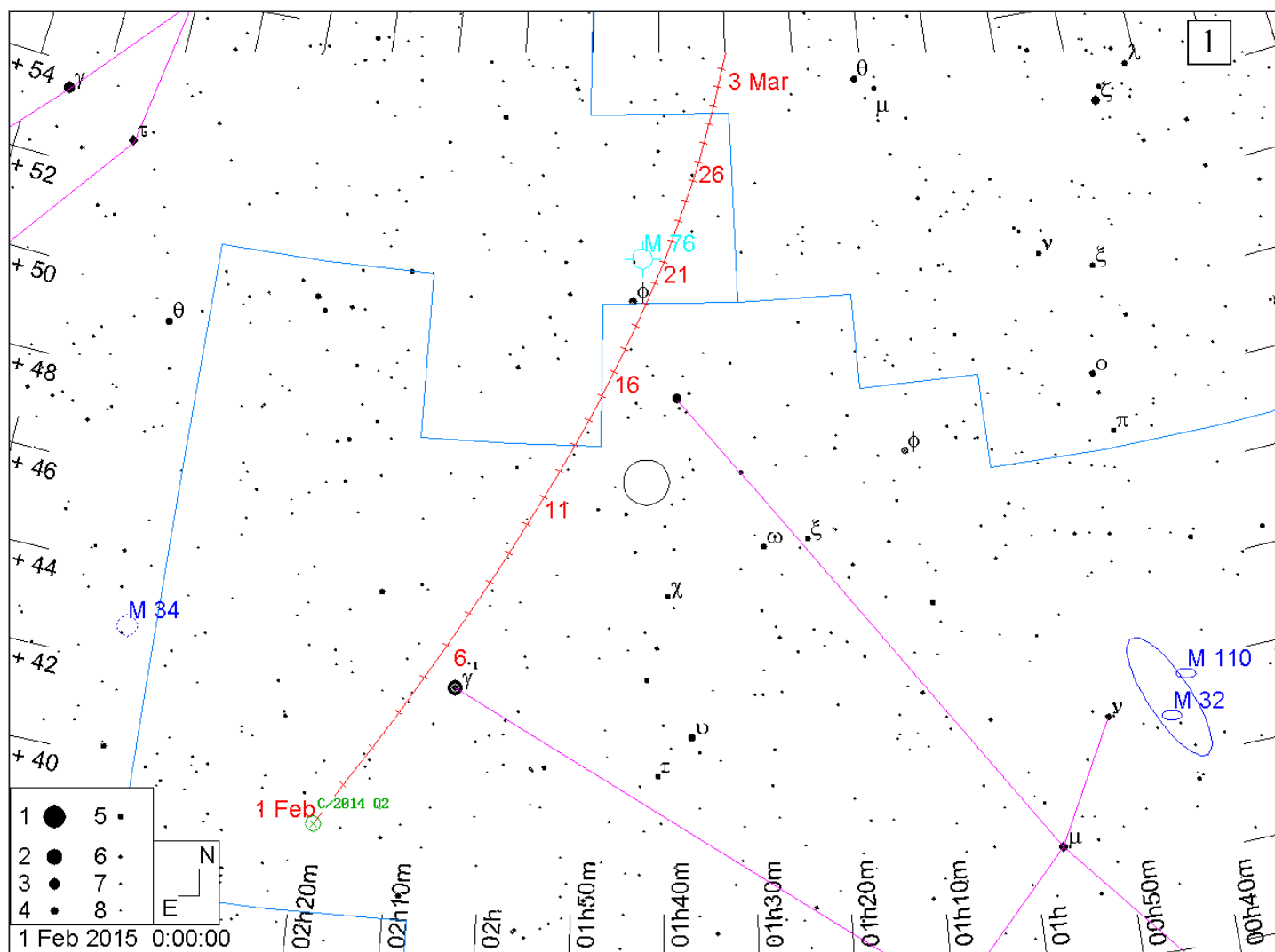
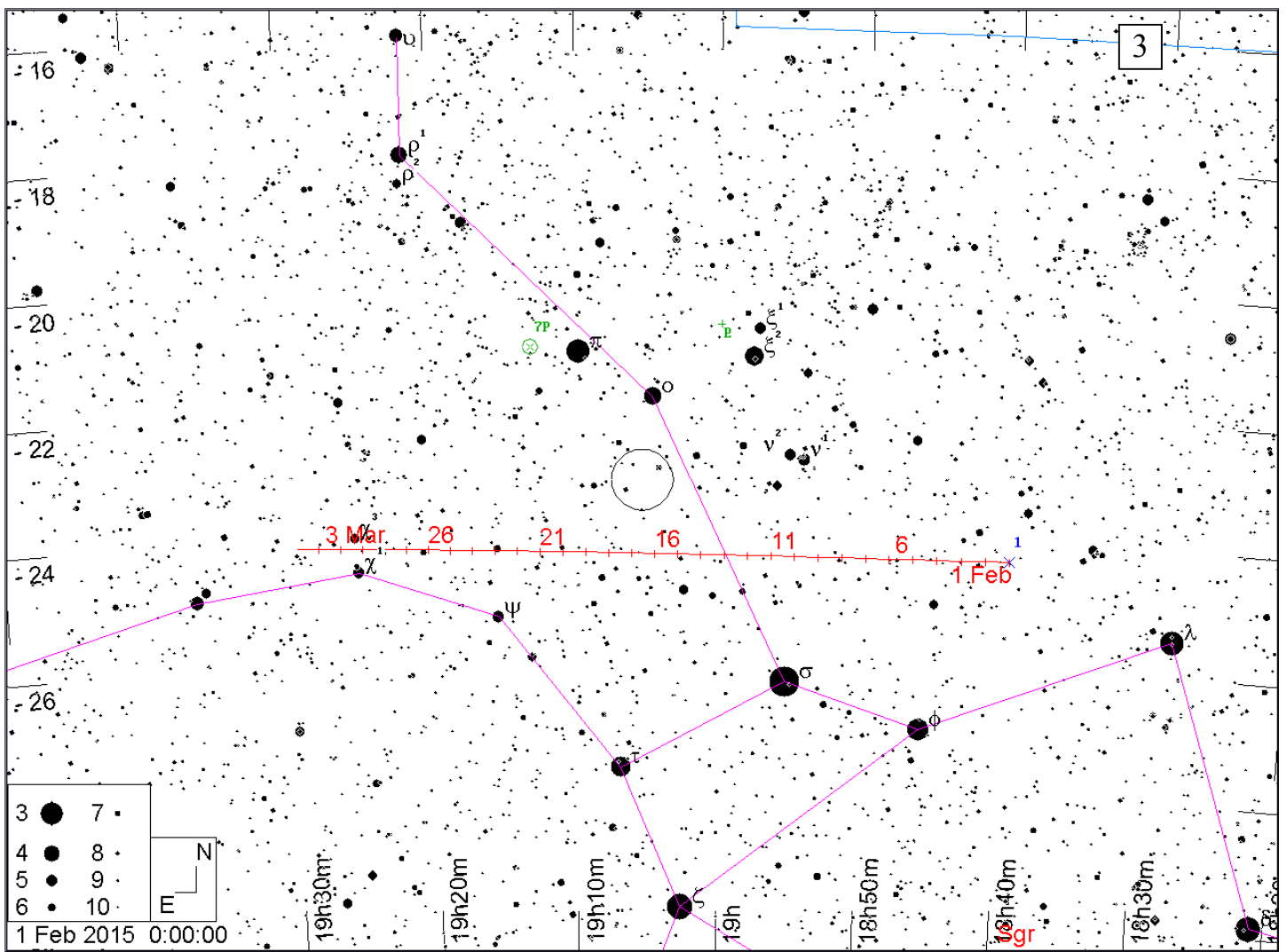
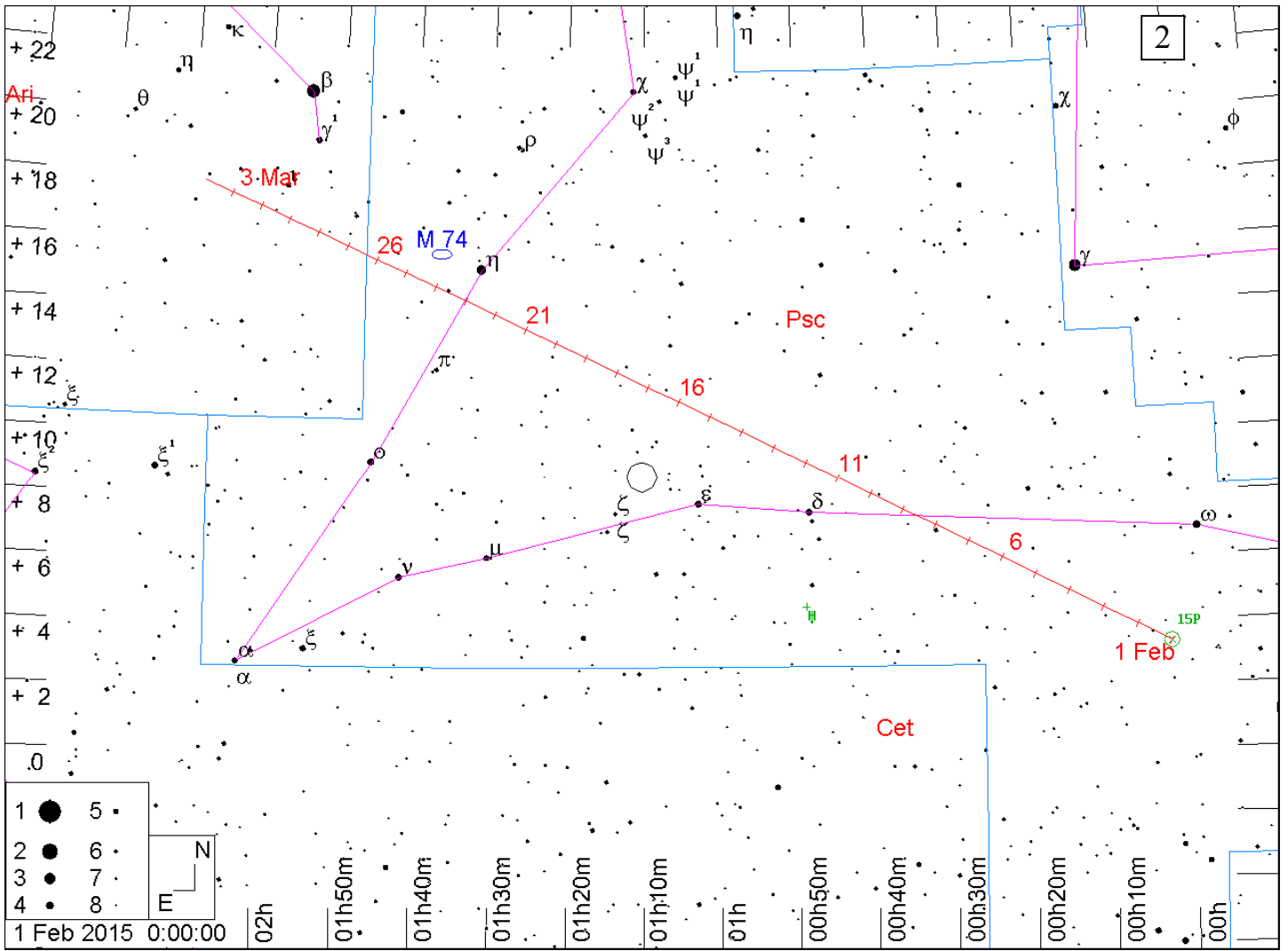
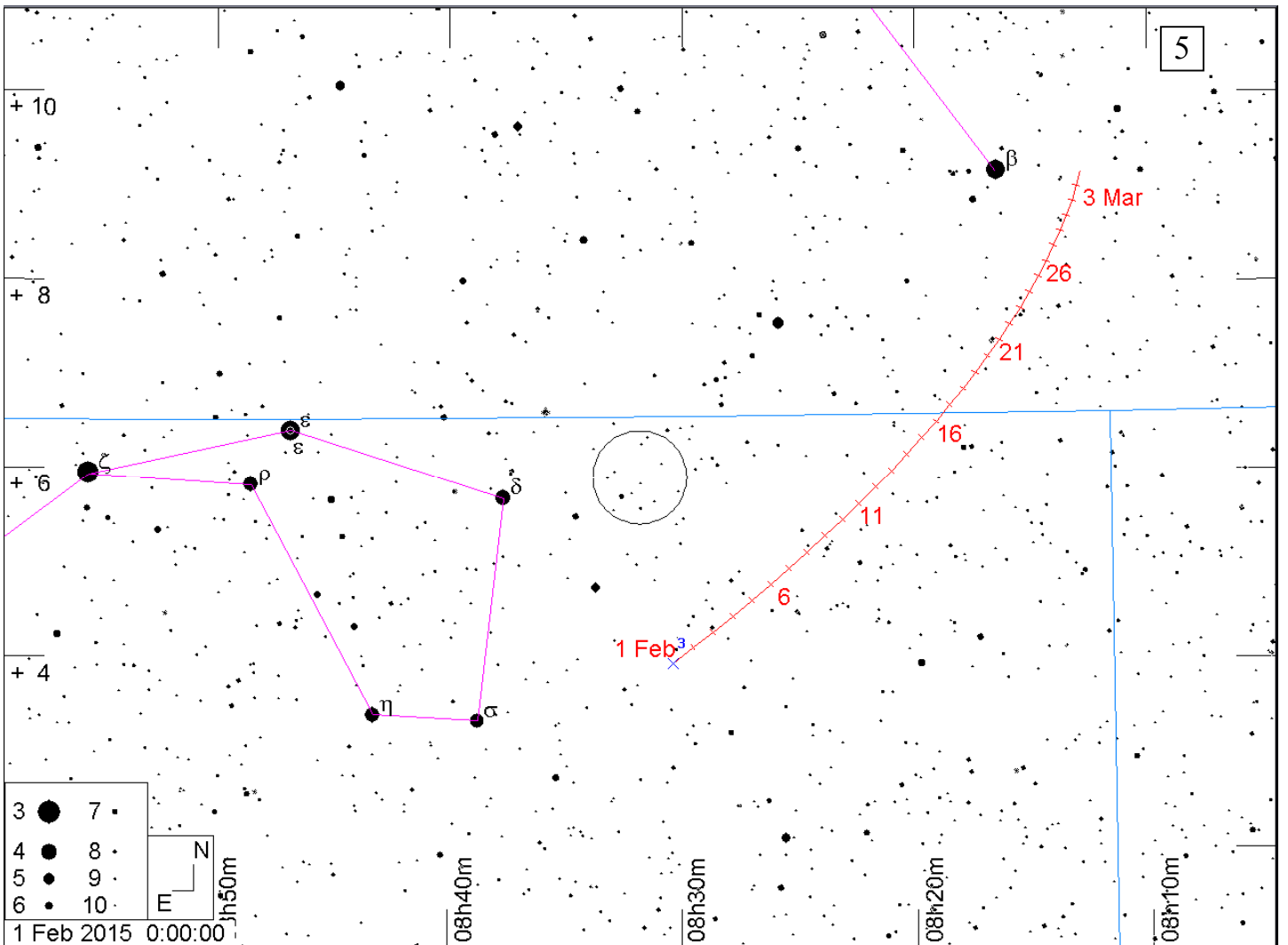
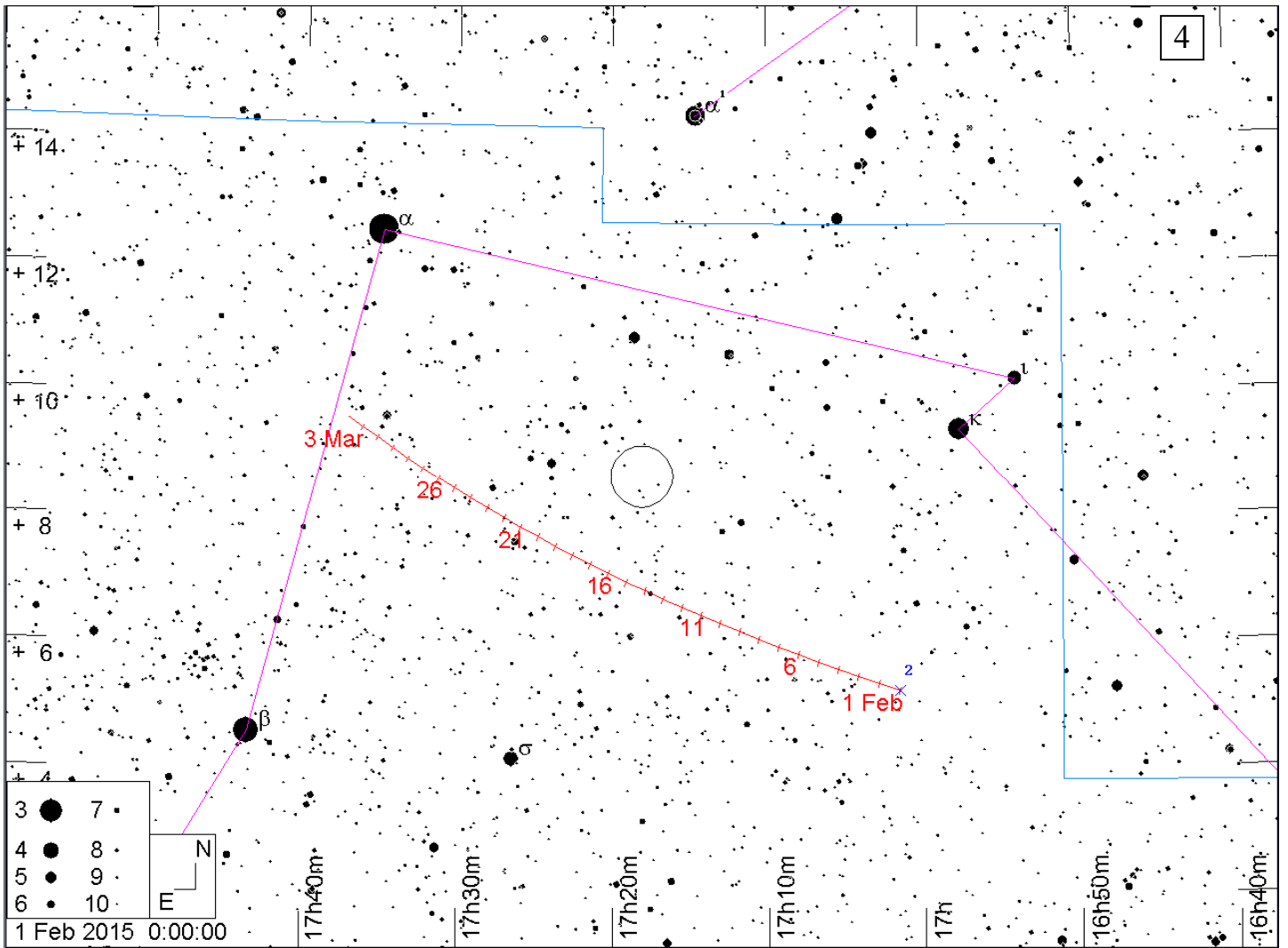


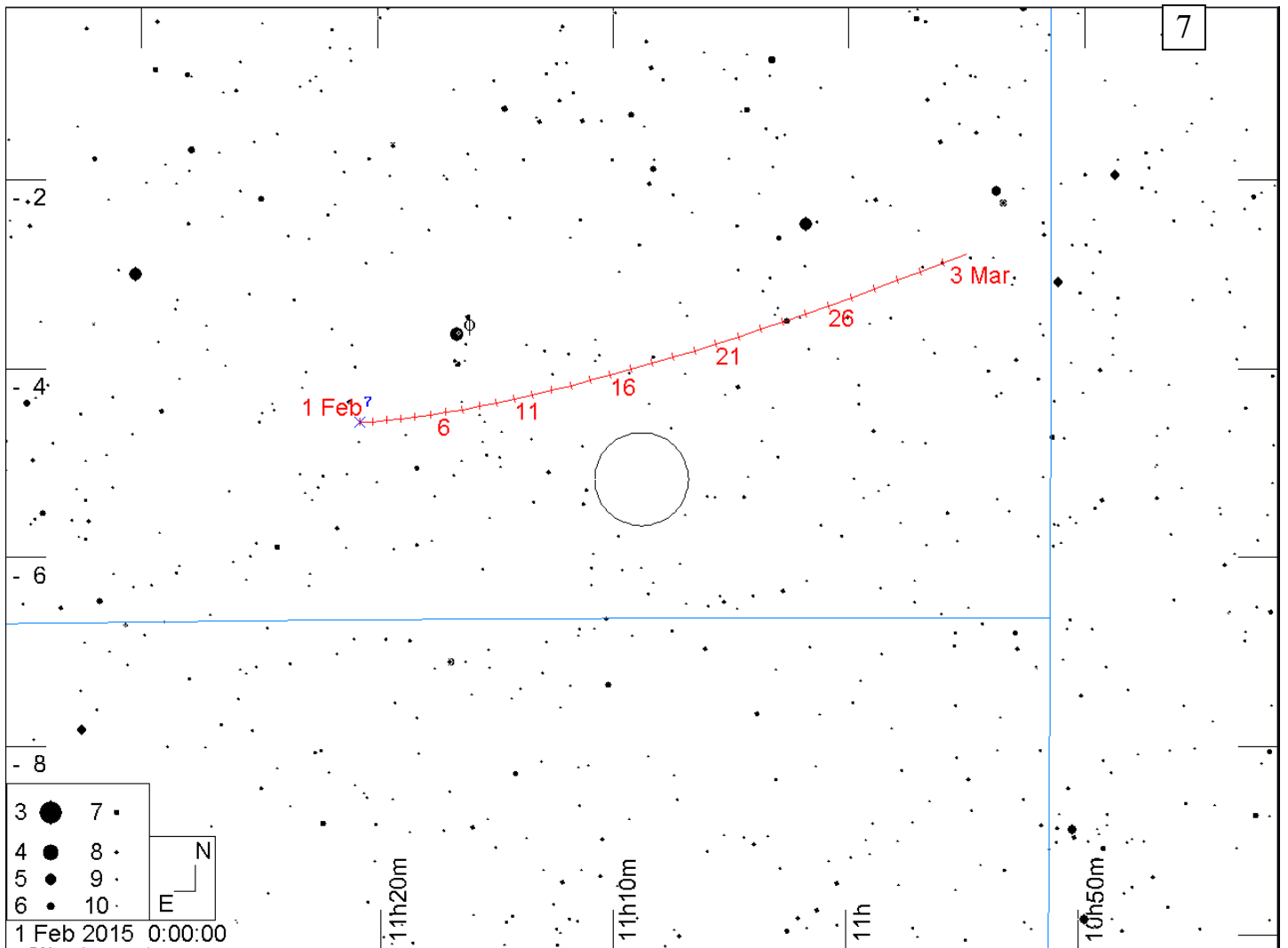
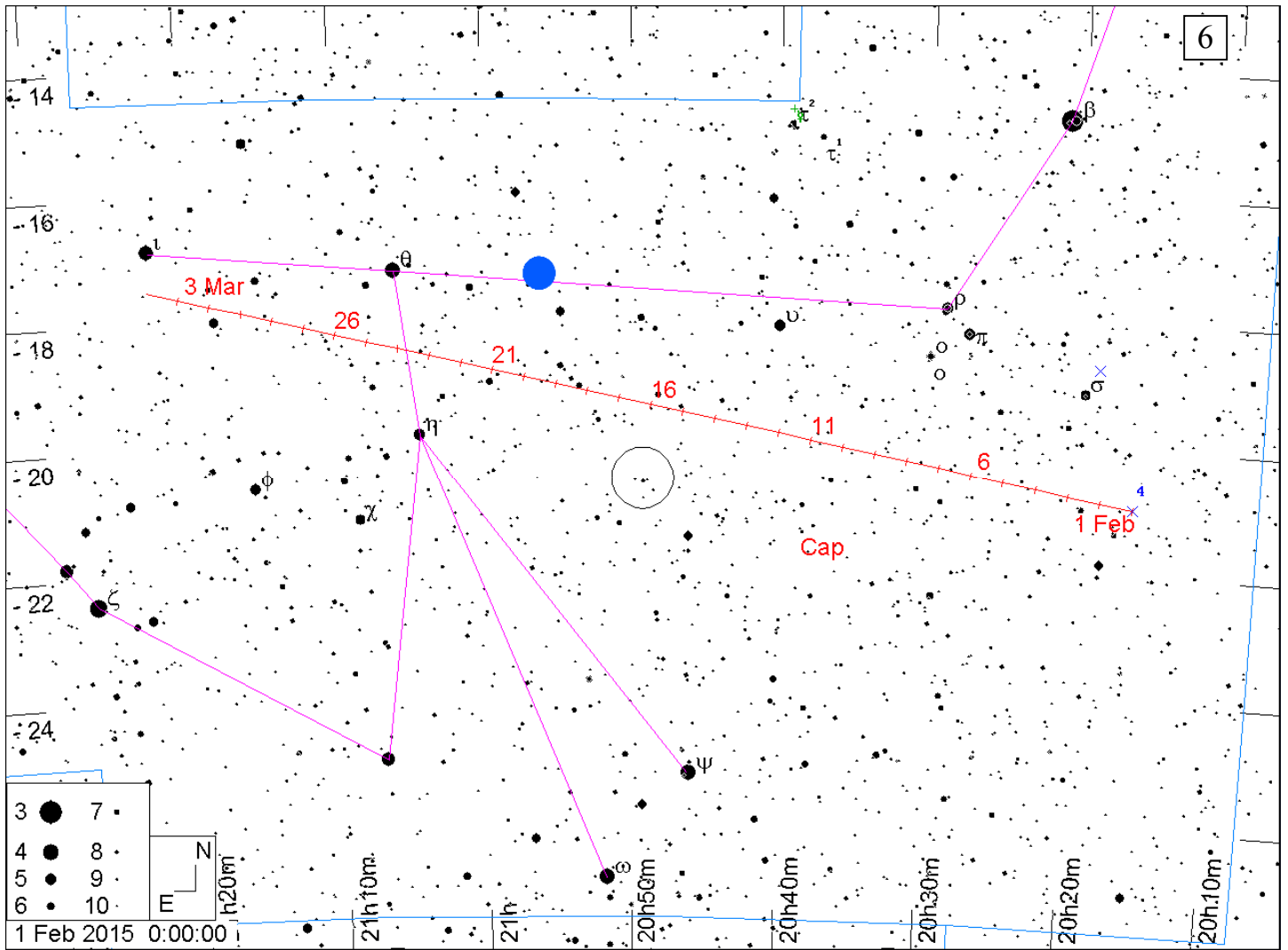
Карты окрестностей комет до 12m и астероидов до 10m в **феврале 2015 года**. Кометы и астероиды показаны относительно опорных звезд (ОЗ). Окружность на карте - поле зрения телескопа в 1 градус. Чтобы облегчить поиск объекта во время наблюдений вырежьте в листе бумаги кружок аналогичного размера (образовавшееся отверстие и будет полем зрения телескопа в 1 градус), и передвигайте его по звездной карте к объекту, ориентируясь относительно опорной звезды. Если поле зрения Вашего телескопа отлично от указанного, вырежьте в бумаге кружок соответствующего размера. Например, кружок поля зрения телескопа в 2 градуса будет в два раза больше по диаметру, чем на карте. Время всемирное.

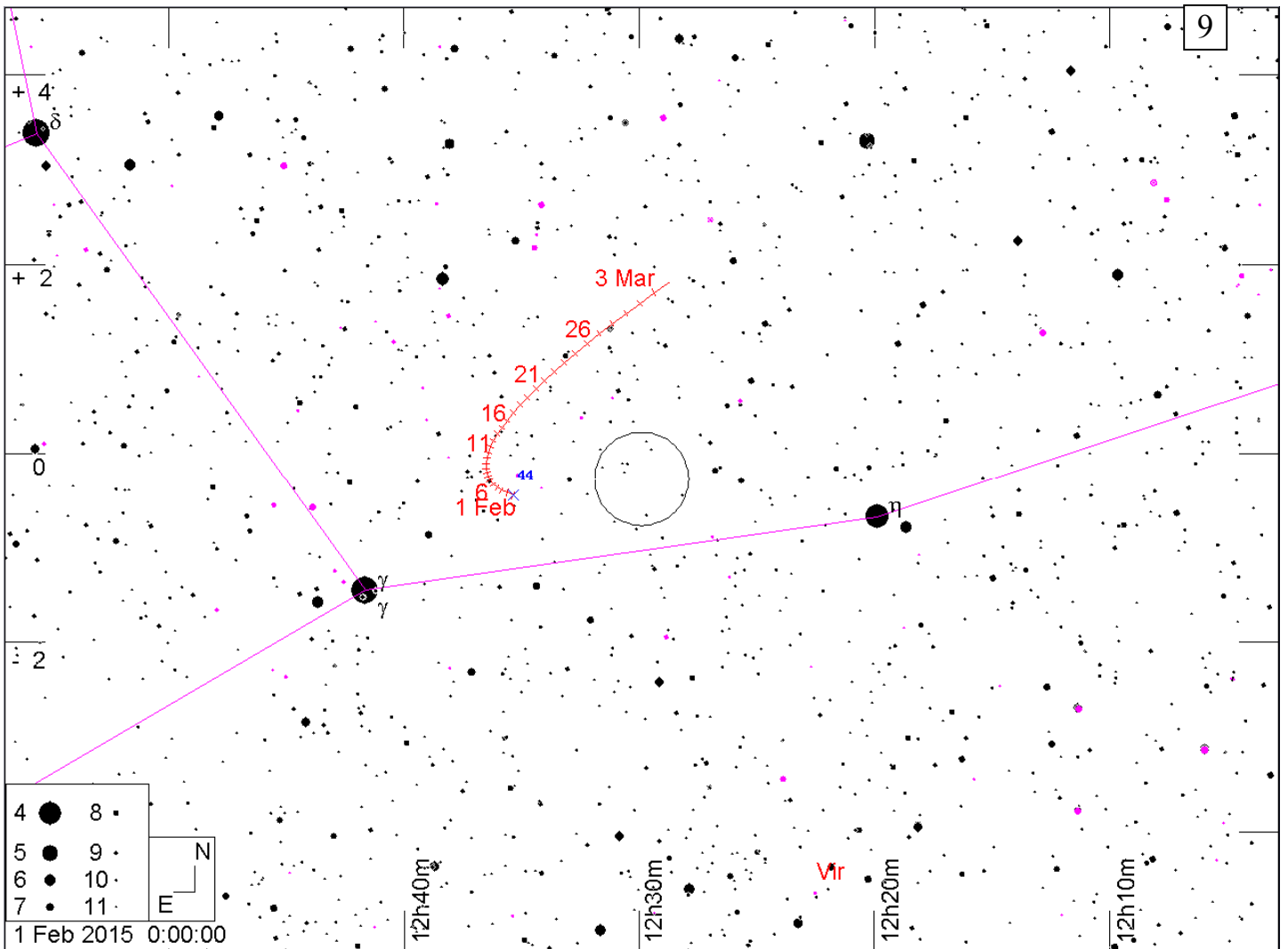
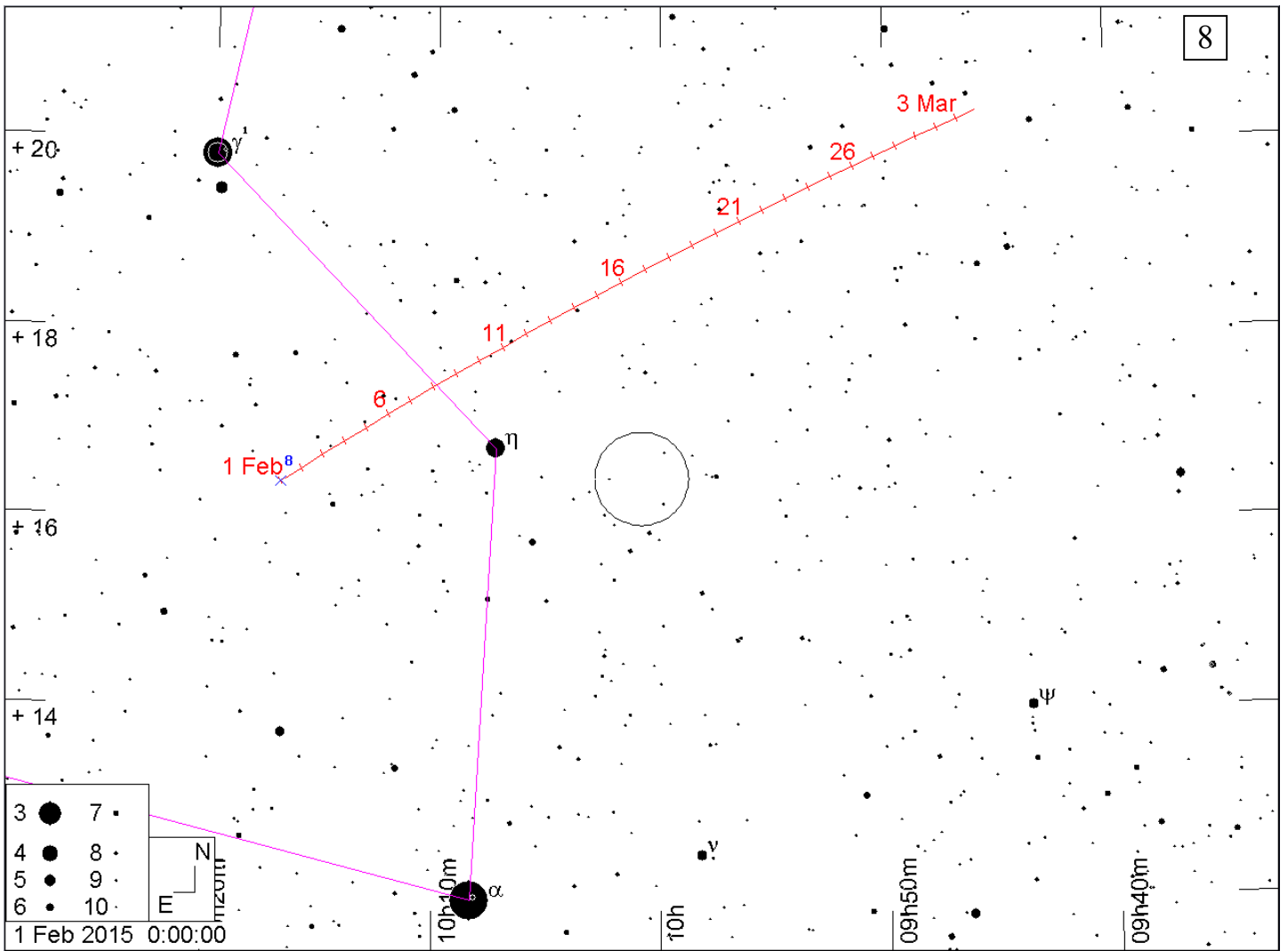
1. Путь кометы Lovejoy (C/2014 Q2) (метки даны с 1 февраля на каждый день, звезды даны до 8m, ОЗ -  $\gamma$  Андромеды)
2. Путь кометы P/Finlay (15P) (метки даны с 1 февраля на каждый день, звезды даны до 8m, ОЗ -  $\delta$  Рыб)
3. Путь астероида Церера (1) (метки даны с 1 февраля на каждый день, звезды до 10m, ОЗ -  $\sigma$  Стрельца)
4. Путь астероида Паллада (2) (метки даны с 1 февраля на каждый день, звезды до 10m, ОЗ -  $\alpha$  Змееносца)
5. Путь астероида Юнона (3) (метки даны с 1 февраля на каждый день, звезды до 10m, ОЗ -  $\zeta$  Гидры)
6. Путь астероида Веста (4) (метки даны с 1 февраля на каждый день, звезды до 10m, ОЗ -  $\beta$  Козерога)
7. Путь астероида Ирида (7) (метки даны с 1 февраля на каждый день, звезды до 10m, ОЗ -  $\phi$  Льва )
8. Путь астероида Флора (8) (метки даны с 1 февраля на каждый день, звезды до 10m, ОЗ -  $\alpha$  Льва)
9. Путь астероида Nysa (44) (метки даны с 1 февраля на каждый день, звезды до 10m, ОЗ -  $\gamma$  Девы)
10. Путь астероида Eleonora (354) (метки даны с 1 февраля на каждый день, звезды до 10m, ОЗ -  $\beta$  Льва)

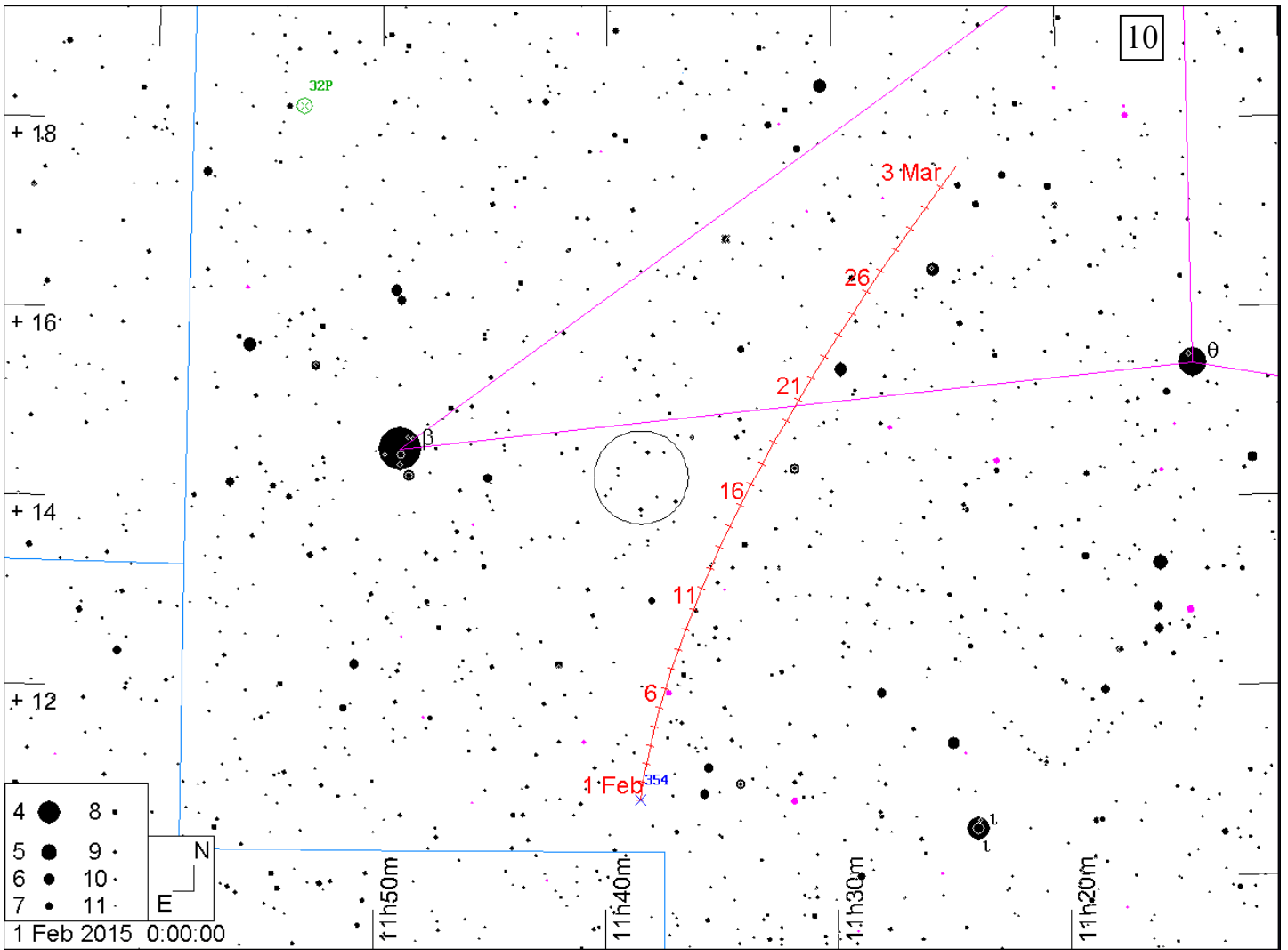












**Избранные покрытия звезд до 9,5m астероидами в феврале 2015 года**

(данные <http://asteroidoccultation.com/>)

1233 Kobresia occults TYC 0249-01552-1 on 2015 Feb 16 from 0h 2m to 0h 12m UT

Star: Hv = 9.8 Hp = 10.3 Mr = 9.5  
 RA = 10 25 14.0133 (J2000)  
 Dec = 3 28 56.004  
 [of Date: 10 26 3, 3 24 6]  
 Prediction of 2015 Jan 3.0

Max Duration = 3.1 secs  
 Mag Drop = 5.2 (5.0r)  
 Sun: Dist = 169 deg  
 Moon: Dist = 129 deg  
 illum = 13 %  
 E 0.042" x 0.029" in PA 108

Asteroid: Mag = 15.0  
 Dia = 36km, 0.030"  
 Parallax = 5.398"  
 Hourly dRA = -2.295s  
 dDec = 7.55"

