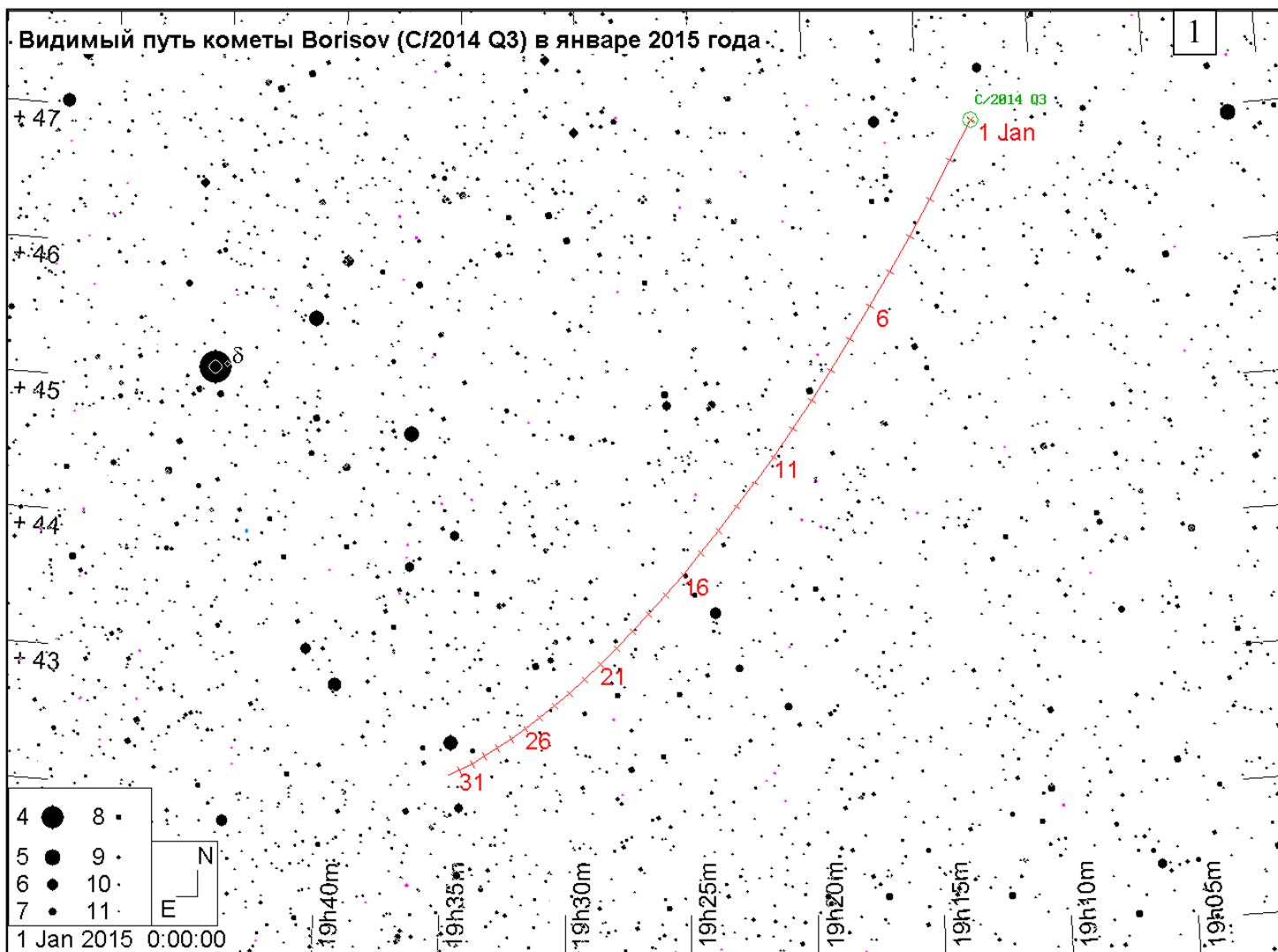
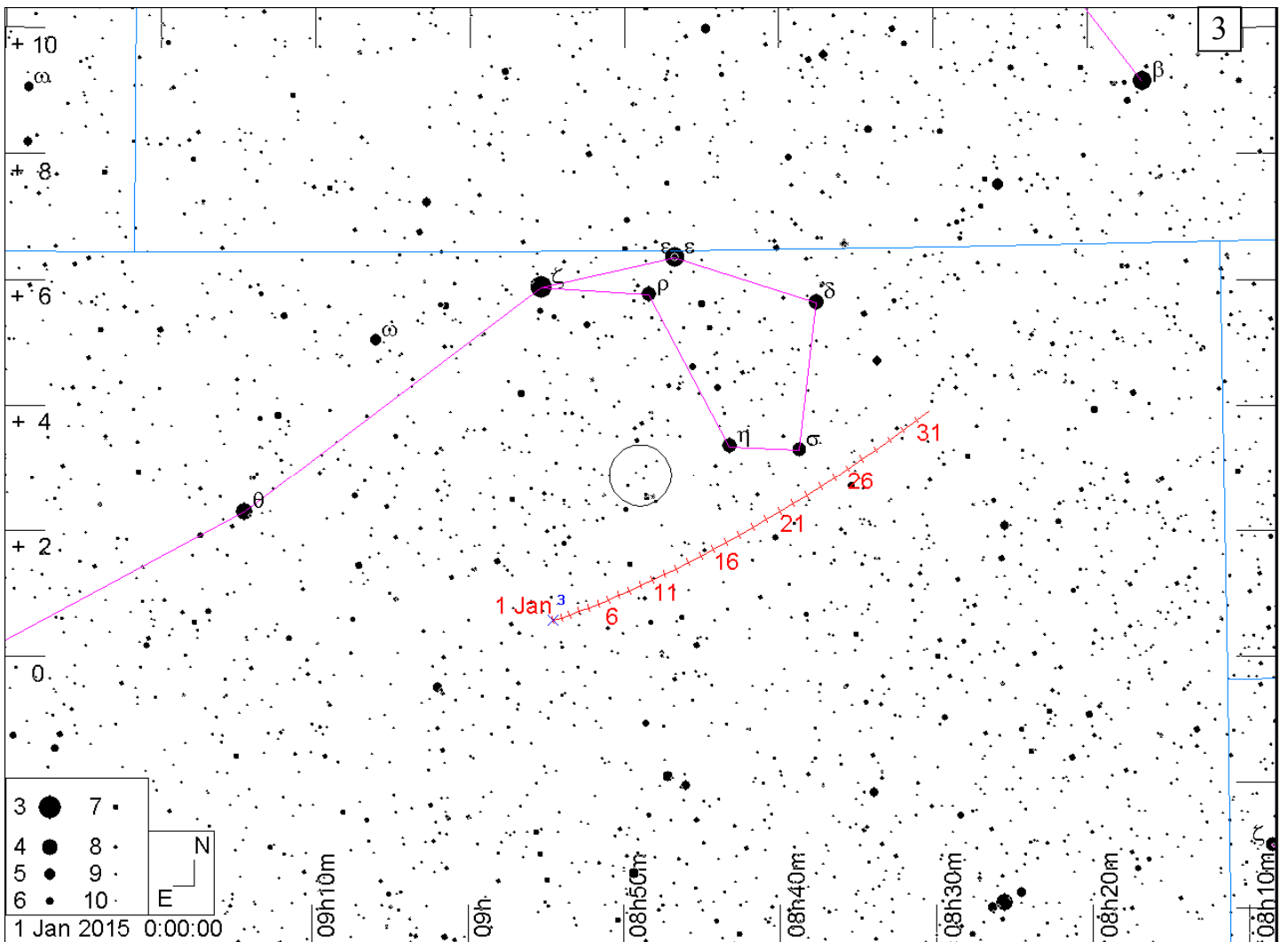
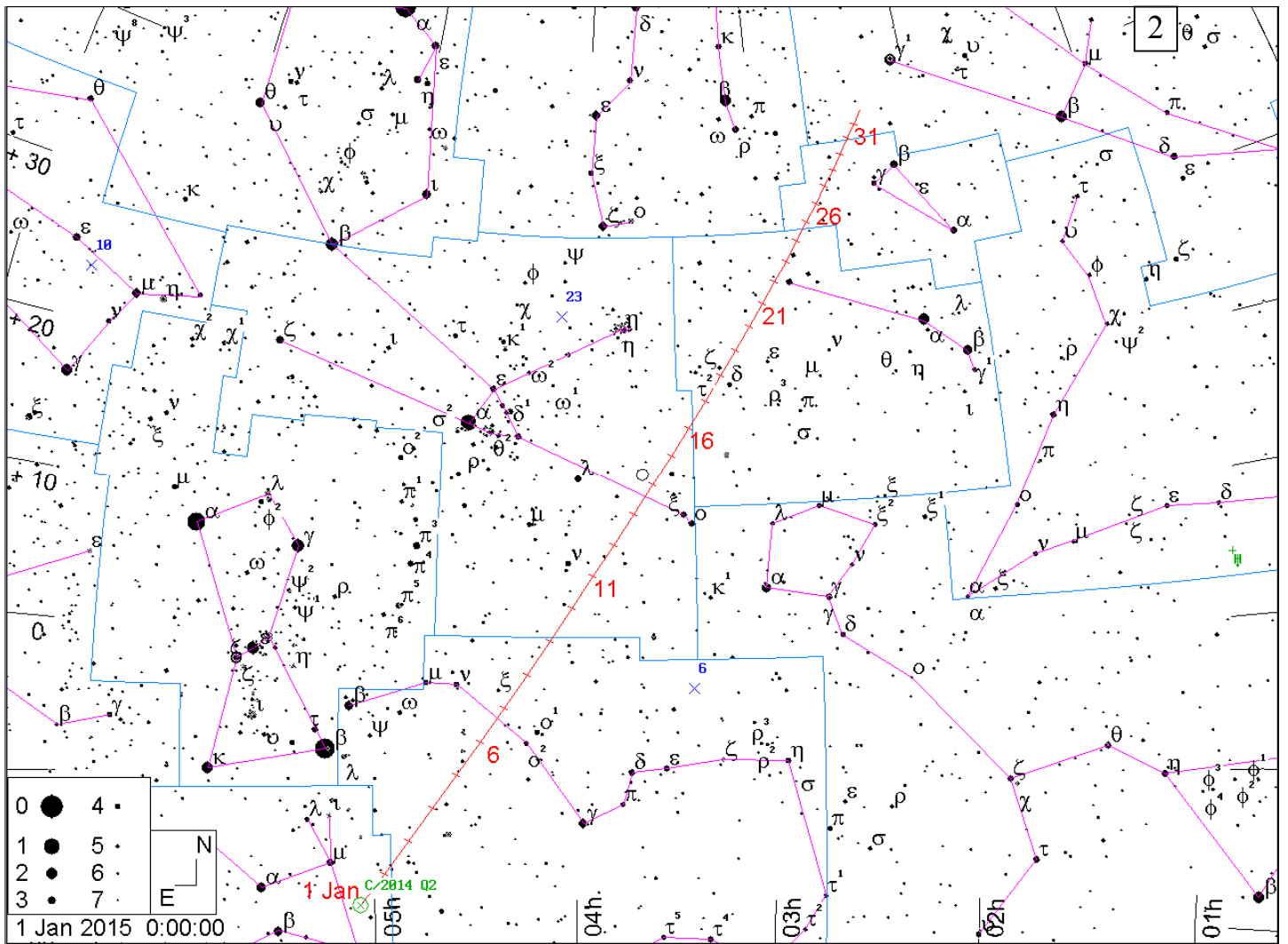
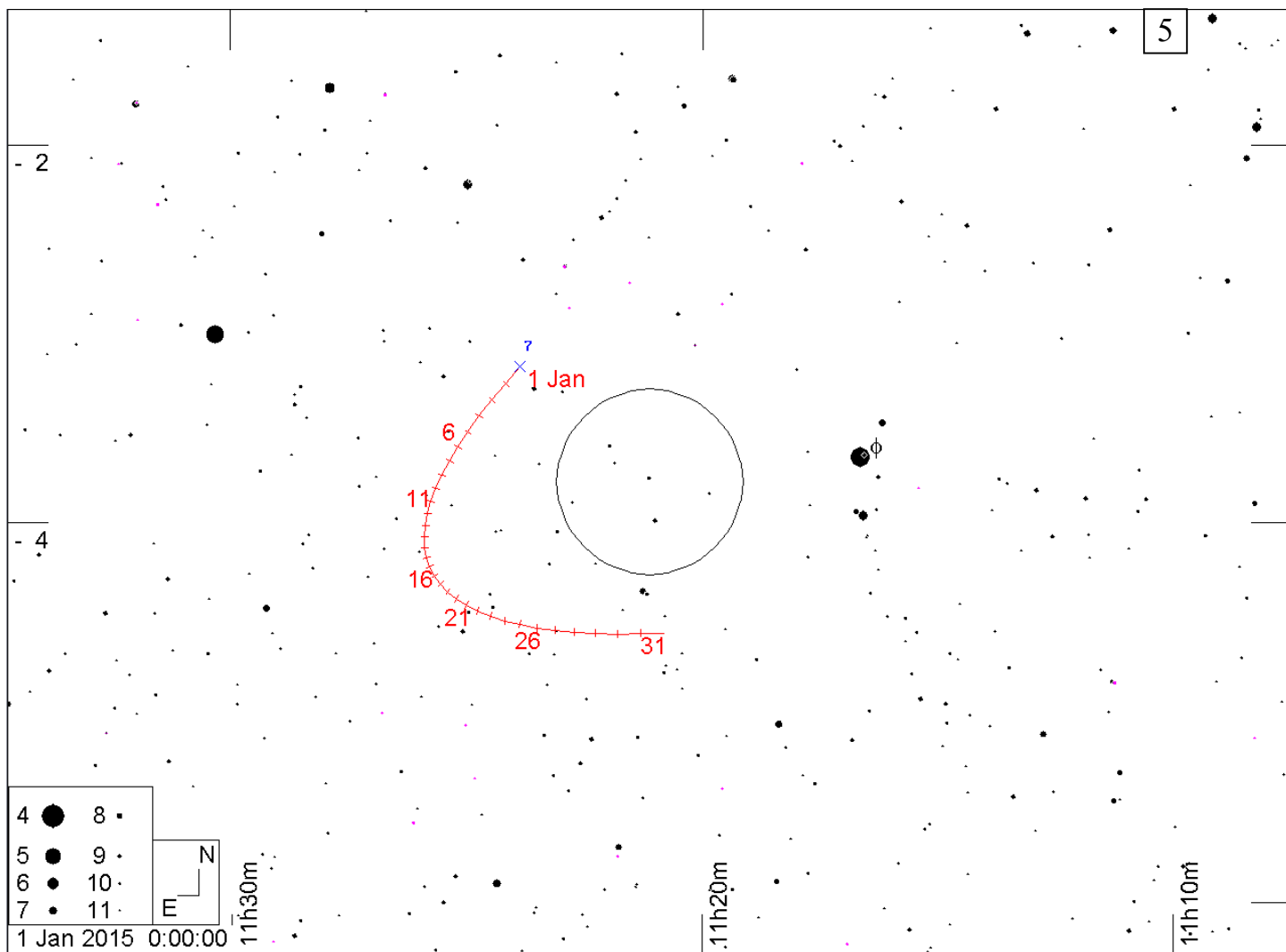
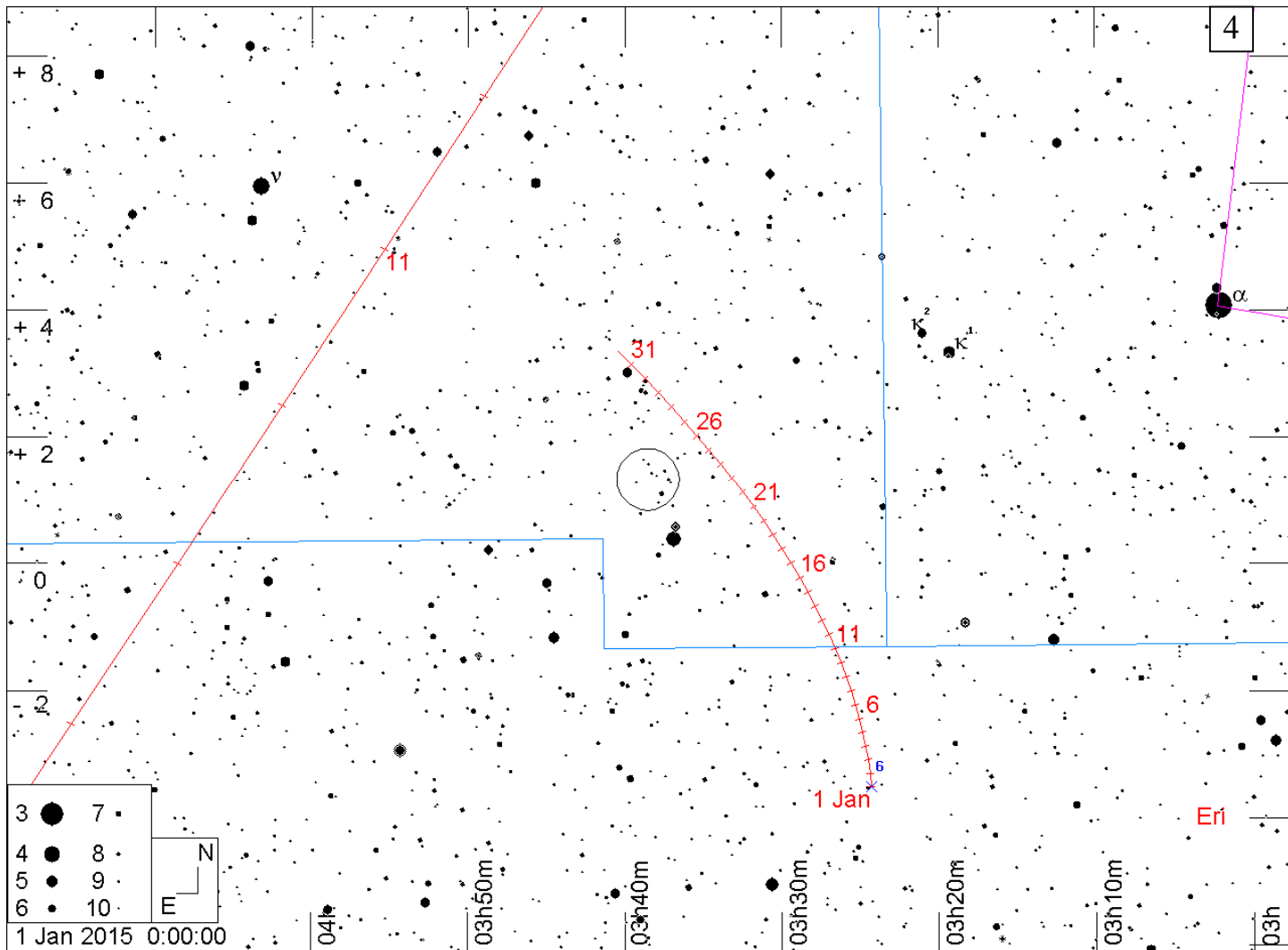


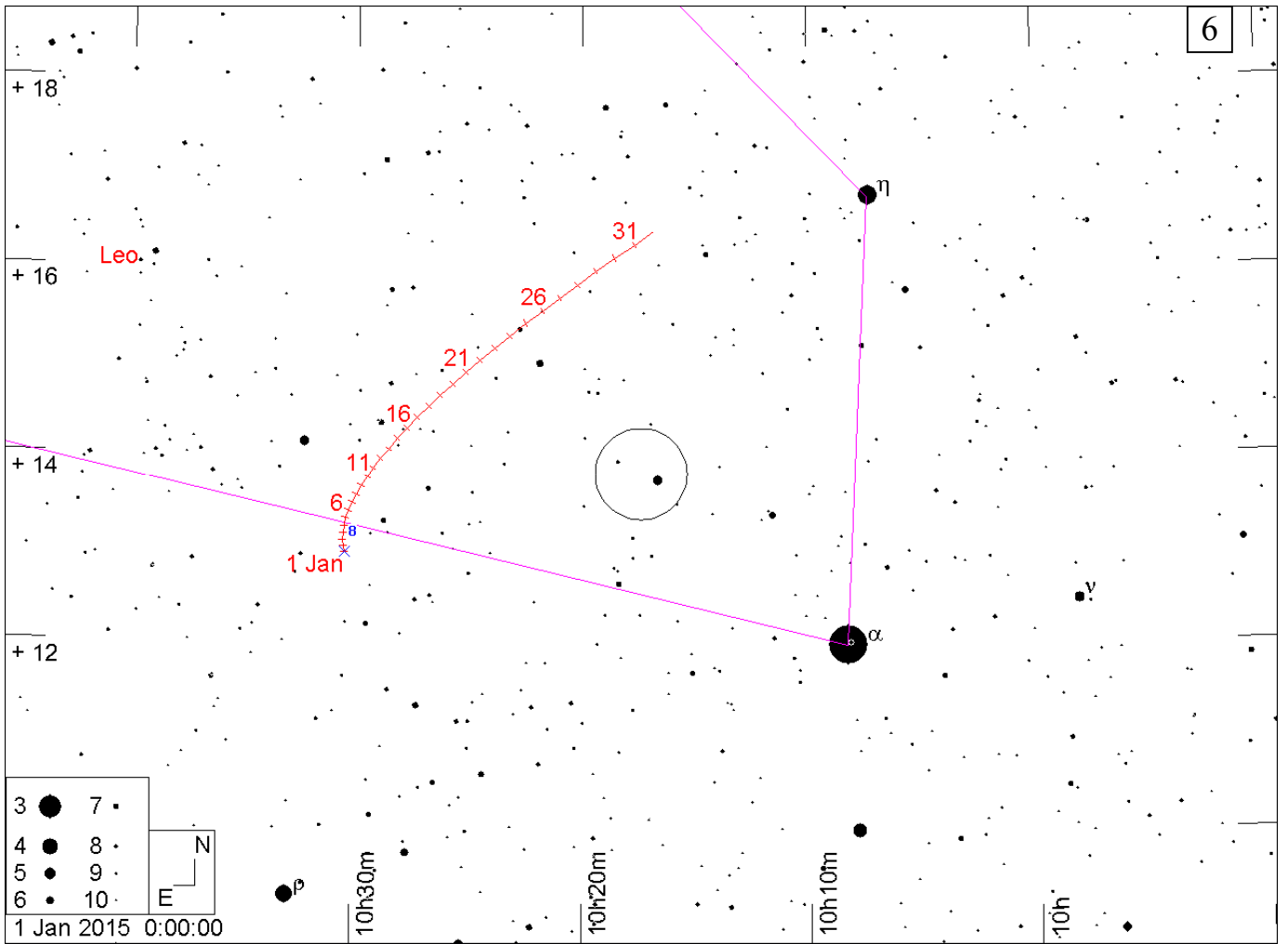
Карты окрестностей комет до 12m и астероидов до 10m в **январе 2015 года**. Кометы и астероиды показаны относительно опорных звезд (ОЗ). Окружность на карте - поле зрения телескопа в 1 градус. Чтобы облегчить поиск объекта во время наблюдений вырежьте в листе бумаги кружок аналогичного размера (образовавшееся отверстие и будет полем зрения телескопа в 1 градус), и передвигайте его по звездной карте к объекту, ориентируясь относительно опорной звезды. Если поле зрения Вашего телескопа отлично от указанного, вырежьте в бумаге кружок соответствующего размера. Например, кружок поля зрения телескопа в 2 градуса будет в два раза больше по диаметру, чем на карте. Время всемирное.

1. Путь комет Borisov (C/2014 Q3) (метки даны с 1 января на каждый день, звезды даны до 8m, ОЗ - δ Лебеда)
2. Путь кометы Lovejoy (C/2014 Q2) (метки даны с 1 января на каждый день, звезды даны до 9m, ОЗ - α Тельца)
3. Путь астероида Юнона (3) (метки даны с 1 января на каждый день, звезды до 10m, ОЗ - ζ Гидры)
4. Путь астероида Геба (6) (метки даны с 1 января на каждый день, звезды до 10m, ОЗ - ν Тельца)
5. Путь астероида Ирида (7) (метки даны с 1 января на каждый день, звезды до 10m, ОЗ - ϕ Льва)
6. Путь астероида Флора (8) (метки даны с 1 января на каждый день, звезды до 10m, ОЗ - α Льва)









Избранные покрытия звезд до 9,5m астероидами в январе 2015 года

(данные <http://asteroidoccultation.com/>)

1630 Milet occults HIP 28748 on 2015 Jan 11 from 20h 52m to 21h 12m UT

Star:
 Mv = 8.1 Mp = 9.3 Mr = 7.5
 RA = 6 4 16.2286 (J2000)
 Dec = 28 18 3.345
 [of Date: 6 5 15, 28 17 48]
 Prediction of 2014 Nov 12.0

Max Duration = 2.0 secs
 Mag Drop = 7.2 (7.4r)
 Sun : Dist = 159 deg
 Moon : Dist = 94 deg
 : illum = 64 %
 E 0.056"x 0.035" in PA 86

Asteroid: (in DAMIT)
 Mag = 15.3
 Dia = 19km, 0.015"
 Parallax = 5.110"
 Hourly dRA = -2.130s
 dDec = 1.63"

Variable star

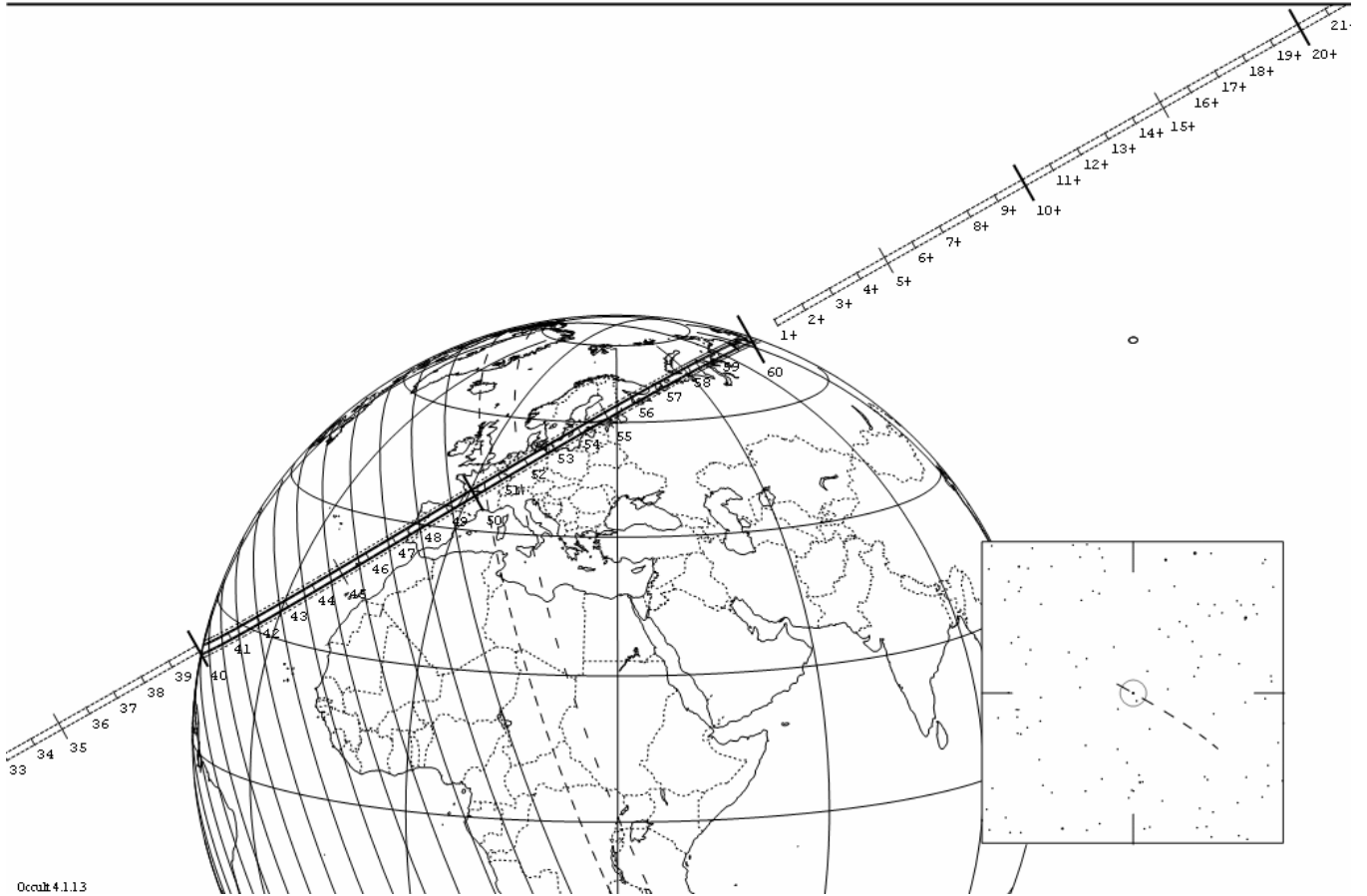


171 Ophelia occults HIP 10549 on 2015 Jan 12 from 16h 40m to 17h 0m UT

Star: Mv = 8.6 Mp = 8.7 Mr = 8.5
 RA = 2 15 52.7239 (J2000)
 Dec = 11 21 34.263
 [of Date: 2 16 42, 11 25 41]
 Prediction of 2014 Nov 12.0

Max Duration = 13.2 secs
 Mag Drop = 5.4 (5.0r)
 Sun : Dist = 103 deg
 Moon: Dist = 159 deg
 : illum = 57 %
 E 0.032"x 0.022" in PA 86

Asteroid: Mag = 14.0
 Dia = 105km, 0.052"
 Parallax = 3.139"
 Hourly dRA = 0.833s
 dDec = 6.91"



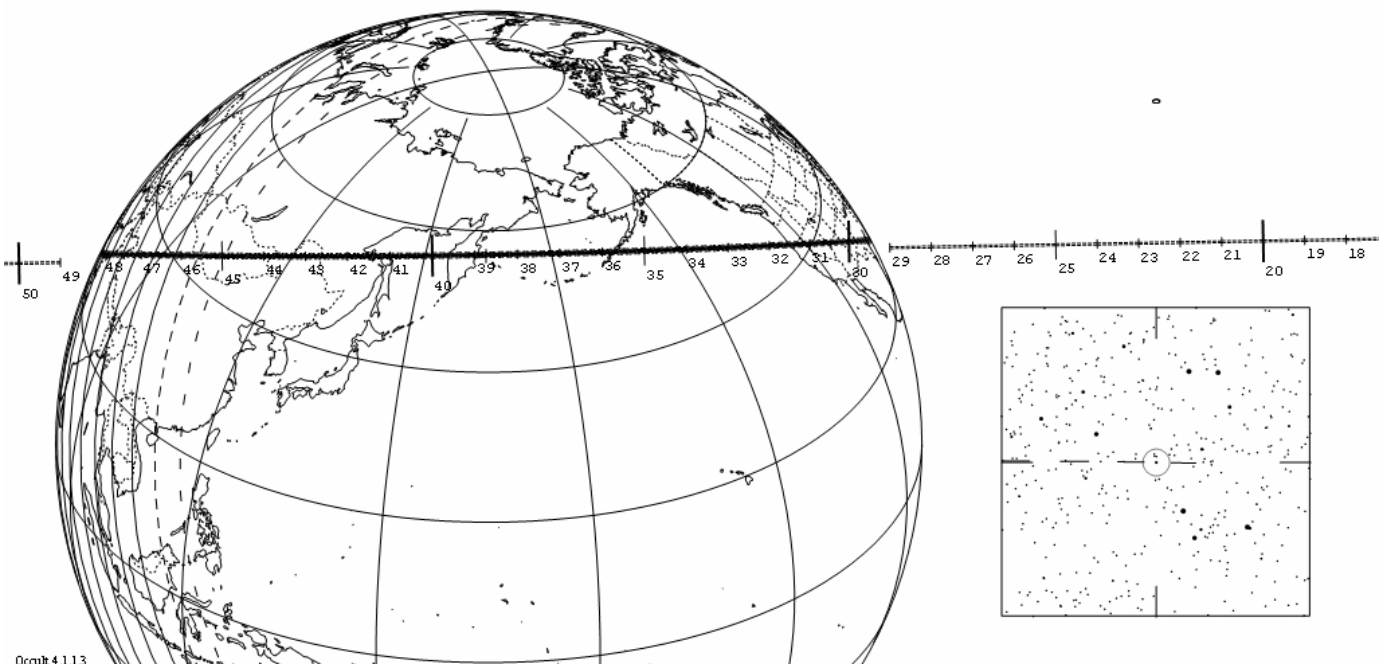
Occult4.113

753 Tiflis occults HIP 24258 on 2015 Jan 14 from 10h 29m to 10h 48m UT

Star: Mv = 8.7 Mp = 9.1 Mr = 8.5
 RA = 5 12 26.4571 (J2000)
 Dec = 30 13 3.741
 [of Date: 5 13 26, 30 13 59]
 Prediction of 2014 Dec 5.0

Max Duration = 2.6 secs
 Mag Drop = 6.0 (5.8r)
 Sun : Dist = 145 deg
 Moon: Dist = 135 deg
 : illum = 40 %
 E 0.036"x 0.019" in PA 87

Asteroid: (in DAMIT, ISAM)
 Mag = 14.7
 Dia = 27km, 0.019"
 Parallax = 4.453"
 Hourly dRA = -1.972s
 dDec = -0.46"



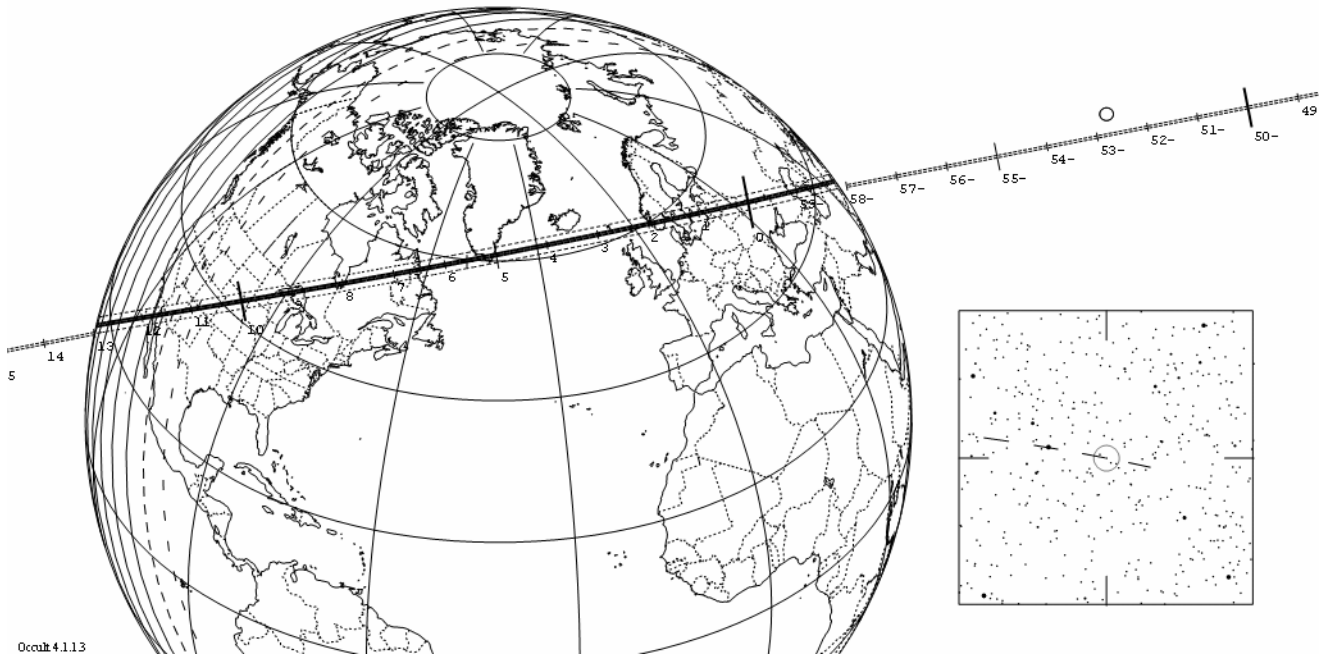
Occult4.113

3330 Gantersch occults TYC 2432-00590-1 on 2015 Jan 19 from 0h 58m to 1h 13m UT

Star:
 Mv = 9.7 Mp = 10.6 Mr = 9.2
 RA = 6 11 32.0374 (J2000)
 Dec = 37 5 6.509
 [of Date: 6 12 35, 37 4 43]
 Prediction of 2014 Dec 5.0

Max Duration = 2.9 secs
 Mag Drop = 7.1 (7.1r)
 Sun : Dist = 151 deg
 Moon: Dist = 161 deg
 : illum = 3 %
 E 0.053"x 0.050" in PA 90

Asteroid:
 Mag = 16.8
 Dia = 38km, 0.019"
 Parallax = 3.222"
 Hourly dRA = -1.385s
 dDec = -4.61"



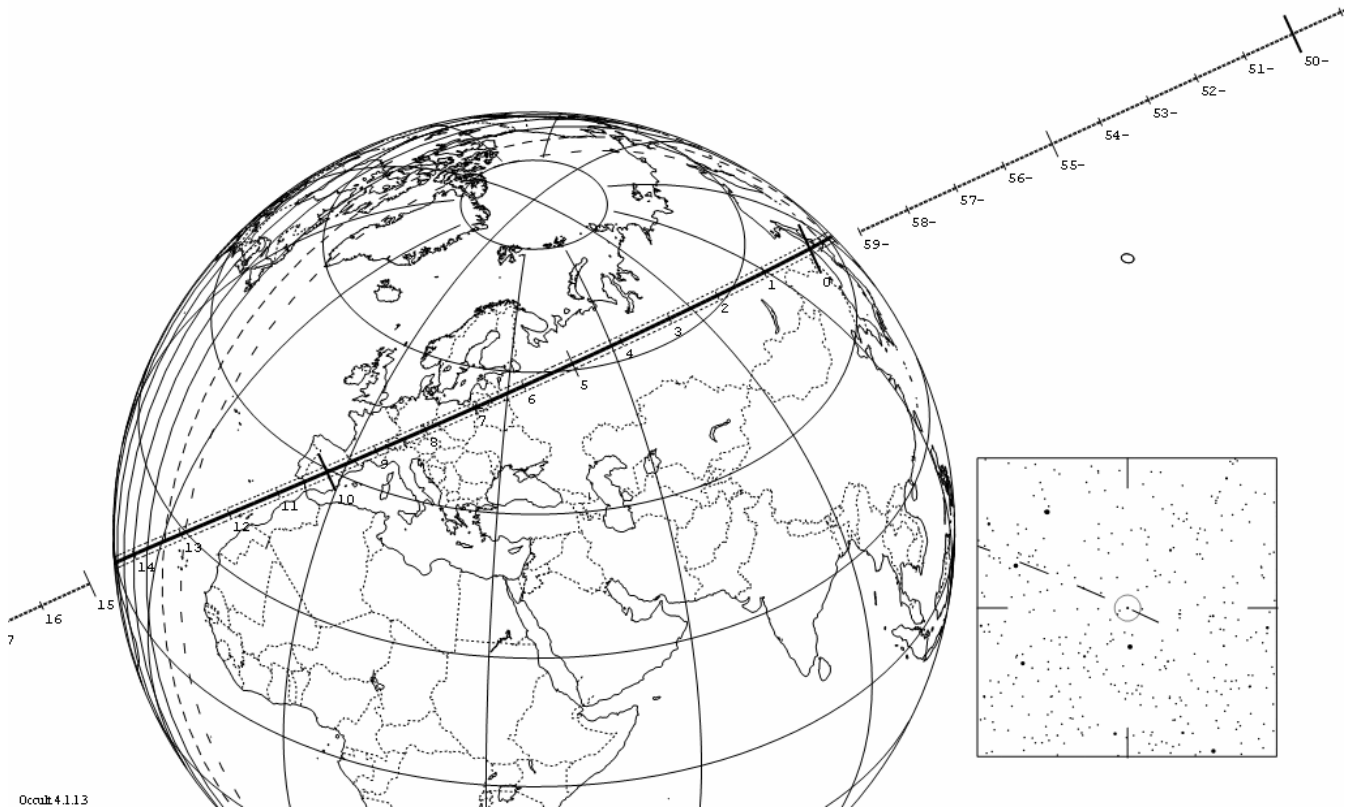
Occult4.113

1612 Hirose occults HIP 31102 on 2015 Jan 20 from 19h 59m to 20h 14m UT

Star:
 Mv = 8.8 Mp = 10.2 Mr = 8.0
 RA = 6 31 36.2943 (J2000)
 Dec = 37 26 12.285
 [of Date: 6 32 40, 37 25 21]
 Prediction of 2014 Dec 5.0

Max Duration = 1.4 secs
 Mag Drop = 6.8 (7.1r)
 Sun : Dist = 152 deg
 Moon: Dist = 146 deg
 : illum = 0 %
 E 0.060"x 0.041" in PA 102

Asteroid:
 Mag = 15.6
 Dia = 19km, 0.012"
 Parallax = 3.951"
 Hourly dRA = -2.274s
 dDec = -12.42"



Occult4.113