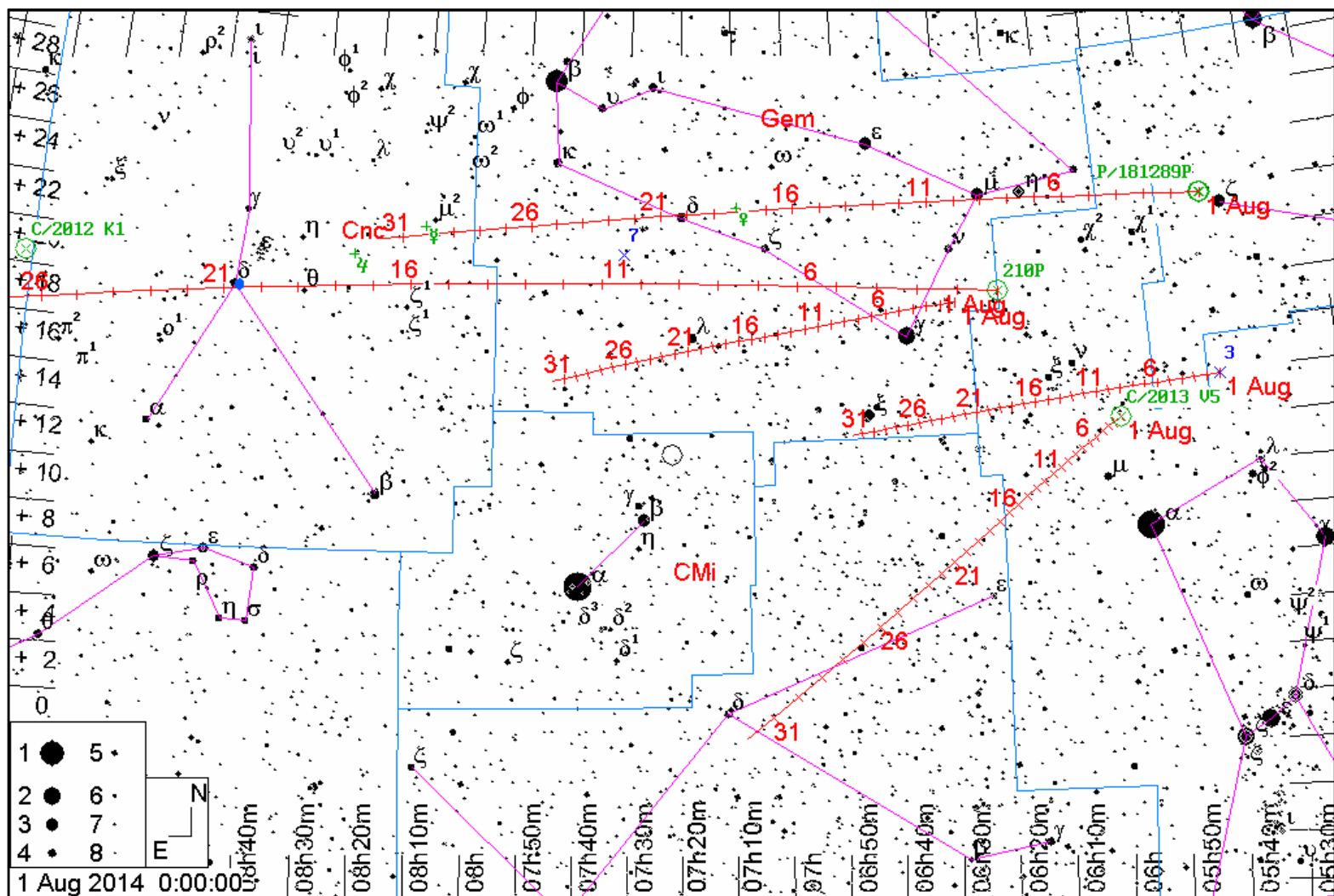
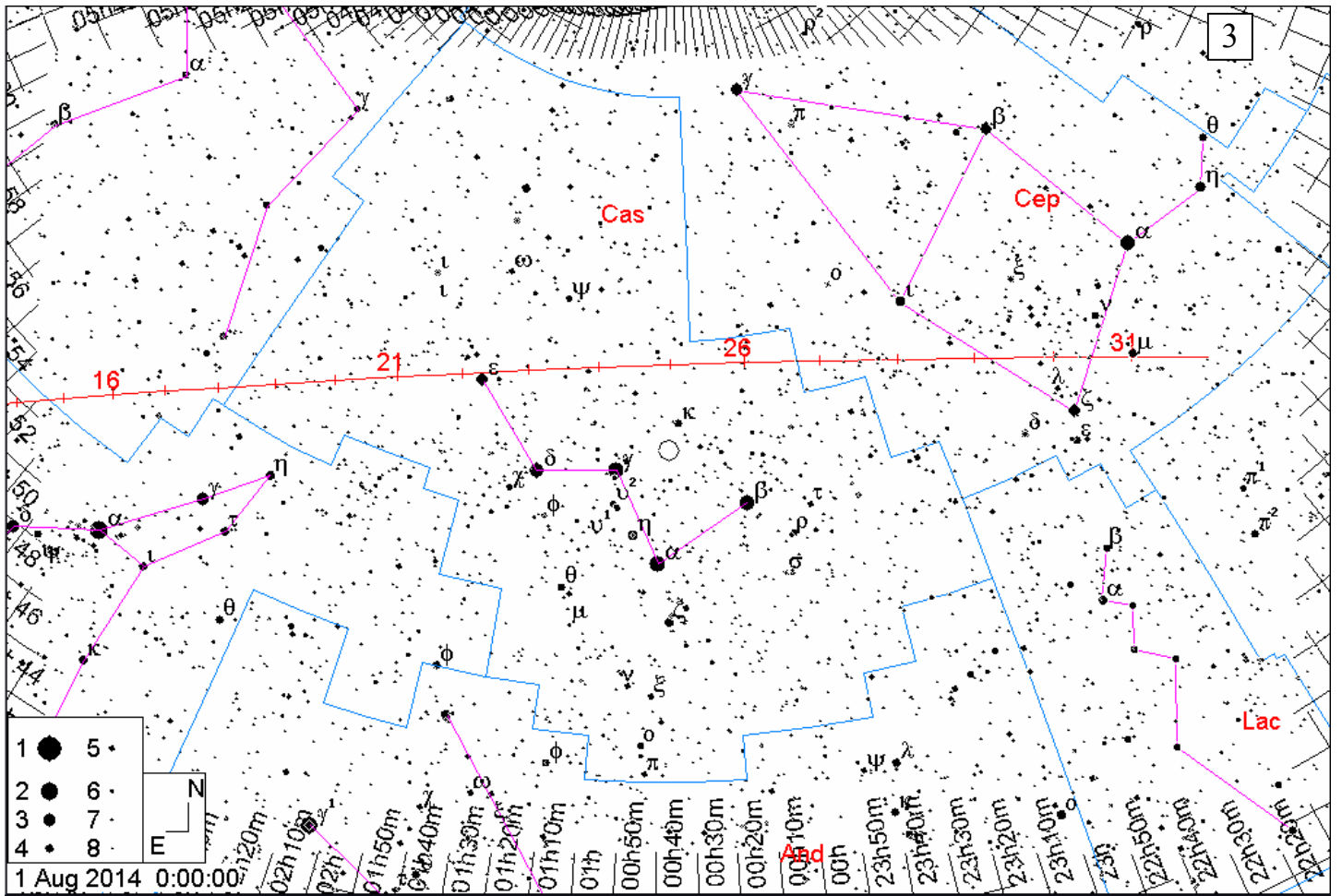
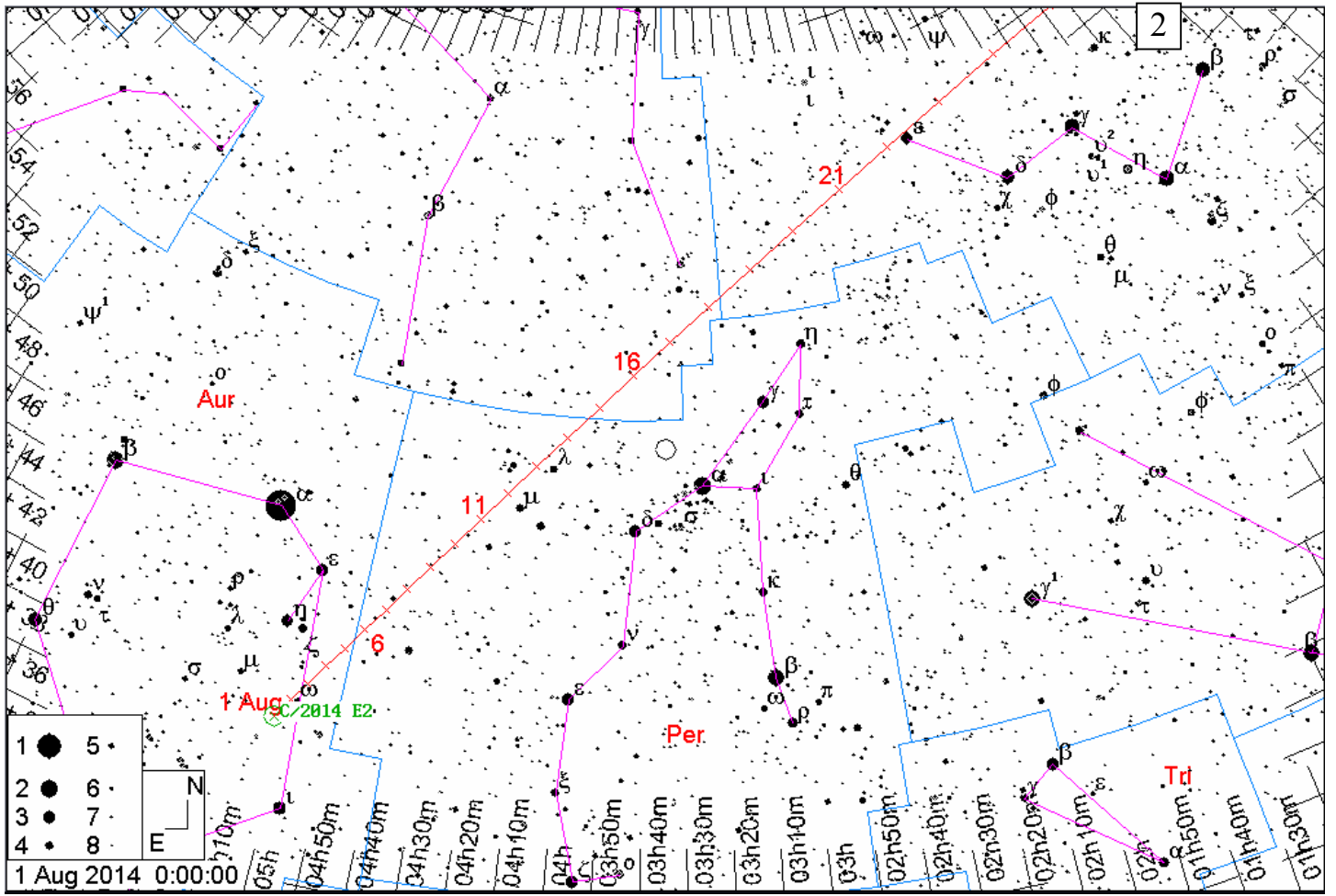


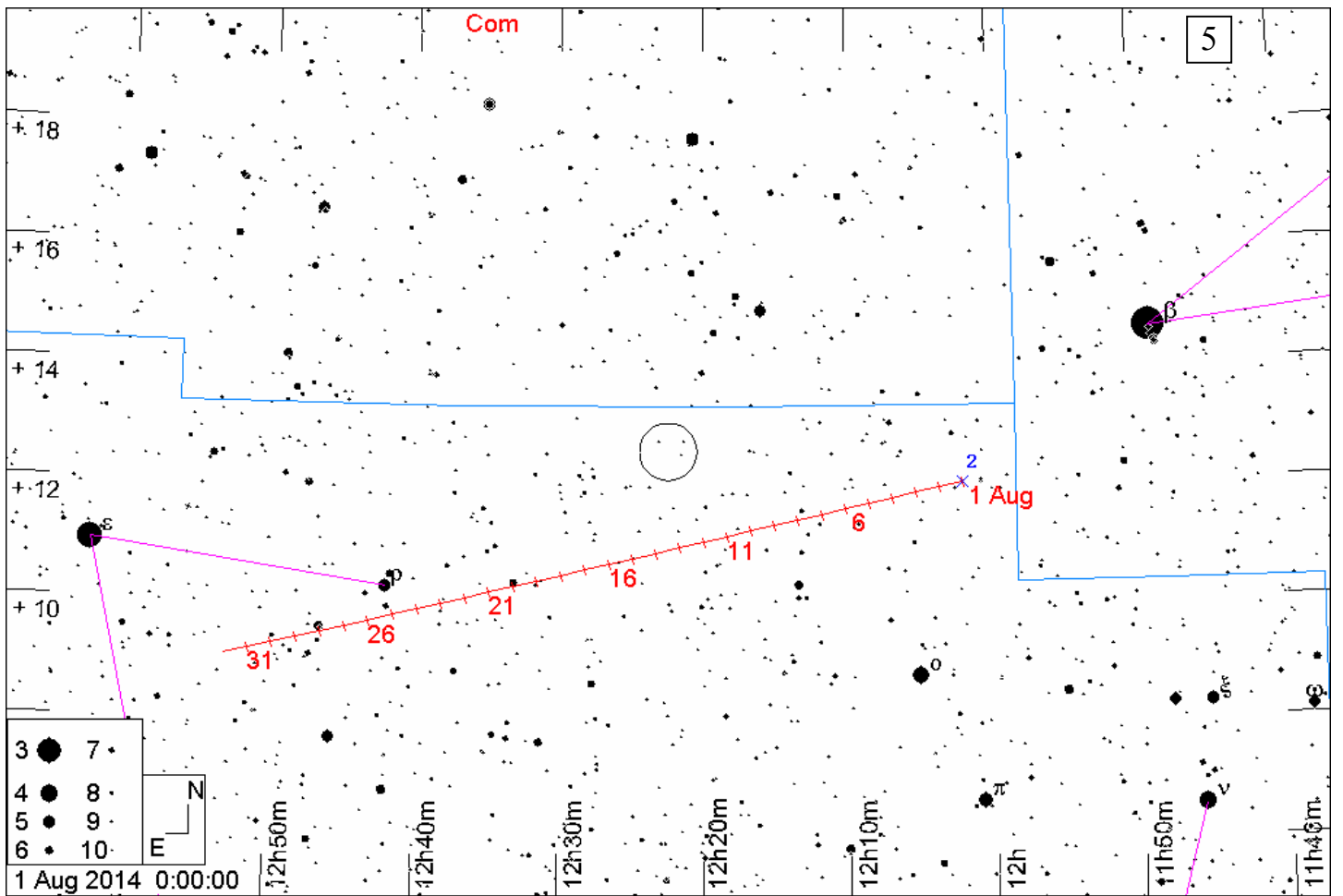
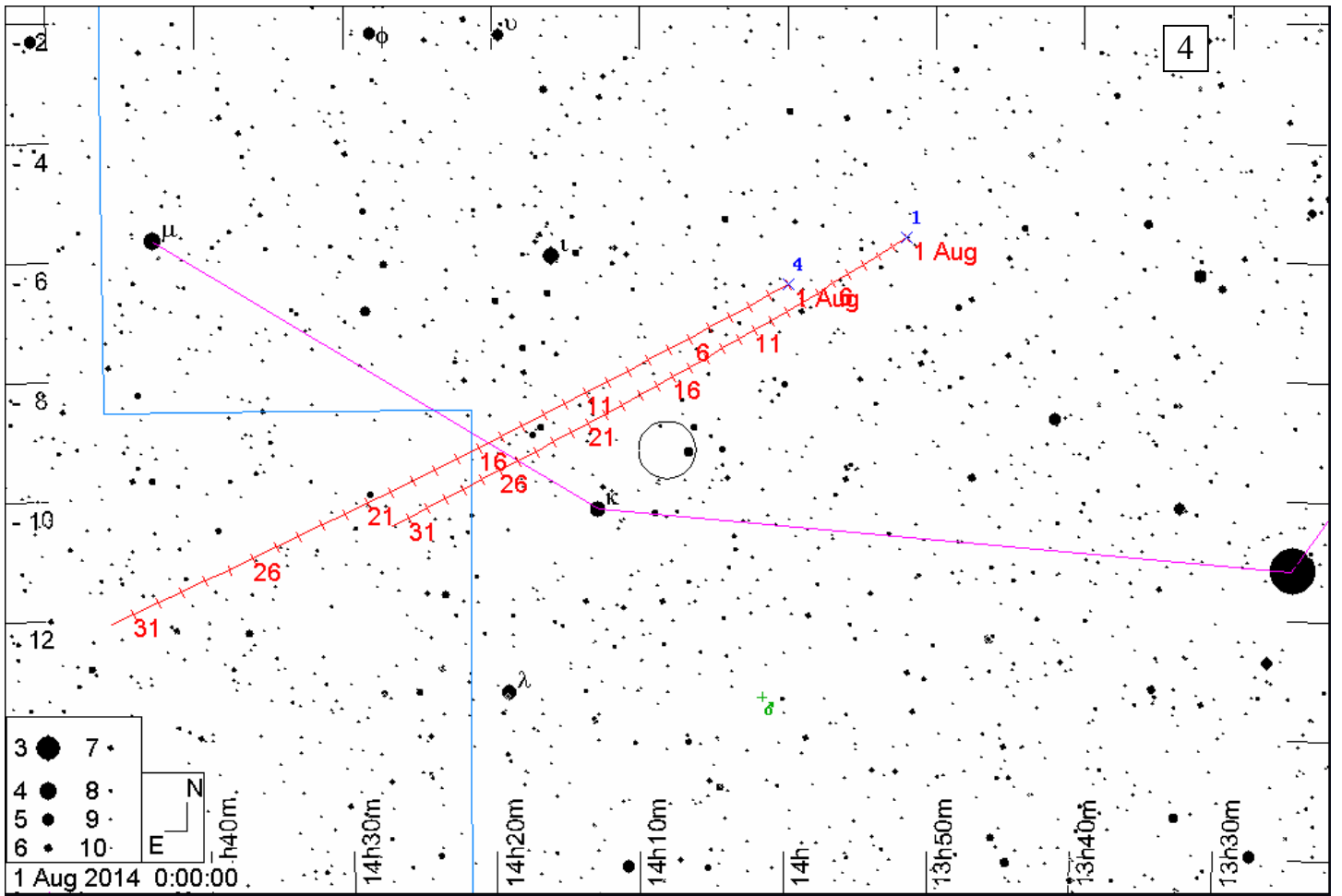
## «АстроКА» - 2014

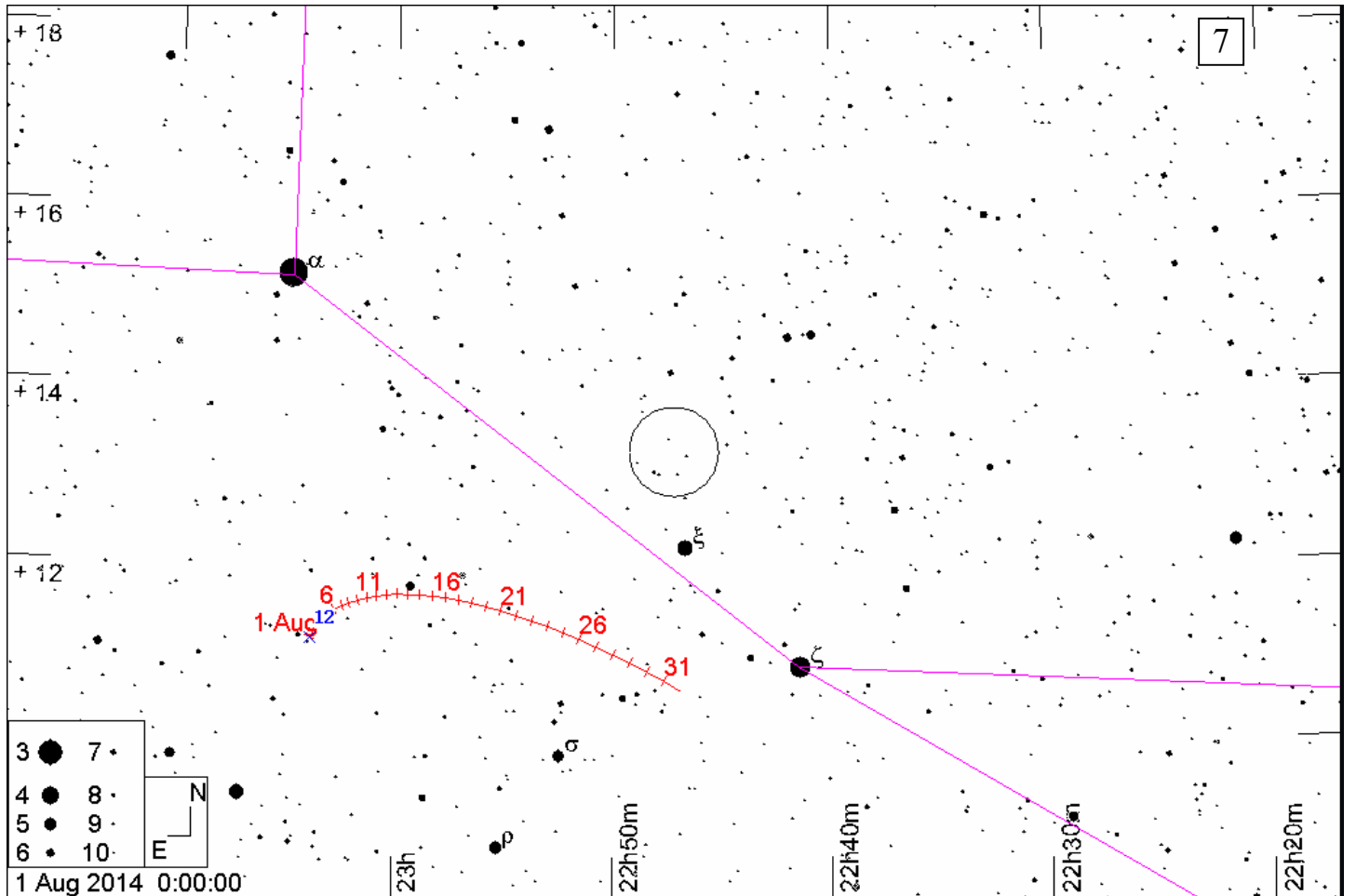
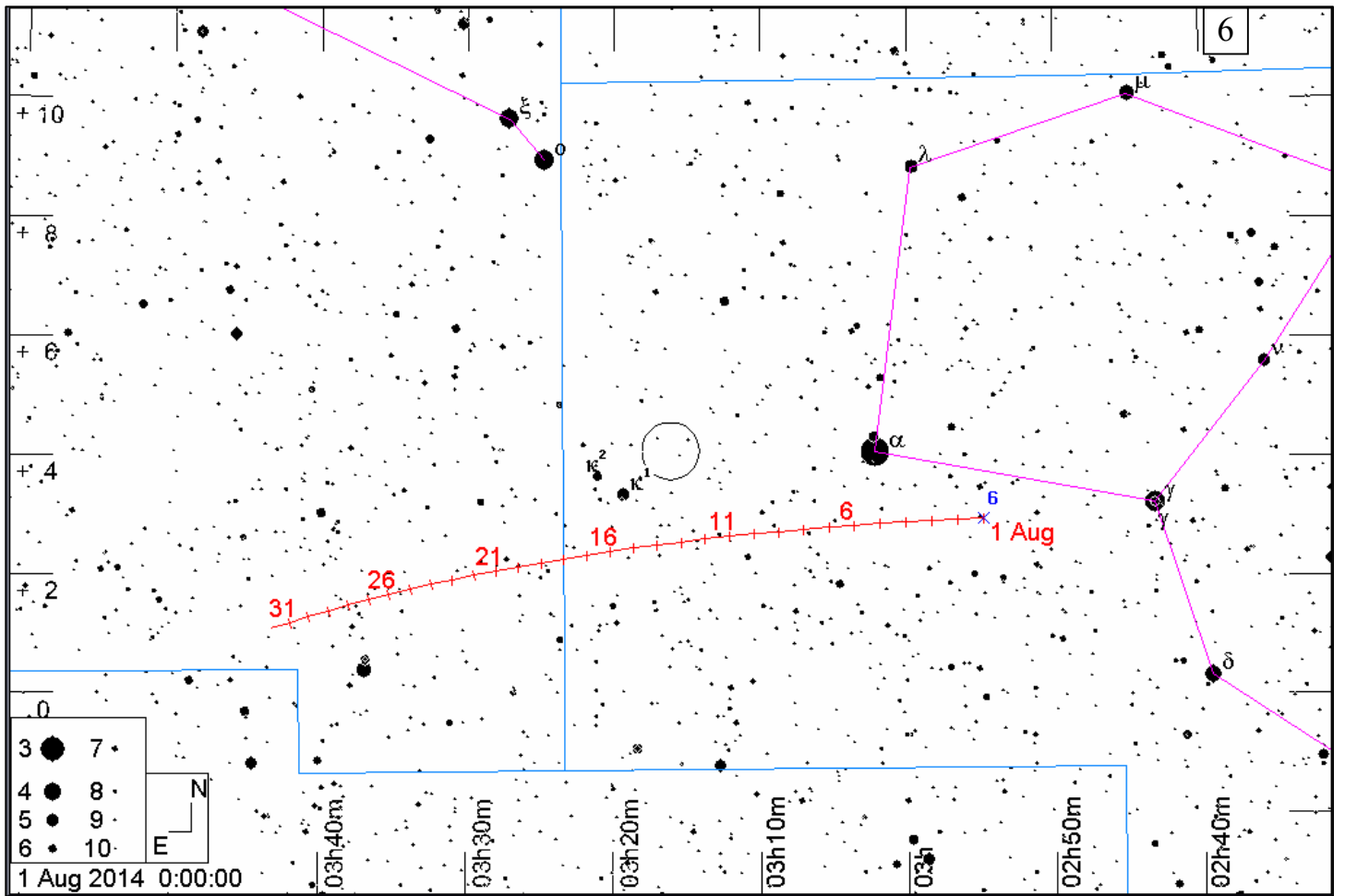
Карты окрестностей комет до 12m и астероидов до 10m в **августе 2014 года**. Кометы и астероиды показаны относительно опорных звезд (ОЗ). Окружность на карте - поле зрения телескопа в 1 градус. Чтобы облегчить поиск объекта во время наблюдений вырежьте в листе бумаги кружок аналогичного размера (образовавшееся отверстие и будет полем зрения телескопа в 1 градус), и передвигайте его по звездной карте к объекту, ориентируясь относительно опорной звезды. Если поле зрения Вашего телескопа отлично от указанного, вырежьте в бумаге кружок соответствующего размера. Например, кружок поля зрения телескопа в 2 градуса будет в два раза больше по диаметру, чем на карте. Время всемирное.

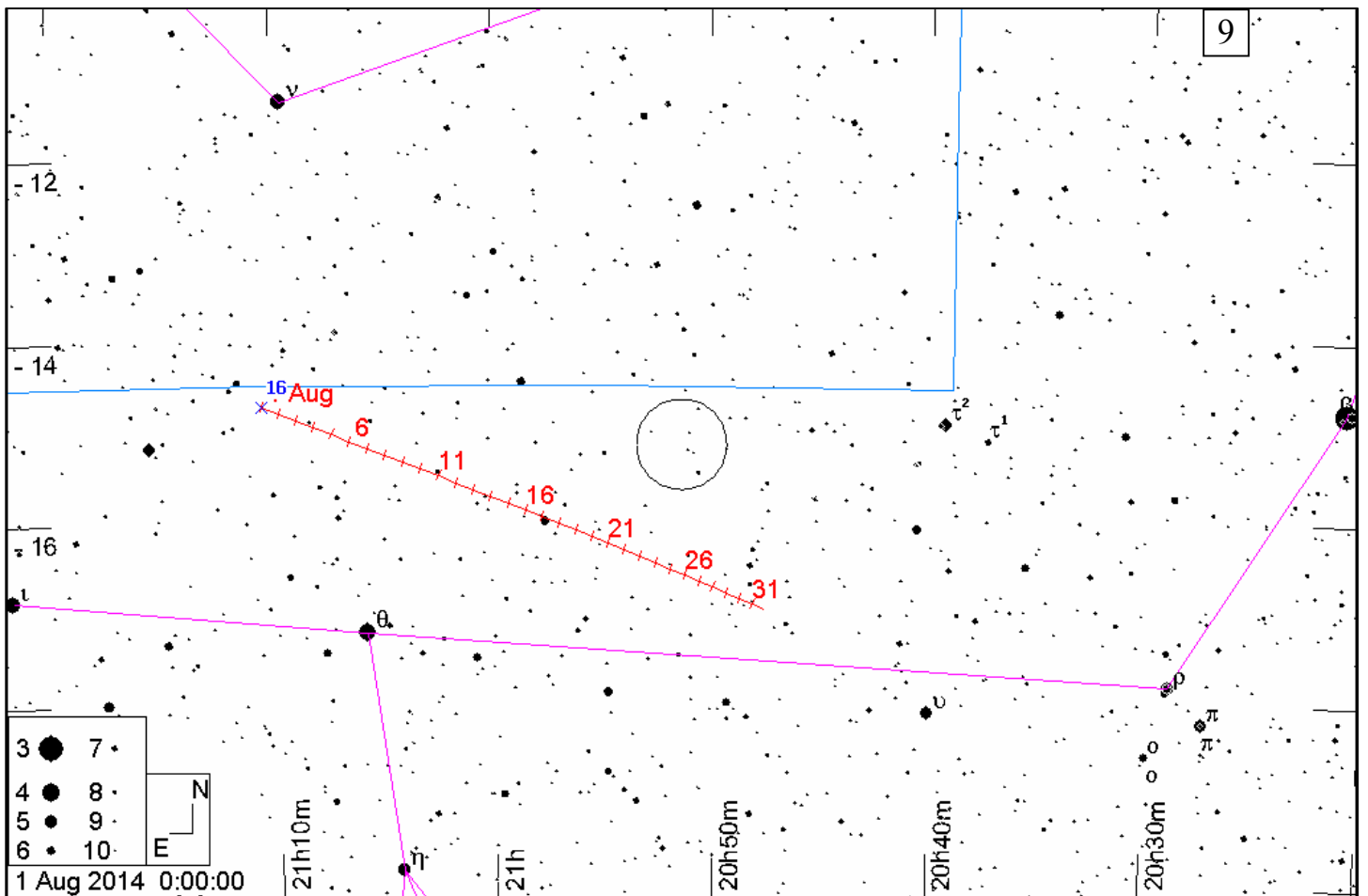
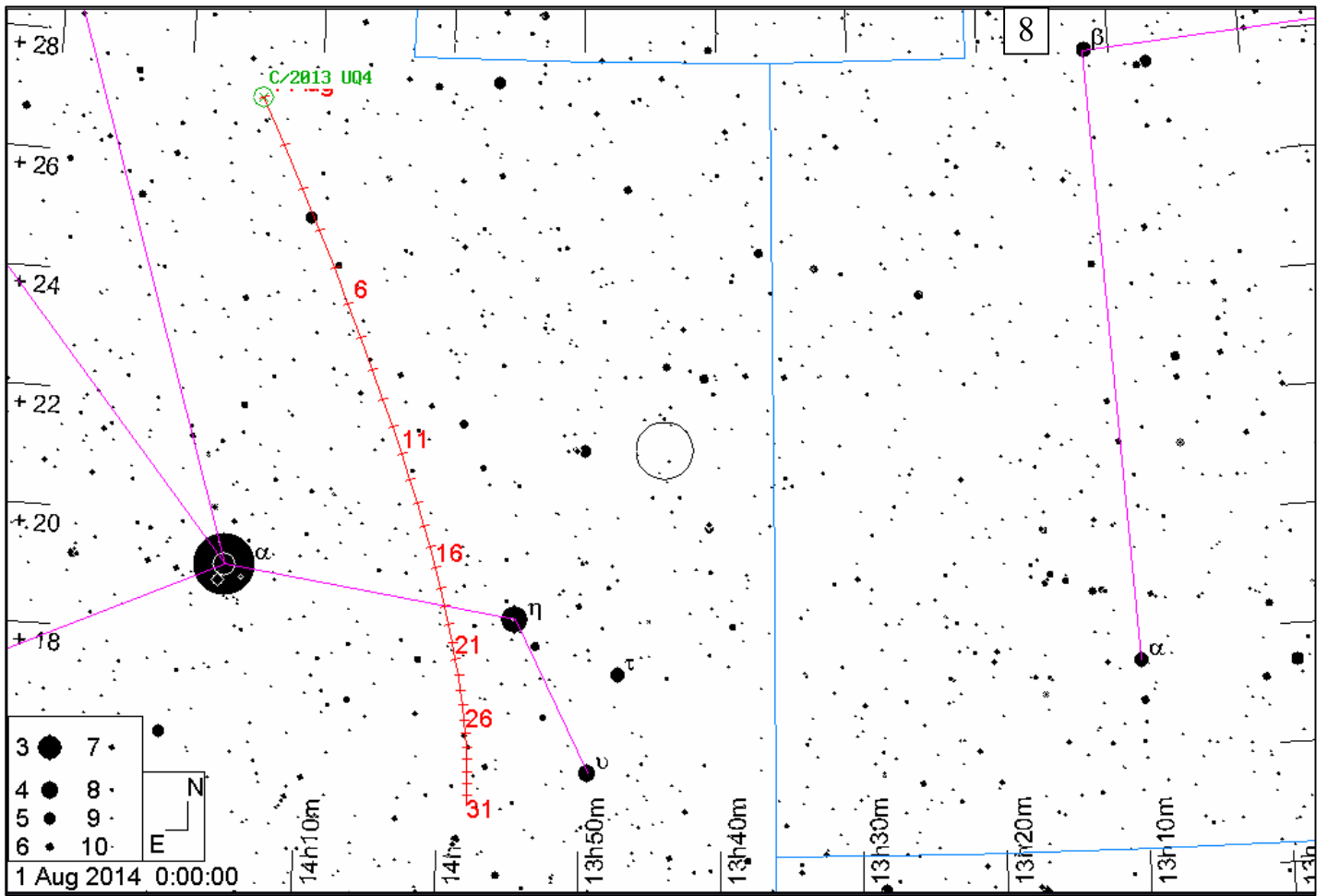
1. Путь кометы P/Faye (4P) (метки даны с 1 августа на каждый день, звезды даны до 8m, ОЗ -  $\gamma$  Близнецов)
- Путь кометы P/Blanpain (P/1819 W1) (метки даны с 1 августа на каждый день, звезды даны до 8m, ОЗ -  $\mu$  Близнецов)
- Путь кометы Oukaimeden (C/2013 V5) (метки даны с 1 августа на каждый день, звезды даны до 8m, ОЗ -  $\alpha$  Ориона)
- Путь астероида Юнона (3) (метки даны с 1 августа на каждый день, звезды до 8m, ОЗ -  $\alpha$  Ориона)
2. Путь кометы Jacques (C/2014 E2) (метки даны с 1 по 21 августа на каждый день, звезды даны до 8m, ОЗ -  $\alpha$  Персея)
3. Путь кометы Jacques (C/2014 E2) (метки даны с 16 по 31 августа на каждый день, звезды даны до 8m, ОЗ -  $\beta$  Кассиопеи)
4. Путь астероидов Церера (1) и Веста (4) (метки даны с 1 августа на каждый день, звезды даны до 10m, ОЗ -  $\kappa$  Девы)
5. Путь астероида Паллада (2) (метки даны с 1 августа на каждый день, звезды до 10m, ОЗ -  $\beta$  Льва)
6. Путь астероида Геба (6) (метки даны с 1 августа на каждый день, звезды до 10m, ОЗ -  $\alpha$  Кита)
7. Путь астероида Victoria (12) (метки даны с 1 августа на каждый день, звезды до 10m, ОЗ -  $\alpha$  Пегаса)
8. Путь кометы Catalina (C/2013 UQ4) (метки даны с 1 по 11 августа на каждый день, звезды даны до 8m, ОЗ -  $\alpha$  Волопаса)
9. Путь астероида Psyche (16) (метки даны с 1 августа на каждый день, звезды до 10m, ОЗ -  $\theta$  Козерога)
10. Путь астероида Гармония (40) (метки даны с 1 августа на каждый день, звезды до 10m, ОЗ -  $\delta$  Водолея)
11. Путь астероида Sappho (80) (метки даны с 1 августа на каждый день, звезды до 10m, ОЗ -  $\theta$  Орла)

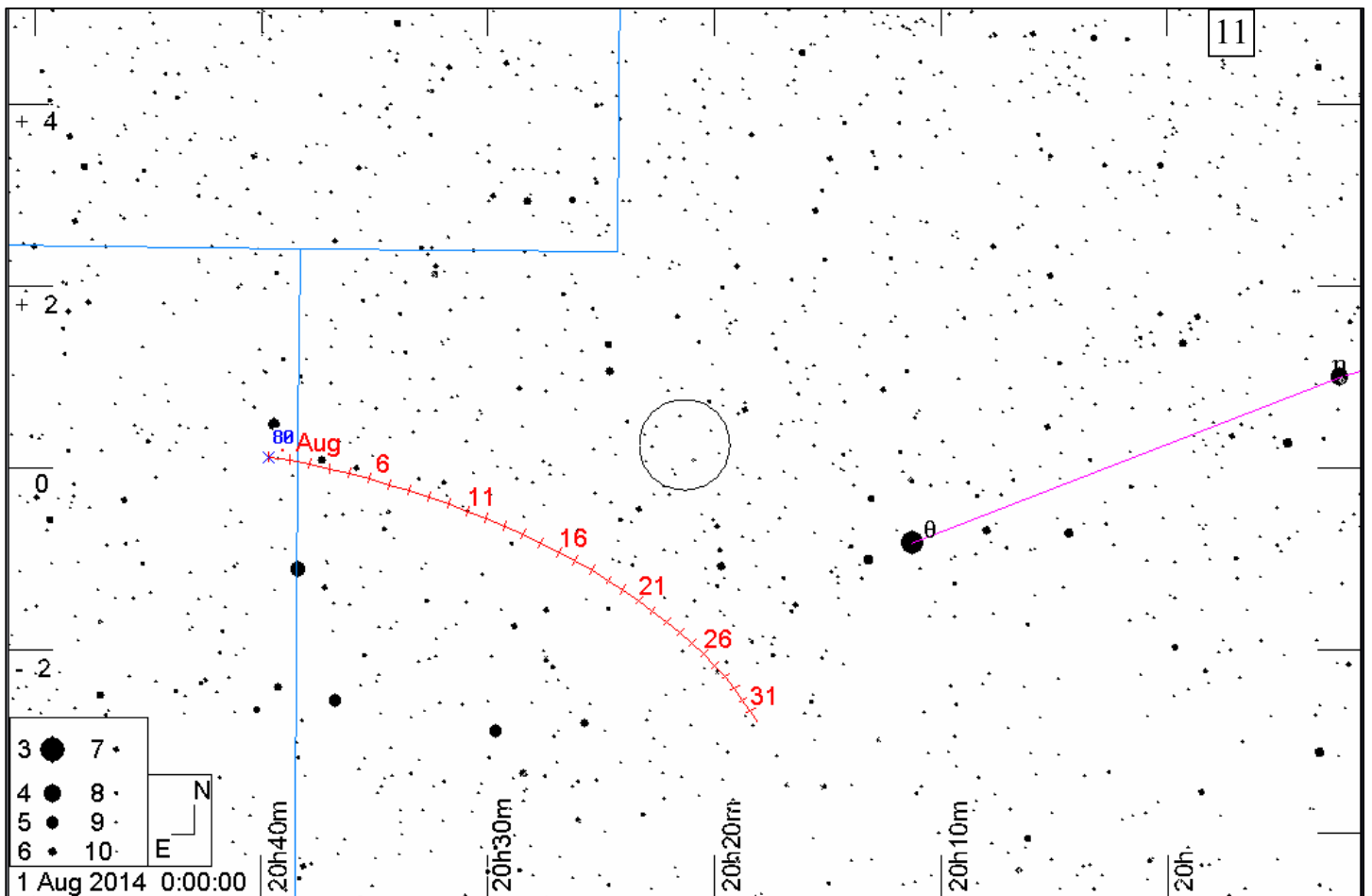
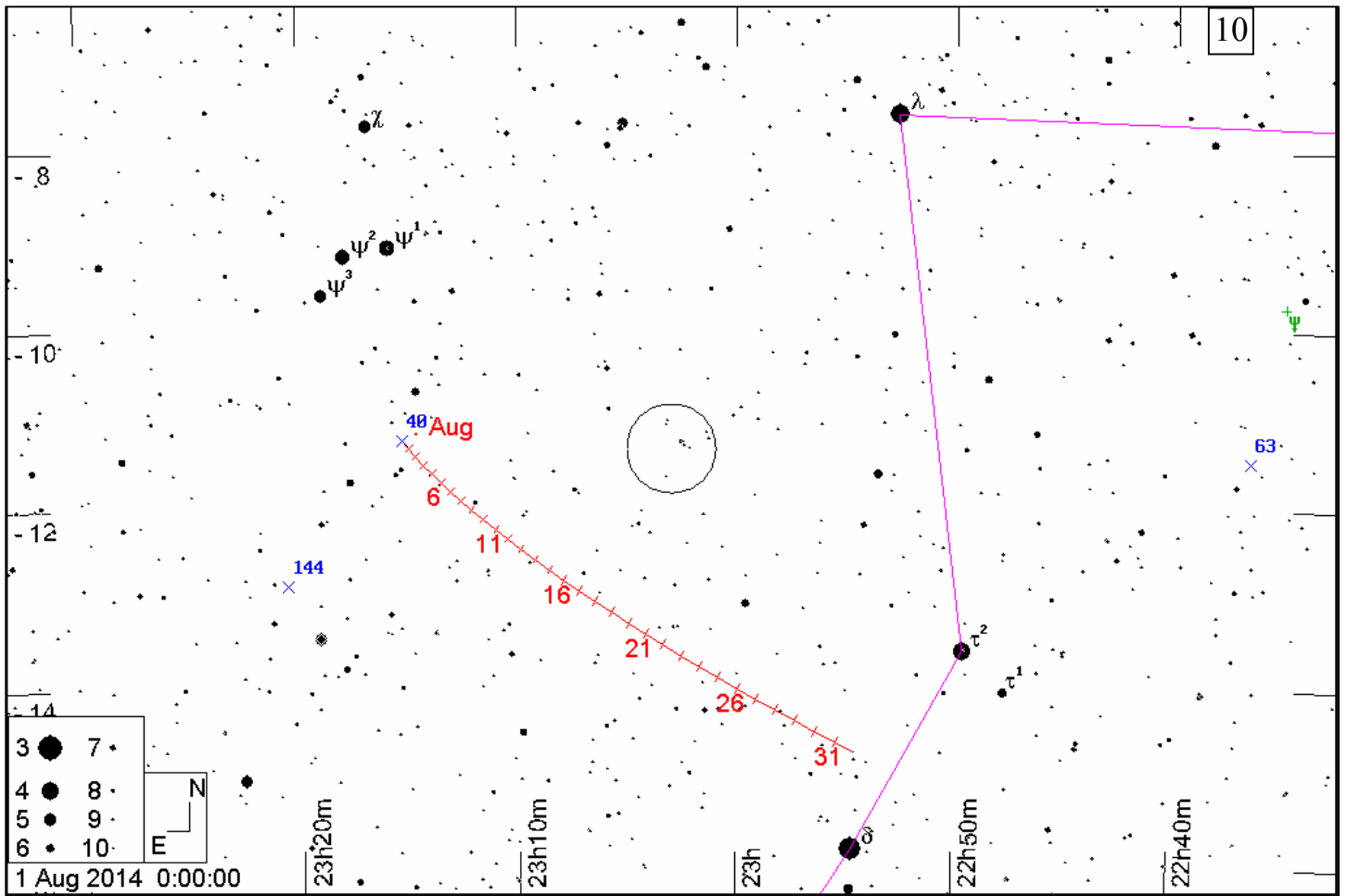












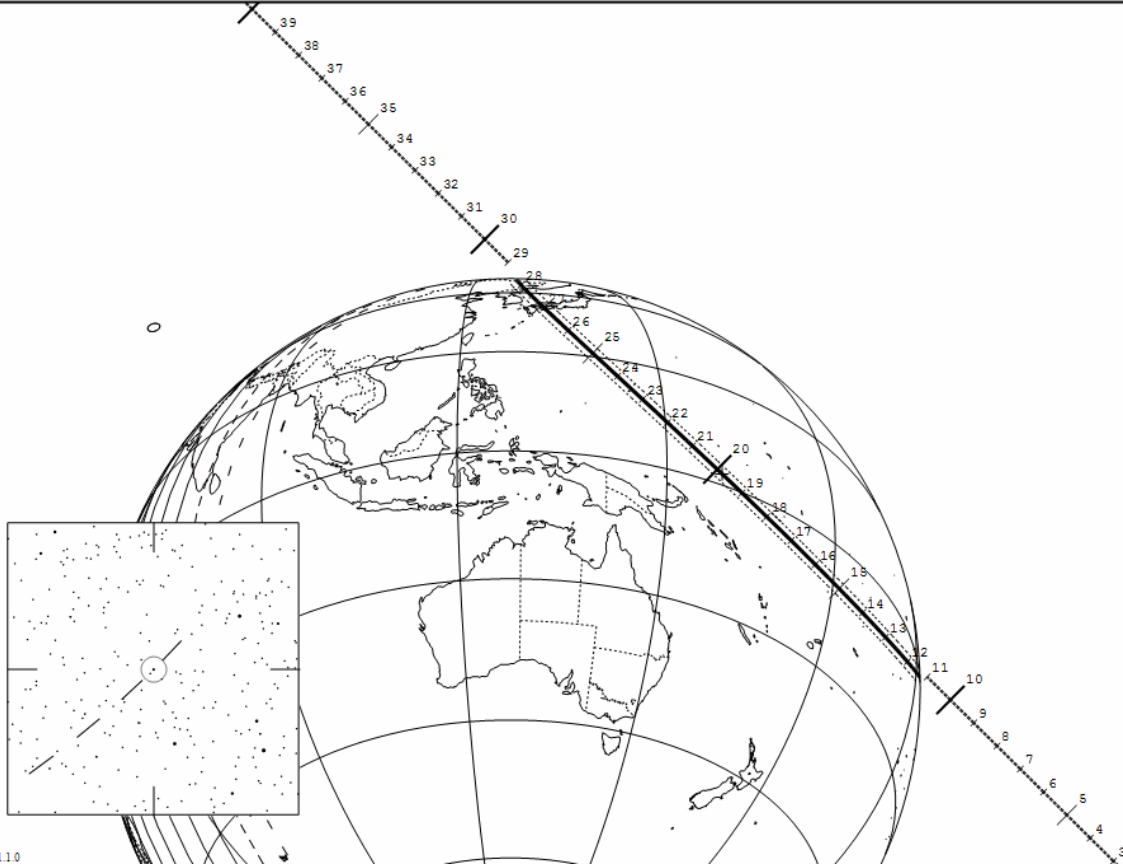
## Избранные покрытия звезд до 9,5m астероидами в августе 2014 года

**4860 Gubbio occults HIP 96113 on 2014 Aug 17 from 13h 11m to 13h 28m UT**

Star:  
 Mv = 8.7 Mp = 9.8 Mr = 8.1  
 RA = 19 32 29.9246 (J2000)  
 Dec = -35 27 3.864  
 [of Date: 19 33 29, -35 24 59]  
 Prediction of 2014 Jul 9.0

Max Duration = 2.5 secs  
 Mag Drop = 7.1 (7.2r)  
 Sun : Dist = 142 deg  
 Moon: Dist = 124 deg  
 : illum = 50 %  
 E 0.092"x 0.056" in PA 74

Asteroid:  
 Mag = 15.8  
 Dia = 21km, 0.020"  
 Parallax = 5.986"  
 Hourly dRA = -1.670s  
 dDec = 20.16"

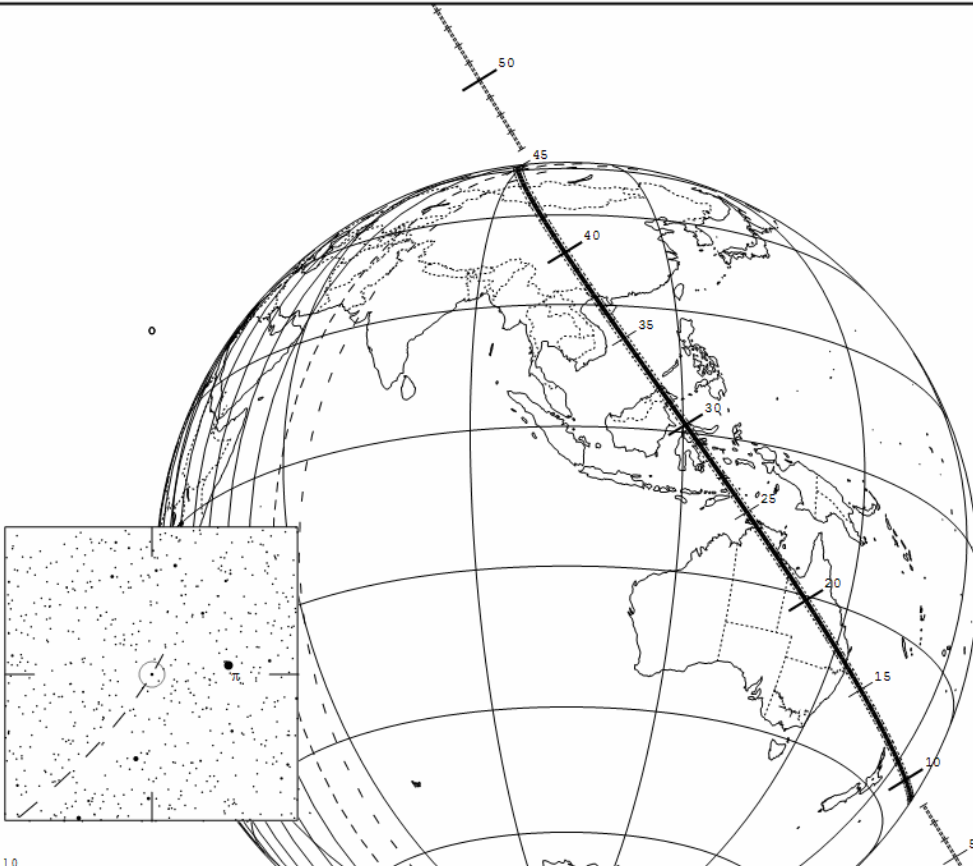


**982 Franklina occults TYC 6295-01889-1 on 2014 Aug 19 from 14h 9m to 14h 45m UT**

Star:  
 Mv = 9.0 Mp = 9.0 Mr = 9.0  
 RA = 19 11 59.7151 (J2000)  
 Dec = -21 5 9.952  
 [of Date: 19 12 53, -21 3 28]  
 Prediction of 2014 Jul 9.0

Max Duration = 6.0 secs  
 Mag Drop = 4.5 (4.1r)  
 Sun : Dist = 140 deg  
 Moon: Dist = 154 deg  
 : illum = 30 %  
 E 0.047"x 0.038" in PA 357

Asteroid:  
 Mag = 13.5  
 Dia = 31km, 0.029"  
 Parallax = 5.906"  
 Hourly dRA = -0.649s  
 dDec = 14.82"

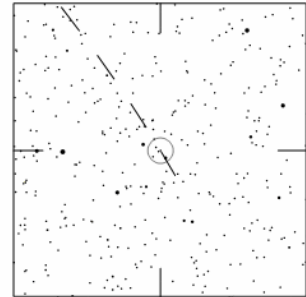
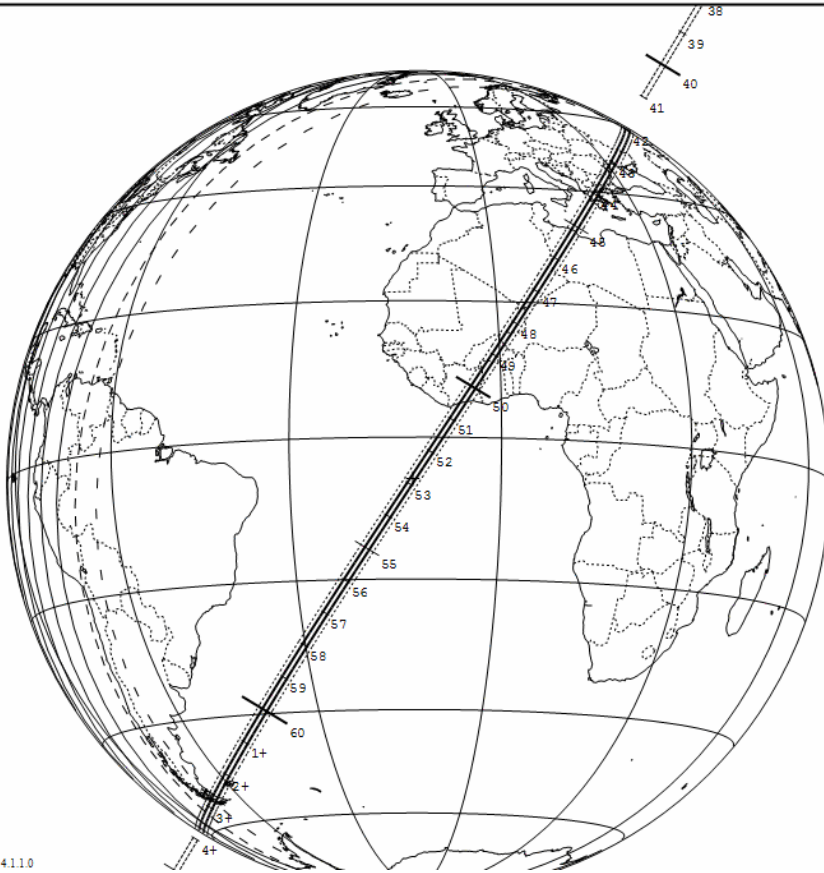


805 Hormuthia occults TYC 5174-01797-1 on 2014 Aug 24 from 22h 42m to 23h 4m UT

Star:  
 Mv = 9.3 Mp = 9.9 Mr = 9.0  
 RA = 20 17 48.4624 (J2000)  
 Dec = - 6 21 14.075  
 [of Date: 20 18 34, - 6 18 13]  
 Prediction of 2014 Jul 6.0

Max Duration = 8.1 secs  
 Mag Drop = 4.4 (4.3r)  
 Sun : Dist = 151 deg  
 Moon: Dist = 159 deg  
 : illum = 1 %  
 E 0.061"x 0.040" in PA 89

Asteroid:  
 Mag = 13.7  
 Dia = 79km  
 Parallax = 5.231" 0.065"  
 Hourly dRA = -0.996s  
 dDec = -24.56"



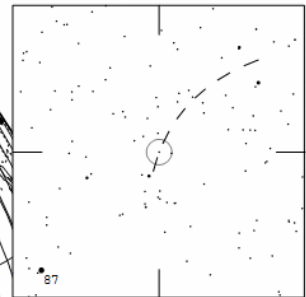
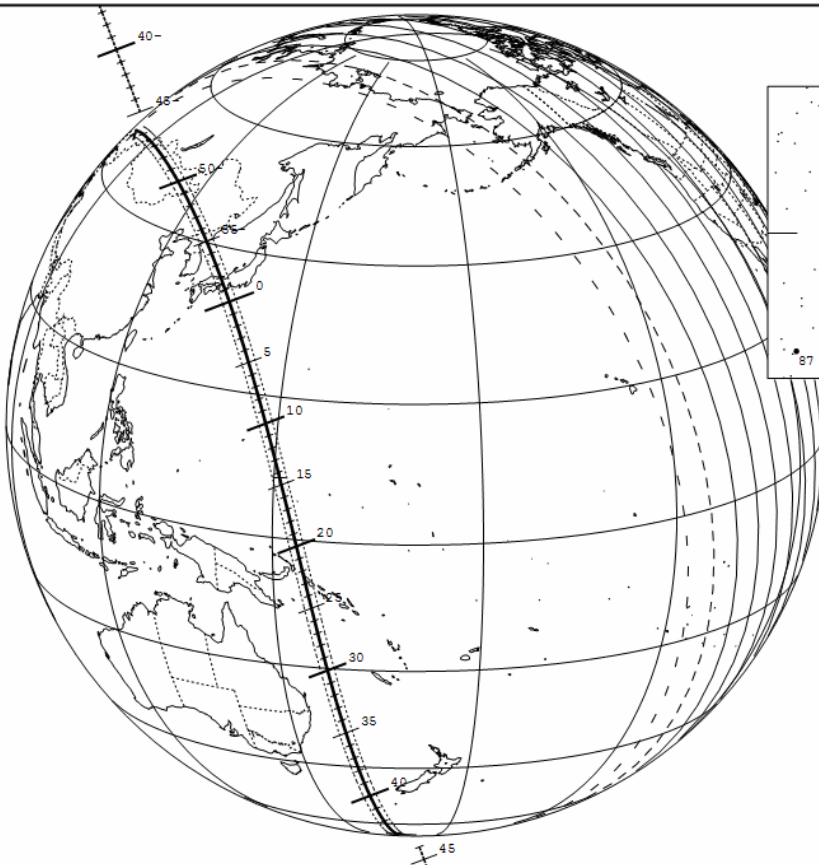
Occult4.1.1.0

2642 Vesale occults TYC 1196-01263-1 on 2014 Aug 30 from 14h 46m to 15h 43m UT

Star:  
 Mv = 9.8 Mp = 10.3 Mr = 9.5  
 RA = 1 10 46.7560 (J2000)  
 Dec = 16 56 26.071  
 [of Date: 1 11 35, 17 1 9]  
 Prediction of 2014 Jul 7.0

Max Duration = 3.2 secs  
 Mag Drop = 5.4 (5.2r)  
 Sun : Dist = 134 deg  
 Moon: Dist = 166 deg  
 : illum = 22 %  
 E 0.113"x 0.057" in PA 85

Asteroid:  
 Mag = 15.2  
 Dia = 11km  
 Parallax = 7.667" 0.013"  
 Hourly dRA = 0.368s  
 dDec = -13.98"



Occult4.1.1.0