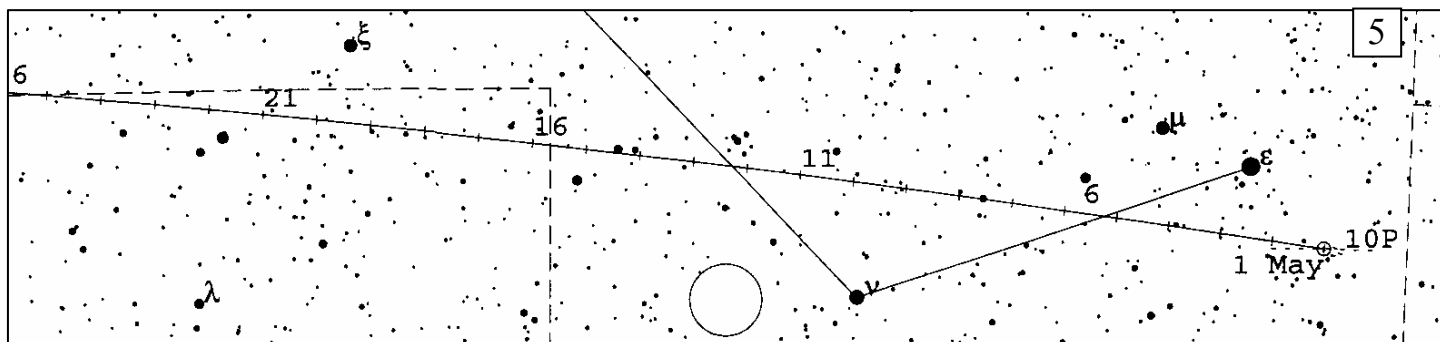
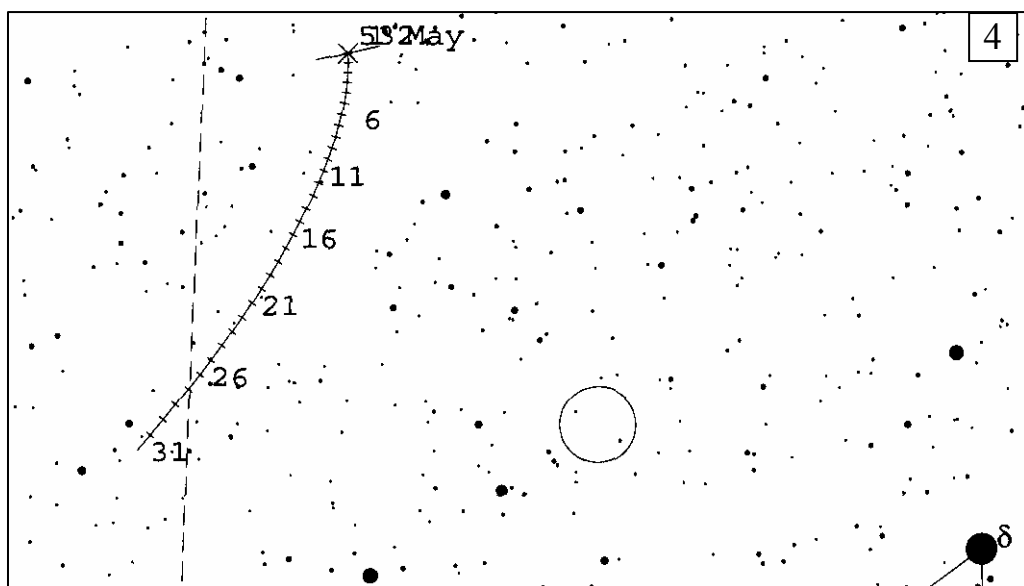
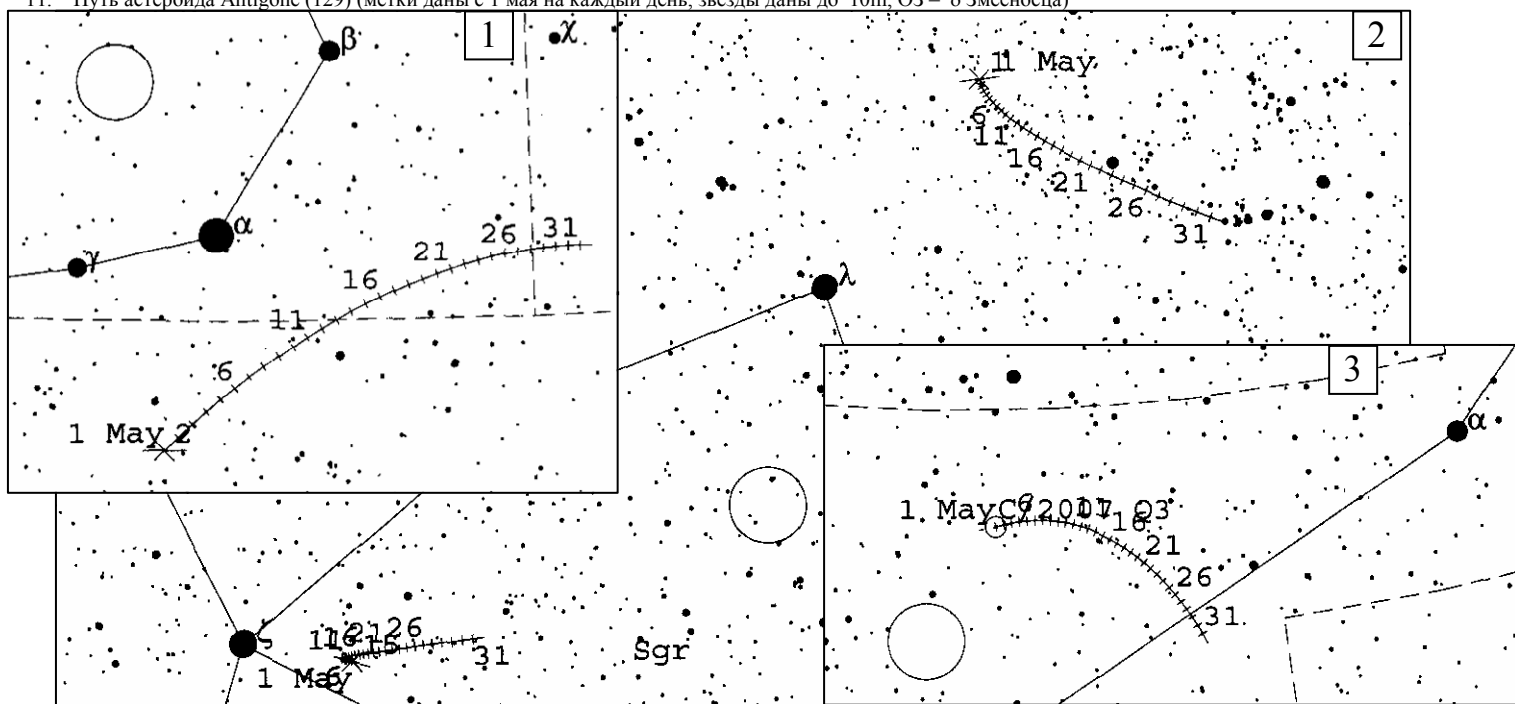
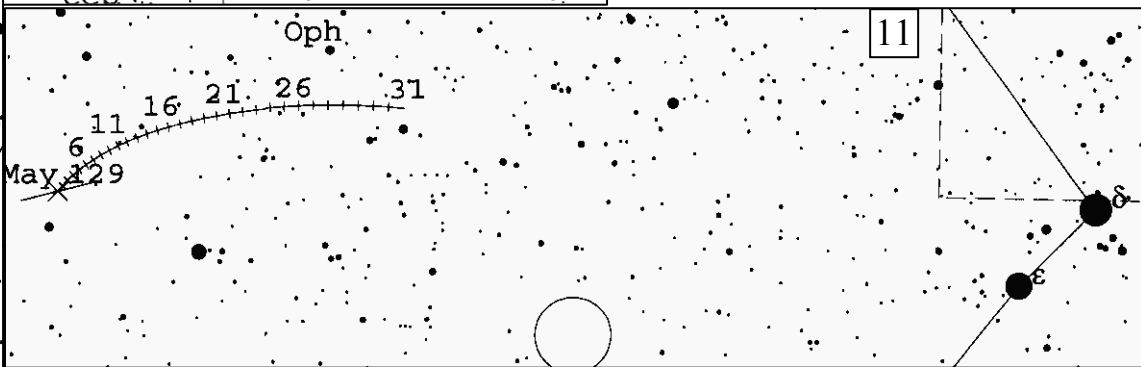
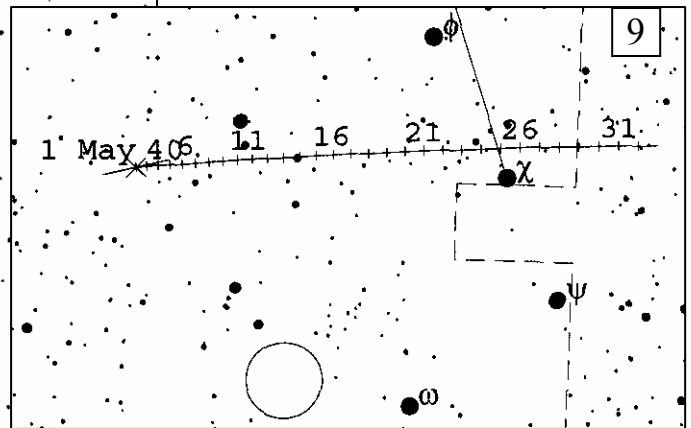
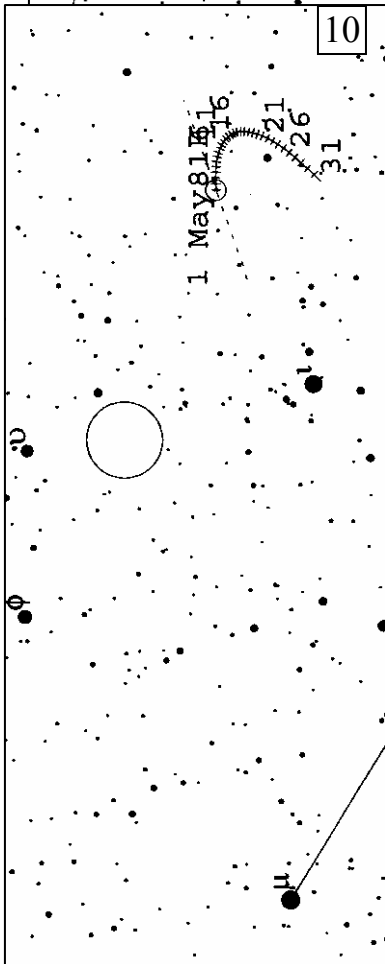
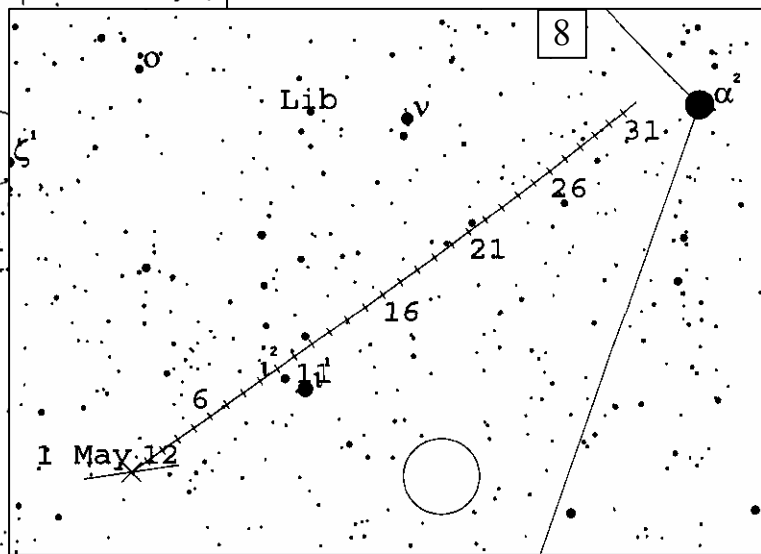
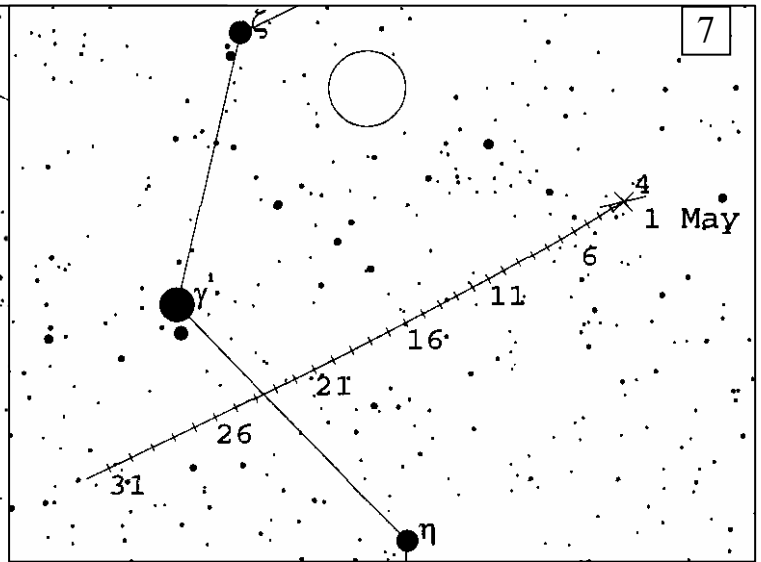
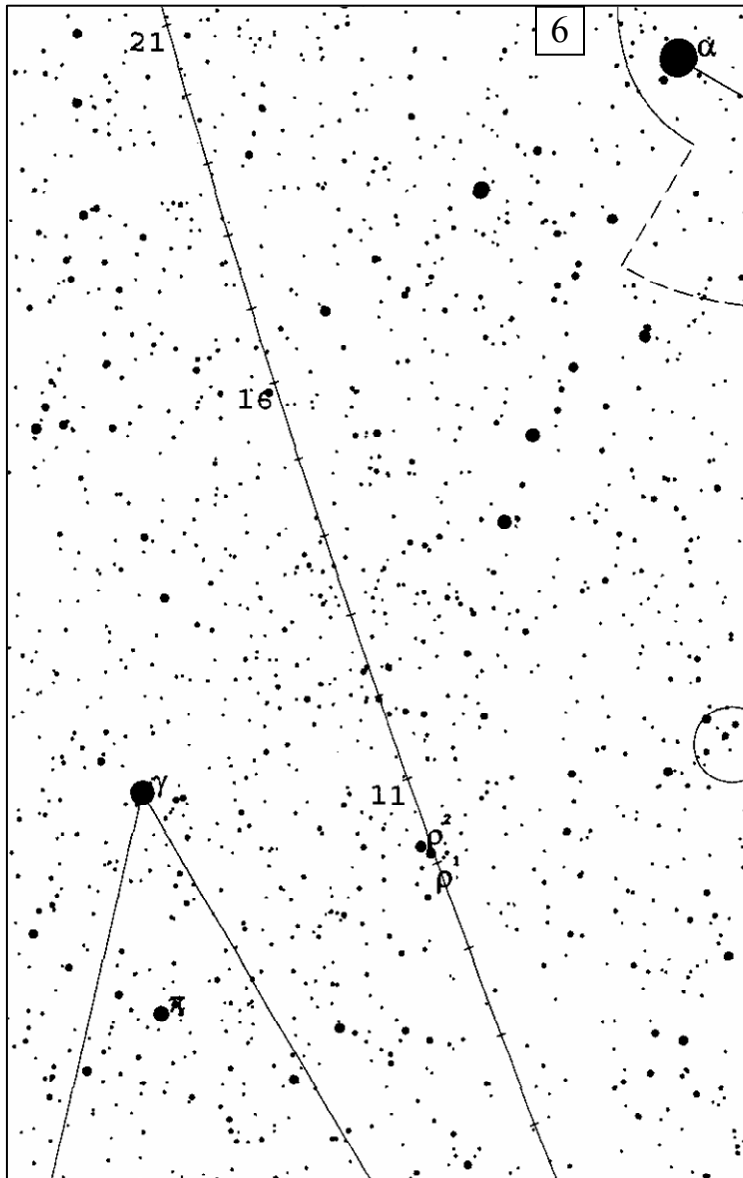


«АстроКА» - 2010

Карты окрестностей комет и астероидов, а так же покрываемых астероидами звезд в мае 2010 года. Все объекты показаны относительно опорных звезд (ОЗ). Окружность на карте - поле зрения телескопа в 1 градус. Чтобы облегчить поиск объекта во время наблюдений вырежьте в листе бумаги кружок аналогичного размера (образовавшееся отверстие и будет полем зрения телескопа в 1 градус), и передвигайте его по звездной карте к объекту, ориентируясь относительно опорной звезды. Если поле зрения Вашего телескопа отлично от указанного, вырежьте в бумаге кружок соответствующего размера. Например, кружок поля зрения телескопа в 2 градуса будет в два раза больше по диаметру, чем на карте. Время всемирное.

1. Путь астероида Паллада (2) (метки даны с 1 мая на каждый день, звезды даны до 10m, ОЗ – α Северной Короны)
2. Путь астероида Церера (1) и Евномия (15) (метки даны с 1 мая на каждый день, звезды даны до 10m, ОЗ – λ и ζ Стрельца)
3. Путь кометы Siding Spring (C/2007 Q3) (метки даны с 1 мая на каждый день, звезды даны до 10m, ОЗ – α Дракона)
4. Путь астероида Геркулина (532) (метки даны с 1 мая на каждый день, звезды даны до 10m, ОЗ – δ Льва)
5. Путь кометы P/Tempel (10P) (метки даны с 1 мая на каждый день, звезды даны до 10m, ОЗ – ϵ Водолея)
6. Путь кометы McNaught (C/2009 K5) (метки даны с 1 мая на каждый день, звезды даны до 10m, ОЗ – β Цефея)
7. Путь астероида Веста (4) (метки даны с 1 мая на каждый день, звезды даны до 10m, ОЗ – γ Льва)
8. Путь астероида Виктория (12) (метки даны с 1 мая на каждый день, звезды даны до 10m, ОЗ – α Весов)
9. Путь астероида Гармония (40) (метки даны с 1 мая на каждый день, звезды даны до 10m, ОЗ – χ Змееносца)
10. Путь кометы P/Wild (81P) (метки даны с 1 мая на каждый день, звезды даны до 10m, ОЗ – μ Девы)
11. Путь астероида Antigone (129) (метки даны с 1 мая на каждый день, звезды даны до 10m, ОЗ – δ Змееносца)



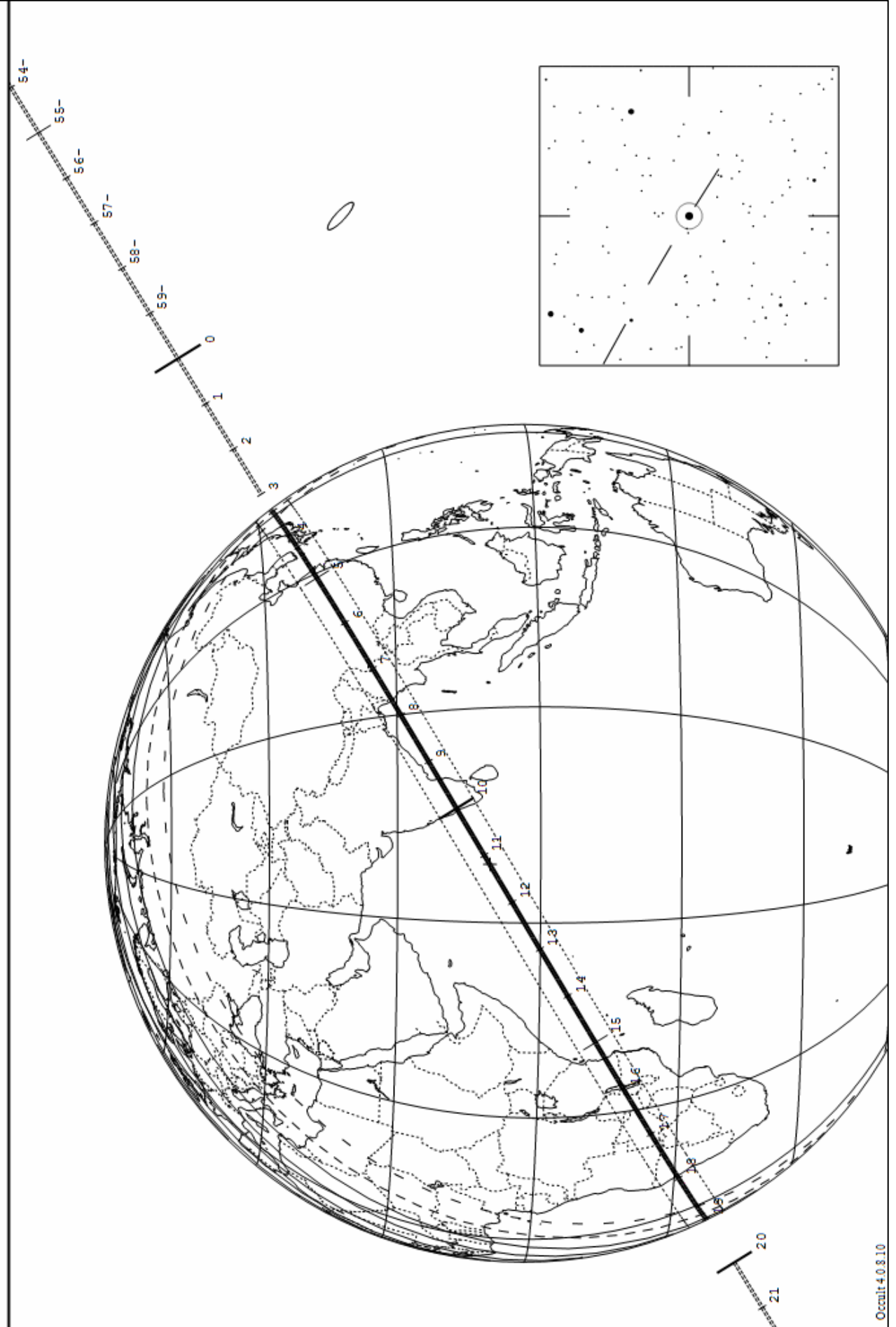


7476 Ogilvie occults HIP 69389 on 2010 May 11 from 18h 3m to 18h 19m UT

Star:
 MV = 5.0 Mp = 4.9 Mr = 5.1
 RA = 14 12 18.776 (J2000)
 Dec = 2 24 33.68
 [of Date: 14 12 49, 2 21 29]
 Prediction of 2010 Feb 4.0

Max Duration = 2.7 secs
 Sun : Dist = 155 deg
 Moon: Dist = 159 deg
 : illum = 6 %
 E 0.259"x 0.067" in PA 133

Asteroid:
 Mag = 14.3
 Dia = 37km, 0.034"
 Parallax = 5.942"
 Hourly dRA = -2.566s
 dDec = -23.73"



1834 Palach occults TYC 6731-01252-1 on 2010 May 18 from 14h 18m to 14h 29m UT

Star:
 Mv = 10.0 Mp = 10.5 Mr = 9.7
 RA = 14 14 3.507 (J2000)
 Dec = -23 49 48.71
 [of Date: 14 14 41, -23 52 56]
 Prediction of 2010 Feb 4.0

Max Duration = 1.5 secs
 Mag Drop = 5.7 (5.5r)
 Sun : Dist = 159 deg
 Moon: Dist = 103 deg
 : illum = 24 %
 E 0.088"x 0.045" in PA 103

Asteroid:
 Mag = 15.7
 Dia = 17km
 Parallax = 4.693"
 Hourly dRA = -1.644s
 dDec = 17.36"

