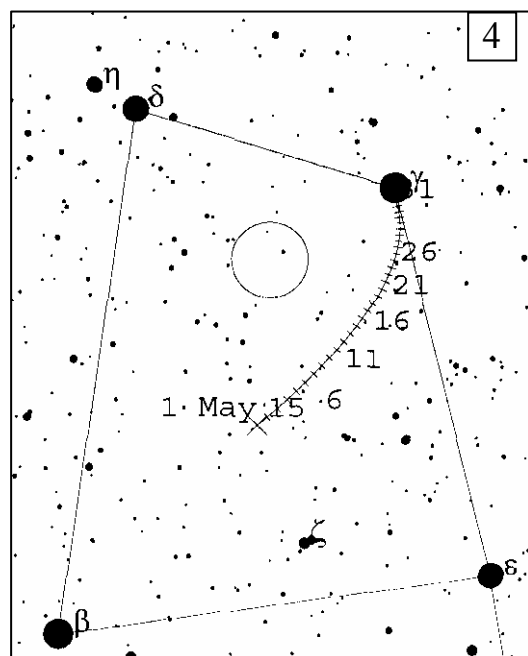
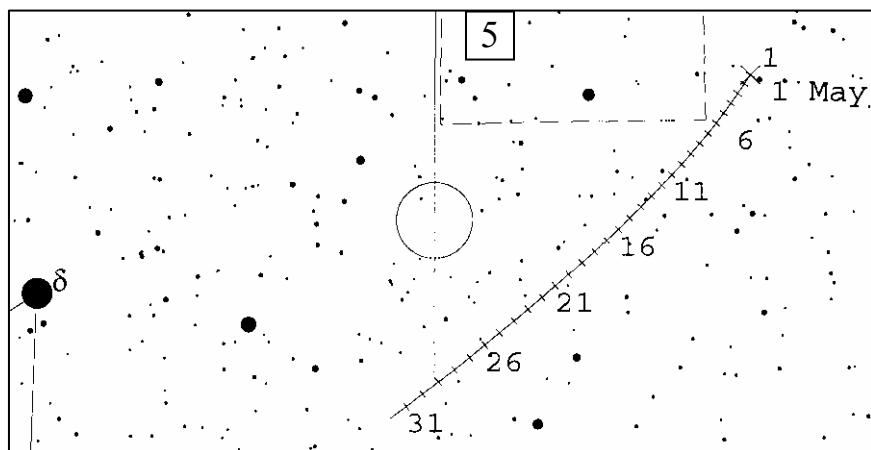
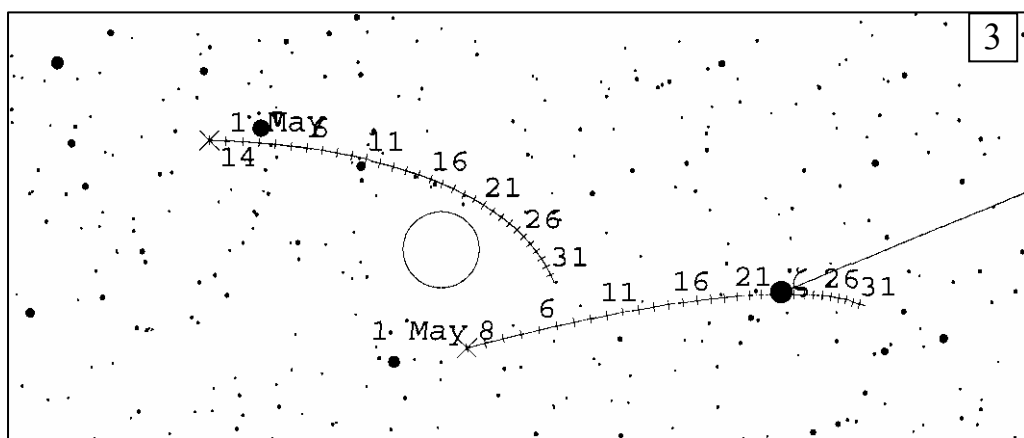
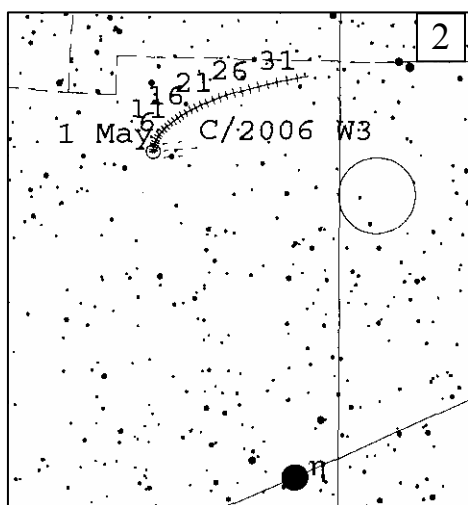
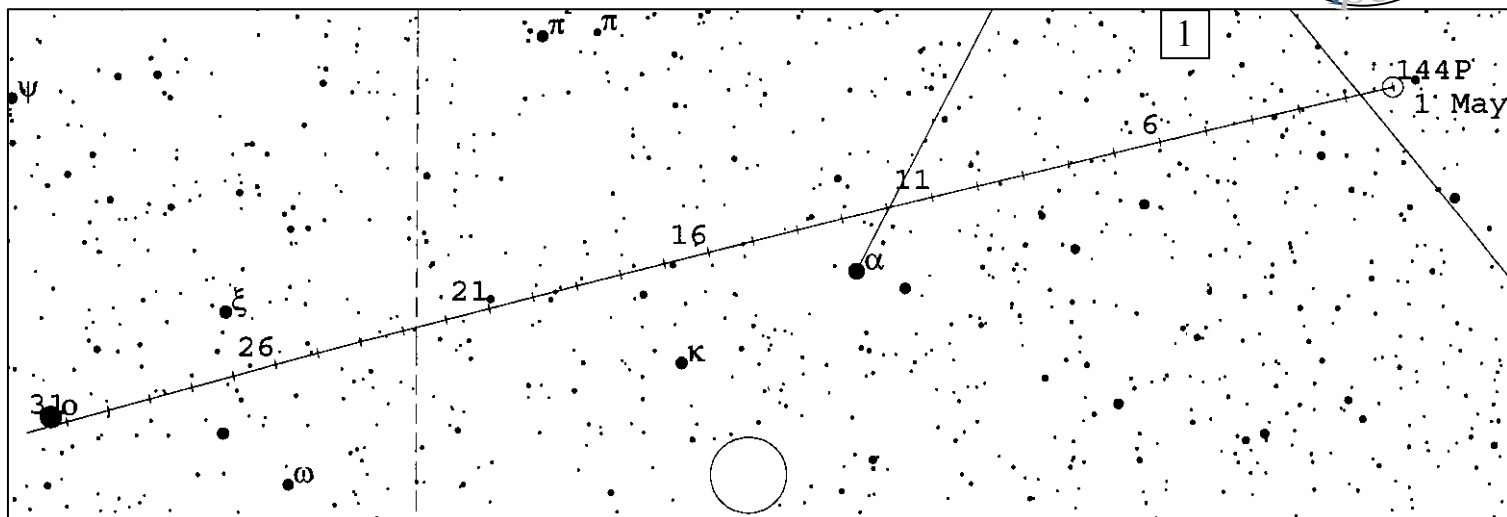
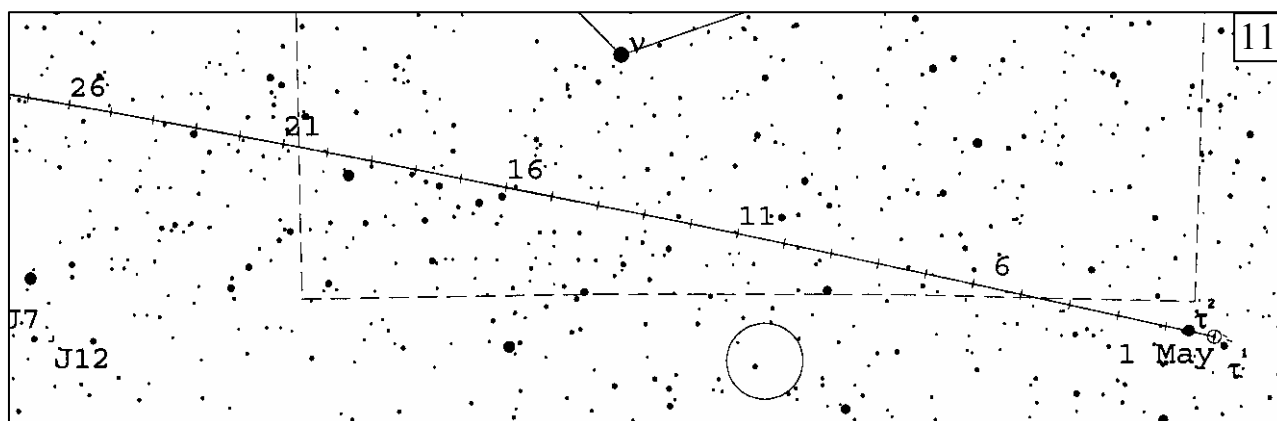
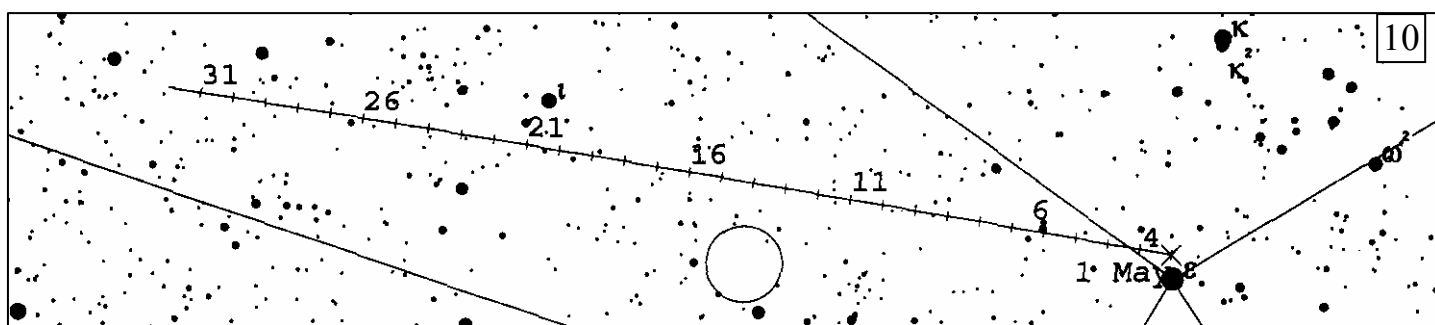
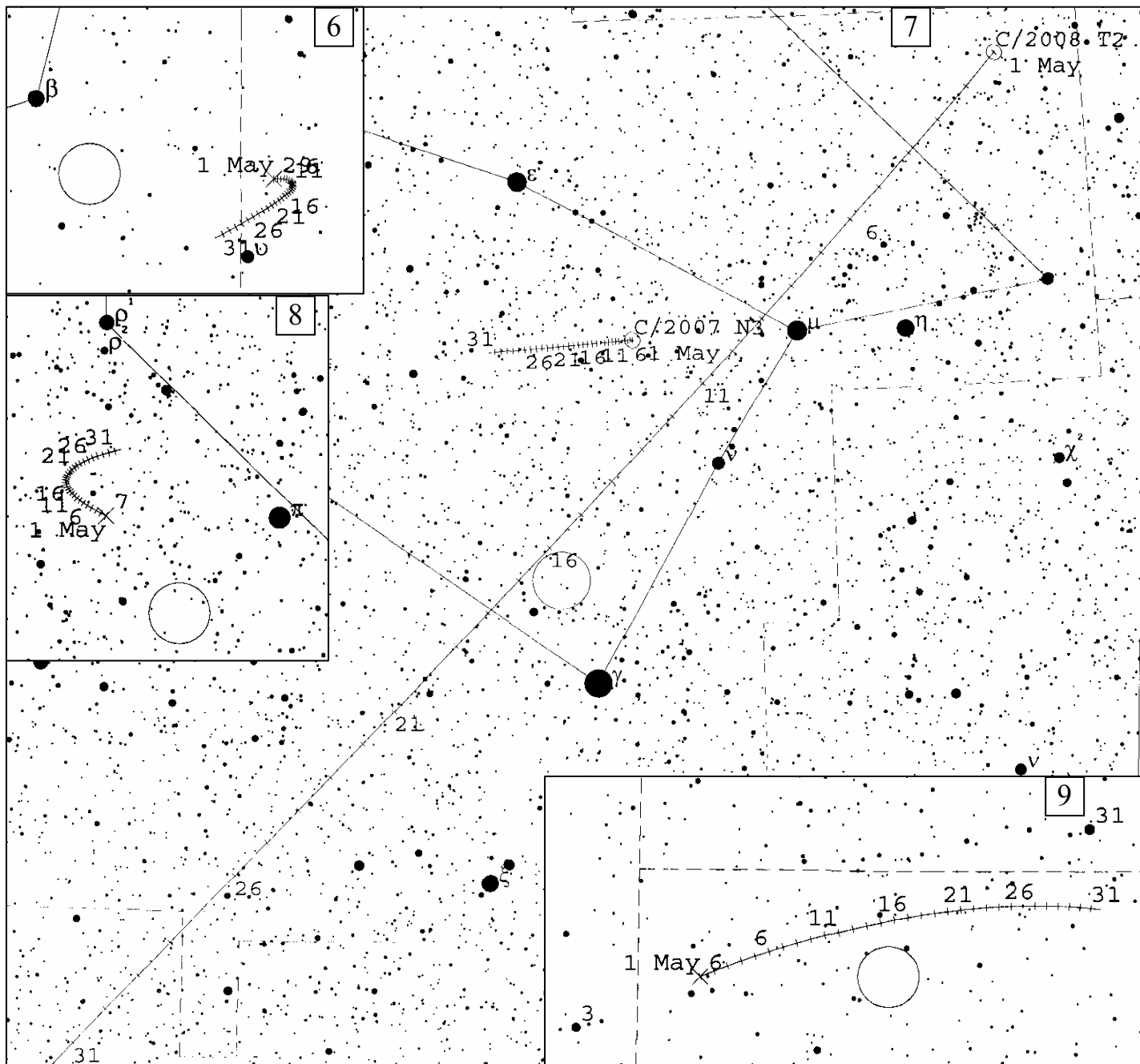


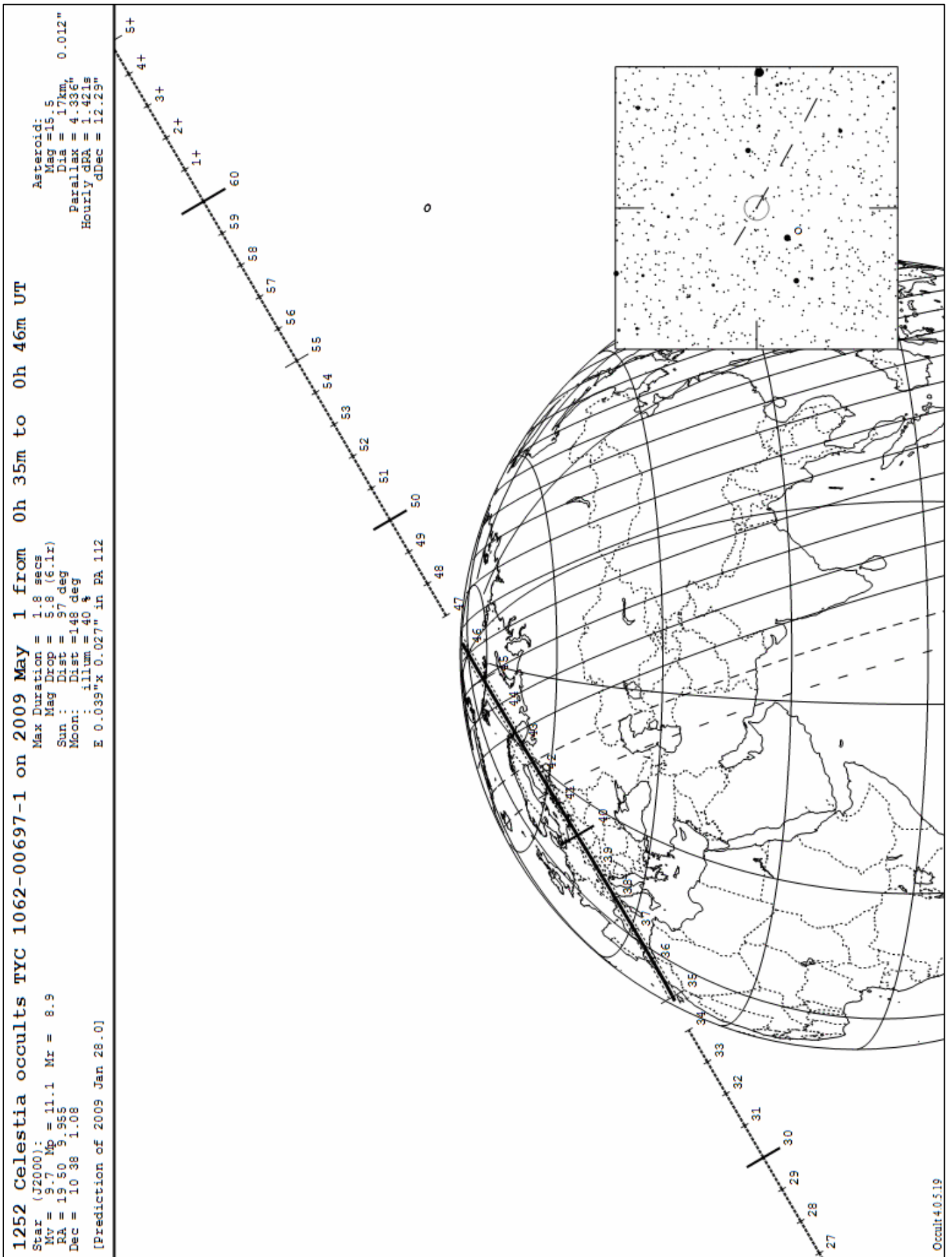
«АстроКА» - 2009

Карты окрестностей комет и астероидов, а так же покрываемых астероидами звезд в мае 2009 года. Все объекты показаны относительно опорных звезд (ОЗ). Окружность на карте - поле зрения телескопа в 1 градус. Чтобы облегчить поиск объекта во время наблюдений вырежьте в листе бумаги кружок аналогичного размера (образовавшееся отверстие и будет полем зрения телескопа в 1 градус), и передвигайте его по звездной карте к объекту, ориентируясь относительно опорной звезды. Если поле зрения Вашего телескопа отлично от указанного, вырежьте в бумаге кружок соответствующего размера. Например, кружок поля зрения телескопа в 2 градуса будет в два раза больше по диаметру, чем на карте. Время всемирное.

1. Путь кометы P/Kushida (144P) (метки даны с 1 мая на каждый день, звезды даны до 10m, ОЗ – α Рака)
2. Путь кометы P/Christensen (P/2006 W3) (метки даны с 1 мая на каждый день, звезды даны до 10m, ОЗ – η Пегаса)
3. Путь астероида Флора (8) и Ирена (14) (метки даны с 1 мая на каждый день, звезды даны до 10m, ОЗ – ζ Девы)
4. Путь астероида Евномия (15) (метки даны с 1 мая на каждый день, звезды даны до 10m, ОЗ – γ Ворона)
5. Путь астероида Церера (1) (метки даны с 1 мая на каждый день, звезды даны до 10m, ОЗ – δ Льва)
6. Путь астероида Амфирита (29) (метки даны с 1 мая на каждый день, звезды даны до 10, ОЗ – β Девы)
7. Путь кометы Cardinal (C/2008 T2) и Lulin (C/2007 N3) (метки даны с 1 мая на каждый день, звезды даны до 10m, ОЗ – μ Близнецов)
8. Путь астероида Iris (7) (метки даны с 1 мая на каждый день, звезды даны до 10m, ОЗ – π Стрельца)
9. Путь астероида Геба (6) (метки даны с 1 мая на каждый день, звезды даны до 10m, ОЗ – 31 Волопаса)
10. Путь астероида Веста (4) (метки даны с 1 мая на каждый день, звезды даны до 6m, ОЗ – ϵ Тельца, Гиалды)
11. Путь кометы P/Korff (22P) (метки даны с 1 мая на каждый день, звезды даны до 10m, ОЗ – ν Водолея)







785 Zwetana occults TYC 1442-02012-1 on 2009 May 14 from 18h 24m to 18h 47m UT

Star (J2000):
 Mv = 9.5 Mp = 10.2 Mr = 9.1
 RA = 12 15 57.627
 Dec = 15 2 34.01

Max Duration = 5.8 secs
 Mag Drop = 3.3 (3.2r)
 Sun : Dist = 122 deg
 Moon : Dist = 118 deg
 : illum = 73 %
 E 0.035"x 0.027" in PA 109

Asteroid:
 Mag = 12.7
 Dia = 49km
 Parallax = 6.754"
 Hourly dRA = 0.248s
 dDec = -31.51"

[Prediction of 2009 Jan 28.0]

