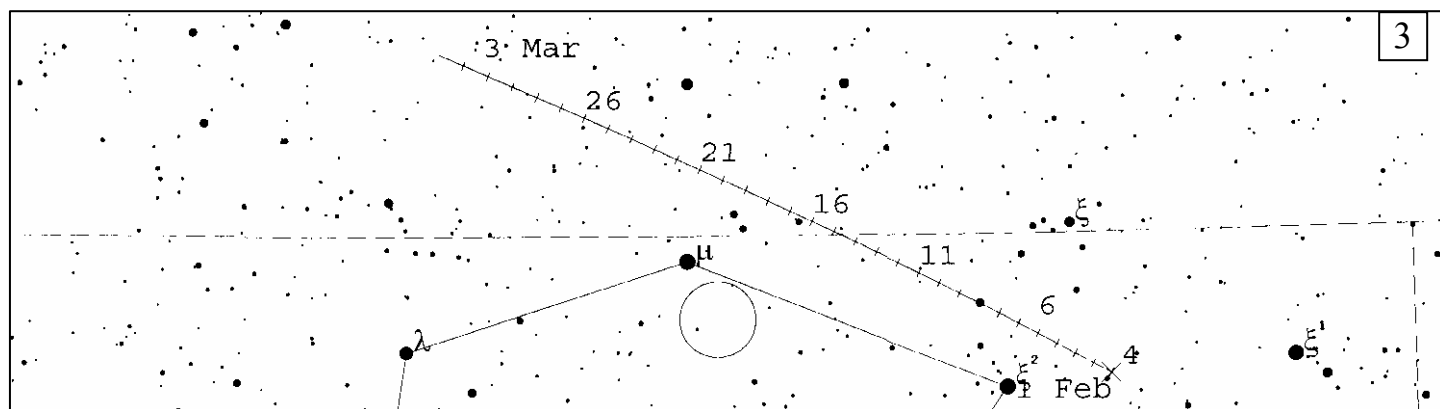
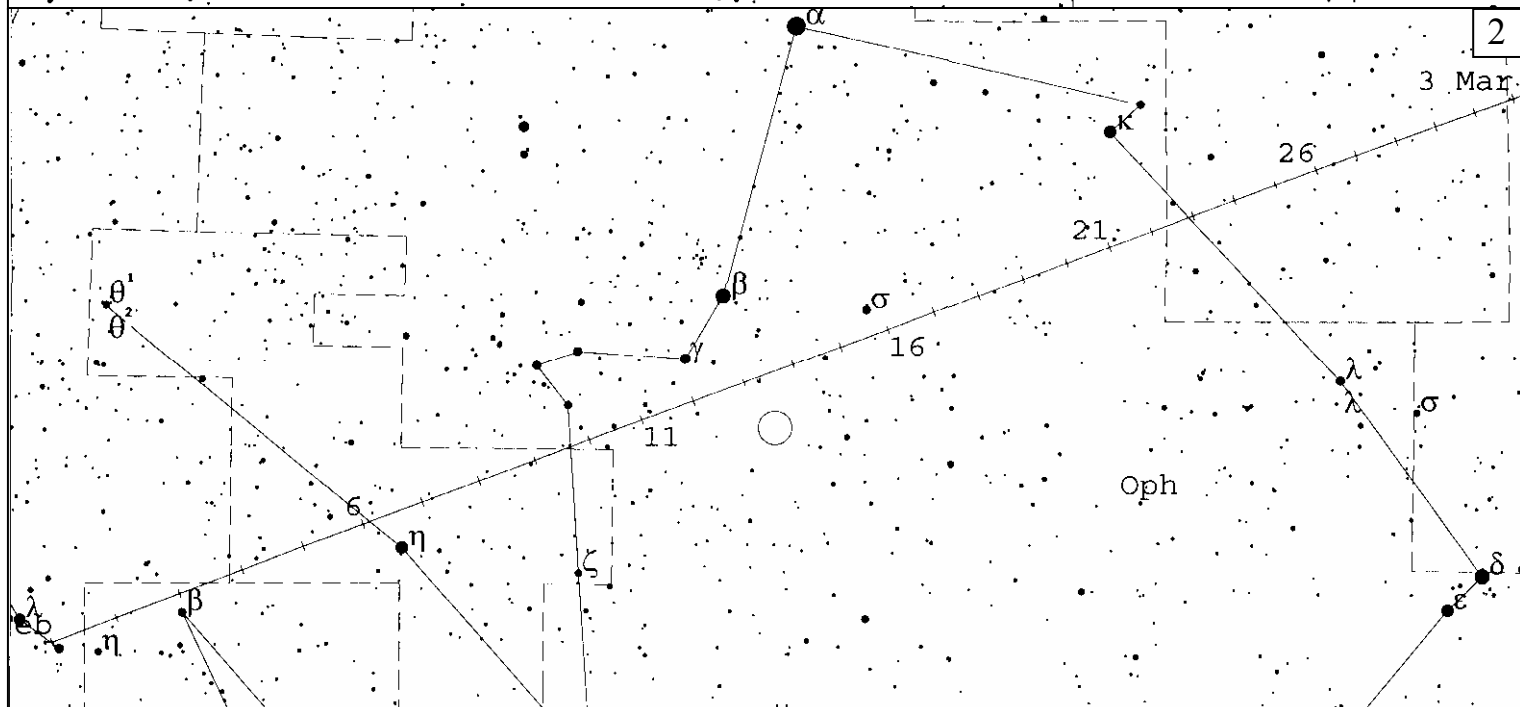
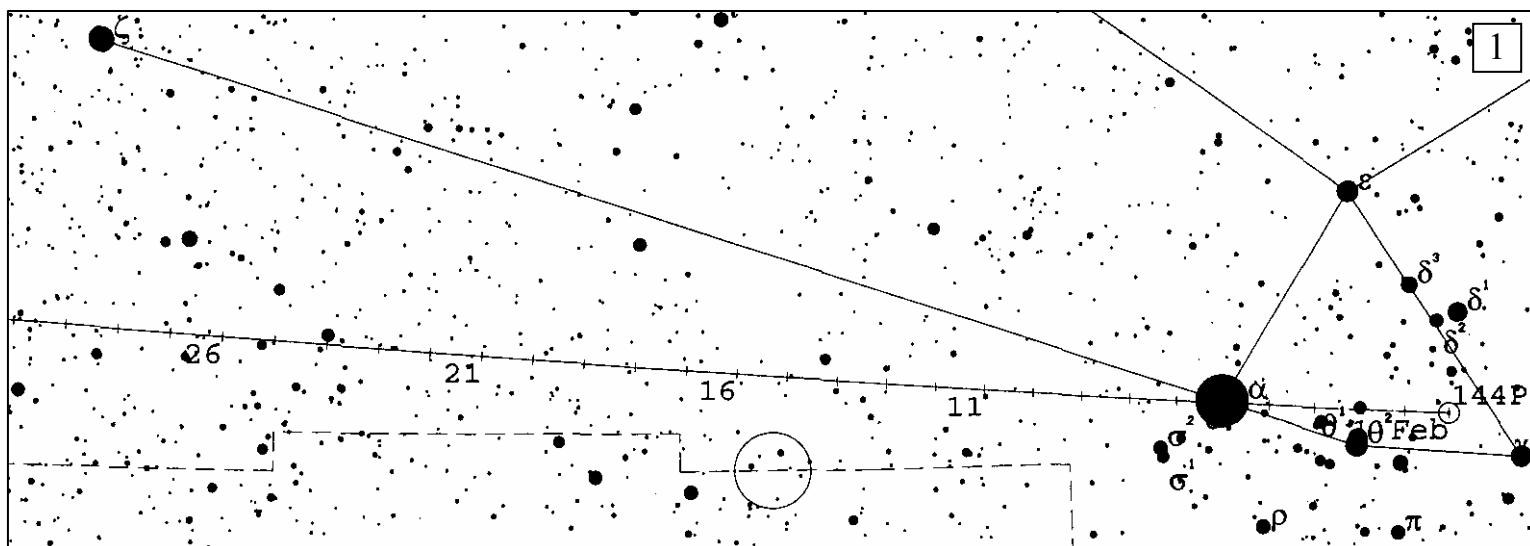
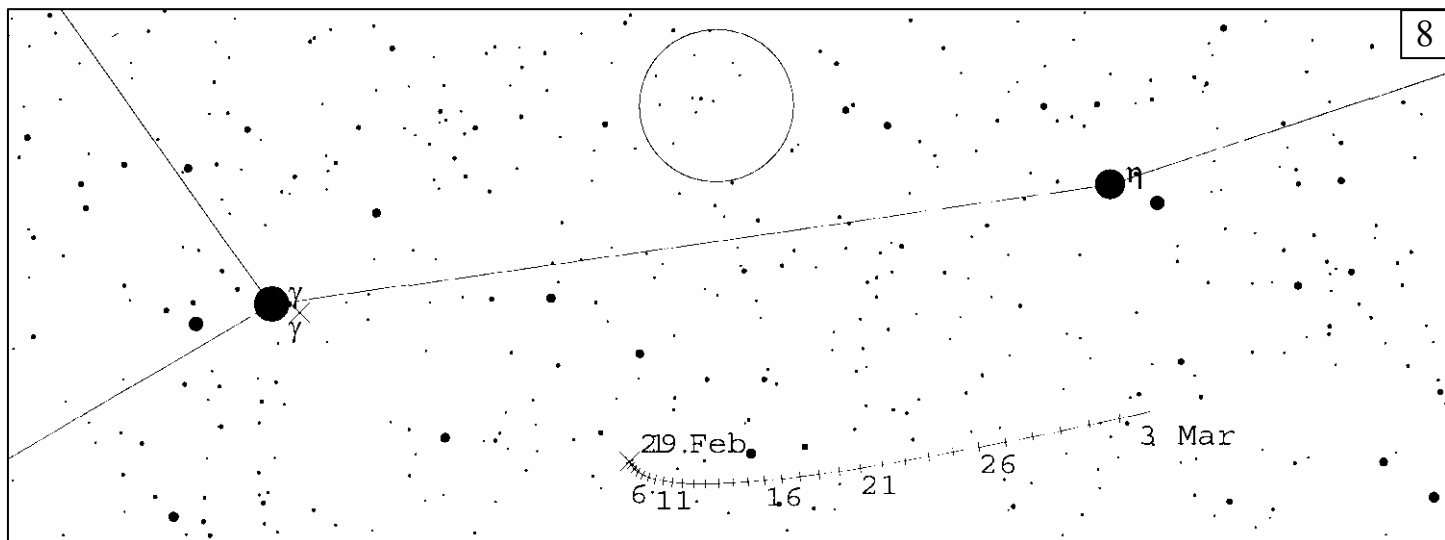
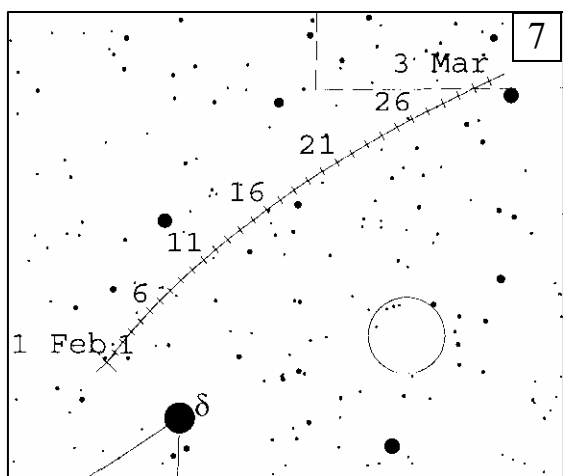
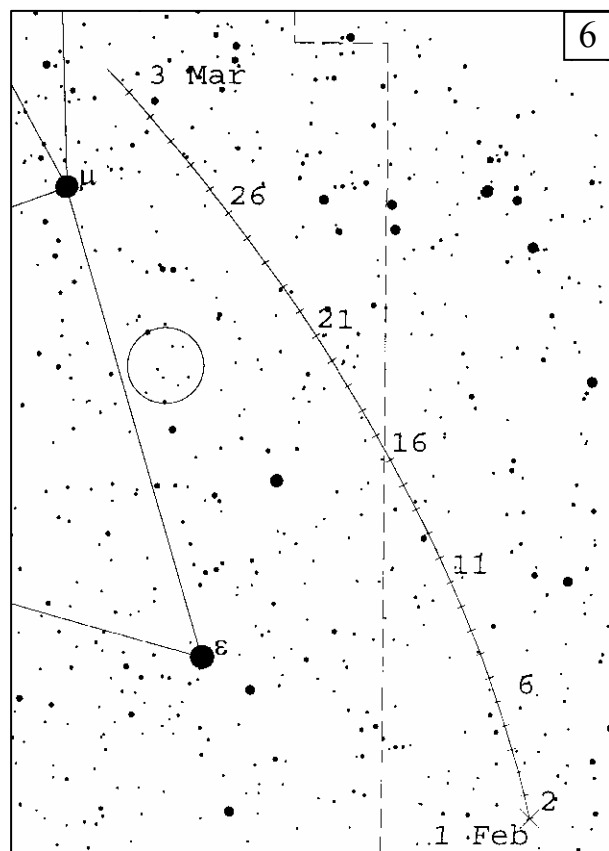
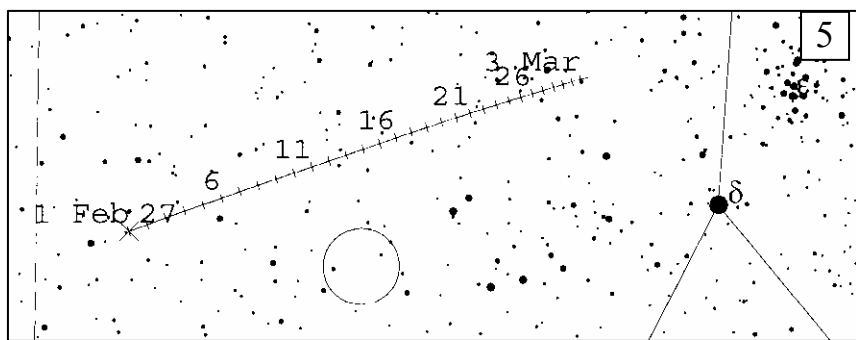
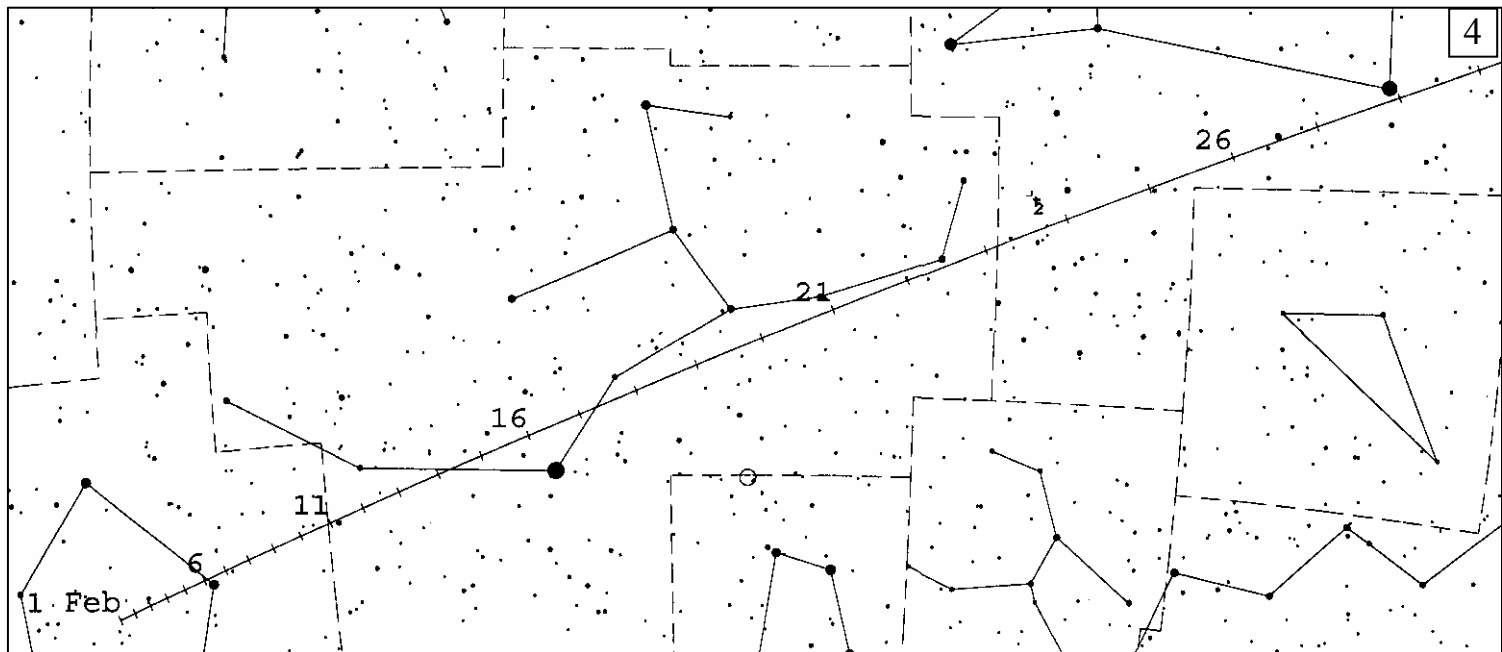


«АстроКА» - 2009

Карты окрестностей комет и астероидов, а так же покрываемых астероидами звезд в феврале 2009 года. Все объекты показаны относительно опорных звезд (ОЗ). Окружность на карте - поле зрения телескопа в 1 градус. Чтобы облегчить поиск объекта во время наблюдений вырежьте в листе бумаги кружок аналогичного размера (образовавшееся отверстие и будет полем зрения телескопа в 1 градус), и передвигайте его по звездной карте к объекту, ориентируясь относительно опорной звезды. Если поле зрения Вашего телескопа отлично от указанного, вырежьте в бумаге кружок соответствующего размера. Например, кружок поля зрения телескопа в 2 градуса будет в два раза больше по диаметру, чем на карте.

1. Путь кометы P/Kushida (144P) (метки даны с 1 февраля на каждый день, звезды даны до 10m, ОЗ – α Тельца)
2. Путь кометы P/Christensen (P/2003 K2) (метки даны с 1 февраля на каждый день, звезды даны до 8m, ОЗ – β Змееносца)
3. Путь астероида Веста (4) (метки даны с 1 февраля на каждый день, звезды даны до 10m, ОЗ – μ Кита)
4. Путь кометы Lulin (C/2007 N3) (метки даны с 1 февраля на каждый день, звезды даны до 6m, ОЗ – α Девы)
5. Путь астероида Еутерпе (27) (метки даны с 1 февраля на каждый день, звезды даны до 10m, ОЗ – δ Рака)
6. Путь астероида Паллада (2) (метки даны с 1 февраля на каждый день, звезды даны до 10m, ОЗ – μ Зайца)
7. Путь астероида Церера (1) (метки даны с 1 февраля на каждый день, звезды даны до 10m, ОЗ – δ Льва)
8. Путь астероида Амфирита (29) (метки даны с 1 февраля на каждый день, звезды даны до 10m, ОЗ – η Девы)





800 Kressmannia occults HIP 52360 on 2009 Feb 5 from 17h 42m to 17h 58m UT

Star (J2000):
 MV = 9.1 Mp = 9.7 Mr = 8.8
 RA = 10 42 4.964
 Dec = 7 30 36.14

[Prediction of 2008 Nov 16.0]

Max Duration = 1.4 secs
 Mag Drop = 6.3 (6.2r)
 Sun : Dist = 158 deg
 Moon: Dist = 76 deg
 : illum = 80 %
 E 0.030"x 0.029" in PA 109

Asteroid:
 Mag = 15.4
 Dia = 16km,
 Parallax = 5.288"
 Hourly dPA = -2.200s
 dDec = 8.91"



2114 Wallenquist occults TYC 1894-00123-1 on 2009 Feb 16 from 1h 47m to 2h 9m UT

Star (J2000):
Mv = 9.8 Mp = 10.1 Mr = 9.6
RA = 6 53 41.117
Dec = 23 32 33.39
[Prediction of 2008 Nov 6.0]

Max Duration = 4.5 secs
Mag Drop = 6.6 (6.3r)
Sun : Dist = 135 deg
Moon: Dist = 126 deg
illum = 58 %
E 0.058" x 0.084" in PA 95

Asteroid:
Mag = 16.4
Dia = 28km,
Parallax = 3.556",
Hourly dRA = -0.504s
dDec = 0.62"

O

